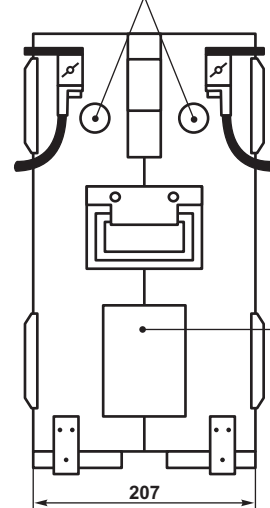
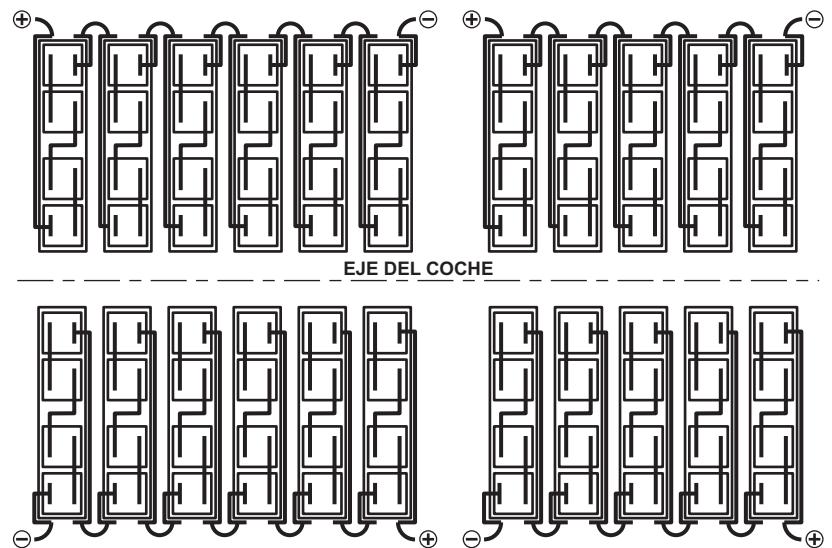


CHAPAS INDICATORIAS DE POLARIDAD



Ver Dibujo NEFA N° 1512

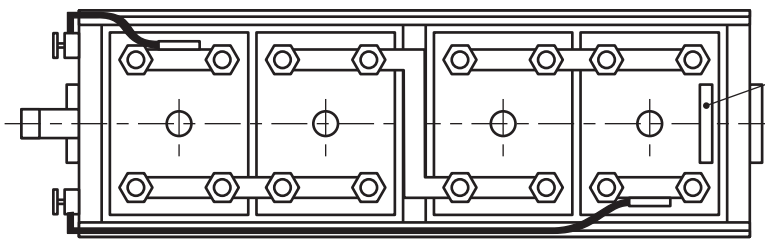


EJE DEL COCHE

DISPOSICION EN LA UNIDAD

22 chasis de 4 elementos

LUGAR P/IDENTIFICACION DEL TIPO SERIE DE ELEMENTOS Y F.A.



MADERA DE CEDRO PARAGUAYO DEBIDAMENTE ESTACIONADA O EQUIVALENTE SUJETA A APROBACION DE F.A.

EMISION	COTA	ALTERACIONES	FECHA - FIRMA
---------	------	--------------	---------------

DIBUJO	PROYECTO	DIV. EST. GENERALES	DIV. ESPECIFICACIONES	DEPTO. TECNICA
Fecha:				

BATERIA AC. ALCALINA 330AH - 10h 88 ELEMENTOS		CARACTERISTICA DE DESCARGA N° 2 - FAT 1200		2/74/5/01/0100
ITEM	DESCRIPCION	CANT.	ESCUADRIA, ESPECIFICAC. Y OBSERVACIONES	CATAL-NOMEN.
BATERIA DE ACULMADORES ALCALINOS			FERROCARRILES ARGENTINOS	
			AREA MECANICA	
ESCALA	TROCHA 1676	LINEAS: SAN MARTIN	UTILIZACION COCHES MATERFER CON MOTOGENERADOR	EMISION 1
FIRMA Y FECHA APROB. Ing. Jorge Bilotti Gte. Mecánica		N° DE PLANO NEFA 1511		

ES COPIA DEL PLANO NEFA 1511
 M. BELLOCOCHO - GERENCIA DE SEGURIDAD - C.N.R.T.