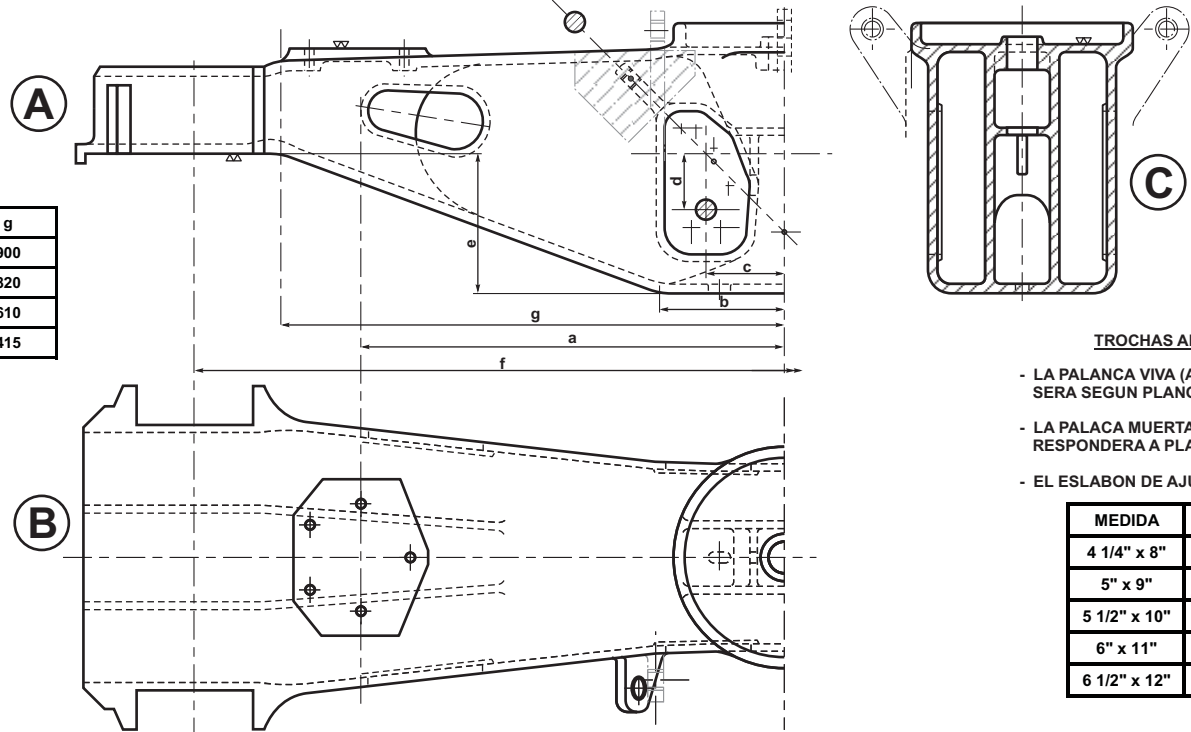


DIBUJADO	REVISADO	MIEMBROS DE LA SUBCOMISION TECNICA ASESORA										FECHA
		F.C.G.B.	F.C.G.U.	F.C.D.F.S.	F.C.G.S.M.	F.C.G.B.M.	F.C.G.R.	E.F.E.A.				

	a			b			c			d			e ①			f ②				OBSERVACIONES	DIMENSIONES		
	T.A.M.	T.A.	T.E.	T.A.M.	T.A.	T.E.	T.A.M.	T.A.	T.E.	T.A.M.	T.A.	T.E.	T.A.M.	T.A.	T.E.	T.A.M.	T.M.	T.A.	T.E.				
4 1/4" x 8"	686	610	442	223	150	170	140	NO CORRESPONDE	NO CORRESPONDE	100	NO CORRESPONDE	250	123	160	2149,6	1909	1524	1154	① e izq. - e der ≤ 1,5 ② f izq. - f der ≤ 0,5				
5" x 9"	686	610	---	223	150	---	140			100		250	123	---	2174,8	1934	1524	---			---	---	---
5 1/2" x 10"	686	---	---	223	---	---	140			100		MINIMO	---	---	2210	1969	---	---			---	---	---
6" x 11"	686	---	---	223	---	---	140			100			---	---	2210	1969	---	---			---	---	---
6 1/2" x 12"	686	---	---	223	---	---	140			100			---	---	2210	1969	---	---			---	---	---
TOLERANCIA	+	1,6	1,6									3	1,5	1,5	1,5								
	-	1,6	1,6									0	1,5	1,5	1								

TOLERANCIAS NO INDICADAS
js 15 = JS 15

TROCHA	g
ANCHA	900
MEDIA	820
ANGOSTA	610
ECONOMICA	415



TROCHAS ANCHA Y MEDIA

- LA PALANCA VIVA (ATRAS EN EL DIBUJO) SERA SEGUN PLANO NEFA 804/B.
- LA PALACA MUERTA (FRENTE EN EL DIBUJO) RESPONDERA A PLANO NEFA 804/C.
- EL ESLABON DE AJUSTE SEGUN CUADRO:

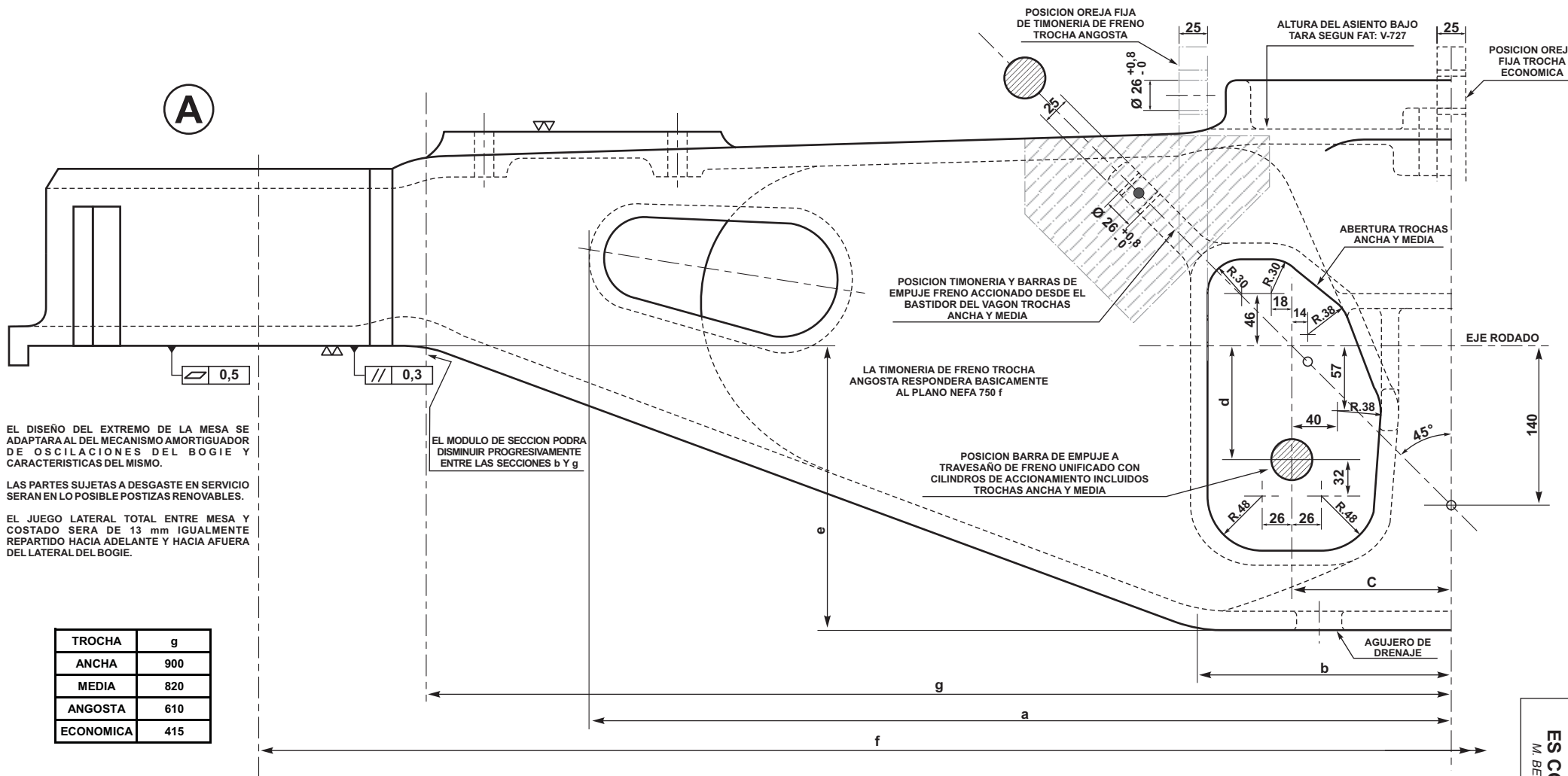
MEDIDA	PLANO
4 1/4" x 8"	NEFA 573/A
5" x 9"	NEFA 573/A
5 1/2" x 10"	NEFA 573/A
6" x 11"	NEFA 573/B
6 1/2" x 12"	NEFA 573/C

- EL MARCADO SERA SEGUN PLANO NEFA 495.
- EL ALABEO MAXIMO SERA ± 1,2 mm
- SE PROVEERAN OREJAS PARA FRENO A AMBOS LADOS DE LA MESA EN TROCHAS ANCHA Y MEDIA . SE LIMITARAN A LAS COLADAS SOBRE LA MANO DERECHA.
- EL AREA RAYADA (ALREDEDOR OREJAS) SERA CONSIDERADA ZONA CRITICA EN FORMA ADICIONAL A LAS QUE INDICA LA ESPECIFICACION TECNICA

EMISION 3: SE ELIMINO LO QUE ESTA PRESCRIPTO EN LA FAT: V-1420 - 19/4/79
EMISION 2: SE AGREGO TROCHA ECONOMICA

ITEM	DESCRIPCION	MATERIAL	OBSERVAC.	CANT.	PESO UNIT. EN Kg
EMPRESA FERROCARRILES ESTADO ARGENTINO					
MESAS DE ACERO COLADO NORMALIZADAS PARA BOGIES INTEGRALES					
F.USUARIOS					
CATALOGO					
ESCALA	DIBUJADO	UTILIZACION	DIBUJO	EMISION	
		VAGONES	NEFA 509 Hoja 1/4	3	

ALTERACIONES		TOLERANCIAS (SALVO ESPECIFICACION PARA MAQ. CON ∇∇ Y ∇∇∇)								SUPERFICIE EN BRUTO	SUPERFICIE RUSTICA	LABRADO RUSTICO	LABRADO FINO	LABRADO MUY FINO	INDICACION ESCRITA
MEDIDA NOMINAL	HASTA 18 INCLUSO	> 18	> 50	> 120	> 220	> 360	> 500	> 750							
TOL. ±	DIA.	0,05	0,10	0,15	0,20	0,25	0,35	0,50	0,75						
	LONG	0	0,15	0,20	0,25	0,30	0,40								



EL DISEÑO DEL EXTREMO DE LA MESA SE ADAPTARA AL DEL MECANISMO AMORTIGUADOR DE OSCILACIONES DEL BOGIE Y CARACTERISTICAS DEL MISMO.

LAS PARTES SUJETAS A DESGASTE EN SERVICIO SERAN EN LO POSIBLE POSTIZAS RENOVABLES.

EL JUEGO LATERAL TOTAL ENTRE MESA Y COSTADO SERA DE 13 mm IGUALMENTE REPARTIDO HACIA ADELANTE Y HACIA AFUERA DEL LATERAL DEL BOGIE.

EL MODULO DE SECCION PODRA DISMINUIR PROGRESIVAMENTE ENTRE LAS SECCIONES b Y g

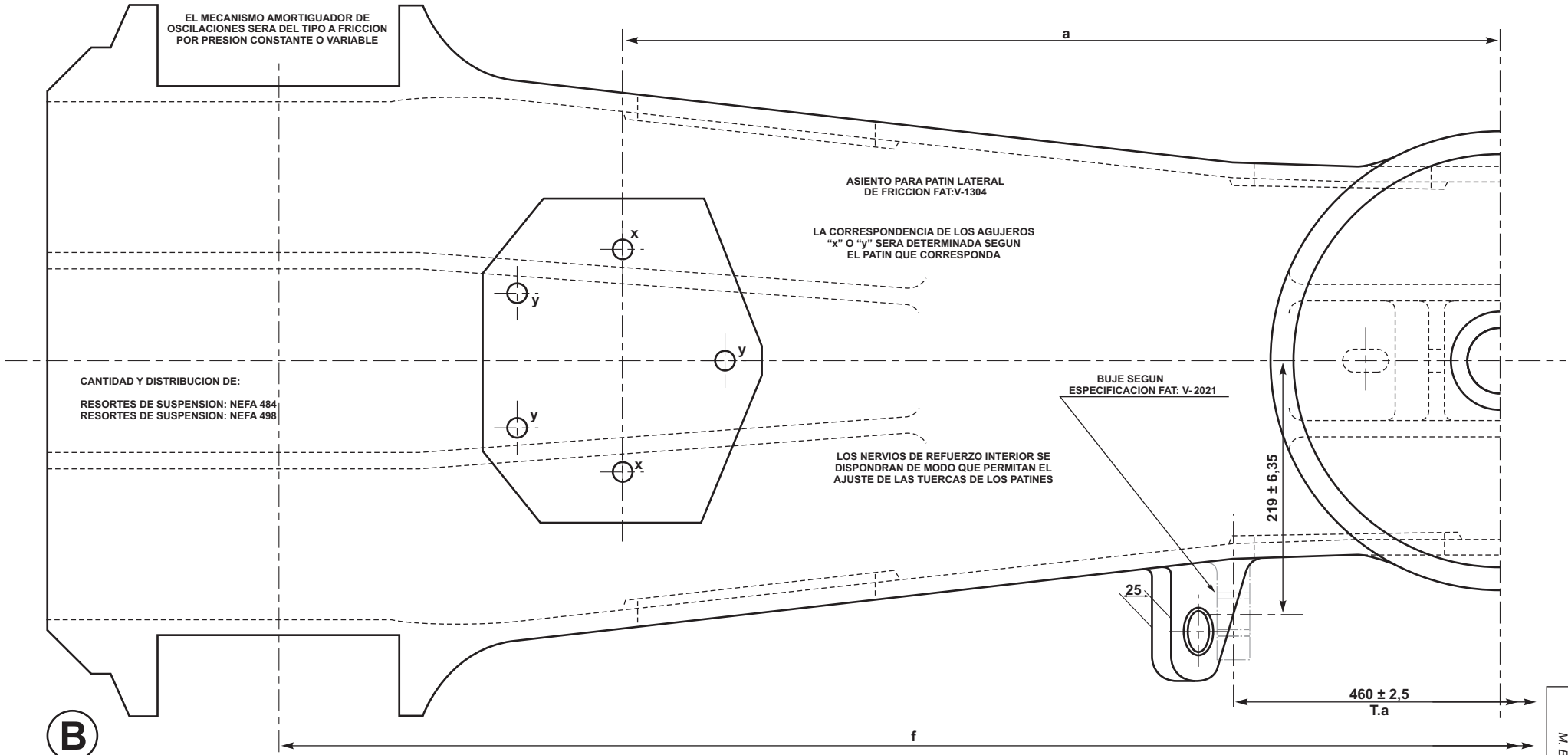
TROCHA	g
ANCHA	900
MEDIA	820
ANGOSTA	610
ECONOMICA	415

- EL MARCADO SERA SEGUN PLANO NEFA 495.
- EL ALABEO MAXIMO SERA ± 1,2 mm
- SE PROVEERAN OREJAS PARA FRENO A AMBOS LADOS DE LA MESA EN TROCHAS ANCHA Y MEDIA . SE LIMITARAN A LAS COLADAS SOBRE LA MANO DERECHA.
- EL AREA RAYADA (ALREDEDOR OREJAS) SERA CONSIDERADA ZONA CRITICA EN FORMA ADICIONAL A LAS QUE INDICA LA ESPECIFICACION TECNICA

EMISION 3: SE ELIMINO LO QUE ESTA PRESCRIPTO EN LA FAT: V-1420 - 19/4/79
EMISION 2: SE AGREGO TROCHA ECONOMICA

MEDIDA NOMINAL		HASTA 18 INCLUSO	> 18	> 50	>120	>220	>360	> 500	>750						
		A 50	A 120	A 220	A 360	A 500	A 750	A 1000							
TOL. ±	DIA.	0,05	0,10	0,15	0,20	0,25	0,35								
	LONG	0	0,15	0,20	0,25	0,30	0,40	0,50	0,75	SUPERFICIE EN BRUTO	SUPERFICIE RUSTICA	LABRADO RUSTICO	LABRADO FINO	LABRADO MUY FINO	INDICACION ESCRITA

ITEM	DESCRIPCION	MATERIAL	OBSERVAC.	CANT.	PESO UNIT. EN Kg
EMPRESA FERROCARRILES ESTADO ARGENTINO					
MESAS DE ACERO COLADO NORMALIZADAS PARA BOGIES INTEGRALES					
F.USUARIOS					
CATALOGO					
ESCALA	DIBUJADO	UTILIZACION	DIBUJO		EMISION
		VAGONES	NEFA 509 Hoja 2/4		3



CANTIDAD Y DISTRIBUCION DE:
RESORTES DE SUSPENSION: NEFA 484
RESORTES DE SUSPENSION: NEFA 498

ASIENTO PARA PATIN LATERAL DE FRICCION FAT:V-1304
LA CORRESPONDENCIA DE LOS AGUJEROS "x" O "y" SERA DETERMINADA SEGUN EL PATIN QUE CORRESPONDA

BUJE SEGUN ESPECIFICACION FAT: V-2021

LOS NERVIOS DE REFUERZO INTERIOR SE DISPONDRAN DE MODO QUE PERMITAN EL AJUSTE DE LAS TUERCAS DE LOS PATINES

25

219 ± 6,35

460 ± 2,5
T.a

B

- EL MARCADO SERA SEGUN PLANO NEFA 495.
- EL ALABEO MAXIMO SERA ± 1,2 mm
- SE PROVEERAN OREJAS PARA FRENO A AMBOS LADOS DE LA MESA EN TROCHAS ANCHA Y MEDIA . SE LIMITARAN A LAS COLADAS SOBRE LA MANO DERECHA.
- EL AREA RAYADA (ALREDEDOR OREJAS) SERA CONSIDERADA ZONA CRITICA EN FORMA ADICIONAL A LAS QUE INDICA LA ESPECIFICACION TECNICA

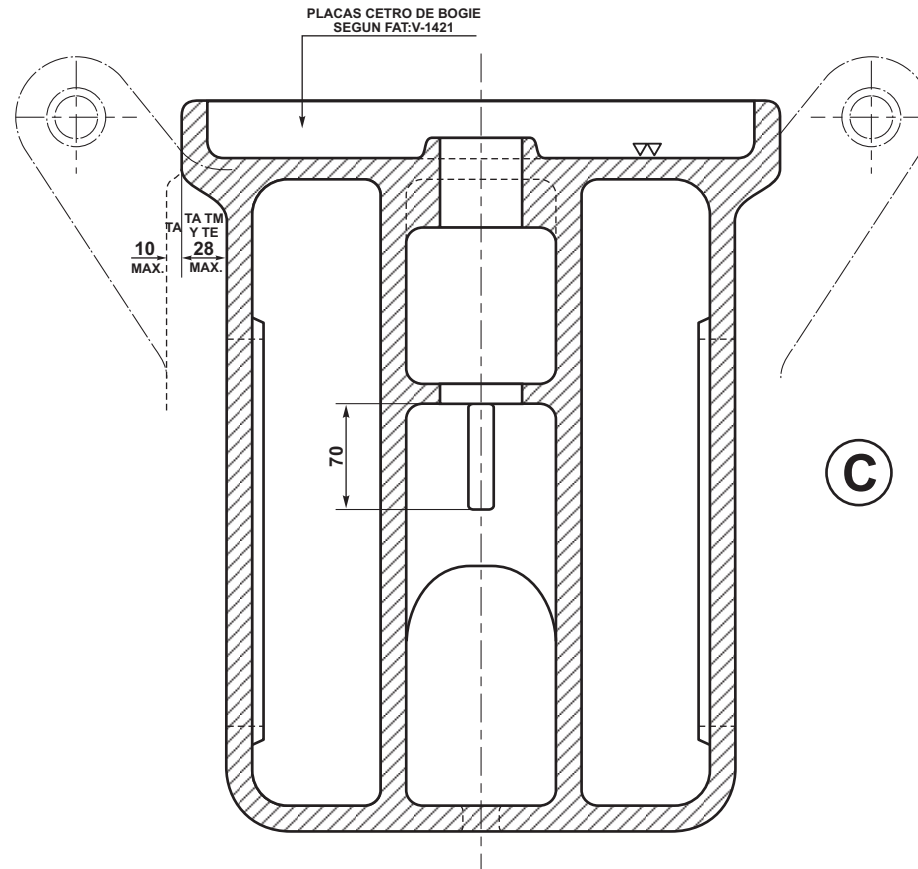
EMISION 3: SE ELIMINO LO QUE ESTA PRESCRIPTO EN LA FAT: V-1420 - 19/4/79
EMISION 2: SE AGREGO TROCHA ECONOMICA

MEDIDA NOMINAL		HASTA 18 INCLUSO	> 18 A 50	> 50 A 120	>120 A 220	>220 A 360	>360 A 500	> 500 A 750	>750 A 1000						
TOL. ±	DIA.	0,05	0,10	0,15	0,20	0,25	0,35	0,50	0,75	SUPERFICIE EN BRUTO	SUPERFICIE RUSTICA	LABRADO RUSTICO	LABRADO FINO	LABRADO MUY FINO	INDICACION ESCRITA
	LONG	0	0,15	0,20	0,25	0,30	0,40								

ITEM	DESCRIPCION	MATERIAL	OBSERVAC.	CANT.	PESO UNIT. EN Kg
EMPRESA FERROCARRILES ESTADO ARGENTINO					
MESAS DE ACERO COLADO NORMALIZADAS PARA BOGIES INTEGRALES					
F.USUARIOS					
CATALOGO					
ESCALA	DIBUJADO	UTILIZACION	DIBUJO	EMISION	
		VAGONES	NEFA 509 Hoja 3/4	3	

ES COPIA DEL DIBUJO NEFA 509
M. BELLOCOCHO - AREA INGENIERIA - C.N.R.T.

TOLERANCIAS NO INDICADAS
js 15 = JS 15



- EL MARCADO SERA SEGUN PLANO NEFA 495.
- EL ALABEO MAXIMO SERA $\pm 1,2$ mm
- SE PROVEERAN OREJAS PARA FRENO A AMBOS LADOS DE LA MESA EN TROCHAS ANCHA Y MEDIA . SE LIMITARAN A LAS COLADAS SOBRE LA MANO DERECHA.
- EL AREA RAYADA (ALREDEDOR OREJAS) SERA CONSIDERADA ZONA CRITICA EN FORMA ADICIONAL A LAS QUE INDICA LA ESPECIFICACION TECNICA

EMISION 3: SE ELIMINO LO QUE ESTA PRESCRIPTO EN LA FAT: V-1420 - 19/4/79
EMISION 2: SE AGREGO TROCHA ECONOMICA

MEDIDA NOMINAL		HASTA 18 INCLUSO	> 18	> 50	>120	>220	>360	> 500	>750
TOL. \pm		DIA.	0,05	0,10	0,15	0,20	0,25	0,35	0,50
	LONG	0	0,15	0,20	0,25	0,30	0,40	0,50	0,75

ITEM	DESCRIPCION	MATERIAL	OBSERVAC.	CANT.	PESO UNIT. EN Kg
EMPRESA FERROCARRILES ESTADO ARGENTINO					
MESAS DE ACERO COLADO NORMALIZADAS PARA BOGIES INTEGRALES					
F.USUARIOS					
CATALOGO					
ESCALA	DIBUJADO	UTILIZACION	DIBUJO	EMISION	
		VAGONES	NEFA 509 Hoja 4/4	3	

ES COPIA DEL DIBUJO NEFA 509
M. BELLOCOCHO - AREA INGENIERIA - C.N.R.T.