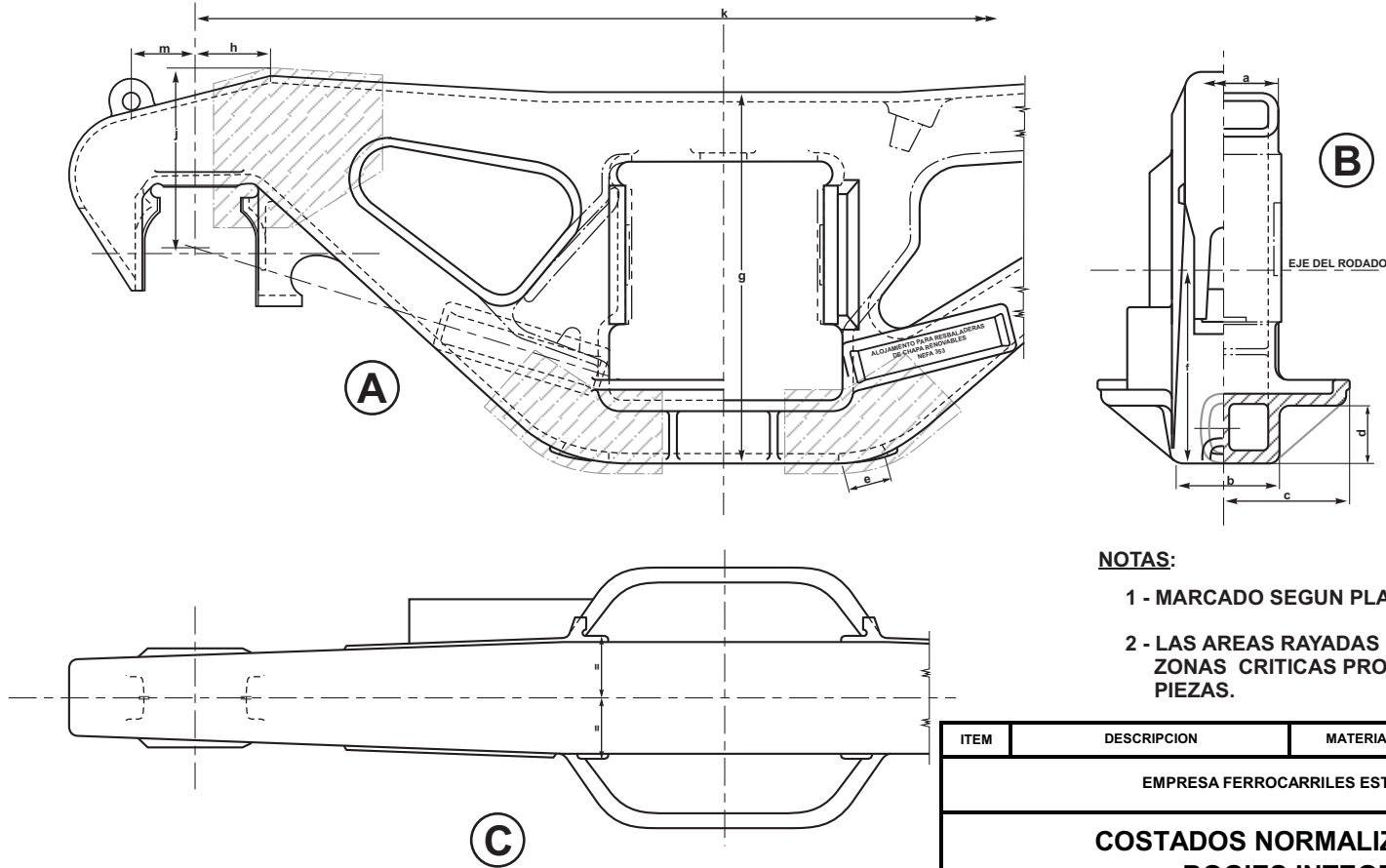


DIBUJADO	MIEMBROS DE LA SUBCOMISION TECNICA ASESORA										FECHA
REVISADO	F.C.G.U.										
	F.C.G.B.										
	F.C.D.F.S.										
	F.C.G.S.M.										
	F.C.G.B.M.										
	F.C.G.R.										
	E.F.E.A.										
ALTERACIONES											
FORMATO A3 NORMA IRAM 4504											

ITEM	PARA EJE	a		b		c		d		f		g		h		j		k		l		m		ESPECIFICACIONES		DIMENSIONES
		max.		max.						max.		max.		max.						AMBITO		TECNICA		MATERIAL		
		T.A.M.	T.A.	T.A.M.	T.A.	T.A.M.	T.A.	T.A.M.	T.A.	T.A.M.	T.A.	T.A.M.	T.A.	T.A.M.	T.A.	T.A.M.	T.A.	T.A.M.	T.A.	T.A.M.	T.A.	T.A.M.	T.A.	T.A.M.	T.A.	
A	4 1/4" x 8"	165	152	178	348	200	0	120	0	333	265	640	565	130	85	340	397	1829	1600	NO LLEVA	30	NO LLEVA	± 100			
B	5" x 9"	165	152	167	348	200	0	120	0	333	265	640	565	130	85	340	397	1829	1600	NO LLEVA	30	NO LLEVA	± 100			
C	5 1/2" x 10"	178	---	150	---	200	---	120	---	333	---	640	---	130	---	340	---	1829	---	---	---	---	---	---	---	---
D	6" x 11"	203	---	150	---	200	---	120	---	333	---	640	---	130	---	340	---	2032	---	---	---	---	---	---	---	---
E	6 1/2" x 12"	216	---	150	---	200	---	120	---	365	---	640	---	130	---	340	---	2108	---	---	---	---	---	---	---	---
TOLERANCIA	+	1,2	1,2	1,2	1,8	1,5				0	1,5	2,5	2,5			1,8	1,5	5	5		0,15					
	-	1,2	1,2	1,2	1,8	1,5				3,6	1,5	2,5	2,5			1,8	1,5	5	5		0,15					
A.1	4 1/4" x 8"	128		128		150		50		215		530		---		312		1200		NO LLEVA		NO LLEVA				



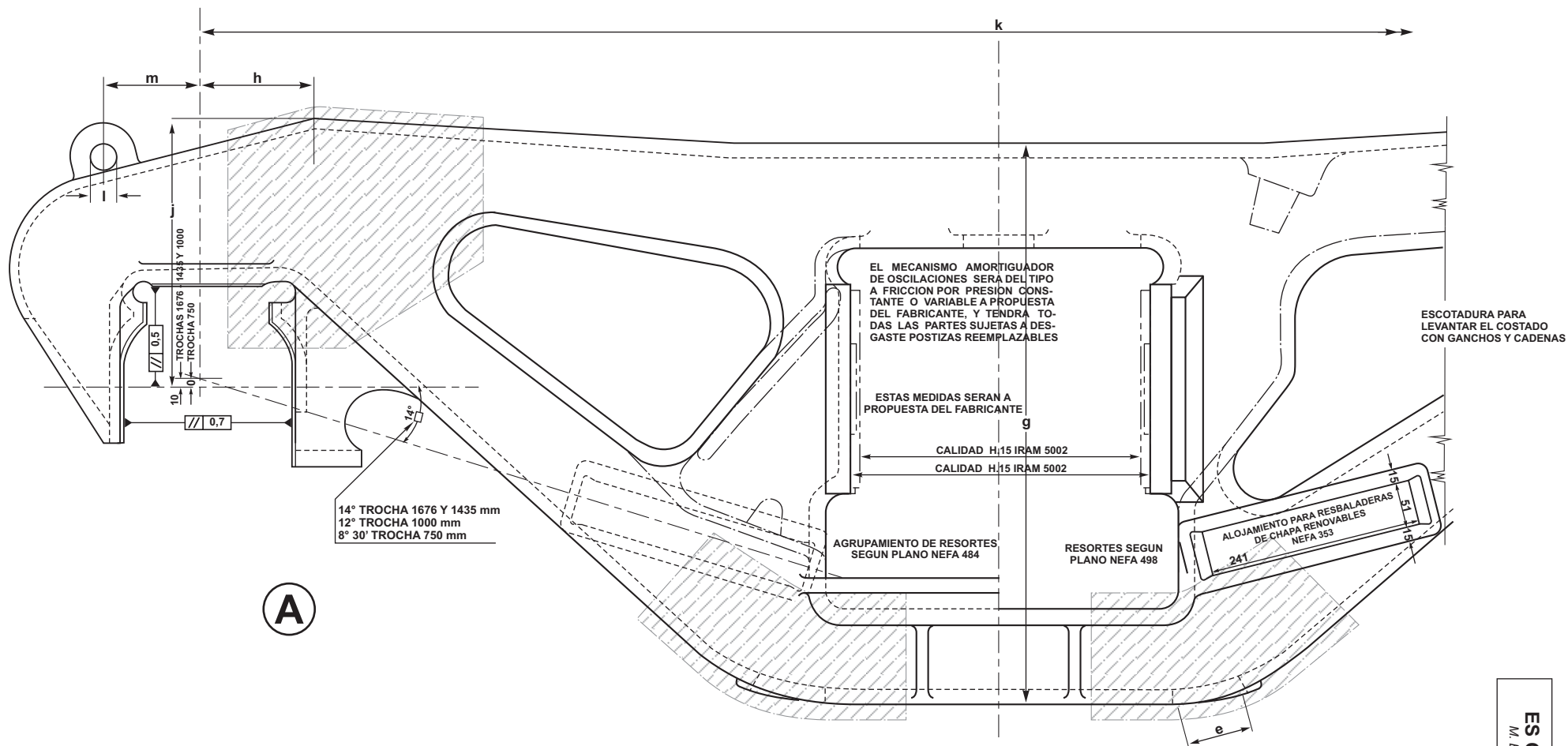
NOTAS:

- 1 - MARCADO SEGUN PLANO NEFA 494.
- 2 - LAS AREAS RAYADAS CONSTITUYEN LAS ZONAS CRITICAS PROBABLES DE ESTAS PIEZAS.

VER ESPECIFICACIONES FAT: V-1302 o FAT: V-1306
TOLERANCIAS SEGUN FAT: V-1419

EMISION 2: SE SUPRIMIERON COTAS "E" - "I". SE CORRIGIERON COTAS "F", "G" Y "J" EN TROCHA 1000 Y SE AGREGA TROCHA 750 mm - 20/2/76

ITEM	DESCRIPCION	MATERIAL	OBSERVAC.	CANT.	PESO UNIT. EN Kg
EMPRESA FERROCARRILES ESTADO ARGENTINO					
COSTADOS NORMALIZADOS PARA BOGIES INTEGRALES					
F.USUARIOS					
CATALOGO					
ESCALA	DIBUJADO	UTILIZACION	DIBUJO	EMISION	
		VAGONES	NEFA 508 Hoja 1/4	3	



NOTAS:

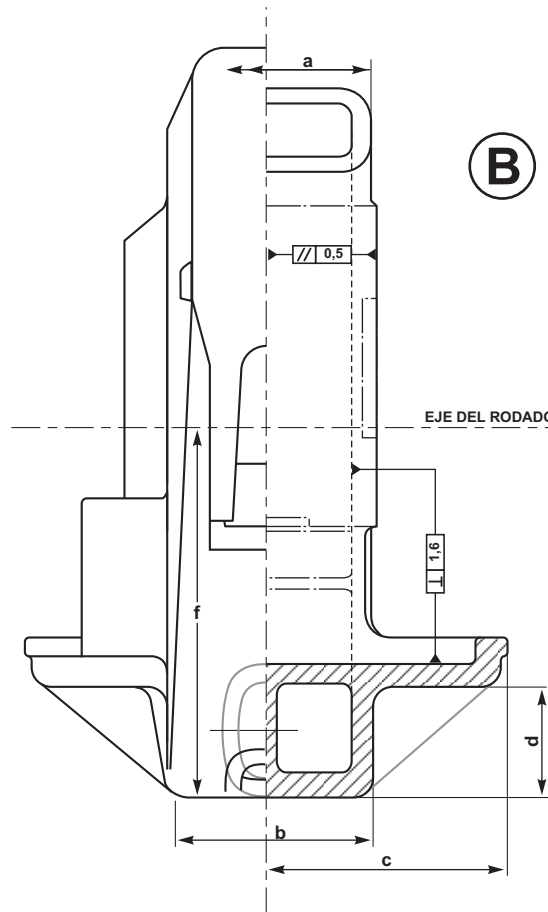
- 1 - MARCADO SEGUN PLANO NEFA 494.
- 2 - LAS AREAS RAYADAS CONSTITUYEN LAS ZONAS CRITICAS PROBABLES DE ESTAS PIEZAS.

VER ESPECIFICACIONES FAT: V-1302 o FAT: V-1306
TOLERANCIAS SEGUN FAT: V-1419

EMISION 2: SE SUPRIMIERON COTAS "E" - "I". SE CORRIGIERON COTAS "F", "G" Y "J" EN TROCHA 1000 Y SE AGREGA TROCHA 750 mm - 20/2/76

ITEM	DESCRIPCION	MATERIAL	OBSERVAC.	CANT.	PESO UNIT. EN Kg
EMPRESA FERROCARRILES ESTADO ARGENTINO					
COSTADOS NORMALIZADOS PARA BOGIES INTEGRALES					
F.USUARIOS					
CATALOGO					
ESCALA	DIBUJADO	UTILIZACION	DIBUJO	EMISION	
		VAGONES	NEFA 508 Hoja 2/4	3	

ES COPIA DEL DIBUJO NEFA 508
 M. BELLOCOCHO - AREA INGENIERIA - C.N.R.T.



NOTAS:

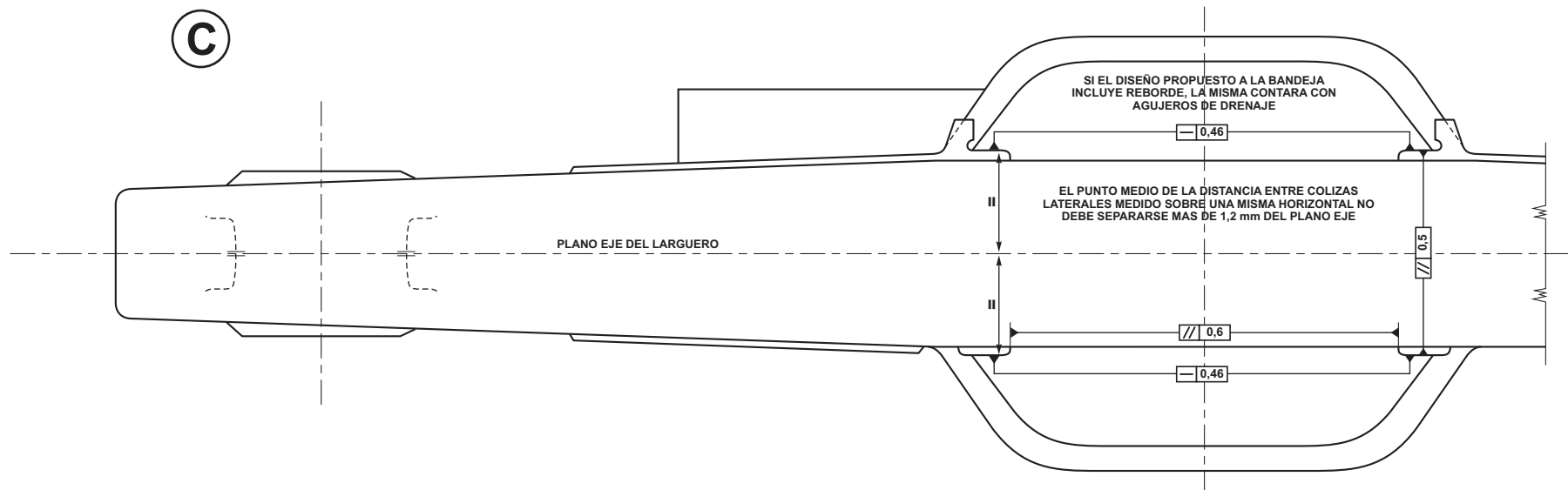
- 1 - MARCADO SEGUN PLANO NEFA 494.
- 2 - LAS AREAS RAYADAS CONSTITUYEN LAS ZONAS CRITICAS PROBABLES DE ESTAS PIEZAS.

VER ESPECIFICACIONES FAT: V-1302 o FAT: V-1306
TOLERANCIAS SEGUN FAT: V-1419

EMISION 2: SE SUPRIMIERON COTAS "E" - "I". SE CORRIGIERON COTAS "F", "G" Y "J" EN TROCHA 1000 Y SE AGREGA TROCHA 750 mm - 20/2/76

ITEM	DESCRIPCION	MATERIAL	OBSERVAC.	CANT.	PESO UNIT. EN Kg
EMPRESA FERROCARRILES ESTADO ARGENTINO					
COSTADOS NORMALIZADOS PARA BOGIES INTEGRALES					
F.USUARIOS					
CATALOGO					
ESCALA	DIBUJADO	UTILIZACION	DIBUJO	EMISION	
		VAGONES	NEFA 508 Hoja 3/4	3	

ES COPIA DEL DIBUJO NEFA 508
 M. BELLOCHIO - AREA INGENIERIA - C.N.R.T.



NOTAS:

- 1 - MARCADO SEGUN PLANO NEFA 494.
- 2 - LAS AREAS RAYADAS CONSTITUYEN LAS ZONAS CRITICAS PROBABLES DE ESTAS PIEZAS.

VER ESPECIFICACIONES FAT: V-1302 o FAT: V-1306
TOLERANCIAS SEGUN FAT: V-1419

EMISION 2: SE SUPRIMIERON COTAS "E" - "I". SE CORRIGIERON COTAS "F", "G" Y "J" EN TROCHA 1000 Y SE AGREGA TROCHA 750 mm - 20/2/76

ITEM	DESCRIPCION	MATERIAL	OBSERVAC.	CANT.	PESO UNIT. EN Kg
EMPRESA FERROCARRILES ESTADO ARGENTINO					
COSTADOS NORMALIZADOS PARA BOGIES INTEGRALES					
F.USUARIOS					
CATALOGO					
ESCALA	DIBUJADO	UTILIZACION	DIBUJO	EMISION	
		VAGONES	NEFA 508 Hoja 4/4	3	