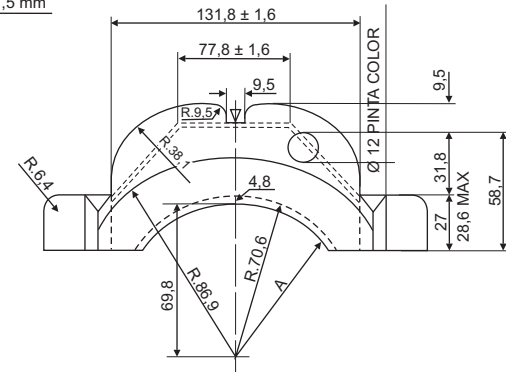


PARA MAYOR ADHERENCIA SUPERFICIE RANURADA O CON PASE DE ROSCA - PROFUNDIDAD 1 A 1,5 mm

METAL ANTIFRICCION



~(∇)

ITEM	DESIGNACION	MEDIDAS			PINTA COLOR (SEGUN IRAM DEF-D-10-54/74)
		A	B	C	
a-0	NOMINAL	70,1 +0,70 -0,40	161,8	250,8	ROJO - 03-1-080
a-1	1a. SOBREMEDIDA	68,6 +0,10 -0,00	166,8	255,8	BLANCO - 11-20-010
a-2	2a. SOBREMEDIDA	66,9 +0,10 -0,00	171,3	260,3	AMARILLO - 05-1-070
a-3	3a. SOBREMEDIDA	65,4 +0,10 -0,00	176,1	265,1	AZUL - 08-1-100

ESTAS SUPERFICIES DEBERAN ESTAR EN UNA MISMA LINEA Y LOS EXTREMOS SERAN TERMINADOS A MAQUINA A PARTIR DESDE ESTA BASE

EL MARCADO DE CADA COJINETE DEBE SER EN BAJO RELIEVE SEGUN NEFA 707

MATERIAL			
1	RESPALDO	BRONCE FUNDIDO NEFA 345 M.	ADHERENCIA ENTRE RESPALDO Y METALADO SEGUN NEFA 346 M. MIN. 5,00 Kg/mm <sup>2</sup>
2	METALADO	METAL BLANCO Pb 76% - Sn 10% - Sb 14%	

5		SE CONVIRTIERON MEDIDAS A mm Y AGREGARON SOBREMEDIDAS	05/09/84
EMISION	COTA	ALTERACIONES	FECHA-FIRMA

F.A. CAMBIASSO  
Dibujo  
Fecha: 5/9/84  
DIV. ESPECIE.  
DEPTO. TECNICA

a-3	3a. SOBREMEDIDA			
a-2	2a. SOBREMEDIDA			
a-1	1a. SOBREMEDIDA			
a-0	NOMINAL			
ITEM	DESCRIPCION	CANT.	ESCUAD.ESP.OBSERVAC.	CATAL-NOMEN
COJINETES 5-1/2" x 10" (140 x 254 mm) Y SOBREMEDIDAS				 AREA: <b>MECANICA</b>
ESCALA	TROCHA:	LINEAS:	UTILIZACION	EMISION
	1676 - 1435	SAN MARTIN - ROCA-SARMIENTO-MITRE - URQUIZA	COCHES Y VAGONES	5
FIRMA Y FECHA APROB.		N° DE PLANO:		
		NEFA 101		

ES COPIA DEL PLANO NEFA 101  
M. BELLOCHIO - AREA INGENIERIA - C.N.R.T.