

**Sala de Situación COVID-19**  
**Nuevo Coronavirus 2019**  
**Novedades al 29/08**  
**SE 35**

**Argentina unida**



Ministerio de Salud  
Argentina

# Principales indicadores

## Casos confirmados

9.230

Nuevos

## Fallecidos

82

Nuevos

36,74%

Porcentaje de positividad

401.239

Acumulados

8.353

Acumulados

685.849

Casos descartados

- 0,3% son importados internacionales.
- 1% importados provinciales
- 23,5% son contactos estrechos de casos confirmados
- 61% son comunitarios
- El resto permanece en investigación.

## Personal de salud

24.236

Acumulados

6,0%

Porcentaje sobre el total del país

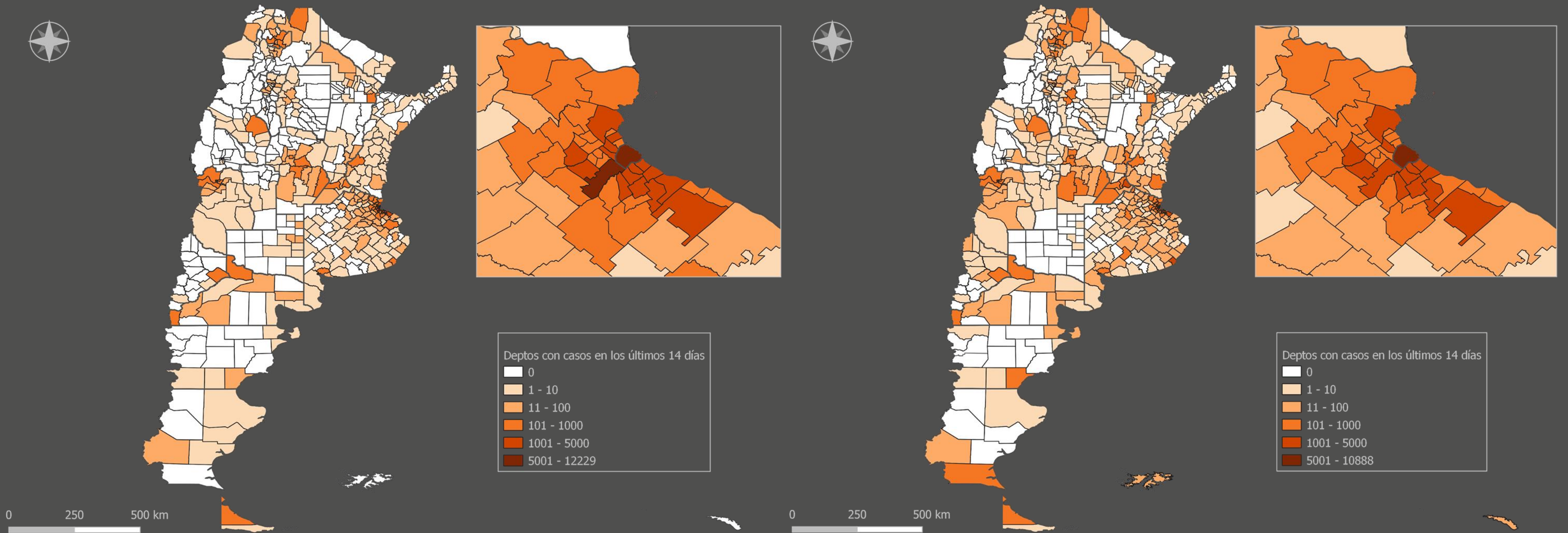
El 99% fue descartado por laboratorio y el resto por criterios epidemiológicos o por haberse confirmado otro diagnóstico.

Los casos se analizan en función de la notificación realizada en el SNVS 2.0 según la provincia de residencia.

\*\* % de casos positivos sobre el total de casos estudiados por laboratorio

Fuente: Dirección Nacional de Epidemiología e Información Estratégica con datos extraídos del SNVS 2.0

# Mapa : Casos confirmados de COVID-19 en los últimos 14 días (desde fecha de inicio de síntomas) por departamento de residencia. Argentina. Actualización semanal al 24/8.



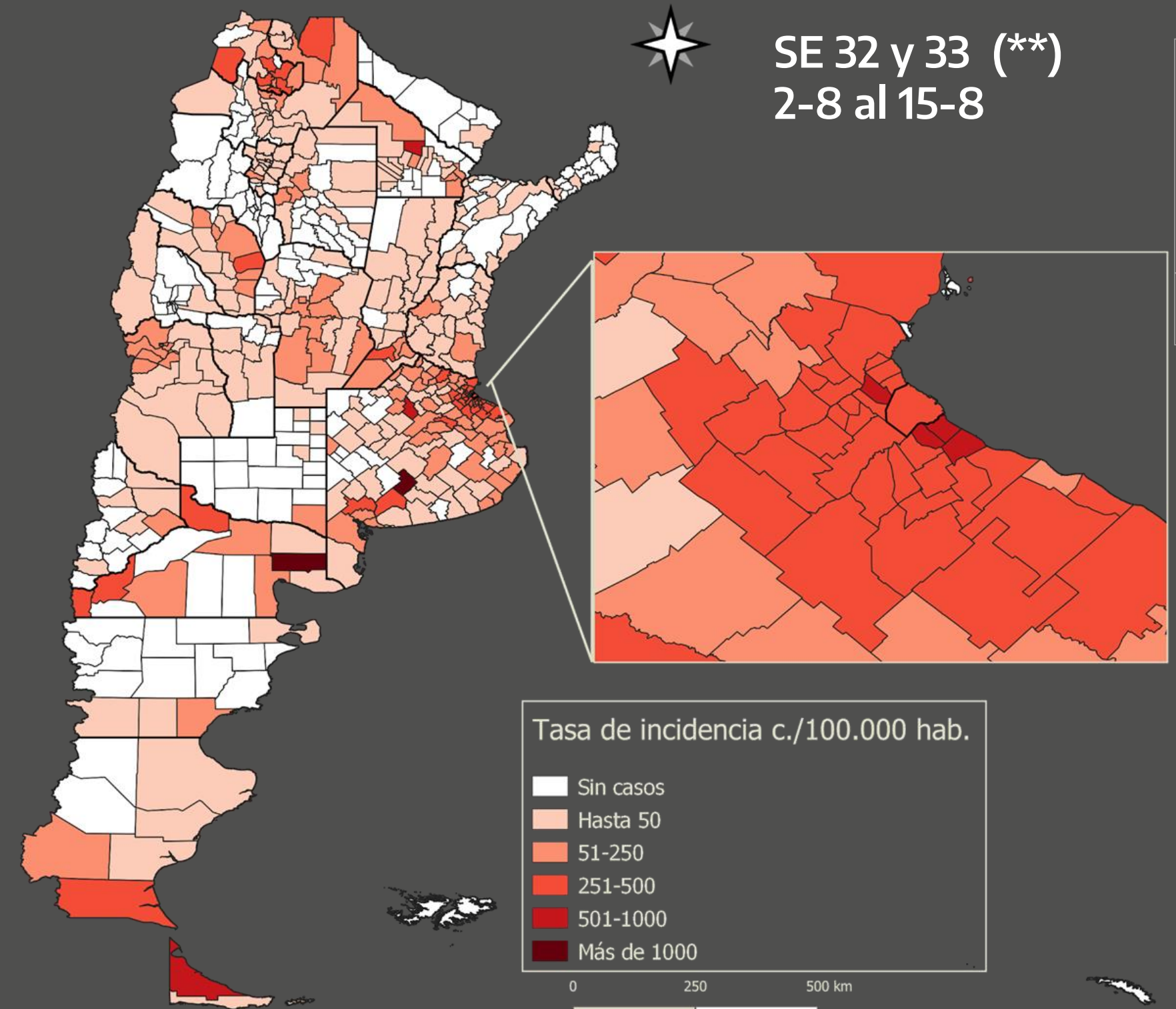
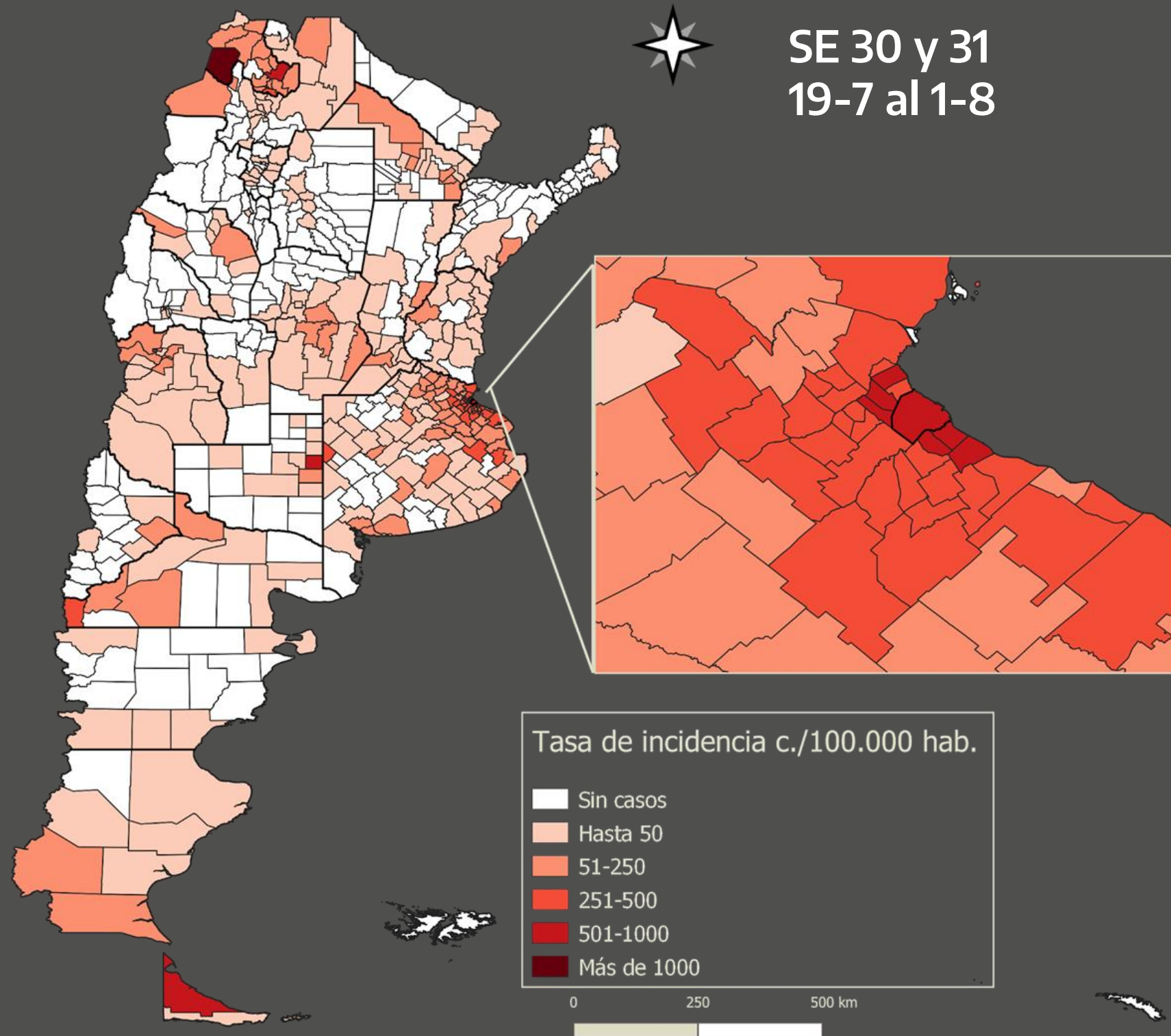
Mapa : 10/08\*. N=60.440

Mapa : 24/08\*. N=64.594

\*Actualización lunes, miércoles y viernes.

Fuente: Dirección Nacional de Epidemiología e Información Estratégica con datos extraídos del SNVS 2.0

# Mapa : Tasa de incidencia de COVID-19 en 14 días por departamento de residencia, según fecha de inicio de síntomas. Argentina. (\*) Actualización semanal al 24/08.

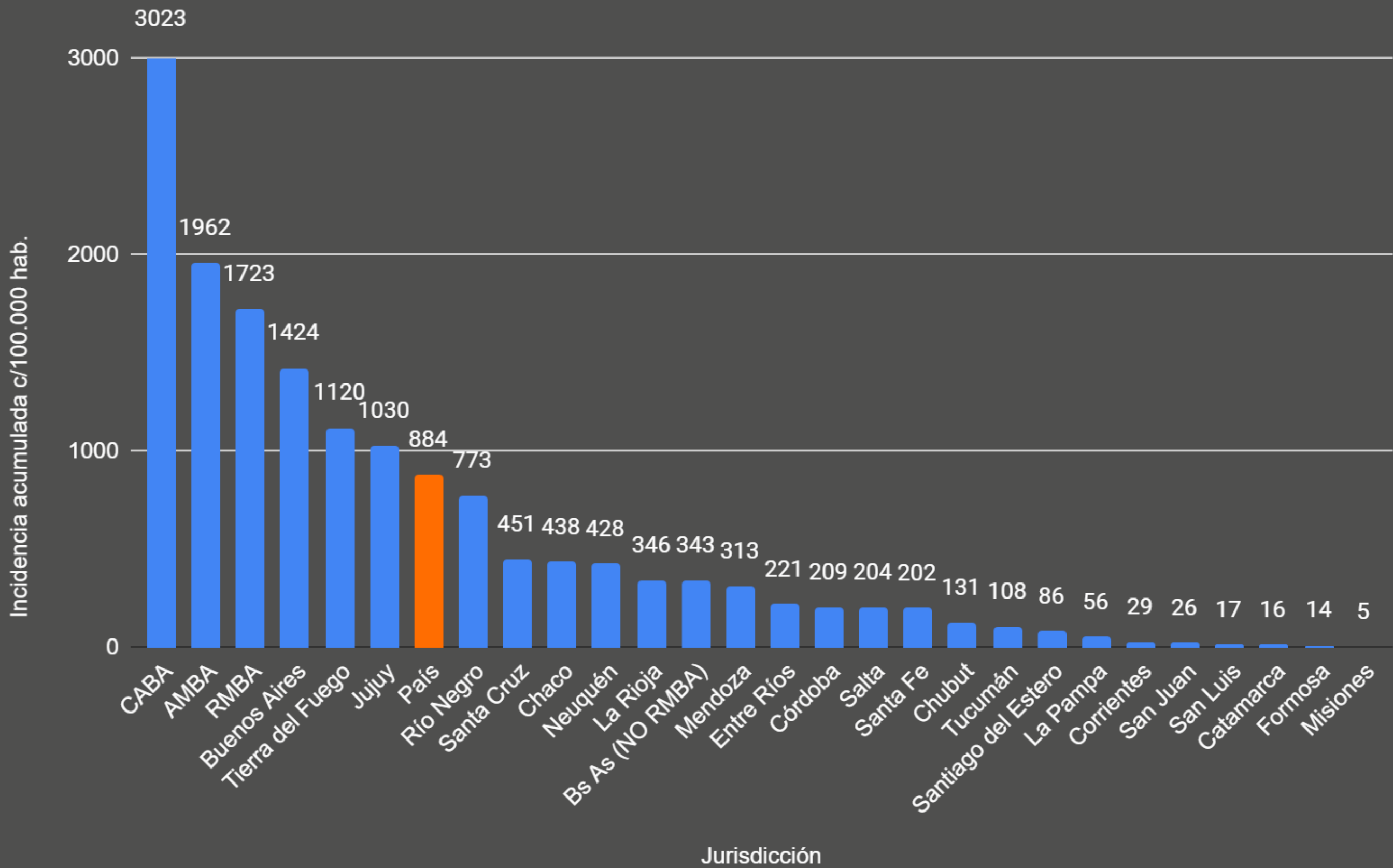


(\*) Casos nuevos confirmados en 14 días cada 100.000 habitantes por departamento.

(\*\*) Se excluyó la última semana epidemiológica cerrada porque los datos de notificación podrían estar aún incompletos.

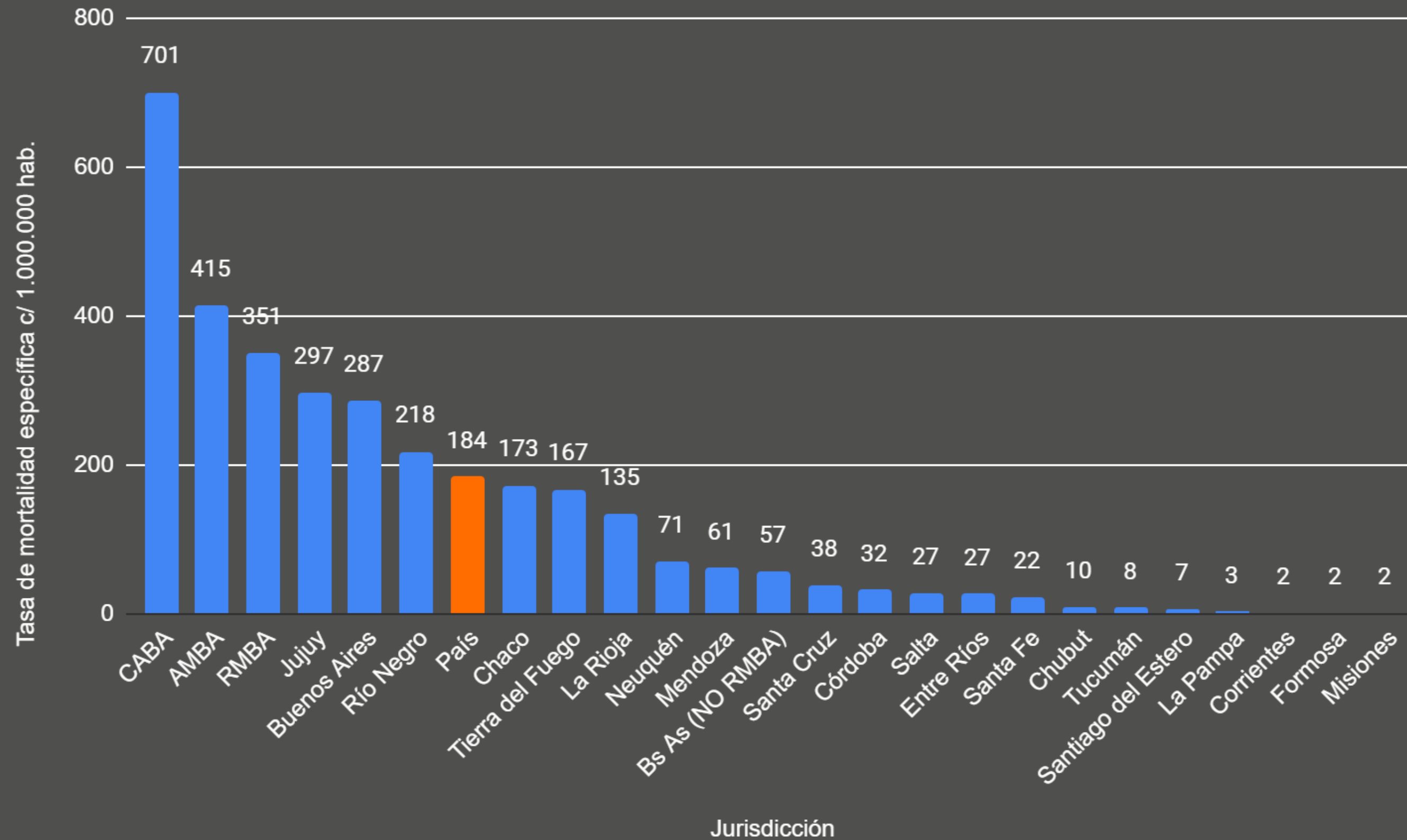
Fuente: Dirección Nacional de Epidemiología e Información Estratégica con datos extraídos del SNVS 2.0

# Incidencia acumulada cada 100.000 habitantes, por jurisdicción y total país.



Fuente: Dirección Nacional de Epidemiología e Información Estratégica con datos extraídos del SNVS 2.0.

# Tasa de mortalidad por 1.000.000 de habitantes por jurisdicción de residencia. Argentina.



# Casos confirmados y cantidad de días desde el último caso confirmado por provincia, según fecha de inicio de síntomas. Argentina

| Jurisdicción de residencia | Casos nuevos | Casos acumulados | Cant. de días desde el último caso confirmado según FIS |
|----------------------------|--------------|------------------|---|
| Buenos Aires               | 5545         | 249765           | 0   |
| CABA                       | 1195         | 92982            | 0   |
| Catamarca                  | 0            | 65               | 3   |
| Chaco                      | 98           | 5281             | 0   |
| Chubut                     | 43           | 808              | 1   |
| Córdoba                    | 337          | 7842             | 1   |
| Corrientes                 | 8            | 321              | 2   |
| Entre Ríos                 | 125          | 3061             | 1   |
| Formosa                    | 0            | 84               | 1   |
| Jujuy                      | 321          | 7942             | 0   |
| La Pampa                   | 6            | 200              | 2   |
| La Rioja                   | 28           | 1360             | 2   |
| Mendoza                    | 290          | 6233             | 0   |
| Misiones                   | 1            | 60               | 2   |
| Neuquén                    | 77           | 2845             | 1   |
| Río Negro                  | 188          | 5779             | 0   |
| Salta                      | 182          | 2911             | 0   |
| San Juan                   | 13           | 206              | 2   |
| San Luis                   | 25           | 86               | 1   |
| Santa Cruz                 | 32           | 1650             | 1   |
| Santa Fe                   | 406          | 7147             | 0   |
| Santiago del Estero        | 52           | 841              | 1   |
| Tierra del Fuego           | 35           | 1943             | 1   |
| Tucumán                    | 223          | 1827             | 0   |
| <b>TOTALES</b>             | <b>9230</b>  | <b>401239</b>    | <b>-</b>  |

**Nuevos casos**  
**9.230**

63,9% Buenos Aires  
12,2% CABA

Casos acumulados confirmados por nexos: 5.721  
Casos nuevos confirmados por nexos: 297

**Promedio de casos nuevos en los últimos 7 días**  
**9.205**

Los partes epidemiológicos nacionales pueden tener diferencias con los partes epidemiológicos provinciales debido a:

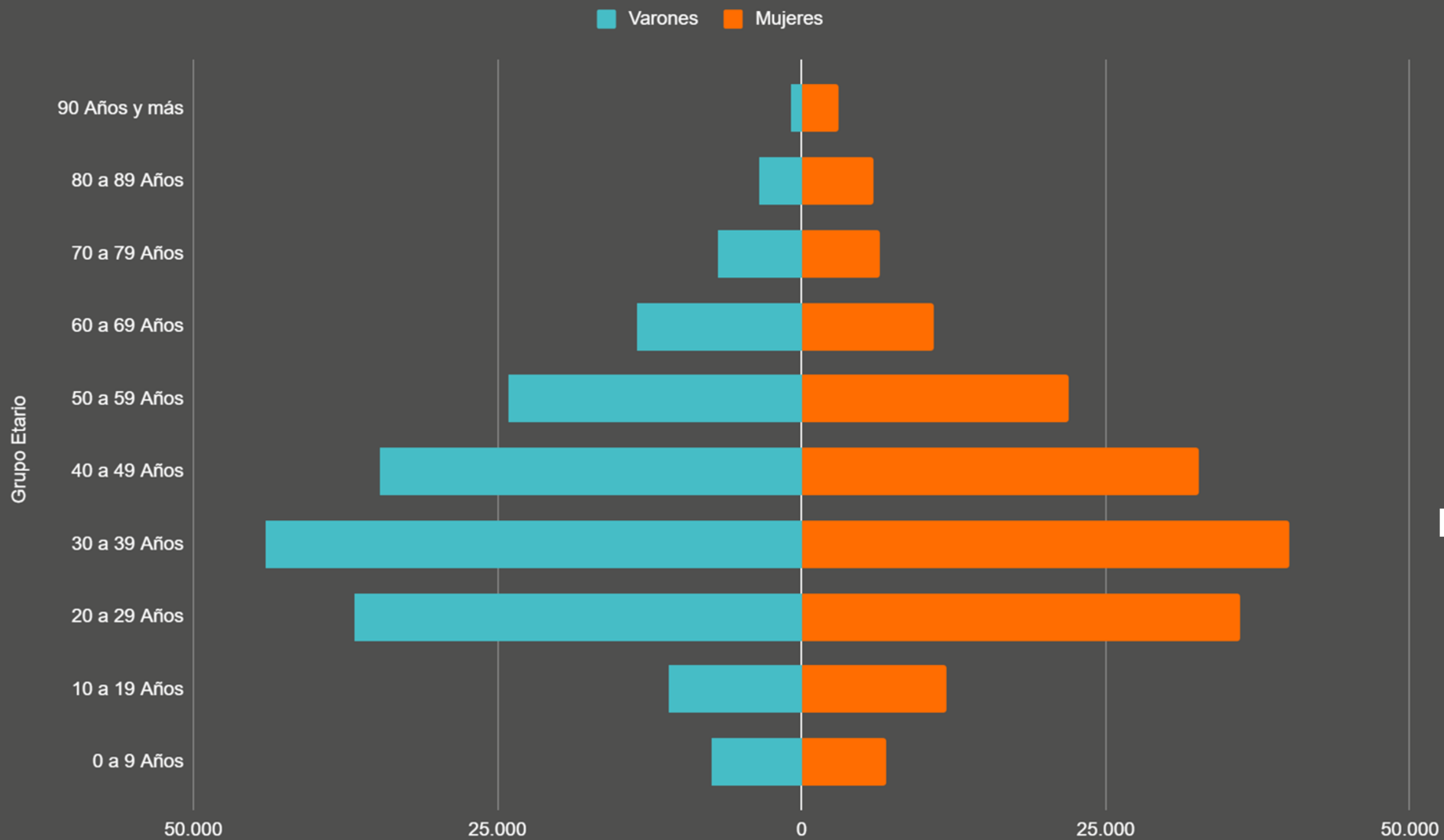
- El lugar de residencia de los casos se obtiene a través del domicilio registrado en el Registro Nacional de las Personas, que puede diferir, en oportunidades, al domicilio real. Luego de la investigación epidemiológica de cada caso, esto puede variar, lo que ocasiona que el número de casos acumulados de cada jurisdicción pueda presentar modificaciones
- Debido al número creciente de casos, algunas jurisdicciones pueden tener retraso en la notificación

\*Hay provincias que tienen casos en negativo debido a que luego de la investigación epidemiológica fueron reclasificados a otras provincias según residencia actual de esas personas.

Fuente: Dirección Nacional de Epidemiología e Información Estratégica con datos extraídos del SNVS 2.0.

# Distribución de casos confirmados por edad y sexo. Argentina.

Actualización semanal al 25/8



**50,9% son varones**  
**49,1% son mujeres**

**La mediana edad es de 38 años.**

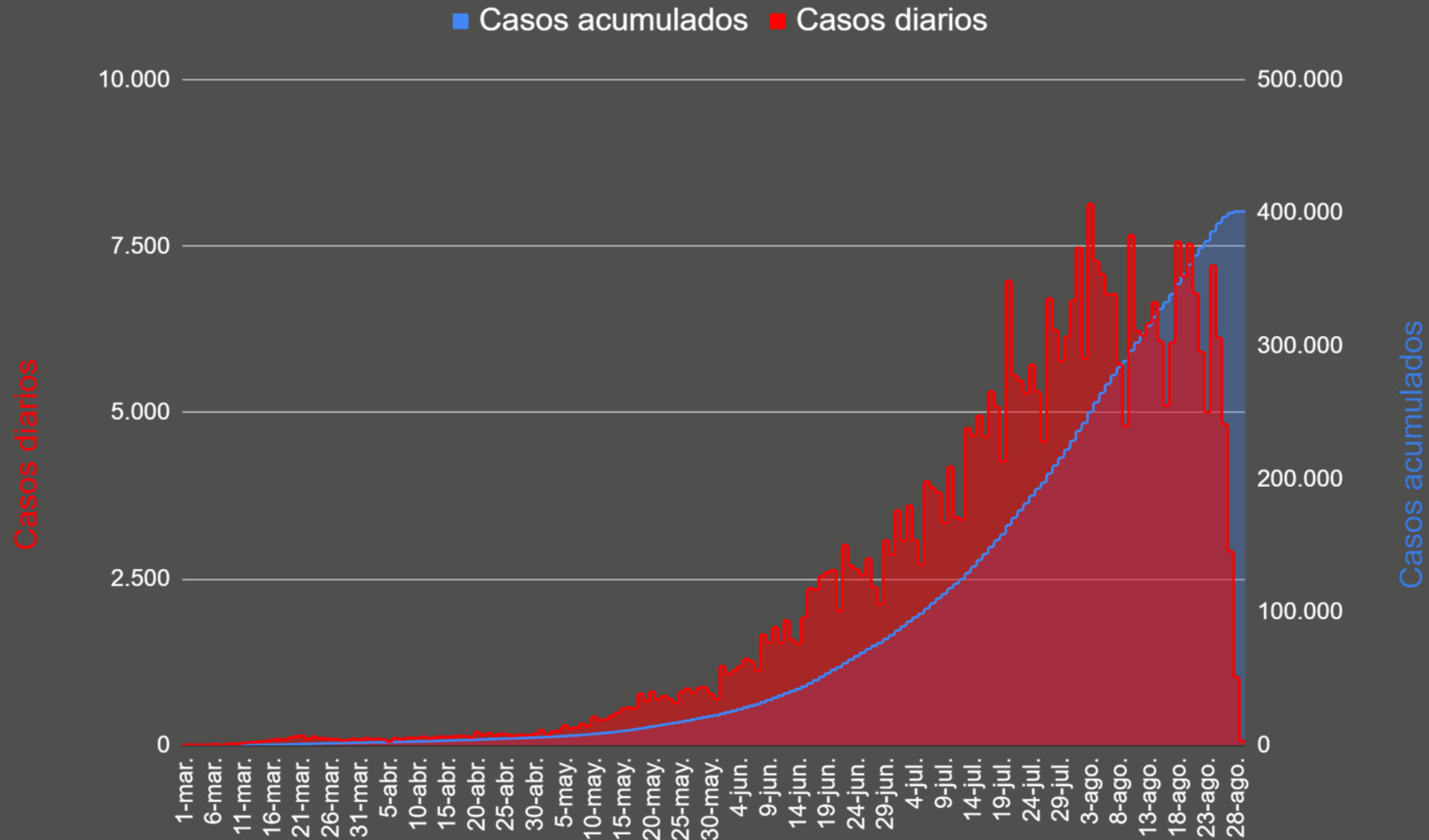
\*No incluyen los casos que no contaban con el dato de sexo y/o edad

Fuente: Dirección Nacional de Epidemiología e Información Estratégica con datos extraídos del SNVS 2.0





# Curva epidémica de casos confirmados y casos acumulados según fecha de inicio de síntomas (FIS)\*. Argentina. N=401.096

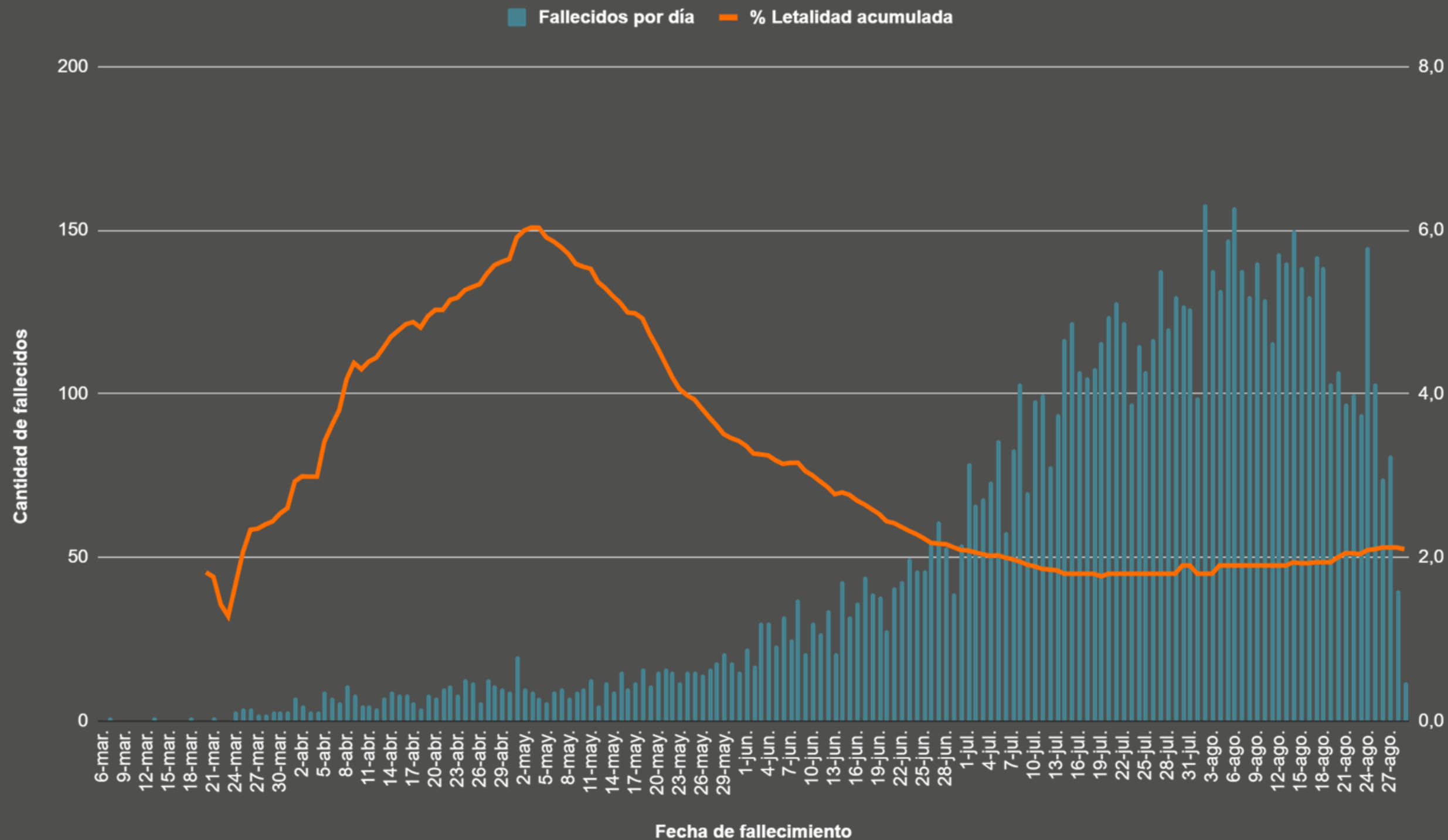


De acuerdo a los casos notificados al momento, el día 3/8 es el que presentó la mayor cantidad de casos con 8.137.

\*Para los casos sin dato de FIS se utilizó la fecha mínima (toma de muestra o fecha de apertura).

Fuente: Dirección Nacional de Epidemiología e Información Estratégica con datos extraídos del SNVS 2.0

# Fallecidos confirmados para COVID-19 según fecha de fallecimiento. Total País. N=8.353



La mayor cantidad de casos fallecidos fueron registrados el día 2 de agosto con 158 casos.

La mediana de tiempo transcurrido entre FIS y fecha de fallecimiento es de 11 días.

Es posible que en días subsiguientes se sumen nuevos casos fallecidos ya que la carga de este dato no es inmediata.

Fuente: Dirección Nacional de Epidemiología e Información Estratégica con datos extraídos del SNVS 2.0



## Severidad de la enfermedad

2.192

Casos confirmados COVID  
internados en UTI

## Pacientes recuperados

7.055

Nuevas altas

## Pacientes fallecidos

82

Fallecidos nuevos  
(últimas 24 hs)

60,6%

% ocupación gral. de  
camas UTI

294.007

Altas totales

8.353

Fallecidos acumulados

73,27%

Porcentaje de  
pacientes recuperados

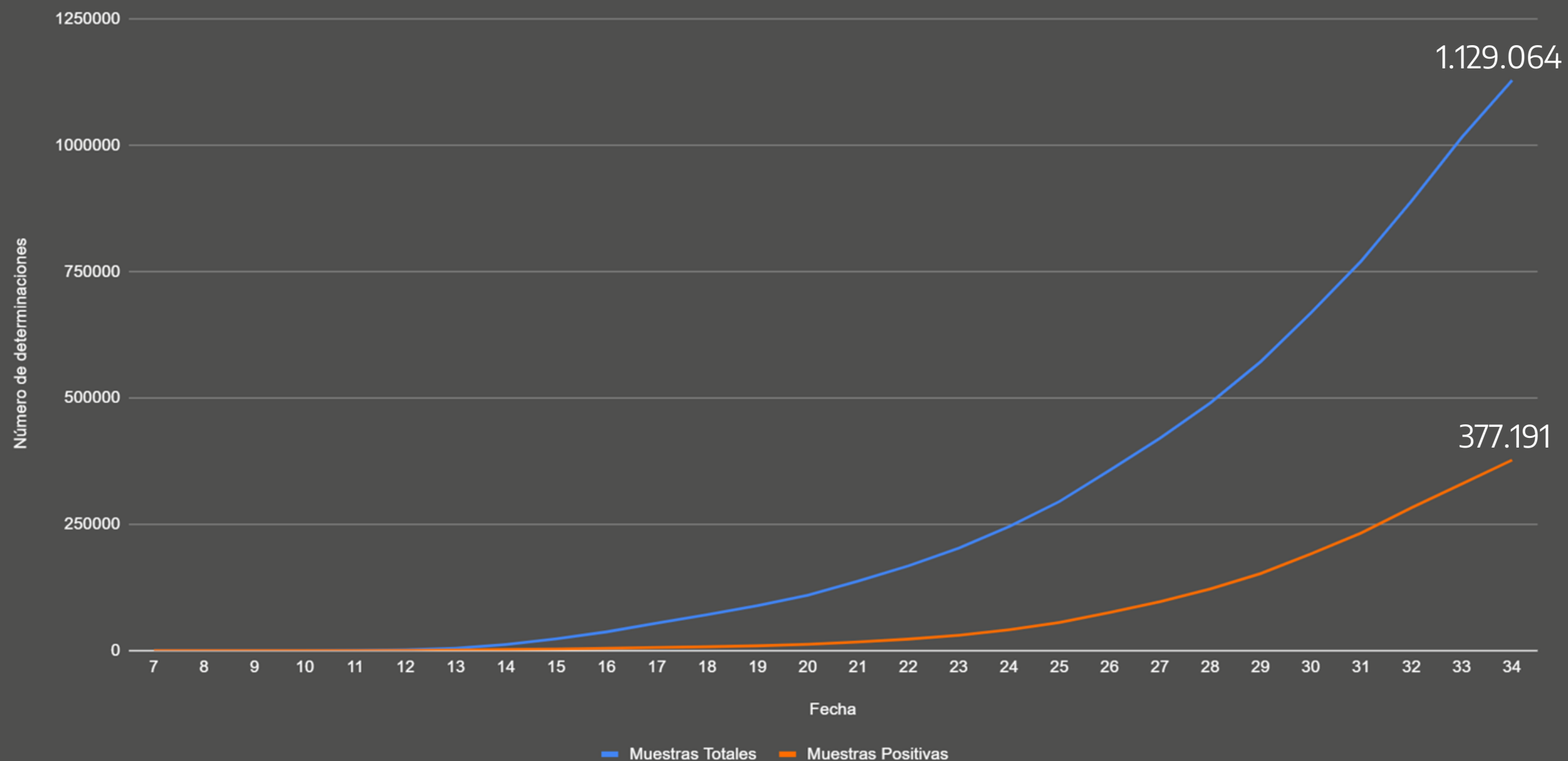
2%

Letalidad



# Capacidad diagnóstica

## Determinaciones totales y positivas por día. Total país. SE 34



- Desde el inicio del brote se realizaron 1.242.269 pruebas diagnósticas.
- Equivale a 27.376,8 muestras por millón de habitantes.

\*Se excluyen 297 casos confirmados por criterio clínico-epidemiológico.

A partir del día 17/3/20 empezaron a notificar laboratorios fuera del INEI ANLIS Malbrán. Las determinaciones positivas corresponden a muestras de diagnóstico y de seguimiento.

Fuente: Dirección Nacional de Epidemiología e Información Estratégica con datos extraídos del SNVS 2.0

**Argentina unida**



Ministerio de Salud  
**Argentina**