

Sala de Situación COVID-19
Nuevo Coronavirus 2019
Novedades al 24/08 - 17 hs.
SE 35

Argentina unida



Ministerio de Salud
Argentina

Casos confirmados, descartados y porcentaje de positividad. Argentina

350.867*

Casos confirmados por laboratorio y criterio clínico-epidemiológico

- 0,3% son importados internacionales.
- 1,0% importados provinciales
- 24,4% son contactos estrechos de casos confirmados
- 60,8% son comunitarios
- El resto permanece en investigación.

Trabajadores de salud

22.195

6,3%

628.393

Casos descartados

El 99% fue descartado por laboratorio y el resto por criterios epidemiológicos o por haberse confirmado otro diagnóstico.

35,87%

Porcentaje de positividad

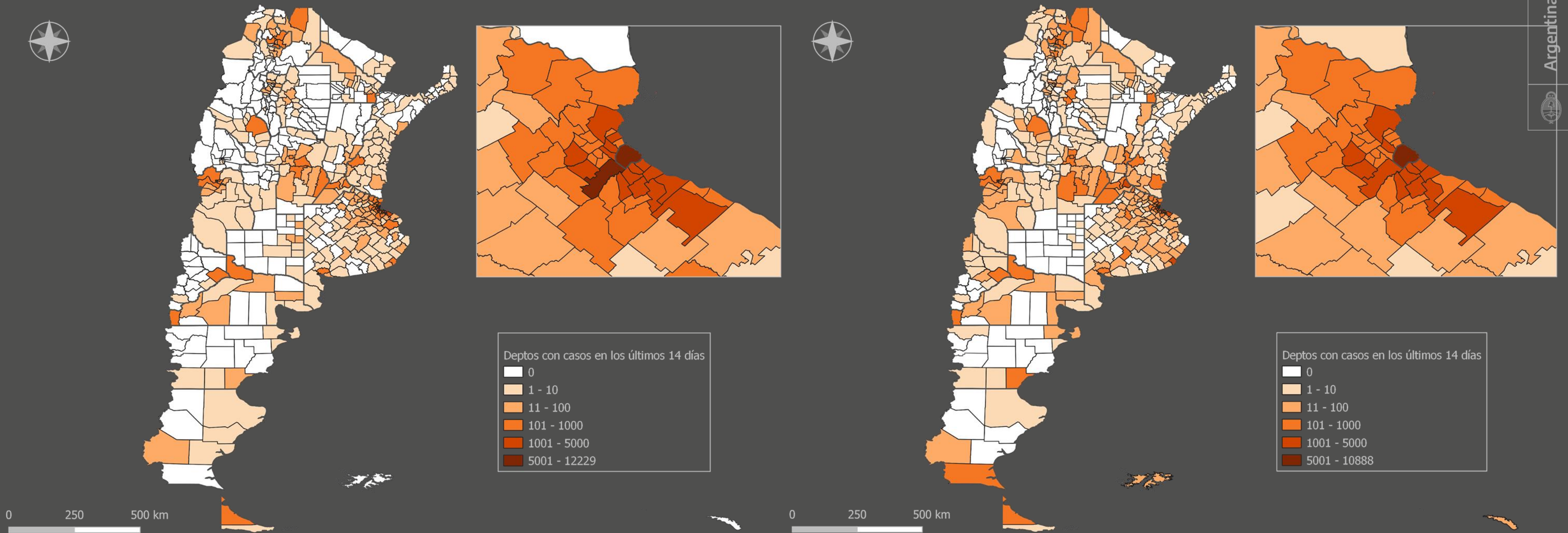
Fuente: Dirección Nacional de Epidemiología e Información Estratégica con datos extraídos del SNVS 2.0

Los casos se analizan en función de la notificación realizada en el SNVS 2.0 según la provincia de residencia.

* El total incluye 13 casos correspondientes a ciudadanos de las Islas Malvinas.

** % de casos positivos sobre el total de casos estudiados. No incluye a ciudadanos de Islas Malvinas

Mapa : Casos confirmados de COVID-19 en los últimos 14 días (desde fecha de inicio de síntomas) por departamento de residencia. Argentina.



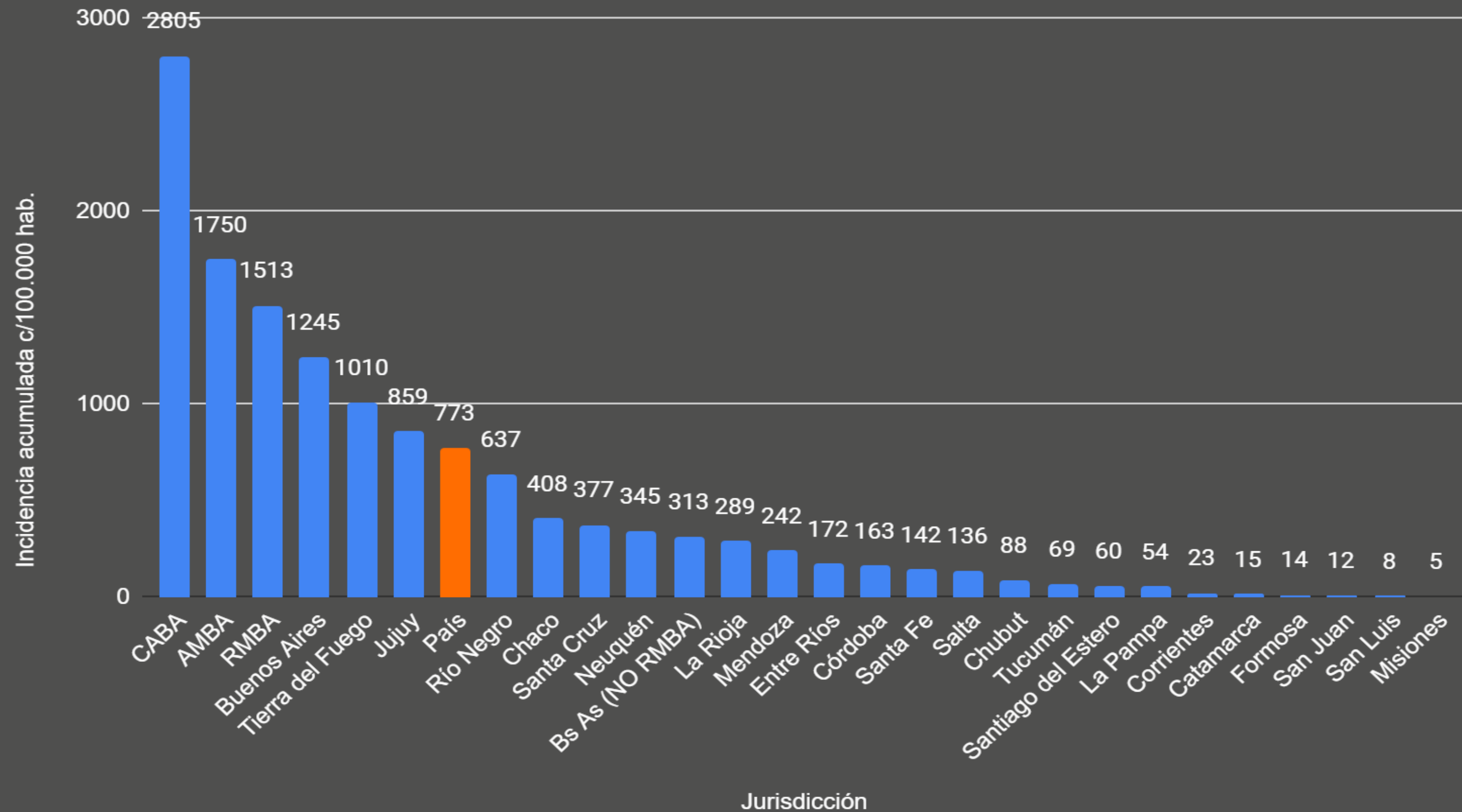
Mapa : 10/08*. N=60.440

Mapa : 24/08*. N=64.594

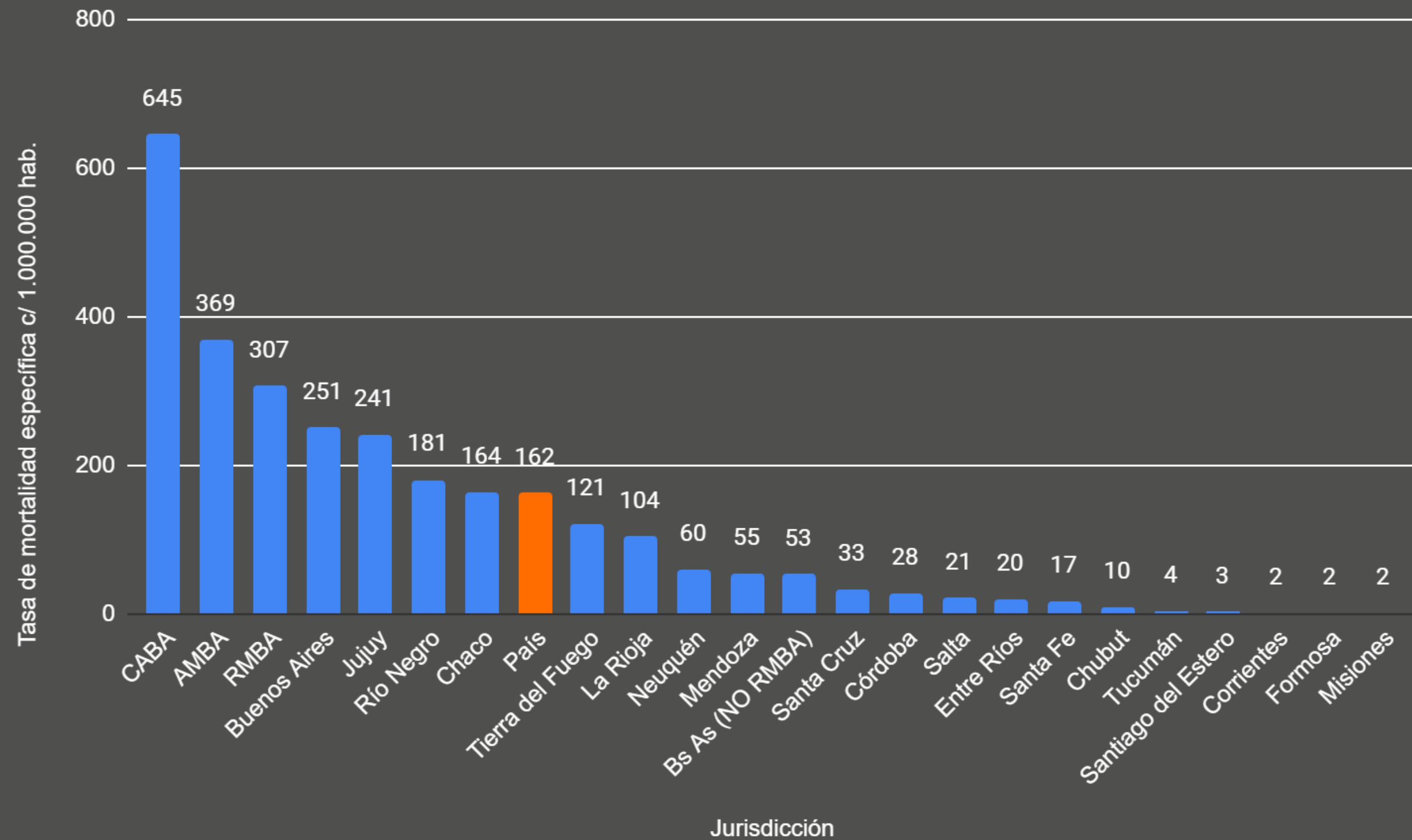
*Actualización lunes, miércoles y viernes.

Fuente: Dirección Nacional de Epidemiología e Información Estratégica con datos extraídos del SNVS 2.0

Incidencia acumulada cada 100.000 habitantes, por jurisdicción y total país.



Tasa de mortalidad por 1.000.000 de habitantes por jurisdicción de residencia. Total país.



Casos confirmados y cantidad de días desde el último caso confirmado por provincia, según fecha de inicio de síntomas.

Argentina

Jurisdicción de residencia	Casos nuevos	Casos acumulados	Cant. de días desde el último caso confirmado según FIS
Buenos Aires	5656	218392	0
CABA	1333	86258	0
Catamarca	1	64	6
Chaco	53	4914	0
Chubut	12	546	2
Córdoba	208	6114	1
Corrientes	7	259	1
Entre Ríos	124	2382	2
Formosa	2	84	1
Jujuy	352	6623	1
La Pampa	-2	193	3
La Rioja	98	1138	1
Mendoza	172	4809	0
Misiones	2	58	2
Neuquén	15	2293	1
Río Negro	61	4764	0
Salta	95	1932	0
San Juan	38	96	0
San Luis	-2	41	3
Santa Cruz	44	1378	1
Santa Fe	209	5026	1
Santiago del Estero	66	583	1
Tierra del Fuego	54	1752	0
Tucumán	115	1168	0
TOTALES	8713	350867	-

Nuevos casos

8.713

64,9% Buenos Aires
15,3% CABA

Casos acumulados confirmados pornexo: 3.667
Casos nuevos confirmados pornexo: 111

Promedio de casos nuevos en los últimos 7 días

6.628

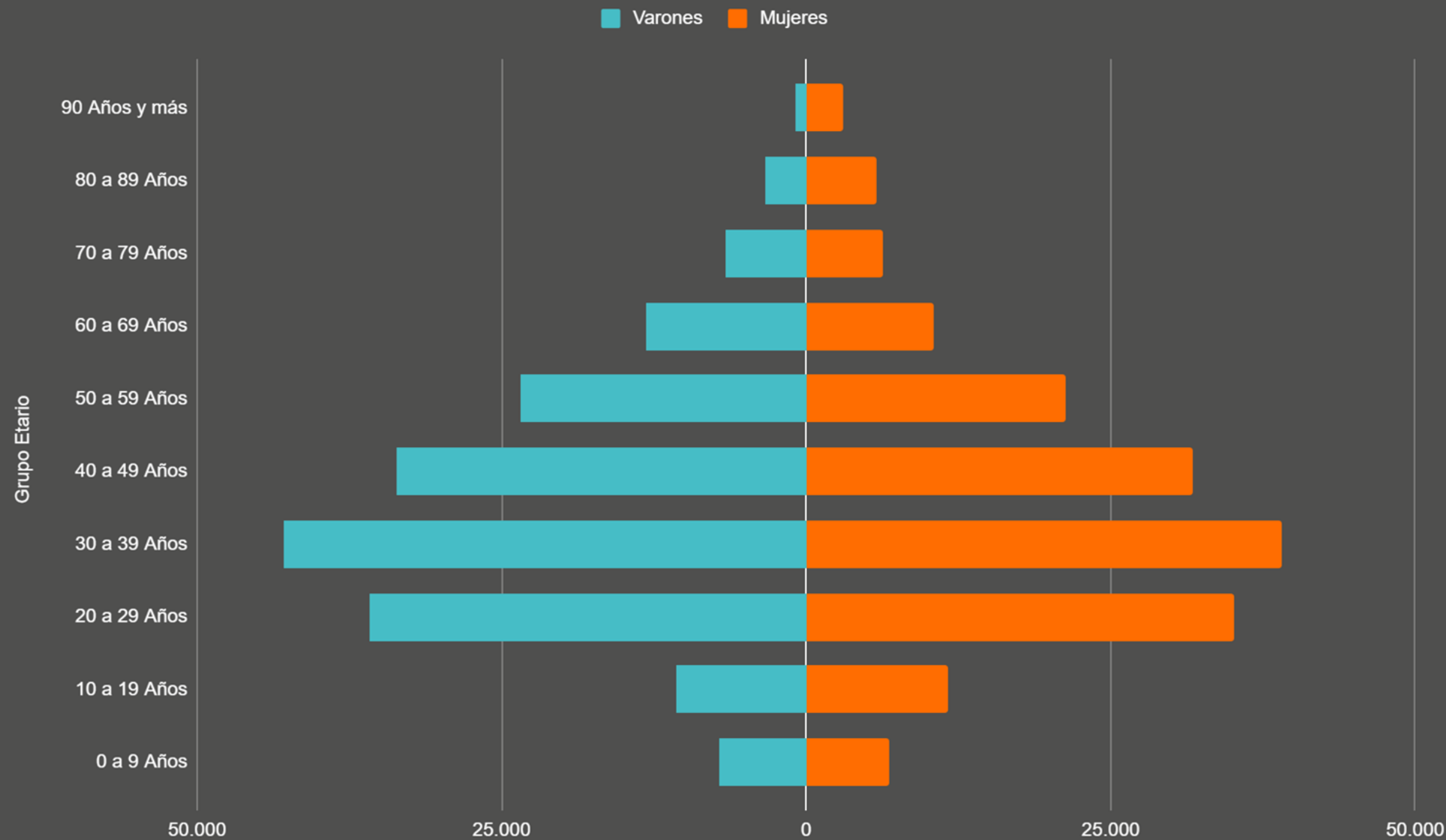
Los partes epidemiológicos nacionales pueden tener diferencias con los partes epidemiológicos provinciales debido a:

- El lugar de residencia de los casos se obtiene a través del domicilio registrado en el Registro Nacional de las Personas, que puede diferir, en oportunidades, al domicilio real. Luego de la investigación epidemiológica de cada caso, esto puede variar, lo que ocasiona que el número de casos acumulados de cada jurisdicción pueda presentar modificaciones
- Debido al número creciente de casos, algunas jurisdicciones pueden tener retraso en la notificación

*Hay provincias que tienen casos en negativo debido a que luego de la investigación epidemiológica fueron reclasificados a otras provincias según residencia actual de esas personas.

Fuente: Dirección Nacional de Epidemiología e Información Estratégica con datos extraídos del SNVS 2.0.

Distribución de casos confirmados por edad y sexo. Argentina. N=349.645*



**50,9% son varones
49,1% son mujeres**

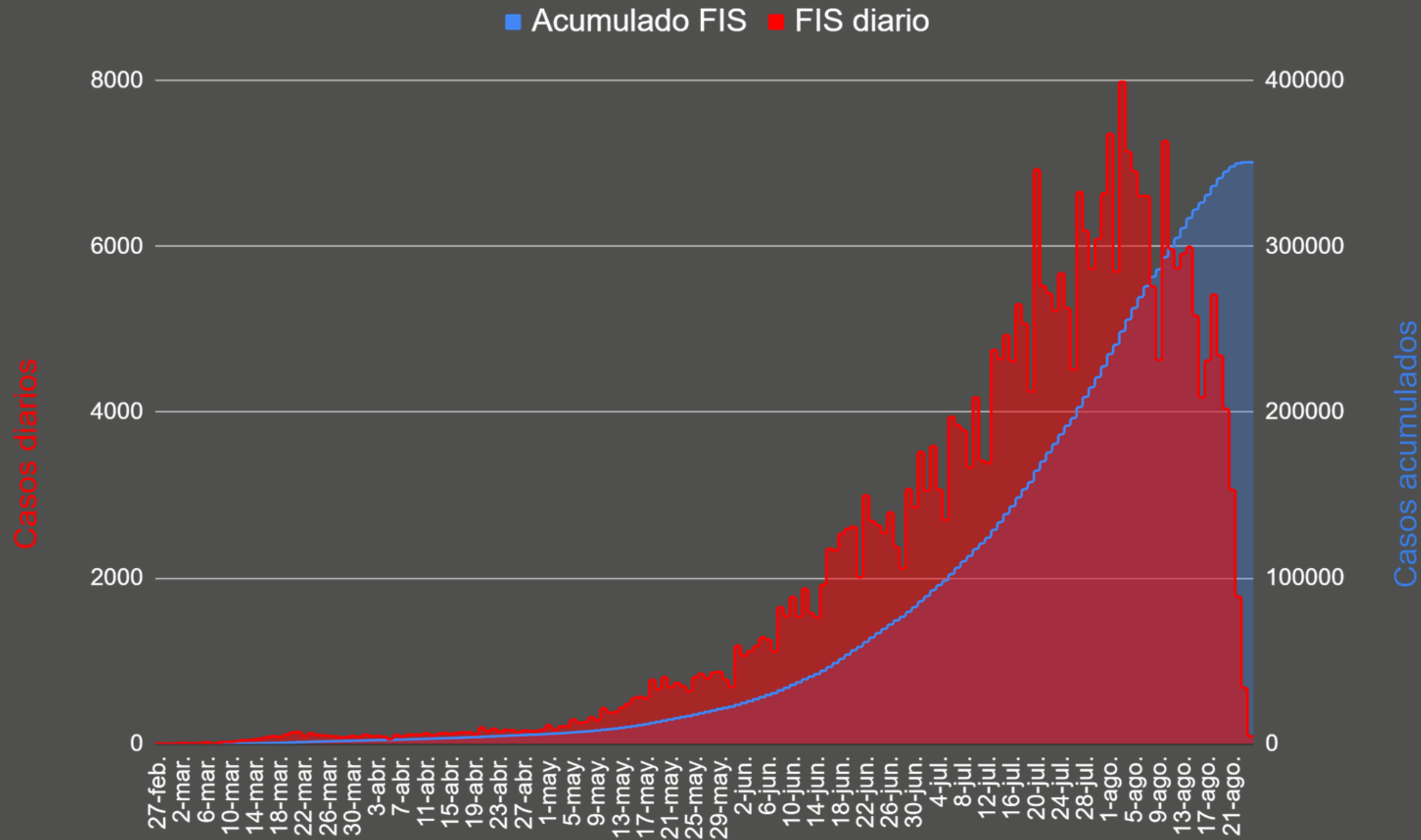
La mediana edad es de 38 años.

*No incluyen los casos que no contaban con el dato de sexo y/o edad

Fuente: Dirección Nacional de Epidemiología e Información Estratégica con datos extraídos del SNVS 2.0



Curva epidémica de casos confirmados y casos acumulados según fecha de inicio de síntomas (FIS)*. Argentina. N=350.739*



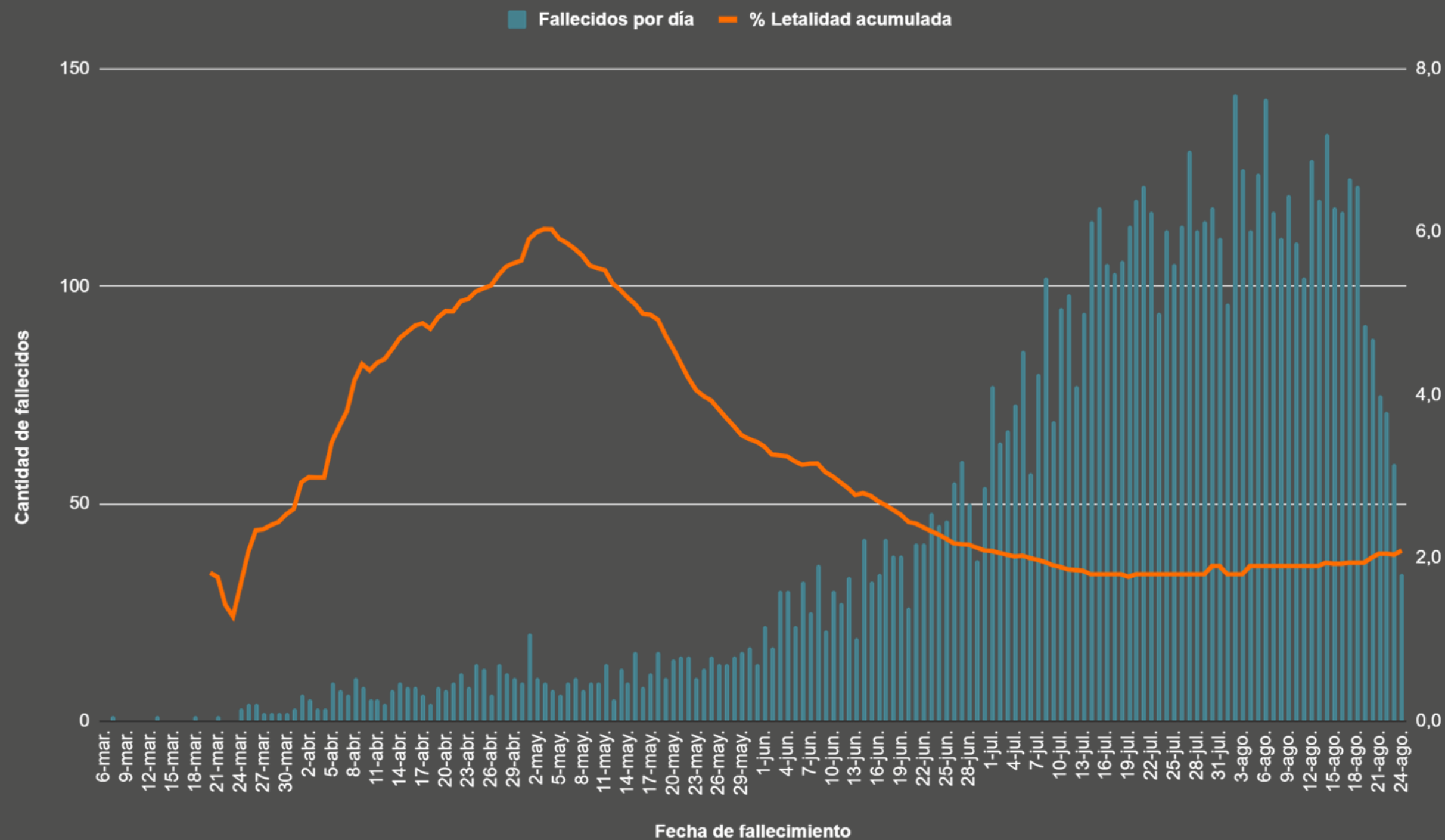
De acuerdo a los casos notificados al momento, se registra un pico el 3 de agosto, con 7.992 casos con fecha de inicio de síntomas en ese día.

* Para los casos sin dato de FIS se utilizó la fecha mínima (toma de muestra o fecha de apertura)

Fuente: Dirección Nacional de Epidemiología e Información Estratégica con datos extraídos del SNVS 2.0



Fallecidos confirmados para COVID-19 según fecha de fallecimiento. Total País. N=7.366



La mayor cantidad de casos fallecidos registrados fueron el día 2 de agosto con 144 casos.

El promedio de tiempo entre FIS y fecha de fallecimiento es de 13,6 días y la mediana es de 11 días.

Es posible que en días subsiguientes se sumen nuevos casos fallecidos ya que la carga de este dato no es inmediata.

Fuente: Dirección Nacional de Epidemiología e Información Estratégica con datos extraídos del SNVS 2.0

Severidad de la enfermedad

1.960

Casos confirmados COVID
internados en UTI

57,3%

% ocupación gral. de
camas UTI

Pacientes recuperados

6.413

Nuevas altas

263.202

Altas totales

75,02%

Porcentaje de
pacientes recuperados

Pacientes fallecidos

381

Fallecidos nuevos
(últimas 24 hs)

7.366

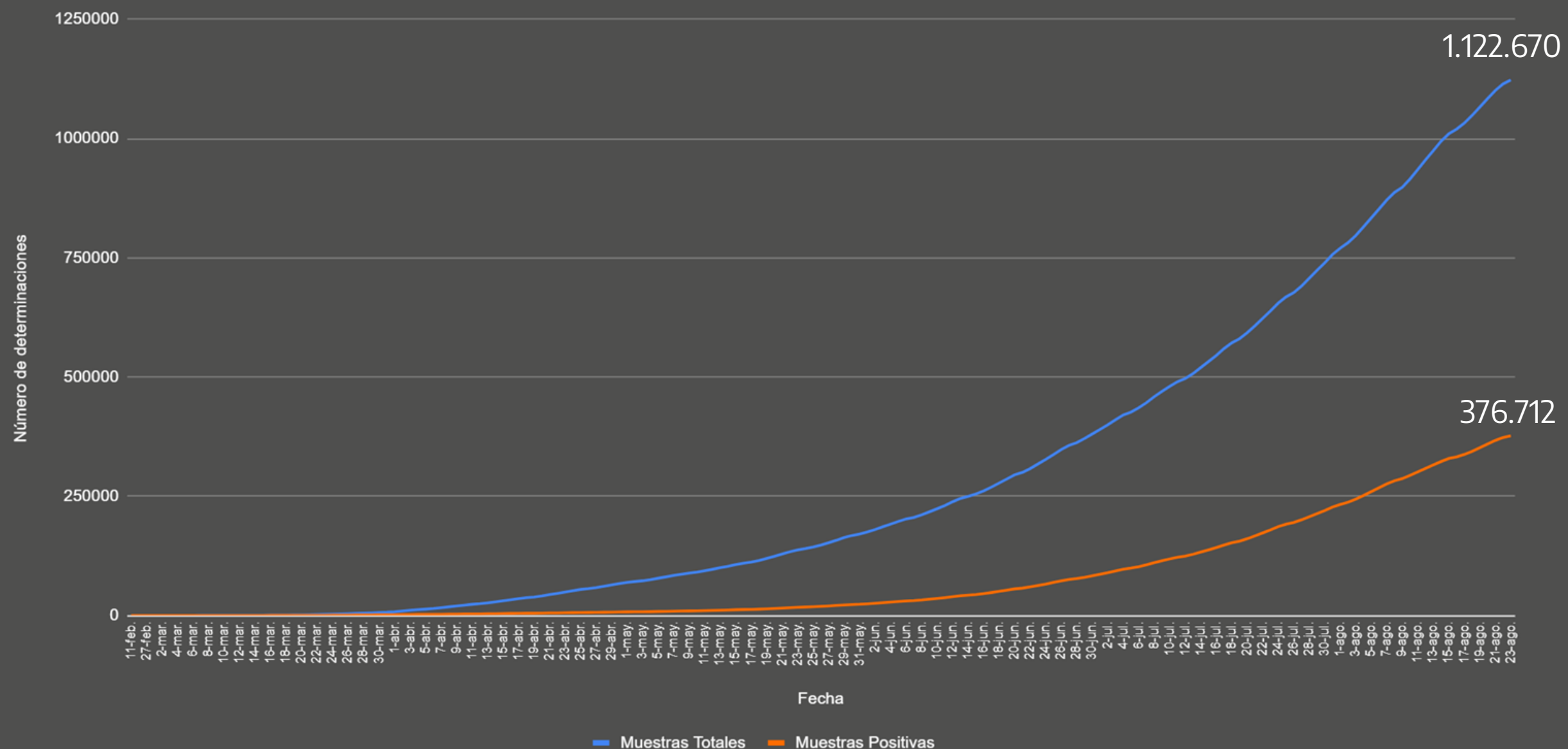
Fallecidos acumulados

2,10%

Letalidad

Capacidad diagnóstica

Determinaciones totales y positivas por día. Argentina. 23/8



- Desde el inicio del brote se realizaron 1.127.098 pruebas diagnósticas.
- Equivale a 24.838,7 muestras por millón de habitantes.

*Se excluyen 132 casos confirmados por criterio clínico-epidemiológico.

A partir del día 17/3/20 empezaron a notificar laboratorios fuera del INEI ANLIS Malbrán. Las determinaciones positivas corresponden a muestras de diagnóstico y de seguimiento.

Fuente: Dirección Nacional de Epidemiología e Información Estratégica con datos extraídos del SNVS 2.0



Argentina unida



Ministerio de Salud
Argentina