

Sala de Situación COVID-19
Nuevo Coronavirus 2019
Novedades al 17/09
SE 38

Argentina unida



Ministerio de Salud
Argentina

Principales indicadores

Casos confirmados

12.701

Nuevos

601.713

Acumulados

- 0,2% son importados internacionales.
- 0,8% importados provinciales.
- 21,6% son contactos estrechos de casos confirmados.
- 64,9% son comunitarios.
- El resto permanece en investigación.

Fallecidos

344

Nuevos

12.460

Acumulados

Personal de salud

34.596

Acumulados

5,7%

Porcentaje sobre el total del país

39,91%

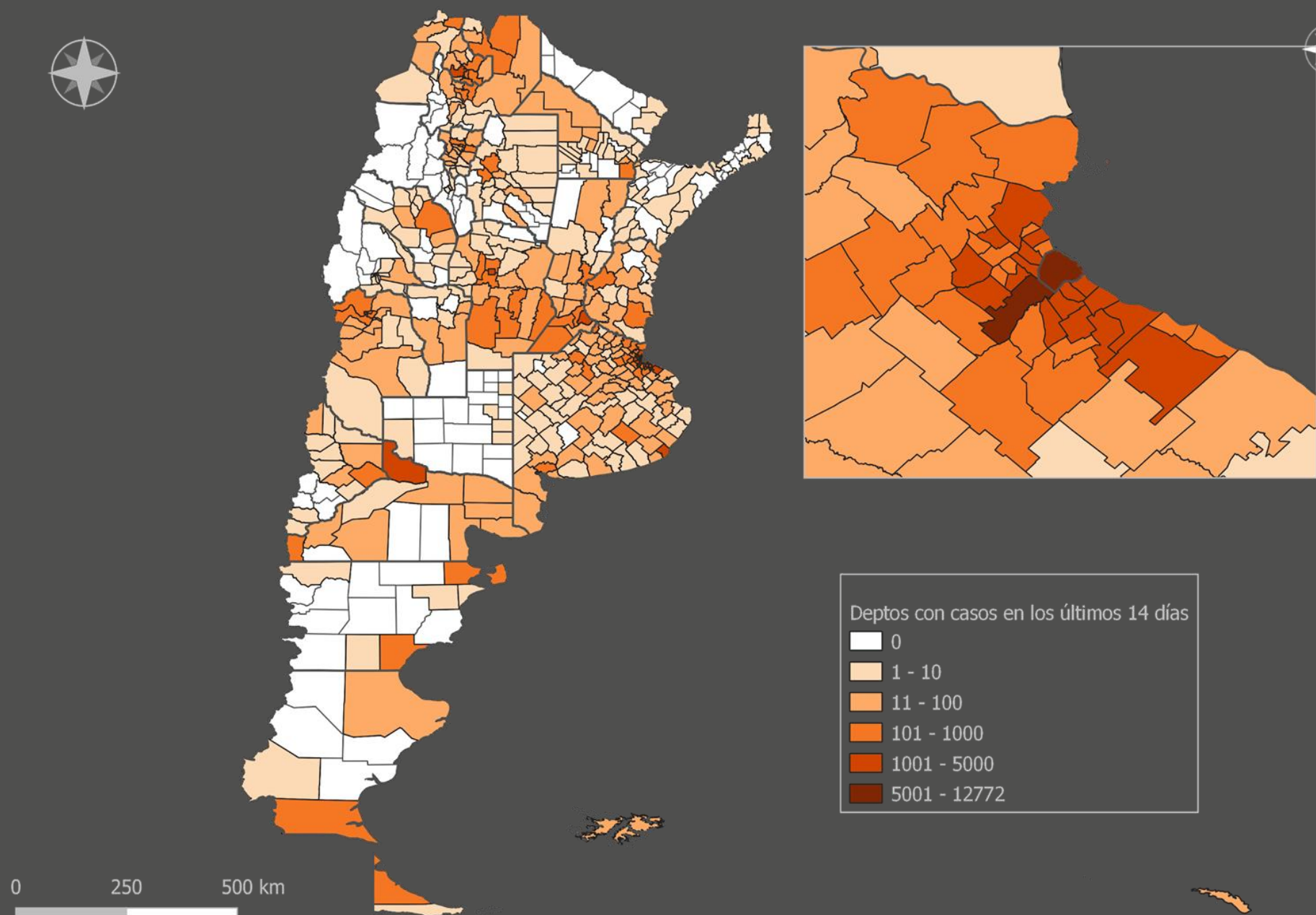
Porcentaje de positividad

907.221

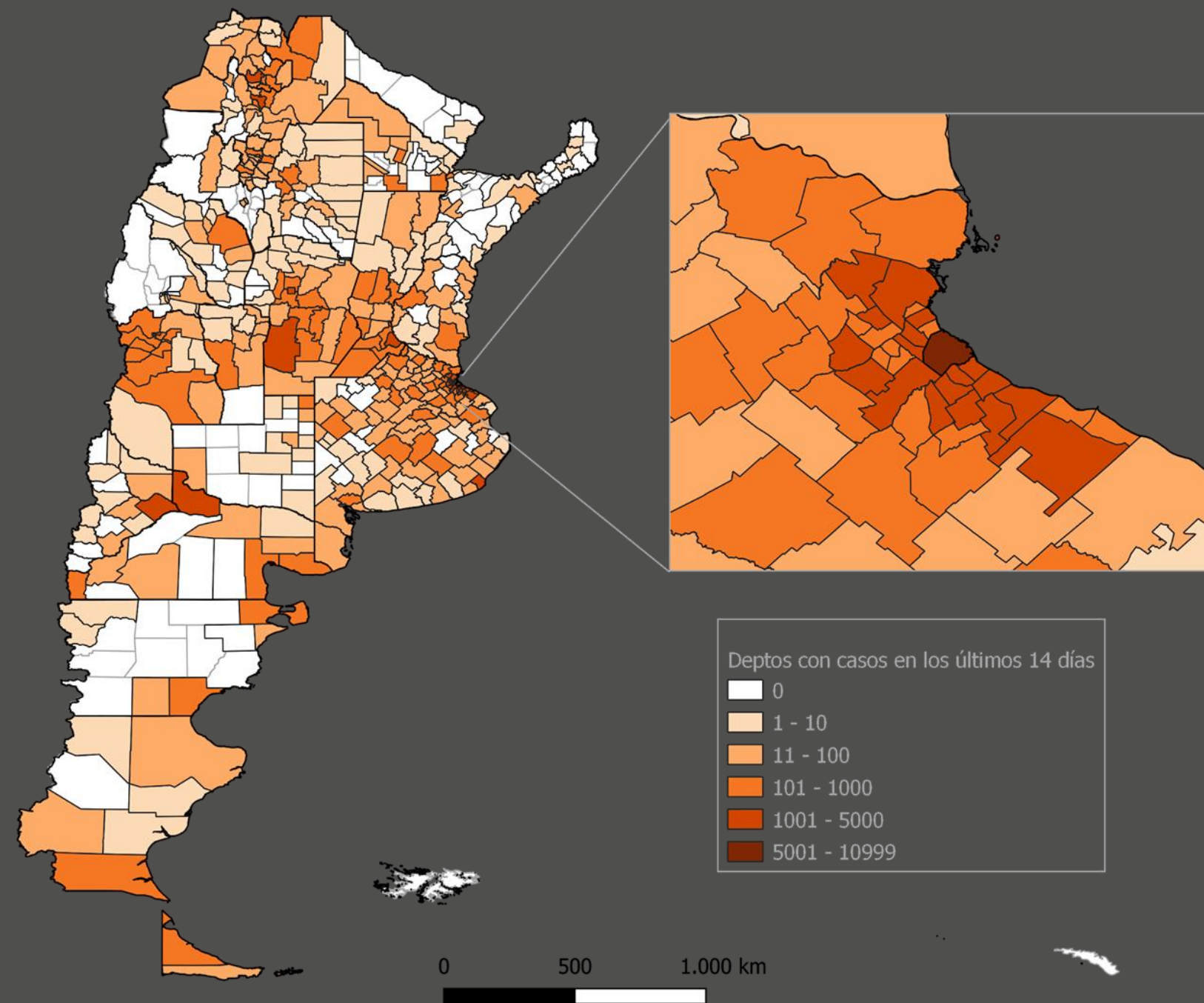
Casos descartados

El 98,0% fue descartado por laboratorio y el resto por criterios epidemiológicos o por haberse confirmado otro diagnóstico.

Mapa : Casos confirmados de COVID-19 en los últimos 14 días (desde fecha de inicio de síntomas) por departamento de residencia. Argentina. Actualización semanal al 16/9



Mapa : 31/08. N= 83.497

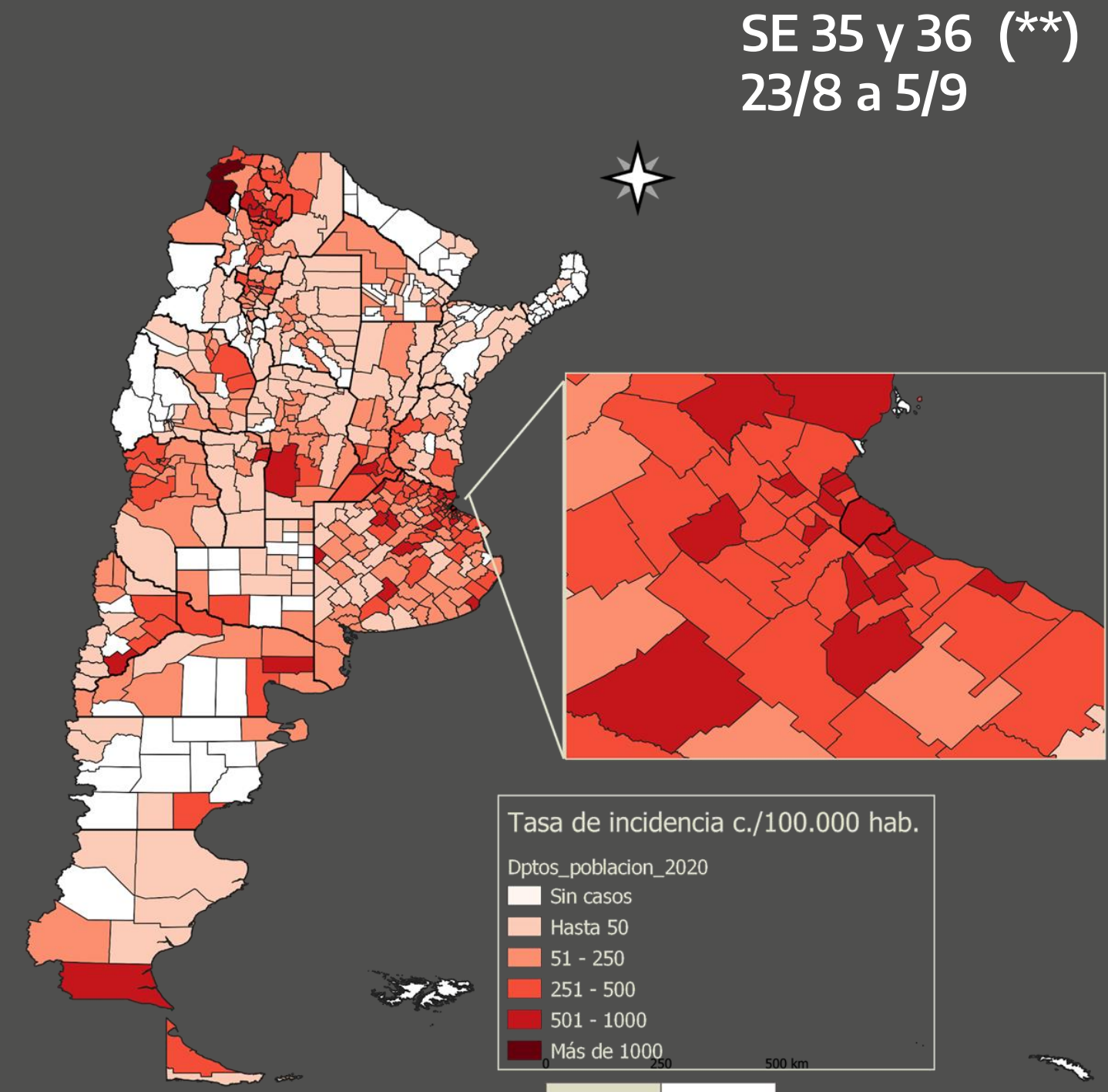
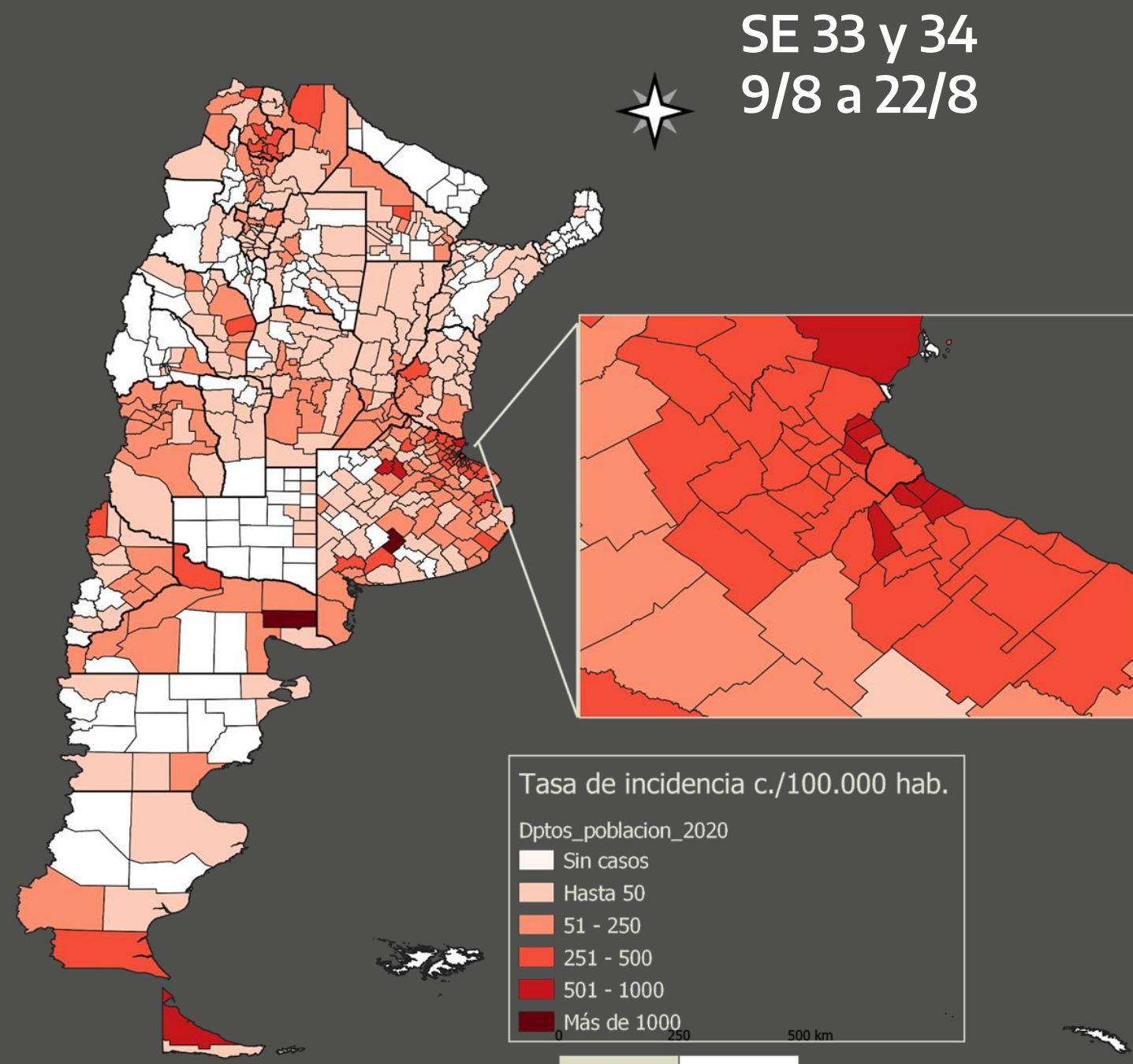


Mapa : 16/9*. N= 98.500

*Actualización miércoles

Fuente: Dirección Nacional de Epidemiología e Información Estratégica con datos extraídos del SNVS 2.0

Mapa : Tasa de incidencia de COVID-19 en 14 días por departamento de residencia, según fecha de inicio de síntomas. Argentina. (*) Actualización semanal al 16/09.

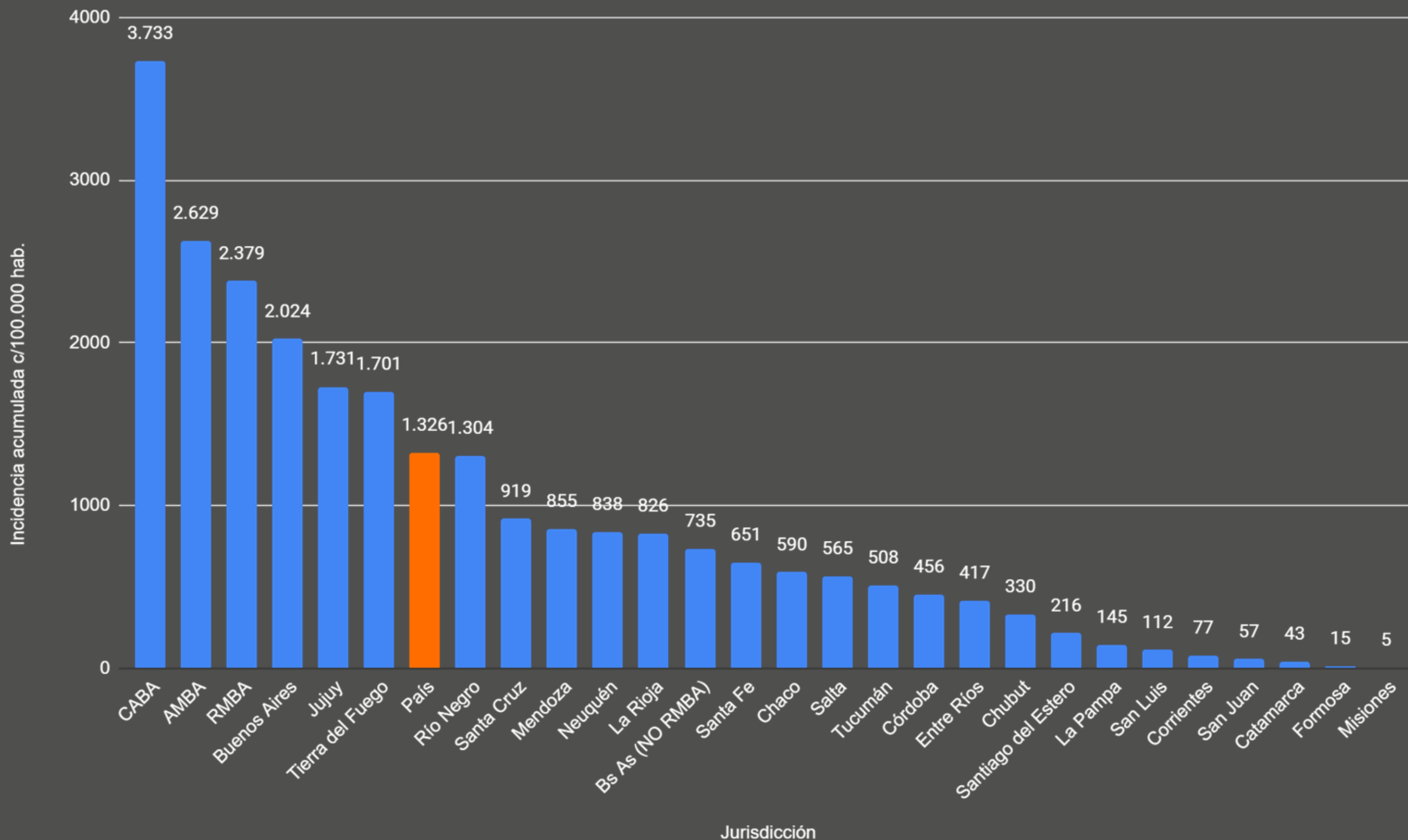


(*) Casos nuevos confirmados en 14 días cada 100.000 habitantes por departamento.

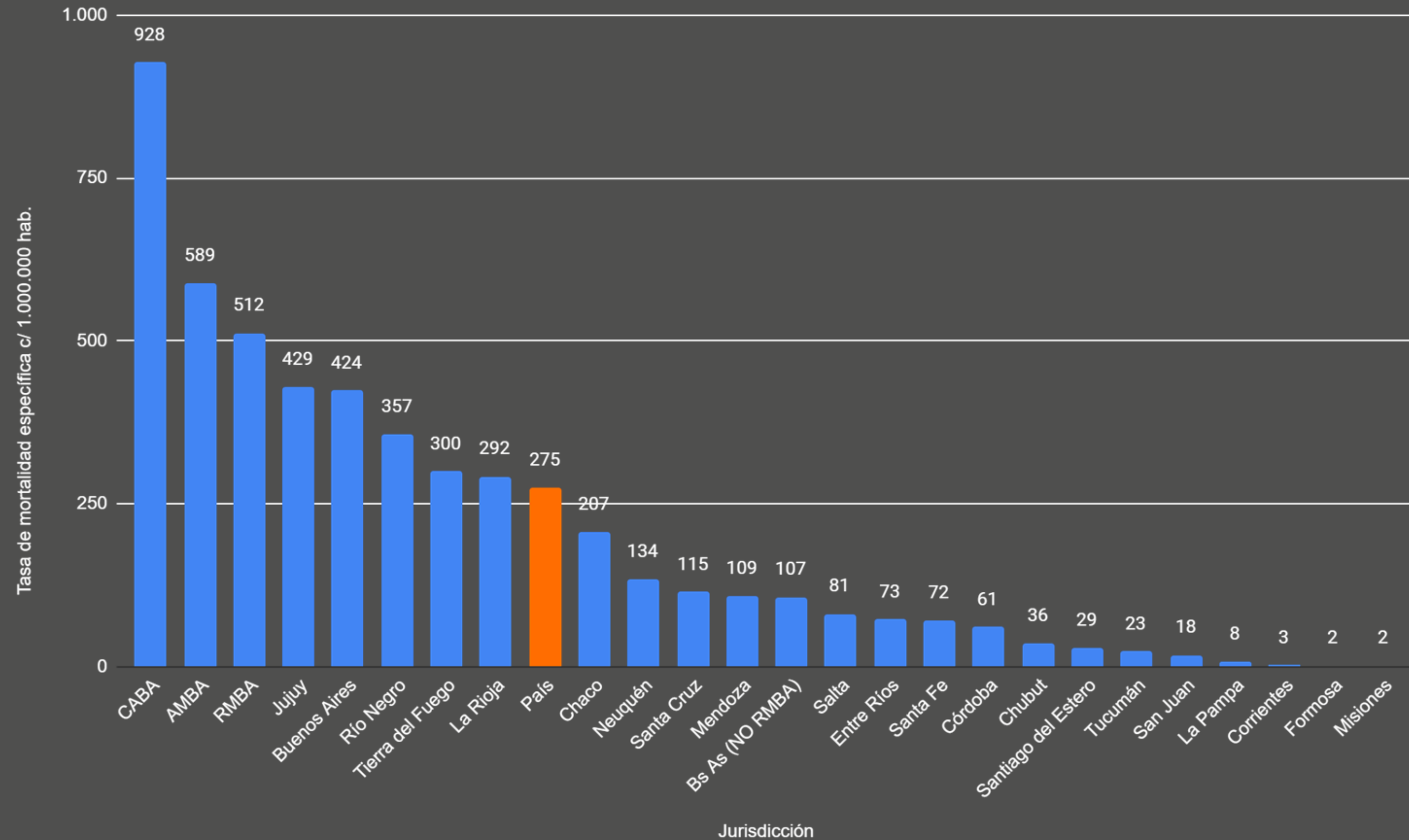
(**) Se excluyó la última semana epidemiológica cerrada porque los datos de notificación podrían estar aún incompletos.

Fuente: Dirección Nacional de Epidemiología e Información Estratégica con datos extraídos del SNVS 2.0

Incidencia acumulada cada 100.000 habitantes, por jurisdicción y total país.

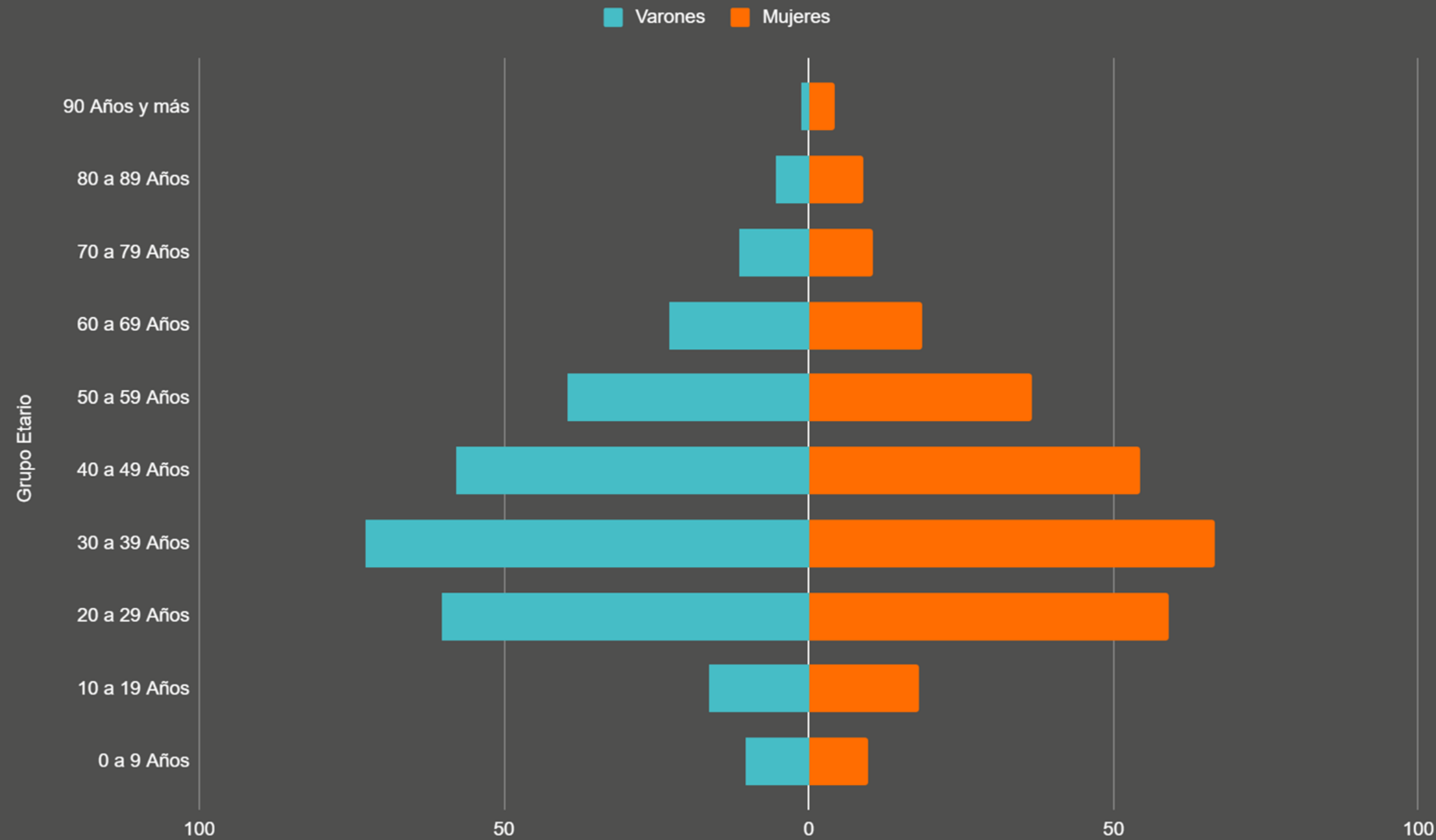


Tasa de mortalidad por 1.000.000 de habitantes por jurisdicción de residencia. Argentina.



Distribución de casos confirmados por edad y sexo. Argentina.

Actualización semanal al 16/09



51,4% son varones
48,6% son mujeres

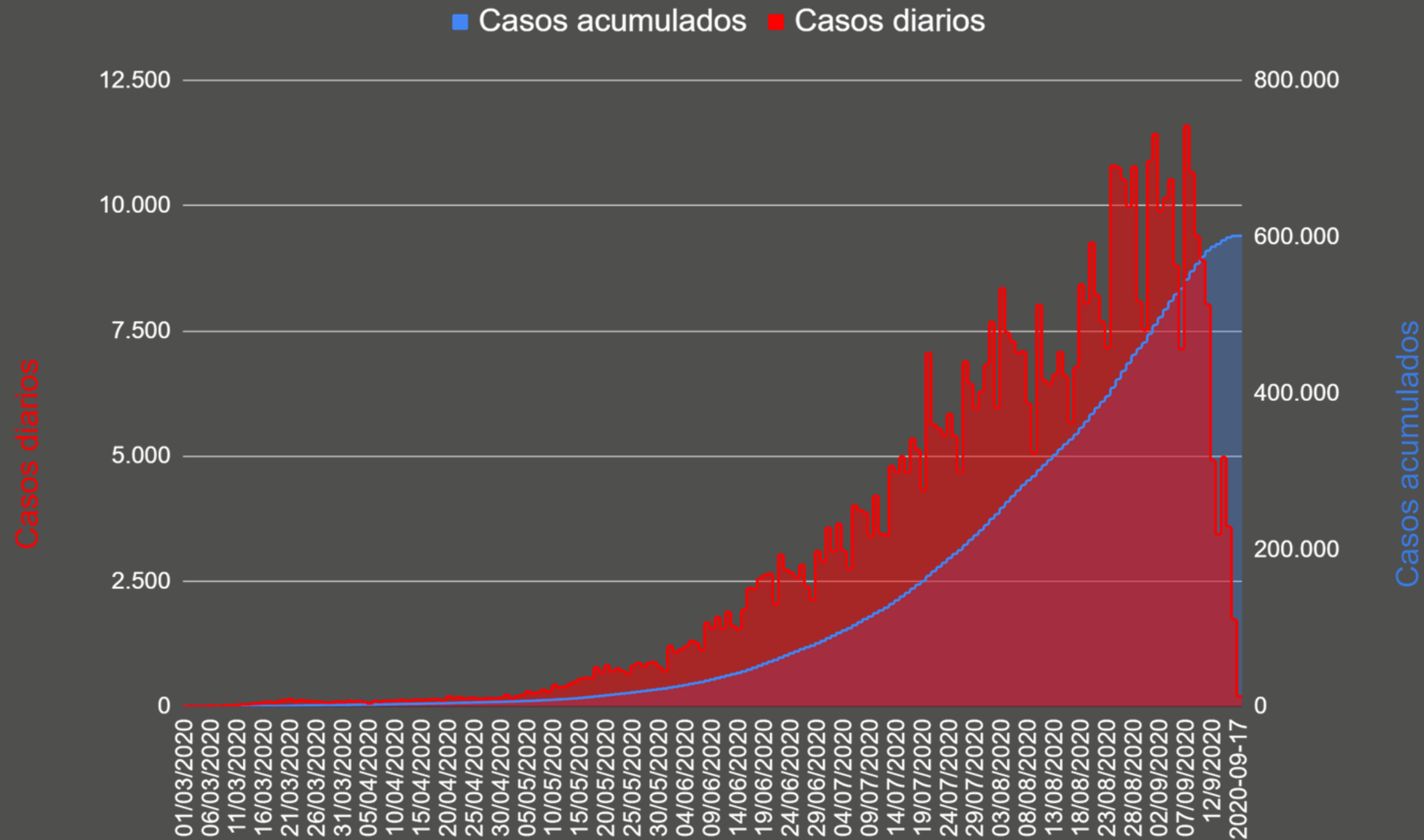
La mediana edad es de 38 años.

*No incluyen los casos que no contaban con el dato de sexo y/o edad

Fuente: Dirección Nacional de Epidemiología e Información Estratégica con datos extraídos del SNVS 2.0



Curva epidémica de casos confirmados y casos acumulados según fecha de inicio de síntomas (FIS)*. Argentina. N=601.713

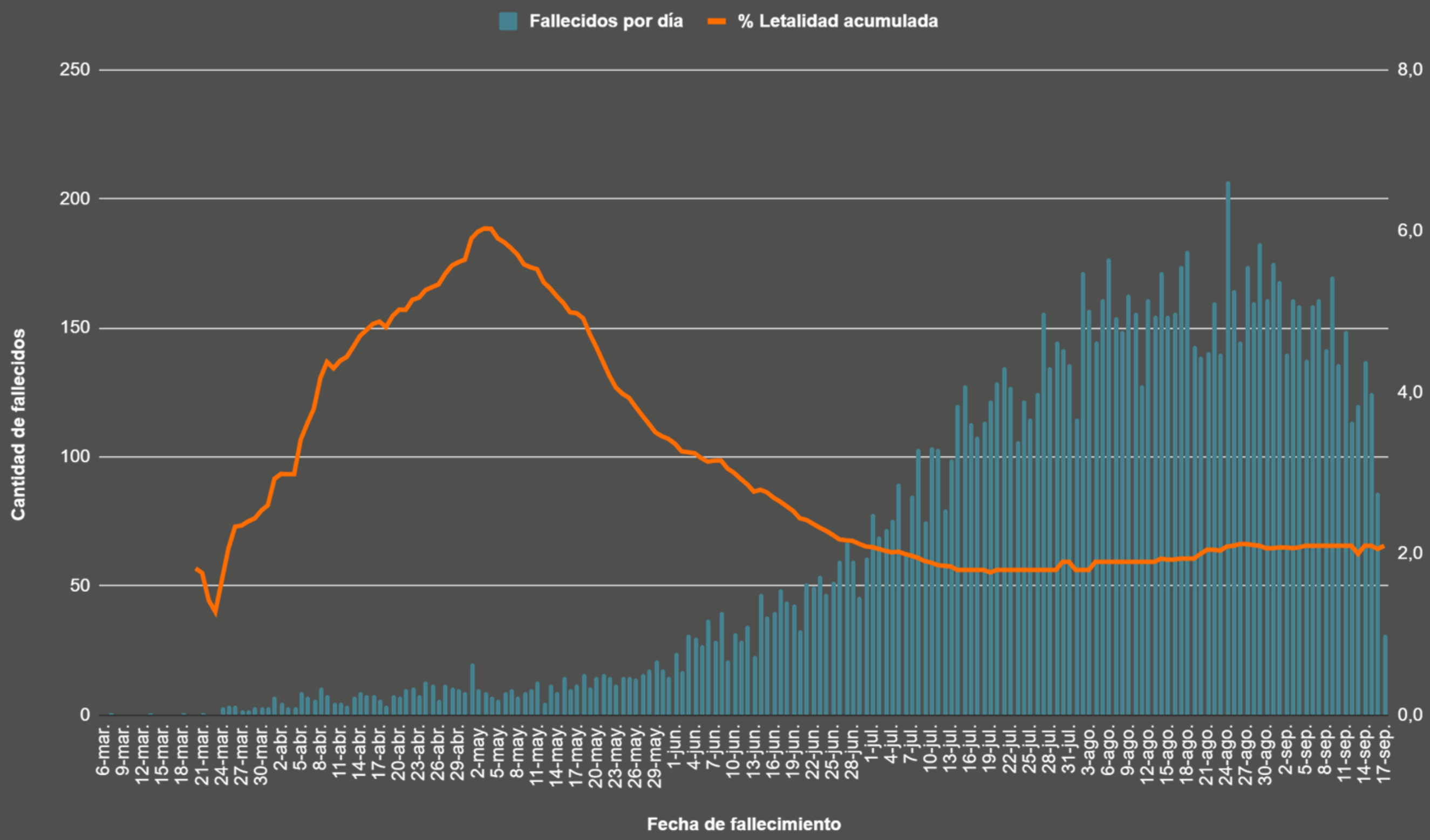


De acuerdo a los casos notificados al momento, el día 7/9 es el que presentó la mayor cantidad de casos con 11.602.

*Para los casos sin dato de FIS se utilizó la fecha mínima (toma de muestra o fecha de apertura).

Fuente: Dirección Nacional de Epidemiología e Información Estratégica con datos extraídos del SNVS 2.0

Fallecidos confirmados para COVID-19 según fecha de fallecimiento y letalidad acumulada. Total País. N=12.460



La mayor cantidad de casos fallecidos fueron registrados el día 24 de agosto con 207 casos.

La mediana de tiempo transcurrido entre FIS y fecha de fallecimiento es de 12 días.

Es posible que en días subsiguientes se sumen nuevos casos fallecidos ya que la carga de este dato no es inmediata.

Fuente: Dirección Nacional de Epidemiología e Información Estratégica con datos extraídos del SNVS 2.0

Severidad de la enfermedad

3.108

Casos confirmados COVID
internados en UTI

60,1%

% ocupación gral. de
camas UTI

Pacientes recuperados

10.939

Nuevas altas

467.286

Altas totales

77,6%

Porcentaje de
pacientes recuperados

Pacientes fallecidos

344

Fallecidos nuevos
(últimas 24 hs)

12.460

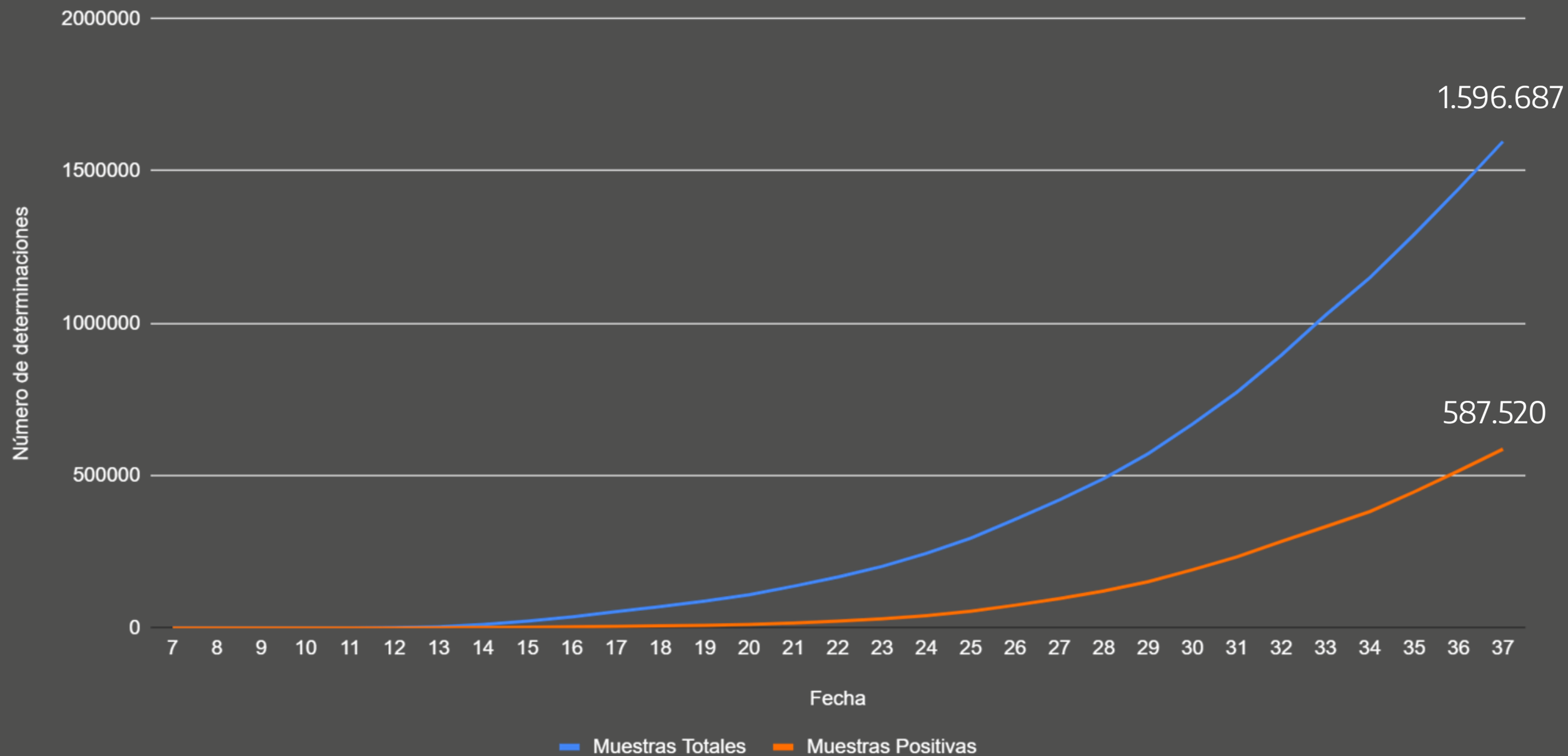
Fallecidos acumulados

2,1%

Letalidad

Capacidad diagnóstica

Determinaciones totales y positivas por día. Total país. SE 37



- Desde el inicio del brote se realizaron 1.682.249 pruebas diagnósticas.
- Equivale a 37.072,9 muestras por millón de habitantes.

*Se excluyen 1.358 casos confirmados por criterio clínico-epidemiológico.

A partir del día 17/3/20 empezaron a notificar laboratorios fuera del INEI ANLIS Malbrán. Las determinaciones positivas corresponden a muestras de diagnóstico y de seguimiento.

Fuente: Dirección Nacional de Epidemiología e Información Estratégica con datos extraídos del SNVS 2.0



Argentina unida



Ministerio de Salud
Argentina