

# 2022 SEGUNDO REPORTE

## TRIMESTRAL

### SERVICIOS FERROVIARIOS DE PASAJEROS REGIONALES.

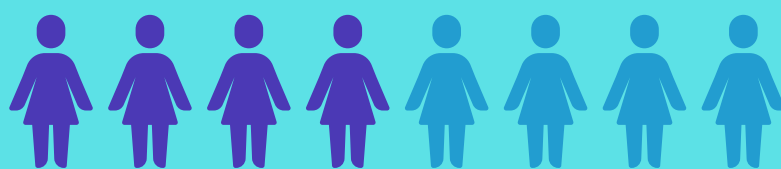


## Pasajeros pagos transportados

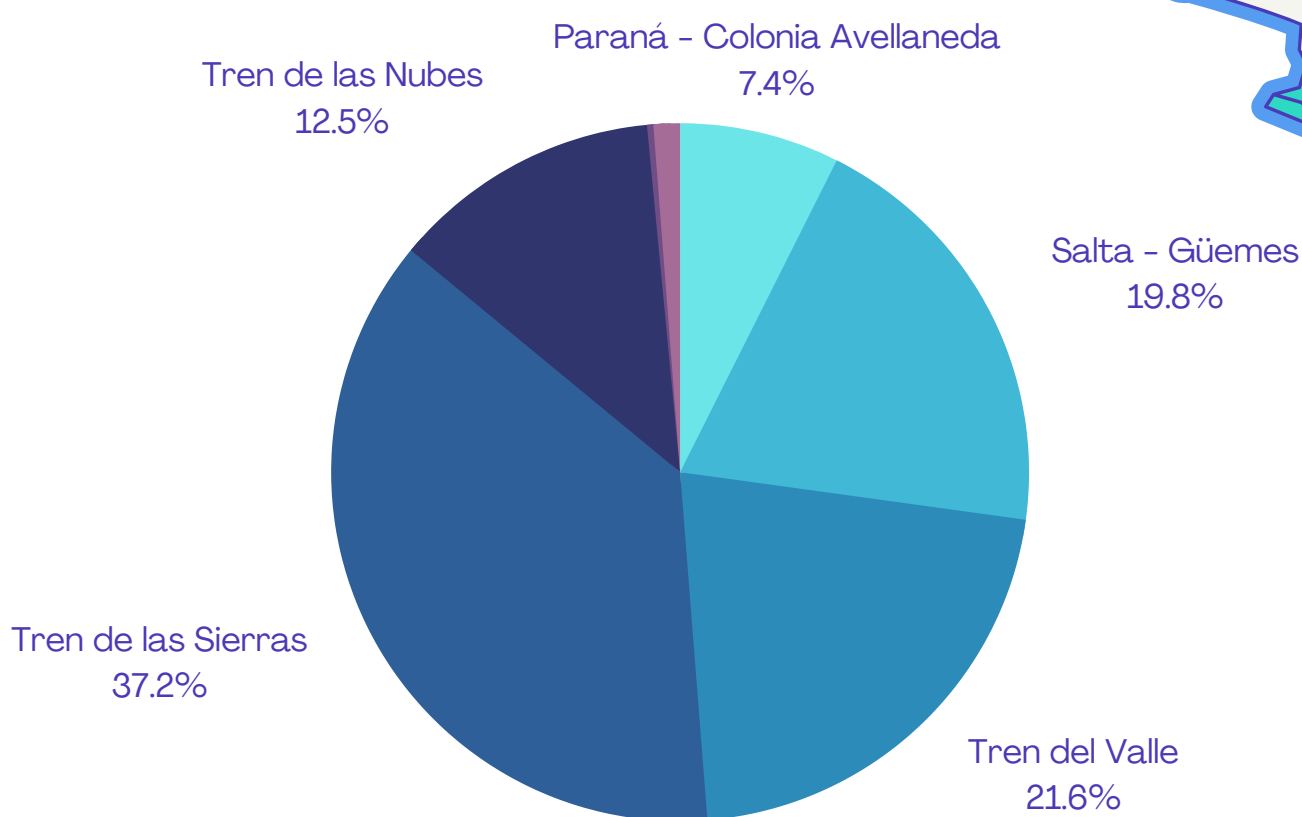
# 159.156

Incremento 2022/2021

## 241%



Servicios como porcentaje del total de la red



Pasajeros pagos por servicio



#### Referencias

<https://www.argentina.gob.ar/transporte/cnrt/estadisticas-ferroviarias>

