



REPORTE DE MONITOREO

Plan Nacional de Primera Infancia

2º trimestre 2019



CONSEJO NACIONAL DE COORDINACIÓN DE POLÍTICAS SOCIALES

Presidenta Honoraria

Dra. Carolina Stanley

Secretaria Ejecutiva

Dra. Gabriela Agosto

Subsecretario de Gestión y Análisis de la Información

Lic. Pablo Alfredo Pucciarelli

Directora Nacional del Sistema de Información, Monitoreo y Evaluación de Programas Sociales (SIEMPRO)

Lic. María Soledad Cubas

Directora del Sistema de Información, Monitoreo y Evaluación de Programas Sociales

Lic. Irene Isabel Novacovsky

DATOS DEL PLAN

DEPENDENCIA Y AUTORIDADES

Ministra de Salud y Desarrollo Social

Dra. Carolina Stanley

Secretario Nacional de Niñez, Adolescencia y Familia

Lic. Gabriel Enrique Castelli

Subsecretario de Primera Infancia

Lic. Javier Alejandro Quesada

Subsecretario de Derechos para la Niñez, Adolescencia y Familia

Lic. Roberto Fidel Candiano

Directora Nacional del Programa Primera Infancia - Acompañamos la Crianza

Dra. Gabriela Agosto

Coordinadora Ejecutiva del Programa Primera Infancia-Acompañamos la Crianza

Abog. Karina Yarochevski

FUENTE DE LA INFORMACIÓN

Subsecretaria de Primera Infancia

Secretaría Nacional de Niñez, Adolescencia y Familia

Dirección Nacional de Gestión y Desarrollo Institucional

Ministerio de Salud y Desarrollo Social

WEB: <https://www.argentina.gob.ar/desarrollosocial/primerainfancia>

DESCRIPCIÓN DEL PLAN NORMATIVA

Decreto N° 574/16

Resolución 530/2016 de SENAF

OBJETIVO GENERAL

Garantizar el desarrollo integral de niños y niñas desde su nacimiento hasta los cuatro años inclusive en situación de vulnerabilidad social en pos de favorecer la promoción y protección de sus derechos.

OBJETIVOS ESPECÍFICOS

- Fortalecer los espacios de cuidado de niños y niñas de 45 días hasta 4 años en situación de vulnerabilidad social con el fin de garantizar una adecuada y saludable nutrición, así como la estimulación temprana y promoción de la salud, propiciando condiciones de participación activa en el ámbito familiar y comunitario que faciliten el proceso de crianza y desarrollo de niños y niñas
- Fortalecer las capacidades de crianza de las Familias en situación de vulnerabilidad social con Niñas y Niños de 0 a 4 años, a través de tres estrategias simultáneas: visitas domiciliarias, integración de las Familias a espacios grupales de sostén y acompañamiento, y capacitación de integrantes de instituciones provinciales, locales y comunitarias, en vista a generar condiciones de oportunidad para el acceso de familias a bienes y servicios culturales servicios culturales, simbólicos y de protección social.

POBLACIÓN OBJETIVO

Niñas y niños de 0 a 4 años en situación de vulnerabilidad social.

COMPONENTES/ PRESTACIONES

Espacios de Primera Infancia (EPI): Son espacios de cuidado y abordaje integral de niñas/o en su primera infancia. Estos espacios reciben un subsidio único inicial destinado a abrir o fortalecer un espacio físico propicio para el crecimiento y desarrollo integral de los niños/as. Una vez abierto o fortalecido, se prevé un aporte mensual por cada niño/a asistente.

Programa Primera infancia-Acompañamos la crianza: a través de las visitas domiciliarias a las familias, los espacios grupales de sostén y acompañamiento y las actividades de capacitación a todos los actores del programa, se busca fortalecer las capacidades de crianza en las familias vulneradas con niños y niñas de 0 a 4 años. Los libros y los juguetes constituyen herramientas para el proceso, así como también la escucha y el respeto por las culturas locales.

Centros de prevención y recuperación

de la desnutrición infantil: realizan el seguimiento nutricional de las/os niñas/os vinculadas/os a los proyectos nutricionales con el objeto de garantizar una alimentación sana, equilibrada y suficiente para contribuir a su desarrollo cognitivo y emocional.

Programa de acompañamiento familiar - "HIPPY - Aprendiendo en casa": trabajo con las familias para fortalecerlas en su rol de cuidado y mejorar las condiciones del desarrollo infantil.

MODALIDAD DE EJECUCIÓN

El plan se organiza en dos líneas principales de intervención, los Espacios de Primera Infancia y el programa Primera Infancia Acompañamos la Crianza.

Primera Infancia - Acompañamos la crianza

-Las visitas domiciliarias las llevan a cabo las/os facilitadoras/es, quienes en algunos casos son vecinas/os de la comunidad. Ellas/os relevan información sobre las familias, que luego se procesan en el nivel central.

-Los barrios a intervenir se seleccionan junto a las provincias y/o los municipios, y se toman criterios como el NBI. Con el fin de identificar a las familias con niños y niñas de 0-4 años, se cuenta con la colaboración de referentes barriales, instituciones locales (escuela, centro de salud, EPI) entre otros.

-Se realizan talleres de capacitación para las/os facilitadoras /es y otros actores institucionales y de las comunidades

Espacios de Primera Infancia

Estos espacios reciben un subsidio único inicial destinado a fortalecer un espacio físico propicio para el crecimiento y desarrollo integral de los niños/as. Una vez fortalecido, se prevé un aporte mensual por cada niño/a asistente.

Contempla cinco modalidades posibles de gestión:

- Gestión Gobierno Provincial
- Gestión Gobierno Municipal
- Gestión Gobierno Provincial /Gobierno Municipal
- Gestión de Organizaciones de la Sociedad Civil en conjunto con Gobierno Provincial/Municipal
- Gestión de Organizaciones de la Sociedad Civil

El plan también incluye como subcomponentes los Proyectos nutricionales y el Programa "Aprendiendo en Casa - HIPPY".

Centros de prevención y recuperación de la desnutrición infantil

El plan contempla la firma de convenios con organizaciones de la sociedad civil para el seguimiento de niños/as con falencias nutricionales, garantizando una alimentación

adecuada de acuerdo a las necesidades de cada edad y los hábitos alimenticios regionales.

Programa de acompañamiento familiar - "HIPPI - Aprendiendo en casa"

El programa funciona con un equipo de tutores/as, quienes acercan a las familias cuadernillos de actividades, para que los padres/madres realicen con sus hijos/as. Cada semana, los/as tutores/as visitan a las familias, despejan dudas y observan las actividades realizadas en la semana anterior.

UBICACIÓN EN EL PRESUPUESTO

Programa 47 Actividades 5, 6, 41 y 44 (Promoción y Asistencia a Espacios de Primera Infancia).

Programa 44, Actividad 45 (Acompañamiento a Familias en la Crianza de Niños - Programa Primeros Años).

Incidencia en el presupuesto del Ministerio de Salud Desarrollo Social: 0,1% (\$484,4 millones / \$599.426,8 millones).

ASPECTOS DESTACADOS

- Durante el segundo trimestre de 2019, las intervenciones del Plan involucraron a **152.321 niñas y niños**, considerando los componentes Espacios de Primera Infancia y Primera infancia-Acompañamos la crianza. Respecto al primer trimestre se registró un ascenso de 6,7%.
- En el marco del programa Primera infancia- acompañamos la crianza fueron **visitadas y acompañadas 25.811 familias** (17% más respecto al trimestre anterior), impactando en 38.717 niñas/os.
- Al segundo trimestre se encuentran en funcionamiento **79 Centros de prevención y recuperación de la desnutrición infantil**.
- Durante el segundo trimestre se ejecutaron \$272,8 millones en concepto de Espacios de Primera Infancia, Primera Infancia-acompañamos la crianza y Centros de prevención y recuperación de la desnutrición infantil.
- El componente EPI registró una ejecución de \$205,6 millones, registrando un ascenso de 16,5% respecto al primer trimestre de 2019.
- El componente Primera Infancia-acompañamos la crianza refleja una ejecución de \$36,6 millones, que respecto al trimestre anterior se incrementó 20,7%. El mayor porcentaje de la ejecución corresponde al componente de visitas a las familias (86%).
- Se ejecutaron \$30,5 millones en convenios para Centros de prevención y recuperación de la desnutrición infantil con organizaciones de la sociedad civil, 85,6% más respecto al primer trimestre.

COBERTURA¹

Las intervenciones del Plan involucraron a **152.321 niñas y niños**, considerando los componentes Espacios de Primera Infancia y Primera infancia-Acompañamos la crianza. Respecto al primer trimestre se registró un ascenso de 6,7%.

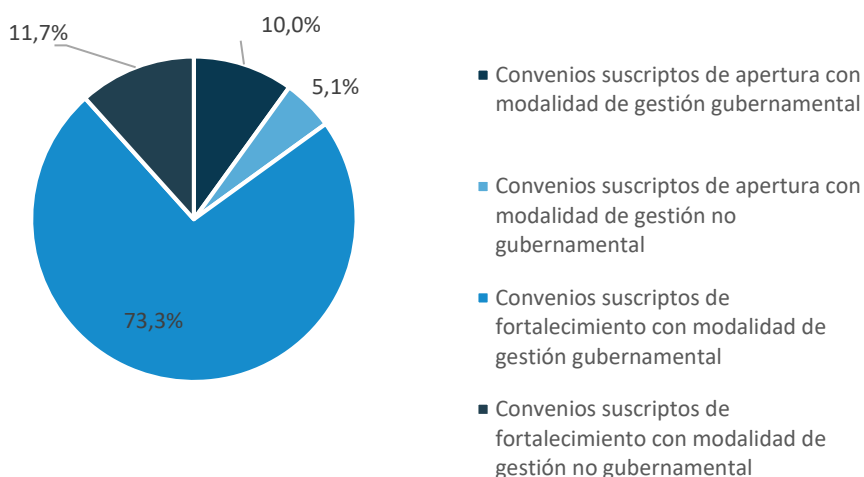
ESPACIOS DE PRIMERA INFANCIA

El Plan contempla la suscripción de **convenios** de apertura y de **fortalecimiento**² con diversas modalidades de gestión.

- Al segundo trimestre se encuentran en funcionamiento 1.656 EPI. Respecto del trimestre anterior se suscribieron 39 convenios más. El 85% corresponden a convenios de fortalecimiento, mientras que el 15% restante a aperturas.
- De la totalidad de convenios suscritos, el 83,3 % de ellos refiere a convenios de gestión gubernamental.
- La mayoría de los convenios (73,3%) corresponde a **convenios de fortalecimiento de gestión gubernamental**.
- Estas acciones involucran a 113.604 niñas/os desde el inicio del Plan, 3,6% más respecto al trimestre anterior.

Gráfico 1.

Convenios suscritos desde el inicio del Plan según tipo y modalidad (en porcentaje)
Segundo trimestre, año 2019



Fuente: SIEMPRO en base a información provista por la Subsecretaría de Primera Infancia.

¹ El Sistema Integrado de Monitoreo de la DN SIEMPRO no contiene información a nivel nominal o padrones, sino a nivel agregado. Por este motivo, las variaciones de cobertura son en términos de números absolutos.

² Es una suma de pago de única vez destinado a fortalecer un espacio físico propicio para el crecimiento y desarrollo integral de los niños/as. El monto de este subsidio se determinará de acuerdo a la cantidad máxima de vacantes que posibilite el inmueble.

El cuidado, una política sensible al género

Este componente del plan, además, de incidir en las/os niñas/os involucradas/os, también tiene efecto directo en las familias, ya que se constituye en una política de cuidado que facilita la inserción y continuidad laboral, en especial de las mujeres, que son quienes en mayor medida deben renunciar a trabajar para garantizar el cuidado de sus hijas/os. Es de destacar, que en general son las mujeres sobre las que recaen las tareas domésticas y de cuidado, por lo que, son también quienes en mayor medida encuentran condicionado su ingreso al mercado laboral.

PROGRAMA PRIMERA INFANCIA - ACOMPAÑAMOS LA CRIANZA

Durante el segundo trimestre de 2019:

- Fueron **visitadas y acompañadas** 25.811 familias (17% más respecto al trimestre anterior), impactando en 38.717 niñas/os.
- De estas familias 14.118 fueron **visitadas** y 11.693 **acompañadas**. El número de acompañamientos aumentó 29% respecto al primer trimestre.
- El programa, contempla la realización de **talleres y charlas**. Se han realizado 1.715 talleres y charlas dirigidas a la comunidad desde enero a la fecha.
- A su vez, se brindan **capacitaciones continuas para las/os facilitadoras/es** del programa. Se realizaron 1.833 capacitaciones continuas en las que participaron 1.700 facilitadoras/es desde enero a la fecha.

CENTROS DE PREVENCIÓN Y RECUPERACIÓN DE LA DESNUTRICIÓN INFANTIL

El plan contempla el seguimiento del estado nutricional de las/os niños/as, para lo cual se han suscripto convenios para el funcionamiento de **Centros de prevención y recuperación de la desnutrición infantil** con organizaciones de la sociedad civil. Al segundo trimestre se encuentran en funcionamiento 79 centros, manteniéndose constante el número respecto al trimestre anterior.

Regiones³

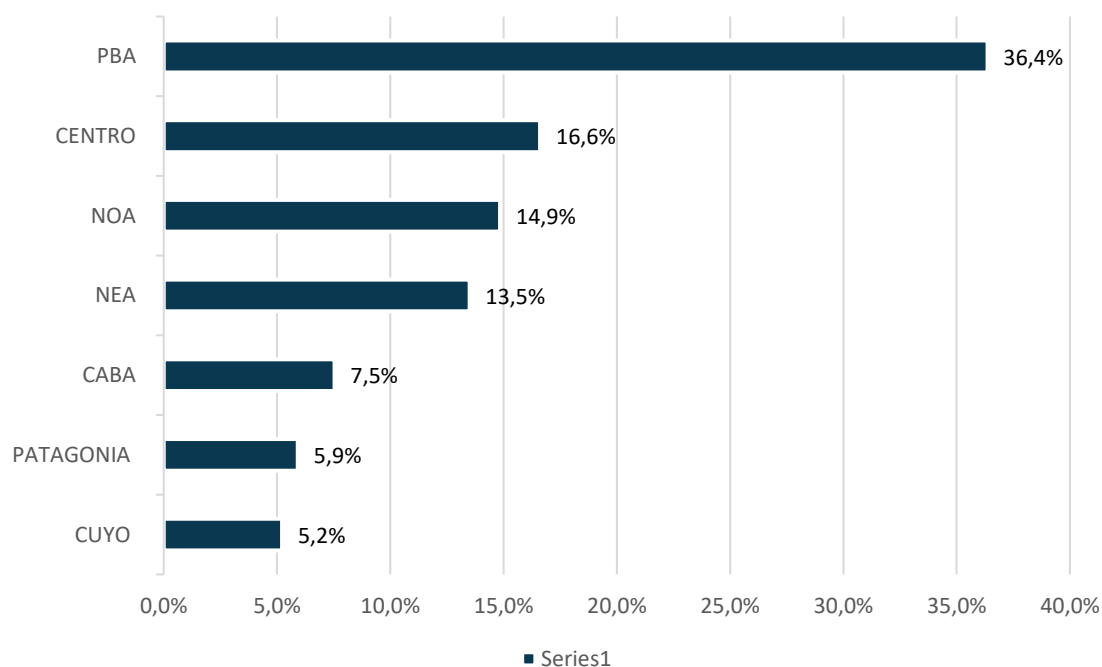


Primera infancia-Acompañamos la crianza y Espacios de Primera Infancia

Al analizar la cobertura por regiones se observa el mayor peso relativo de la provincia de Buenos Aires con 36,4% del total del país, seguida por las regiones Centro y NOA con 16,6% y 14,9 % respectivamente. La participación de Buenos Aires responde a la distribución de la población de 0 a 4 años de esta provincia sobre el total nacional (38,2%)⁴.

Gráfico 2

Distribución según región de niñas y niños de los componentes Espacios de Primera Infancia y Primera infancia-acompañamos la crianza. En porcentaje. 2do trimestre. Año 2019



Fuente: SIEMPRO en base a información provista por la Subsecretaría de Primera Infancia.

² La regionalización se conforma de los siguientes agrupamientos: CABA (Ciudad Autónoma de Buenos Aires), Centro (Santa Fe, La Pampa, Entre Ríos y Córdoba), Cuyo (San Juan, San Luis y Mendoza), NEA (Misiones, Formosa, Chaco y Corrientes), NOA (Jujuy, Salta, Santiago del Estero, La Rioja, Tucumán y Catamarca), Patagonia (Chubut, Rio Negro, Tierra del Fuego, Neuquén y Santa Cruz) y la Provincia de Buenos Aires. Se desagrega la región centro de PBA y CABA en virtud de la densidad poblacional y de las características socioeconómicas de cada uno de estos conjuntos.

⁴ Fuente: INDEC. Estimaciones y proyecciones elaboradas en base a resultados del Censo Nacional de Población, Hogares y Viviendas 2010.

Plan Belgrano



Primera infancia-Acompañamos la crianza y Espacios de Primera Infancia

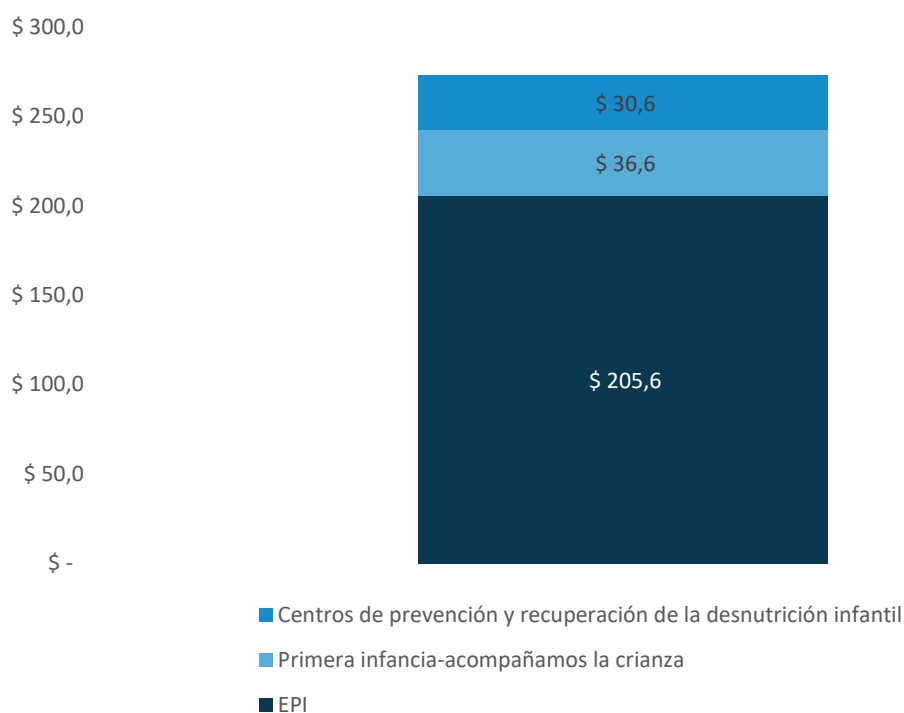
Al segundo trimestre se registran 43.179 niñas/os destinatarias/os, en las provincias que integran el Plan Belgrano, lo que representa el 28% de la totalidad de destinatarias/os. El mayor número de beneficiarias/os se encuentran en Corrientes, Jujuy y Misiones.

EJECUCIÓN PRESUPUESTARIA

Durante el segundo trimestre se ejecutaron \$272,8 millones en concepto de Espacios de Primera Infancia, Primera Infancia-acompañamos la crianza y Centros de prevención y recuperación de la desnutrición infantil.

Gráfico 3

Ejecución presupuestaria del Plan por componente (EPI y . En millones de pesos. Segundo trimestre. Año 2019.



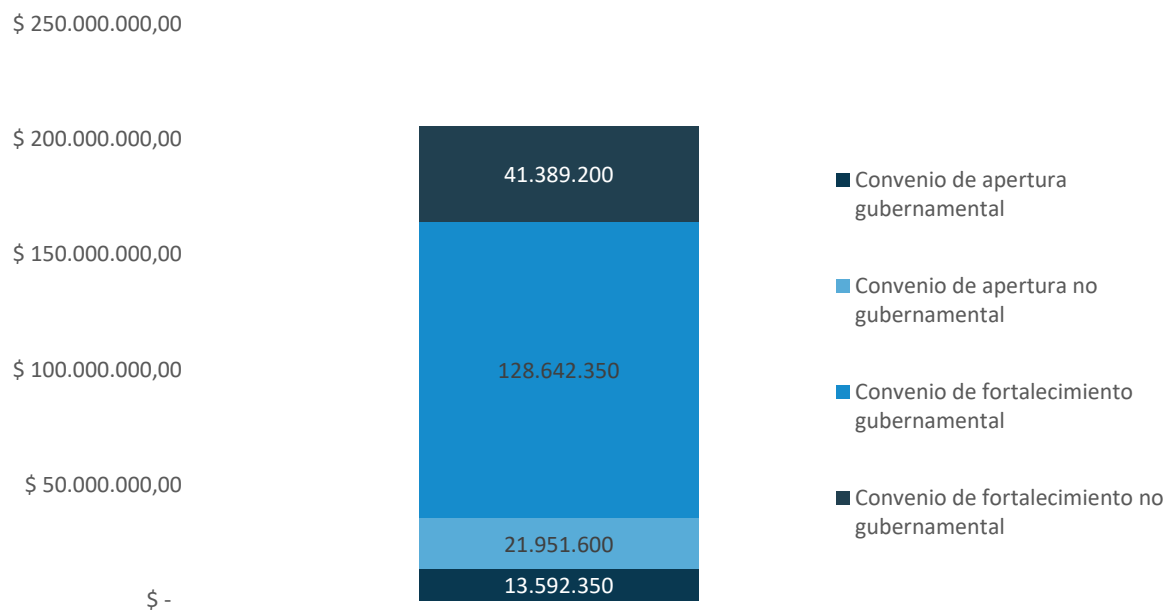
Fuente: SIEMPRO en base a información provista por la Secretaría de niñez, adolescencia y familia y Subsecretaría de Primera Infancia.

ESPACIOS DE PRIMERA INFANCIA

Si se analiza la ejecución presupuestaria, los montos ejecutados corresponden a \$205,6 millones, registrando un ascenso de 16,5% respecto al primer trimestre.

Gráfico 4

Montos ejecutados por componente Espacios de Primera Infancia, según tipo de convenio. En millones de pesos. Segundo trimestre, año 2019.



Fuente: SIEMPRO en base a información provista por la Subsecretaría de Primera Infancia.

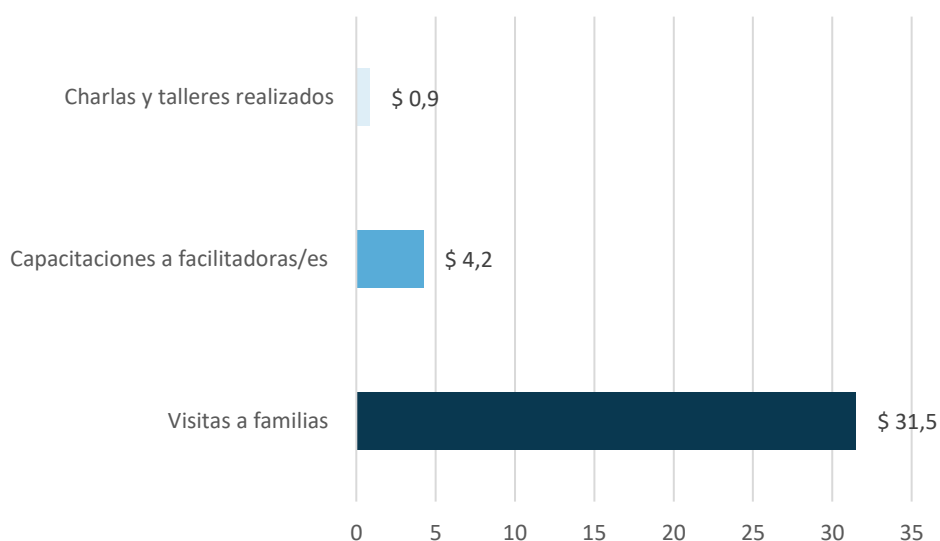
La mayor ejecución se registra en las provincias de: Buenos Aires (\$104,6 millones), Corrientes (\$17,3 millones) y Córdoba (\$13,3 millones).

PROGRAMA PRIMERA INFANCIA – ACOMPAÑAMOS LA CRIANZA

La información presupuestaria disponible refleja una ejecución de \$36,6 millones, que respecto al trimestre anterior se incrementó 20,7%. El mayor porcentaje de la ejecución corresponde al componente de visitas a las familias (86%).

Gráfico 5

Montos ejecutados trimestralmente por el componente Programa Nacional de Primera Infancia – Acompañamos la crianza. En millones de pesos. Año 2018.



Fuente: SIEMPRO en base a información provista por la Secretaría de niñez, adolescencia y familia.

CENTROS DE PREVENCIÓN Y RECUPERACIÓN DE LA DESNUTRICIÓN INFANTIL

Se ejecutaron \$30,5 millones en convenios para Centros de prevención y recuperación de la desnutrición infantil con organizaciones de la sociedad civil, 85,6% más respecto al primer trimestre.