

2022 SEGUNDO REPORTE TRIMESTRAL

SERVICIO DE TRANSPORTE DE CARGAS

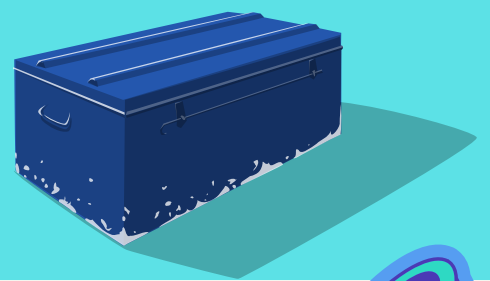
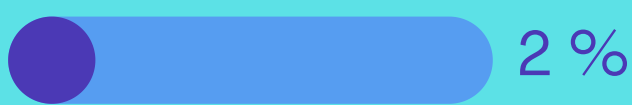


TONELADAS TRANSPORTADAS

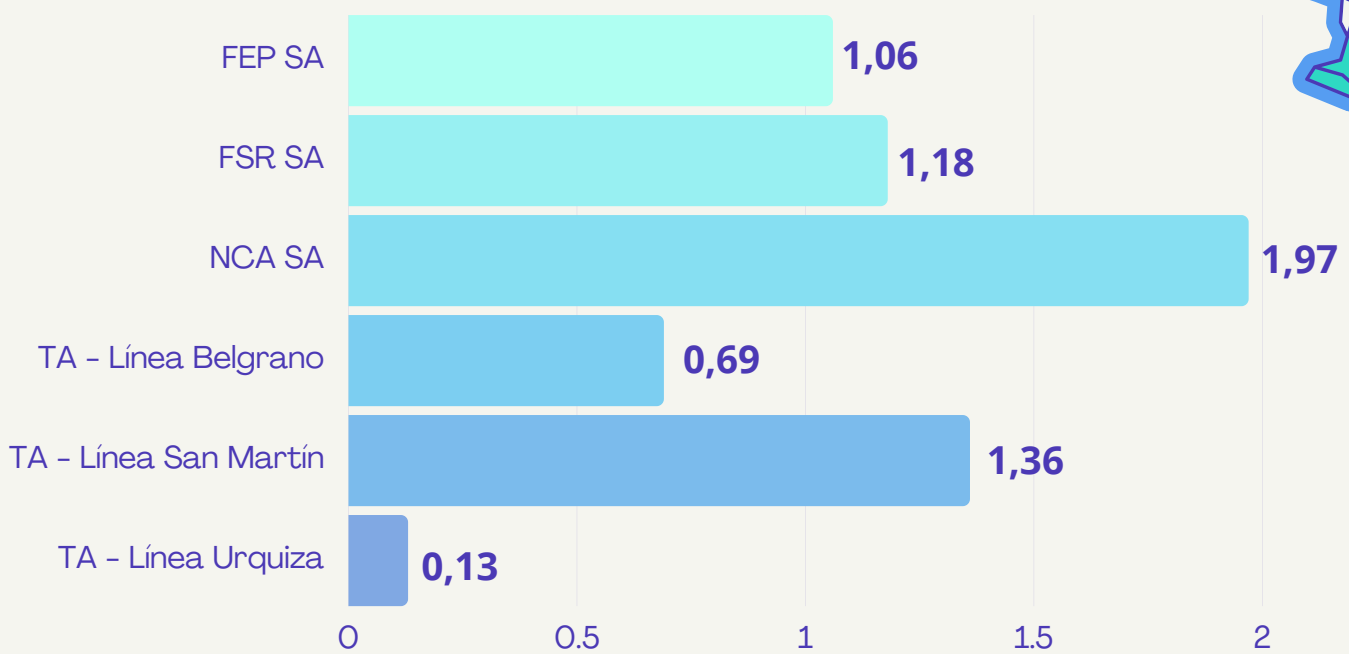
(ABR-JUN 2022)

6.402.558

incremento 2022/2021



Toneladas Transportadas por Operador (en millones)



TONELADAS TRANSPORTADAS POR RUBRO

DISTRIBUCIÓN % DE LA CARGA

- Aceites
- Combustibles
- Granos
- Maderas
- Manufacturas
- Material de vía
- Minerales y mat de construcción
- Subproductos agrarios
- Químicos y petroquímicos
- Cargas generales



Referencias
<https://www.argentina.gob.ar/transporte/cnrt/estadisticas-ferroviarias>

