



INFORME DE SEGUIMIENTO DE PROGRAMAS NACIONALES DE EMPLEO

2º TRIMESTRE 2017

NOMBRE DEL PROGRAMA

Dependencia y autoridades

Secretaría de Empleo – MTEy SS

Secretario de Empleo

Prof. Miguel Ángel Manuel Ponte

Ubicación en el presupuesto: Programa 16

Incidencia en el presupuesto de MTE y SS:

Dirección página web: <http://www.trabajo.gob.ar/>

DESCRIPCION DEL PROGRAMA

Objetivo General: Afrontar situaciones de emergencia socio-laboral, promoviendo la inclusión de los beneficiarios en actividades que incrementen su empleabilidad y sus oportunidades laborales.

Población objetivo: En general, la población objetivo de todos estos programas son trabajadores/as desocupados/as y trabajadores/as del sector privado mayores de 18 años. Empresas que presentan dificultades y unidades productivas para reactivar gestionadas por trabajadores en situación de alta precariedad.

Componentes/ Prestaciones: Componentes y Prestaciones

Se describen los Componente/ Prestaciones de los Programas Nacionales de Empleo con mayor cobertura:

- **El Programa Seguro de Capacitación y Empleo** prevé un conjunto de acciones ejecutadas desde las Oficinas de Empleo Municipales y de la Red de Servicios de Empleo mediante: a) servicios de orientación y asistencia en la búsqueda de empleo; b) servicios de intermediación laboral para la incorporación al empleo; c) Acciones de entrenamiento para el trabajo; d) Asistencia técnica y económica para la formulación de emprendimientos productivos individuales o asociativos; e) Cursos de formación profesional; f) Certificación de competencias Laborales; g) Incentivos para su contratación por empleadores del sector público o privado; h) Certificación de estudios formales.
- **El Programa Entrenamiento para el Trabajo** contempla diferentes líneas de entrenamiento para el trabajo en el Sector Privado, en el Sector Público, en Instituciones sin fines de lucro.
- Las prestaciones del **Programa Jóvenes con Más y Mejor Trabajo** son diseñadas y ejecutadas a fin de servir de apoyo a la construcción e implementación del proyecto formativo y ocupacional que cada joven decida, con el objetivo de proporcionarles oportunidades de desarrollar trayectorias laborales pertinentes y de calidad, adecuadas a sus perfiles, a sus expectativas y a sus entornos. Las prestaciones se instrumentan a través del Esquema Local de Prestaciones de Apoyo a la Inserción Laboral ofrecido a través de las Oficinas de Empleo de la Red de Servicios de Empleo. En el apartado "PROGRAMAS DE EMPLEO DESAGREGADOS" se detalla la información de una manera más específica para cada una de las acciones de los distintos programas.

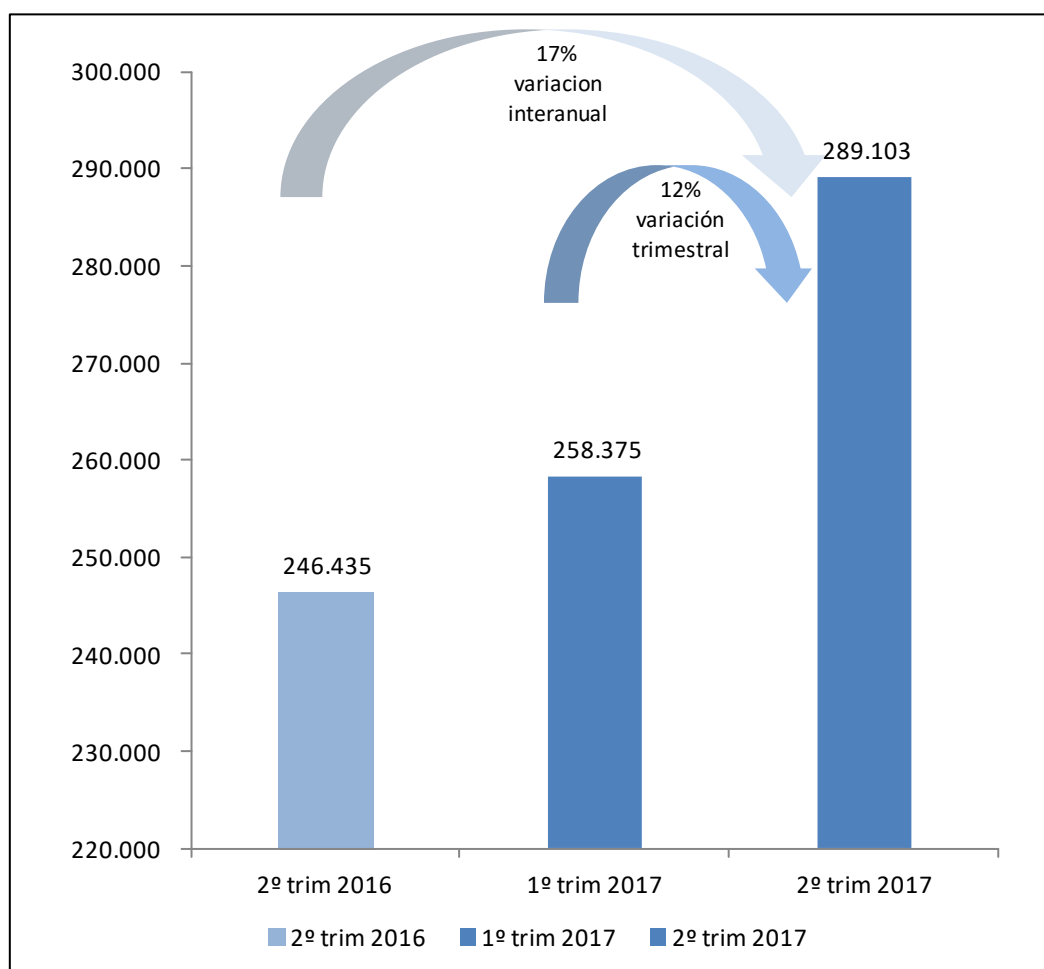
Modalidad de ejecución: Los Programas Nacionales de Empleo, en general, se implementan en el territorio a través de las Oficinas de Empleo Municipales de la Red de Servicios de Empleo, que tienen una cobertura prácticamente total en el país (680 unidades entre ambos niveles), las cuales actúan en forma coordinada con las Gerencias de Empleo y Capacitación Laboral y con los Organismos Públicos de Empleo Provinciales.

COBERTURA DEL TRIMESTRE

Se atendieron en el **2º trimestre de 2017 a 289.103 titulares**, lo que implica un **incremento de 11,9%** en la cobertura respecto al trimestre anterior (30.728 destinatarios nuevos) y del 17% respecto del mismo período del año anterior. En general, las fluctuaciones que presenta la cobertura se deben a la propia naturaleza del programa, ya que las prestaciones son transitorias y por determinado tiempo (por ejemplo cursos laborales o terminalidad educativa).

Los Programas Nacionales de Empleo tienen presencia en todas las Provincias del País, incluyendo la Ciudad Autónoma de Buenos Aires.

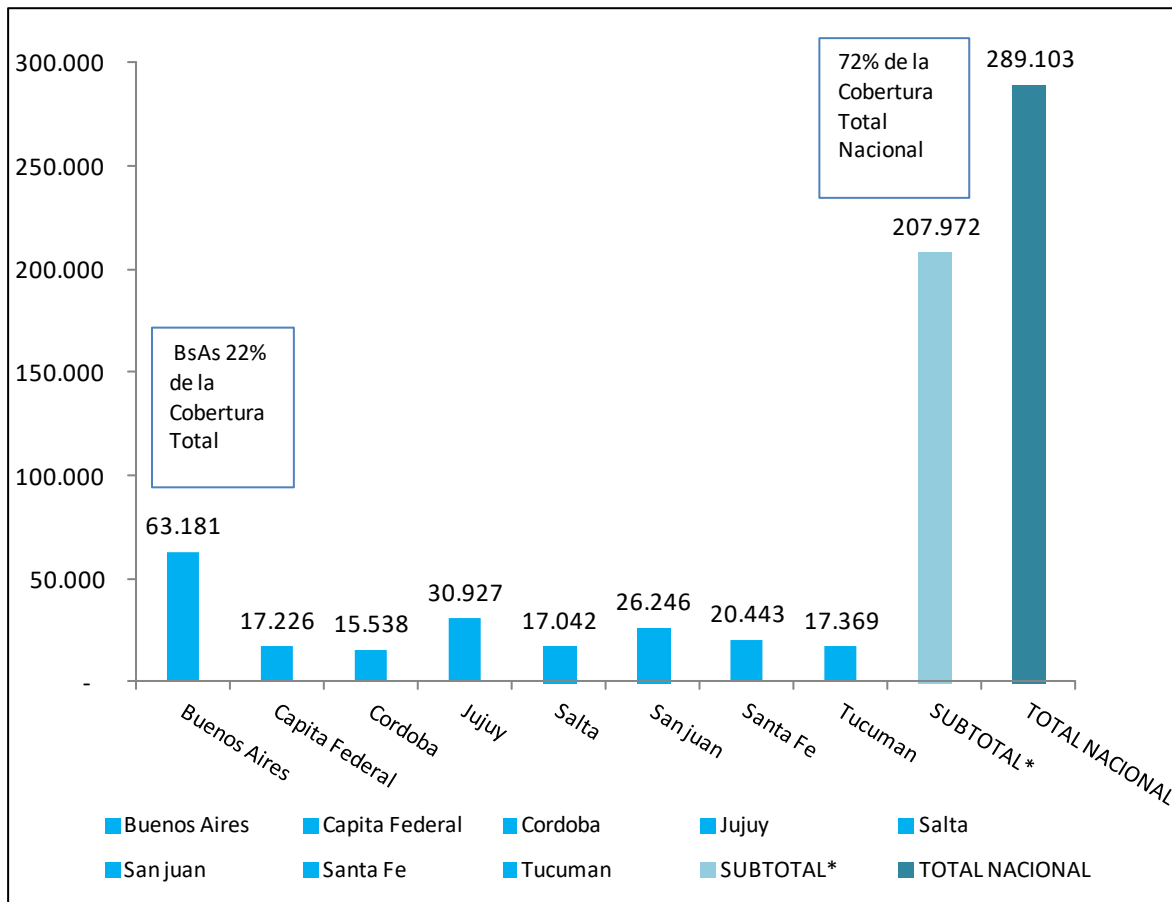
Variación de la cobertura de Programas Nacionales de Empleo- Total Nacional- Variación interanual (2016/2017) y trimestral



Elaboración propia en base a información suministrada por la Secretaría de Empleo de MTEySS al SIEMPRO

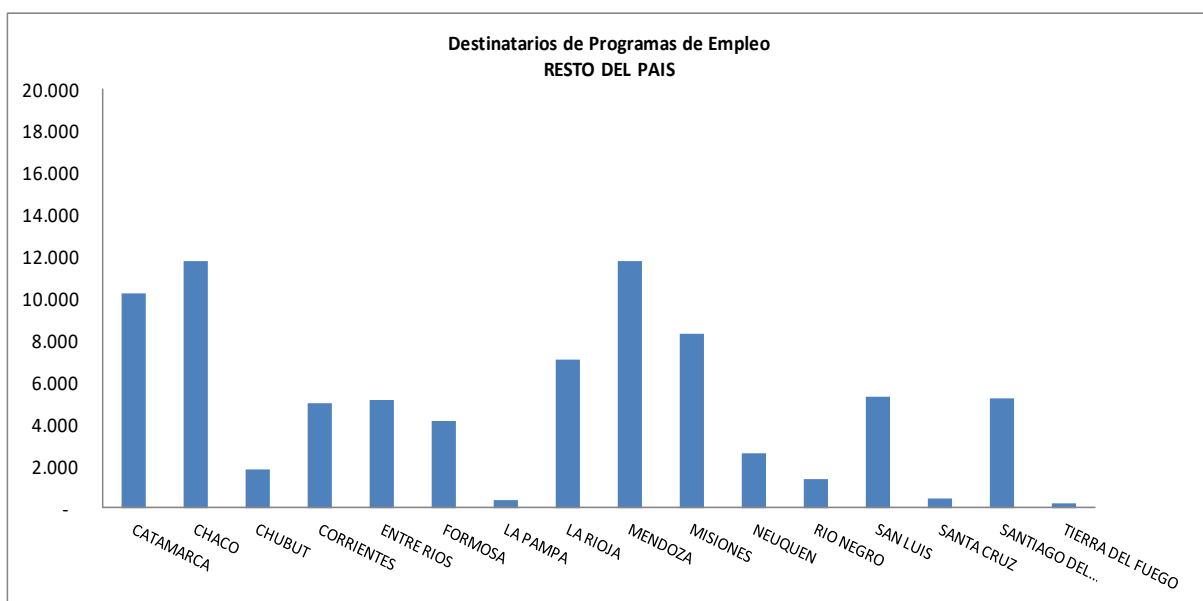
De acuerdo a los destinatarios vigentes al mes de junio de 2017 la Provincia de Buenos Aires es la que concentra el mayor número de Titulares de Acciones de Empleo 63.181 esto es el 22% del total nacional. La provincia de Jujuy tiene por su parte 30.927 destinatarios seguida en el ranking por San Juan, Santa Fe, Tucumán, CABA, Salta y Córdoba todas registran una cobertura superior a los 15.000 destinatarios. Vale decir que el conjunto de estas provincias concentran el 72% de los destinatarios y el 76% de la inversión presupuestaria de la Secretaría destinada a acciones de empleo. En el resto de las provincias del país el número de destinatarios es menor a los 15.000 titulares.

Provincias con cobertura de Programas Nacionales de Empleo mayor a 15.000 titulares - Comparación con el Total Nacional



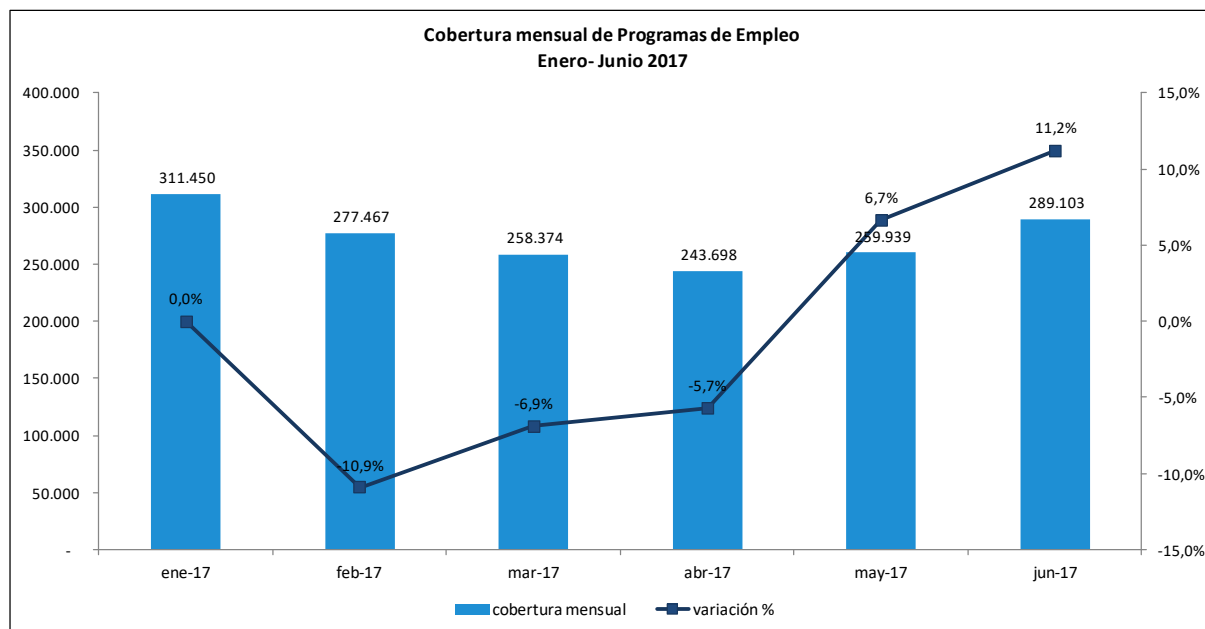
Elaboración propia en base a información suministrada por la Secretaría de Empleo de MTEySS al SIEMPRO* Subtotal: sumatoria de la cobertura de las provincias seleccionadas.

Distribución de los Programas de Empleo en Provincias con menos de 15.000 Destinatarios



Elaboración propia en base a información suministrada por la Secretaría de Empleo de MTEySS al SIEMPRO

A nivel mensual se puede apreciar una sostenida recuperación del número de destinatarios cubiertos, a pesar de ello en el mes de junio aun se encuentran por debajo de los valores del mes de enero registrando 22.347 beneficiarios menos (-7,2%).



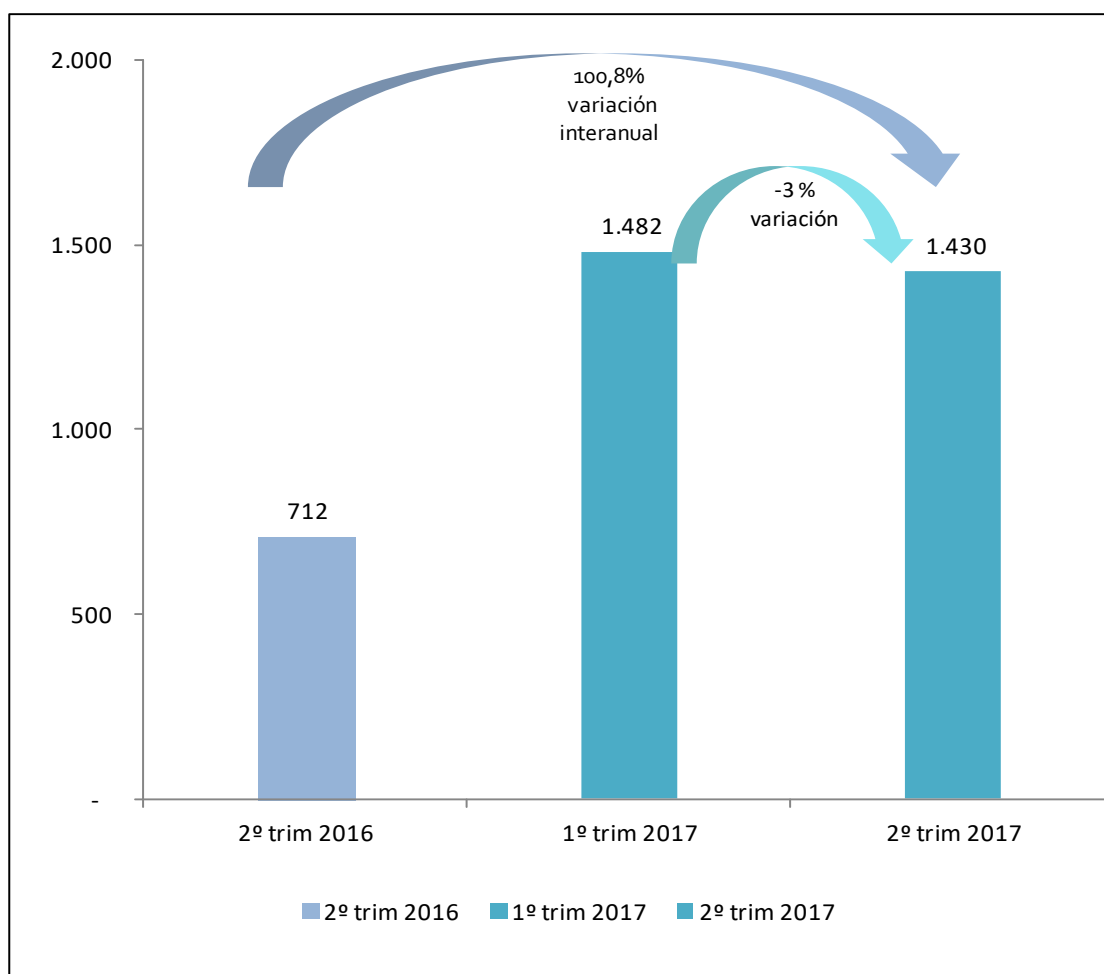
Elaboración propia en base a información suministrada por la Secretaría de Empleo de MTEySS al SIEMPRO

EJECUCION PRESUPUESTARIA

La ejecución presupuestaria del 2º trimestre en concepto de pago de prestaciones fue de **\$1.430 millones**. En términos comparativos y nominales, esto representa una **disminución de la ejecución presupuestaria del -3%** respecto de los montos ejecutados en el trimestre anterior (1º trimestre de 2017) y un incremento del 100,8 % interanual. (Comparación con el mismo trimestre de 2016).

Por otro lado el presupuesto ejecutado en el 2º trimestre 2017 equivale al 23,5 % del monto total asignado para el presente año. Vale decir que a junio 2017 las acciones de empleo implicaron un gasto acumulado del 47,8% del presupuesto anual asignado.

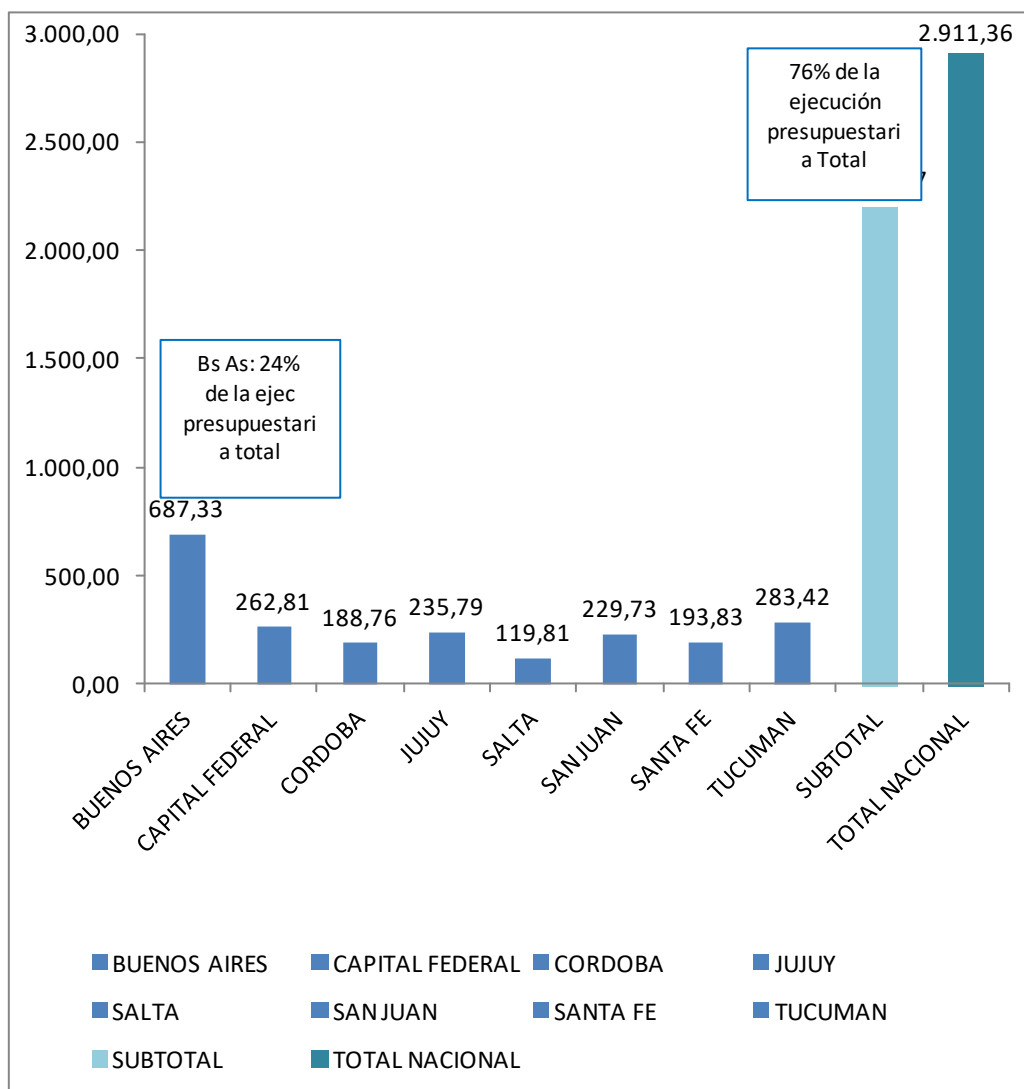
Variación Presupuestaria Interanual y Trimestral de Programas Nacionales de Empleo



A nivel provincial Buenos Aires ejecutó el 24% del total del presupuesto invertido en el período, esto es 687,3 millones de pesos.

Por su parte CABA, Córdoba, Jujuy, Salta, San Juan, Santa Fe y Tucumán registran respectivamente ejecuciones presupuestarias superiores a los 100 millones de pesos. Buenos Aires conjuntamente con las provincias mencionadas concentra el 74% del total la ejecución presupuestaria del Trimestre.

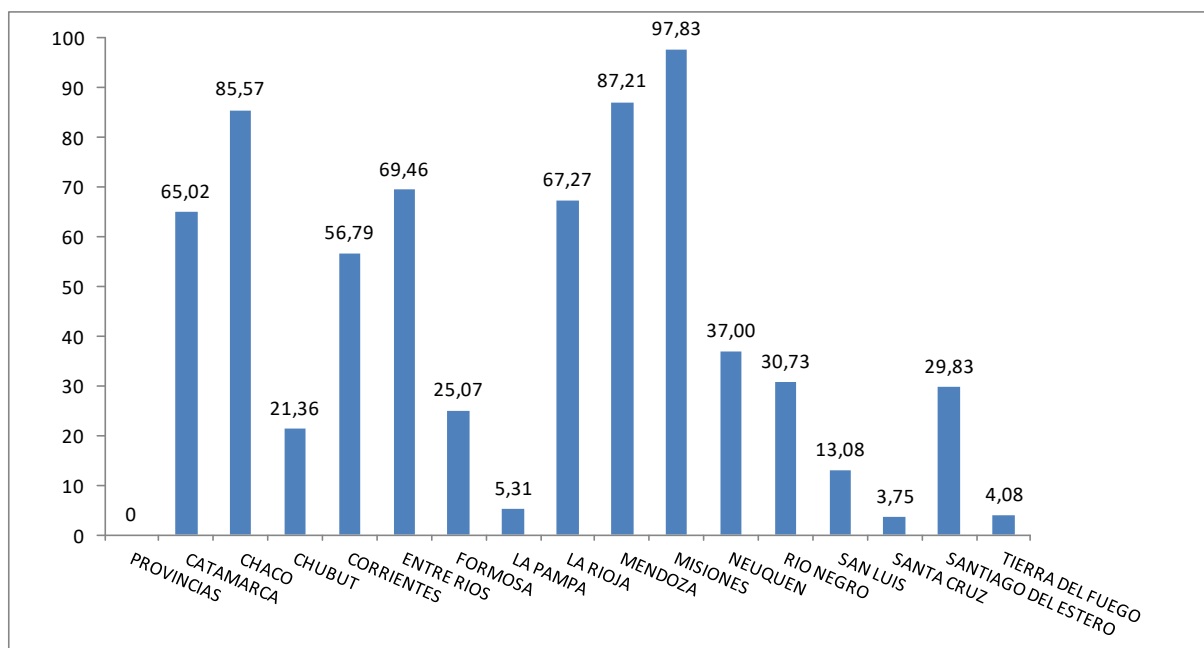
Provincias con ejecución presupuestaria superior a los 100 millones de pesos



Elaboración propia en base a información suministrada por la Secretaría de Empleo de MTEySS al SIEMPRO

En el resto de las provincias del país en su conjunto alcanzan a ejecutar el 28% restante del presupuesto invertido en programas y acciones de empleo por el MTEySS., Esto se puede observar en el cuadro siguiente:

Provincias con ejecución presupuestaria menor a los \$100 millones



Elaboración propia en base a información suministrada por la Secretaría de Empleo de MTEySS al SIEMPRO

PROGRAMAS Y ACCIONES DE EMPLEO DESAGREGADOS POR LINEA

PRESUPUESTO

En términos generales y a nivel presupuestario, al realizar una comparación trimestral del total de las acciones de empleo que la Secretaría reporta al SIM¹, se observa que en el 2º trimestre los **montos totales ejecutados** registran una disminución de alrededor del 3%.

En este sentido se constata una fuerte caída en la ejecución presupuestaria del programa **Sostenimiento del Empleo** (-43,3%) y del **Seguro de Capacitación y Empleo**, que disminuyó en -7,1% los montos ejecutados.

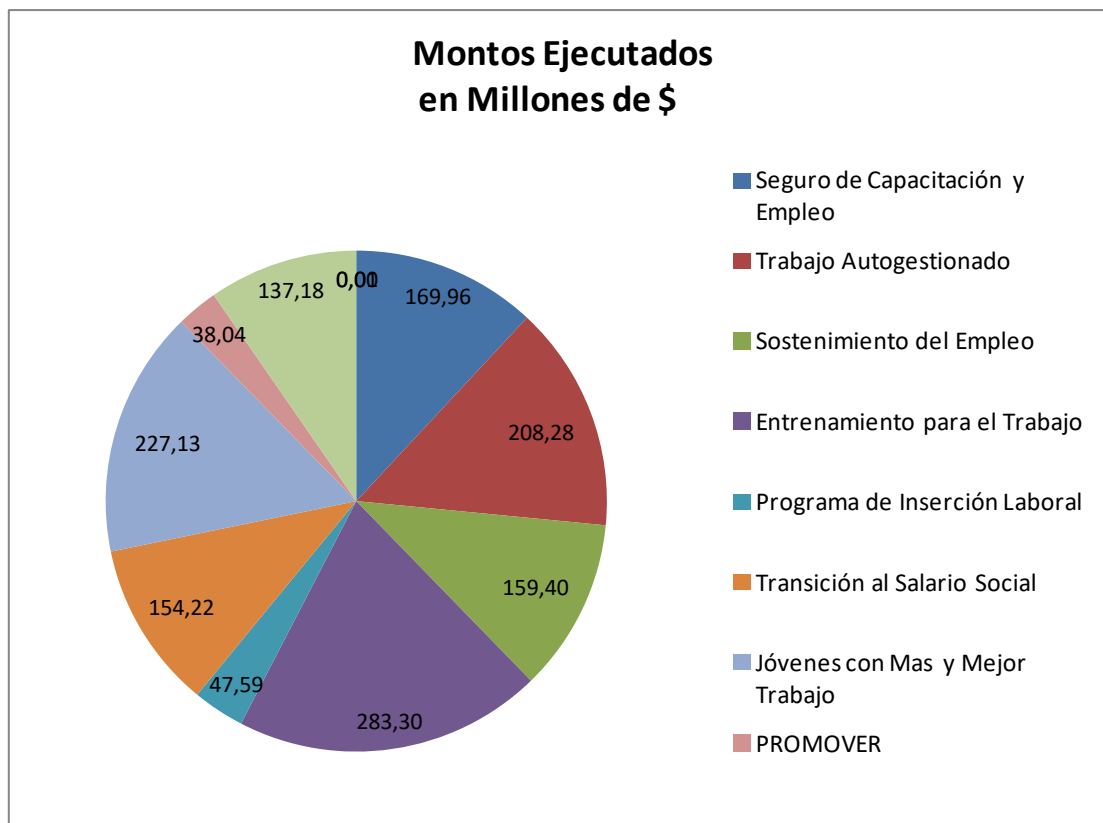
Sin embargo, no todas las líneas tuvieron una ejecución presupuestaria **comparativa trimestral** (1º trim 2017/ 2º trim 2017) negativa, **Entrenamiento para el Trabajo**, por ejemplo, es el programa que mayor incidencia tuvo en la ejecución presupuestaria del trimestre, alcanzó a ejecutar el 19,9% de los montos pagados (\$283,30 millones). Esto representó un incremento del 15,8% en los montos ejecutados por la línea respecto del período anterior.

El programa **Jóvenes con más y Mejor Trabajo** por su parte, fue el segundo en importancia en cuanto a los montos ejecutados en el trimestre; con una incidencia sobre el presupuesto total invertido en el período del 15,9%.

La línea **Trabajo Autogestionado** con una inversión de \$208,28 millones registró una incidencia del 14,6 % sobre el presupuesto total ejecutado en el 2º trimestre de 2017. Esto representa un incremento del 2,5% respecto del período anterior.

Cabe señalar que durante el período analizado (2º trimestre de 2017) se efectivizaron liquidaciones del programa de **Transición Al Salario Social**, esto implicó una inversión de \$154,22 millones.

Distribución de la Ejecución Presupuestaria de los Programas Nacionales de Empleo por Línea en el 2º trimestre de 2017



Elaboración propia en base a información brindada por el MTEySS al SIEMPRO.

COBERTURA¹

Respecto de la Cobertura las líneas que mayor número de destinatarios registran son:

Seguro de Capacitación y Empleo con 89.608 titulares (30% de los destinatarios totales de acciones y líneas de empleo). Respecto del Seguro de Capacitación y empleo hay que señalar que aunque es una de las líneas con mayor número de destinatarios en el período registró una disminución del -11,8% en relación al 1º trimestre del año.

¹ Los datos de destinatarios de los Programas y Líneas de empleo desagregados corresponden al número de “casos” informados por el programa en el último mes del trimestre consignado en el informe

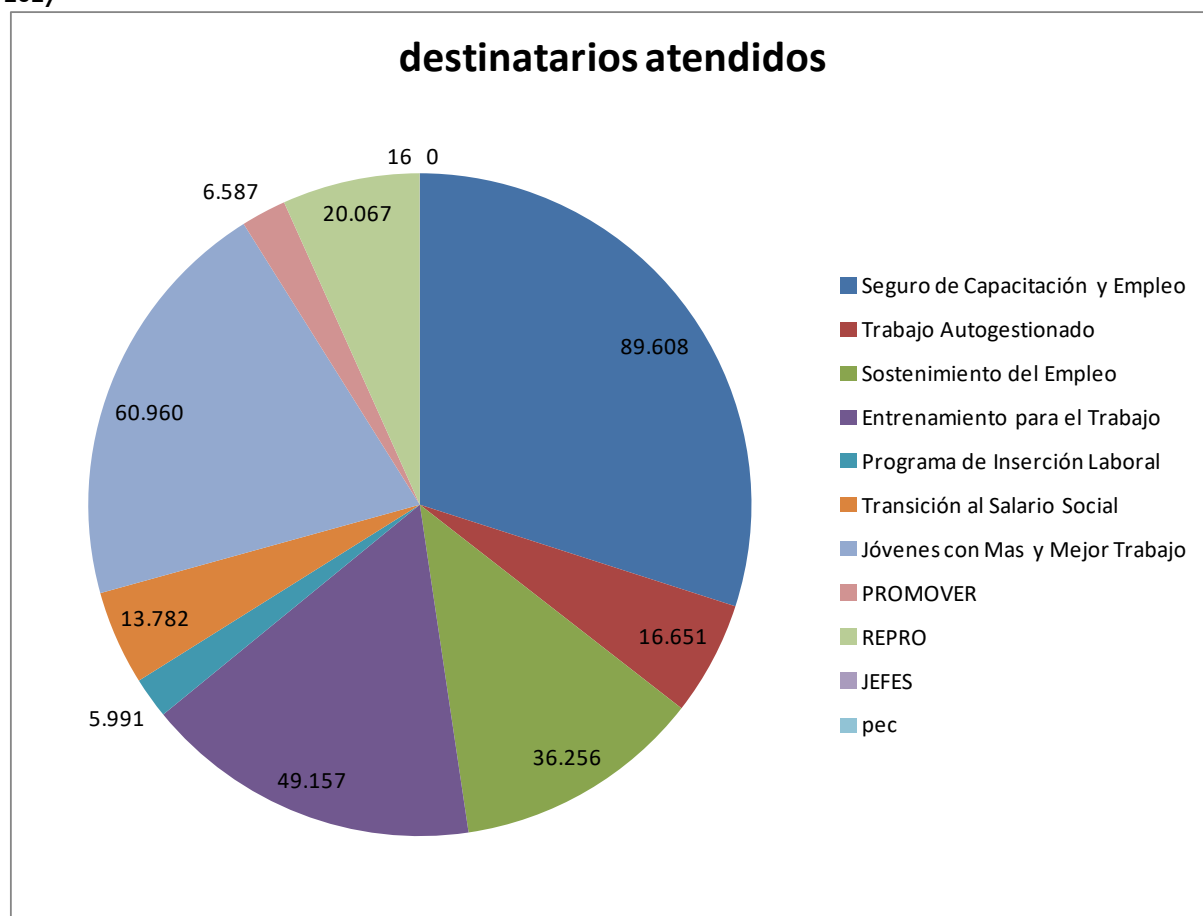
Jóvenes con Más y Mejor Trabajo con 60.960 destinatarios (20%) registró un importante incremento del orden del 80,6% respecto del trimestre anterior.

Mientras que **Entrenamiento para el Trabajo** y **Sostenimiento del Empleo** contaron con 49.157 y 36.256 beneficiarios respectivamente.

Estas cuatro líneas reúnen el 79% de la cobertura de los Programas de Empleo monitoreados por el SIM,

El resto de las líneas: Trabajo Autogestionado, Programa de Inserción Laboral, Transición al Salario Social, PROMOVER, REPRO y los residuales JEFES Y JEFAS DE HOGAR y PEC reúnen el 21% de destinatarios restantes .

Distribución de los destinatarios de los Programas Nacionales de Empleo por Línea en el 2º trimestre de 2017



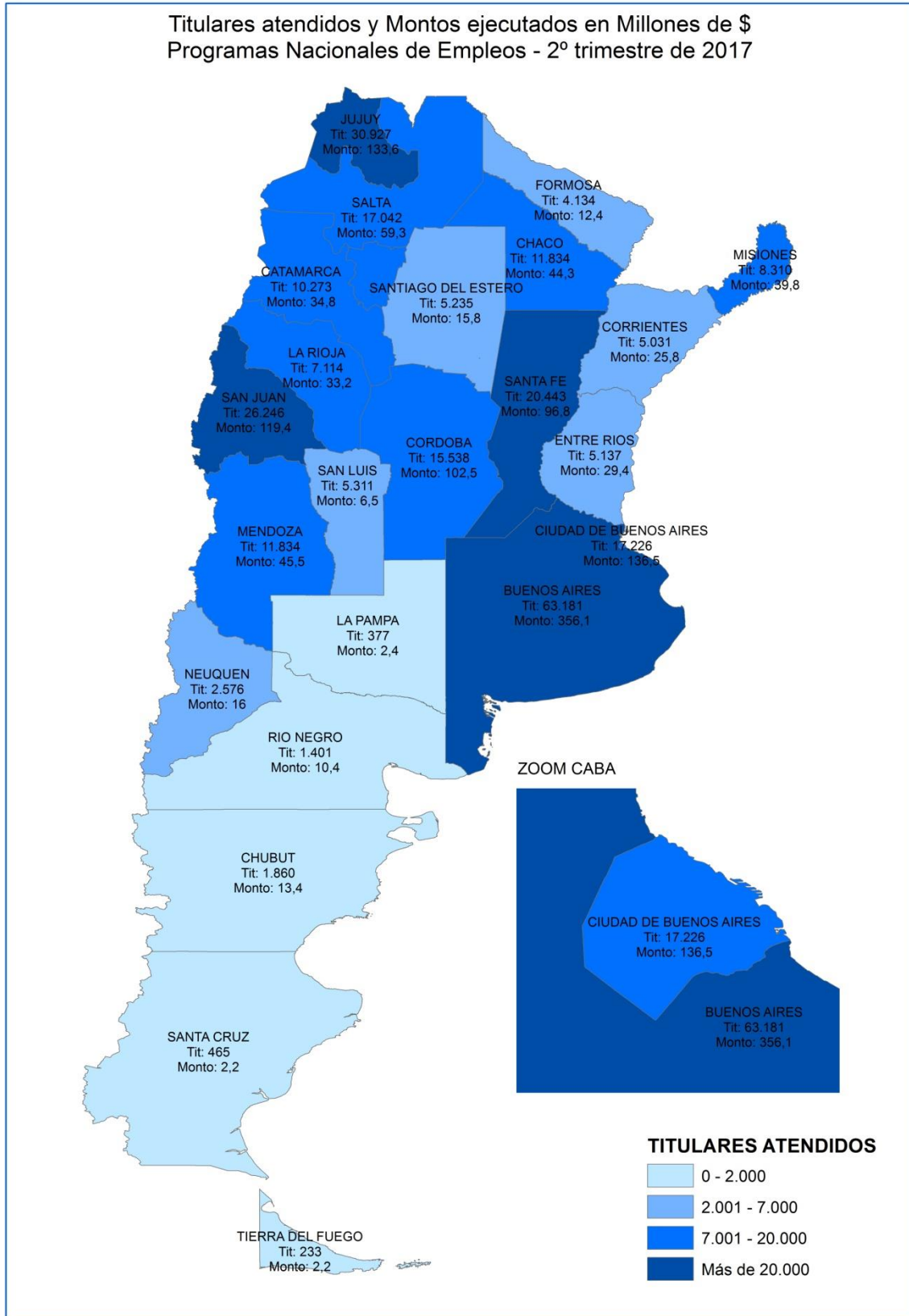
Elaboración propia en base a información brindada por el MTEySS al SIEMPRO

La variación positiva o negativa de la cobertura respecto del 1º trimestre de 2017 se muestran en el siguiente cuadro

Variación trimestral de la cobertura respecto del 1º trimestre de 2017 (en %)			
Incremento		Disminución	
Jóvenes con Mas y Mejor Trabajo	86,1%	Seguro de Capacitación y Empleo	-11,8%
Programa de Inserción Laboral	60,6%	Sostenimiento del Empleo	-10,0%
PROMOVER	57,2%	Entrenamiento para el Trabajo	-6,7%
REPRO	48,2%		

MAPA

Titulares atendidos y Montos ejecutados en Millones de \$
Programas Nacionales de Empleos - 2º trimestre de 2017



A continuación, se muestran valores promedios de las prestaciones para el mes de junio de 2017, sólo como una medida resumen. Esto no significa que los titulares hayan recibido una transferencia por estos montos, ya que varios programas y acciones tienen distintos valores unitarios de acuerdo a los tipos de prestaciones y modalidades (ver anexo **Montos unitarios vigentes**).

Cuadro 1. Resumen Ejecución Programas y Acciones de Empleo – 2º trimestre de 2017- en pesos y cantidad de prestaciones liquidadas

Programa	2º trim. 2017		
	Montos Pagados	Prestaciones	Valor promedio prestación
Seguro de Capacitación y Empleo	\$ 169.955.024	281.817	\$ 603
Entrenamiento para el Trabajo	\$ 283.298.885	142.429	\$ 1.989
Inserción Laboral - PIL	\$ 47.586.669	13.885	\$ 3.427
Jóvenes con Más y Mejor Trabajo	\$ 227.129.032	147.080	\$ 1.544
Trabajo Autogestionado	\$ 208.276.890	52.076	\$ 3.999
Sostenimiento del Empleo	\$ 159.397.800	77.008	\$ 2.070
Promover	\$ 38.035.336	17.119	\$ 2.222
Reconversión Productiva - REPRO	\$ 137.180.700	40.316	\$3.403

Fuente: Elaboración propia en base a información brindada por el programa

Anexo - Montos unitarios vigentes de los Programas Nacionales de Empleo con mayor cobertura²

Cuadro 2. Montos unitarios vigentes de los Programas o acciones poblacionales

Fuente: Elaboración propia en base a información brindada por el programa (julio del 2017).

Programa	Prestaciones dinerarias	Monto
Seguro de Capacitación y Empleo	Prestación básica mensual	\$ 225 (18 meses) - \$ 200 (6 meses)
	Prestación por asistir a cursos o talleres formativos	\$ 900 mensual (contiene la prestación básica mensual)
	Incentivo por conservar escolaridad en estudios primarios o secundarios luego de los recesos de verano o invierno	\$300
	Incentivo por aprobar un módulo, nivel, grado o año de estudios primarios o secundarios *	Desde \$150 a \$900
	Incentivo por aprobar un curso de formación profesional**	Desde \$ 150 hasta \$ 900
Programa Jóvenes con Más y Mejor Trabajo	Asistencia para la búsqueda de empleo (Dos asistencias a la OE)	\$ 500 mensual
	Por asistir a cursos o talleres formativos	\$ 1050 mensual
	Incentivo por terminar la primaria o el secundario	\$ 2.000
	Incentivo por aprobar un curso de formación profesional**	Desde \$ 150 hasta \$ 900
Programa Promover la Igualdad de Oportunidades de Empleo - Línea Actividades de Apoyo a la Inserción Laboral	Por asistir a cursos o talleres formativos	\$ 1.050
	Incentivo por conservar escolaridad en estudios primarios o secundarios luego de los recesos de verano o invierno*	\$ 300
	Incentivo por aprobar un módulo, nivel, grado o año de estudios primarios o secundarios **	Desde \$ 150 hasta \$ 900

Notas: *El monto varía según el sistema de cursada y la duración en meses. **El monto varía según la carga horaria o cantidad de meses del curso.

² Se consignan los programas que son monitoreados por el SIEMPRO.

Cuadro 3. Montos unitarios vigentes de los Programas o acciones prestacionales³

Programa	Líneas Internas	Prestaciones dinerarias: TIPOS, CARACTERÍSTICAS O CONCEPTOS		Monto
PROGRAMA DE INSERCIÓN LABORAL	Línea Promoción del Empleo Asalariado en el Sector Privado	Microempresa	contrato a tiempo completo	\$ 4.300
			contrato a tiempo parcial	\$ 1.700
		Pequeña Empresa	contrato a tiempo completo	\$ 3.700
			contrato a tiempo parcial	\$ 1.500
		Mediana Empresa	contrato a tiempo completo	\$ 3.150
			contrato a tiempo parcial	\$ 1.300
		Empresa Grande	contrato a tiempo completo	\$ 2.550
			contrato a tiempo parcial	\$ 1.050
	Micro, pequeña o mediana empresa industrial	contrato a tiempo completo	\$ 4.850	
		contrato a tiempo parcial	\$ 2.000	
	Línea Promoción del Empleo Asalariado en el Sector Público	Contrato a tiempo completo		Hasta \$ 3.200
		Contrato a tiempo parcial		Hasta \$ 1.200
		Personal de Oficinas de Empleo		Hasta \$ 8.300
	Línea Promoción del Empleo Asalariado para Trabajadores con Discapacidad	Contrato a tiempo completo		\$ 4.850
		Contrato a tiempo parcial		\$ 2.400
	Línea de Promoción del Empleo Asalariado en el marco del Programa Nacional para la Transformación Productiva	Empresa Dinámica (PNTTP)		Hasta UN (1) SMVyM
		Empresa No Dinámica micro o pequeña	contrato a tiempo completo	100 % de UN (1) SMVyM
			contrato a tiempo parcial	50 % de UN (1) SMVyM
		Empresa No Dinámica mediana o grande	contrato a tiempo completo	50 % de UN (1) SMVyM
			contrato a tiempo parcial	25 % de UN (1) SMVyM
Línea de Promoción del Empleo Asalariado en el marco del Decreto N° 304/17		Contrato a tiempo completo		\$ 4.000
	Contrato a tiempo parcial		\$ 2.000	
ACCIONES DE ENTRENAMIENTO PARA EL TRABAJO	Línea Entrenamiento en el Sector Privado	Microempresa		\$ 3.600
		Unidad productiva autogestionada		\$ 3.600
		Pequeña Empresa		\$ 3.250
		Mediana Empresa		\$ 2.800
		Empresa Grande		\$ 1.850
	Línea Entrenamiento en el Sector Público			\$ 1.800
	Línea Entrenamiento en Instituciones sin Fines de Lucro			\$ 1.850

³ Son aquellos que ofrecen prestaciones de mejora de la empleabilidad, de inserción laboral asistida o de apoyo al empleo independiente para participantes de programas o acciones poblacionales u otros colectivos de trabajadores con problemáticas de empleo no incluidos en programas o acciones poblacionales.

	Línea Entrenamiento para Trabajadores con Discapacidad	Perciben el mismo monto que fije la línea en la cual se encuadre el entrenamiento, salvo en el caso de entrenamiento en el sector público en el que perciben \$ 3600 mensuales	
PROGRAMA DE EMPLEO INDEPENDIENTE Y ENTRAMADOS PRODUCTIVOS LOCALES	Línea Promoción del Empleo Independiente	Curso de gestión Empresarial	\$ 1.050
		Capital Inicial	hasta \$ 42.550
		Apoyo a la implementación del proyecto	\$ 1.050
		Refinanciamiento	hasta \$ 19550
		Formalización	hasta \$ 20.700 si se formaliza 1 trabajador independiente
			hasta \$ 26.450 si se formalizan 2 trabajadores independientes
hasta \$ 28.750 si se formalizan más de 2 trabajadores independientes			

Fuente: Elaboración propia en base a información brindada por el programa (julio del 2017).

Notas: (a) cualquier tipo de empleador. (b) Monto de la ayuda no puede exceder remuneración neta. De hacerlo se convierte en el 80 % de la remuneración bruta del trabajador. Monto de la ayuda siempre múltiplo de 100. De ser necesario se ajusta a la centena próxima inferior.

Cuadro 4. Montos unitarios vigentes de los Programas específicos

PROGRAMA	LÍNEAS DEL PROGRAMA O ACCIÓN	MONTO
PROGRAMA DE ASISTENCIA A TRABAJADORES DE TALLERES PROTEGIDOS DE PRODUCCIÓN		\$ 1.050
PROGRAMA PROMOVER LA IGUALDAD DE OPORTUNIDADES DE EMPLEO	Línea Actividades Asociativas de Interés Comunitario	\$ 1.050
PROGRAMA TRABAJO AUTOGESTIONADO	Línea I - Ayuda económica individual	hasta \$ 4.000
	Esquema especial de asistencia integral	\$ 1.850 + monto adicional de hasta \$ 2.150
PROGRAMA CONSTRUIR EMPLEO	Modalidad Programa de Inserción Laboral	hasta \$ 4.000
	Modalidad Entrenamiento para el Trabajo	\$ 4.000



PROGRAMA DE TRANSICIÓN AL SALARIO SOCIAL COMPLEMENTARIO		\$ 4.000
--	--	----------

Fuente: Elaboración propia en base a información brindada por el programa (julio del 2017).