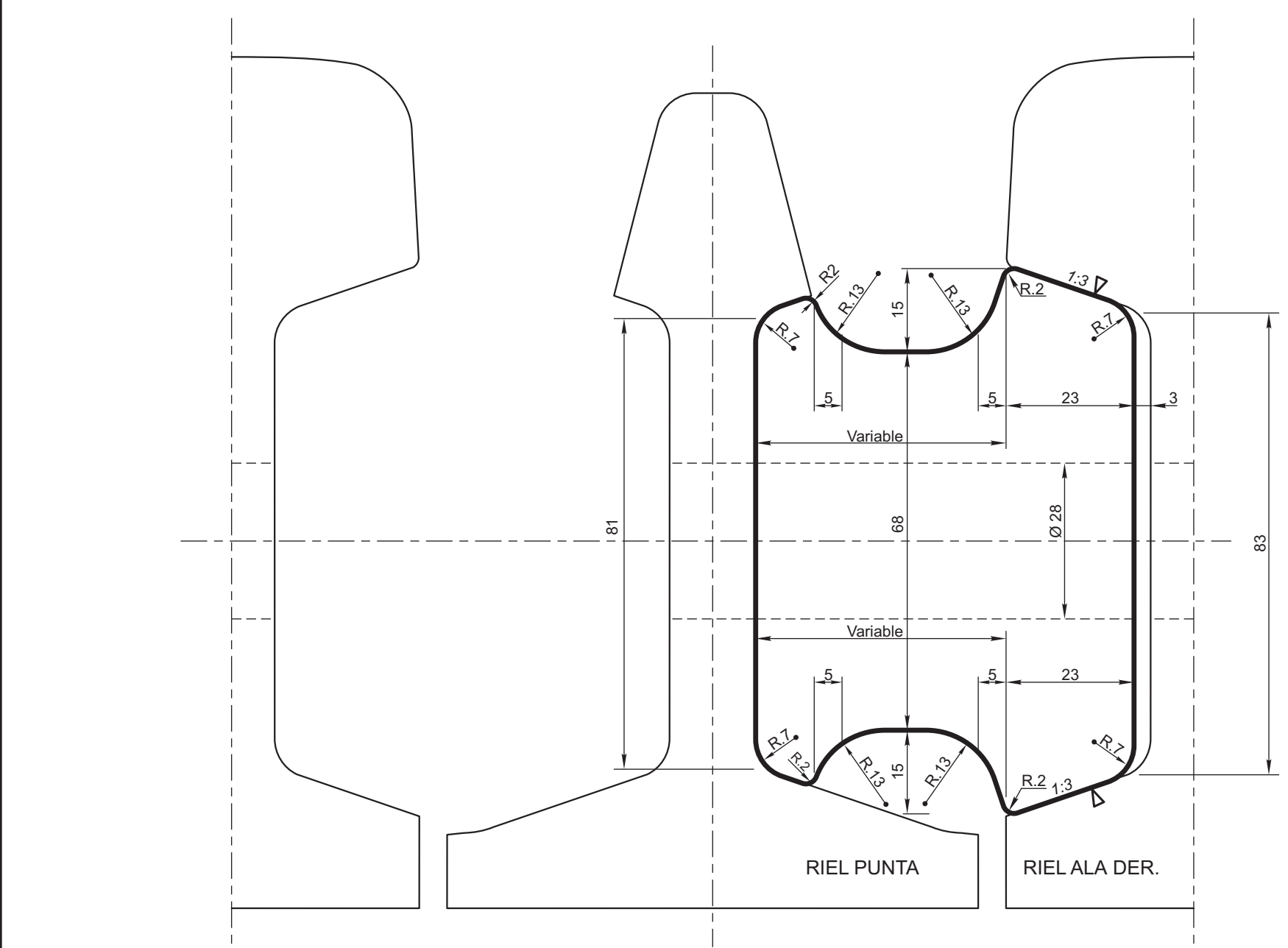
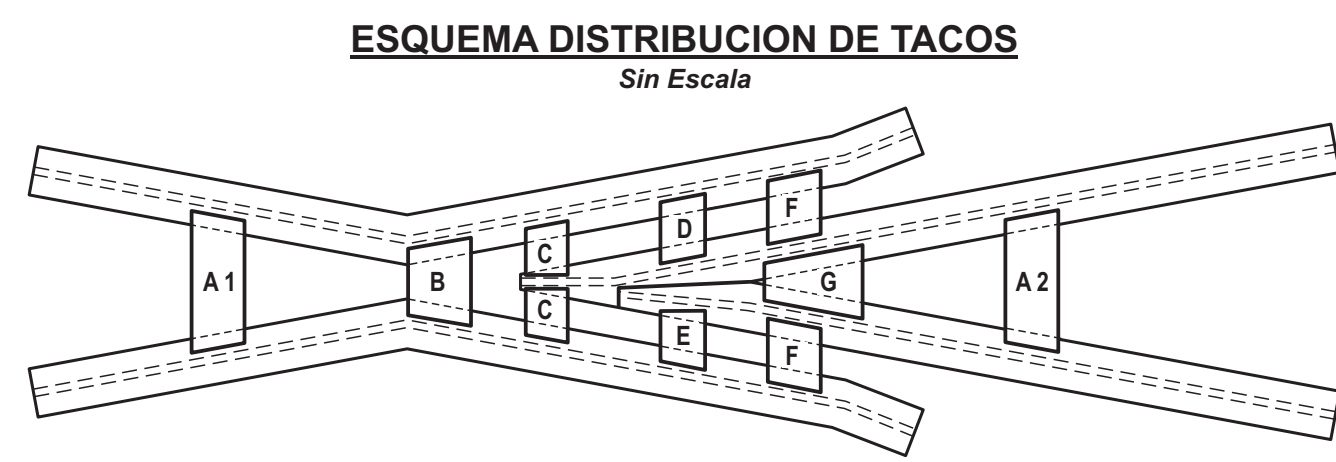
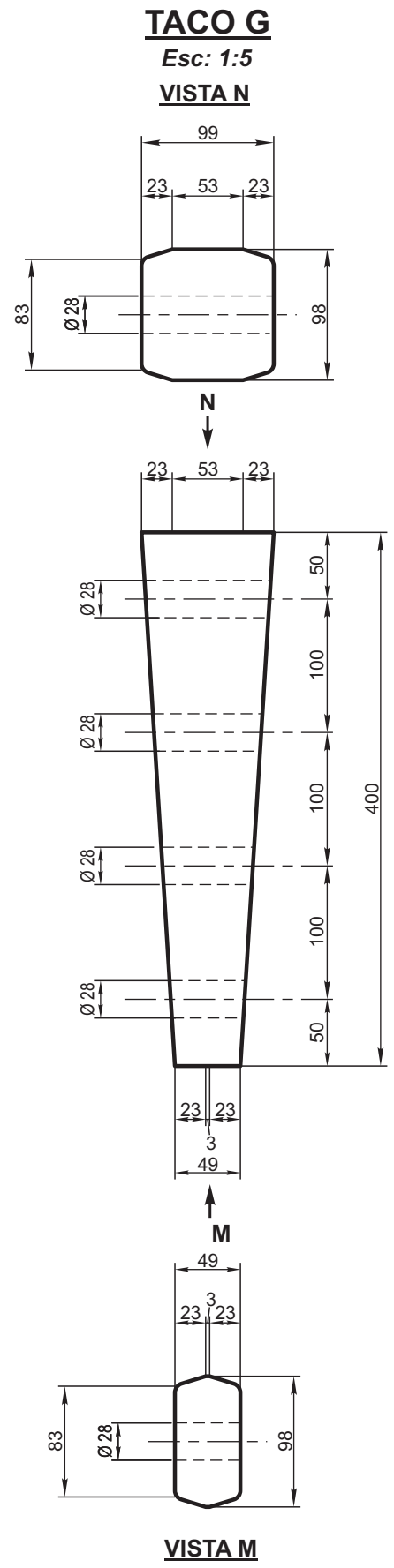
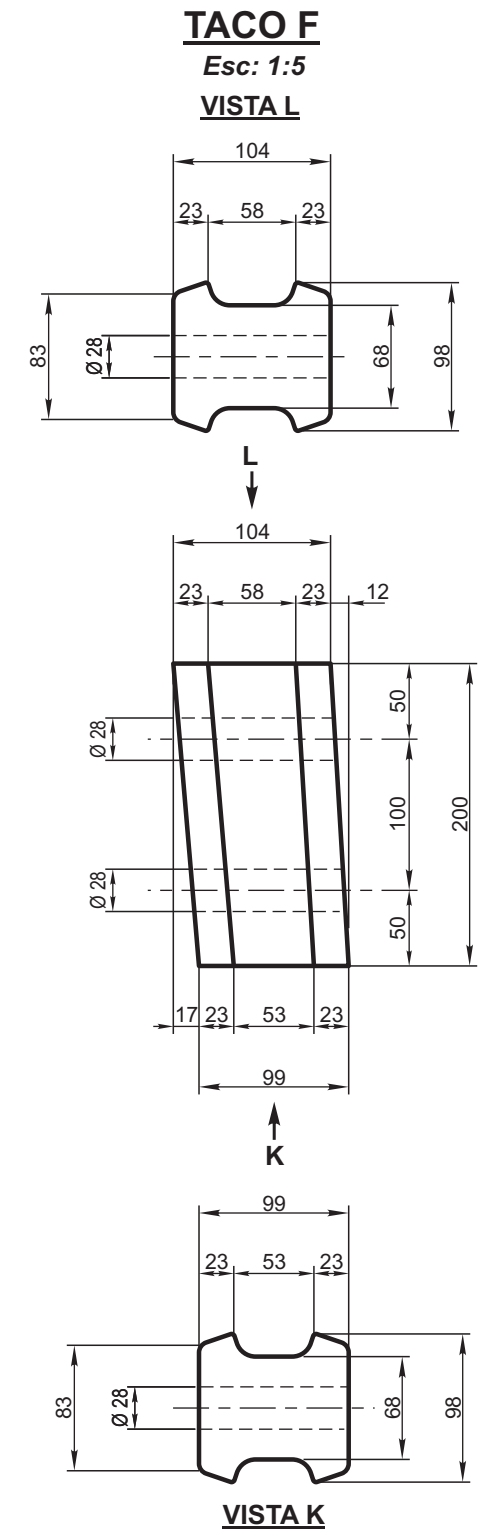
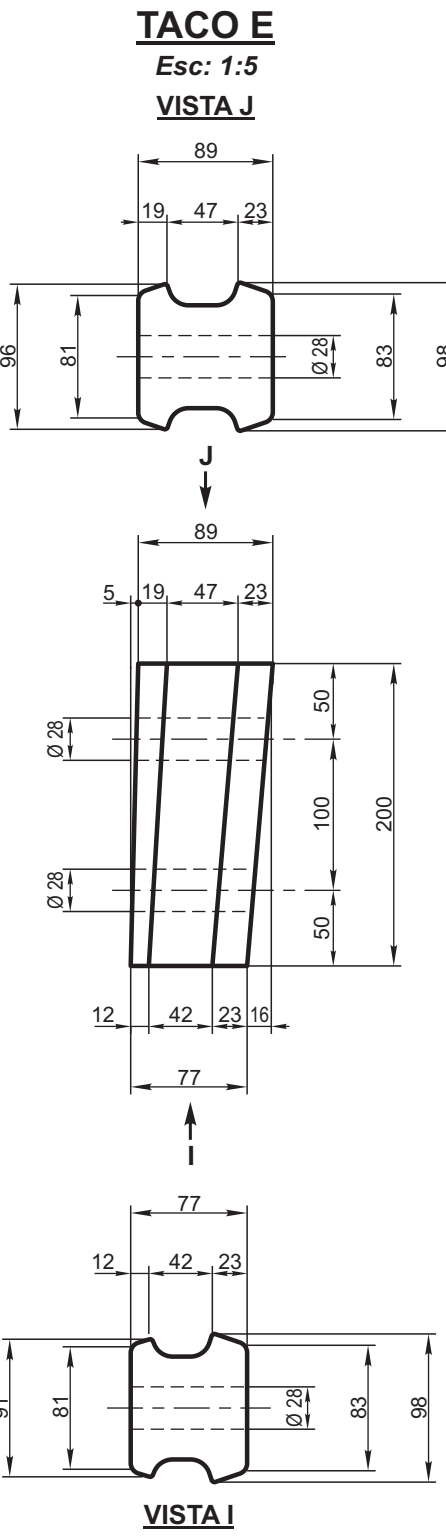
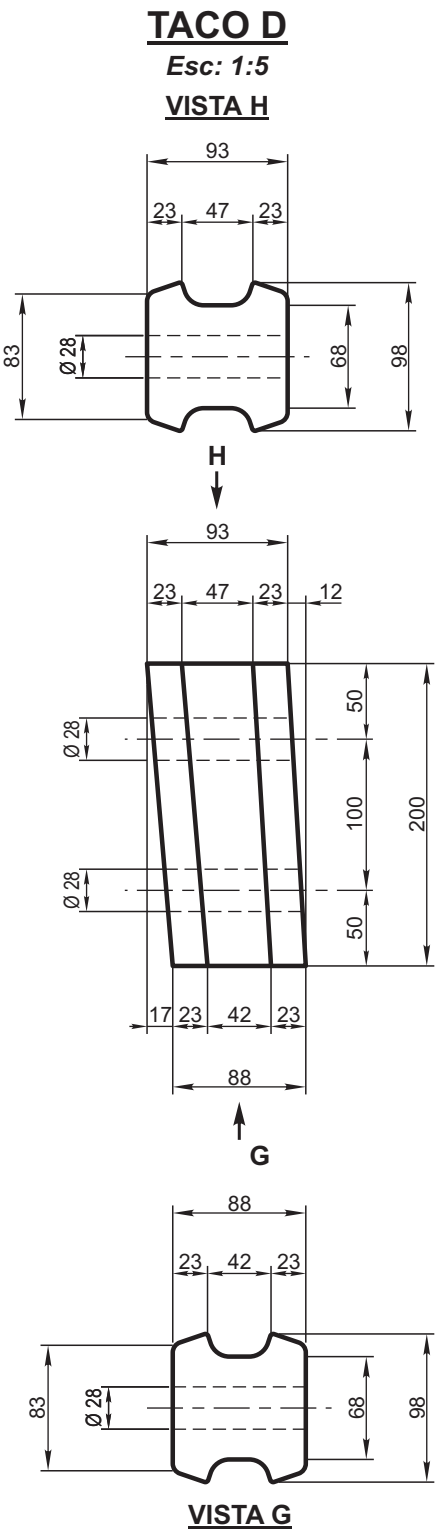
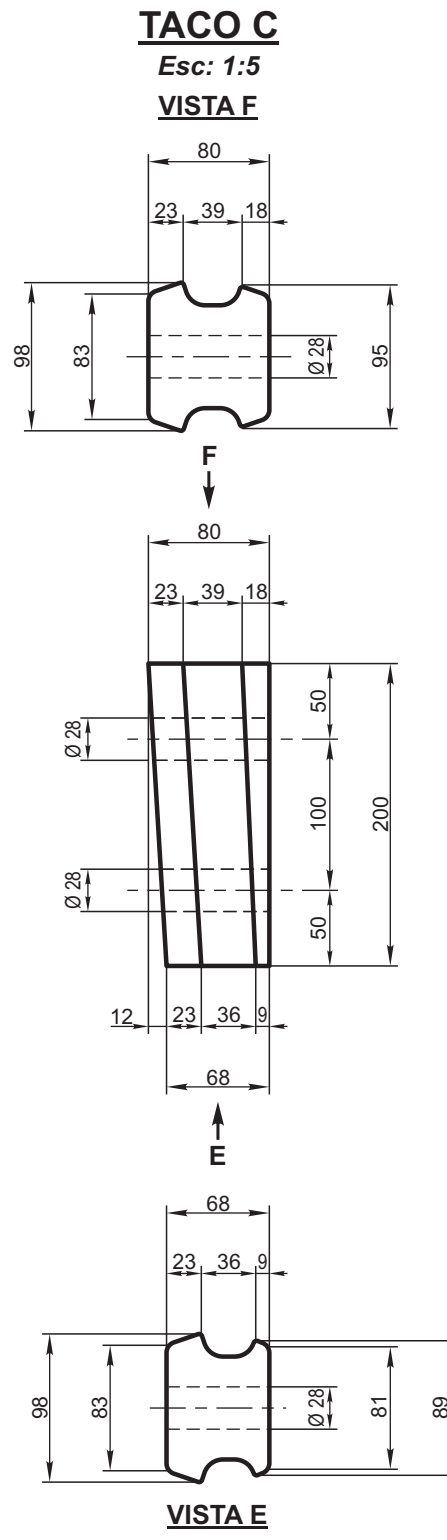
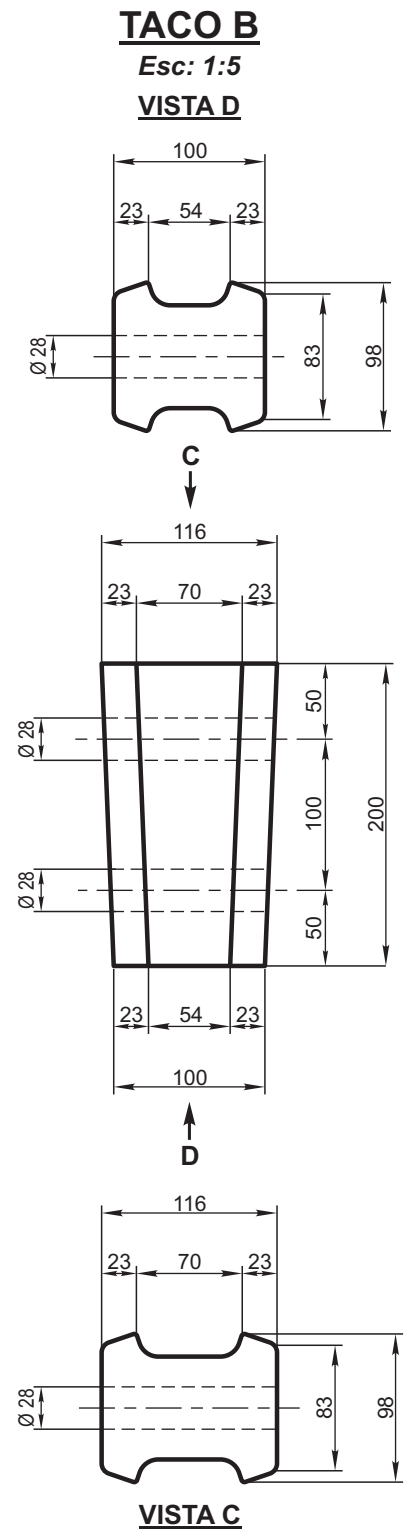
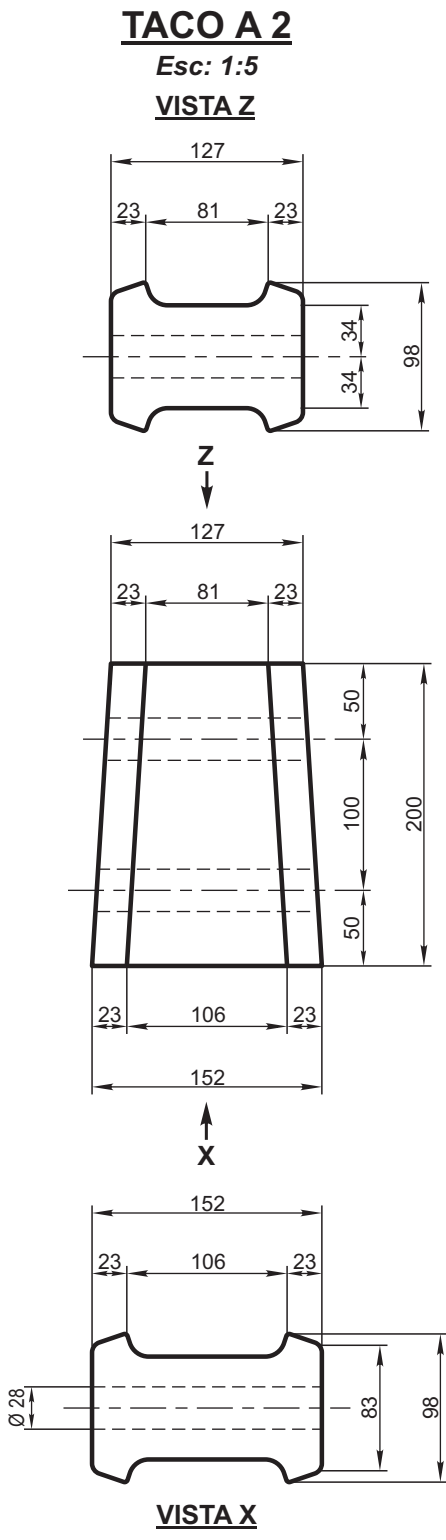
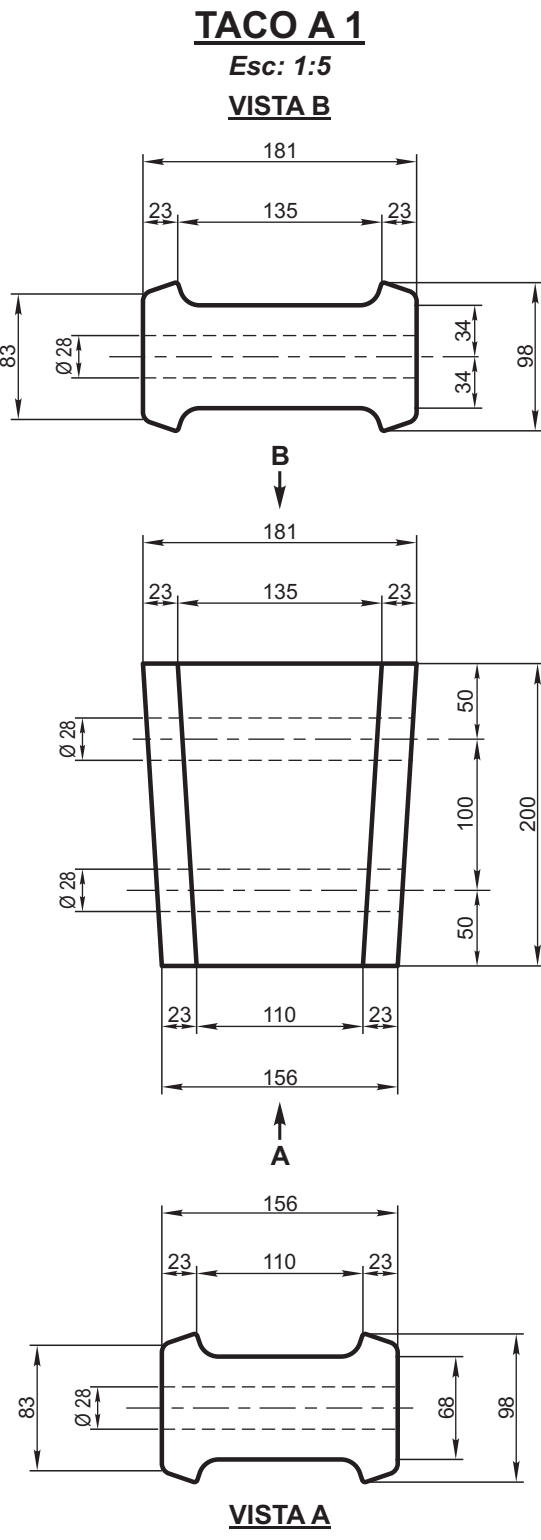


**PERFIL NORMAL**  
Esc: 1:1



**1/2 PERFIL DE CONTACTO 1/2 PERFIL NORMAL**  
Esc: 1:1



**ESQUEMA DISTRIBUCION DE TACOS**  
Sin Escala

- Todas las cotas están expresadas en mm.
- Estos tacos corresponden al Corazón 1:8 del plano G.V.O. 980.
- Todas las superficies a maquinar deben estar sobredimensionadas en 1 mm.
- Superficies a maquinar en el armado del corazón.
- Materia: Fundición gris según Especificación F.A. 8 718.

REF.	DESCRIPCION	CANT.	PLANO	NORMA/MATERIAL
<b>CORAZON Tg. 1:8 - CORTO TACOS DE DISTANCIA RIEL U.36 o U.50</b>				<b>FERROCARILES -ARGENTINOS</b>
AREA VIA Y OBRAS				
ESCALA 1:1 - 1:5	TROCHA TODAS	LINEAS: TODAS	UTILIZACION VIA	EMISION 1 2
FIRMA Y FECHA APROB.		N° DE PLANO G.V.O. 979		