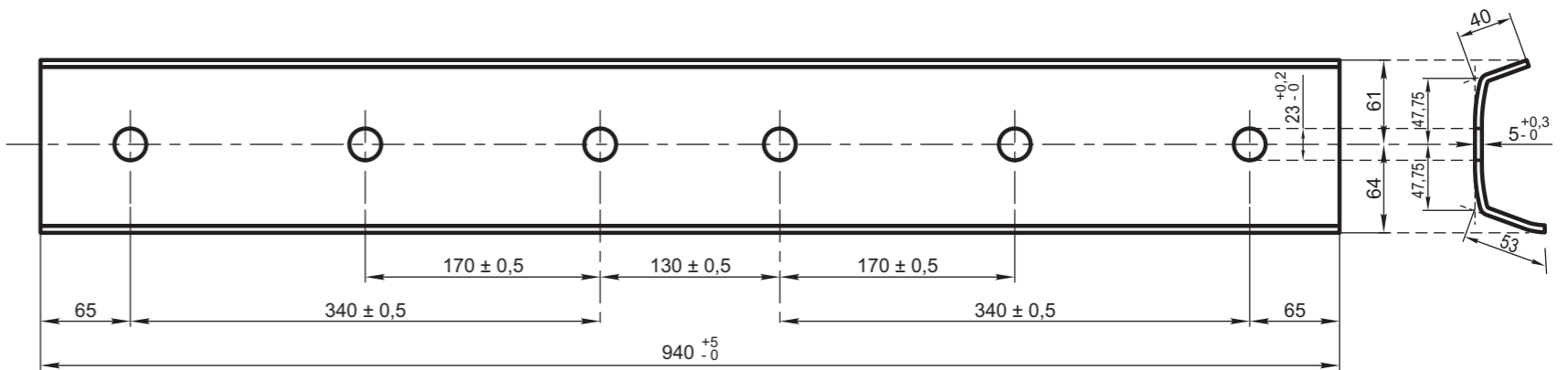
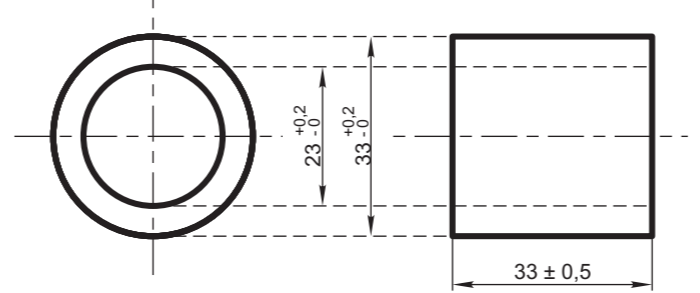


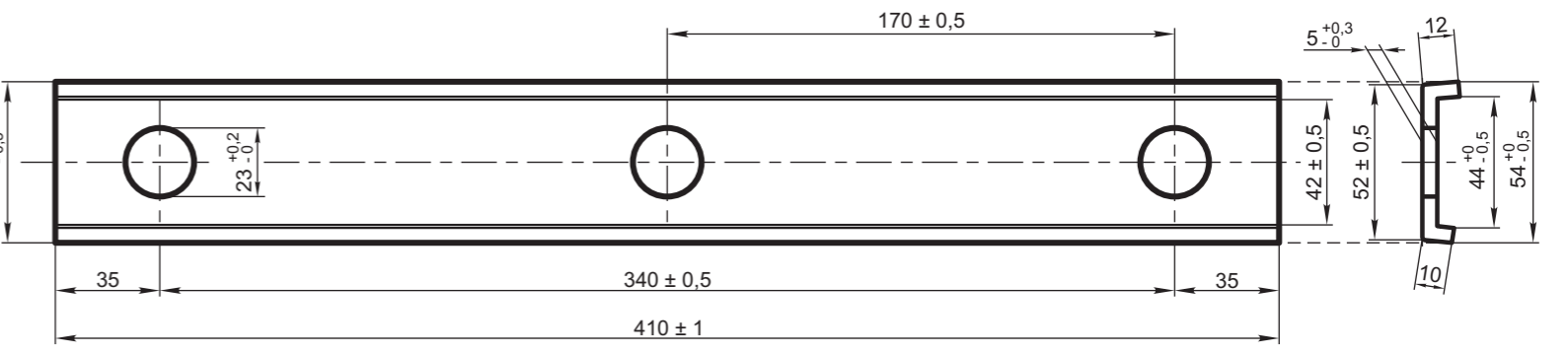
Elemento "B"



Elemento "A"
(Esc. 1:5)



Elemento "D"



Elemento "C"
(Esc. 1:2.5)

NOTA:
PARA DETALLES DEL CONJUNTO Y PIEZAS METALICAS VER PLANO G.V.O. 610.

ITEM	DESCRIPCION	PESO	ESCUADRIA, ESPECIFICAC. Y OBSERVACIONES	CATAL-NOMEN.
JUNTA AISLADA PARA RIEL 60,34 kg/m U.I.C. 60 DETALLE DE LAS PIEZAS AISLANTES				FERROARRIALES ARGENTINOS
				AREA VIA Y OBRAS
ESCALA	TROCHA	LINEAS:	UTILIZACION	EMISION
1:1,25	1676	ROCA - SARMIENTO - MITRE	VIA	1 2 3
FIRMA Y FECHA APROB.		N° DE PLANO		
		G.V.O. 610/1		

EMISION	COTA	ALTERACIONES	FECHA - FIRMA
3		Se modificaron cotas del Elemento C.	29/11/82
2		Se modificó Elemento C.	12/2/82