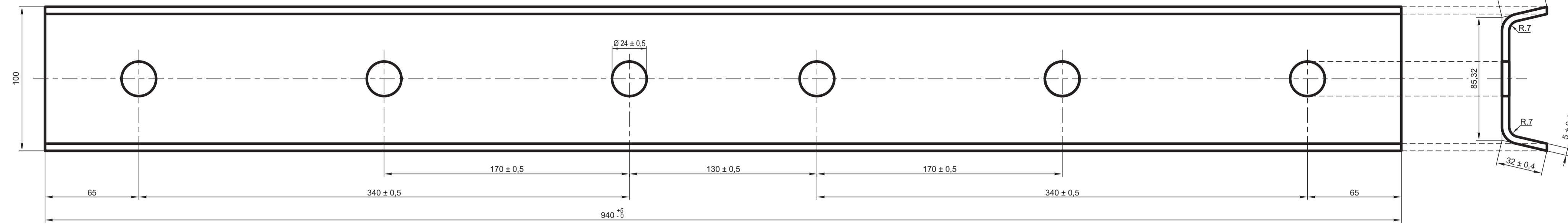
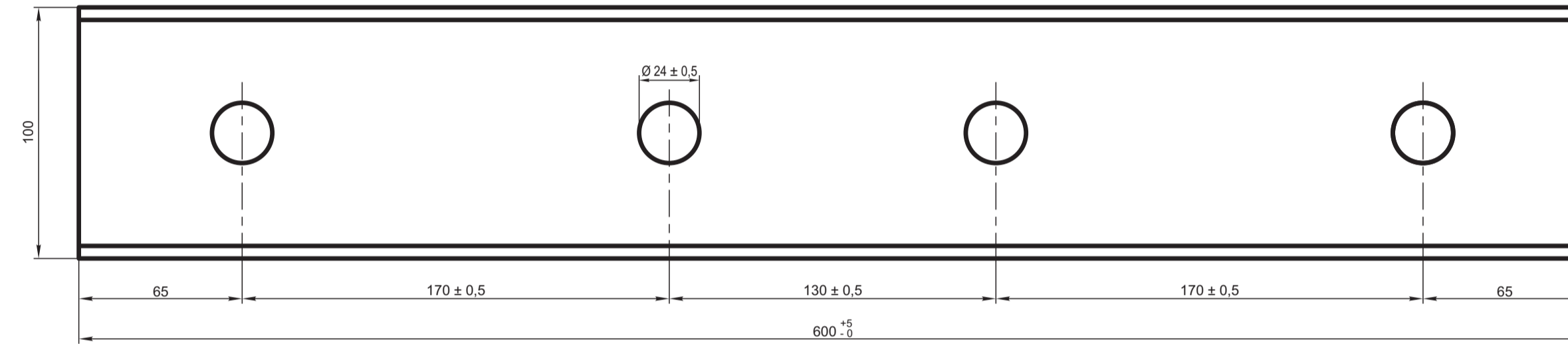


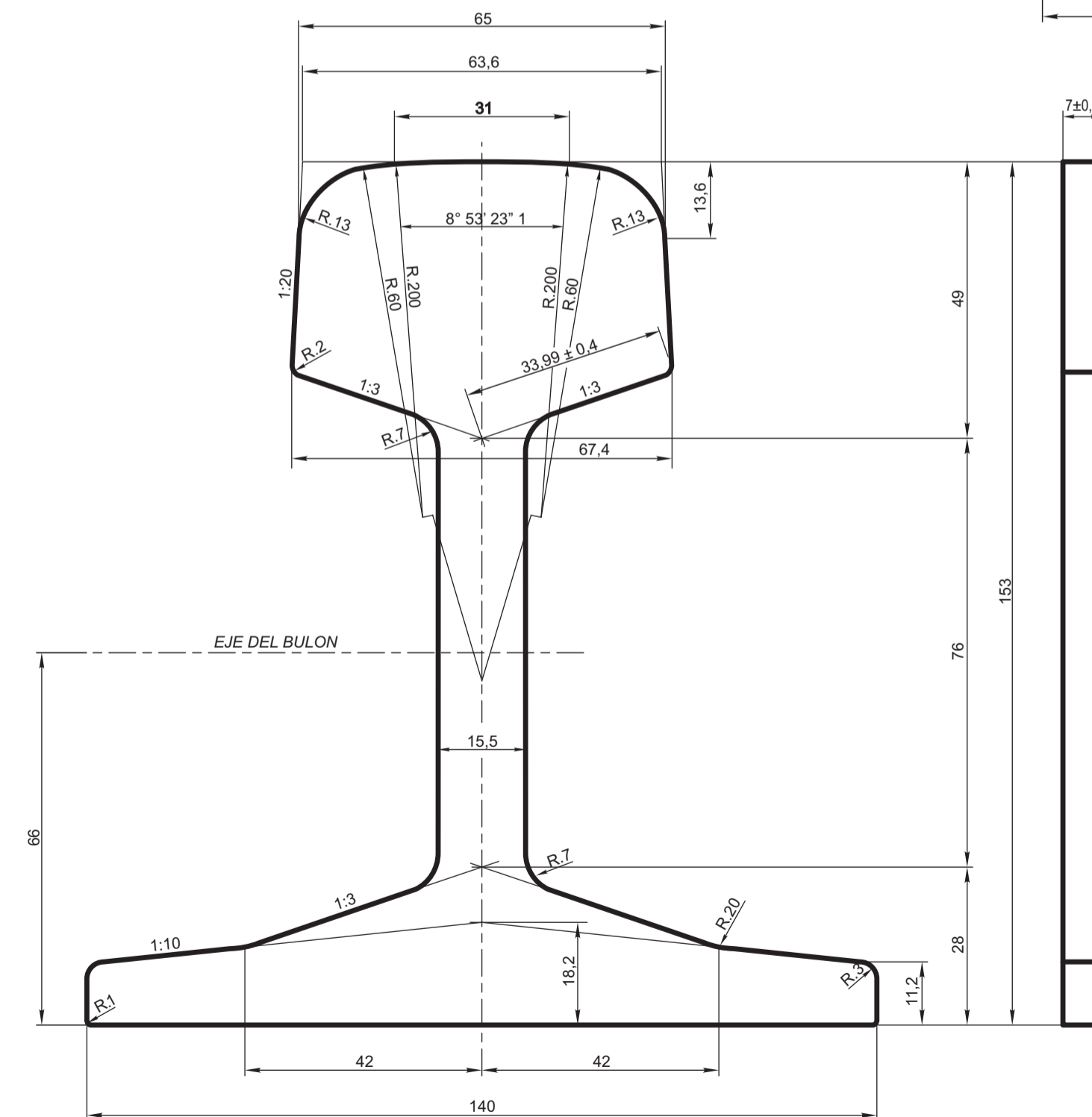
ELEMENTO "A" (NOTA: Placa 6 agujeros no se empleará hasta nuevo aviso)



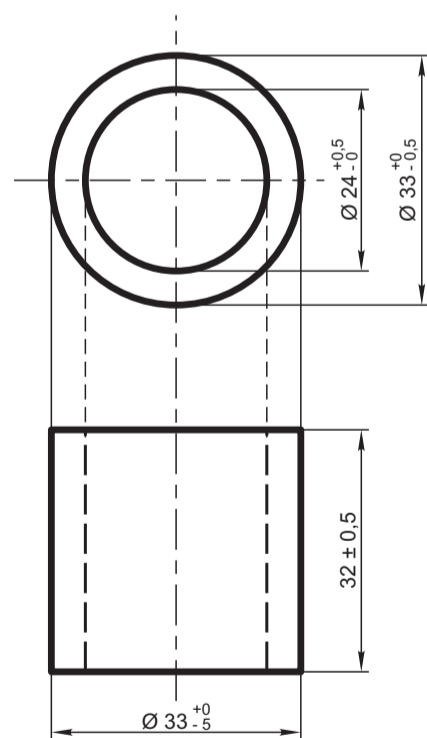
(NOTA: Placa 4 agujeros se empleará en todos los casos)



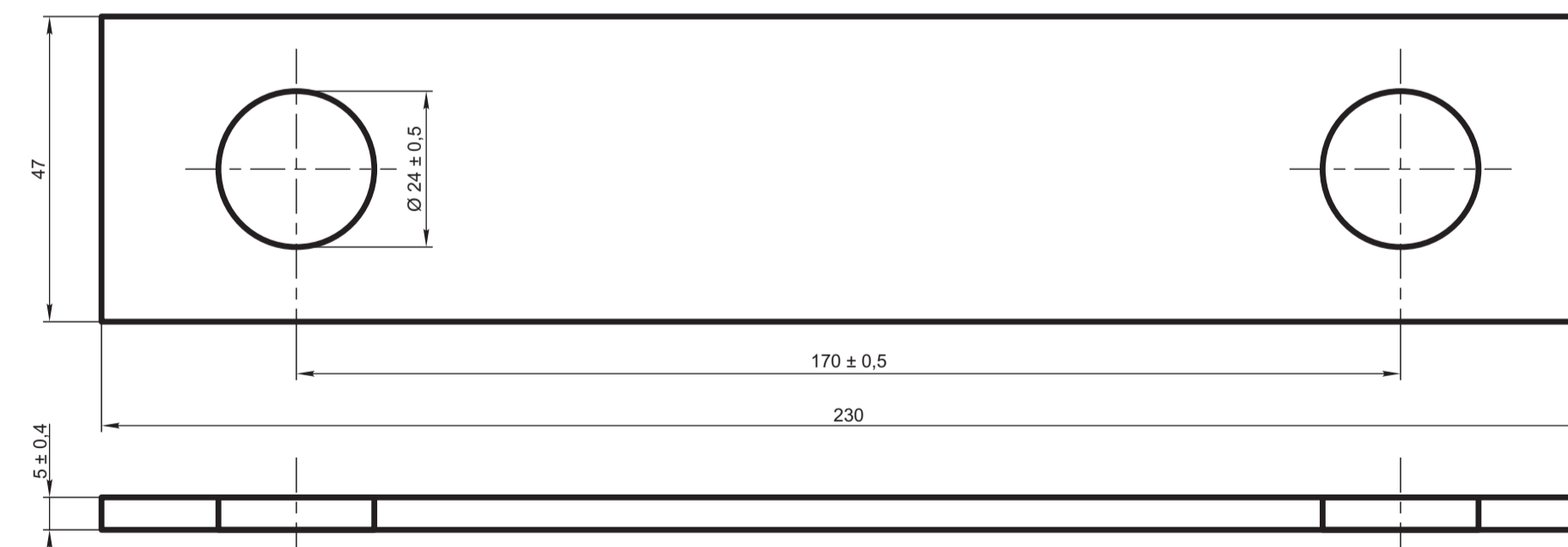
ELEMENTO "B"



ELEMENTO "C"



ELEMENTO "D"
Para placa 4 agujeros



NOTA: ELEMENTO "E"

De emplearse eclisas de 6 agujeros se usarán además dos placas adicionales similares de 130 mm entre agujeros y 190 mm de largo para bulones del medio. Para la protección de la plaza se usarán arandelas lisas comunes.

Estas piezas corresponden a detalles de junta Plano G.V.O. 543/1.

REFERENCIAS - 6 AGUJEROS (Cantidad para una junta)

ELEMENTO	CANTIDAD	ESCALA	MATERIAL	ESPECIFICACION	NOMENCLADOR
"A"	2	1:2	Plástico	F.A. 7 043	7/6/600/01/102/0
"B"	1	1:1			7/6/600/01/180/0
"C"	12	1:1			7/6/600/05/090/0
"D"	4	1:1			7/6/600/23/050/0
"E"	2	Ver Nota			

REFERENCIAS - 4 AGUJEROS (Cantidad para una junta)

ELEMENTO	CANTIDAD	ESCALA	MATERIAL	ESPECIFICACION	NOMENCLADOR
"A"	2	1:2	Plástico	F.A. 7 043	7/6/600/01/101/0
"B"	1	1:1			7/6/600/01/180/0
"C"	8	1:1			7/6/600/05/090/0
"D"	4	1:1			7/6/600/23/050/0

CONJUNTO ARMADO ECLISA DE 4 AGUJEROS					7/6/600/12/015/0
CONJUNTO ARMADO ECLISA DE 6 AGUJEROS					7/6/600/12/010/0
ITEM	DESCRIPCION	CANT.	ESCUADRIA, ESPECIFICAC. Y OBSERVACIONES	CATAL-NOMEN.	
JUNTA AISLADA PARA RIEL DE 50 kg/m - PERFIL U.36 - SNCF					1
DETALLE DE PIEZAS					
FERROVIARIOS ARGENTINOS					
AREA VIA Y OBRAS					
ESCALA	TROCHA	LINEAS:	UTILIZACION	EMISION	
1:1 - 1:2	TODAS	TODAS	VIA		
FIRMA Y FECHA APROB.			N° DE PLANO		
			G.V.O. 543		