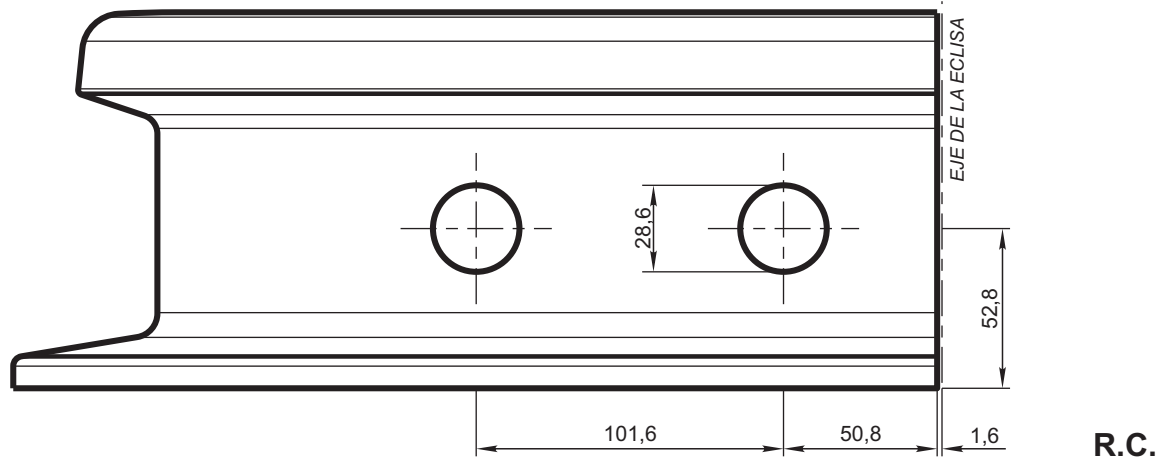


CARACTERISTICAS DEL RIEL
Peso (p/metro): 34,6 kg
Peso (p/yarda): 69,8 lbs
Sección 4,4 cm²
Mom. de Inercia: 925 cm⁴



**RIEL TIPO 34,6 kg/m
PERFIL 3H (Año 1924)**

**FERROCARRILES
ARGENTINOS**

AREA
VIA Y OBRAS

ESCALA	TROCHA	LINEAS:	UTILIZACION VIA	EMISION
FIRMA Y FECHA APROB.		N° DE PLANO G.V.O. 261		