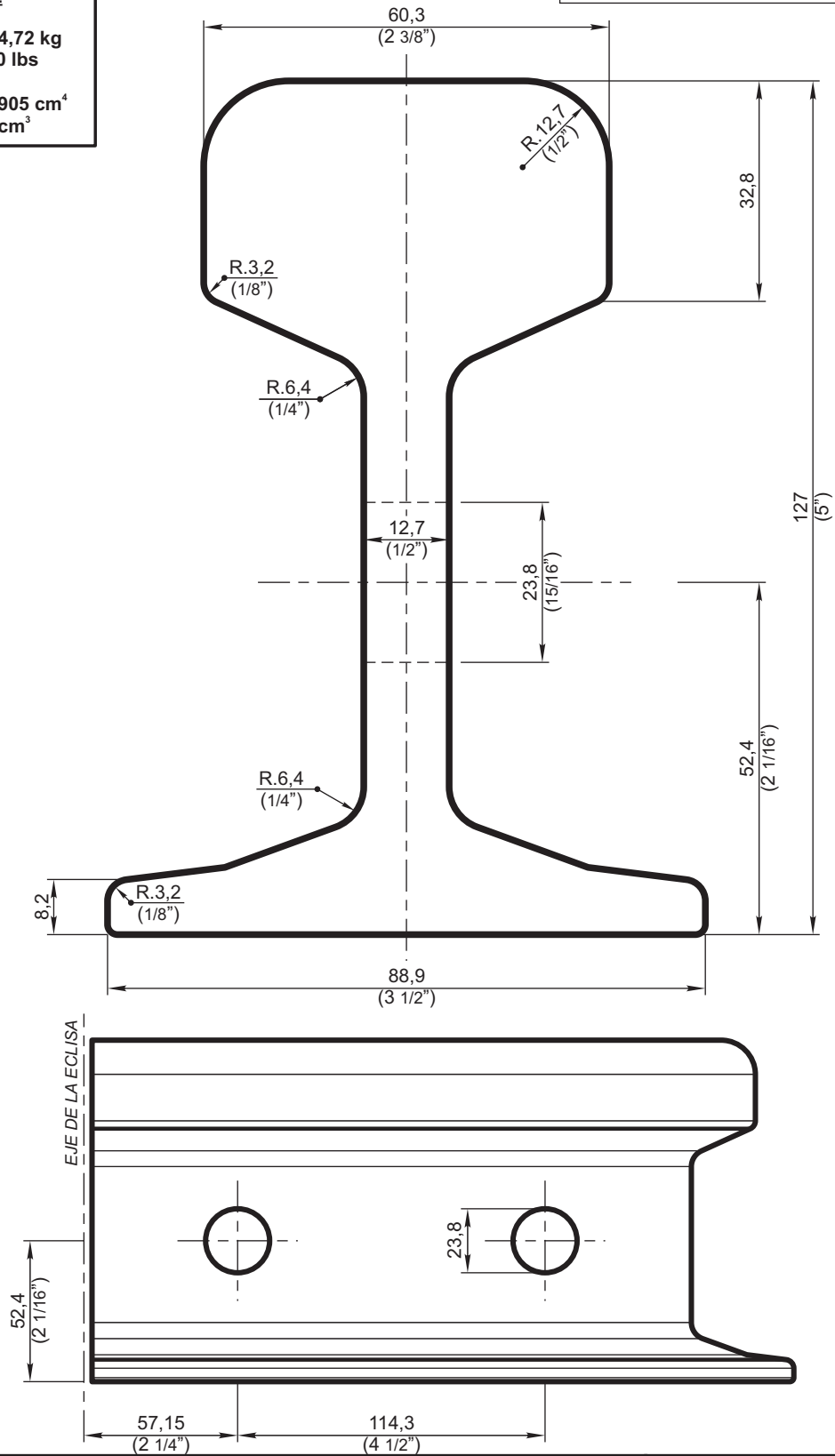


**CARACTERISTICAS
DEL RIEL**

Peso (p/metro): 34,72 kg
 Peso (p/yarda): 70 lbs
 Sección: 44 cm²
 Mom. de Inercia: 905 cm⁴
 Mod.Resist.: 135 cm³

ES COPIA DEL PLANO G.V.O. 260
 M. BELLOCCHIO - GERENCIA DE SEGURIDAD - C.N.R.T.
 E. 1:1 - 1:2,5



R.S.O.

**RIEL TIPO 34,72 kg/m
PERFIL F.C.S.**

**FERROCARRILES
ARGENTINOS**

AREA
VIA Y OBRAS

ESCALA		TROCHA	LINEAS:	UTILIZACION VIA	EMISION
FIRMA Y FECHA APROB.			N° DE PLANO G.V.O. 260		