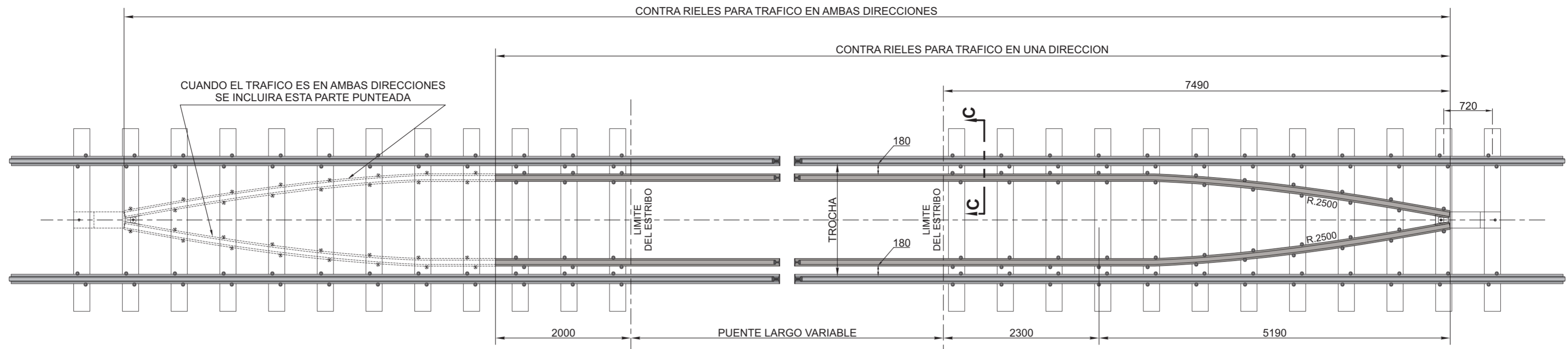
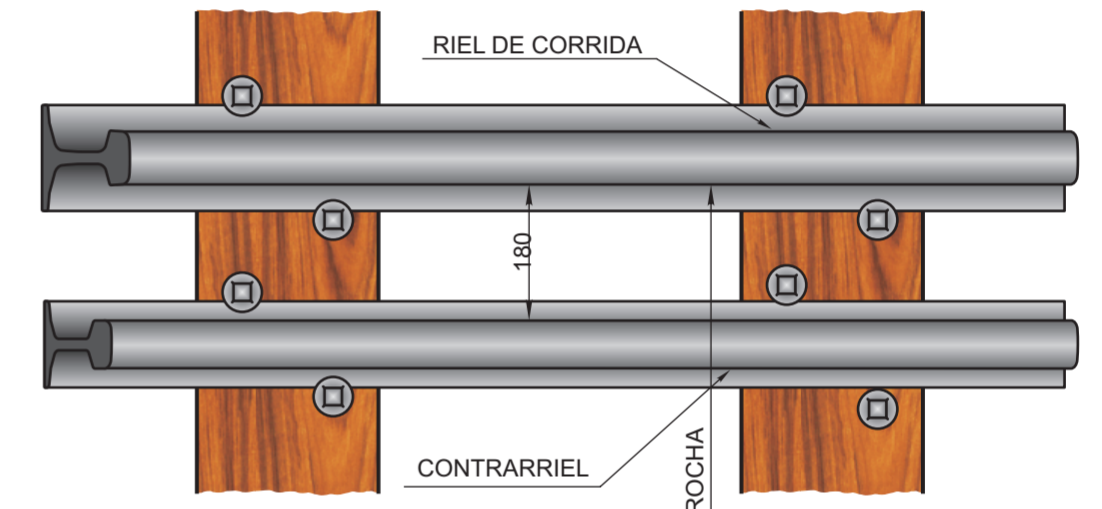
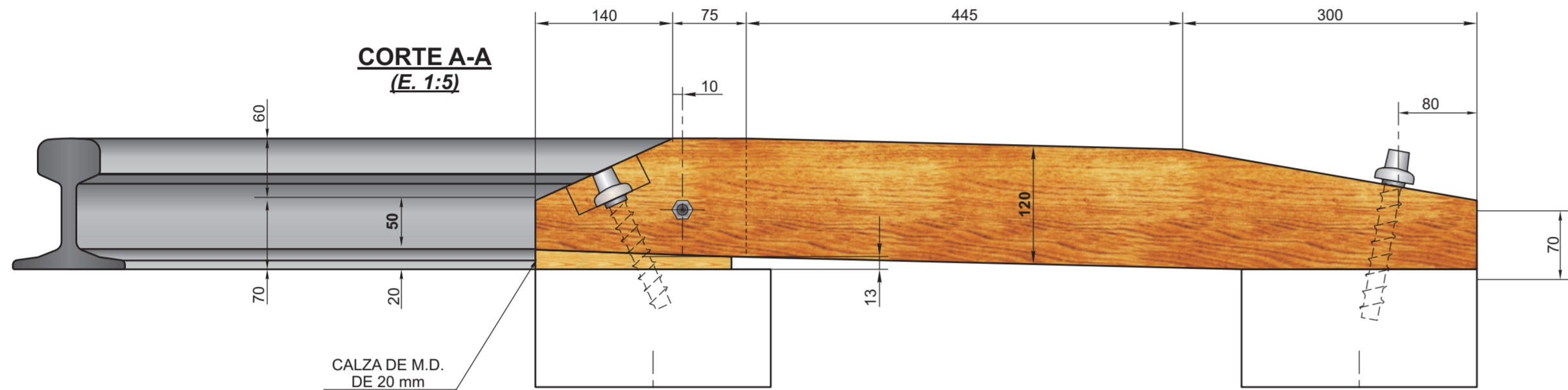


PLANTA
(E. 1:50)

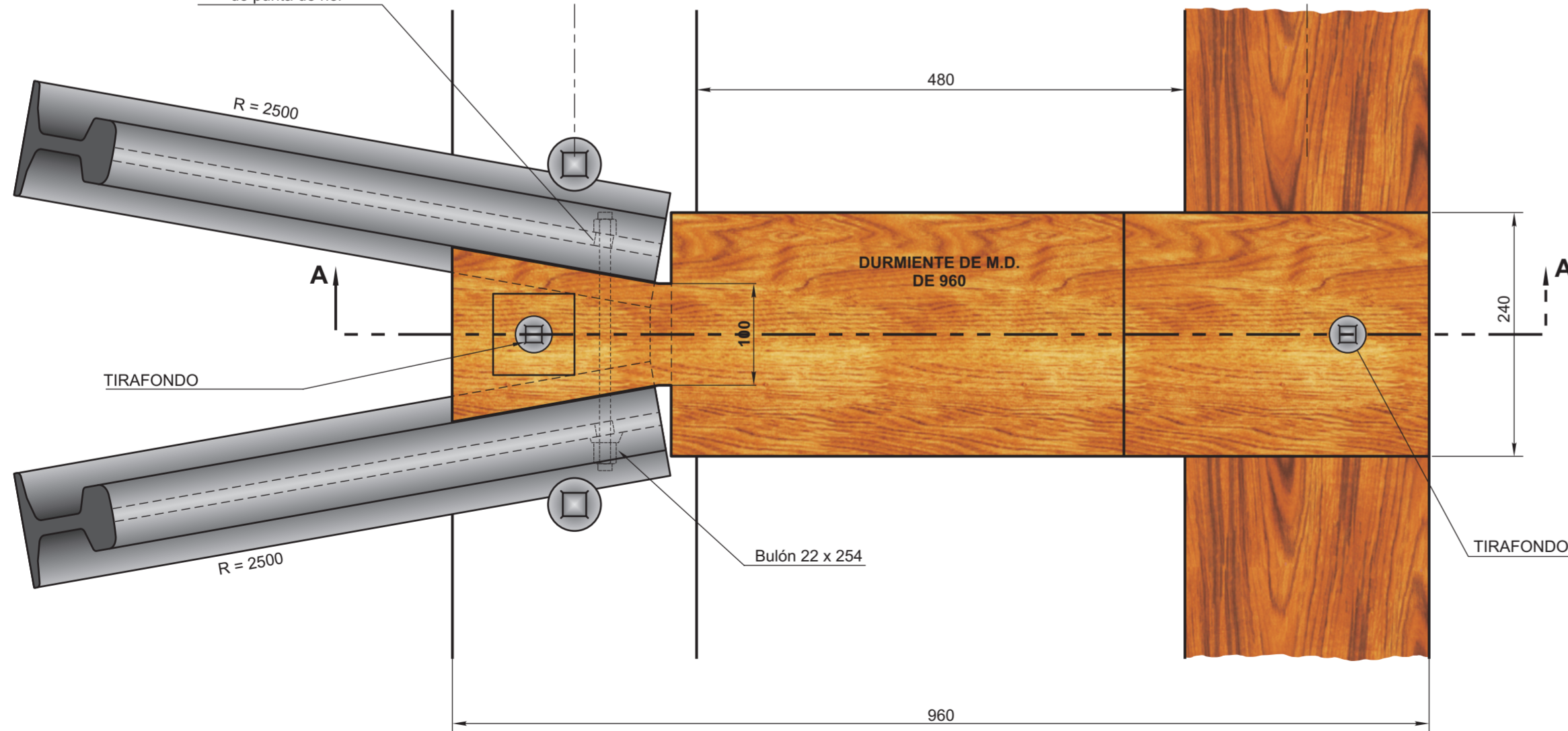


CORTE A-A
(E. 1:5)



CORTE C-C
(E. 1:10)

Primer agujero existente de punta de riel



DETALLE DE LA PUNTA
(E. 1:5)

NOTA:

DONDE LOS RIELES DE LA VIA SON DE 85 lbs O 100 lbs, LOS CONTRA RIELES DEBEN SER DE 85 lbs PERMITIENDOSE CONTRA RIELES DE 70 lbs EN VIAS DE SEGUNDA CATEGORIA, CUYOS RIELES SON DE 85 lbs.
PARA VIAS CON RIELES DE 70 Y 74 lbs LOS CONTRA RIELES DEBEN SER DEL MISMO TIPO.

ITEM	DESCRIPCION	CANT.	ESCUADRIA, ESPECIFICAC. Y OBSERVACIONES	CATAL-NOMEN.
TIPO DE CONTRA RIELES PARA PUENTES				CNRT
				AREA VIA Y OBRAS
ESCALA 1:5 - 1:10 1:50	TROCHA: TODAS	LINEAS: TODAS	UTILIZACION VIA	EMISION 1
FIRMA Y FECHA APROB. Ing. Horacio Faggiani a/c Gcia. de Seguridad en el Transporte		08/07/09	N° DE PLANO GST (VO) 006	