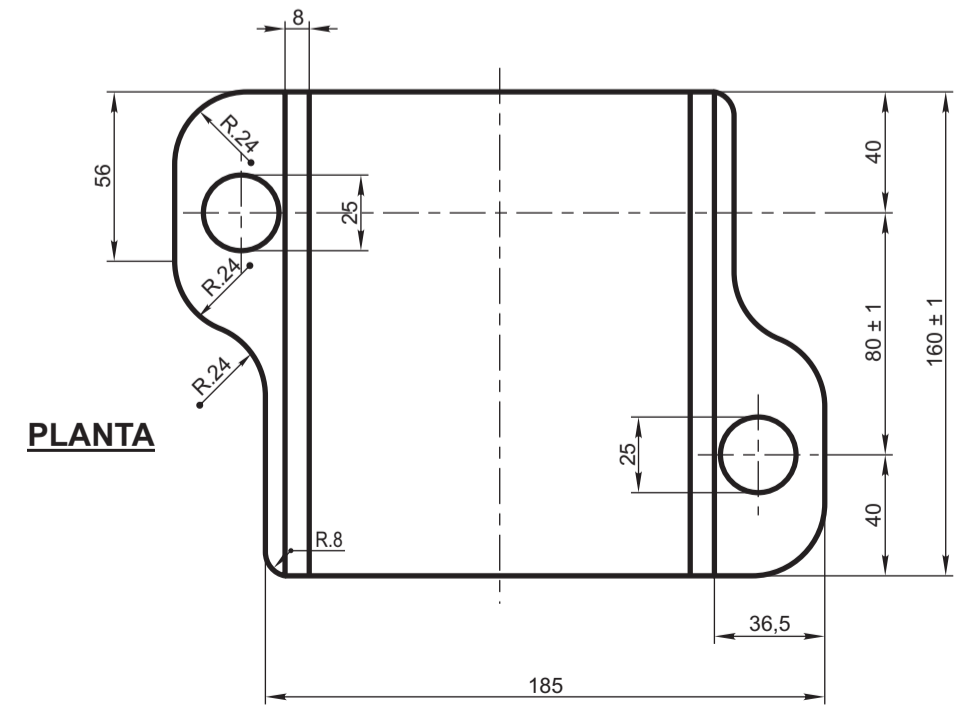
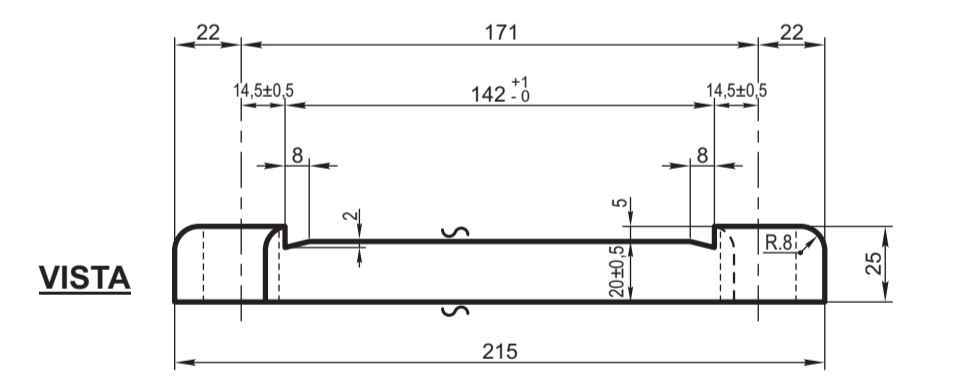


SILLETA ASIENTO RIEL TIPO "B"

(Esc. 1:2,5)



PROGRESIVA	TOPE "d"		
	Desde P.A.G. mm.	Desde C _i mm.	Recta mm.
3.720	720	66	67
4.350	1.350	82	84
4.980	1.980	100	103
5.610	2.610	118	122
6.240	3.240	138	143
6.870	3.870	160	165
7.500	4.500	182	187

NOTA: Ver plano C-9-9-1-2

NOTA:

El sobrancho de trocha en la rama desviada se logrará aumentándola progresivamente sobre la contraaguja en el sector curvo a razón de 1 mm por durmiente hasta llegar al máximo de 5 mm adicionales.

Los topes y el taco de distancia de dicho lado aumentarán su valor "d" en relación al desarrollo del sobrancho.

24	Bulón de cabeza cuadrada 25 x 100	12		C-9-9-1-2	F.A. 7 006
23	Durmiente de 150 x 240 x 5000	2			F.A. 7 024
22	Durmiente de 150 x 240 x 2700	15			F.A. 7 024
21	Tirafondo 23 x 135	128	537		F.A. 7 034
20	Arandela elástica Ø 22	8	511		F.A. 7 008
19	Arandela elástica Ø 27	38	511		F.A. 7 008
18	Bulón de cabeza cuadrada 20 x 125	8	654	C-9-9-1-3	F.A. 7 006
17	Bulón de cabeza rectangular 25 x 100	14	665	C-9-9-1-2	F.A. 7 006
16	Bulón de cabeza cuadrada 25 x 76	12	665	C-9-9-1-2	F.A. 7 006
15	Perno con chaveta para barra 25 x 60	6	665	C-9-9-1-2	F.A. 7 006
14	Barra de conexión	2	665	C-9-9-1-2	S.A.E. 1020
13	Barra de movimiento	1	665	C-9-9-1-2	S.A.E. 1020
12	Grapa de conexión	6	665	C-9-9-1-2	S.A.E. 1020
11	Silleta asiento riel tipo "B"	4	619	C-9-9-1-2	F.A. 7 046 o ASTM 536 Grado 60-40-18
10	Silleta asiento riel tipo "A"	4	615	C-9-2-2	F.A. 7 046 o ASTM 536 Grado 60-40-18
9	Tope de distancia (ver medidas en planilla)	14	665	C-9-9-1-2	S.A.E. 1020
8	Eclisa de 2 agujeros	4	665	C-9-9-1-2	F.A. 7 015
7	Silleta asiento en taco de distancia	2	665	C-9-9-1-2	S.A.E. 1020
6	Taco de distancia	2	665	C-9-9-1-2	F.A. 7 015
5	Cojinete de deslizamiento de 550 mm	26	665	C-9-9-1-2	F.A. 8 701 o ASTM 536 Grado 60-40-18
4	Contraaguja de 12.000 m desviación 1° 15' curva	1	652	C-9-2-1-1	F.A. 7 003
3	Contraaguja de 12.000 m desviación 1° 15' recta	1	652	C-9-2-1-1	F.A. 7 003
2	Aguja de 9.000 m desviación 1° 15' curva	1	652	C-9-9-1-1	F.A. 7 003
1	Aguja de 9.000 m desviación 1° 15' recta	1	652	C-9-9-1-1	F.A. 7 003
ITEM	DESCRIPCION	CANT.	G.V.O.	PLANO	NORMA

**CAMBIO Tg 1:10
RIEL 50 kg - U.36**



ESCALA 1:20	TROCHA 1676	LINEAS: TODAS	UTILIZACION VIA	EMISION 1 2
FIRMA Y FECHA APROB. 11/10/82			N° DE PLANO G.V.O. 619	

2	Se agregó número G.V.O.	11/10/82
EMISION	COTA	ALTERACIONES
		FECHA - FIRMA