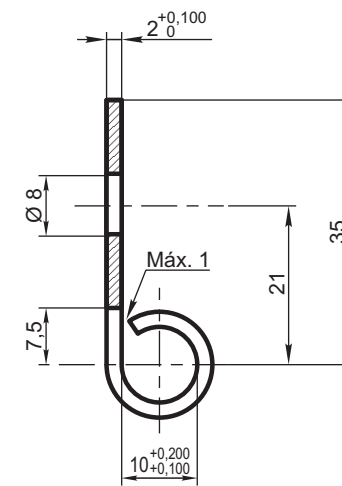
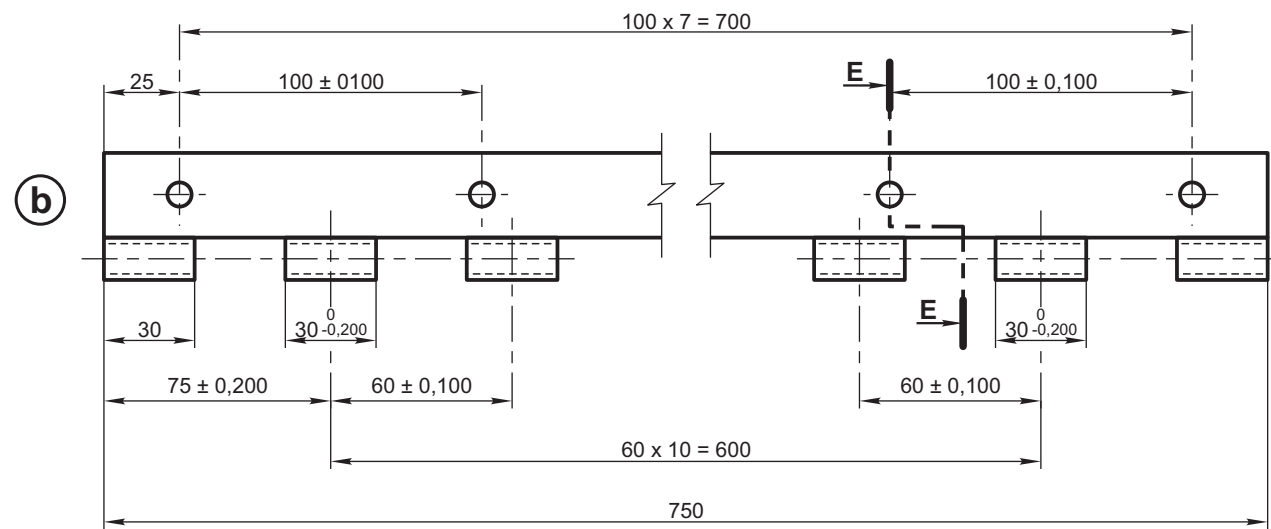
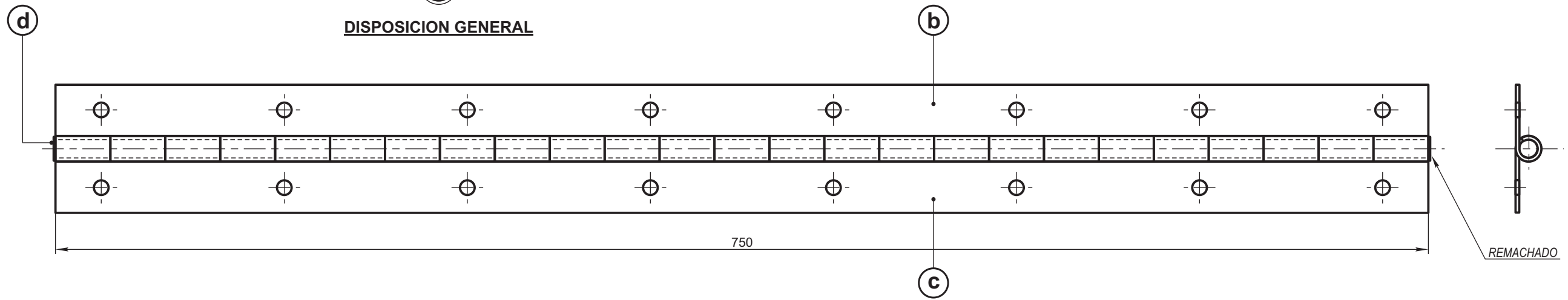
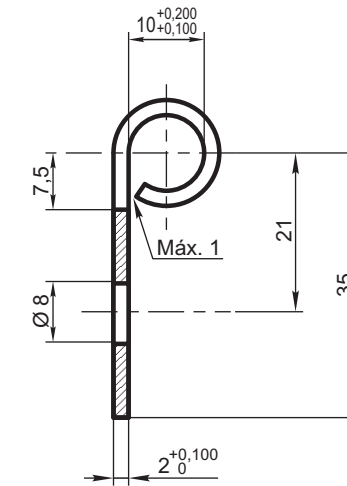


(a)
DISPOSICION GENERAL



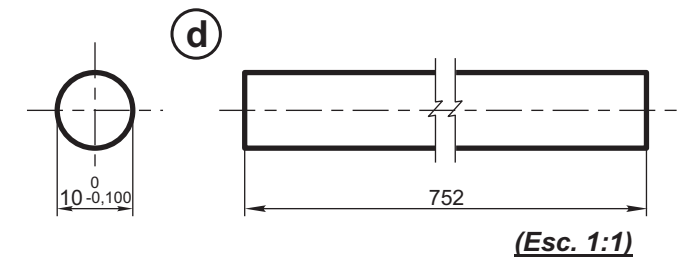
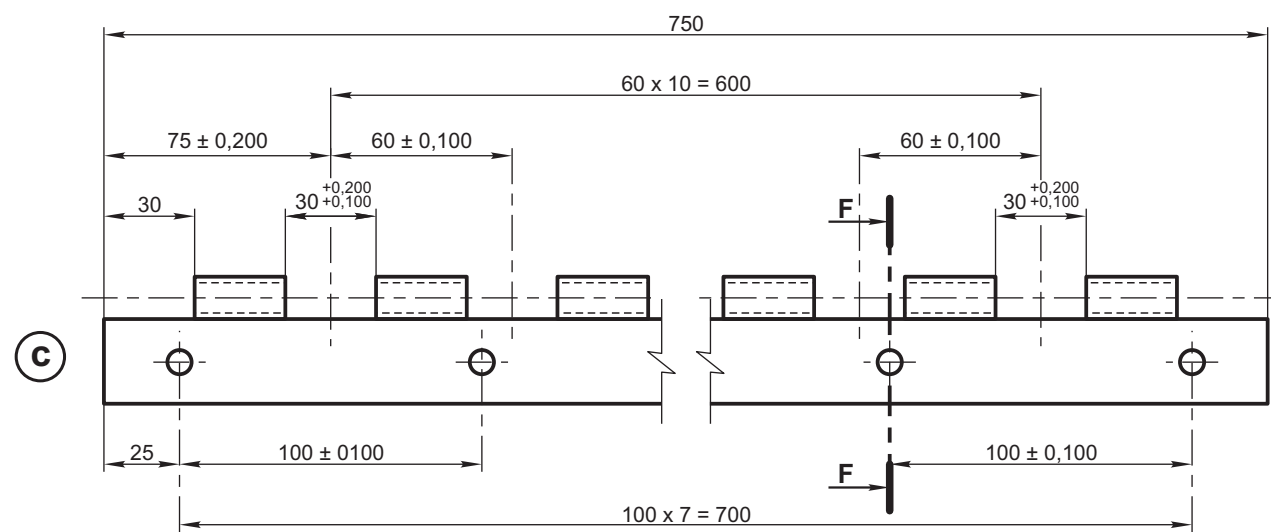
CORTE E-E
(Esc. 1:1)



CORTE F-F
(Esc. 1:1)

ALTERNATIVA:

Se aceptarán bisagras de fabricación standard de plaza. Para este caso se deberá presentar una muestra.



(Esc. 1:1)

OBSERVACIONES: Muestra A.G.J

REF. FABRICA 340406 - 443489

d	Perno	1	Latón SAE CA 360 o Latón comercial 58-40- 2%	
c	Ala	1	Acero inoxidable 30303/304 - IRAM-IAS U 500 690 303/304	
b	Ala	1		
a	Bisagra para plataforma			2/70/3/16/0063/0 ex-9023882000/0
ITEM	DESCRIPCION	Cant.	ESCUADRIA, ESPECIFICACION, OBSERVAC.	CATAL.NOM.

BISAGRA
PLATAFORMA MOVIL PARA FUELLE

FERROCARRILES
ARGENTINOS

AREA
MECANICA

ESCALA 1:2,5	TROCHA 1676	LINEAS: SAN MARTIN	UTILIZACION COCHES MATERFER	EMISION		
FIRMA Y FECHA APROB.			N° DE PLANO NEFA 2-73-3-5067			
				1	2	3

3	Se agregó en ítem "d" el material latón comercial y se eliminó similar para abaratar costo.	03/10/84
2	Se colocó alternativa para abaratar costo.	06/05/82
EMISION	COTA	ALTERACIONES
		FECHA - FIRMA