



Provincia de Misiones

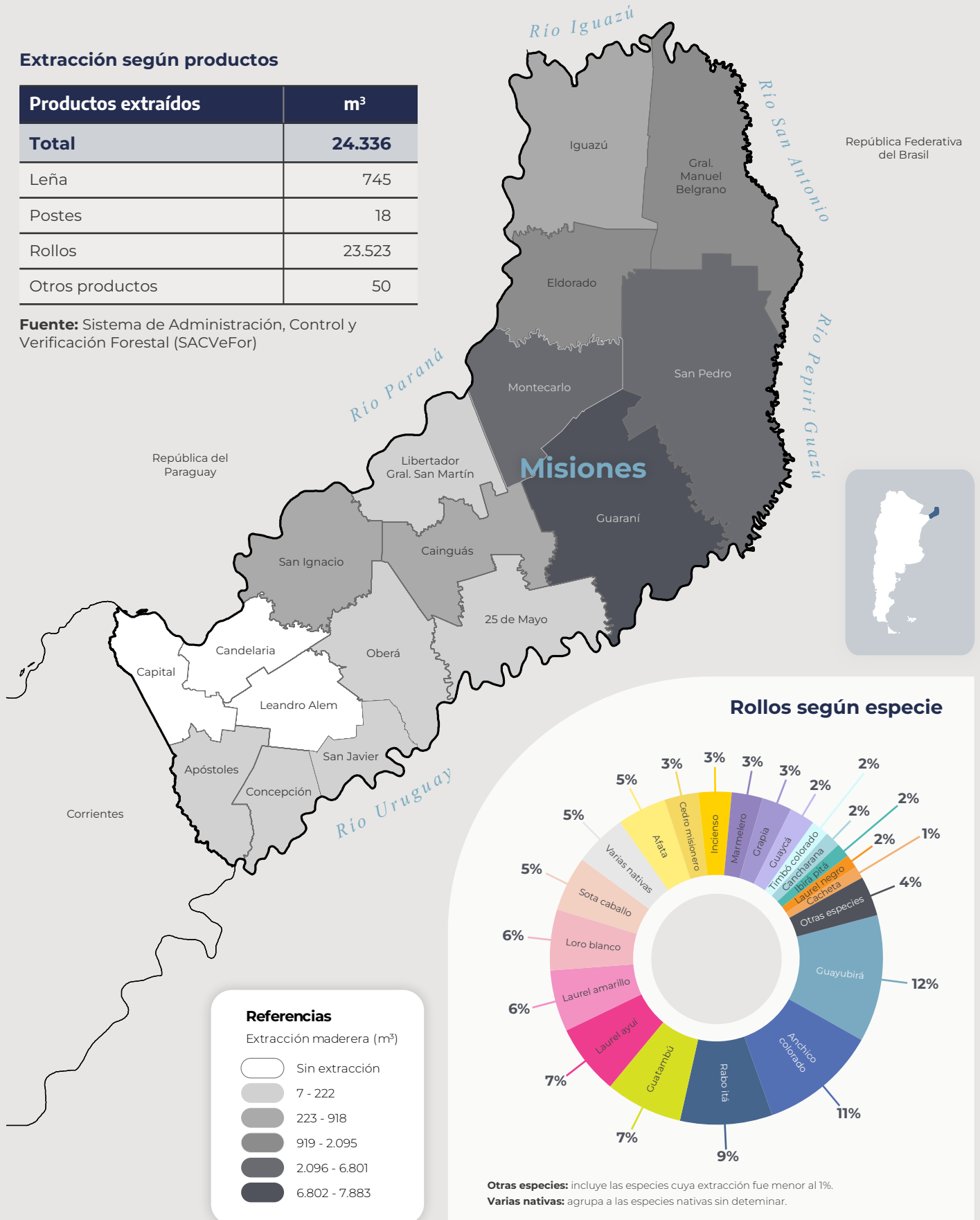
Extracción maderera en bosques nativos por departamento

Año 2024 - 3er trimestre

Extracción según productos

Productos extraídos	m ³
Total	24.336
Leña	745
Postes	18
Rollos	23.523
Otros productos	50

Fuente: Sistema de Administración, Control y Verificación Forestal (SACVeFor)



Afata (*Cordia trichotoma*), anchico Colorado (*Parapiptadenia rigida*), cacheta (*Didymopanax morototoni*), cancharana (*Cabralea canjerana*), cedro misionero (*Cedrela* sp.), guaycá (*Ocotea puberula*), guayubirá (*Patagonula americana*), guatambú (*Balfourodendron riedellianum*), grapia (*Apuleia leiocarpa*), ibirá pitá (*Peltophorum dubium*), incienso (*Myrocarpus frondosus*), laurel amarillo (*Nectandra lanceolata*), laurel ayuí (*Nectandra* sp.), laurel negro (*Nectandra megapotamica*), loro blanco (*Bastardiopsis densiflora*), marmelero (*Ruprechtia laxiflora*), rabo Itá (*Lonchocarpus leucantus*), sota caballo (*Luehea divaricata*), timbó Colorado (*Enterolobium contortisiliquum*).