



Provincia de Misiones

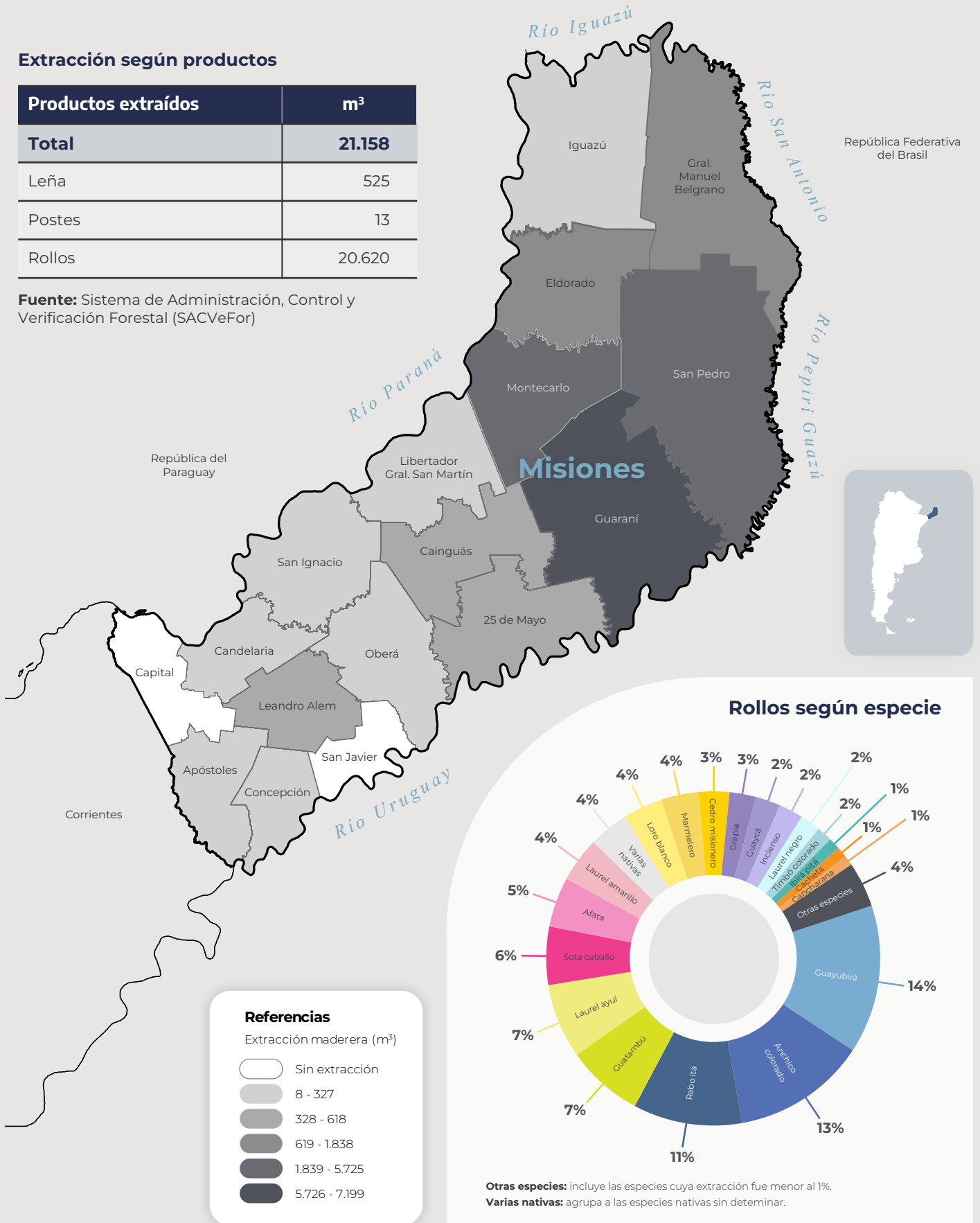
Extracción maderera en bosques nativos por departamento

Año 2024 - 1er trimestre

Extracción según productos

Productos extraídos	m ³
Total	21.158
Leña	525
Postes	13
Rollos	20.620

Fuente: Sistema de Administración, Control y Verificación Forestal (SACVeFor)



Afata (*Cordia trichotoma*), anchico colorado (*Parapiptadenia rigida*), cacheta (*Schefflera morototoni*), cancharana (*Cabralea canjerana*), cedro misionero (*Cedrela* sp.), guayacá (*Ocotea puberula*), guayubirá (*Patagonula americana*), guatambú (*Balfourodendron riedelianum*), grapia (*Apuleia leiocarpa*), ibirá pitá (*Peltophorum dubium*), incienso (*Myrocarpus frondosus*), laurel amarillo (*Nectandra lanceolata*), laurel ayuí (*Nectandra* sp.), laurel negro (*Nectandra megapotamica*), loro blanco (*Bastardiopsis densiflora*), marmelero (*Rupretchia laxiflora*), rabo itá (*Lonchocarpus leucantus*), sota caballo (*Luehea divaricata*), tímbo colorado (*Enterolobium contortisiliquum*).