



Provincia de Misiones

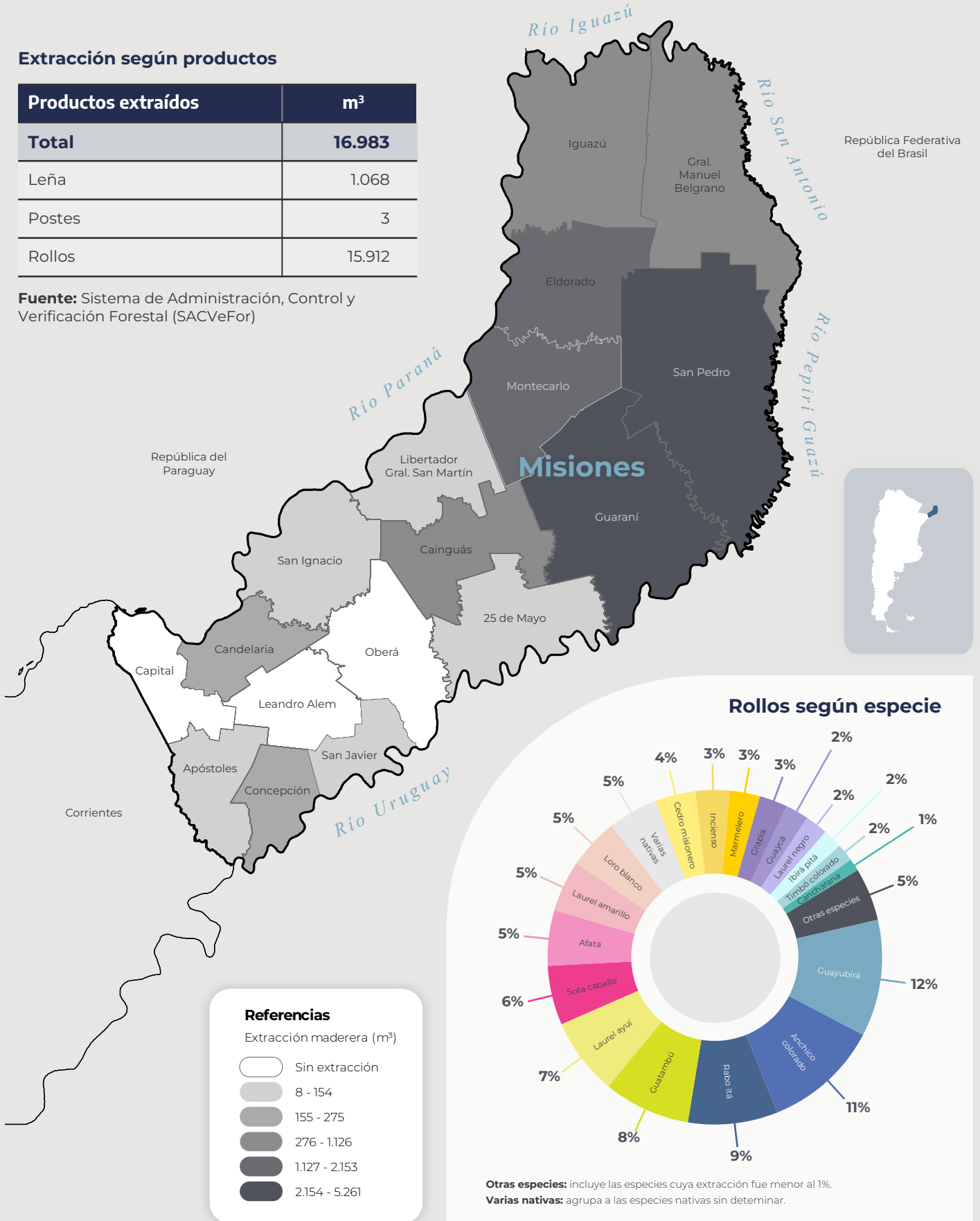
Extracción maderera en bosques nativos por departamento

Año 2024 - 2do trimestre

Extracción según productos

Productos extraídos	m ³
Total	16.983
Leña	1.068
Postes	3
Rollos	15.912

Fuente: Sistema de Administración, Control y Verificación Forestal (SACVeFor)



Afata (*Cordia trichotoma*), anchico colorado (*Parapiptadenia rigida*), cancharana (*Cabralea canjerana*), cedro misionero (*Cedrela sp.*), guaycá (*Ocotea puberula*), guayubirá (*Patagonula americana*), guatambú (*Balfourodendron riedelianum*), grapia (*Apuleia leiocarpa*), ibirá pitá (*Peltophorum dubium*), inciense (*Myrocarpus frondosus*), laurel amarillo (*Nectandra lanceolata*), laurel ayuí (*Nectandra sp.*), laurel negro (*Nectandra megapotamica*), loro blanco (*Bastardiopsis densiflora*), marmelero (*Rupretchia laxiflora*), rabo Itá (*Lonchocarpus leucantus*), sota caballo (*Luehea divaricata*), timbó colorado (*Enterolobium contortisiliquum*).