

A network diagram consisting of blue circular nodes connected by thin blue lines, forming a complex web-like structure across the entire page.

Monitor social

Mercado de trabajo, principales indicadores (EPH)

(4to. trimestre 2017)

Consejo Nacional
de Coordinación
de Políticas Sociales



Presidencia
de la Nación



RESUMEN

- ❑ La **desocupación** en el cuarto trimestre de 2017 **se ubicó en 7,2%**, lo que implica **una baja** de 1,1 p.p respecto al trimestre anterior y de 0,4 p.p en relación a mismo periodo de 2016.
- ❑ La menor desocupación se da en un contexto en donde **la tasa de empleo se incrementó más que proporcionalmente a la tasa de actividad respecto al trimestre anterior**, por lo que mercado de trabajo tuvo una dinámica muy positiva.
- ❑ Las tasas de subocupación demandante y de ocupación demandante de empleo, también cayeron en relación al trimestre anterior.
- ❑ Los intervalos de confianza indican que **la baja en la desocupación respecto al tercer trimestre fue significativa**, con una confianza de 90%.
- ❑ San Juan, Tucumán, Córdoba y San Luis son los aglomerados que registraron la mayor caída en la desocupación. Resistencia, Santiago del Estero y Viedma por su parte, mostraron las mayores subas.





TASA DE ACTIVIDAD Y EMPLEO

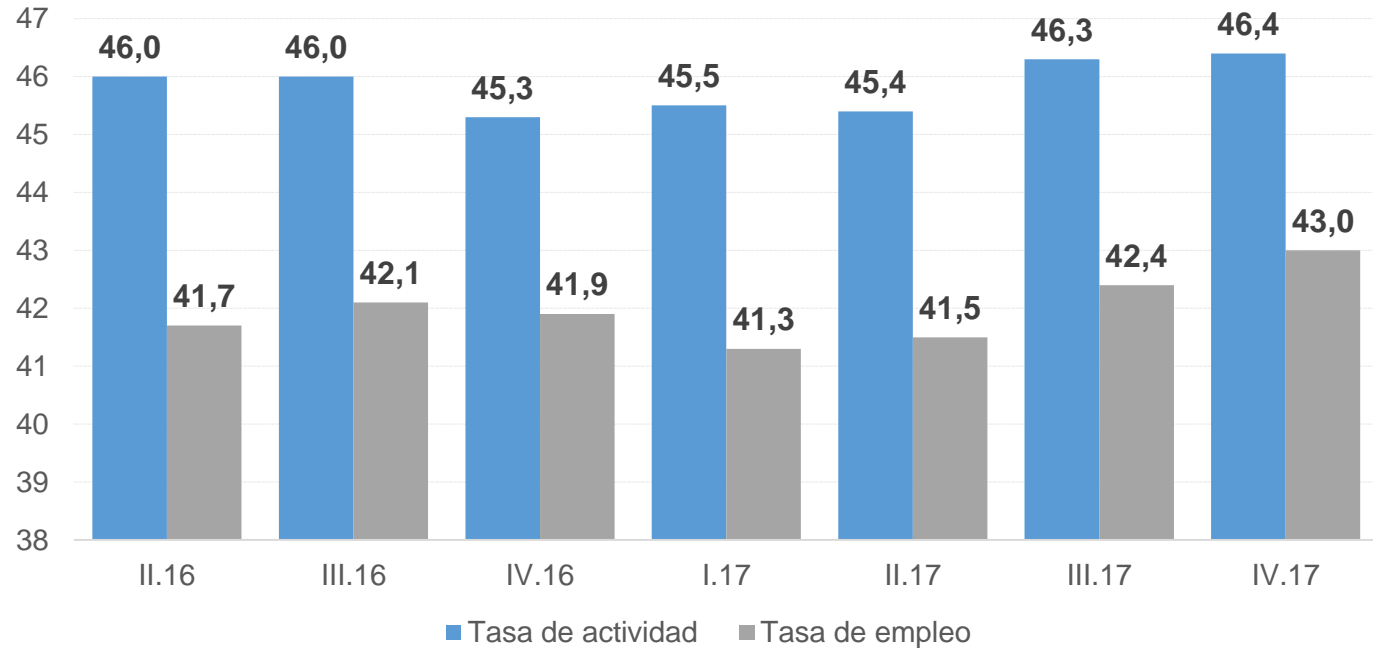
La tasa de actividad fue de 46,4 en el IV trimestre de 2017 mientras que la tasa de empleo fue de 43,0.

La tasa de actividad se incrementó 0,1 pp respecto al trimestre anterior mientras que la tasa de empleo un 0,6 pp.

En términos interanuales, ambas tasas se incrementaron 1,1 pp.

TASAS DE ACTIVIDAD Y EMPLEO 2016-2017. AGLOMERADOS URBANOS.

En porcentajes



Fuente: elaboración propia en base a INDEC





TASA DE DESEMPLEO

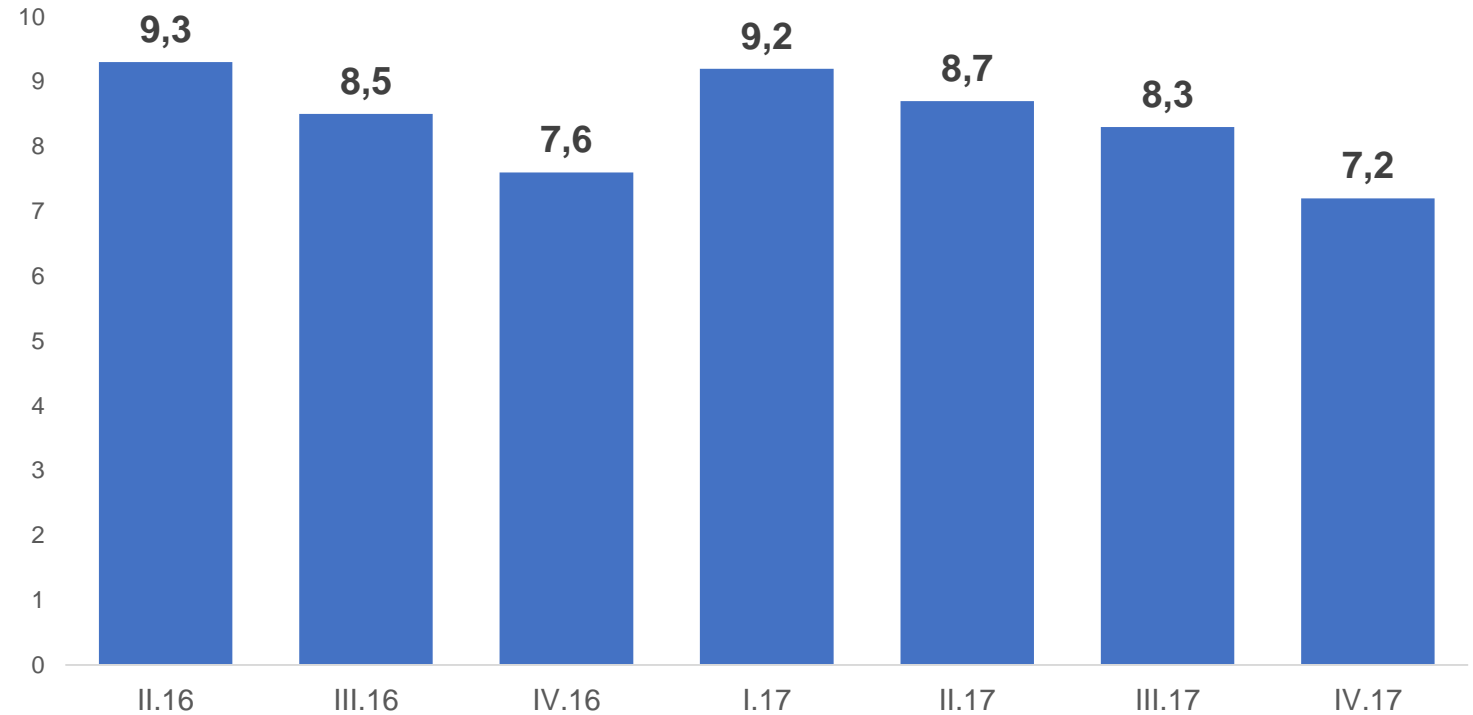
La tasa de desempleo fue de 7,2 en el IV trimestre de 2017.

Lo anterior implica una caída de 1,1 pp respecto al trimestre anterior.

En términos interanuales, la tasa de desempleo tuvo una caída de 0,4 pp.

TASAS DESEMPLEO 2016-2017. AGLOMERADOS URBANOS.

En porcentajes



Fuente: elaboración propia en base a INDEC

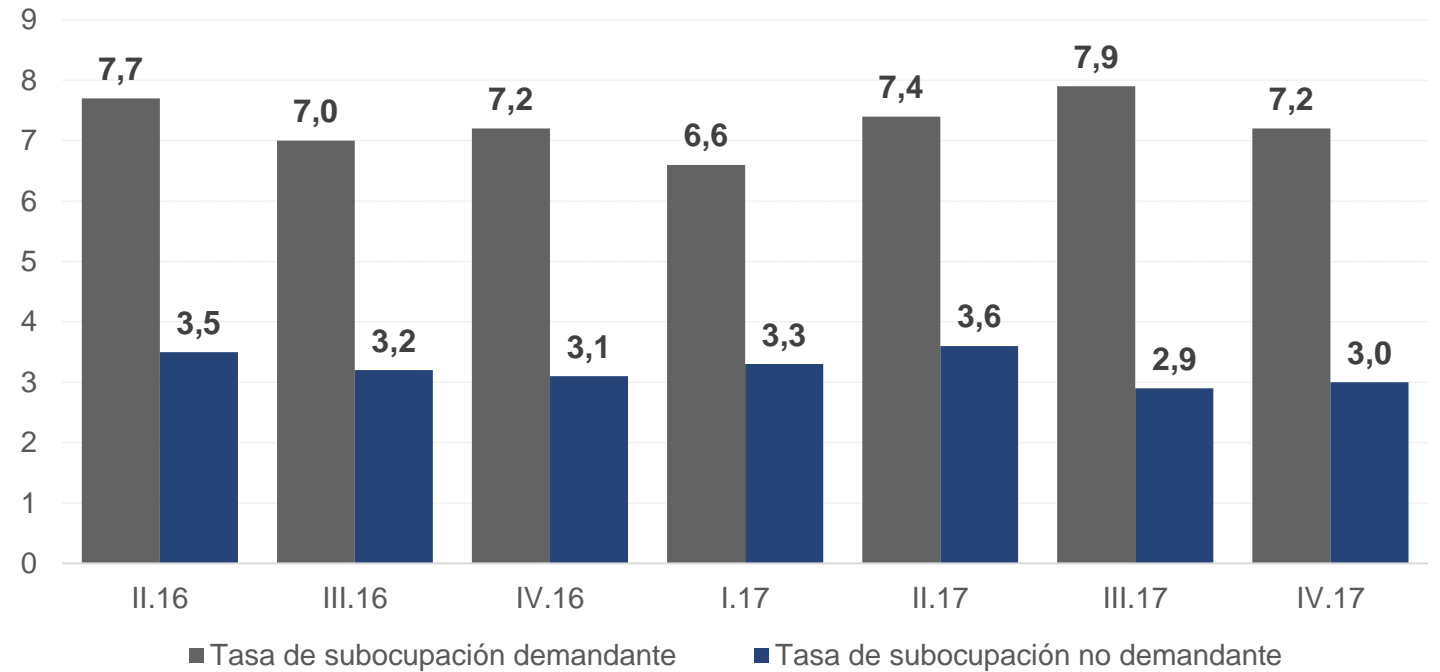


TASA DE SUBOCUPACIÓN

La tasa de subocupación demandante fue 7,2 en el IV trimestre de 2017 lo que implica una caída 0,7 pp respecto al trimestre anterior.

En términos interanuales, la tasa de subocupación demandante no varió.

TASAS DE SUBOCUPACIÓN 2016-2017. AGLOMERADOS URBANOS.
En porcentajes



Fuente: elaboración propia en base a INDEC



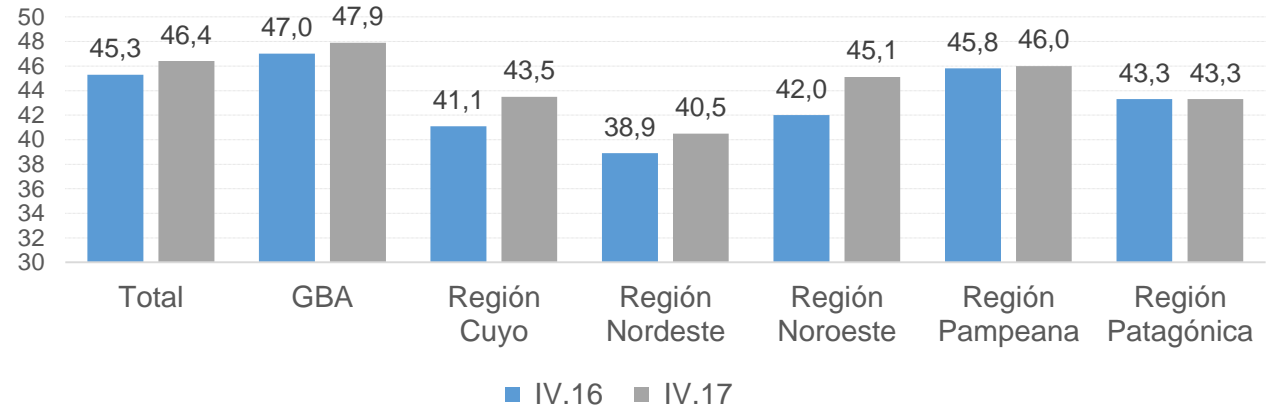


TASA DE ACTIVIDAD Y EMPLEO POR REGIONES

En términos interanuales, la tasa de actividad y empleo tuvo su mayor variación positiva en las regiones Noroeste y Cuyo.

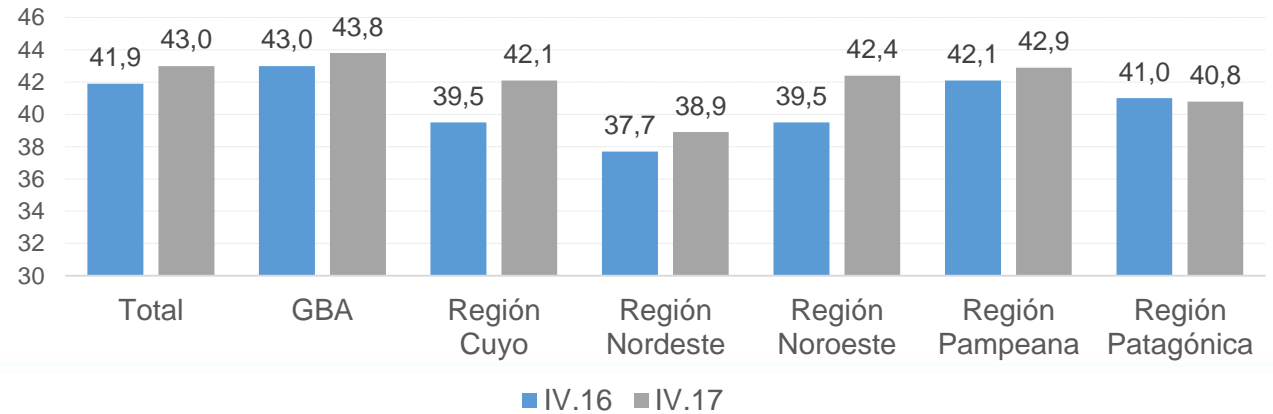
TASAS DE ACTIVIDAD POR REGIONES.

En porcentajes



TASAS DE EMPLEO POR REGIONES.

En porcentajes



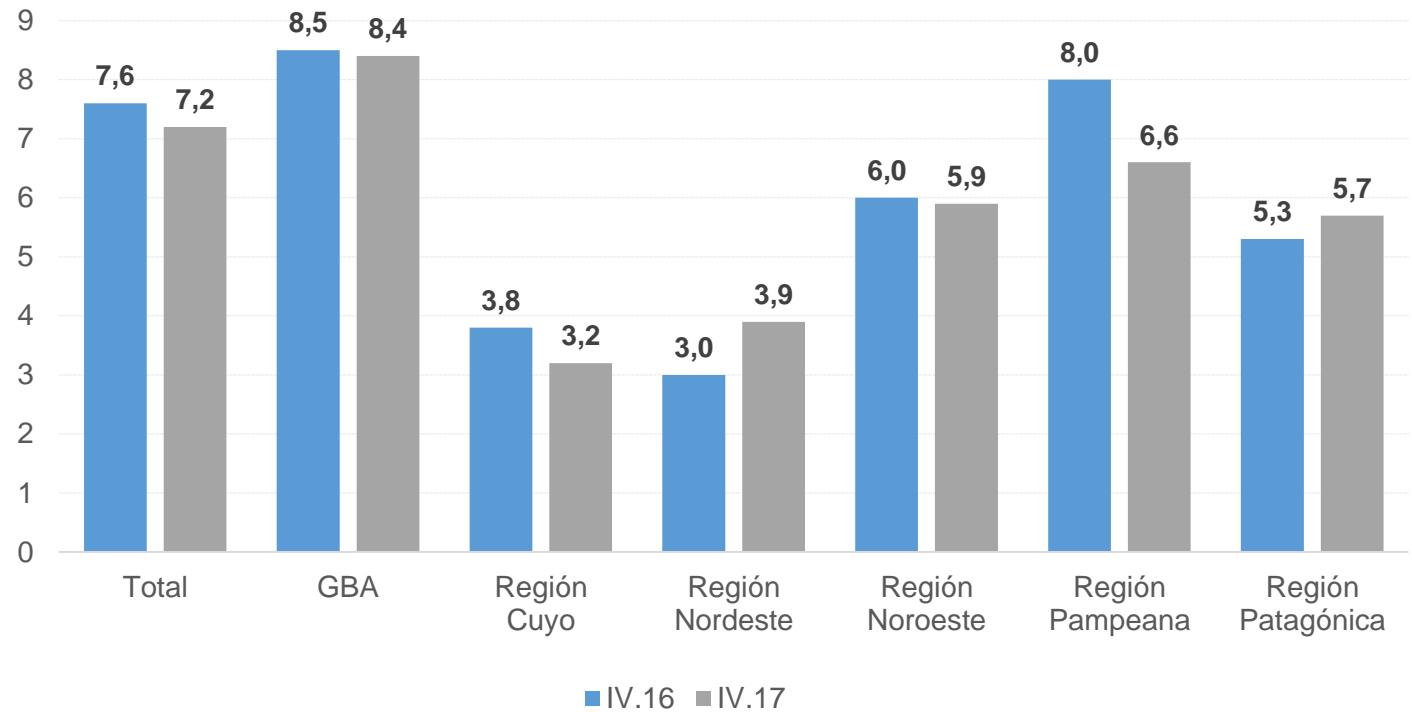


TASA DE DESEMPLEO POR REGIONES

En términos interanuales, la tasa de desocupación cayó en mayor proporción en la Región Pampeana.

TASAS DE DESEMPLEO POR REGIONES.

En porcentajes



Fuente: elaboración propia en base a INDEC

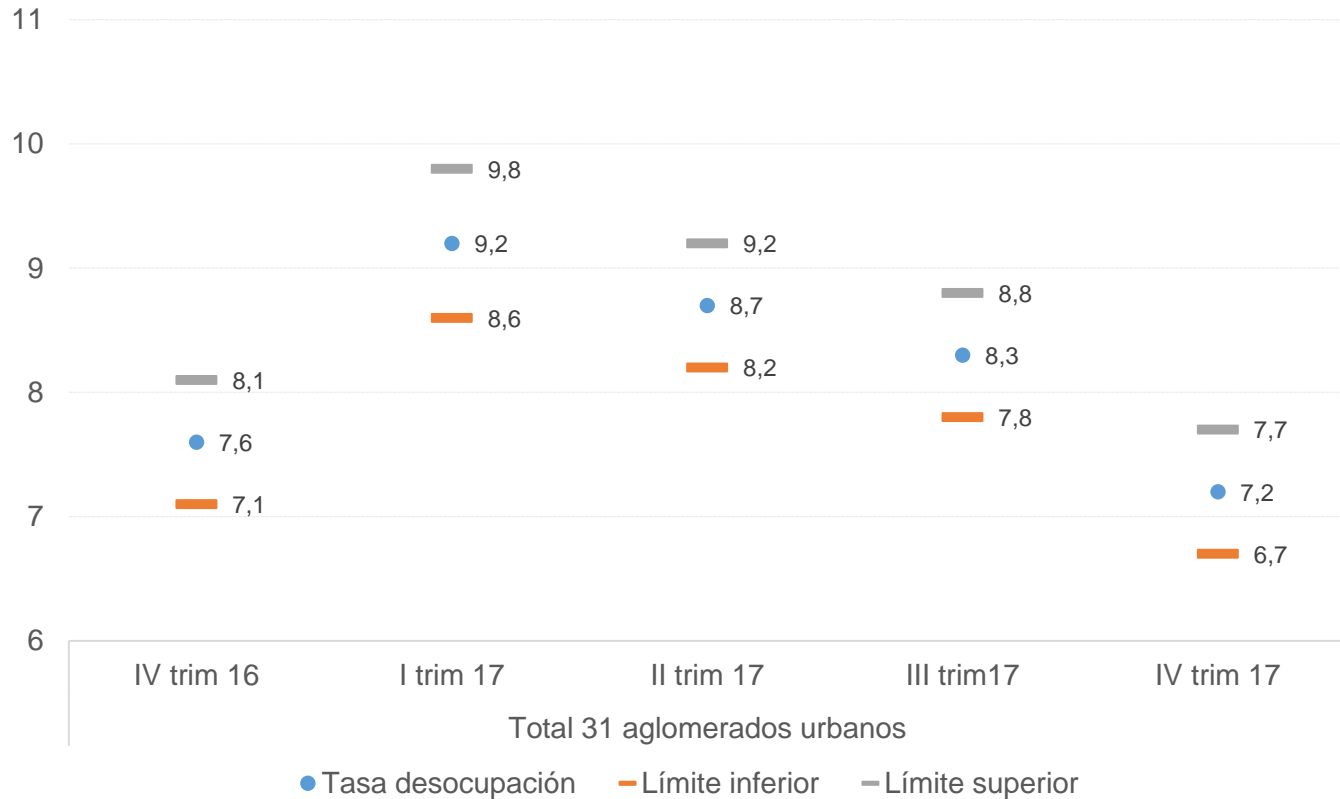




TASA DE DESEMPLEO E INTERVALOS DE CONFIANZA

Al analizar los intervalos de confianza, se observa que la caída de la tasa de desempleo respecto al trimestre anterior fue significativa en términos estadísticos.

TASAS DE DESEMPLEO Intervalos de confianza



Fuente: elaboración propia en base a INDEC



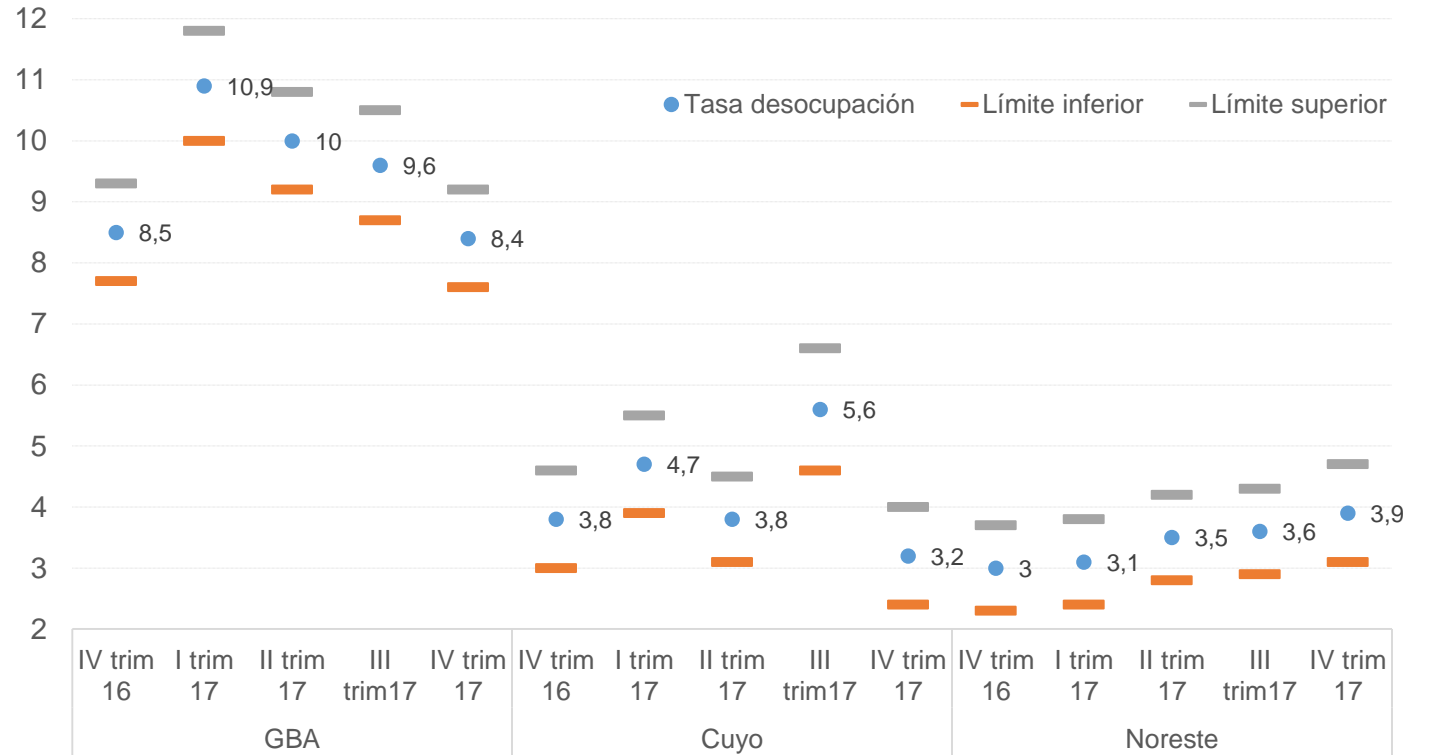


TASA DE DESEMPLEO E INTERVALOS DE CONFIANZA

La caída del desempleo en la Región Cuyo fue significativa al comparar con el trimestre anterior.

TASAS DE DESEMPLEO POR REGIONES

Intervalos de confianza



Fuente: elaboración propia en base a INDEC



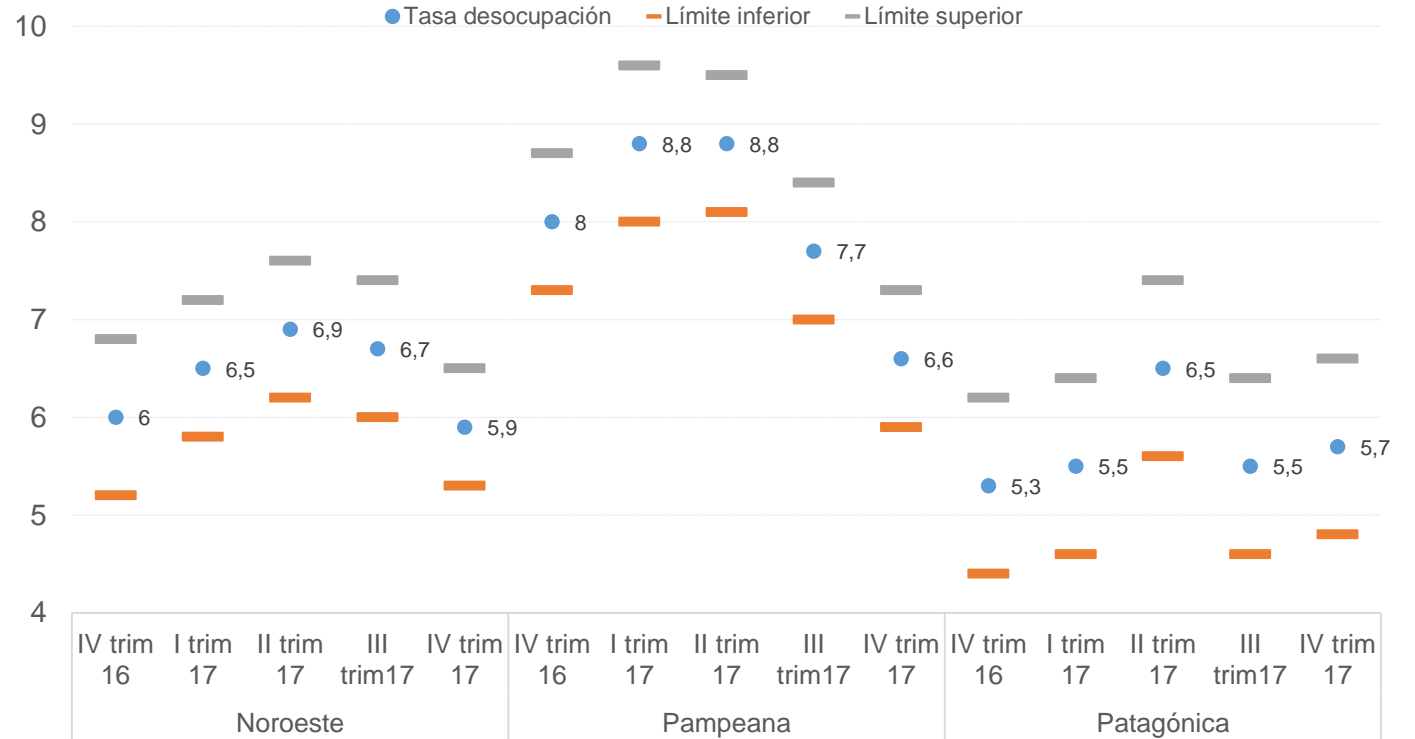


TASA DE DESEMPLEO E INTERVALOS DE CONFIANZA

Para las regiones Noroeste, Pampeana y Patagónica no puede afirmarse que la caída ha sido estadísticamente significativa.

TASAS DE DESEMPLEO POR REGIONES

Intervalos de confianza



Fuente: elaboración propia en base a INDEC





EVOLUCIÓN DEL EMPLEO REGISTRADO

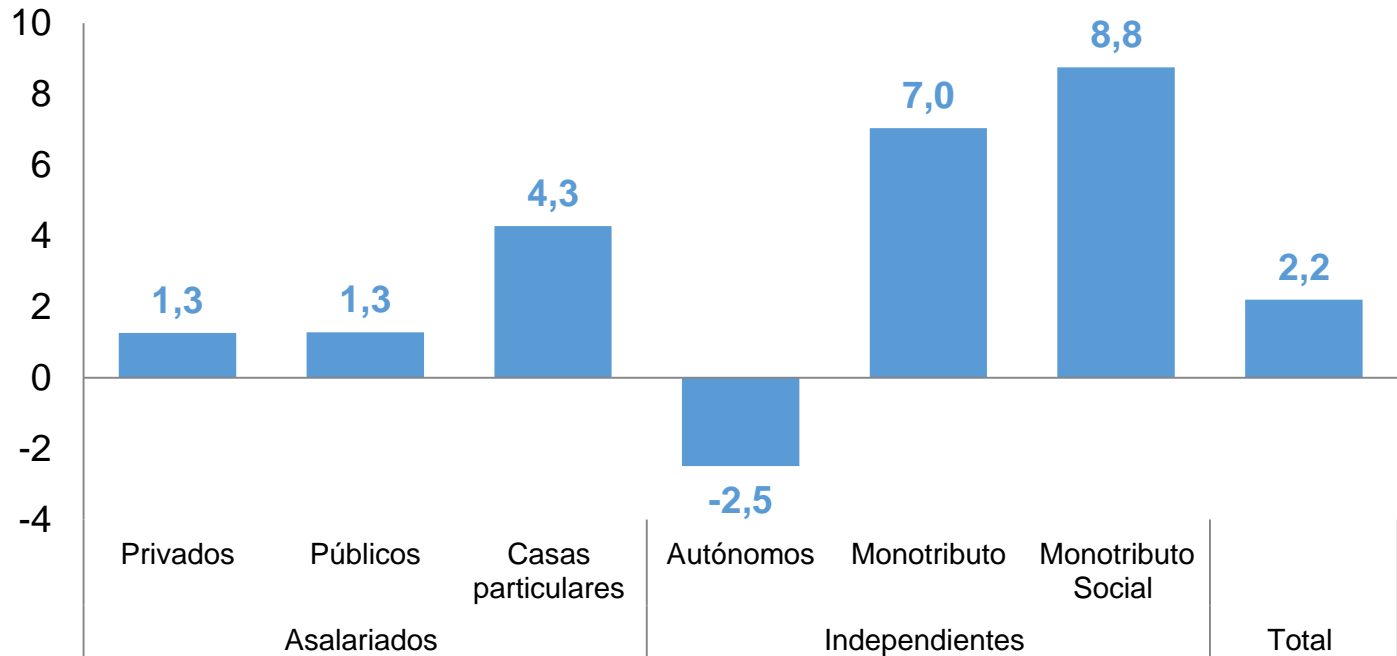
La menor tasa de desempleo se da en un contexto de crecimiento del trabajo registrado. La cantidad de trabajadores registrados en la seguridad social creció un 2,2% anual en el 4° trimestre de 2017.

El crecimiento fue más elevado en los trabajadores independientes, pero heterogéneo: declinó autónomos y aumentaron los monotributistas.

Entre los asalariados, se destaca el crecimiento de los trabajadores en casas particulares (+4,3%).

EVOLUCIÓN DE LOS TRABAJADORES REGISTRADOS EN LA SEGURIDAD SOCIAL SEGÚN TIPO DE INSERCIÓN LABORAL. TOTAL PAÍS.

Variación interanual



Fuente: elaboración propia en base a MTEySS



DESEMPLEO POR AGLOMERADO

Mar del Plata fue el aglomerado con mayor tasa de desocupación, seguido por los Partidos del GBA.

Todos los aglomerados tuvieron una tasa de desocupación inferior a los dos dígitos.

ALGOMERADOS CON TASA DE DESOCUPACIÓN MAYOR AL NIVEL NACIONAL

Aglomerado	III.17	Var. Anual En p.p
Mar del Plata - Batán	9,3	0,3
Partidos del GBA	9,2	-1,1
Rawson- Trelew	8,9	0,4
Salta	8,3	-0,2
Santa Rosa - Toay	7,8	1
Gran Rosario	7,6	-0,8
Gran Catamarca	7,4	-1,2
Total	7,2	-1,1

NOTA: los aglomerados Partidos del GBA, Gran Mendoza, Gran San Juan, Gran Resistencia, La Rioja, Santiago del Estero-La Banda, San Nicolás- Villa Constitución y Rawson- Trelew se encuentran en revisión de cobertura geográfica por cuestiones cartográficas.





DESEMPLEO POR AGLOMERADO

La bajas más relevantes se observaron en San Juan, Gran Tucumán y Gran Córdoba.

Por su parte, Gran Resistencia, Santiago del Estero-La Banda y Viedma-Carmen de Patagones subió el significativamente el desempleo.

BAJAS MÁS RELEVANTES

Aglomerado	III.17	IV.17	Var. En p.p
Gran San Juan *	9	4,8	-4,2
Gran Tucumán - Tafí Viejo *	7,7	5	-2,7
Gran Córdoba *	9,1	6,6	-2,5
San Luis - El Chorrillo	3,5	1,2	-2,3
Gran Mendoza *	4,4	2,7	-1,7
Gran Paraná	4,6	3	-1,6

ALZAS MÁS RELEVANTES

Aglomerado	III.17	IV.17	Var. En p.p
Gran Resistencia *	3,4	6,1	2,7
Santiago del Estero-La Banda *	2,4	4,3	1,9
Viedma- Carmen de Patagones	1,7	3,6	1,9
Santa Rosa - Toay	6,8	7,8	1
La Rioja *	2,8	3,7	0,9
Río Gallegos	6	6,9	0,9

NOTA: los aglomerados Partidos del GBA, Gran Mendoza, Gran San Juan, Gran Resistencia, La Rioja, Santiago del Estero-La Banda, San Nicolás- Villa Constitución y Rawson- Trelew se encuentran en revisión de cobertura geográfica por cuestiones cartográficas.



ANEXO METODOLÓGICO

Definiciones básicas:

Tasa de actividad: Calculada como porcentaje entre la PEA y la población total de referencia.

Tasa de empleo: Calculada como porcentaje entre la población ocupada y la población total de referencia.

Tasa de desocupación: Calculada como porcentaje entre la población desocupada y la PEA.

Tasa de subocupación: Calculada como porcentaje entre la población subocupada y la PEA.

Tasa de subocupación demandante: Calculada como porcentaje entre la población de subocupados demandantes y la PEA.

Tasas de ocupados demandantes de empleo: Calculada como porcentaje entre la población de ocupados demandantes de empleo y la PEA.

Población económicamente activa (PEA): La integran las personas que tienen una ocupación o que sin tenerla la están buscando activamente. Está compuesta por la población ocupada más la población desocupada. Contempla a la población de 10 años y más.

Población ocupada: Conjunto de personas que tiene por lo menos una ocupación, es decir que en la semana de referencia ha trabajado como mínimo una hora (en una actividad).

Población desocupada: Se refiere a personas que, no teniendo ocupación, están buscando activamente trabajo.

Población subocupada: Se refiere a la subocupación por insuficiencia de horas, visible u horaria y comprende a los ocupados que trabajan menos de 35 horas semanales por causas involuntarias y están dispuestos a trabajar más horas.