

# Mensuario Estadístico Frutícola

 **senasa JUNIO 2024**

**PERAS: Exportaciones de Río Negro y Neuquén en toneladas, por mes y país de destino. Junio de 2024.**

Destino	Ene	Feb	Mar	Abr	May	Jun	Total
Brasil	7.511	13.720	16.890	13.914	12.800	10.426	75.261
Rusia	107	5.460	11.102	10.956	13.743	4.586	45.955
Estados Unidos	1.313	8.691	12.177	11.065	8.041	2.830	44.117
México	0	0	205	749	3.653	3.954	8.561
Italia	0	7.316	6.561	2.124	22	24	16.048
Perú	139	983	1.033	1.546	1.278	662	5.642
Canadá	87	1.506	2.482	2.244	1.413	607	8.338
Paraguay	308	605	518	629	505	392	2.958
Países Bajos (Holanda)	94	1.477	2.284	1.165	451	70	5.542
Ecuador	48	212	112	230	138	159	899
Bolivia	132	346	234	333	288	301	1.634
Francia	0	1.063	1.603	890	217	0	3.774
Alemania	24	1.028	1.604	950	607	117	4.331
Colombia	47	41	117	46	116	117	484
Israel	0	597	1.038	827	375	24	2.860
Reino Unido	24	588	534	627	310	205	2.289
Emiratos Árabes Unidos	0	0	286	440	460	176	1.362
China	0	0	44	105	169	164	482
Panamá	0	46	0	115	23	0	184
Costa Rica	0	0	116	115	184	115	531
Otros	335	1.012	1.989	1.877	1.066	405	6.683
<b>Total</b>	<b>10.170</b>	<b>44.691</b>	<b>60.929</b>	<b>50.947</b>	<b>45.860</b>	<b>25.334</b>	<b>237.931</b>
<b>Acumulado Anual</b>	<b>10.170</b>	<b>54.861</b>	<b>115.790</b>	<b>166.737</b>	<b>212.597</b>	<b>237.931</b>	

Fuente: Senasa.

**PERAS: Exportaciones de Río Negro y Neuquén en toneladas, por año, variación y país de destino. 2021 / Junio de 2024.**

Destino	2021	2022	2023	Ene-Jun 2023	Ene-Jun 2024	Variación 2024/2023
Brasil	97.476	101.809	133.137	78.752	75.261	-4%
Rusia	73.632	46.671	56.473	50.298	45.955	-9%
Estados Unidos	44.353	39.889	41.682	41.489	44.117	6%
México	10.209	9.409	13.544	7.691	8.561	11%
Italia	17.485	16.952	12.744	12.744	16.048	26%
Perú	12.298	10.270	11.666	5.066	5.642	11%
Canadá	10.050	7.611	7.961	7.831	8.338	6%
Paraguay	1.650	2.798	5.228	3.153	2.958	-6%
Países Bajos (Holanda)	5.646	8.249	3.668	3.626	5.542	53%
Ecuador	1.533	2.174	3.177	1.297	899	-31%
Bolivia	3.236	2.747	3.017	1.627	1.634	0%
Francia	4.761	5.558	2.948	2.948	3.774	28%
Alemania	3.182	4.344	2.910	2.910	4.331	49%
Colombia	2.755	1.962	2.447	236	484	105%
Israel	1.489	2.312	1.980	1.980	2.860	44%
Reino Unido	2.407	1.903	1.543	1.518	2.289	51%
Emiratos Árabes Unidos	988	2.031	1.306	1.306	1.362	4%
China	1.479	786	924	728	482	-34%
Panamá	891	704	893	184	184	0%
Costa Rica	899	788	873	576	531	-8%
Otros	7.769	8.844	6.231	4.483	6.683	49%
<b>Total</b>	<b>304.188</b>	<b>277.809</b>	<b>314.352</b>	<b>230.443</b>	<b>237.931</b>	<b>3%</b>

Fuente: Senasa.

## PERAS: Exportaciones, mercado interno e industrialización, de Río Negro y Neuquén, en toneladas por mes. 2020 / Junio de 2024.

Pera en fresco (t)	TOTAL 2020	TOTAL 2021	TOTAL 2022	TOTAL 2023	2024							
					Ene	Feb	Mar	Abr	May	Jun	Total	%
Exportación	334.335	307.032	277.809	314.985	10.170	44.691	60.929	50.947	45.860	25.334	237.931	51%
Mercado Interno	115.396	123.313	115.108	124.751	5.933	11.465	13.357	12.372	8.735	10.014	61.876	13%
Industria	176.381	163.611	173.254	214.103	5.705	44.501	62.631	30.478	17.623	7.451	168.389	36%
<b>Total</b>	<b>626.112</b>	<b>593.956</b>	<b>566.170</b>	<b>653.840</b>	<b>21.808</b>	<b>100.657</b>	<b>136.917</b>	<b>93.797</b>	<b>72.218</b>	<b>42.799</b>	<b>468.196</b>	<b>100%</b>

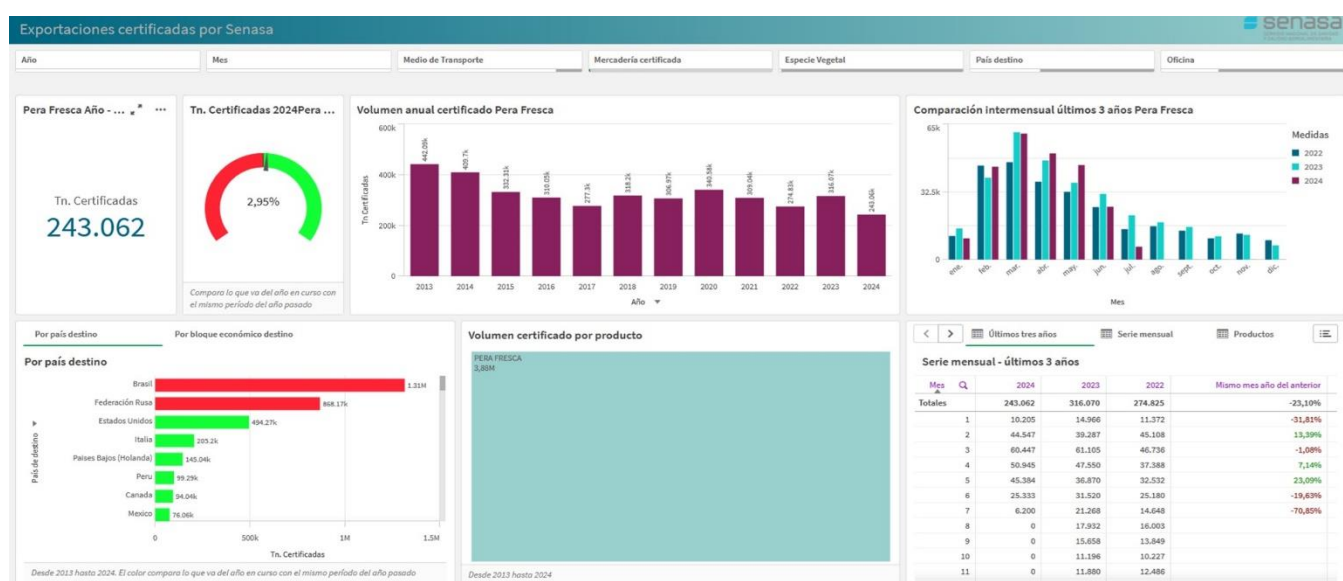
Fuente: Senasa.

## PERAS: Industrialización de Río Negro y Neuquén, procesado fuera y dentro de Patagonia, en toneladas por mes. 2020 / Junio de 2024.

Industria (t)	TOTAL 2020	TOTAL 2021	TOTAL 2022	TOTAL 2023	2024							
					Ene	Feb	Mar	Abr	May	Jun	Total	%
Procesado fuera Patagonia	29.416	29.312	41.163	42.464	431	5.808	8.425	7.460	6.095	1.122	29.341	17%
Procesado en Patagonia	146.965	134.299	132.091	171.639	5.274	38.693	54.206	23.018	11.528	6.329	139.048	83%
<b>Total</b>	<b>176.381</b>	<b>163.611</b>	<b>173.254</b>	<b>214.103</b>	<b>5.705</b>	<b>44.501</b>	<b>62.631</b>	<b>30.478</b>	<b>17.623</b>	<b>7.451</b>	<b>168.389</b>	<b>100%</b>

Fuente: Senasa.

## Peras certificadas durante junio de 2024.



Fuente: Senasa. Información de acceso público a través del enlace: <https://acortar.link/CirASe>

**MANZANAS: Exportaciones de Río Negro y Neuquén en toneladas, por mes y país de destino. Junio de 2024.**

Destino	Ene	Feb	Mar	Abr	May	Jun	Total
Brasil	1.597	1.031	2.202	3.219	3.999	2.273	14.321
Bolivia	867	720	1.227	1.070	850	758	5.492
Paraguay	1.367	1.195	1.441	1.279	979	964	7.225
Estados Unidos	0	40	20	12	394	414	880
Reino Unido	0	0	191	575	736	359	1.860
Rusia	0	85	387	137	1.234	556	2.399
Alemania	0	0	0	180	664	875	1.719
Ecuador	0	0	45	0	64	67	176
Francia	0	0	0	270	664	254	1.188
Israel	0	0	42	21	233	255	551
Canadá	0	0	50	0	0	0	50
Noruega	0	233	360	127	64	42	826
Países Bajos (Holanda)	0	21	21	185	486	358	1.072
India	0	0	147	190	0	0	337
España	0	0	0	21	245	127	393
Bélgica	0	0	0	0	128	43	170
Perú	43	44	125	98	260	98	667
Colombia	0	0	45	0	21	0	66
México	0	0	0	0	0	0	0
Costa Rica	0	0	0	0	0	0	0
Otros	19	0	300	0	18	161	498
<b>Total</b>	<b>3.893</b>	<b>3.369</b>	<b>6.603</b>	<b>7.384</b>	<b>11.037</b>	<b>7.605</b>	<b>39.890</b>
<b>Acumulado Anual</b>	<b>3.893</b>	<b>7.261</b>	<b>13.865</b>	<b>21.248</b>	<b>32.285</b>	<b>39.890</b>	

Fuente: Senasa.

**MANZANAS: Exportaciones de Río Negro y Neuquén en toneladas, por año, variación y país de destino. 2021 / Junio de 2024.**

Destino	2021	2022	2023	Ene-Jun 2023	Ene-Jun 2024	Variación 2024/2023
Brasil	23.719	19.046	26.959	9.334	14.321	53%
Bolivia	14.688	11.857	13.140	5.498	5.492	0%
Paraguay	2.677	7.722	11.760	5.779	7.225	25%
Estados Unidos	5.595	3.373	4.599	3.407	880	-74%
Reino Unido	2.368	2.565	2.649	1.978	1.860	-6%
Rusia	8.738	3.517	2.185	1.887	2.399	27%
Alemania	3.695	2.702	2.108	1.697	1.719	1%
Ecuador	1.233	408	1.896	1.187	176	-85%
Francia	3.033	2.518	1.175	1.132	1.188	5%
Israel	1.796	1.508	1.128	491	551	12%
Canadá	0	1.034	1.126	1.046	50	-95%
Noruega	1.798	1.693	804	804	826	3%
Países Bajos (Holanda)	2.367	1.150	701	616	1.072	74%
India	1.193	661	676	676	337	-50%
España	1.213	721	537	496	393	-21%
Bélgica	1.267	553	468	192	170	-11%
Perú	788	399	420	202	667	230%
Colombia	249	69	302	91	66	-27%
México	0	0	255	85	0	-100%
Costa Rica	42	0	204	204	0	-100%
Otros	2.441	1.234	555	441	498	13%
<b>Total</b>	<b>78.903</b>	<b>62.729</b>	<b>73.647</b>	<b>37.244</b>	<b>39.890</b>	<b>7%</b>

Fuente: Senasa.

## MANZANAS: Exportaciones, mercado interno e industrialización, de Río Negro y Neuquén, en toneladas por mes. 2020 / Junio de 2024.

Manzana en fresco (t)	TOTAL 2020	TOTAL 2021	TOTAL 2022	TOTAL 2023	2024							
					Ene	Feb	Mar	Abr	May	Jun	Total	%
Exportación	97.206	78.198	62.729	72.979	3.893	3.369	6.603	7.384	11.037	7.605	39.890	15%
Mercado Interno	271.079	259.881	240.464	237.663	16.355	16.519	22.381	19.233	18.201	17.258	109.947	41%
Industria	209.722	156.607	117.931	218.106	3.584	9.095	26.635	41.168	26.324	9.133	115.939	44%
<b>Total</b>	<b>578.007</b>	<b>494.686</b>	<b>421.124</b>	<b>528.748</b>	<b>23.832</b>	<b>28.983</b>	<b>55.619</b>	<b>67.785</b>	<b>55.562</b>	<b>33.996</b>	<b>265.776</b>	<b>100%</b>

Fuente: Senasa.

## MANZANAS: Industrialización de Río Negro y Neuquén, procesado fuera y dentro de Patagonia, en toneladas por mes. 2020 / Junio de 2024.

Industria (t)	TOTAL 2020	TOTAL 2021	TOTAL 2022	TOTAL 2023	2024							
					Ene	Feb	Mar	Abr	May	Jun	Total	%
Procesado fuera Patagonia	13.256	7.772	24.098	26.201	254	977	3.834	3.259	2.917	1.134	12.375	11%
Procesado en Patagonia	196.466	148.835	93.833	191.904	3.330	8.118	22.801	37.909	23.407	7.999	103.564	89%
<b>Total</b>	<b>209.722</b>	<b>156.607</b>	<b>117.931</b>	<b>218.106</b>	<b>3.584</b>	<b>9.095</b>	<b>26.635</b>	<b>41.168</b>	<b>26.324</b>	<b>9.133</b>	<b>115.939</b>	<b>100%</b>

Fuente: Senasa.

## Manzanas certificadas durante junio de 2024.



Fuente: Senasa. Información de acceso público a través del enlace: <https://acortar.link/ClrASe>

## CEREZAS: Exportaciones de Patagonia en toneladas, por mes, provincia y país de destino. 2022.

Destino	Enero 2022				Febrero 2022			Marzo 2022		Noviembre 2022				Diciembre 2022				Total 2022
	Chubut	Río Negro	Santa Cruz	Total	Chubut	Santa Cruz	Total	Santa Cruz	Total	Chubut	Neuquén	Río Negro	Total	Chubut	Neuquén	Río Negro	Total	
Alemania	0,0	0,0	0,0	0,0	0,6	0,0	0,6	0,0	0,0	0,0	0,0	2,3	2,3	0,6	1,2	2,2	4,04	7,0
Arabia Saudita	5,4	0,0	0,0	5,4	0,0	0,0	0,0	0,0	0,0	0,0	2,4	0	2,4	3	5,4	0	8,4	16,2
Bahrein	3,0	0,0	5,0	8,0	1,2	3,4	4,6	0,0	0,0	0,0	0,0	1,2	1,2	5,4	0	0	5,4	19,2
Bélgica	0,0	0,0	0,0	0,0	0,0	0,0	0,0	0,0	0,0	0,0	0,0	1	0,6	0	0	0	0	0,6
Brasil	0,0	0,0	0,0	0,0	0,0	0,0	0,0	0,0	0,0	0,0	0,0	5,2	5,2	0	0	0	46,6	51,8
Canadá	0,0	0,0	19,0	19,0	0,0	10,1	10,1	0,0	0,0	0,0	0,0	9,0	9,0	0	11,8	0	11,8	50,0
China	0,0	84,9	72,0	156,9	0,0	144,0	144,0	129,6	129,6	0,0	277,2	230,3	507,5	59,2	517,5	348	924,7	1.862,7
Emiratos Árabes Unidos	54,0	0,0	54,3	108,3	9,6	56,0	65,5	6,2	6,2	0,0	4,8	5,9	10,7	69	24,6	3	96,6	287,4
España	82,2	3,9	49,3	135,4	1,5	65,6	67,1	0,0	0,0	9,0	3,0	31,7	43,7	238,5	1,2	68,3	308	554,1
Estados Unidos	317,0	160,0	72,0	549,0	0,0	57,6	57,6	0,0	0,0	10,9	60,0	137,7	208,5	712,9	91,2	240,9	1045,1	1.860,2
Francia	0,0	0,0	0,0	0,0	0,0	0,0	0,0	0,0	0,0	0,0	1,1	2	2,8	0	4,1	37,9	42	44,8
Hong Kong	0,0	0,0	0,0	0,0	0,0	0,0	0,0	0,0	0,0	0,0	0,0	12	12,0	3	0	6	9	21,0
India	0,0	0,0	1,1	1,1	0,0	3,4	3,4	0,0	0,0	0,0	0,0	0,0	0,0	0	0	0	0	4,5
Italia	0,0	0,0	0,0	0,0	0,0	0,0	0,0	0,0	0,0	0,0	0,0	5	5,0	12,1	0	2,24	14,4	19,4
Kuwait	22,8	0,0	0,0	22,8	3,0	0,0	3,0	0,0	0,0	0,0	1,2	0,0	1,2	7,8	1,2	0	9	36,0
Malasia	0,0	0,0	1,1	1,1	0,0	0,0	0,0	0,0	0,0	0,0	0,0	0,0	0,0	4,8	8,4	0	13,2	14,3
Oman	0,0	0,0	0,0	0,0	0,0	0,0	0,0	0,0	0,0	0,0	0,0	0	0,0	1,2	0	0	1,2	1,2
Países Bajos (Holanda)	0,0	0,0	0,0	0,0	0,0	0,0	0,0	0,0	0,0	0,0	0,0	8	8,5	0	3,6	15,3	18,9	27,4
Paraguay	0,0	0,0	0,0	0,0	0,0	0,0	0,0	0,0	0,0	0,0	0,0	2	2,0	0	0,8	2,1	2,8	4,8
Qatar	3,6	0,0	3,4	7,0	3,0	1,7	4,7	0,0	0,0	0,0	0,0	2,4	2,4	2,4	3,6	0	6	20,0
Reino Unido	16,8	0,0	43,2	60,0	0,0	43,2	43,2	43,2	43,2	0,0	0,0	8,9	8,9	0	2,4	60,1	62,5	217,8
Rusia	0,0	0,0	0,0	0,0	0,0	0,0	0,0	0,0	0,0	0,0	0,0	2	1,8	0	0	1,1	1,1	-0,8
Singapur	11,2	0,0	24,6	35,8	1,2	2,2	3,4	0,0	0,0	0,0	3,0	12,0	15,0	34,8	7,2	7,2	49,2	103,5
Uruguay	11,1	0,0	0,0	11,1	0,0	0,0	0,0	0,0	0,0	0,0	0,0	0	0,0	0	0	13,2	13,2	24,3
<b>Total</b>	<b>527,1</b>	<b>248,8</b>	<b>345,1</b>	<b>1.121,0</b>	<b>20,1</b>	<b>387,0</b>	<b>407,1</b>	<b>179,0</b>	<b>179,0</b>	<b>19,9</b>	<b>352,7</b>	<b>478,2</b>	<b>850,8</b>	<b>1.154,8</b>	<b>684,2</b>	<b>854,2</b>	<b>2.693,1</b>	<b>5.251,0</b>

Fuente: Senasa.

## CEREZAS: Exportaciones de Patagonia en toneladas, por provincia y país de destino. 2023.

Destino	Enero 2023				Febrero 2023			Noviembre 2023			Diciembre 2023				Total General
	Chubut	Río Negro	Santa Cruz	Total	Santa Cruz	Total	Neuquén	Río Negro	Total	Chubut	Neuquén	Río Negro	Total		
Estados Unidos	232,6	0,0	0,0	232,6	0,0	0,0	42,6	78,9	121,5	430,2	196,2	580,9	1207,3	1.561,4	
Emiratos Árabes Unidos	66,7	0,0	51,5	118,2	15,7	15,7	0,0	0,0	0,0	25,2	42,08	6,6	73,9	207,8	
Reino Unido	96,8	0,0	14,4	111,2	56,4	56,4	0,0	5,8	5,8	16,8	6,36	121,3	144,5	317,8	
España	44,6	2,2	29,1	76,0	6,7	6,7	0,0	7,9	7,9	178,6	22,08	202,1	402,8	493,4	
Singapur	23,3	0,0	28,6	51,8	1,1	1,1	0,0	1,8	1,8	13,2	29,16	8,32	50,7	105,4	
Canadá	0,0	0,0	18,4	18,4	3,9	3,9	0,0	0,0	0,0	0,0	11,68	19,4	31,1	53,4	
Kuwait	12,8	0,0	5,6	18,4	0,0	0,0	0,0	0,0	0,0	3,6	4,8	1,2	9,6	28,0	
Malasia	1,2	0,0	9,0	10,2	0,0	0,0	0,0	0,0	0,0	1,2	17,36	0,0	18,6	28,7	
Qatar	3,6	0,0	3,4	7,0	1,1	1,1	0,0	1,1	1,1	0,6	5,4	0,5	6,5	15,7	
Bahrein	3,0	0,0	3,4	6,4	1,1	1,1	0,0	0,0	0,0	2,4	0,0	0,0	2,4	9,9	
Brasil	0,0	6,2	0,0	6,2	0,0	0,0	0,0	2,6	2,6	0,0	0,0	26,1	26,1	34,9	
Rusia	0,0	0,0	2,2	2,2	1,1	1,1	0,0	3,4	3,4	0,0	0,0	2,7	2,72	9,4	
Arabia Saudita	1,2	0,0	0,0	1,2	0,0	0,0	0,0	0,0	0,0	3	5,4	1,56	9,96	11,2	
Oman	1,2	0,0	0,0	1,2	0,0	0,0	0,0	0,0	0,0	0,0	2,4	0,0	2,4	3,6	
Nepal	0,0	0,0	1,1	1,1	0,0	0,0	0,0	0,0	0,0	0,0	0,0	0,0	0,0	1,1	
Belgica	0,0	0,0	0,0	0,0	0,0	0,0	0,0	0,6	0,6	0,0	0,0	0,0	0,0	0,6	
China	0,0	0,0	0,0	0,0	0,0	0,0	0,0	14,3	14,3	75	923,44	591,9	1590,4	1.604,7	
Francia	0,0	0,0	0,0	0,0	0,0	0,0	0,0	2,2	2,2	0,0	0,0	41,8	41,8	44,0	
Holanda	0,0	0,0	0,0	0,0	0,0	0,0	0,0	6,2	6,2	0,0	1,2	25,0	26,2	32,3	
Grecia	0,0	0,0	0,0	0,0	0,0	0,0	0,0	0,0	0,0	0,0	0,0	1,0	1,04	1,0	
Hong Kong	0,0	0,0	0,0	0,0	0,0	0,0	0,0	0,0	0,0	1,2	6,6	2,8	10,6	10,6	
India	0,0	0,0	0,0	0,0	0,0	0,0	0,0	0,0	0,0	0,0	1,12	0	1,1	1,1	
Italia	0,0	0,0	0,0	0,0	0,0	0,0	0,0	0,0	0,0	0,0	0,0	16,4	16,4	16,4	
Uruguay	0,0	0,0	0,0	0,0	0,0	0,0	0,0	0,0	0,0	0,0	0,0	19,3	19,3	19,3	
Paraguay	0,0	0,8	0,0	0,8	0,0	0,0	0,0	0,0	0,0	0,0	0,0	7,3	7,3	8,1	
<b>Total</b>	<b>486,9</b>	<b>9,2</b>	<b>166,6</b>	<b>662,7</b>	<b>87,2</b>	<b>87,2</b>	<b>42,6</b>	<b>124,8</b>	<b>167,4</b>	<b>751,0</b>	<b>1275,3</b>	<b>1676,3</b>	<b>3702,6</b>	<b>4.619,9</b>	

\*Sin movimientos en Marzo de 2023

Fuente: Senasa.

## CEREZAS: Exportaciones de Patagonia en toneladas, por provincia y país de destino. Enero de 2023.

Destino	Enero 2023				
	Chubut	Neuquén	Río Negro	Santa Cruz	Total General
Estados Unidos	806,6	0,0	27,5	23,2	857,3
España	166,8	0,0	4,0	39,2	210,0
China	26,6	88,8	47,2	3,4	166,0
Emiratos Árabes Unidos	128,8	4,2	3,9	20,7	157,6
Singapur	94,8	4,6	0,0	19,0	118,4
Reino Unido	43,9	0,0	2,5	4,5	50,9
Malasia	12,6	4,7	0,0	9,0	26,2
Kuwait	20,2	0,0	0,0	1,7	21,9
Arabia Saudita	13,8	0,0	0,0	6,2	20,0
Brasil	0,0	0,0	17,6	0,0	17,6
Países Bajos (Holanda)	6,4	0,0	2,8	8,4	17,6
India	9,4	1,1	0,0	4,5	15,0
Qatar	4,8	0,0	0,0	8,4	13,2
Canadá	0,0	1,7	0,0	8,4	10,1
Omán	4,2	0,0	0,0	1,1	5,3
Bahrein	4,8	0,0	0,0	0,0	4,8
Alemania	1,2	0,0	0,0	0,6	1,8
Rusia	0,0	0,0	0,0	1,1	1,1
Francia	0,0	1,1	0,0	0,0	1,1
Paraguay	0,0	0,0	0,5	0,0	0,5
<b>Total</b>	<b>1.344,8</b>	<b>106,2</b>	<b>106,1</b>	<b>159,2</b>	<b>1.716,4</b>

Fuente: Senasa.

**CEREZAS: Exportaciones de Patagonia en toneladas, por provincia y país de destino. Temporada 2021/2022.**

Destino	Temporada 2021/2022				
	Chubut	Neuquén	Río Negro	Santa Cruz	Total
China	58,2	777,2	599,0	345,6	1.780,0
Estados Unidos	942,7	85,2	681,6	129,6	1.839,2
España	310,5	4,0	222,4	114,8	651,7
Emiratos Árabes Unidos	109,8	10,2	13,0	116,4	249,4
Reino Unido	23,4	0,0	29,9	129,6	182,9
Hong Kong	3,0	15,0	28,8	0,0	46,8
Francia	2,4	0,0	24,4	0,0	26,8
Brasil	0,0	2,4	23,2	0,0	25,6
Países Bajos (Holanda)	1,1	6,4	40,1	0,0	47,6
Singapur	37,4	12,6	23,9	26,9	100,8
Canadá	4,0	10,8	37,8	29,1	81,7
Arabia Saudita	22,8	0,0	0,0	0,0	22,8
Malasia	0,0	0,0	0,0	1,1	1,1
Kuwait	42,6	0,0	0,0	0,0	42,6
Rusia	0,0	3,0	9,3	0,0	12,3
Bahrein	7,2	0,0	0,0	8,4	15,6
Qatar	10,8	0,0	0,0	3,4	15,8
Italia	10,8	0,0	0,0	0,0	10,8
India	0,0	0,0	1,8	4,5	6,3
Bélgica	0,0	0,0	5,1	0,0	5,1
Paraguay	0,0	0,0	0,0	0,0	0,0
Uruguay	11,1	0,9	14,3	0,0	26,7
Alemania	0,6	0,0	0,0	0,0	0,6
<b>Total</b>	<b>1.578,3</b>	<b>927,7</b>	<b>1.754,5</b>	<b>345,1</b>	<b>5.192,1</b>

Fuente: Senasa.

**CEREZAS: Exportaciones de Patagonia en toneladas, por mes y país de destino. 2021/2022.**

Destino	Temporada 2021/2022					
	Nov	Dic	Ene	Feb	Mar	Total
China	391,3	958,3	156,9	144,0	129,6	1.780,0
Estados Unidos	216,6	1.016,0	549,0	57,6	6,2	1.845,3
España	72,8	376,5	135,4	67,1	0,0	651,7
Emiratos Árabes Unidos	2,9	66,5	108,3	65,5	0,0	243,2
Reino Unido	1,8	34,7	60,0	43,2	43,2	182,9
Hong Kong	43,8	3,0	0,0	0,0	0,0	46,8
Francia	5,7	21,1	0,0	0,0	0,0	26,8
Brasil	2,2	23,3	0,0	0,0	0,0	25,6
Países Bajos (Holanda)	13,3	34,3	0,0	0,0	0,0	47,6
Singapur	5,3	56,2	35,8	3,4	0,0	100,8
Canadá	16,2	36,4	19,0	10,1	0,0	81,7
Arabia Saudita	0,0	17,4	5,4	0,0	0,0	22,8
Malasia	0,0	0,0	1,1	0,0	0,0	1,1
Kuwait	0,0	16,8	22,8	3,0	0,0	42,6
Rusia	5,7	6,6	0,0	0,0	0,0	12,3
Bahrein	0,0	3,0	8,0	4,6	0,0	15,6
Qatar	0,0	4,2	7,0	4,7	0,0	15,8
Italia	0,0	10,8	0,0	0,0	0,0	10,8
India	1,8	0,0	1,1	3,4	0,0	6,3
Bélgica	1,1	4,0	0,0	0,0	0,0	5,1
Paraguay	0,0	0,0	0,0	0,0	0,0	0,0
Uruguay	0,3	15,2	11,1	0,0	0,0	26,7
Alemania	0,0	0,0	0,0	0,6	0,0	0,6
<b>Total</b>	<b>780,9</b>	<b>2.704,2</b>	<b>1.121,0</b>	<b>407,1</b>	<b>179,0</b>	<b>5.192,1</b>

Fuente: Senasa.

**CEREZAS: Exportaciones de Patagonia en toneladas, por provincia y país de destino. Temporada 2022/2023.**

Destino	Temporada 2022/2023				
	Chubut	Neuquén	Río Negro	Santa Cruz	Total
Estados Unidos	956,4	151,2	378,6	0,0	1.486,1
China	59,2	794,7	578,3	0,0	1.432,2
España	292,1	4,2	102,2	35,8	434,4
Emiratos Árabes Unidos	135,7	29,4	8,9	67,2	241,2
Reino Unido	96,8	2,4	69,1	70,8	238,9
Singapur	58,1	10,2	19,2	29,7	117,2
Brasil	0,0	0,0	57,9	0,0	57,9
Francia	0,0	5,2	40	0,00	44,8
Canadá	0,0	11,8	9,0	22,3	43,2
Kuwait	20,6	2,4	0,0	5,6	28,6
Países Bajos (Holanda)	0,0	3,6	24	0,00	27,4
Malasia	6,0	8,4	0,0	9,0	23,4
Hong Kong	3,0	0,0	18	0,00	21,0
Italia	12,1	0,0	7	0,00	19,4
Qatar	6,0	3,6	2,4	4,5	16,5
Uruguay	0,0	0,0	13,2	0,0	13,2
Bahrein	8,4	0,0	1,2	4,5	14,1
Arabia Saudita	4,2	7,8	0	0,00	12,0
Alemania	0,6	1,2	4,6	0,0	6,4
Paraguay	0,0	0,8	5	0,00	5,6
Rusia	0,0	0,0	3	3	6,3
Oman	2,4	0,0	0,0	0,0	2,4
Nepal	0,0	0,0	0,0	1,1	1,1
Bélgica	0,0	0,0	1	0,00	0,6
<b>Total</b>	<b>1661,5</b>	<b>1036,9</b>	<b>1341,5</b>	<b>253,8</b>	<b>4.293,7</b>

Fuente: Senasa.

**CEREZAS: Exportaciones de Patagonia en toneladas, por mes y país de destino. Temporada 2022/2023.**

Destino	Temporada 2022/2023				
	Nov	Dic	Ene	Feb	Total
Estados Unidos	208,5	1.045,1	232,6	0,0	1.486,1
China	507,5	924,7	0,0	0,00	1.432,2
España	43,7	308,0	76,0	6,72	434,4
Emiratos Árabes Unidos	10,7	96,6	118,2	15,68	241,2
Reino Unido	8,9	62,5	111,2	56,4	238,9
Singapur	15,0	49,2	51,8	1,12	117,2
Brasil	5,2	46,6	6,2	0,0	57,9
Francia	2,8	42,0	0,0	0,0	44,8
Canadá	9,0	11,8	18,4	3,92	43,2
Kuwait	1,2	9,0	18,4	0,0	28,6
Países Bajos (Holanda)	8,5	18,9	0,0	0,0	27,4
Malasia	0,0	13,2	10,2	0,0	23,4
Hong Kong	12,0	9,0	0,0	0,0	21,0
Italia	5,0	14,4	0,0	0,0	19,4
Qatar	2,4	6,0	7,0	1,12	16,5
Uruguay	0,0	13,2	0,0	0,0	13,2
Bahrein	1,2	5,4	6,4	1,1	14,1
Arabia Saudita	2,4	8,4	1,2	0,0	12,0
Alemania	2,3	4,0	0,0	0,0	6,4
Paraguay	2,0	2,8	0,8	0,0	5,6
Rusia	1,8	1,1	2,2	1,12	6,3
Oman	0,0	1,2	1,2	0,0	2,4
Nepal	0,0	0,0	1,1	0,0	1,1
Bélgica	0,6	0,0	0,0	0,0	0,6
<b>Total</b>	<b>850,8</b>	<b>2.693,1</b>	<b>662,7</b>	<b>87,2</b>	<b>4.293,7</b>

Fuente: Senasa.

**CEREZAS: Exportaciones de Patagonia en toneladas, por mes y país de destino. Temporada 2023/2024.**

Destino	Temporada 2023/2024				
	Chubut	Neuquén	Río Negro	Santa Cruz	Total
China	104,6	1.012,3	653,5	89,8	1.860,1
Estados Unidos	1.236,8	238,8	687,4	137,1	2.300,1
España	401,5	22,1	214,1	133,6	771,2
Reino Unido	105,5	6,4	129,7	119,7	361,1
Emiratos Árabes Unidos	213,3	46,2	10,5	80,4	350,5
Singapur	140,4	33,8	10,3	54,3	238,7
Francia	1,7	1,1	44,0	0,0	46,8
Países Bajos (Holanda)	8,1	1,2	33,9	15,1	58,3
Canadá	0,0	13,4	19,4	26,9	59,7
Brasil	0,0	0,0	49,6	0,0	49,6
Uruguay	0,0	0,0	19,3	0,0	19,3
Malasia	13,8	22,0	0,0	16,8	52,6
Italia	0,0	0,0	16,4	0,0	16,4
Hong Kong	1,2	6,6	2,8	1,1	11,7
Arabia Saudita	30,3	5,4	1,6	11,8	49,0
Kuwait	25,5	4,8	1,2	3,9	35,4
Qatar	13,1	5,4	1,6	13,4	33,6
Paraguay	0,0	0,0	7,8	0,0	7,8
Rusia	0,0	0,0	6,1	1,1	7,2
Bahrein	8,4	0,0	0,0	3,9	12,3
Omán	11,3	2,4	0,0	3,4	17,1
India	12,9	2,2	0,0	12,3	27,4
Alemania	3,0	0,0	0,0	0,6	3,6
Grecia	0,0	0,0	1,0	0,0	1,0
Bélgica	0,0	0,0	0,6	0,0	0,6
<b>Total</b>	<b>2.331,4</b>	<b>1.424,1</b>	<b>1.910,7</b>	<b>725,1</b>	<b>6.391,3</b>

Fuente: Senasa.

**CEREZAS: Exportaciones de Patagonia en toneladas, por mes y país de destino. Temporada 2023/2024.**

Destino	Temporada 2023/2024							
	Nov	Dic	Ene	Feb	Mar	Abr	May	Total
China	14,3	1.590,4	166,0	86,4	3,0	0,0	0,0	1.860,1
Estados Unidos	121,5	1.207,3	857,3	99,5	14,4	0,0	0,0	2.300,1
España	7,9	402,8	210,0	150,5	0,0	0,0	0,0	771,2
Reino Unido	5,8	144,5	50,9	88,0	72,0	0,0	0,0	361,1
Emiratos Árabes Unidos	0,0	73,9	157,6	119,1	0,0	0,0	0,0	350,5
Singapur	1,8	50,7	118,6	67,6	0,0	0,0	0,0	238,7
Francia	2,2	41,8	1,1	1,7	0,0	0,0	0,0	46,8
Países Bajos (Holanda)	6,2	26,2	17,6	8,4	0,0	0,0	0,0	58,3
Canadá	0,0	31,1	10,1	18,5	0,0	0,0	0,0	59,7
Brasil	2,6	26,1	17,6	3,2	0,0	0,0	0,0	49,6
Uruguay	0,0	19,3	0,0	0,0	0,0	0,0	0,0	19,3
Malasia	0,0	18,6	26,2	7,8	0,0	0,0	0,0	52,6
Italia	0,0	16,4	0,0	0,0	0,0	0,0	0,0	16,4
Hong Kong	0,0	10,6	0,0	1,1	0,0	0,0	0,0	11,7
Arabia Saudita	0,0	10,0	20,0	19,1	0,0	0,0	0,0	49,0
Kuwait	0,0	9,6	21,9	4,0	0,0	0,0	0,0	35,4
Qatar	1,1	6,5	13,2	12,8	0,0	0,0	0,0	33,6
Paraguay	0,0	7,3	0,5	0,0	0,0	0,0	0,0	7,8
Rusia	3,4	2,7	1,1	0,0	0,0	0,0	0,0	7,2
Bahrein	0,0	2,4	4,8	5,1	0,0	0,0	0,0	12,3
Omán	0,0	2,4	5,3	9,4	0,0	0,0	0,0	17,1
India	0,0	1,1	15,0	11,3	0,0	0,0	0,0	27,4
Alemania	0,0	1,0	0,0	1,8	0,0	0,0	0,0	2,8
Grecia	0,0	0,0	1,8	0,0	0,0	0,0	0,0	1,8
Bélgica	0,6	0,0	0,0	0,0	0,0	0,0	0,0	0,6
<b>Total</b>	<b>167,4</b>	<b>3.702,6</b>	<b>1.716,6</b>	<b>715,3</b>	<b>89,4</b>	<b>0,0</b>	<b>0,0</b>	<b>6.391,3</b>

Fuente: Senasa.



**CIRUELAS: Exportaciones de Río Negro y Neuquén en toneladas, por año, mes y país de destino. 2019 / Junio de 2024.**

Destino	TOTAL 2019	TOTAL 2020	TOTAL 2021	TOTAL 2022	TOTAL 2023	2024					
						Ene	Feb	Mar	Abr	May	Jun
Paraguay	445,3	129,1	81,1	67,9	373,1	123,0	152,0	70,6	0,0	0,0	0,0
Países Bajos (Holanda)	54,2	11,0	23,4	91,7	34,0	0,0	18,2	70,0	0,0	0,0	0,0
Brasil	604,6	181,3	0,0	0,0	202,6	13,9	199,0	229,3	0,0	0,0	0,0
Francia	36,3	35,7	0,0	0,0	0,0	0,0	0,0	0,0	0,0	0,0	0,0
Canadá	7,2	4,1	7,8	0,0	0,0	0,0	0,0	0,0	0,0	0,0	0,0
Alemania	12,0	0,0	0,0	0,0	0,0	0,0	0,0	0,0	0,0	0,0	0,0
Estados Unidos	0,0	0,0	0,0	14,9	0,0	0,0	1,2	0,0	0,0	0,0	0,0
España	0,0	0,0	0,0	0,0	0,6	0,0	0,0	0,0	0,0	0,0	0,0
Uruguay	0,0	0,0	0,0	0,0	0,0	0,0	0,0	0,0	0,0	0,0	0,0
Federacion Rusa	0,0	0,0	0,0	0,0	0,0	0,0	0,0	0,9	0,0	0,0	0,0
<b>Total</b>	<b>1.159,6</b>	<b>361,2</b>	<b>112,4</b>	<b>174,5</b>	<b>610,4</b>	<b>136,8</b>	<b>370,3</b>	<b>370,8</b>	<b>0,0</b>	<b>0,0</b>	<b>0,0</b>

Fuente: Senasa.

**DURAZNOS: Exportaciones de Río Negro y Neuquén en toneladas, por año, mes y país de destino. 2019 / Junio de 2024.**

Destino	TOTAL 2019	TOTAL 2020	TOTAL 2021	TOTAL 2022	TOTAL 2023	2024					
						Ene	Feb	Mar	Abr	May	Jun
Brasil	106,8	156,4	344,4	233,7	313,9	139,8	225,8	209,3	0,0	0,0	0,0
Paraguay	204,1	99,6	147,3	97,6	194,2	59,4	90,6	60,2	0,0	0,0	0,0
Bolivia	56,6	0,0	28,2	29,4	23,0	12,7	6,7	0,0	0,0	0,0	0,0
Estados Unidos	0,0	0,0	0,0	1,5	2,9	0,0	0,0	16,7	0,0	0,0	0,0
Reino Unido	0,0	0,0	0,0	0,0	0,0	0,0	0,0	0,0	0,0	0,0	0,0
España	0,0	0,0	0,9	3,3	0,0	6,7	8,6	3,8	0,0	0,0	0,0
Uruguay	0,0	0,0	0,0	0,0	0,0	0,0	0,0	0,0	0,0	0,0	0,0
<b>Total</b>	<b>367,6</b>	<b>256,0</b>	<b>520,9</b>	<b>365,5</b>	<b>534,1</b>	<b>218,6</b>	<b>331,7</b>	<b>290,0</b>	<b>0,0</b>	<b>0,0</b>	<b>0,0</b>

Fuente: Senasa.

**PELONES: Exportaciones de Río Negro y Neuquén en toneladas, por año, mes y país de destino. 2019 / Junio de 2024.**

Destino	TOTAL 2019	TOTAL 2020	TOTAL 2021	TOTAL 2022	TOTAL 2023	2024					
						Ene	Feb	Mar	Abr	May	Jun
Brasil	292,0	201,7	376,1	69,8	131,9	72,3	101,5	0,0	0,0	0,0	0,0
Estados Unidos	0,0	0,0	8,2	5,8	0,0	5,8	0,0	0,0	0,0	0,0	0,0
Paraguay	216,5	1,3	17,0	86,6	19,5	6,4	14,7	0,0	0,0	0,0	0,0
Bolivia	1,3	8,6	0,0	0,0	0,0	0,0	0,0	0,0	0,0	0,0	0,0
Uruguay	8,6	0,9	0,0	0,0	0,0	0,0	0,0	0,0	0,0	0,0	0,0
España	0,0	0,0	2,0	0,0	2,4	2,4	4,3	0,0	0,0	0,0	0,0
<b>Total</b>	<b>518,4</b>	<b>212,5</b>	<b>403,2</b>	<b>162,2</b>	<b>153,8</b>	<b>86,9</b>	<b>120,6</b>	<b>0,0</b>	<b>0,0</b>	<b>0,0</b>	<b>0,0</b>

Fuente: Senasa.

**Información en la web:**

**-Anuarios Estadísticos:**

<https://www.argentina.gob.ar/senasa/patagonia-norte-anuarios-estadisticos>

**-Mensuarios Estadísticos:**

<https://www.argentina.gob.ar/senasa/patagonia-norte-mensuarios-estadisticos>