

Mensuario Estadístico Frutícola

 **senasa** JULIO 2024

PERAS: Exportaciones de Río Negro y Neuquén en toneladas, por destino y meses. Julio de 2024.

Destino	Ene	Feb	Mar	Abr	May	Jun	Jul	Total
Brasil	7.511	13.720	16.890	13.914	12.800	10.426	13.909	89.170
Rusia	107	5.460	11.102	10.956	13.743	4.586	1.748	47.703
Estados Unidos	1.313	8.691	12.177	11.065	8.041	2.830	754	44.871
México	0	0	205	749	3.653	3.954	6.856	15.416
Italia	0	7.316	6.561	2.124	22	24	0	16.048
Perú	139	983	1.033	1.546	1.278	662	878	6.520
Canadá	87	1.506	2.482	2.244	1.413	607	304	8.642
Paraguay	308	605	518	629	505	392	562	3.520
Países Bajos (Holanda)	94	1.477	2.284	1.165	451	70	0	5.542
Ecuador	48	212	112	230	138	159	163	1.061
Bolivia	132	346	234	333	288	301	229	1.863
Francia	0	1.063	1.603	890	217	0	0	3.774
Alemania	24	1.028	1.604	950	607	117	0	4.331
Colombia	47	41	117	46	116	117	187	670
Israel	0	597	1.038	827	375	24	24	2.884
Reino Unido	24	588	534	627	310	205	0	2.289
Emiratos Árabes Unidos	0	0	286	440	460	176	20	1.381
China	0	0	44	105	169	164	107	589
Panamá	0	46	0	115	23	0	47	231
Costa Rica	0	0	116	115	184	115	117	648
Otros	335	1.012	1.989	1.877	1.066	405	264	6.947
Total	10.170	44.691	60.929	50.947	45.860	25.334	26.169	264.100
Acumulado Anual	10.170	54.861	115.790	166.737	212.597	237.931	264.100	

Fuente: Senasa.

PERAS: Exportaciones de Río Negro y Neuquén en toneladas, por destino, año y variación. 2021 / Julio de 2024.

Destino	2021	2022	2023	Ene-Jul 2023	Ene-Jul 2024	Variación 2024/2023
Brasil	97.476	101.809	133.137	90.158	89.170	-1%
Rusia	73.632	46.671	56.473	52.132	47.703	-8%
Estados Unidos	44.353	39.889	41.682	41.615	44.871	8%
México	10.209	9.409	13.544	11.863	15.416	30%
Italia	17.485	16.952	12.744	12.744	16.048	26%
Perú	12.298	10.270	11.666	6.652	6.520	-2%
Canadá	10.050	7.611	7.961	7.905	8.642	9%
Paraguay	1.650	2.798	5.228	3.645	3.520	-3%
Países Bajos (Holanda)	5.646	8.249	3.668	3.646	5.542	52%
Ecuador	1.533	2.174	3.177	1.611	1.061	-34%
Bolivia	3.236	2.747	3.017	1.900	1.863	-2%
Francia	4.761	5.558	2.948	2.948	3.774	28%
Alemania	3.182	4.344	2.910	2.910	4.331	49%
Colombia	2.755	1.962	2.447	472	670	42%
Israel	1.489	2.312	1.980	1.980	2.884	46%
Reino Unido	2.407	1.903	1.543	1.543	2.289	48%
Emiratos Árabes Unidos	988	2.031	1.306	1.306	1.381	6%
China	1.479	786	924	885	589	-33%
Panamá	891	704	893	229	231	1%
Costa Rica	899	788	873	715	648	-9%
Otros	7.769	8.844	6.231	4.812	6.947	44%
Total	304.188	277.809	314.352	251.672	264.100	5%

Fuente: Senasa.

PERAS: Exportaciones, mercado interno e industrialización, de Río Negro y Neuquén, en toneladas por mes. 2020 / Julio de 2024.

Pera en fresco (t)	TOTAL 2020	TOTAL 2021	TOTAL 2022	TOTAL 2023	2024								
					Ene	Feb	Mar	Abr	May	Jun	Jul	Total	%
Exportación	334.335	307.032	277.809	314.985	10.170	44.691	60.929	50.947	45.860	25.334	26.169	264.100	52%
Mercado Interno	115.396	123.313	115.108	124.751	5.933	11.465	13.357	12.372	8.735	10.014	5.950	67.826	13%
Industria	176.381	163.611	173.254	214.103	5.705	44.501	62.631	30.478	17.623	7.451	6.501	174.890	35%
Total	626.112	593.956	566.170	653.840	21.808	100.657	136.917	93.797	72.218	42.799	38.620	506.816	100%

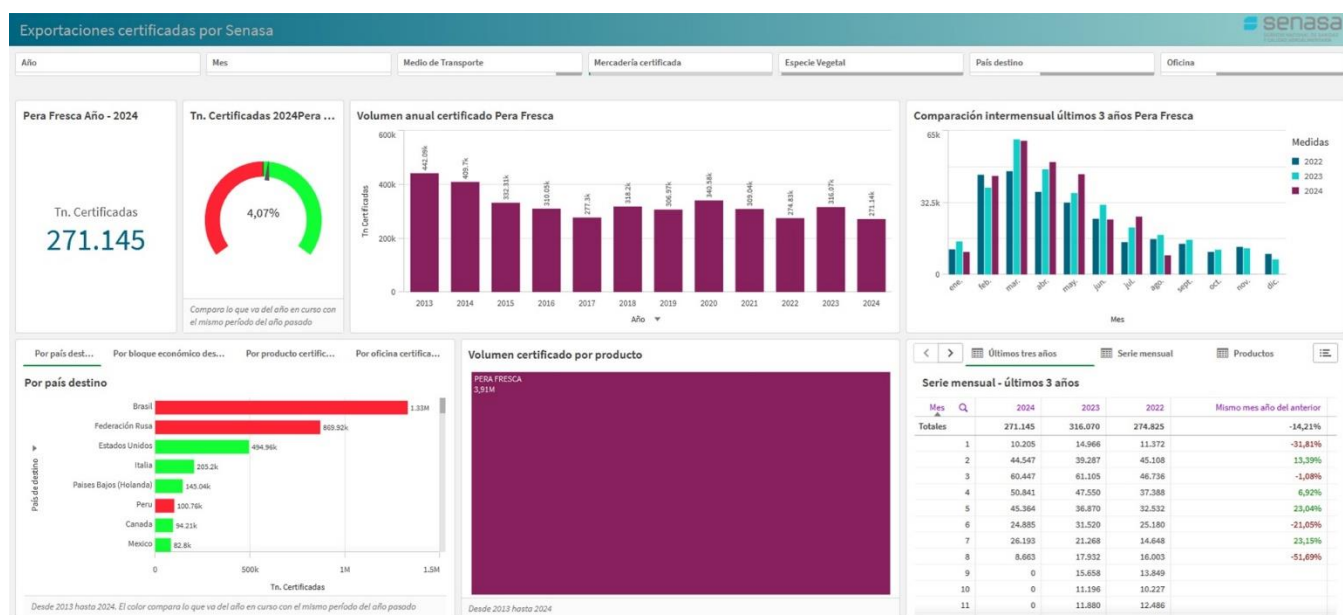
Fuente: Senasa.

PERAS: Industrialización de Río Negro y Neuquén, procesado fuera y dentro de Patagonia, en toneladas por mes. 2020 / Julio de 2024.

Industria (t)	TOTAL 2020	TOTAL 2021	TOTAL 2022	TOTAL 2023	2024								
					Ene	Feb	Mar	Abr	May	Jun	Jul	Total	%
Procesado fuera Patagonia	29.416	29.312	41.163	42.464	431	5.808	8.425	7.460	6.095	1.122	381	29.722	17%
Procesado en Patagonia	146.965	134.299	132.091	171.639	5.274	38.693	54.206	23.018	11.528	6.329	6.120	145.168	83%
Total	176.381	163.611	173.254	214.103	5.705	44.501	62.631	30.478	17.623	7.451	6.501	174.890	100%

Fuente: Senasa.

Peras certificadas durante julio de 2024.



Fuente: Senasa. Información de acceso público a través del enlace: <https://acortar.link/ClrAsE>

MANZANAS: Exportaciones de Río Negro y Neuquén en toneladas, por destino y meses. Julio de 2024.

Destino	Ene	Feb	Mar	Abr	May	Jun	Jul	Total
Brasil	1.597	1.031	2.202	3.219	3.999	2.273	2.596	16.918
Bolivia	867	720	1.227	1.070	850	758	864	6.357
Paraguay	1.367	1.195	1.441	1.279	979	964	1.233	8.459
Estados Unidos	0	40	20	12	394	414	420	1.299
Reino Unido	0	0	191	575	736	359	192	2.052
Rusia	0	85	387	137	1.234	556	321	2.720
Alemania	0	0	0	180	664	875	164	1.882
Ecuador	0	0	45	0	64	67	62	238
Francia	0	0	0	270	664	254	127	1.316
Israel	0	0	42	21	233	255	255	806
Canadá	0	0	50	0	0	0	0	50
Noruega	0	233	360	127	64	42	0	826
Países Bajos (Holanda)	0	21	21	185	486	358	42	1.114
India	0	0	147	190	0	0	0	337
España	0	0	0	21	245	127	0	393
Bélgica	0	0	0	0	128	43	128	298
Perú	43	44	125	98	260	98	65	732
Colombia	0	0	45	0	21	0	21	87
México	0	0	0	0	0	0	91	91
Costa Rica	0	0	0	0	0	0	0	0
Otros	19	0	300	0	18	161	21	519
Total	3.893	3.369	6.603	7.384	11.037	7.605	6.602	46.491
Acumulado Anual	3.893	7.261	13.865	21.248	32.285	39.890	46.491	

Fuente: Senasa.

MANZANAS: Exportaciones de Río Negro y Neuquén en toneladas, por destino, año y variación. 2021 / Julio de 2024.

Destino	2021	2022	2023	Ene-Jul 2023	Ene-Jul 2024	Variación 2024/2023
Brasil	23.719	19.046	26.959	12.376	16.918	37%
Bolivia	14.688	11.857	13.140	6.511	6.357	-2%
Paraguay	2.677	7.722	11.760	6.864	8.459	23%
Estados Unidos	5.595	3.373	4.599	4.523	1.299	-71%
Reino Unido	2.368	2.565	2.649	2.316	2.052	-11%
Rusia	8.738	3.517	2.185	1.951	2.720	39%
Alemania	3.695	2.702	2.108	1.853	1.882	2%
Ecuador	1.233	408	1.896	1.383	238	-83%
Francia	3.033	2.518	1.175	1.132	1.316	16%
Israel	1.796	1.508	1.128	617	806	31%
Canadá	0	1.034	1.126	1.126	50	-96%
Noruega	1.798	1.693	804	804	826	3%
Países Bajos (Holanda)	2.367	1.150	701	680	1.114	64%
India	1.193	661	676	676	337	-50%
España	1.213	721	537	537	393	-27%
Bélgica	1.267	553	468	277	298	8%
Perú	788	399	420	267	732	174%
Colombia	249	69	302	152	87	-43%
México	0	0	255	234	91	-61%
Costa Rica	42	0	204	204	0	-100%
Otros	2.441	1.234	555	462	519	12%
Total	78.903	62.729	73.647	44.946	46.491	3%

Fuente: Senasa.

MANZANAS: Exportaciones, mercado interno e industrialización, de Río Negro y Neuquén, en toneladas por mes. 2020 / Julio de 2024.

Manzana en fresco (t)	TOTAL 2020	TOTAL 2021	TOTAL 2022	TOTAL 2023	2024								
					Ene	Feb	Mar	Abr	May	Jun	Jul	Total	%
Exportación	97.206	78.198	62.729	72.979	3.893	3.369	6.603	7.384	11.037	7.605	6.602	46.491	16%
Mercado Interno	271.079	259.881	240.464	237.663	16.355	16.519	22.381	19.233	18.201	17.258	17.874	127.821	43%
Industria	209.722	156.607	117.931	218.106	3.584	9.095	26.635	41.168	26.324	9.133	4.697	120.636	41%
Total	578.007	494.686	421.124	528.748	23.832	28.983	55.619	67.785	55.562	33.996	29.173	294.948	100%

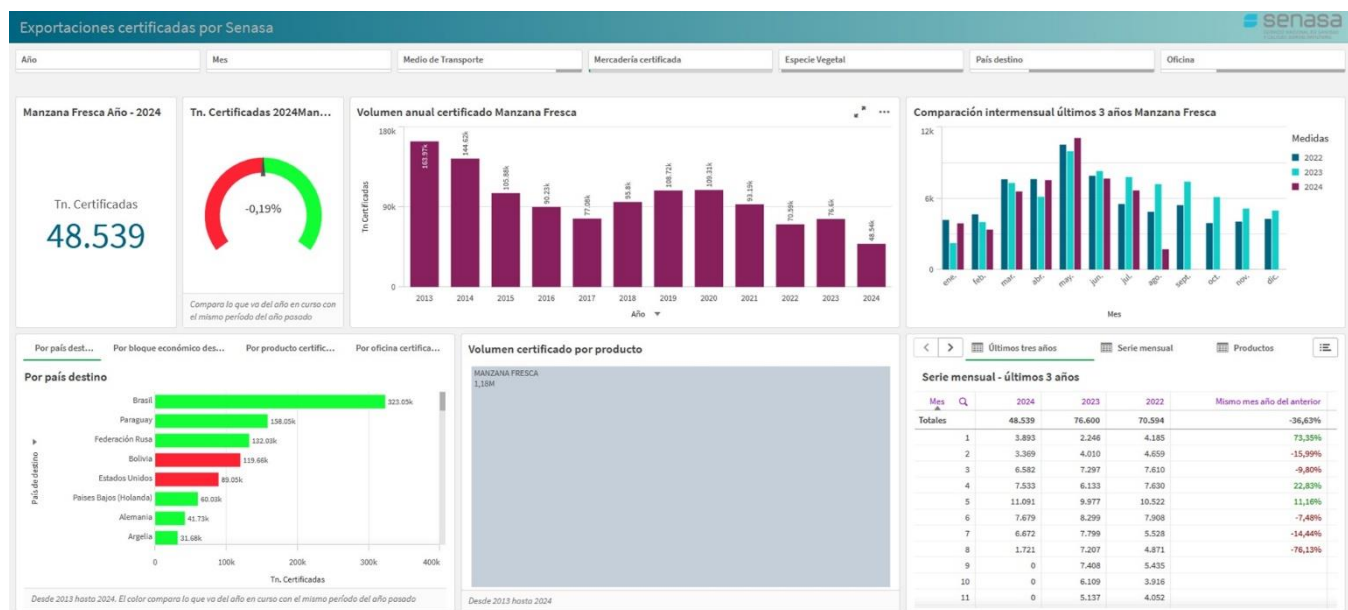
Fuente: Senasa.

MANZANAS: Industrialización de Río Negro y Neuquén, procesado fuera y dentro de Patagonia, en toneladas por mes. 2020 / Julio de 2024.

Industria (t)	TOTAL 2020	TOTAL 2021	TOTAL 2022	TOTAL 2023	2024								
					Ene	Feb	Mar	Abr	May	Jun	Jul	Total	%
Procesado fuera Patagonia	13.256	7.772	24.098	26.201	254	977	3.834	3.259	2.917	1.134	268	12.643	10%
Procesado en Patagonia	196.466	148.835	93.833	191.904	3.330	8.118	22.801	37.909	23.407	7.999	4.429	107.993	90%
Total	209.722	156.607	117.931	218.106	3.584	9.095	26.635	41.168	26.324	9.133	4.697	120.636	100%

Fuente: Senasa.

Manzanas certificadas durante julio de 2024.



Fuente: Senasa. Información de acceso público a través del enlace: <https://acortar.link/CirASE>

CEREZAS: Exportaciones de Patagonia en toneladas, por destino, mes y provincia. 2022.

Destino	Enero 2022				Febrero 2022			Marzo 2022		Noviembre 2022				Diciembre 2022				Total 2022
	Chubut	Río Negro	Santa Cruz	Total	Chubut	Santa Cruz	Total	Santa Cruz	Total	Chubut	Neuquén	Río Negro	Total	Chubut	Neuquén	Río Negro	Total	
Alemania	0,0	0,0	0,0	0,0	0,6	0,0	0,6	0,0	0,0	0,0	0,0	2,3	2,3	0,6	1,2	2,2	4,04	7,0
Arabia Saudita	5,4	0,0	0,0	5,4	0,0	0,0	0,0	0,0	0,0	0,0	2,4	0	2,4	3	5,4	0	8,4	16,2
Bahrein	3,0	0,0	5,0	8,0	1,2	3,4	4,6	0,0	0,0	0,0	1,2	1,2	5,4	0	0	0	5,4	19,2
Bélgica	0,0	0,0	0,0	0,0	0,0	0,0	0,0	0,0	0,0	0,0	1	0,6	0	0	0	0	0	0,6
Brasil	0,0	0,0	0,0	0,0	0,0	0,0	0,0	0,0	0,0	0,0	5,2	5,2	0	0	0	46,6	46,6	51,8
Canadá	0,0	0,0	19,0	19,0	0,0	10,1	10,1	0,0	0,0	0,0	9,0	9,0	0	11,8	0	11,8	0	50,0
China	0,0	84,9	72,0	156,9	0,0	144,0	144,0	129,6	129,6	0,0	277,2	230,3	507,5	59,2	517,5	348	924,7	1.862,7
Emiratos Árabes Unidos	54,0	0,0	54,3	108,3	9,6	56,0	65,5	6,2	6,2	0,0	4,8	5,9	10,7	69	24,6	3	96,6	287,4
España	82,2	3,9	49,3	135,4	1,5	65,6	67,1	0,0	0,0	9,0	3,0	31,7	43,7	238,5	1,2	68,3	308	554,1
Estados Unidos	317,0	160,0	72,0	549,0	0,0	57,6	57,6	0,0	0,0	10,9	60,0	137,7	208,5	712,9	91,2	240,9	1045,1	1.860,2
Francia	0,0	0,0	0,0	0,0	0,0	0,0	0,0	0,0	0,0	0,0	1,1	2	2,8	0	4,1	37,9	42	44,8
Hong Kong	0,0	0,0	0,0	0,0	0,0	0,0	0,0	0,0	0,0	0,0	0,0	12	12,0	3	0	6	9	21,0
India	0,0	0,0	1,1	1,1	0,0	3,4	3,4	0,0	0,0	0,0	0,0	0,0	0,0	0	0	0	0	4,5
Italia	0,0	0,0	0,0	0,0	0,0	0,0	0,0	0,0	0,0	0,0	5	5,0	12,1	0	2,24	14,4	19,4	19,4
Kuwait	22,8	0,0	0,0	22,8	3,0	0,0	3,0	0,0	0,0	0,0	1,2	0,0	1,2	7,8	1,2	0	9	36,0
Malasia	0,0	0,0	1,1	1,1	0,0	0,0	0,0	0,0	0,0	0,0	0,0	0,0	4,8	8,4	0	13,2	14,3	14,3
Oman	0,0	0,0	0,0	0,0	0,0	0,0	0,0	0,0	0,0	0,0	0,0	0,0	1,2	0	0	1,2	1,2	1,2
Países Bajos (Holanda)	0,0	0,0	0,0	0,0	0,0	0,0	0,0	0,0	0,0	0,0	8	8,5	0	3,6	15,3	18,9	27,4	27,4
Paraguay	0,0	0,0	0,0	0,0	0,0	0,0	0,0	0,0	0,0	0,0	2	2,0	0	0,8	2,1	2,8	4,8	4,8
Qatar	3,6	0,0	3,4	7,0	3,0	1,7	4,7	0,0	0,0	0,0	2,4	2,4	2,4	3,6	0	6	20,0	20,0
Reino Unido	16,8	0,0	43,2	60,0	0,0	43,2	43,2	43,2	43,2	0,0	8,9	8,9	0	2,4	60,1	62,5	217,8	217,8
Rusia	0,0	0,0	0,0	0,0	0,0	0,0	0,0	0,0	0,0	0,0	2	1,8	0	0	1,1	1,1	-0,8	-0,8
Singapur	11,2	0,0	24,6	35,8	1,2	2,2	3,4	0,0	0,0	0,0	3,0	12,0	15,0	34,8	7,2	49,2	103,5	103,5
Uruguay	11,1	0,0	0,0	11,1	0,0	0,0	0,0	0,0	0,0	0,0	0,0	0,0	0,0	0	0	13,2	13,2	24,3
Total	527,1	248,8	345,1	1.121,0	20,1	387,0	407,1	179,0	179,0	19,9	352,7	478,2	850,8	1.154,8	684,2	854,2	2.693,1	5.251,0

Fuente: Senasa.

CEREZAS: Exportaciones de Patagonia en toneladas, por destino, mes y provincia. 2023.

Destino	Enero 2023				Febrero 2023			Noviembre 2023			Diciembre 2023				Total General
	Chubut	Río Negro	Santa Cruz	Total	Santa Cruz	Total	Neuquén	Río Negro	Total	Chubut	Neuquén	Río Negro	Total		
Estados Unidos	232,6	0,0	0,0	232,6	0,0	0,0	42,6	78,9	121,5	430,2	196,2	580,9	1207,3	1.561,4	
Emiratos Árabes Unidos	66,7	0,0	51,5	118,2	15,7	15,7	0,0	0,0	0,0	25,2	42,08	6,6	73,9	207,8	
Reino Unido	96,8	0,0	14,4	111,2	56,4	56,4	0,0	5,8	5,8	16,8	6,36	121,3	144,5	317,8	
España	44,6	2,2	29,1	76,0	6,7	6,7	0,0	7,9	7,9	178,6	22,08	202,1	402,8	493,4	
Singapur	23,3	0,0	28,6	51,8	1,1	1,1	0,0	1,8	1,8	13,2	29,16	8,32	50,7	105,4	
Canadá	0,0	0,0	18,4	18,4	3,9	3,9	0,0	0,0	0,0	0,0	11,68	19,4	31,1	53,4	
Kuwait	12,8	0,0	5,6	18,4	0,0	0,0	0,0	0,0	0,0	3,6	4,8	1,2	9,6	28,0	
Malasia	1,2	0,0	9,0	10,2	0,0	0,0	0,0	0,0	0,0	1,2	17,36	0,0	18,6	28,7	
Qatar	3,6	0,0	3,4	7,0	1,1	1,1	0,0	1,1	1,1	0,6	5,4	0,5	6,5	15,7	
Bahrein	3,0	0,0	3,4	6,4	1,1	1,1	0,0	0,0	0,0	2,4	0,0	0,0	2,4	9,9	
Brasil	0,0	6,2	0,0	6,2	0,0	0,0	0,0	2,6	2,6	0,0	0,0	26,1	26,1	34,9	
Rusia	0,0	0,0	2,2	2,2	1,1	1,1	0,0	3,4	3,4	0,0	0,0	2,7	2,72	9,4	
Arabia Saudita	1,2	0,0	0,0	1,2	0,0	0,0	0,0	0,0	0,0	3	5,4	1,56	9,96	11,2	
Oman	1,2	0,0	0,0	1,2	0,0	0,0	0,0	0,0	0,0	0,0	2,4	0,0	2,4	3,6	
Nepal	0,0	0,0	1,1	1,1	0,0	0,0	0,0	0,0	0,0	0,0	0,0	0,0	0,0	1,1	
Belgica	0,0	0,0	0,0	0,0	0,0	0,0	0,0	0,6	0,6	0,0	0,0	0,0	0,6	0,6	
China	0,0	0,0	0,0	0,0	0,0	0,0	0,0	14,3	14,3	75	923,44	591,9	1590,4	1.604,7	
Francia	0,0	0,0	0,0	0,0	0,0	0,0	0,0	2,2	2,2	0,0	0,0	41,8	41,8	44,0	
Holanda	0,0	0,0	0,0	0,0	0,0	0,0	0,0	6,2	6,2	0,0	1,2	25,0	26,2	32,3	
Grecia	0,0	0,0	0,0	0,0	0,0	0,0	0,0	0,0	0,0	0,0	0,0	1,0	1,04	1,0	
Hong Kong	0,0	0,0	0,0	0,0	0,0	0,0	0,0	0,0	0,0	1,2	6,6	2,8	10,6	10,6	
India	0,0	0,0	0,0	0,0	0,0	0,0	0,0	0,0	0,0	0,0	1,12	0	1,1	1,1	
Italia	0,0	0,0	0,0	0,0	0,0	0,0	0,0	0,0	0,0	0,0	0,0	16,4	16,4	16,4	
Uruguay	0,0	0,0	0,0	0,0	0,0	0,0	0,0	0,0	0,0	0,0	0,0	19,3	19,3	19,3	
Paraguay	0,0	0,8	0,0	0,8	0,0	0,0	0,0	0,0	0,0	0,0	0,0	7,3	7,3	8,1	
Total	486,9	9,2	166,6	662,7	87,2	87,2	42,6	124,8	167,4	751,0	1275,3	1676,3	3702,6	4.619,9	

*Sin movimientos en Marzo de 2023

Fuente: Senasa.

CEREZAS: Exportaciones de Patagonia en toneladas, por destino y provincia. Enero de 2023.

Destino	Enero 2023				
	Chubut	Neuquén	Río Negro	Santa Cruz	Total General
Estados Unidos	806,6	0,0	27,5	23,2	857,3
España	166,8	0,0	4,0	39,2	210,0
China	26,6	88,8	47,2	3,4	166,0
Emiratos Árabes Unidos	128,8	4,2	3,9	20,7	157,6
Singapur	94,8	4,6	0,0	19,0	118,4
Reino Unido	43,9	0,0	2,5	4,5	50,9
Malasia	12,6	4,7	0,0	9,0	26,2
Kuwait	20,2	0,0	0,0	1,7	21,9
Arabia Saudita	13,8	0,0	0,0	6,2	20,0
Brasil	0,0	0,0	17,6	0,0	17,6
Países Bajos (Holanda)	6,4	0,0	2,8	8,4	17,6
India	9,4	1,1	0,0	4,5	15,0
Qatar	4,8	0,0	0,0	8,4	13,2
Canadá	0,0	1,7	0,0	8,4	10,1
Omán	4,2	0,0	0,0	1,1	5,3
Bahrein	4,8	0,0	0,0	0,0	4,8
Alemania	1,2	0,0	0,0	0,6	1,8
Rusia	0,0	0,0	0,0	1,1	1,1
Francia	0,0	1,1	0,0	0,0	1,1
Paraguay	0,0	0,0	0,5	0,0	0,5
Total	1.344,8	106,2	106,1	159,2	1.716,4

Fuente: Senasa.

**CEREZAS: Exportaciones de Patagonia en toneladas, por destino y provincia.
Temporada 2021/2022.**

Destino	Temporada 2021/2022				
	Chubut	Neuquén	Río Negro	Santa Cruz	Total
China	58,2	777,2	599,0	345,6	1.780,0
Estados Unidos	942,7	85,2	681,6	129,6	1.839,2
España	310,5	4,0	222,4	114,8	651,7
Emiratos Árabes Unidos	109,8	10,2	13,0	116,4	249,4
Reino Unido	23,4	0,0	29,9	129,6	182,9
Hong Kong	3,0	15,0	28,8	0,0	46,8
Francia	2,4	0,0	24,4	0,0	26,8
Brasil	0,0	2,4	23,2	0,0	25,6
Países Bajos (Holanda)	1,1	6,4	40,1	0,0	47,6
Singapur	37,4	12,6	23,9	26,9	100,8
Canadá	4,0	10,8	37,8	29,1	81,7
Arabia Saudita	22,8	0,0	0,0	0,0	22,8
Malasia	0,0	0,0	0,0	1,1	1,1
Kuwait	42,6	0,0	0,0	0,0	42,6
Rusia	0,0	3,0	9,3	0,0	12,3
Bahrein	7,2	0,0	0,0	8,4	15,6
Qatar	10,8	0,0	0,0	3,4	15,8
Italia	10,8	0,0	0,0	0,0	10,8
India	0,0	0,0	1,8	4,5	6,3
Bélgica	0,0	0,0	5,1	0,0	5,1
Paraguay	0,0	0,0	0,0	0,0	0,0
Uruguay	11,1	0,9	14,3	0,0	26,7
Alemania	0,6	0,0	0,0	0,0	0,6
Total	1.578,3	927,7	1.754,5	345,1	5.192,1

Fuente: Senasa.

**CEREZAS: Exportaciones de Patagonia en toneladas, por destino y mes.
Temporada 2021/2022.**

Destino	Temporada 2021/2022					
	Nov	Dic	Ene	Feb	Mar	Total
China	391,3	958,3	156,9	144,0	129,6	1.780,0
Estados Unidos	216,6	1.016,0	549,0	57,6	6,2	1.845,3
España	72,8	376,5	135,4	67,1	0,0	651,7
Emiratos Árabes Unidos	2,9	66,5	108,3	65,5	0,0	243,2
Reino Unido	1,8	34,7	60,0	43,2	43,2	182,9
Hong Kong	43,8	3,0	0,0	0,0	0,0	46,8
Francia	5,7	21,1	0,0	0,0	0,0	26,8
Brasil	2,2	23,3	0,0	0,0	0,0	25,6
Países Bajos (Holanda)	13,3	34,3	0,0	0,0	0,0	47,6
Singapur	5,3	56,2	35,8	3,4	0,0	100,8
Canadá	16,2	36,4	19,0	10,1	0,0	81,7
Arabia Saudita	0,0	17,4	5,4	0,0	0,0	22,8
Malasia	0,0	0,0	1,1	0,0	0,0	1,1
Kuwait	0,0	16,8	22,8	3,0	0,0	42,6
Rusia	5,7	6,6	0,0	0,0	0,0	12,3
Bahrein	0,0	3,0	8,0	4,6	0,0	15,6
Qatar	0,0	4,2	7,0	4,7	0,0	15,8
Italia	0,0	10,8	0,0	0,0	0,0	10,8
India	1,8	0,0	1,1	3,4	0,0	6,3
Bélgica	1,1	4,0	0,0	0,0	0,0	5,1
Paraguay	0,0	0,0	0,0	0,0	0,0	0,0
Uruguay	0,3	15,2	11,1	0,0	0,0	26,7
Alemania	0,0	0,0	0,0	0,6	0,0	0,6
Total	780,9	2.704,2	1.121,0	407,1	179,0	5.192,1

Fuente: Senasa.

**CEREZAS: Exportaciones de Patagonia en toneladas, por destino y provincia.
Temporada 2022/2023.**

Destino	Temporada 2022/2023				
	Chubut	Neuquén	Río Negro	Santa Cruz	Total
Estados Unidos	956,4	151,2	378,6	0,0	1.486,1
China	59,2	794,7	578,3	0,0	1.432,2
España	292,1	4,2	102,2	35,8	434,4
Emiratos Árabes Unidos	135,7	29,4	8,9	67,2	241,2
Reino Unido	96,8	2,4	69,1	70,8	238,9
Singapur	58,1	10,2	19,2	29,7	117,2
Brasil	0,0	0,0	57,9	0,0	57,9
Francia	0,0	5,2	40	0,00	44,8
Canadá	0,0	11,8	9,0	22,3	43,2
Kuwait	20,6	2,4	0,0	5,6	28,6
Países Bajos (Holanda)	0,0	3,6	24	0,00	27,4
Malasia	6,0	8,4	0,0	9,0	23,4
Hong Kong	3,0	0,0	18	0,00	21,0
Italia	12,1	0,0	7	0,00	19,4
Qatar	6,0	3,6	2,4	4,5	16,5
Uruguay	0,0	0,0	13,2	0,0	13,2
Bahrein	8,4	0,0	1,2	4,5	14,1
Arabia Saudita	4,2	7,8	0	0,00	12,0
Alemania	0,6	1,2	4,6	0,0	6,4
Paraguay	0,0	0,8	5	0,00	5,6
Rusia	0,0	0,0	3	3	6,3
Oman	2,4	0,0	0,0	0,0	2,4
Nepal	0,0	0,0	0,0	1,1	1,1
Bélgica	0,0	0,0	1	0,00	0,6
Total	1661,5	1036,9	1341,5	253,8	4.293,7

Fuente: Senasa.

**CEREZAS: Exportaciones de Patagonia en toneladas, por destino y mes.
Temporada 2022/2023.**

Destino	Temporada 2022/2023				
	Nov	Dic	Ene	Feb	Total
Estados Unidos	208,5	1.045,1	232,6	0,0	1.486,1
China	507,5	924,7	0,0	0,00	1.432,2
España	43,7	308,0	76,0	6,72	434,4
Emiratos Árabes Unidos	10,7	96,6	118,2	15,68	241,2
Reino Unido	8,9	62,5	111,2	56,4	238,9
Singapur	15,0	49,2	51,8	1,12	117,2
Brasil	5,2	46,6	6,2	0,0	57,9
Francia	2,8	42,0	0,0	0,0	44,8
Canadá	9,0	11,8	18,4	3,92	43,2
Kuwait	1,2	9,0	18,4	0,0	28,6
Países Bajos (Holanda)	8,5	18,9	0,0	0,0	27,4
Malasia	0,0	13,2	10,2	0,0	23,4
Hong Kong	12,0	9,0	0,0	0,0	21,0
Italia	5,0	14,4	0,0	0,0	19,4
Qatar	2,4	6,0	7,0	1,12	16,5
Uruguay	0,0	13,2	0,0	0,0	13,2
Bahrein	1,2	5,4	6,4	1,1	14,1
Arabia Saudita	2,4	8,4	1,2	0,0	12,0
Alemania	2,3	4,0	0,0	0,0	6,4
Paraguay	2,0	2,8	0,8	0,0	5,6
Rusia	1,8	1,1	2,2	1,12	6,3
Oman	0,0	1,2	1,2	0,0	2,4
Nepal	0,0	0,0	1,1	0,0	1,1
Bélgica	0,6	0,0	0,0	0,0	0,6
Total	850,8	2.693,1	662,7	87,2	4.293,7

Fuente: Senasa.

CEREZAS: Exportaciones de Patagonia en toneladas, por destino y provincia. Temporada 2023/2024.

Destino	Temporada 2023/2024				
	Chubut	Neuquén	Río Negro	Santa Cruz	Total
China	104,6	1.012,3	653,5	89,8	1.860,1
Estados Unidos	1.236,8	238,8	687,4	137,1	2.300,1
España	401,5	22,1	214,1	133,6	771,2
Reino Unido	105,5	6,4	129,7	119,7	361,1
Emiratos Árabes Unidos	213,3	46,2	10,5	80,4	350,5
Singapur	140,4	33,8	10,3	54,3	238,7
Francia	1,7	1,1	44,0	0,0	46,8
Países Bajos (Holanda)	8,1	1,2	33,9	15,1	58,3
Canadá	0,0	13,4	19,4	26,9	59,7
Brasil	0,0	0,0	49,6	0,0	49,6
Uruguay	0,0	0,0	19,3	0,0	19,3
Malasia	13,8	22,0	0,0	16,8	52,6
Italia	0,0	0,0	16,4	0,0	16,4
Hong Kong	1,2	6,6	2,8	1,1	11,7
Arabia Saudita	30,3	5,4	1,6	11,8	49,0
Kuwait	25,5	4,8	1,2	3,9	35,4
Qatar	13,1	5,4	1,6	13,4	33,6
Paraguay	0,0	0,0	7,8	0,0	7,8
Rusia	0,0	0,0	6,1	1,1	7,2
Bahrein	8,4	0,0	0,0	3,9	12,3
Omán	11,3	2,4	0,0	3,4	17,1
India	12,9	2,2	0,0	12,3	27,4
Alemania	3,0	0,0	0,0	0,6	3,6
Grecia	0,0	0,0	1,0	0,0	1,0
Bélgica	0,0	0,0	0,6	0,0	0,6
Total	2.331,4	1.424,1	1.910,7	725,1	6.391,3

Fuente: Senasa.

CEREZAS: Exportaciones de Patagonia en toneladas, por destino y mes. Temporada 2023/2024.

Destino	Temporada 2023/2024									
	Nov	Dic	Ene	Feb	Mar	Abr	May	Jun	Jul	Total
China	14,3	1.590,4	166,0	86,4	3,0	0,0	0,0	0,0	0,0	1.860,1
Estados Unidos	121,5	1.207,3	857,3	99,5	14,4	0,0	0,0	0,0	0,0	2.300,1
España	7,9	402,8	210,0	150,5	0,0	0,0	0,0	0,0	0,0	771,2
Reino Unido	5,8	144,5	50,9	88,0	72,0	0,0	0,0	0,0	0,0	361,1
Emiratos Árabes Unidos	0,0	73,9	157,6	119,1	0,0	0,0	0,0	0,0	0,0	350,5
Singapur	1,8	50,7	118,6	67,6	0,0	0,0	0,0	0,0	0,0	238,7
Francia	2,2	41,8	1,1	1,7	0,0	0,0	0,0	0,0	0,0	46,8
Países Bajos (Holanda)	6,2	26,2	17,6	8,4	0,0	0,0	0,0	0,0	0,0	58,3
Canadá	0,0	31,1	10,1	18,5	0,0	0,0	0,0	0,0	0,0	59,7
Brasil	2,6	26,1	17,6	3,2	0,0	0,0	0,0	0,0	0,0	49,6
Uruguay	0,0	19,3	0,0	0,0	0,0	0,0	0,0	0,0	0,0	19,3
Malasia	0,0	18,6	26,2	7,8	0,0	0,0	0,0	0,0	0,0	52,6
Italia	0,0	16,4	0,0	0,0	0,0	0,0	0,0	0,0	0,0	16,4
Hong Kong	0,0	10,6	0,0	1,1	0,0	0,0	0,0	0,0	0,0	11,7
Arabia Saudita	0,0	10,0	20,0	19,1	0,0	0,0	0,0	0,0	0,0	49,0
Kuwait	0,0	9,6	21,9	4,0	0,0	0,0	0,0	0,0	0,0	35,4
Qatar	1,1	6,5	13,2	12,8	0,0	0,0	0,0	0,0	0,0	33,6
Paraguay	0,0	7,3	0,5	0,0	0,0	0,0	0,0	0,0	0,0	7,8
Rusia	3,4	2,7	1,1	0,0	0,0	0,0	0,0	0,0	0,0	7,2
Bahrein	0,0	2,4	4,8	5,1	0,0	0,0	0,0	0,0	0,0	12,3
Omán	0,0	2,4	5,3	9,4	0,0	0,0	0,0	0,0	0,0	17,1
India	0,0	1,1	15,0	11,3	0,0	0,0	0,0	0,0	0,0	27,4
Alemania	0,0	1,0	0,0	1,8	0,0	0,0	0,0	0,0	0,0	2,8
Grecia	0,0	0,0	1,8	0,0	0,0	0,0	0,0	0,0	0,0	1,8
Bélgica	0,6	0,0	0,0	0,0	0,0	0,0	0,0	0,0	0,0	0,6
Total	167,4	3.702,6	1.716,6	715,3	89,4	0,0	0,0	0,0	0,0	6.391,3

Fuente: Senasa.

CIRUELAS: Exportaciones de Río Negro y Neuquén en toneladas, por año, mes y país de destino. 2019 / Julio de 2024.

Destino	TOTAL 2019	TOTAL 2020	TOTAL 2021	TOTAL 2022	TOTAL 2023	2024							
						Ene	Feb	Mar	Abr	May	Jun	Jul	Total
Paraguay	445,3	129,1	81,1	67,9	373,1	123,0	152,0	70,6	0,0	0,0	0,0	0,0	345,5
Países Bajos (Holanda)	54,2	11,0	23,4	91,7	34,0	0,0	18,2	70,0	0,0	0,0	0,0	0,0	88,2
Brasil	604,6	181,3	0,0	0,0	202,6	13,9	199,0	229,3	0,0	0,0	0,0	0,0	442,2
Francia	36,3	35,7	0,0	0,0	0,0	0,0	0,0	0,0	0,0	0,0	0,0	0,0	0,0
Canadá	7,2	4,1	7,8	0,0	0,0	0,0	0,0	0,0	0,0	0,0	0,0	0,0	0,0
Alemania	12,0	0,0	0,0	0,0	0,0	0,0	0,0	0,0	0,0	0,0	0,0	0,0	0,0
Estados Unidos	0,0	0,0	0,0	14,9	0,0	0,0	1,2	0,0	0,0	0,0	0,0	0,0	1,2
España	0,0	0,0	0,0	0,0	0,6	0,0	0,0	0,0	0,0	0,0	0,0	0,0	0,0
Uruguay	0,0	0,0	0,0	0,0	0,0	0,0	0,0	0,0	0,0	0,0	0,0	0,0	0,0
Federacion Rusa	0,0	0,0	0,0	0,0	0,0	0,0	0,0	0,9	0,0	0,0	0,0	0,0	0,9
Total	1.159,6	361,2	112,4	174,5	610,4	136,8	370,3	370,8	0,0	0,0	0,0	0,0	877,9

Fuente: Senasa.

DURAZNOS: Exportaciones de Río Negro y Neuquén en toneladas, por año, mes y país de destino. 2019 / Julio de 2024.

Destino	TOTAL 2019	TOTAL 2020	TOTAL 2021	TOTAL 2022	TOTAL 2023	2024							
						Ene	Feb	Mar	Abr	May	Jun	Jul	Total
Brasil	106,8	156,4	344,4	233,7	313,9	139,8	225,8	209,3	0,0	0,0	0,0	0,0	574,9
Paraguay	204,1	99,6	147,3	97,6	194,2	59,4	90,6	60,2	0,0	0,0	0,0	0,0	210,2
Bolivia	56,6	0,0	28,2	29,4	23,0	12,7	6,7	0,0	0,0	0,0	0,0	0,0	19,3
Estados Unidos	0,0	0,0	0,0	1,5	2,9	0,0	0,0	16,7	0,0	0,0	0,0	0,0	16,7
Reino Unido	0,0	0,0	0,0	0,0	0,0	0,0	0,0	0,0	0,0	0,0	0,0	0,0	0,0
España	0,0	0,0	0,9	3,3	0,0	6,7	8,6	3,8	0,0	0,0	0,0	0,0	19,2
Uruguay	0,0	0,0	0,0	0,0	0,0	0,0	0,0	0,0	0,0	0,0	0,0	0,0	0,0
Total	367,6	256,0	520,9	365,5	534,1	218,6	331,7	290,0	0,0	0,0	0,0	0,0	840,3

Fuente: Senasa.

PELONES: Exportaciones de Río Negro y Neuquén en toneladas, por año, mes y país de destino. 2019 / Julio de 2024.

Destino	TOTAL 2019	TOTAL 2020	TOTAL 2021	TOTAL 2022	TOTAL 2023	2024							
						Ene	Feb	Mar	Abr	May	Jun	Jul	Total
Brasil	292,0	201,7	376,1	69,8	131,9	72,3	101,5	0,0	0,0	0,0	0,0	0,0	173,8
Estados Unidos	0,0	0,0	8,2	5,8	0,0	5,8	0,0	0,0	0,0	0,0	0,0	0,0	5,8
Paraguay	216,5	1,3	17,0	86,6	19,5	6,4	14,7	0,0	0,0	0,0	0,0	0,0	21,2
Bolivia	1,3	8,6	0,0	0,0	0,0	0,0	0,0	0,0	0,0	0,0	0,0	0,0	0,0
Uruguay	8,6	0,9	0,0	0,0	0,0	0,0	0,0	0,0	0,0	0,0	0,0	0,0	0,0
España	0,0	0,0	2,0	0,0	2,4	2,4	4,3	0,0	0,0	0,0	0,0	0,0	6,7
Total	518,4	212,5	403,2	162,2	153,8	86,9	120,6	0,0	0,0	0,0	0,0	0,0	207,5

Fuente: Senasa.

Información en la web:

-Anuarios Estadísticos:

<https://www.argentina.gob.ar/senasa/patagonia-norte-anuarios-estadisticos>

-Mensuarios Estadísticos:

<https://www.argentina.gob.ar/senasa/patagonia-norte-mensuarios-estadisticos>