

Testeo *Chlamydia trachomatis* y *Neisseria gonorrhoeae* por PCR

Toma de muestra faringea

Indicaciones para el personal de salud

No debe tomarse la muestra cuando la persona

- Haya tomado antibióticos hasta 7 días previos (DESEABLE).

Indicaciones para instruir a la persona

- Sentar a la persona en una silla con la cabeza levemente inclinada hacia arriba.

Instrucciones al recibir la muestra por parte de la persona

- Evaluar la calidad de la muestra recibida (hisopo sumergido en el líquido).
- Rotular la muestra.

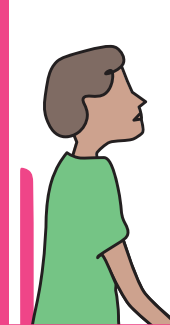


Testeo *Chlamydia trachomatis* y *Neisseria gonorrhoeae* por PCR

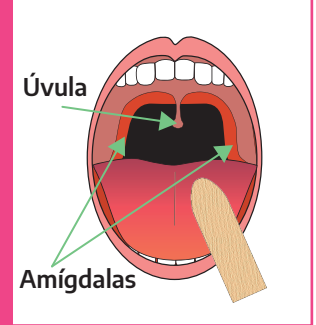
Toma de muestra faringea

Indicaciones para la persona

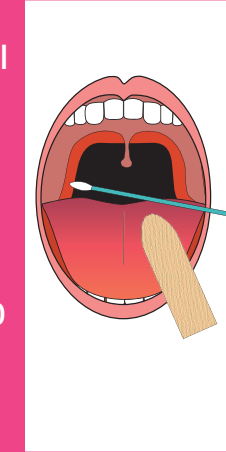
- 1** Sentar a la persona en una silla con la cabeza levemente inclinada hacia arriba y solicitarle que abra la boca.



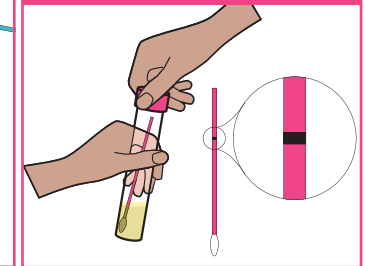
- 2** Con ayuda de un depresor de lengua empuje la lengua hacia abajo. Localice la orofaringe. Puede ayudar el pedir a la persona que diga "aaaaa".



- 3** Introduzca con cuidado el hisopo hasta la orofaringe y rótelo por las amígdalas haciendo presión sobre la misma durante 5 a 10 segundos.



- 4** Introduzca el hisopo dentro del tubo y quieb্রে el vástago a la altura de la línea. Cierre bien el tubo.



- 5** Lave sus manos con agua y jabón.

