



Ministerio de
Desarrollo Productivo
Argentina

Secretaría de
Comercio

Subsecretaría de Políticas
para el Mercado Interno



Ahora 12

Informe de Monitoreo

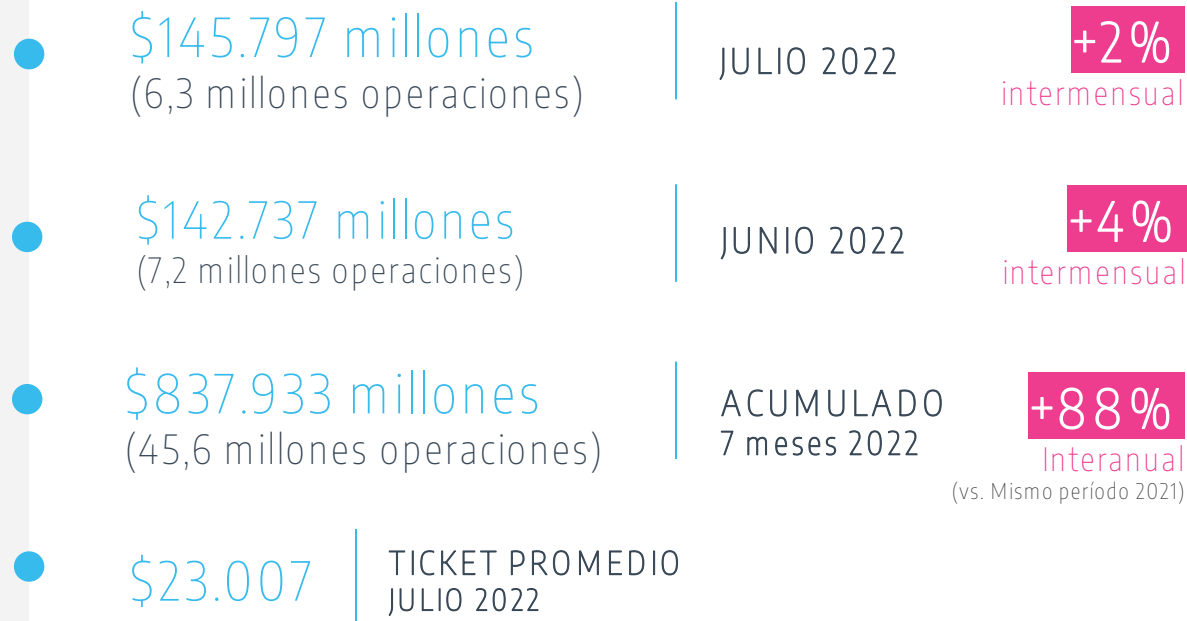
Julio 2022



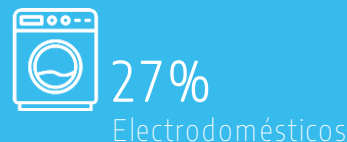
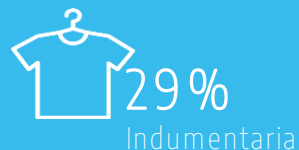
Resumen ejecutivo

Julio 2022

Volumen de ventas



RUBROS CON MAYORES VENTAS MENSUALES (Participación % según facturación)



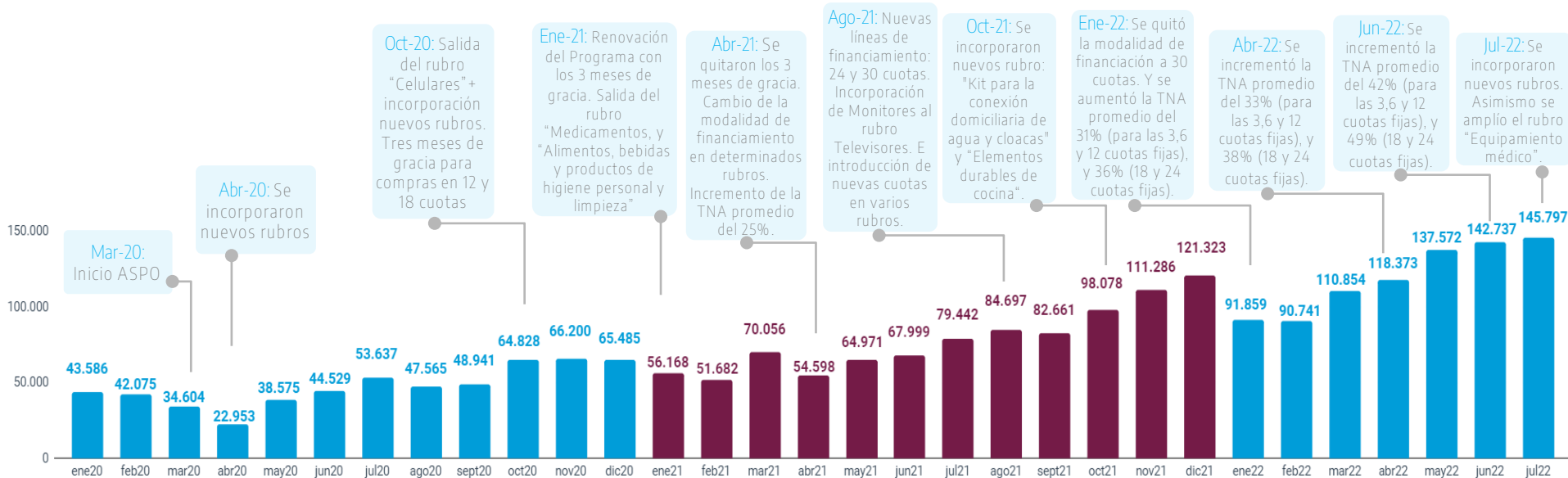
Resumen ejecutivo

- En julio, el programa presentó un incremento intermensual del +2% de la facturación, aunque las operaciones cayeron 12%.
- Considerando la facturación en términos reales, la misma cayó un 5% en relación al mes pasado.
- Entre los principales rubros, Indumentaria y Electrodomésticos fueron los únicos que registraron un descenso de su nivel de facturación (-6% i.m cada uno). En tanto que Turismo resalta por haber presentado el nivel más alto del año tanto en facturación como en operaciones.
- La mayoría de las regiones evidenciaron tanto una suba de sus niveles de facturación como del consumo per capita dentro del programa.
- Ahora 12 ha demostrado ser una herramienta esencial para promover el consumo e incentivar las operaciones comerciales, generar empleo de calidad, incluso en los contextos de Aislamiento y Distanciamiento Preventivo Obligatorio transitados. Por ende, el programa fue renovado hasta el 31/01/2023.

Volumen de ventas en pesos corrientes

En julio, la facturación del programa evidenció un **moderado crecimiento del 2%** con respecto al mes pasado y nominalmente es el nivel más elevado de 2022.

En millones de pesos corrientes



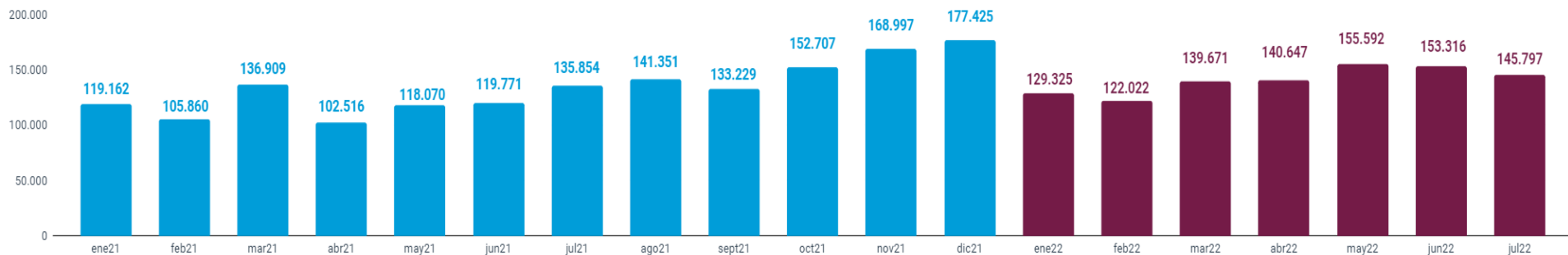
Datos provisorios

Fuente: DNPDMI en base a datos aportados por las tarjetas de crédito

Volumen de ventas en pesos constantes

Sin embargo, la facturación a precios constantes nuevamente registró un descenso intermensual (-5%). Pese a ello, la comparación con julio 2021 evidencia que el programa aumentó 7,3% i.a. el volumen de ventas.

En millones de pesos de julio 2022



Datos provisionarios

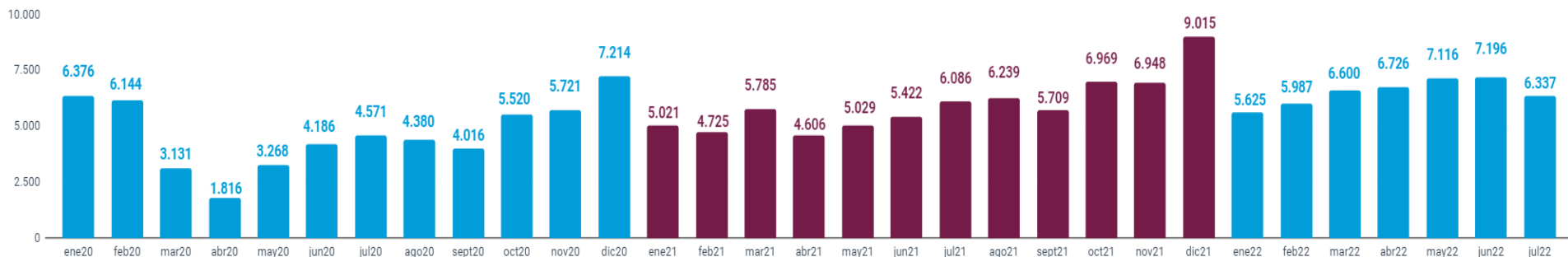
Fuente: DNPDMI en base a datos aportados por las tarjetas de crédito e IPC INDEC.

Cantidad de operaciones

Las operaciones exhibieron una **contracción del 12%** frente a junio. La cantidad mensual es la más baja desde marzo 2022, aunque es superior al promedio de 2021.

En miles de operaciones

Ticket promedio Jul-22	
Monto	Intermensual
\$23.007	+16%

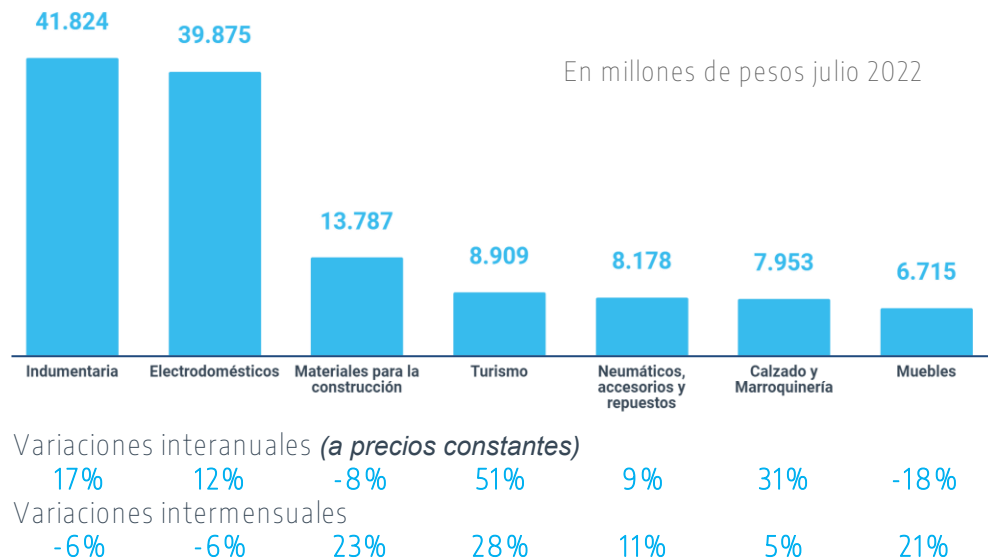
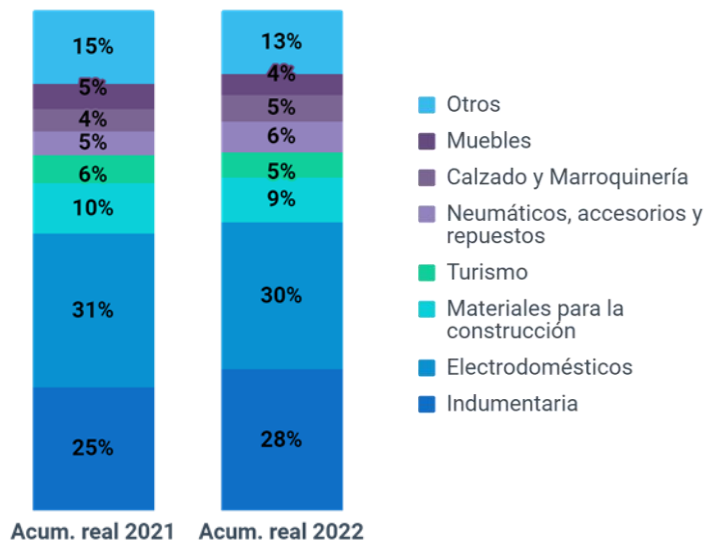


Datos provisorios

Fuente: DNPDMI en base a datos aportados por las tarjetas de crédito

Ventas por rubro

Turismo presenta la mayor variación mensual positiva dentro de los principales rubros (+28 i.m): las vacaciones de invierno incidieron favorablemente en la facturación dado que registró el pico más elevado del año y una fuerte suba interanual (+51% a precios constantes). Asimismo, se destaca una recuperación de **Materiales para la Construcción** y **Muebles** con subas del 23% y 21% i.m respectivamente, Pese a ello, en la comparación con 2021, estos rubros disminuyeron su participación en el financiamiento del programa.



Datos provisorios

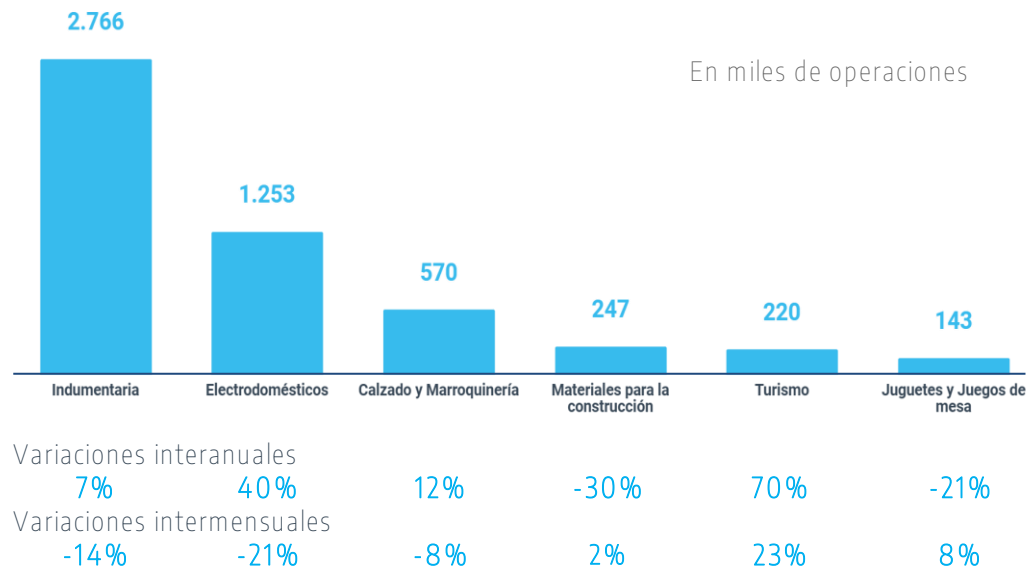
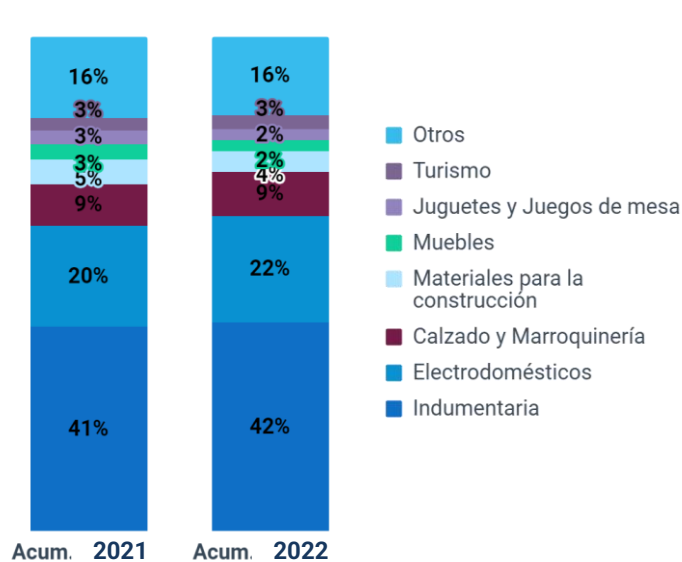
* Electrodomésticos incluye los rubros Línea Blanca, Pequeños Electrodomésticos y Televisores.

Fuente: DNPDMI en base a datos aportados por las tarjetas de crédito

Operaciones por rubro

Las operaciones del rubro **Turismo** también aumentaron notablemente tanto en términos intermensuales como interanuales (+23% y +70% respectivamente).

Adicionalmente, es importante señalar que **Juguetes y Juegos de mesa** se ubicó entre los rubros de mayor volumen de operaciones (de manera previa a la festividad del Día del Niño).



Datos provisorios

* Electrodomésticos incluye los rubros Línea Blanca, Pequeños Electrodomésticos y Televisores.

Fuente: DNPDMI en base a datos aportados por las tarjetas de crédito

Facturación por provincia

PARTICIPACIÓN DE LAS VENTAS POR PROVINCIA

Julio 2022

Provincia	Part. Acum.real 2022 (%)	Part jul-22 (%)
CABA	35%	35%
BUENOS AIRES	30%	30%
SANTA FE	8%	8%
CORDOBA	7%	7%
MENDOZA	3%	3%
TUCUMAN	3%	3%
NEUQUEN	2%	2%
ENTRE RIOS	1%	1%
SALTA	1%	1%
RIO NEGRO	1%	1%
CHUBUT	1%	1%
CHACO	1%	1%
TIERRA DEL FUEGO	1%	1%
MISIONES	1%	1%
CORRIENTES	1%	1%
SAN JUAN	1%	1%
SAN LUIS	1%	1%
JUJUY	1%	1%
LA PAMPA	0,5%	0,4%
SANTIAGO DEL ESTERO	0,4%	0,4%
SANTA CRUZ	0,4%	0,4%
FORMOSA	0,2%	0,2%
CATAMARCA	0,2%	0,1%
LA RIOJA	0,2%	0,1%

Fuente: DNPDMI en base a datos aportados por las tarjetas de crédito

VAR. INTERMENSUAL DE LAS VENTAS POR PROVINCIA

Julio 2022 / Junio 2022

Buenos Aires: +5%

CABA: -1%

Centro: +1%

NOA: -1%

NEA: -5%

Cuyo: +5%

Patagonia: +18%

En julio, la región de la **Patagonia** registró un aumento de la facturación del 18% i.m. Mientras que el resto de las regiones evidenciaron una leve suba o una caída de la misma.

