

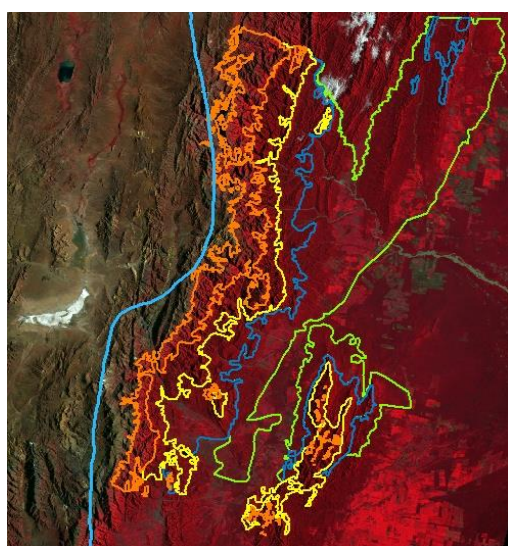
Condiciones Ambientales de la Selva de Yungas

¿CÓMO TRABAJAMOS CON EL MÓDULO?

Tomando como fuente de información primaria a las imágenes satelitales y complementándolas con las restantes a través de la utilización de las herramientas que tiene el software.

ACTIVIDADES SUGERIDAS

Brindan una idea clara del trabajo con el Módulo. Por ejemplo, animar la serie mensual de imágenes MODIS de la Selva de Yungas e identificar los cambios en la vegetación, teniendo en cuenta la estación seca propia del clima de la zona; identificar la estación seca en mapas satelitales de precipitaciones acumuladas; generar un mapa que permita distinguir el gradiente latitudinal de norte a sur; caracterizar las condiciones ambientales de los diversos pisos de vegetación existentes en esta ecorregión a partir de un modelo de elevación del terreno en tres dimensiones.



El Módulo Temático “Condiciones Ambientales de la Selva de Yungas” está pensado para introducir a los alumnos en el conocimiento de las características físico-climáticas de esta ecorregión, utilizando tecnología satelital. En este sentido, se abordan las particularidades del clima y el relieve de la zona que permiten la existencia de una gran diversidad biológica.

Este análisis se articula con la observación de fotografías, mapas satelitales de precipitaciones acumuladas y modelos elevación de terreno. Así, en esta propuesta se trabaja sobre tres ejes:

- Ubicación de las Yungas.
- Condiciones físico-climáticas.
- Pisos de vegetación v especies adaptadas.

En relación a este propósito se seleccionan diversas fuentes de información:

Imágenes satelitales: Se incluye un Mosaico Satelital de Sudamérica, una serie mensual de imágenes Terra MODIS de la Selva de Yungas y dos imágenes SAC-C de la zona, correspondientes a los meses de Marzo y Julio. Las mismas se complementan con coberturas vectoriales de los diversos pisos de vegetación existentes en las Yungas, de los Bosques Nublados, así como también ríos y límites político-administrativos de la República Argentina y los países de América del Sur.

Mapas: Se incluye una serie mensual de mapas satelitales de precipitaciones acumuladas que evidencia la estación seca propia del clima de la zona y diversos mapas temáticos: de climas, ecorregiones, isoyetas y físico-político de la Argentina.

Fotografías: El módulo contiene fotografías de los diversos ambientes de la Selva de Yungas, que presentan algunos ejemplares de especies de flora y fauna adaptadas a las condiciones físico-climáticas de esta ecorregión. Las fotografías incluidas forman parte de la publicación “Guía Visual Reserva de Biósfera de las Yungas” (Ediciones del Subtrópico – Fundación Proyungas). Además contiene un esquema de vientos y uno que explica las lluvias orográficas.

Texto explicativo: Desarrolla conceptos afines a la temática trabajada. Se abordan las condiciones ambientales propias de cada piso de vegetación y los aspectos centrales de la biodiversidad en las Yungas. Los artículos incluidos forman parte de la publicación “Guía Visual Reserva de Biósfera de las Yungas” (Ediciones del Subtrópico – Fundación Proyungas).

Además cuenta con una guía de actividades sugeridas. Las actividades están pensadas en función a los propósitos del módulo y se basan en la relación de las fuentes de información detalladas anteriormente.

