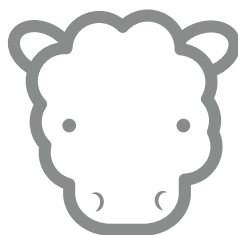


2013

Informe
Estadístico

FAENA OVINA



 **senasa**

 **Ministerio de
Agricultura, Ganadería y Pesca
Presidencia de la Nación**

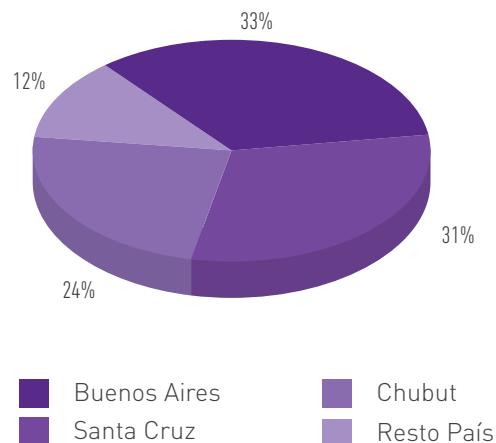
■ Ovinos - Faena fiscalizada por el Senasa Cuadro comparativo 2012 / 2013

Listado por provincias - porcentajes - cabezas

Faena Ovina (sin corderitos)

PROVINCIA	AÑO 2012		AÑO 2013		% VARIAC. 12 / 13
	ENE - DIC	% FAENA	ENE - DIC	% FAENA	
Buenos Aires	107.369	29,69	105.905	33,73	-1,4
Chaco	3.287	0,91	0	0,00	-100,0
Chubut	97.784	27,04	74.186	23,63	-24,1
Entre Ríos	29.939	8,28	15.247	4,86	-49,1
La Pampa	5.510	1,52	6.643	2,12	20,6
Mendoza	2.069	0,57	1.703	0,54	-17,7
Neuquen	326	0,09	858	0,27	163,2
Río Negro	24.077	6,66	9.932	3,16	-58,7
T. del Fuego	6.909	1,91	2.361	0,75	-65,8
Santa Cruz	84.336	23,32	96.792	30,83	14,8
Santa Fe	0	0,00	345	0,11	-
TOTAL PAIS	361.606	100	313.972	100	-13,17

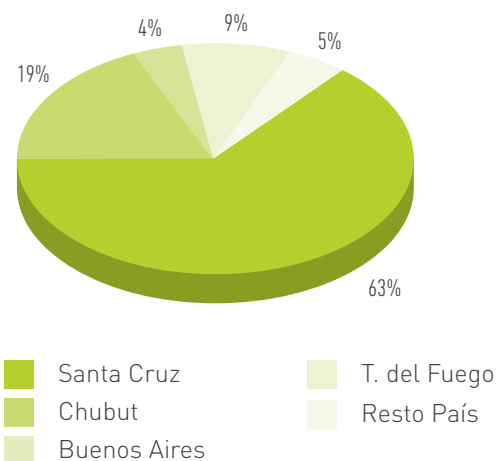
Año 2013



Faena Corderitos

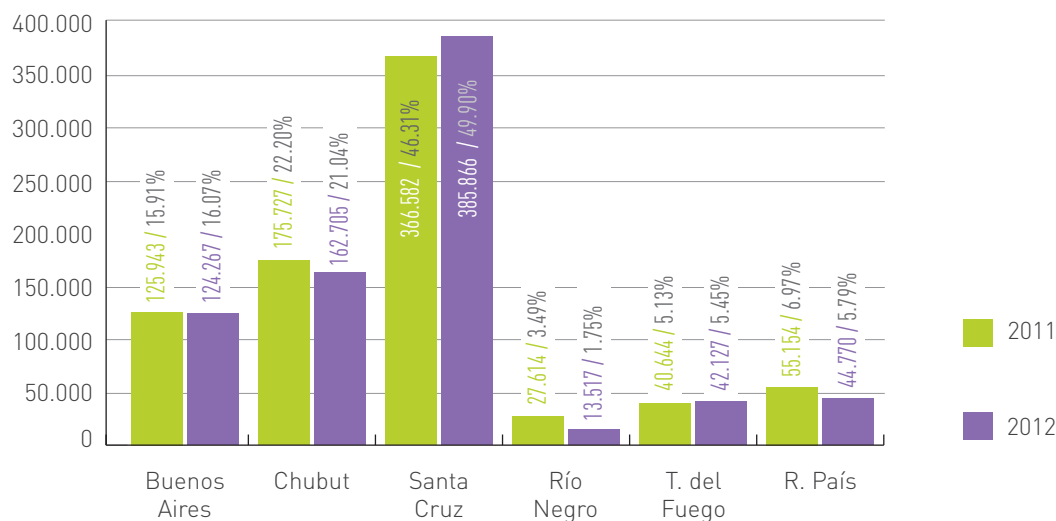
PROVINCIA	AÑO 2012		AÑO 2013		% VARIAC. 12 / 13
	ENE - DIC	% FAENA	ENE - DIC	% FAENA	
Buenos Aires	18.574	4,32	18.362	4,00	-1,1
Chubut	77.943	18,12	88.519	19,27	13,6
Córdoba	2.155	0,50	4.745	1,03	120,2
San Luis	41	0,0095	3	0,00	-92,7
La Pampa	4.208	0,98	6.151	1,34	46,2
Neuquen	1.523	0,35	1.812	0,39	19,0
Mendoza	3.116	-	3.228	0,70	3,6
Río Negro	3.537	0,82	3.585	0,78	1,4
Santa Cruz	282.246	65,63	289.074	62,94	2,4
S. del Estero	2.980	0,69	4.035	0,88	35,4
T. del Fuego	33.735	7,84	39.766	8,66	17,9
TOTAL PAIS	430.058	100	459.280	100	6,8

Año 2013



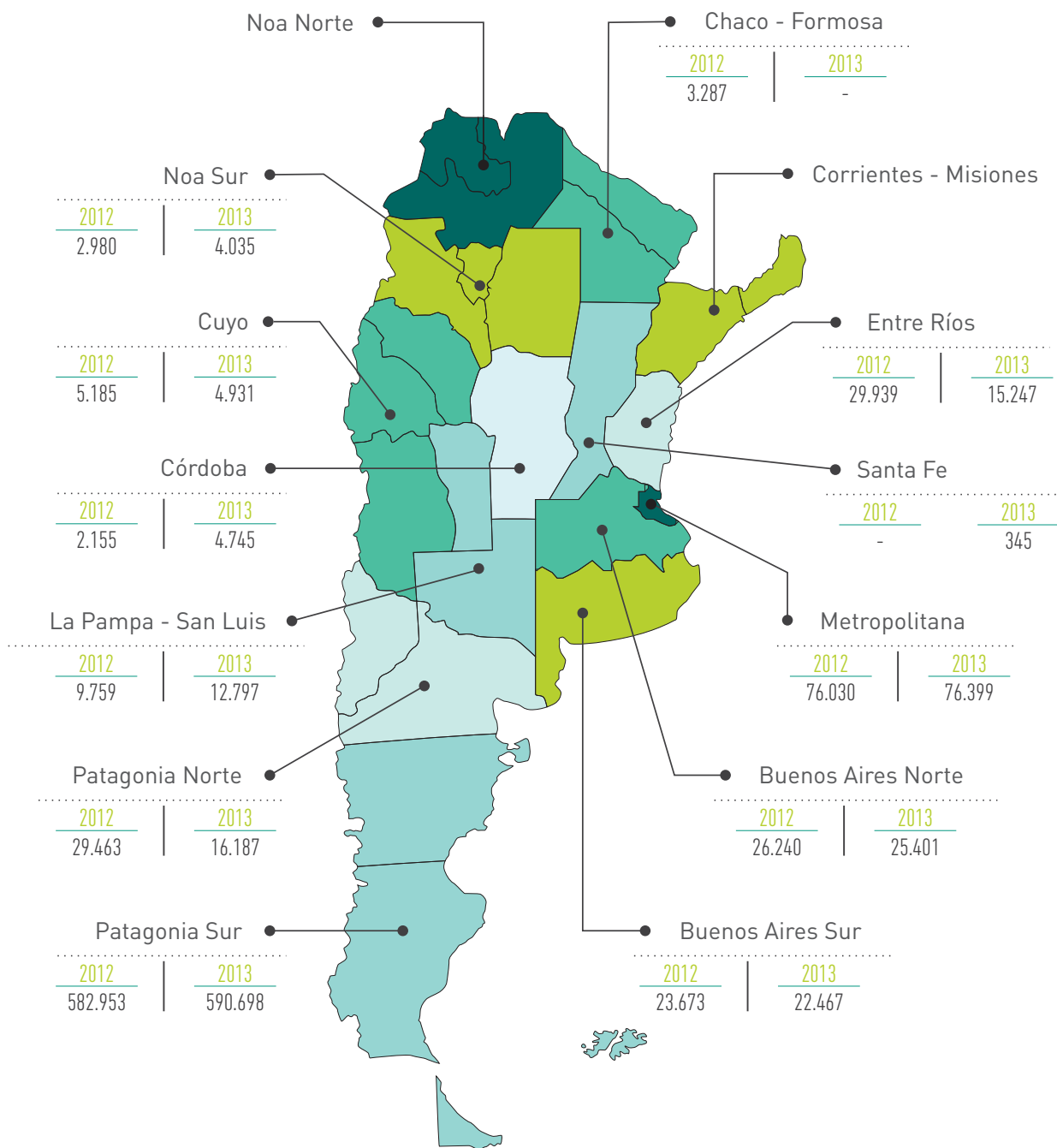
Cuadro comparativo 2012 / 2013

Total faena de Ovinos y Corderitos / porcentajes - cabezas



■ **Ovinos - Faena fiscalizada por el Senasa**
Cuadro comparativo 2012 / 2013

Total faena de Ovinos y Corderitos / listado por regional - cabezas



TOTAL PAIS

2012	2013
791.664	773.252

* Mapa con división de centros regionales del Senasa

2007

2013

Datos Históricos

1 1 . 2 4 3 . 2 8 2

9 . 7 7 5 . 7 5 1

9 . 0 8 2 . 0 2 8

9 . 1 9 9 . 2 4 9

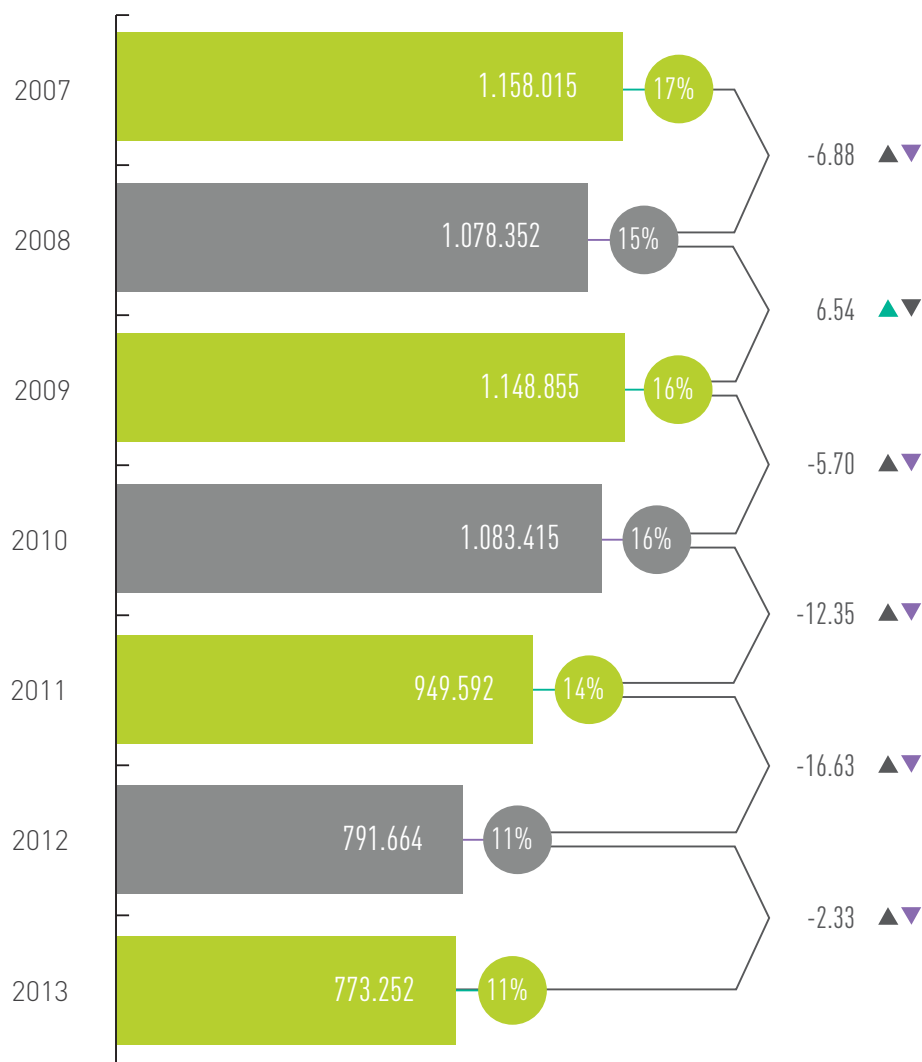
■ Ovinos - Faena fiscalizada por el Senasa Histórico 2012 / 2013

Listado por provincias - cabezas

PROVINCIA	2007		2008		2009		2010		2011		2012		2013	
	ENE - DIC	%	ENE - DIC	%	ENE - DIC	%	ENE - DIC	%	ENE - DIC	%	ENE - DIC	%	ENE - DIC	%
Buenos Aires	245.809	21,2	179.219	16,6	193.074	16,8	205.608	19,0	175.438	18,5	125.943	15,9	124.267	16,1
Chaco	0	0,0	3.612	0,3	8.564	0,7	14.188	1,3	6.668	0,7	3.287	0,4	0	0,0
Chubut	227.320	19,6	254.882	23,6	235.280	20,5	197.949	18,3	177.165	18,7	175.727	22,2	162.705	21,0
Córdoba	1.190	0,1	172	0,0	9.766	0,9	2.657	0,2	64	0,0	2.155	0,3	4.745	0,6
Corrientes	0	0,0	0	0,0	0	0,0	0	0,0	0	0,0	0	0,0	0	0,0
Entre Ríos	21.276	1,8	22.429	2,1	12.745	1,1	12.040	1,1	10.504	1,1	29.939	3,8	15.247	2,0
La Pampa	8.835	0,8	5.452	0,5	8.256	0,7	10.867	1,0	11.241	1,2	9.718	1,2	12.794	1,7
Mendoza	5.654	0,5	4.970	0,5	2.142	0,2	1.456	0,1	3.918	0,4	5.185	0,7	4.931	0,6
Río Negro	75.251	6,5	57.977	5,4	59.282	5,2	63.127	5,8	42.300	4,5	27.614	3,5	13.517	1,7
Santa Cruz	482.841	41,7	458.249	42,5	531.907	46,3	493.077	45,5	452.796	47,7	366.582	46,3	385.866	49,9
Neuquen	25.885	2,2	26.071	2,4	26.561	2,3	25.508	2,4	15.132	1,6	1.849	0,2	2.670	0,3
Santa Fe	0	0,0	0	0,0	0	0,0	0	0,0	0	0,0	0	0,0	345	0,0
S. del Estero	5.843	0,5	4.785	0,4	5.609	0,5	4.481	0,4	4.903	0,5	2.980	0,4	4.035	0,5
T. del Fuego	58.111	5,0	60.534	5,6	55.669	4,8	52.433	4,8	49.328	5,2	40.644	5,1	42.127	5,4
San Luis	0	0,0	0	0,0	0	0,0	24	0,0	135	0,0	41	0,0	3	0,0
TOTALES	1.158.015		1.078.352		1.148.855		1.083.415		949.592		791.664		773.252	

■ Ovinos - Faena fiscalizada por el Senasa Histórico 2012 / 2013

Total faena de Ovinos y Corderitos / porcentajes anuales - cabezas - variación





SERVICIO NACIONAL DE SANIDAD
Y CALIDAD AGROALIMENTARIA

Ing. Agr. Diana María Guillén
Presidenta

Med. Vet. Luis Angel Carné
Vicepresidente

DIRECCIÓN NACIONAL DE INOCUIDAD
Y CALIDAD AGROALIMENTARIA

Med. Vet. Gustavo Pérez Harguindeguy

COORDINACIÓN GENERAL DE REGLAMENTACIÓN
Y ORGANIZACIÓN TÉCNICA

Med. Vet. Eduardo Vázquez

ÁREA DE ESTADÍSTICAS

Lic. Daniela Almirón

Paseo Colón 367 5º Piso Contrafrente
Ciudad Autónoma de Buenos Aires (1063)
(011) 4121 - 5261 / 5262 / 5273 / 5277
oece@senasa.gov.ar / estadisticas@senasa.gov.ar