

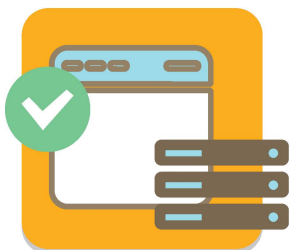
# SISTEMA e-SIDIF

La **Secretaría de Hacienda** pone a disposición de las provincias el **e-SIDIF**, una solución tecnológica integral y segura para la administración de las finanzas públicas.

Este sistema, mantenido y administrado por la **Dirección General de Sistemas de Administración Financiera** (DGSIAF), optimiza la eficiencia operativa y libera a las provincias de los costos de infraestructura y soporte técnico asociados, al tiempo que garantiza la confidencialidad en el manejo de la información.

## BENEFICIOS

### ACCESO



#### SIMPLIFICADO Y SIN INSTALACIONES

Software como Servicio(SaaS). Las provincias acceden sin realizar instalaciones locales y sin invertir en costosa infraestructura y personal técnico especializado.

### INFRAESTRUCTURA



#### ROBUSTA Y CONFIABLE

Mediante una arquitectura de tres capas que abarca software especializado, centros de datos y granjas de servidores, la infraestructura asegura la disponibilidad y protección de la información, preservando la integridad de los datos y garantizando la continuidad del servicio. Se implementan políticas de seguridad y un plan de contingencia.

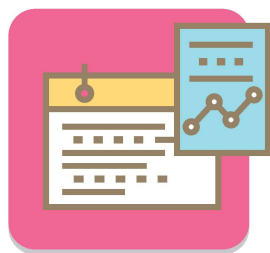
### CONTROL TOTAL



#### SEGURIDAD DE DATOS GARANTIZADA

El sistema asegura que los datos provinciales permanezcan bajo su control exclusivo. Administración descentralizada de usuarios y permisos.

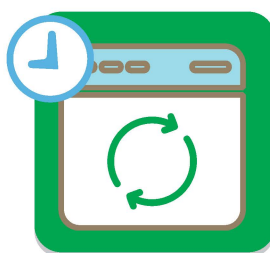
### ANALÍTICA DE DATOS



#### HERRAMIENTAS PARA GESTIÓN FINANCIERA

Incluye herramientas de Business Intelligence (BI). Permiten a las provincias analizar la información financiera, identificar tendencias, y tomar decisiones estratégicas basadas en datos.

### EFICIENCIA



#### ACTUALIZACIÓN CONSTANTE

Mantenimiento, actualizaciones y soporte técnico. Acceso a la última versión del sistema, asegurando el uso de las funcionalidades y mejoras más recientes.

### FIRMAS



#### SEPARACIÓN DE TAREAS

Seguridad en transacciones que requieren varios niveles de aprobación mediante cadenas de firmas y posibilidad de usar firma digital (Ley 25506).

