

**CUADRO 1. EVOLUCION DE LA OCUPACION EN EL PODER EJECUTIVO NACIONAL - OTROS ENTES DEL SECTOR PUBLICO NO FINANCIERO - EMPRESAS Y SOCIEDADES DEL ESTADO**  
PERIODO IV TRIMESTRE 2001 - IV TRIMESTRE 2024

TRIMESTRES	PODER EJECUTIVO NACIONAL			OTROS ENTES DEL SECTOR PUBLICO NO FINANCIERO			SUBTOTAL	EMPRESAS Y SOCIEDADES DEL ESTADO			TOTAL GENERAL
	PERS. PERMAN. Y TRANSITORIO	PERS. CONTRATADO	TOTAL	PERS. PERMAN. Y TRANSITORIO	PERS. CONTRATADO	TOTAL		PERS. PERMAN. Y TRANSITORIO	PERS. PERMAN. Y TRANSITORIO (Relevamiento desde ENE-24)	TOTAL	
4º Trimestre 2001	244.362	16.674	<b>261.036</b>				<b>261.036</b>	s/d	s/d	s/d	<b>261.036</b>
1º Trimestre 2002	224.522	15.715	<b>240.237</b>	17.209	225	<b>17.434</b>	<b>257.671</b>	s/d	s/d	s/d	<b>257.671</b>
2º Trimestre 2002	224.892	15.661	<b>240.553</b>	17.854	510	<b>18.364</b>	<b>258.917</b>	s/d	s/d	s/d	<b>258.917</b>
3º Trimestre 2002	228.172	15.800	<b>243.972</b>	18.482	489	<b>18.971</b>	<b>262.943</b>	s/d	s/d	s/d	<b>262.943</b>
4º Trimestre 2002	227.242	15.891	<b>243.133</b>	18.978	622	<b>19.600</b>	<b>262.733</b>	s/d	s/d	s/d	<b>262.733</b>
1º Trimestre 2003	226.250	15.133	<b>241.383</b>	19.330	376	<b>19.706</b>	<b>261.089</b>	s/d	s/d	s/d	<b>261.089</b>
2º Trimestre 2003	227.291	16.122	<b>243.413</b>	19.303	373	<b>19.676</b>	<b>263.089</b>	s/d	s/d	s/d	<b>263.089</b>
3º Trimestre 2003	230.012	15.354	<b>245.366</b>	19.444	530	<b>19.974</b>	<b>265.340</b>	s/d	s/d	s/d	<b>265.340</b>
4º Trimestre 2003	227.704	17.242	<b>244.946</b>	19.405	565	<b>19.970</b>	<b>264.916</b>	s/d	s/d	s/d	<b>264.916</b>
1º Trimestre 2004	225.641	17.538	<b>243.179</b>	19.515	591	<b>20.106</b>	<b>263.285</b>	s/d	s/d	s/d	<b>263.285</b>
2º Trimestre 2004	225.961	18.115	<b>244.076</b>	19.476	728	<b>20.204</b>	<b>264.280</b>	s/d	s/d	s/d	<b>264.280</b>
3º Trimestre 2004	228.993	18.352	<b>247.345</b>	19.625	561	<b>20.186</b>	<b>267.531</b>	s/d	s/d	s/d	<b>267.531</b>
4º Trimestre 2004	229.767	18.278	<b>248.045</b>	20.224	622	<b>20.846</b>	<b>268.891</b>	s/d	s/d	s/d	<b>268.891</b>
1º Trimestre 2005	230.198	18.734	<b>248.932</b>	20.852	417	<b>21.269</b>	<b>270.201</b>	s/d	s/d	s/d	<b>270.201</b>
2º Trimestre 2005	231.737	20.138	<b>251.875</b>	20.976	425	<b>21.401</b>	<b>273.276</b>	s/d	s/d	s/d	<b>273.276</b>
3º Trimestre 2005	237.395	21.230	<b>258.625</b>	21.071	364	<b>21.435</b>	<b>280.060</b>	s/d	s/d	s/d	<b>280.060</b>
4º Trimestre 2005	238.200	22.082	<b>260.282</b>	21.143	409	<b>21.552</b>	<b>281.834</b>	s/d	s/d	s/d	<b>281.834</b>
1º Trimestre 2006	236.393	22.882	<b>259.275</b>	20.830	259	<b>21.089</b>	<b>280.364</b>	9.517	0	<b>9.517</b>	<b>289.881</b>
2º Trimestre 2006	238.652	23.676	<b>262.328</b>	20.820	285	<b>21.105</b>	<b>283.433</b>	9.528	0	<b>9.528</b>	<b>292.961</b>
3º Trimestre 2006	241.158	24.898	<b>266.056</b>	20.842	265	<b>21.107</b>	<b>287.163</b>	9.566	0	<b>9.566</b>	<b>296.729</b>
4º Trimestre 2006	239.505	26.441	<b>265.946</b>	20.793	301	<b>21.094</b>	<b>287.040</b>	9.649	0	<b>9.649</b>	<b>296.689</b>
1º Trimestre 2007	239.457	28.083	<b>267.540</b>	20.912	271	<b>21.183</b>	<b>288.723</b>	10.654	0	<b>10.654</b>	<b>299.377</b>
2º Trimestre 2007	241.041	29.555	<b>270.596</b>	21.060	283	<b>21.343</b>	<b>291.939</b>	10.856	0	<b>10.856</b>	<b>302.795</b>
3º Trimestre 2007	240.177	30.524	<b>270.701</b>	21.221	266	<b>21.487</b>	<b>292.188</b>	10.829	0	<b>10.829</b>	<b>303.017</b>
4º Trimestre 2007	247.299	31.770	<b>279.069</b>	21.340	273	<b>21.613</b>	<b>300.682</b>	11.358	0	<b>11.358</b>	<b>312.040</b>
1º Trimestre 2008	247.432	33.758	<b>281.190</b>	21.453	195	<b>21.648</b>	<b>302.838</b>	15.761	0	<b>15.761</b>	<b>318.599</b>
2º Trimestre 2008	249.185	34.746	<b>283.931</b>	21.564	251	<b>21.815</b>	<b>305.746</b>	16.254	0	<b>16.254</b>	<b>322.000</b>
3º Trimestre 2008	251.759	35.625	<b>287.384</b>	21.746	200	<b>21.946</b>	<b>309.330</b>	21.333	0	<b>21.333</b>	<b>330.663</b>
4º Trimestre 2008	251.148	35.922	<b>287.070</b>	21.791	265	<b>22.056</b>	<b>309.126</b>	21.446	0	<b>21.446</b>	<b>330.572</b>
1º Trimestre 2009	252.177	37.414	<b>289.591</b>	21.133	277	<b>21.410</b>	<b>311.001</b>	22.022	0	<b>22.022</b>	<b>333.023</b>
2º Trimestre 2009	257.919	36.091	<b>294.010</b>	23.171	345	<b>23.516</b>	<b>317.526</b>	22.329	0	<b>22.329</b>	<b>339.855</b>
3º Trimestre 2009	263.647	38.018	<b>301.665</b>	23.175	399	<b>23.574</b>	<b>325.239</b>	22.253	0	<b>22.253</b>	<b>347.492</b>
4º Trimestre 2009	263.759	39.737	<b>303.496</b>	23.136	476	<b>23.612</b>	<b>327.108</b>	22.101	0	<b>22.101</b>	<b>349.209</b>
1º Trimestre 2010	266.240	39.353	<b>305.593</b>	23.128	340	<b>23.468</b>	<b>329.061</b>	16.247	0	<b>16.247</b>	<b>345.308</b>
2º Trimestre 2010	267.676	40.960	<b>308.636</b>	23.099	418	<b>23.517</b>	<b>332.153</b>	16.425	0	<b>16.425</b>	<b>348.578</b>
3º Trimestre 2010	267.532	42.442	<b>309.974</b>	23.036	447	<b>23.483</b>	<b>333.457</b>	16.593	0	<b>16.593</b>	<b>350.050</b>
4º Trimestre 2010	266.862	43.973	<b>310.835</b>	22.995	456	<b>23.451</b>	<b>334.286</b>	16.858	0	<b>16.858</b>	<b>351.144</b>
1º Trimestre 2011	269.432	45.489	<b>314.921</b>	22.940	439	<b>23.379</b>	<b>338.300</b>	18.057	0	<b>18.057</b>	<b>356.357</b>

**CUADRO 1. EVOLUCION DE LA OCUPACION EN EL PODER EJECUTIVO NACIONAL - OTROS ENTES DEL SECTOR PUBLICO NO FINANCIERO - EMPRESAS Y SOCIEDADES DEL ESTADO**  
PERIODO IV TRIMESTRE 2001 - IV TRIMESTRE 2024

TRIMESTRES	PODER EJECUTIVO NACIONAL			OTROS ENTES DEL SECTOR PUBLICO NO FINANCIERO			SUBTOTAL	EMPRESAS Y SOCIEDADES DEL ESTADO			TOTAL GENERAL
	PERS. PERMAN. Y TRANSITORIO	PERS. CONTRATADO	TOTAL	PERS. PERMAN. Y TRANSITORIO	PERS. CONTRATADO	TOTAL		PERS. PERMAN. Y TRANSITORIO	PERS. PERMAN. Y TRANSITORIO (Relevamiento desde ENE-24)	TOTAL	
2º Trimestre 2011	269.527	47.294	<b>316.821</b>	22.884	372	<b>23.256</b>	<b>340.077</b>	21.411	0	<b>21.411</b>	<b>361.488</b>
3º Trimestre 2011	272.891	49.024	<b>321.915</b>	22.783	424	<b>23.207</b>	<b>345.122</b>	21.369	0	<b>21.369</b>	<b>366.491</b>
4º Trimestre 2011	273.057	50.765	<b>323.822</b>	22.746	450	<b>23.196</b>	<b>347.018</b>	21.983	0	<b>21.983</b>	<b>369.001</b>
1º Trimestre 2012	275.899	49.113	<b>325.012</b>	22.663	417	<b>23.080</b>	<b>348.092</b>	22.778	0	<b>22.778</b>	<b>370.870</b>
2º Trimestre 2012	277.416	49.847	<b>327.263</b>	22.534	420	<b>22.954</b>	<b>350.217</b>	22.570	0	<b>22.570</b>	<b>372.787</b>
3º Trimestre 2012	277.193	51.396	<b>328.589</b>	22.435	396	<b>22.831</b>	<b>351.420</b>	23.478	0	<b>23.478</b>	<b>374.898</b>
4º Trimestre 2012	279.435	53.342	<b>332.777</b>	22.283	398	<b>22.681</b>	<b>355.458</b>	23.880	0	<b>23.880</b>	<b>379.338</b>
1º Trimestre 2013	282.020	55.238	<b>337.258</b>	22.141	391	<b>22.532</b>	<b>359.790</b>	23.886	0	<b>23.886</b>	<b>383.676</b>
2º Trimestre 2013	285.158	56.531	<b>341.689</b>	22.026	396	<b>22.422</b>	<b>364.111</b>	24.078	0	<b>24.078</b>	<b>388.189</b>
3º Trimestre 2013	284.274	58.693	<b>342.967</b>	22.070	450	<b>22.520</b>	<b>365.487</b>	24.483	0	<b>24.483</b>	<b>389.970</b>
4º Trimestre 2013	287.498	61.166	<b>348.664</b>	22.280	215	<b>22.495</b>	<b>371.159</b>	24.979	0	<b>24.979</b>	<b>396.138</b>
1º Trimestre 2014	287.703	63.077	<b>350.780</b>	22.184	169	<b>22.353</b>	<b>373.133</b>	25.287	0	<b>25.287</b>	<b>398.420</b>
2º Trimestre 2014	290.636	64.221	<b>354.857</b>	22.028	200	<b>22.228</b>	<b>377.085</b>	25.770	0	<b>25.770</b>	<b>402.855</b>
3º Trimestre 2014	292.990	65.501	<b>358.491</b>	22.072	231	<b>22.303</b>	<b>380.794</b>	26.151	0	<b>26.151</b>	<b>406.945</b>
4º Trimestre 2014	294.263	67.658	<b>361.921</b>	22.214	484	<b>22.698</b>	<b>384.619</b>	26.426	0	<b>26.426</b>	<b>411.045</b>
1º Trimestre 2015	297.365	69.000	<b>366.365</b>	22.260	389	<b>22.649</b>	<b>389.014</b>	27.989	0	<b>27.989</b>	<b>417.003</b>
2º Trimestre 2015	299.847	70.791	<b>370.638</b>	22.403	380	<b>22.783</b>	<b>393.421</b>	28.488	0	<b>28.488</b>	<b>421.909</b>
3º Trimestre 2015	304.975	70.159	<b>375.134</b>	22.429	409	<b>22.838</b>	<b>397.972</b>	29.124	0	<b>29.124</b>	<b>427.096</b>
4º Trimestre 2015	309.390	72.034	<b>381.424</b>	22.406	420	<b>22.826</b>	<b>404.250</b>	30.076	0	<b>30.076</b>	<b>434.326</b>
1º Trimestre 2016	311.266	73.094	<b>384.360</b>	22.983	248	<b>23.231</b>	<b>407.591</b>	30.281	0	<b>30.281</b>	<b>437.872</b>
2º Trimestre 2016	312.755	70.536	<b>383.291</b>	22.809	248	<b>23.057</b>	<b>406.348</b>	30.473	0	<b>30.473</b>	<b>436.821</b>
3º Trimestre 2016	310.825	70.317	<b>381.142</b>	22.645	242	<b>22.887</b>	<b>404.029</b>	29.790	0	<b>29.790</b>	<b>433.819</b>
4º Trimestre 2016	307.429	71.707	<b>379.136</b>	22.574	305	<b>22.879</b>	<b>402.015</b>	29.859	0	<b>29.859</b>	<b>431.874</b>
1º Trimestre 2017	288.761	71.709	<b>360.470</b>	22.625	326	<b>22.951</b>	<b>383.421</b>	31.210	0	<b>31.210</b>	<b>414.631</b>
2º Trimestre 2017	291.023	72.260	<b>363.283</b>	22.377	295	<b>22.672</b>	<b>385.955</b>	31.971	0	<b>31.971</b>	<b>417.926</b>
3º Trimestre 2017	288.138	71.797	<b>359.935</b>	22.221	289	<b>22.510</b>	<b>382.445</b>	31.388	0	<b>31.388</b>	<b>413.833</b>
4º Trimestre 2017	287.154	70.723	<b>357.877</b>	22.086	313	<b>22.399</b>	<b>380.276</b>	31.313	0	<b>31.313</b>	<b>411.589</b>
1º Trimestre 2018	288.316	68.186	<b>356.502</b>	21.858	315	<b>22.173</b>	<b>378.675</b>	29.531	0	<b>29.531</b>	<b>408.206</b>
2º Trimestre 2018	288.725	66.325	<b>355.050</b>	35.288	273	<b>35.561</b>	<b>390.611</b>	29.095	0	<b>29.095</b>	<b>419.706</b>
3º Trimestre 2018	285.425	65.629	<b>351.054</b>	34.828	303	<b>35.131</b>	<b>386.185</b>	37.760	0	<b>37.760</b>	<b>423.945</b>
4º Trimestre 2018	284.750	63.750	<b>348.500</b>	34.399	339	<b>34.738</b>	<b>383.238</b>	38.065	0	<b>38.065</b>	<b>421.303</b>
1º Trimestre 2019	283.076	61.609	<b>344.685</b>	34.378	307	<b>34.685</b>	<b>379.370</b>	38.294	0	<b>38.294</b>	<b>417.664</b>
2º Trimestre 2019	285.717	60.948	<b>346.665</b>	33.961	328	<b>34.289</b>	<b>380.954</b>	54.495	0	<b>54.495</b>	<b>435.449</b>

**CUADRO 1. EVOLUCION DE LA OCUPACION EN EL PODER EJECUTIVO NACIONAL - OTROS ENTES DEL SECTOR PUBLICO NO FINANCIERO - EMPRESAS Y SOCIEDADES DEL ESTADO**  
PERIODO IV TRIMESTRE 2001 - IV TRIMESTRE 2024

TRIMESTRES	PODER EJECUTIVO NACIONAL			OTROS ENTES DEL SECTOR PUBLICO NO FINANCIERO			SUBTOTAL	EMPRESAS Y SOCIEDADES DEL ESTADO			TOTAL GENERAL
	PERS. PERMAN. Y TRANSITORIO	PERS. CONTRATADO	TOTAL	PERS. PERMAN. Y TRANSITORIO	PERS. CONTRATADO	TOTAL		PERS. PERMAN. Y TRANSITORIO	PERS. PERMAN. Y TRANSITORIO (Relevamiento desde ENE-24)	TOTAL	
3º Trimestre 2019	282.614	60.598	<b>343.212</b>	33.818	510	<b>34.328</b>	<b>377.540</b>	64.213	0	<b>64.213</b>	<b>441.753</b>
4º Trimestre 2019	283.277	60.195	<b>343.472</b>	34.602	289	<b>34.891</b>	<b>378.363</b>	60.607	0	<b>60.607</b>	<b>438.970</b>
1º Trimestre 2020	280.666	59.537	<b>340.203</b>	34.986	339	<b>35.325</b>	<b>375.528</b>	52.574	0	<b>52.574</b>	<b>428.102</b>
2º Trimestre 2020	283.583	59.623	<b>343.206</b>	34.934	368	<b>35.302</b>	<b>378.508</b>	53.198	0	<b>53.198</b>	<b>431.706</b>
3º Trimestre 2020	282.494	60.548	<b>343.042</b>	34.998	379	<b>35.377</b>	<b>378.419</b>	53.922	0	<b>53.922</b>	<b>432.341</b>
4º Trimestre 2020	282.113	61.804	<b>343.917</b>	34.753	400	<b>35.153</b>	<b>379.070</b>	54.354	0	<b>54.354</b>	<b>433.424</b>
1º Trimestre 2021	282.700	64.358	<b>347.058</b>	34.677	379	<b>35.056</b>	<b>382.114</b>	54.685	0	<b>54.685</b>	<b>436.799</b>
2º Trimestre 2021	281.772	65.480	<b>347.252</b>	34.498	402	<b>34.900</b>	<b>382.152</b>	56.985	0	<b>56.985</b>	<b>439.137</b>
3º Trimestre 2021	282.642	66.509	<b>349.151</b>	34.203	457	<b>34.660</b>	<b>383.811</b>	58.820	0	<b>58.820</b>	<b>442.631</b>
4º Trimestre 2021	283.931	67.051	<b>350.982</b>	33.976	513	<b>34.489</b>	<b>385.471</b>	59.631	0	<b>59.631</b>	<b>445.102</b>
1º Trimestre 2022	285.877	66.467	<b>352.344</b>	34.229	319	<b>34.548</b>	<b>386.892</b>	59.679	0	<b>59.679</b>	<b>446.571</b>
2º Trimestre 2022	286.095	67.220	<b>353.315</b>	34.121	318	<b>34.439</b>	<b>387.754</b>	59.626	0	<b>59.626</b>	<b>447.380</b>
3º Trimestre 2022	290.526	69.212	<b>359.738</b>	33.871	440	<b>34.311</b>	<b>394.049</b>	59.889	0	<b>59.889</b>	<b>453.938</b>
4º Trimestre 2022	288.818	72.058	<b>360.876</b>	33.616	517	<b>34.133</b>	<b>395.009</b>	59.340	0	<b>59.340</b>	<b>454.349</b>
1º Trimestre 2023	290.587	70.258	<b>360.845</b>	33.443	915	<b>34.358</b>	<b>395.203</b>	59.455	0	<b>59.455</b>	<b>454.658</b>
2º Trimestre 2023	292.243	69.554	<b>361.797</b>	33.092	1.534	<b>34.626</b>	<b>396.423</b>	59.175	0	<b>59.175</b>	<b>455.598</b>
3º Trimestre 2023	292.896	70.253	<b>363.149</b>	34.103	1.518	<b>35.621</b>	<b>398.770</b>	59.076	0	<b>59.076</b>	<b>457.846</b>
4º Trimestre 2023	295.683	70.448	<b>366.131</b>	35.150	346	<b>35.496</b>	<b>401.627</b>	59.283	0	<b>59.283</b>	<b>460.910</b>
1º Trimestre 2024	295.653	67.631	<b>363.284</b>	35.007	228	<b>35.235</b>	<b>398.519</b>	58.239	31.582	<b>89.821</b>	<b>488.340</b>
2º Trimestre 2024	297.194	61.183	<b>358.377</b>	34.615	257	<b>34.872</b>	<b>393.249</b>	57.029	31.458	<b>88.487</b>	<b>481.736</b>
3º Trimestre 2024	295.047	58.735	<b>353.782</b>	34.295	186	<b>34.481</b>	<b>388.263</b>	52.349	30.148	<b>82.497</b>	<b>470.760</b>
4º Trimestre 2024	292.028	57.332	<b>349.360</b>	33.997	181	<b>34.178</b>	<b>383.538</b>	51.415	28.241	<b>79.656</b>	<b>463.194</b>

**CUADRO 2. PODER EJECUTIVO NACIONAL**  
 EVOLUCIÓN DE LA OCUPACIÓN PERMANENTE Y TRANSITORIA POR JURISDICCIÓN Y CARÁCTER INSTITUCIONAL  
 II TRIMESTRE 2024 A IV TRIMESTRE 2024

JURISDICCIÓN / CARÁCTER INSTITUCIONAL	2º TRIMESTRE 2024	3º TRIMESTRE 2024	4º TRIMESTRE 2024
<b>TOTAL</b>	<b>297.194</b>	<b>295.047</b>	<b>292.028</b>
<b>PRESIDENCIA DE LA NACIÓN</b>	<b>1.201</b>	<b>1.225</b>	<b>1.214</b>
ADMINISTRACION CENTRAL	730	756	748
ORGANISMOS DESCENTRALIZADOS	471	469	466
<b>JEFATURA DE GABINETE DE MINISTROS</b>	<b>16.770</b>	<b>16.524</b>	<b>16.146</b>
ADMINISTRACION CENTRAL	972	941	670
ORGANISMOS DESCENTRALIZADOS	15.798	15.583	15.476
<b>MINISTERIO DEL INTERIOR</b>	<b>4.720</b>	<b>4.699</b>	<b>4.671</b>
ADMINISTRACION CENTRAL	865	866	843
ORGANISMOS DESCENTRALIZADOS	3.855	3.833	3.828
<b>MINISTERIO DE RELACIONES EXTERIORES, COMERCIO INTERNACIONAL Y CULTO</b>	<b>1.972</b>	<b>1.950</b>	<b>1.929</b>
ADMINISTRACION CENTRAL	1.972	1.950	1.929
<b>MINISTERIO DE JUSTICIA</b>	<b>1.740</b>	<b>1.651</b>	<b>1.507</b>
ADMINISTRACION CENTRAL	1.177	1.169	1.251
ORGANISMOS DESCENTRALIZADOS	563	482	256
<b>MINISTERIO DE SEGURIDAD</b>	<b>114.853</b>	<b>114.212</b>	<b>112.902</b>
ADMINISTRACION CENTRAL	114.747	114.100	112.789
ORGANISMOS DESCENTRALIZADOS	39	44	44
INSTITUCIONES DE LA SEGURIDAD SOCIAL	67	68	69
<b>MINISTERIO DE DEFENSA</b>	<b>107.899</b>	<b>107.262</b>	<b>106.378</b>
ADMINISTRACION CENTRAL	107.393	106.766	105.889
ORGANISMOS DESCENTRALIZADOS	386	378	373
INSTITUCIONES DE LA SEGURIDAD SOCIAL	120	118	116
<b>MINISTERIO DE ECONOMÍA</b>	<b>17.292</b>	<b>17.228</b>	<b>16.714</b>
ADMINISTRACION CENTRAL	2.018	2.114	2.056
ORGANISMOS DESCENTRALIZADOS	15.274	15.114	14.658
<b>EX MINISTERIO DE INFRAESTRUCTURA</b>	<b>4.595</b>	<b>4.523</b>	<b>4.440</b>
ADMINISTRACION CENTRAL	617	610	591
ORGANISMOS DESCENTRALIZADOS	3.978	3.913	3.849
<b>MINISTERIO DE SALUD</b>	<b>5.982</b>	<b>5.798</b>	<b>5.671</b>
ADMINISTRACION CENTRAL	3.813	3.776	3.684
ORGANISMOS DESCENTRALIZADOS	2.169	2.022	1.987
<b>MINISTERIO DE CAPITAL HUMANO</b>	<b>20.170</b>	<b>19.975</b>	<b>20.200</b>
ADMINISTRACION CENTRAL	6.734	6.666	6.611
ORGANISMOS DESCENTRALIZADOS	1.226	1.221	1.216
INSTITUCIONES DE LA SEGURIDAD SOCIAL	12.210	12.088	12.373
<b>MINISTERIO DE DESREGULACIÓN Y TRANSFORMACIÓN DEL ESTADO</b>	<b>0</b>	<b>0</b>	<b>256</b>
ADMINISTRACION CENTRAL	0	0	256

**CUADRO 3. PODER EJECUTIVO NACIONAL**  
**EVOLUCIÓN PERSONAL CONTRATADO POR JURISDICCIÓN Y CARÁCTER INSTITUCIONAL**  
**II TRIMESTRE 2024 A IV TRIMESTRE 2024**

JURISDICCIÓN / CARÁCTER INSTITUCIONAL	2º TRIMESTRE 2024	3º TRIMESTRE 2024	4º TRIMESTRE 2024
<b>TOTAL</b>	<b>61.183</b>	<b>58.735</b>	<b>57.332</b>
<b>PRESIDENCIA DE LA NACIÓN</b>	<b>965</b>	<b>1.040</b>	<b>1.032</b>
ADMINISTRACION CENTRAL	554	636	632
ORGANISMOS DESCENTRALIZADOS	411	404	400
<b>JEFATURA DE GABINETE DE MINISTROS</b>	<b>5.343</b>	<b>4.523</b>	<b>4.137</b>
ADMINISTRACION CENTRAL	1.504	1.158	890
ORGANISMOS DESCENTRALIZADOS	3.839	3.365	3.247
<b>MINISTERIO DEL INTERIOR</b>	<b>6.735</b>	<b>6.520</b>	<b>6.387</b>
ADMINISTRACION CENTRAL	1.470	1.378	1.341
ORGANISMOS DESCENTRALIZADOS	5.265	5.142	5.046
<b>MINISTERIO DE RELACIONES EXTERIORES, COMERCIO INTERNACIONAL Y CULTO</b>	<b>744</b>	<b>679</b>	<b>670</b>
ADMINISTRACION CENTRAL	744	679	670
<b>MINISTERIO DE JUSTICIA</b>	<b>376</b>	<b>311</b>	<b>415</b>
ADMINISTRACION CENTRAL	353	288	407
ORGANISMOS DESCENTRALIZADOS	23	23	8
<b>MINISTERIO DE SEGURIDAD</b>	<b>772</b>	<b>913</b>	<b>1.038</b>
ADMINISTRACION CENTRAL	496	642	770
ORGANISMOS DESCENTRALIZADOS	17	17	16
INSTITUCIONES DE LA SEGURIDAD SOCIAL	259	254	252
<b>MINISTERIO DE DEFENSA</b>	<b>3.649</b>	<b>3.545</b>	<b>3.486</b>
ADMINISTRACION CENTRAL	2.536	2.467	2.424
ORGANISMOS DESCENTRALIZADOS	669	647	635
INSTITUCIONES DE LA SEGURIDAD SOCIAL	444	431	427
<b>MINISTERIO DE ECONOMÍA</b>	<b>12.253</b>	<b>12.007</b>	<b>11.780</b>
ADMINISTRACION CENTRAL	5.589	5.505	5.396
ORGANISMOS DESCENTRALIZADOS	6.664	6.502	6.384
<b>EX MINISTERIO DE INFRAESTRUCTURA</b>	<b>7.606</b>	<b>7.526</b>	<b>7.330</b>
ADMINISTRACION CENTRAL	1.430	1.385	1.321
ORGANISMOS DESCENTRALIZADOS	6.176	6.141	6.009
<b>MINISTERIO DE SALUD</b>	<b>12.838</b>	<b>12.738</b>	<b>12.594</b>
ADMINISTRACION CENTRAL	3.259	3.195	3.148
ORGANISMOS DESCENTRALIZADOS	9.579	9.543	9.446
<b>MINISTERIO DE CAPITAL HUMANO</b>	<b>9.902</b>	<b>8.933</b>	<b>8.236</b>
ADMINISTRACION CENTRAL	7.936	7.334	6.676
ORGANISMOS DESCENTRALIZADOS	1.502	1.390	1.351
INSTITUCIONES DE LA SEGURIDAD SOCIAL	464	209	209
<b>MINISTERIO DE DESREGULACIÓN Y TRANSFORMACIÓN DEL ESTADO</b>	<b>0</b>	<b>0</b>	<b>227</b>
ADMINISTRACION CENTRAL	0	0	227

**CUADRO 4. OTROS ENTES DEL SECTOR PÚBLICO NACIONAL NO FINANCIERO**  
 OCUPACIÓN POR INSTITUCIÓN Y MODALIDAD DE EMPLEO  
 OCTUBRE 2024

OTROS ENTES DEL SECTOR PÚBLICO NACIONAL NO FINANCIERO	PERSONAL PERMANENTE Y TRANSITORIO	CONTRATOS	TOTAL
<b>TOTAL</b>	33.997	181	34.178
INSTITUTO NACIONAL DE CINE Y ARTES AUDIOVISUALES - INCAA	301	144	445
ADMINISTRACION FEDERAL DE INGRESOS PUBLICOS - AFIP	21.063	28	21.091
UNIDAD ESPECIAL SISTEMA DE TRANSMISIÓN DE ENERGÍA ELÉCTRICA - UESTEE	7	0	7
INSTITUTO NACIONAL DE SERVICIOS SOCIALES PARA JUBILADOS Y PENSIONADOS - PAMI	12.616	0	12.616
COMISIÓN NACIONAL ANTIDOPAJE - CNAD	10	9	19

**CUADRO 5. EMPRESAS Y SOCIEDADES DEL ESTADO**  
OCUPACIÓN POR INSTITUCIÓN Y MODALIDAD DE EMPLEO  
OCTUBRE 2024

EMPRESAS Y SOCIEDADES DEL ESTADO	PERSONAL PERMANENTE Y TRANSITORIO	CONTRATOS	TOTAL
<b>TOTAL</b>	76.060	3.596	79.656
Sociedades del Estado	31.248	1.187	<b>32.435</b>
Empresas Interestaduais y del Estado	33	0	<b>33</b>
Sociedades Anónimas	44.779	90	<b>44.869</b>
Otros Entes Empresariales	0	2.319	<b>2.319</b>

**CUADRO 6. PODER EJECUTIVO NACIONAL Y OTROS ENTES DEL SECTOR PÚBLICO NACIONAL NO FINANCIERO**  
**OCUPACIÓN POR MODALIDAD DE EMPLEO Y AGRUPAMIENTOS ESCALAFONARIOS DE NATURALEZA HOMOGÉNEA**  
**OCTUBRE 2024**

AGRUPAMIENTO ESCALAFONARIO	OCUPACIÓN		
	TOTAL	PERMANENTE Y TRANSITORIA	CONTRATADOS
ORGANISMOS REGULADORES	4.858	1.368	3.490
LEY N° 14.250 - CONVENCIONES COLECTIVAS DE TRABAJO	51.567	47.693	3.874
LEY N° 25.467 - ORGANISMOS DE CIENCIA Y TECNOLOGÍA	31.587	27.654	3.933
DECRETO N° 2098/08 - SINEP	60.814	22.287	38.527
MILITAR Y DE SEGURIDAD	202.118	202.118	0
CIVIL DE LAS FUERZAS ARMADAS Y DE SEGURIDAD	14.933	12.767	2.166
OTROS - RESTO DE ESCALAFONES	17.661	12.138	5.523
<b>TOTAL</b>	<b>383.538</b>	<b>326.025</b>	<b>57.513</b>



**CUADRO 7. PODER EJECUTIVO NACIONAL Y OTROS ENTES DEL SECTOR PÚBLICO NO FINANCIERO**  
**OCUPACIÓN POR MODALIDAD DE EMPLEO Y RÉGIMEN JURÍDICO**  
 OCTUBRE 2024

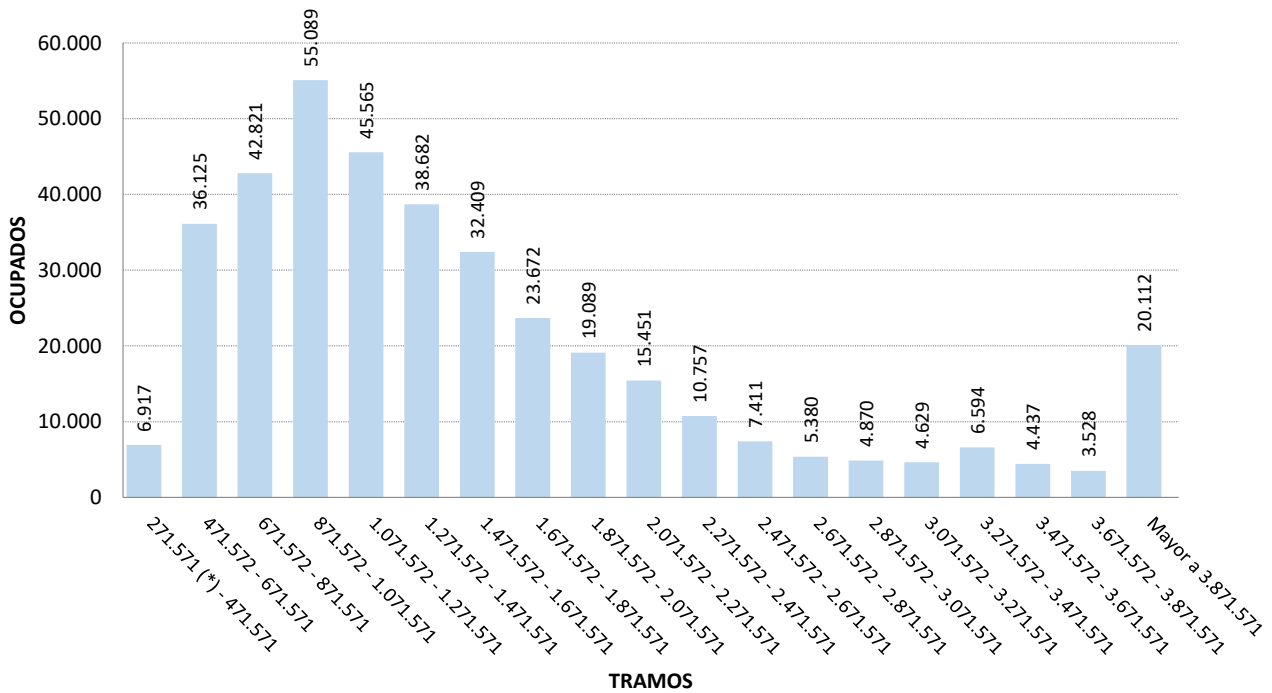
RÉGIMEN JURÍDICO	OCUPACIÓN		
	TOTAL	PERMANENTE Y TRANSITORIA	CONTRATADOS
LEY Nº 24.185 - DECRETO Nº 214/06: CONVENIO COLECTIVO DE TRABAJO GENERAL DE LA APN	123.984	70.355	53.629
LEYES Nº 18.398, 19.349, 20.416, 21.965 y otras - PERSONAL DE SEGURIDAD	111.310	111.310	0
LEY Nº 19.101 - PERSONAL MILITAR DE LAS FUERZAS ARMADAS	90.808	90.808	0
LEY Nº 14.250 - CONVENCIONES COLECTIVAS DE TRABAJO	51.567	47.693	3.874
OTROS REGIMENES	1.719	1.709	10
LEY Nº 22.127 - SISTEMA NACIONAL DE RESIDENCIAS MEDICAS	3.091	3.091	0
LEYES Nº 20.957, 23.797 Y 24.489 - PERSONAL DEL SERVICIO EXTERIOR	1.059	1.059	0
<b>TOTAL</b>	<b>383.538</b>	<b>326.025</b>	<b>57.513</b>

**CUADRO 8. PODER EJECUTIVO NACIONAL Y OTROS ENTES DEL SECTOR PÚBLICO**

DISTRIBUCIÓN DE LOS SALARIOS POR TRAMOS DE LOS AGENTES OCUPADOS

OCTUBRE 2024

Tramos	Cargos Ocupados			Masa Salarial		
	Cantidad	Participación (%)	Acumulado (%)	Participación (%)	Acumulado (%)	Promedio
271.571 (*) - 471.571	6.917	1,8	1,8	0,3	0,3	\$ 312.120
471.572 - 671.571	36.125	9,4	11,2	3,4	3,7	\$ 589.078
671.572 - 871.571	42.821	11,2	22,4	5,2	8,9	\$ 771.997
871.572 - 1.071.571	55.089	14,4	36,8	8,4	17,4	\$ 967.933
1.071.572 - 1.271.571	45.565	11,9	48,6	8,4	25,8	\$ 1.169.037
1.271.572 - 1.471.571	38.682	10,1	58,7	8,4	34,2	\$ 1.370.172
1.471.572 - 1.671.571	32.409	8,5	67,2	8,0	42,3	\$ 1.563.730
1.671.572 - 1.871.571	23.672	6,2	73,3	6,6	48,9	\$ 1.768.704
1.871.572 - 2.071.571	19.089	5,0	78,3	6,0	54,8	\$ 1.968.746
2.071.572 - 2.271.571	15.451	4,0	82,3	5,3	60,1	\$ 2.161.134
2.271.572 - 2.471.571	10.757	2,8	85,1	4,0	64,2	\$ 2.363.852
2.471.572 - 2.671.571	7.411	1,9	87,1	3,0	67,2	\$ 2.567.263
2.671.572 - 2.871.571	5.380	1,4	88,5	2,4	69,5	\$ 2.768.045
2.871.572 - 3.071.571	4.870	1,3	89,8	2,3	71,8	\$ 2.969.054
3.071.572 - 3.271.571	4.629	1,2	91,0	2,3	74,1	\$ 3.169.557
3.271.572 - 3.471.571	6.594	1,7	92,7	3,5	77,7	\$ 3.370.795
3.471.572 - 3.671.571	4.437	1,2	93,8	2,5	80,2	\$ 3.570.629
3.671.572 - 3.871.571	3.528	0,9	94,8	2,1	82,3	\$ 3.768.778
Mayor a 3.871.571	20.112	5,2	100,0	17,7	100,0	\$ 5.559.750
<b>Total</b>	<b>383.538</b>	<b>100,0</b>		<b>100,0</b>		<b>\$ 1.645.911</b>



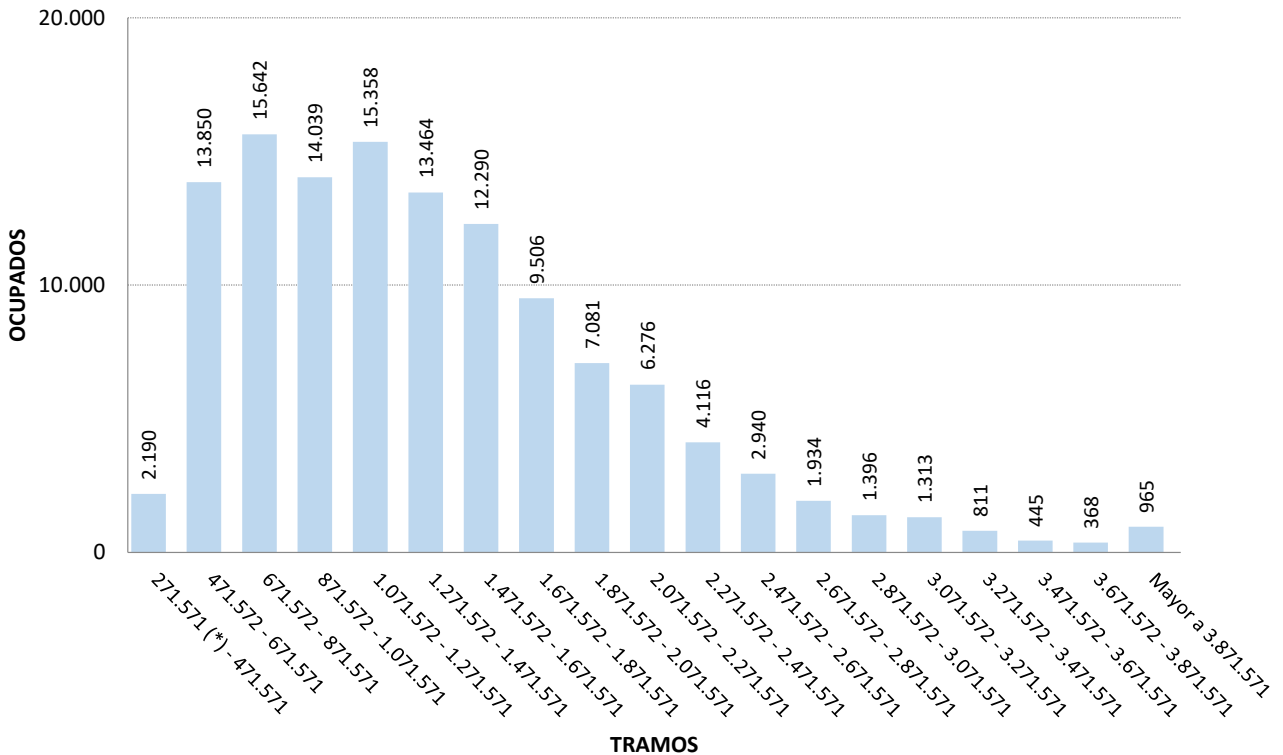
**CUADRO 9. CONVENIO COLECTIVO DE TRABAJO GENERAL DE LA ADMINISTRACIÓN PÚBLICA NACIONAL**

LEY N° 24.185 (DECRETO N° 214/06)

DISTRIBUCIÓN DE LOS SALARIOS POR TRAMOS DE LA OCUPACIÓN

OCTUBRE 2024

Tramos	Ocupación			Masa Salarial		
	Cantidad	Participación (%)	Acumulado (%)	Participación (%)	Acumulado (%)	Promedio
271.571 (*) - 471.571	2.190	1,8	1,8	0,5	0,5	\$ 393.682
471.572 - 671.571	13.850	11,2	12,9	4,6	5,1	\$ 590.382
671.572 - 871.571	15.642	12,6	25,6	6,8	11,9	\$ 766.503
871.572 - 1.071.571	14.039	11,3	36,9	7,7	19,6	\$ 971.309
1.071.572 - 1.271.571	15.358	12,4	49,3	10,2	29,8	\$ 1.172.582
1.271.572 - 1.471.571	13.464	10,9	60,1	10,4	40,2	\$ 1.369.136
1.471.572 - 1.671.571	12.290	9,9	70,0	10,9	51,1	\$ 1.564.155
1.671.572 - 1.871.571	9.506	7,7	77,7	9,5	60,6	\$ 1.771.407
1.871.572 - 2.071.571	7.081	5,7	83,4	7,9	68,5	\$ 1.971.525
2.071.572 - 2.271.571	6.276	5,1	88,5	7,7	76,1	\$ 2.156.478
2.271.572 - 2.471.571	4.116	3,3	91,8	5,5	81,6	\$ 2.360.083
2.471.572 - 2.671.571	2.940	2,4	94,2	4,3	85,9	\$ 2.566.475
2.671.572 - 2.871.571	1.934	1,6	95,7	3,0	88,9	\$ 2.767.276
2.871.572 - 3.071.571	1.396	1,1	96,9	2,3	91,3	\$ 2.953.711
3.071.572 - 3.271.571	1.313	1,1	97,9	2,3	93,6	\$ 3.162.582
3.271.572 - 3.471.571	811	0,7	98,6	1,5	95,1	\$ 3.358.873
3.471.572 - 3.671.571	445	0,4	98,9	0,9	96,0	\$ 3.564.819
3.671.572 - 3.871.571	368	0,3	99,2	0,8	96,8	\$ 3.762.947
Mayor a 3.871.571	965	0,8	100,0	3,2	100,0	\$ 5.816.106
<b>Total</b>	<b>123.984</b>	<b>100,0</b>		<b>100,0</b>		<b>\$ 1.426.468</b>



**CUADRO 10. PODER EJECUTIVO NACIONAL Y OTROS ENTES DEL SECTOR PÚBLICO NO FINANCIERO**

OCUPACIÓN POR AGRUPAMIENTOS ESCALAFONARIOS DE NATURALEZA HOMOGÉNEA, CLASIFICADOS SEGÚN MODALIDAD DE EMPLEO Y GÉNERO  
OCTUBRE 2024

AGRUPAMIENTO	TOTAL	CARGOS OCUPADOS				CONTRATADO	
		PERMANENTE		TRANSITORIO		FEMENINO	MASCULINO
		FEMENINO	MASCULINO	FEMENINO	MASCULINO		
ORGANISMOS REGULADORES	<b>1.368</b>	501	646	94	127	-	-
CONTRATOS	<b>57.513</b>	-	-	-	-	28.597	28.916
LEY N° 14.250 - CONVENCIONES COLECTIVAS DE TRABAJO	<b>47.693</b>	23.327	23.069	425	872	-	-
LEY N° 25.467 - ORGANISMOS DE CIENCIA Y TECNOLOGÍA	<b>27.654</b>	12.470	14.319	353	512	-	-
DECRETO N° 2098/08 - SINEP	<b>22.287</b>	10.430	10.354	707	796	-	-
MILITAR Y DE SEGURIDAD	<b>202.118</b>	53.287	147.255	533	1.043	-	-
CIVIL DE LAS FUERZAS ARMADAS Y DE SEGURIDAD	<b>12.767</b>	6.547	6.113	13	94	-	-
OTROS - RESTO DE ESCALAFONES	<b>12.138</b>	6.001	5.600	207	330	-	-
<b>TOTAL</b>	<b>383.538</b>	<b>112.563</b>	<b>207.356</b>	<b>2.332</b>	<b>3.774</b>	<b>28.597</b>	<b>28.916</b>

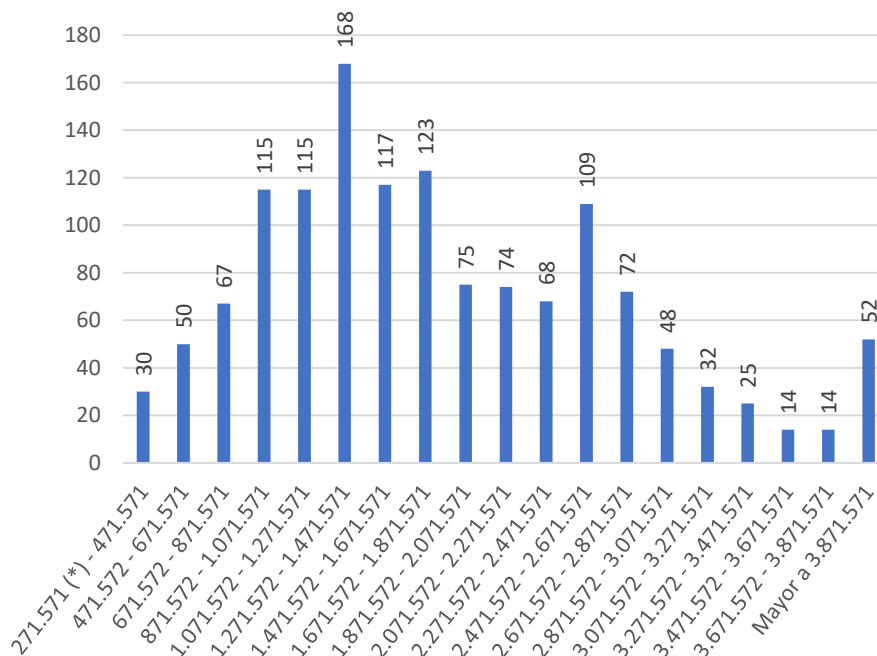
**CUADRO 11. PODER EJECUTIVO NACIONAL Y OTROS ENTES DEL SECTOR PÚBLICO NO FINANCIERO - CONSOLIDADO**  
 DISTRIBUCIÓN DE LOS SALARIOS POR TRAMOS DE LA OCUPACIÓN CLASIFICADA SEGÚN MODALIDAD DE EMPLEO  
 OCTUBRE 2024

TRAMO	OCUPACIÓN	MODALIDAD DE EMPLEO											
		PERMANENTE				TRANSITORIO				CONTRATADO			
		CARGOS OCUPADOS	SALARIO PROMEDIO	PARTICIPACIÓN (%)	ACUMULADO (%)	CARGOS OCUPADOS	SALARIO PROMEDIO	PARTICIPACIÓN (%)	ACUMULADO (%)	CARGOS OCUPADOS	SALARIO PROMEDIO	PARTICIPACIÓN (%)	ACUMULADO (%)
271.571 (*) - 471.571	6.917	5.464	\$ 290.024	1,7	1,7	352	\$ 271.577	5,8	5,8	1.101	\$ 434.742	1,9	1,9
471.572 - 671.571	36.125	25.543	\$ 588.377	8,0	9,7	918	\$ 552.183	15,0	20,8	9.664	\$ 594.437	16,8	18,7
671.572 - 871.571	42.821	32.441	\$ 774.723	10,1	19,8	289	\$ 764.060	4,7	25,5	10.091	\$ 763.459	17,5	36,3
871.572 - 1.071.571	55.089	47.800	\$ 966.884	14,9	34,8	412	\$ 981.109	6,7	32,3	6.877	\$ 974.434	12,0	48,2
1.071.572 - 1.271.571	45.565	36.668	\$ 1.168.180	11,5	46,2	471	\$ 1.173.108	7,7	40,0	8.426	\$ 1.172.536	14,7	62,9
1.271.572 - 1.471.571	38.682	30.717	\$ 1.370.261	9,6	55,8	471	\$ 1.382.177	7,7	47,7	7.494	\$ 1.369.052	13,0	75,9
1.471.572 - 1.671.571	32.409	26.022	\$ 1.564.424	8,1	64,0	765	\$ 1.563.002	12,5	60,2	5.622	\$ 1.560.617	9,8	85,7
1.671.572 - 1.871.571	23.672	20.230	\$ 1.769.018	6,3	70,3	368	\$ 1.759.290	6,0	66,3	3.074	\$ 1.767.769	5,3	91,0
1.871.572 - 2.071.571	19.089	16.911	\$ 1.969.341	5,3	75,6	178	\$ 1.959.991	2,9	69,2	2.000	\$ 1.964.498	3,5	94,5
2.071.572 - 2.271.571	15.451	13.834	\$ 2.162.208	4,3	79,9	329	\$ 2.150.835	5,4	74,6	1.288	\$ 2.152.235	2,2	96,7
2.271.572 - 2.471.571	10.757	9.565	\$ 2.364.814	3,0	82,9	400	\$ 2.349.551	6,6	81,1	792	\$ 2.359.451	1,4	98,1
2.471.572 - 2.671.571	7.411	6.798	\$ 2.568.098	2,1	85,0	222	\$ 2.567.346	3,6	84,8	391	\$ 2.552.692	0,7	98,8
2.671.572 - 2.871.571	5.380	4.983	\$ 2.768.072	1,6	86,6	134	\$ 2.776.262	2,2	86,9	263	\$ 2.763.340	0,5	99,3
2.871.572 - 3.071.571	4.870	4.459	\$ 2.970.002	1,4	88,0	246	\$ 2.960.791	4,0	91,0	165	\$ 2.955.756	0,3	99,5
3.071.572 - 3.271.571	4.629	4.347	\$ 3.171.391	1,4	89,3	218	\$ 3.135.125	3,6	94,5	64	\$ 3.162.285	0,1	99,7
3.271.572 - 3.471.571	6.594	6.459	\$ 3.371.330	2,0	91,3	84	\$ 3.329.508	1,4	95,9	51	\$ 3.370.977	0,1	99,7
3.471.572 - 3.671.571	4.437	4.355	\$ 3.570.593	1,4	92,7	43	\$ 3.570.547	0,7	96,6	39	\$ 3.574.758	0,1	99,8
3.671.572 - 3.871.571	3.528	3.453	\$ 3.768.635	1,1	92,4	46	\$ 3.777.990	0,8	96,7	29	\$ 3.771.281	0,1	99,8
Mayor a 3.871.571	20.112	19.870	\$ 5.545.118	6,2	98,6	160	\$ 8.015.236	2,6	99,3	82	\$ 4.314.092	0,1	99,9
<b>Total</b>	<b>383.538</b>	<b>319.919</b>	<b>\$ 1.731.753</b>	<b>100,0</b>		<b>6.106</b>	<b>\$ 1.721.868</b>	<b>100,0</b>		<b>57.513</b>	<b>\$ 1.160.348</b>	<b>100,0</b>	

**CUADRO 12. PODER EJECUTIVO NACIONAL - ORGANISMOS REGULADORES**  
**DISTRIBUCIÓN DE LOS SALARIOS POR TRAMOS DE LOS AGENTES OCUPADOS**  
**OCTUBRE 2024**

TRAMO	CARGOS OCUPADOS	SALARIO PROMEDIO (en \$)
271.571 (*) - 471.571	30	\$ 313.927
471.572 - 671.571	50	\$ 568.685
671.572 - 871.571	67	\$ 786.607
871.572 - 1.071.571	115	\$ 966.810
1.071.572 - 1.271.571	115	\$ 1.167.980
1.271.572 - 1.471.571	168	\$ 1.368.529
1.471.572 - 1.671.571	117	\$ 1.566.981
1.671.572 - 1.871.571	123	\$ 1.765.301
1.871.572 - 2.071.571	75	\$ 1.958.789
2.071.572 - 2.271.571	74	\$ 2.163.410
2.271.572 - 2.471.571	68	\$ 2.379.864
2.471.572 - 2.671.571	109	\$ 2.558.377
2.671.572 - 2.871.571	72	\$ 2.767.494
2.871.572 - 3.071.571	48	\$ 2.950.221
3.071.572 - 3.271.571	32	\$ 3.159.734
3.271.572 - 3.471.571	25	\$ 3.380.423
3.471.572 - 3.671.571	14	\$ 3.527.929
3.671.572 - 3.871.571	14	\$ 3.763.199
Mayor a 3.871.571	52	\$ 5.234.346
<b>Total</b>	<b>1.368</b>	<b>\$ 1.911.467</b>

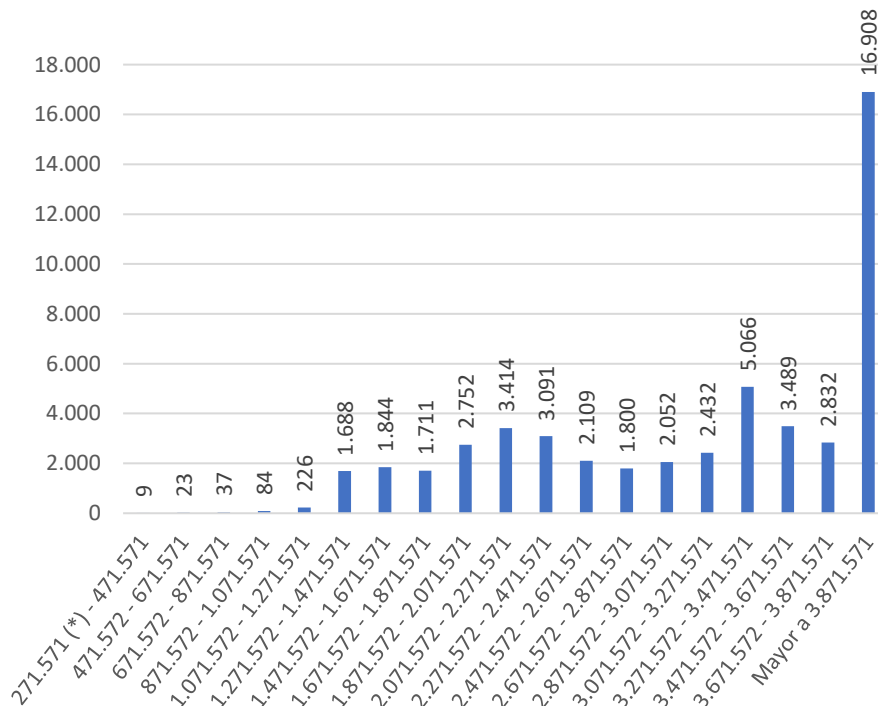
Distribución de la ocupación por tramo



**CUADRO 13. PODER EJECUTIVO NACIONAL Y OTROS ENTES DEL SPNNF**  
 LEY 14.250 y SIMILARES CONVENCIONES COLECTIVAS DE TRABAJO  
 DISTRIBUCIÓN DE LOS SALARIOS POR TRAMOS DE LOS AGENTES OCUPADOS  
 OCTUBRE 2024

TRAMO	CARGOS OCUPADOS	SALARIO PROMEDIO (en \$)
271.571 (*) - 471.571	9	\$ 324.553
471.572 - 671.571	23	\$ 555.238
671.572 - 871.571	37	\$ 772.414
871.572 - 1.071.571	84	\$ 987.766
1.071.572 - 1.271.571	226	\$ 1.181.432
1.271.572 - 1.471.571	1.688	\$ 1.398.445
1.471.572 - 1.671.571	1.844	\$ 1.562.392
1.671.572 - 1.871.571	1.711	\$ 1.769.703
1.871.572 - 2.071.571	2.752	\$ 1.976.772
2.071.572 - 2.271.571	3.414	\$ 2.166.923
2.271.572 - 2.471.571	3.091	\$ 2.366.959
2.471.572 - 2.671.571	2.109	\$ 2.567.542
2.671.572 - 2.871.571	1.800	\$ 2.773.203
2.871.572 - 3.071.571	2.052	\$ 2.979.797
3.071.572 - 3.271.571	2.432	\$ 3.175.970
3.271.572 - 3.471.571	5.066	\$ 3.374.653
3.471.572 - 3.671.571	3.489	\$ 3.571.737
3.671.572 - 3.871.571	2.832	\$ 3.770.652
Mayor a 3.871.571	16.908	\$ 5.146.106
<b>Total</b>	<b>51.567</b>	<b>\$ 3.496.614</b>

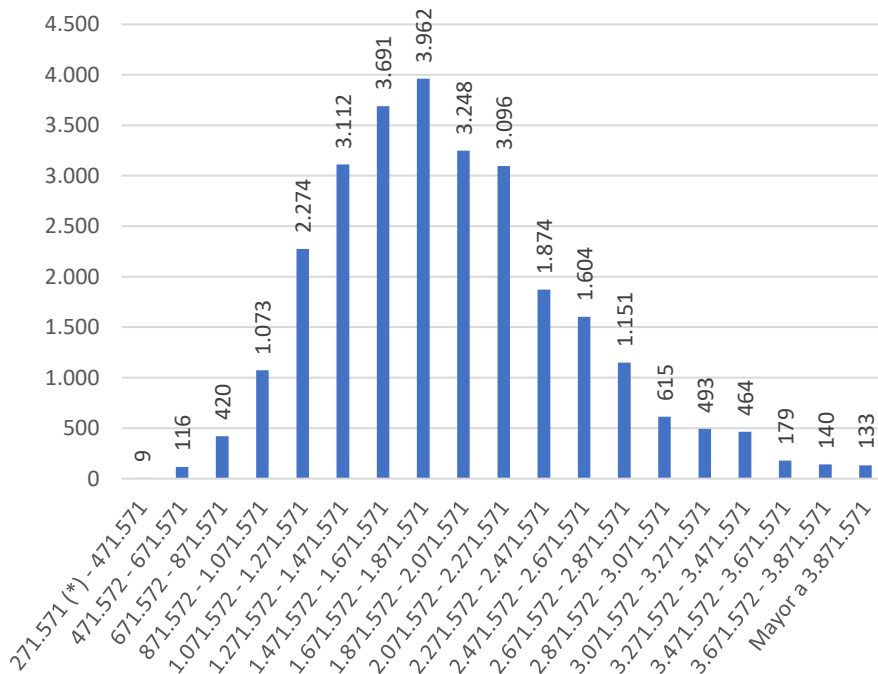
Distribución de la ocupación por tramo



**CUADRO 14. PODER EJECUTIVO NACIONAL - ESCALAFONES CIENTÍFICOS Y TÉCNICOS**  
 DISTRIBUCIÓN DE LOS SALARIOS POR TRAMOS DE LOS AGENTES OCUPADOS  
 OCTUBRE 2024

TRAMO	CARGOS OCUPADOS	SALARIO PROMEDIO (en \$)
271.571 (*) - 471.571	9	\$ 351.970
471.572 - 671.571	116	\$ 607.092
671.572 - 871.571	420	\$ 806.627
871.572 - 1.071.571	1.073	\$ 993.425
1.071.572 - 1.271.571	2.274	\$ 1.180.333
1.271.572 - 1.471.571	3.112	\$ 1.378.599
1.471.572 - 1.671.571	3.691	\$ 1.563.101
1.671.572 - 1.871.571	3.962	\$ 1.772.746
1.871.572 - 2.071.571	3.248	\$ 1.971.471
2.071.572 - 2.271.571	3.096	\$ 2.163.676
2.271.572 - 2.471.571	1.874	\$ 2.365.298
2.471.572 - 2.671.571	1.604	\$ 2.571.380
2.671.572 - 2.871.571	1.151	\$ 2.767.227
2.871.572 - 3.071.571	615	\$ 2.955.605
3.071.572 - 3.271.571	493	\$ 3.178.300
3.271.572 - 3.471.571	464	\$ 3.352.469
3.471.572 - 3.671.571	179	\$ 3.569.036
3.671.572 - 3.871.571	140	\$ 3.755.206
Mayor a 3.871.571	133	\$ 4.173.541
<b>Total</b>	<b>27.654</b>	<b>\$ 1.907.487</b>

Distribución de la ocupación por tramo





**CUADRO 15. PODER EJECUTIVO NACIONAL Y OTROS ENTES DEL SPNNF**

PLANTA PERMANENTE Y TRANSITORIA S.I.N.E.P. (DEC. 2098/08)

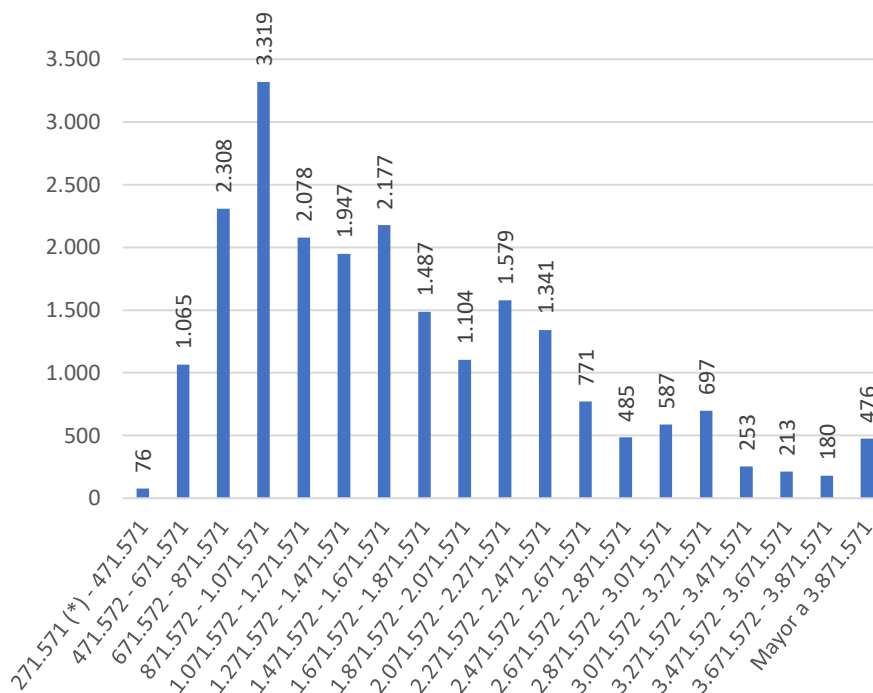
EXCLUYE AL PERSONAL EN EL EXTERIOR

DISTRIBUCIÓN DE LOS SALARIOS POR TRAMOS DE LOS AGENTES OCUPADOS

OCTUBRE 2024

TRAMO	CARGOS OCUPADOS	SALARIO PROMEDIO (en \$)
271.571 (*) - 471.571	76	\$ 390.190
471.572 - 671.571	1.065	\$ 598.567
671.572 - 871.571	2.308	\$ 771.590
871.572 - 1.071.571	3.319	\$ 959.363
1.071.572 - 1.271.571	2.078	\$ 1.169.694
1.271.572 - 1.471.571	1.947	\$ 1.372.310
1.471.572 - 1.671.571	2.177	\$ 1.573.416
1.671.572 - 1.871.571	1.487	\$ 1.777.255
1.871.572 - 2.071.571	1.104	\$ 1.976.751
2.071.572 - 2.271.571	1.579	\$ 2.152.433
2.271.572 - 2.471.571	1.341	\$ 2.355.122
2.471.572 - 2.671.571	771	\$ 2.564.099
2.671.572 - 2.871.571	485	\$ 2.768.549
2.871.572 - 3.071.571	587	\$ 2.952.578
3.071.572 - 3.271.571	697	\$ 3.151.302
3.271.572 - 3.471.571	253	\$ 3.367.062
3.471.572 - 3.671.571	213	\$ 3.566.414
3.671.572 - 3.871.571	180	\$ 3.763.666
Mayor a 3.871.571	476	\$ 4.742.210
<b>Total</b>	<b>22.143</b>	<b>\$ 1.686.199</b>

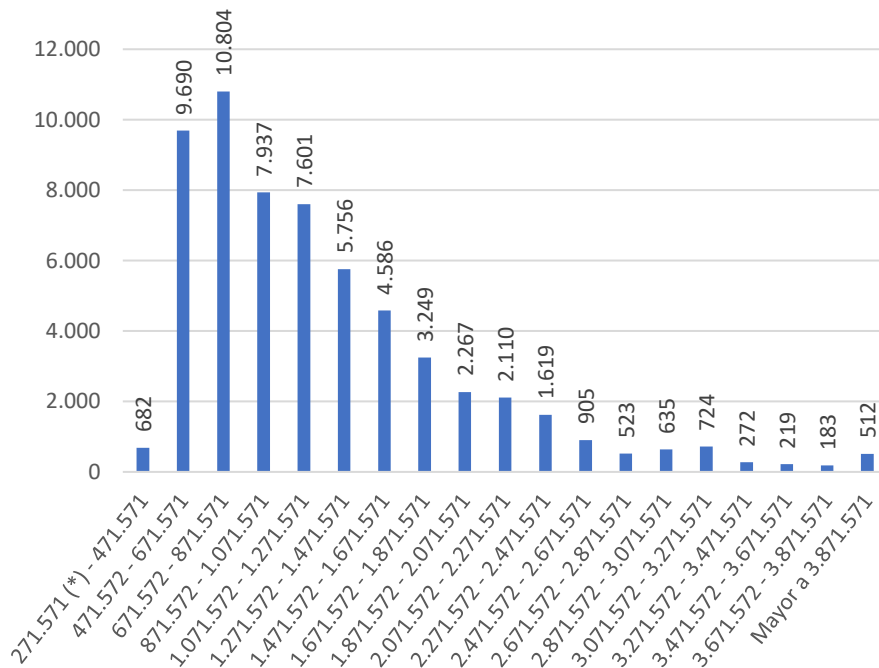
Distribución de la ocupación por tramo



**CUADRO 16. PODER EJECUTIVO NACIONAL Y OTROS ENTES DEL SPNNF**  
 PLANTA PERMANENTE Y TRANSITORIA Y CONTRATADOS S.I.N.E.P. (DEC. 2098/08)  
 EXCLUYE AL PERSONAL EN EL EXTERIOR  
 DISTRIBUCIÓN DE LOS SALARIOS POR TRAMOS DE LOS AGENTES OCUPADOS  
 OCTUBRE 2024

TRAMO	CARGOS OCUPADOS Y CONTRATOS	SALARIO PROMEDIO (\$)
271.571 (*) - 471.571	682	\$ 439.390
471.572 - 671.571	9.690	\$ 596.310
671.572 - 871.571	10.804	\$ 762.524
871.572 - 1.071.571	7.937	\$ 968.054
1.071.572 - 1.271.571	7.601	\$ 1.171.225
1.271.572 - 1.471.571	5.756	\$ 1.363.285
1.471.572 - 1.671.571	4.586	\$ 1.573.331
1.671.572 - 1.871.571	3.249	\$ 1.773.922
1.871.572 - 2.071.571	2.267	\$ 1.965.098
2.071.572 - 2.271.571	2.110	\$ 2.151.557
2.271.572 - 2.471.571	1.619	\$ 2.354.670
2.471.572 - 2.671.571	905	\$ 2.565.227
2.671.572 - 2.871.571	523	\$ 2.767.959
2.871.572 - 3.071.571	635	\$ 2.951.785
3.071.572 - 3.271.571	724	\$ 3.151.709
3.271.572 - 3.471.571	272	\$ 3.368.530
3.471.572 - 3.671.571	219	\$ 3.565.951
3.671.572 - 3.871.571	183	\$ 3.763.562
Mayor a 3.871.571	512	\$ 4.710.877
<b>Total</b>	<b>60.274</b>	<b>\$ 1.281.782</b>

Distribución de la ocupación por tramo



**CUADRO 17. PODER EJECUTIVO NACIONAL Y OTROS ENTES DEL SPNNF**  
**PERSONAL CONTRATADO**  
**DISTRIBUCIÓN DE LOS SALARIOS POR TRAMOS DE LOS AGENTES OCUPADOS**  
**OCTUBRE 2024**

TRAMO	CARGOS OCUPADOS	SALARIO PROMEDIO (en \$)
271.571 (*) - 471.571	1.101	\$ 434.742
471.572 - 671.571	9.664	\$ 594.437
671.572 - 871.571	10.091	\$ 763.459
871.572 - 1.071.571	6.877	\$ 974.434
1.071.572 - 1.271.571	8.426	\$ 1.172.536
1.271.572 - 1.471.571	7.494	\$ 1.369.052
1.471.572 - 1.671.571	5.622	\$ 1.560.617
1.671.572 - 1.871.571	3.074	\$ 1.767.769
1.871.572 - 2.071.571	2.000	\$ 1.964.498
2.071.572 - 2.271.571	1.288	\$ 2.152.235
2.271.572 - 2.471.571	792	\$ 2.359.451
2.471.572 - 2.671.571	391	\$ 2.552.692
2.671.572 - 2.871.571	263	\$ 2.763.340
2.871.572 - 3.071.571	165	\$ 2.955.756
3.071.572 - 3.271.571	64	\$ 3.162.285
3.271.572 - 3.471.571	51	\$ 3.370.977
3.471.572 - 3.671.571	39	\$ 3.574.758
3.671.572 - 3.871.571	29	\$ 3.771.281
Mayor a 3.871.571	82	\$ 4.314.092
<b>Total</b>	<b>57.513</b>	<b>\$ 1.160.348</b>

Distribución de la ocupación por tramo

