

SISTEMA DE INFORMACIÓN, EVALUACIÓN Y MONITOREO DE PROGRAMAS SOCIALES

SIEMPRO
Sistema de Información Monitoreo y Evaluación
de Programas Sociales

Consejo Nacional
de Coordinación
de Políticas Sociales



Presidencia de la Nación

REPORTE DE MONITOREO PROGRAMA AUH – AUHD - AUE 4º TRIMESTRE 2016

DATOS DEL PROGRAMA

Dependencia y autoridades

ANSES

Director Ejecutivo

Emilio Basavilbaso

Subdirector Ejecutivo de Prestaciones

Santiago L. Ibarzabal

Ubicación en el presupuesto

Programa 19 Subprograma 03

Incidencia en el presupuesto de la ANSES

5,4% (\$39.707mill / \$733.841,7 mill)

Dirección página web

<http://www.anses.gob.ar/>

REPORTE DE MONITOREO PROGRAMA AUH – AUHD - AUE 4º TRIMESTRE 2016

DESCRIPCIÓN DEL PROGRAMA

Diagnóstico

Sin información

Normativa

AUH y AUHD: Ley N° 24.714 – Decreto N° 1602

AUE: Decreto N° 446/11

Objetivo General

La protección de la familia en condiciones de vulnerabilidad social.

Objetivos específicos

- Escolarización, control de la salud, vacunación y documentación de todos los niños, niñas y adolescentes menores de 18 años de edad
- Control del embarazo

Población objetivo

AUH niños/jóvenes hasta 18 años cuyos padres se encuentran desocupados, no perciben ninguna suma de dinero en concepto de Prestaciones Contributivas o No Contributivas, a excepción de algunos programas y/o proyectos del MTEySS. Los padres pueden ser trabajadores no registrados pero siempre que la suma de dinero que perciban sea menor o igual al SMVM Se cubren hasta un máximo de 5 hijos. En el caso de la **AUHD** no hay límite de edad de los hijos.

AUE: mujeres embarazadas que no cuenten con una cobertura de salud / obra social y se encuentren en situación de vulnerabilidad social.

Componentes/ Prestaciones

- Prestación dineraria mensual
- Se paga un valor diferencial si el hijo discapacitado cuenta con Autorización expresa de ANSeS.
- En el caso de la AUE la prestación dineraria se paga de forma mensual durante 6 meses a partir de la semana 12 del embarazo.
- Ayuda escolar anual que se liquida una vez al año si el niño/joven concurre a la escuela y/o a un Centro de Rehabilitación.

REPORTE DE MONITOREO PROGRAMA AUH – AUHD -AUE 4º TRIMESTRE 2016

DESCRIPCIÓN DEL PROGRAMA

Modalidad de ejecución

La ANSES realiza una transferencia mensual por el monto correspondiente al **80% del beneficio**.



Se accede al **20% restante** presentando la libreta que certifica:

- **concurrencia a un establecimiento educativo**
- cumplimiento del **plan de vacunación obligatorio**;
- de 0 a 5 años **estar inscriptos en el PLAN SUMAR**
- a partir de los 6 años, cumplir con el **control médico correspondiente**.



Las embarazadas **cobran el 20%** una vez verificado el **cumplimiento de los controles del embarazo** y la inscripción del hijo en el **Plan SUMAR**.



Sumar

REPORTE DE MONITOREO PROGRAMA AUH – AUHD -AUE 4º TRIMESTRE 2016



COBERTURA

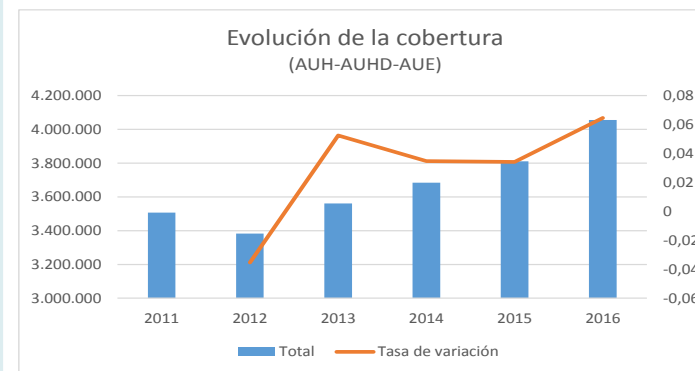
En el trimestre recibieron beneficios

- 3.941.618 niños/jóvenes con AUH
- 26.007 niños/jóvenes con AUHD
- 88.632 mujeres con AUE

Se observa en el total de beneficiarios una tasa de incremento de 0,7% en la cobertura respecto al trimestre anterior (16.939 niños/jóvenes con AUH; 548 con AUHD y 9.656 embarazadas)

Según el presupuesto se esperaba cubrir 3.613.112 niños y 178.761 embarazadas, esto supone que se excedió la meta de AUH (y AUHD) en un 9% mientras que se cubrió un 50% de las embarazadas que estaba previsto alcanzar.

Evolución de la cobertura 2013-2016



Fuente: ANSES



REPORTE DE MONITOREO PROGRAMA AUH –AUHD -AUE 4º TRIMESTRE 2016

EJECUCIÓN PRESUPUESTARIA

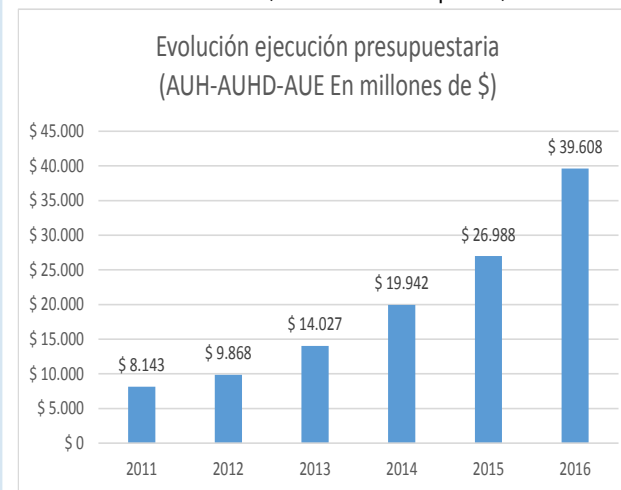
El monto ejecutado en el trimestre en concepto de pago de AUH, AUHD y AUE fue de **\$11.000.303.926** (27,8% de lo ejecutado en el año que ascendió a \$ 39.608.442.048). La **AUH representa el 96% del total** ejecutado en el último trimestre y en el año.

El monto ejecutado acumulado en el año equivale prácticamente al **100% de lo presupuestado**.

Montos unitarios vigentes

Asignaciones	Valor general	80%	20%	ZONA 1	80%	20%
AUE	\$ 1.103,0	\$ 882,4	\$ 220,6	\$ 1.434,0	\$ 1.147,2	\$ 286,6
AUH	\$ 1.103,0	\$ 882,4	\$ 220,6	\$ 1.434,0	\$ 1.147,2	\$ 286,6
AUHD	\$ 3.597,0	\$ 2.877,6	\$ 719,4	\$ 4.677,0	\$ 3.741,6	\$ 935,4
Ayuda Escolar Anual	\$ 923,0			\$ 923,0		

Evolución de la ejecución presupuestaria anual
2011-2016 (en millones de pesos)



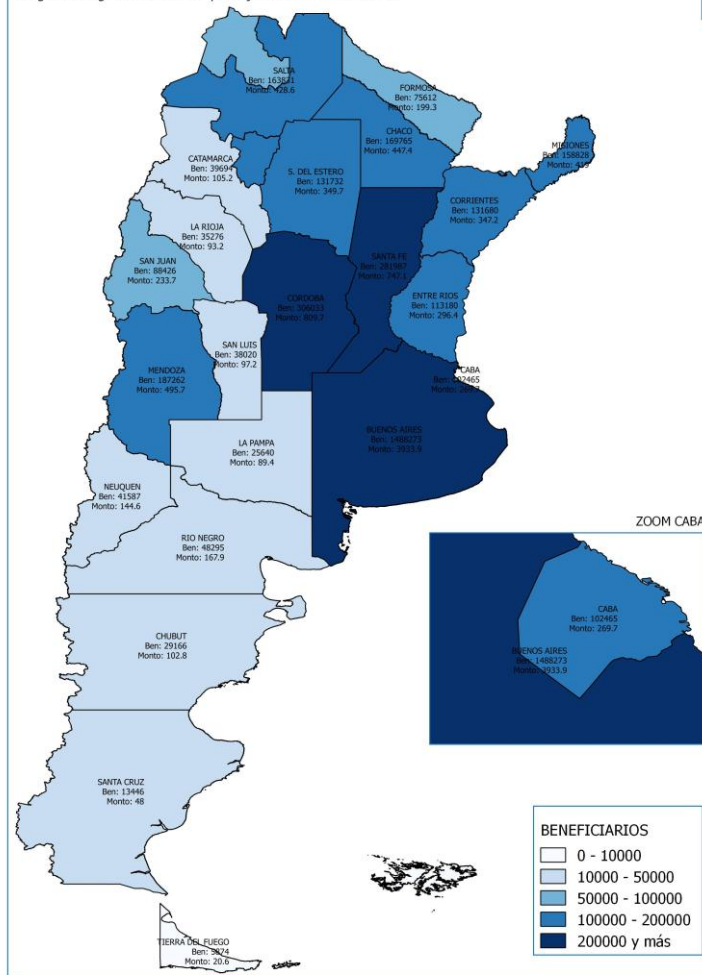
Fuente: ANSES

REPORTE DE MONITOREO PROGRAMA AUH – AUHD - AUE 4º TRIMESTRE 2016

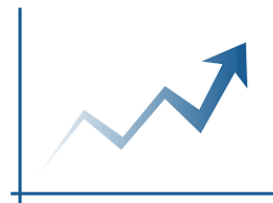
DISTRIBUCIÓN TERRITORIAL DE LOS NIÑOS/JOVENES CON AUH Y MONTOS EJECUTADOS

El 38% de los beneficiarios se concentra en la provincia de Buenos Aires

Titulares atendidos y Montos ejecutados (en millones de pesos)
Programa Asignación Universal por Hijo, 4º trimestre de 2016



REPORTE DE MONITOREO PROGRAMA AUH – AUHD - AUE 4º TRIMESTRE 2016



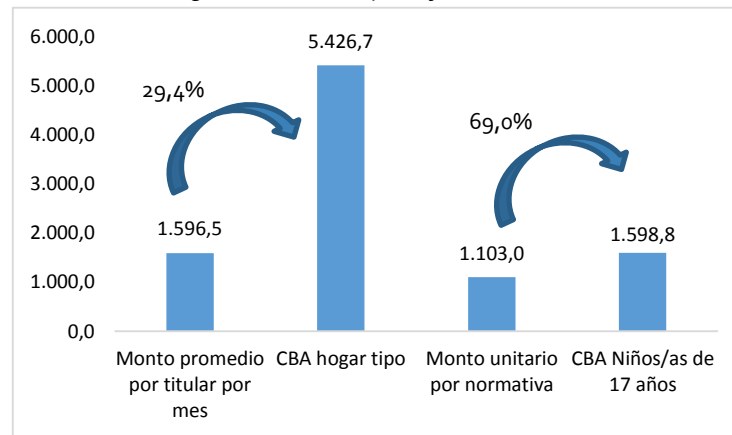
INDICADORES

- Cada titular tiene a cargo alrededor 1,8 niños/jóvenes con cobertura de AUH y en el último trimestre recibió en promedio por mes \$1596.
- A su vez cada beneficiario de AUHD recibió en promedio \$2.907,5 por mes equivalente al 53% de la Canasta Básica Alimentaria.

Aclaraciones

Canasta Básica Alimentaria calculada para una "familia tipo", promedio mensual 4º trimestre: \$5.427. Fuente: Encuesta Permanente de Hogares, INDEC.

Comparación de la prestación promedio mensual por titular de la Asignación Universal por Hijo con la CBA



Fuente: SIM, SIEMPRO, INDEC.