

Vulnerabilidad Social, Amenaza y Riesgo frente al Cambio Climático

Autores:

Dra. Claudia E. Natenzon

Colaboradores:

Srta. Julieta Saettone Passe



El presente informe se corresponde con la siguiente locación de obra intelectual: N° 10/2015-99-3CV-CI

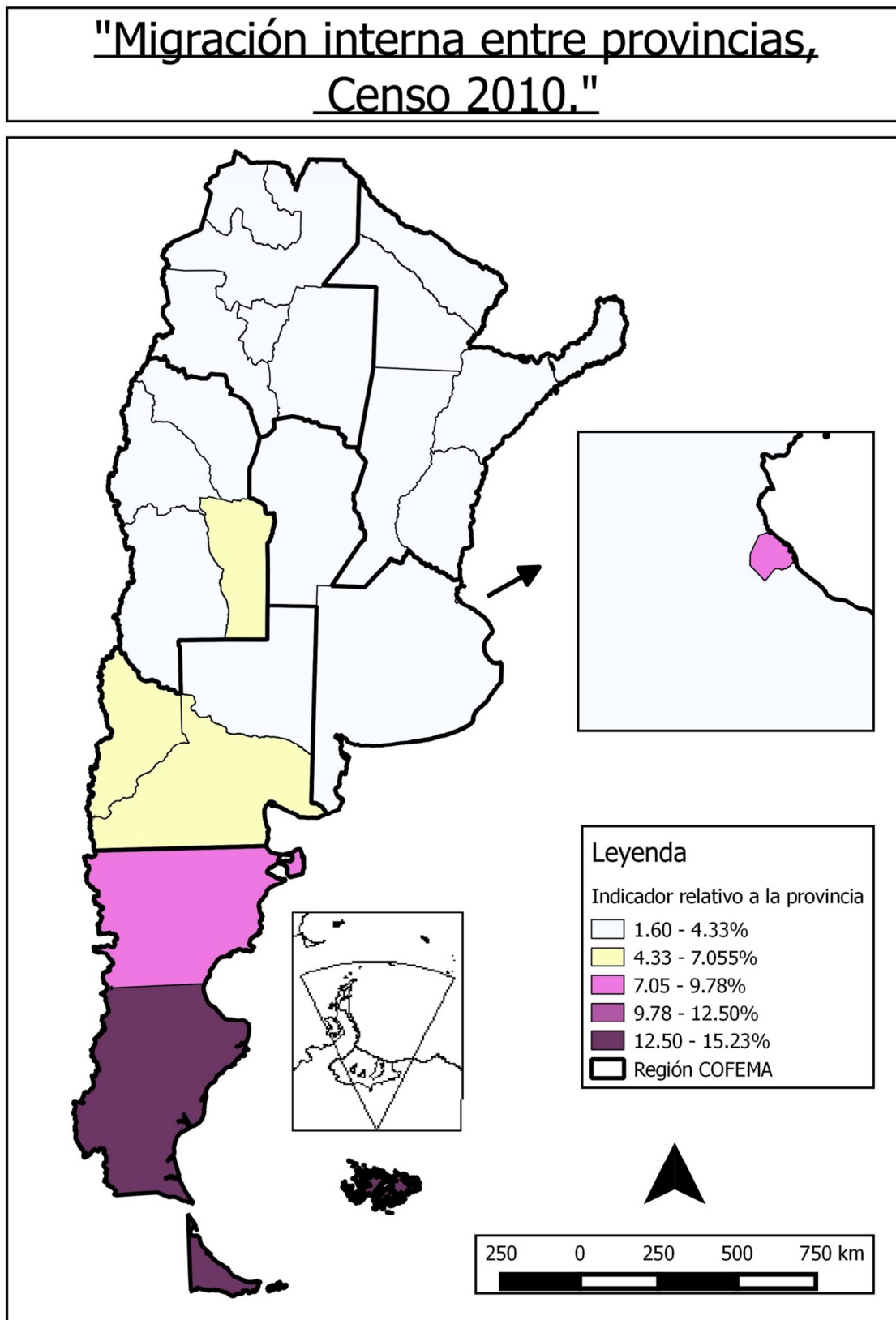




Contenido

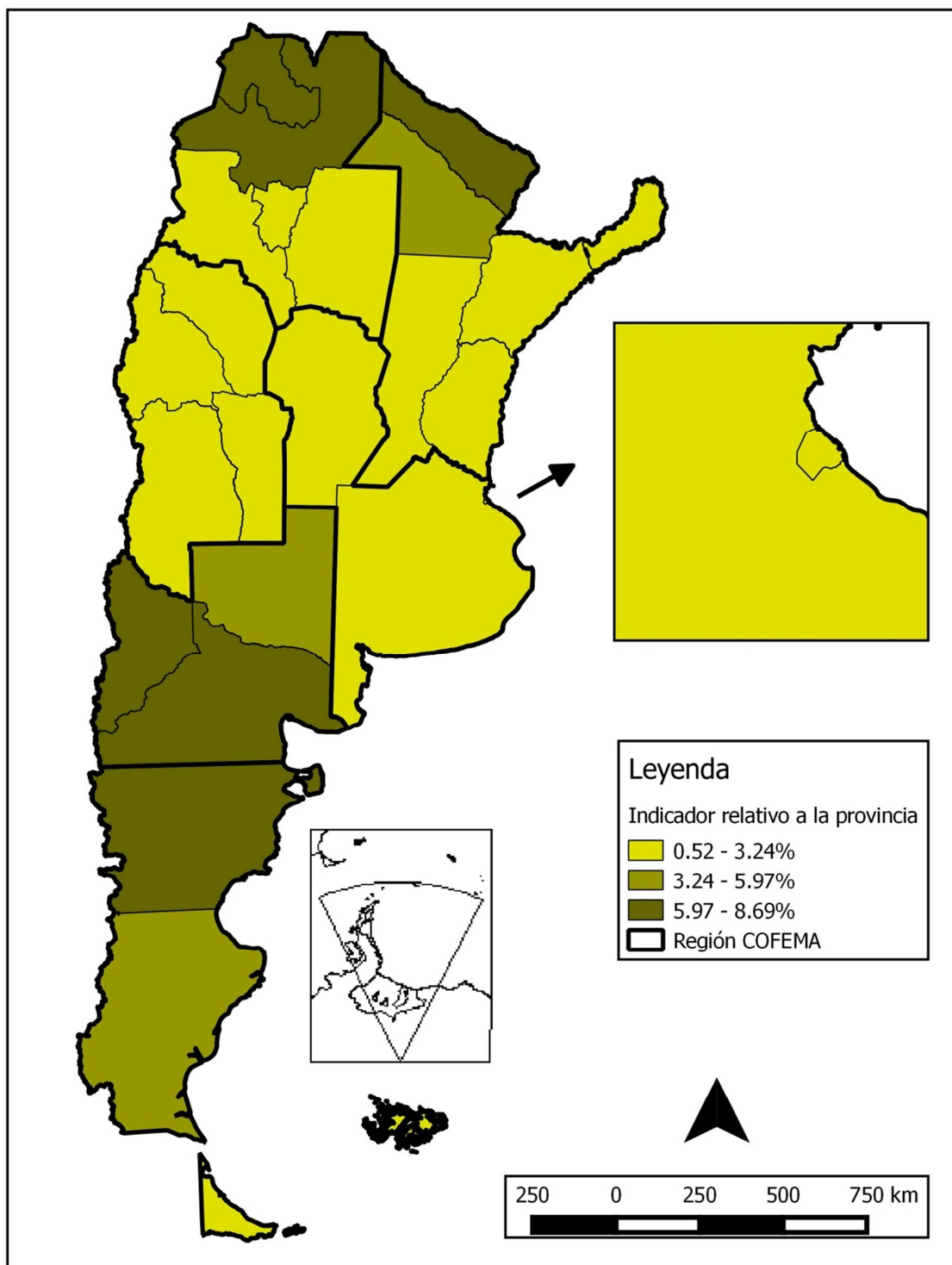
7. ANEXO VI – VULNERABILIDAD SOCIAL EN AREAS TEMATICAS	231
VI.1. MIGRACIONES. Mapa 173	231
VI.2. PUEBLOS ORIGINARIOS. Mapa 174.....	232
VI.3. POBLACION URBANA Y RURAL: 3.1. Provincias. Mapa 175	233
VI.3. POBLACION URBANA Y RURAL: 3.2. Departamentos. Mapa 176	234
VI.4. TURISMO – 4.1. Ocupación en gastronomía y turismo. Mapa 177.....	235
VI.4. TURISMO – 4.2. Ocupación en servicios de alojamiento y comida. Mapa 178	236
VI.5. ENERGIA – 5.1. Fuentes de combustible en regiones COFEMA.....	237
VI.5. ENERGIA – 5.2 Uso de fuentes de combustible para cocinar en Provincias	238
VI.5. ENERGIA – 5.3. Hogares sin acceso a red pública de gas por departamentos. Mapa 179.....	239
VI.5. ENERGIA – 5.4. Hogares sin heladera por departamentos. Mapa 180	240
VI.6. SALUD – 6.1. Tipo de cobertura de salud en regiones COFEMA.....	241
VI.6. SALUD - 6.2. Tipo de cobertura de salud en Provincias.....	242
VI.6. SALUD -6.3. Sin acceso a cobertura de salud por Provincias. Mapa 181	243

7. ANEXO VI – VULNERABILIDAD SOCIAL EN AREAS TEMATICAS
 VI.1. MIGRACIONES. Mapa 173



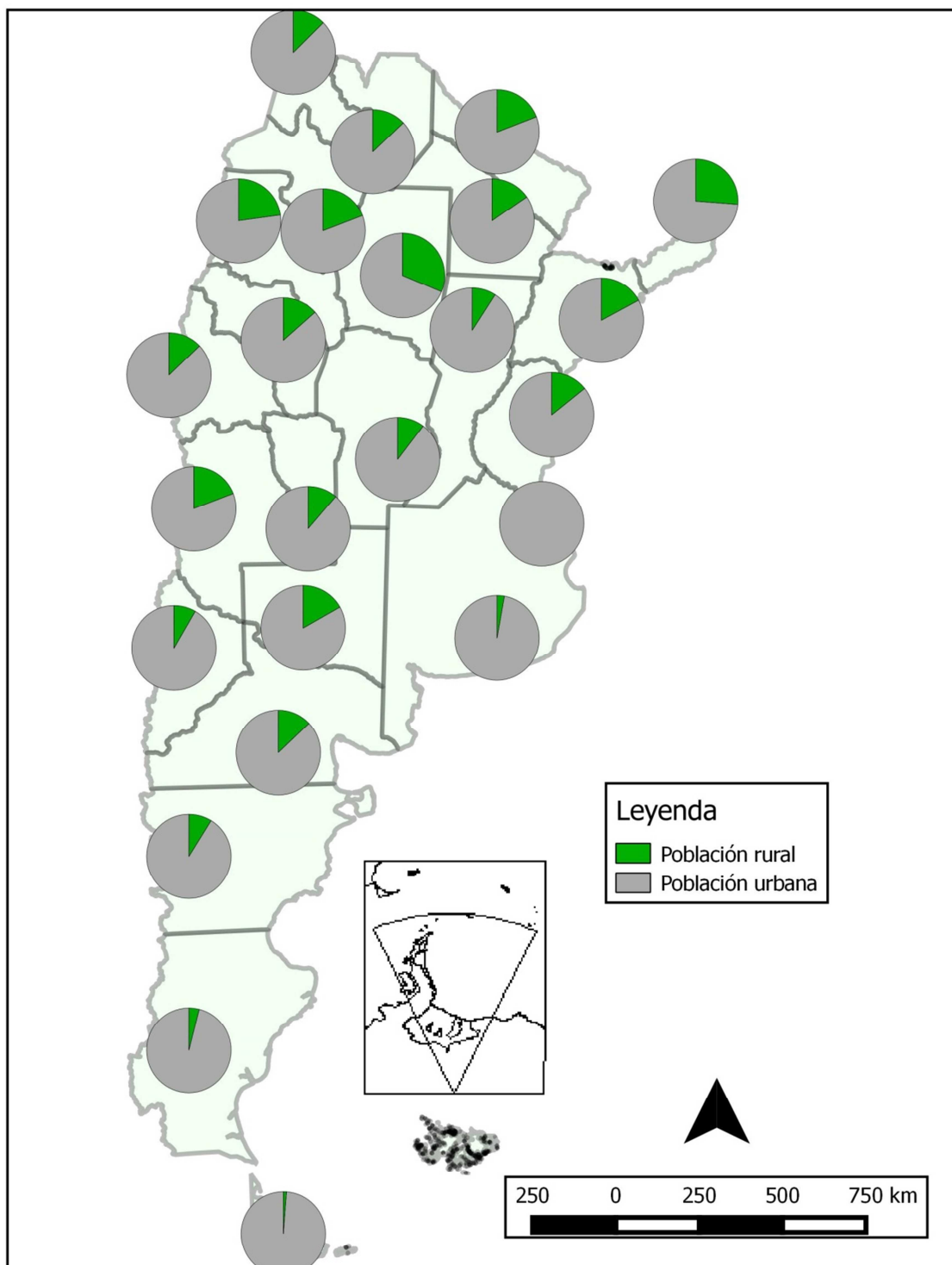
VI.2. PUEBLOS ORIGINARIOS. Mapa 174

"Población auto reconocida como pueblos originarios, Censo 2010."



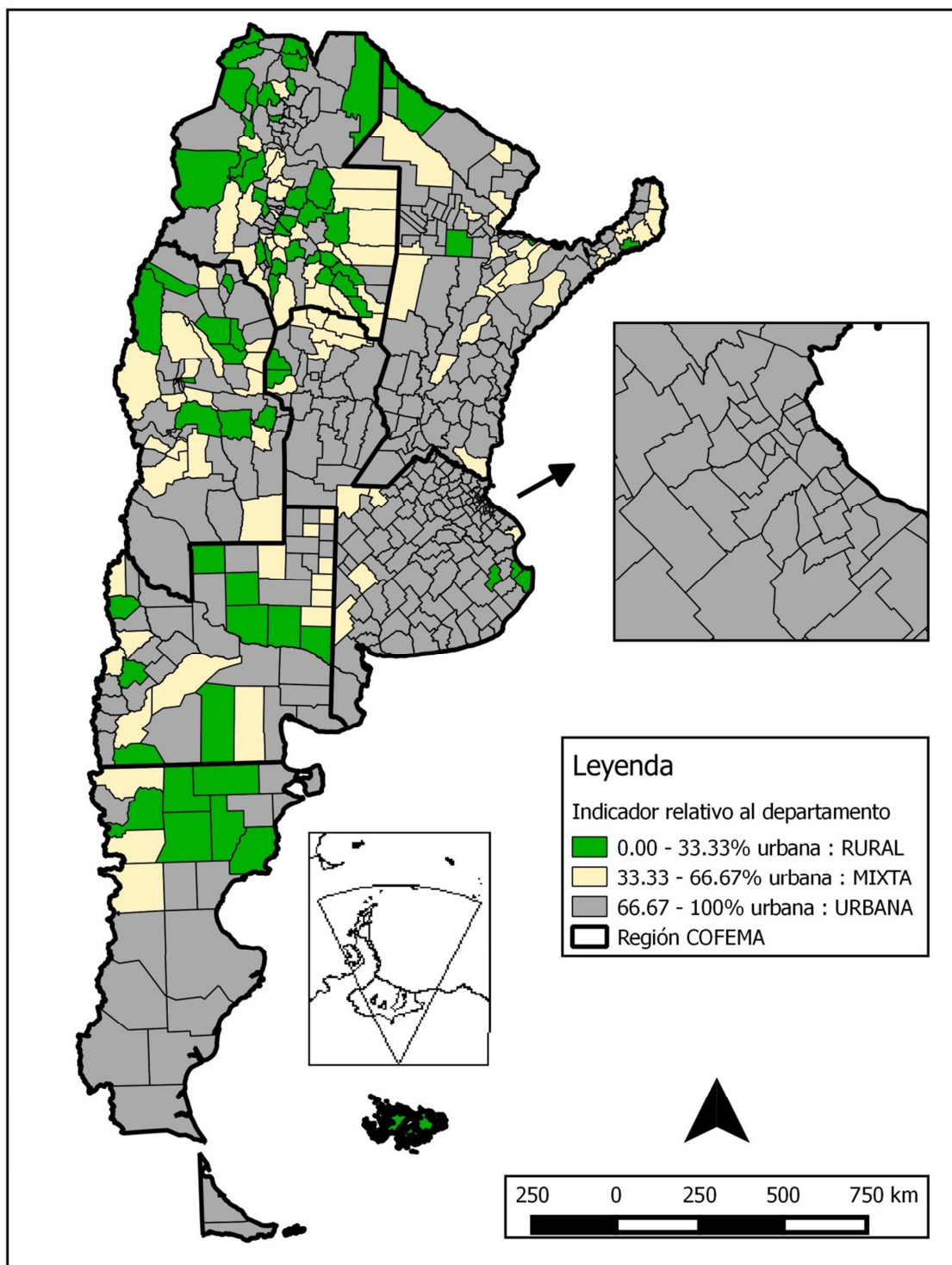
VI.3. POBLACION URBANA Y RURAL: 3.1. Provincias. Mapa 175

"Proporción de población urbana y rural por provincia, Censo 2010."

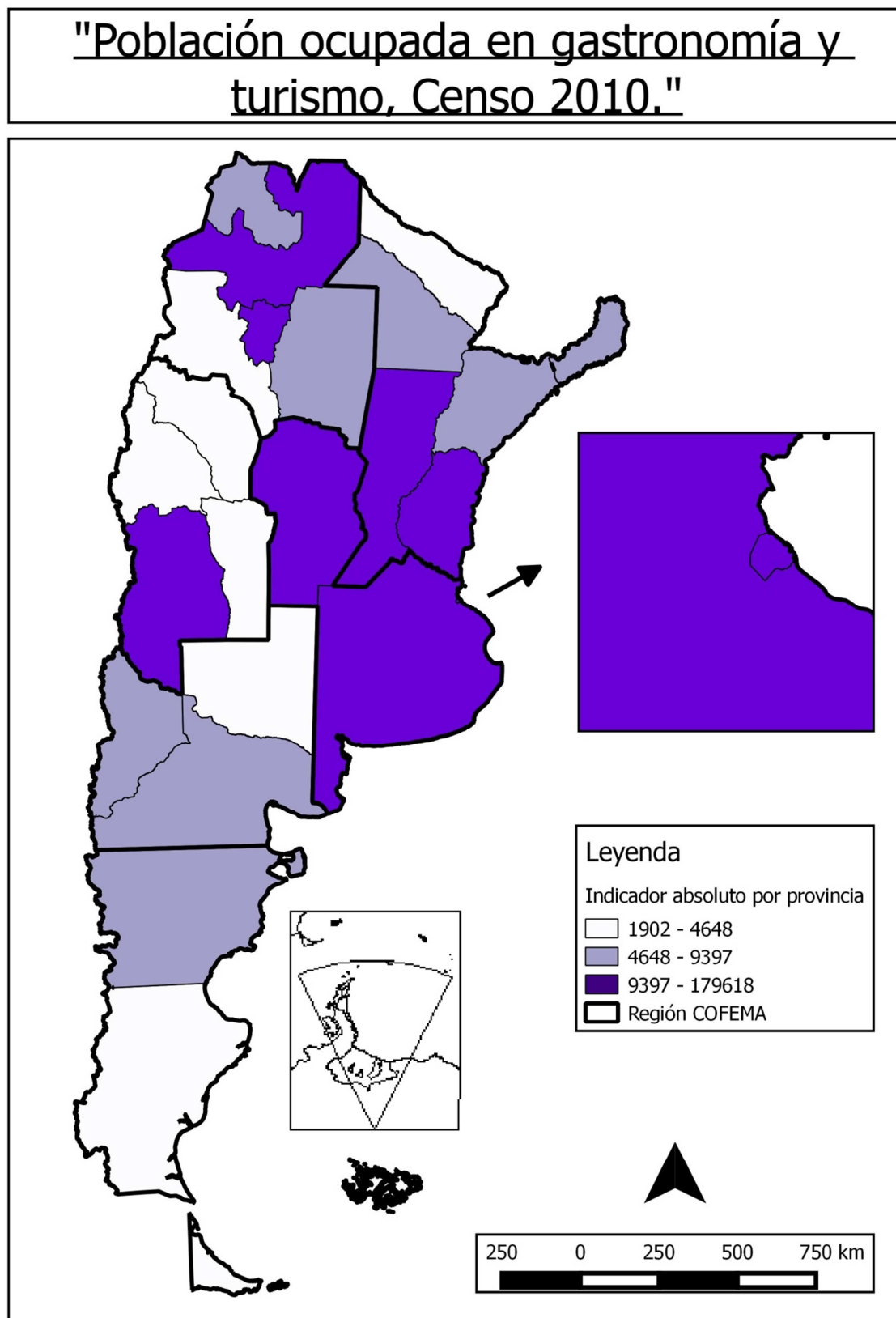


VI.3. POBLACION URBANA Y RURAL: 3.2. Departamentos. Mapa 176

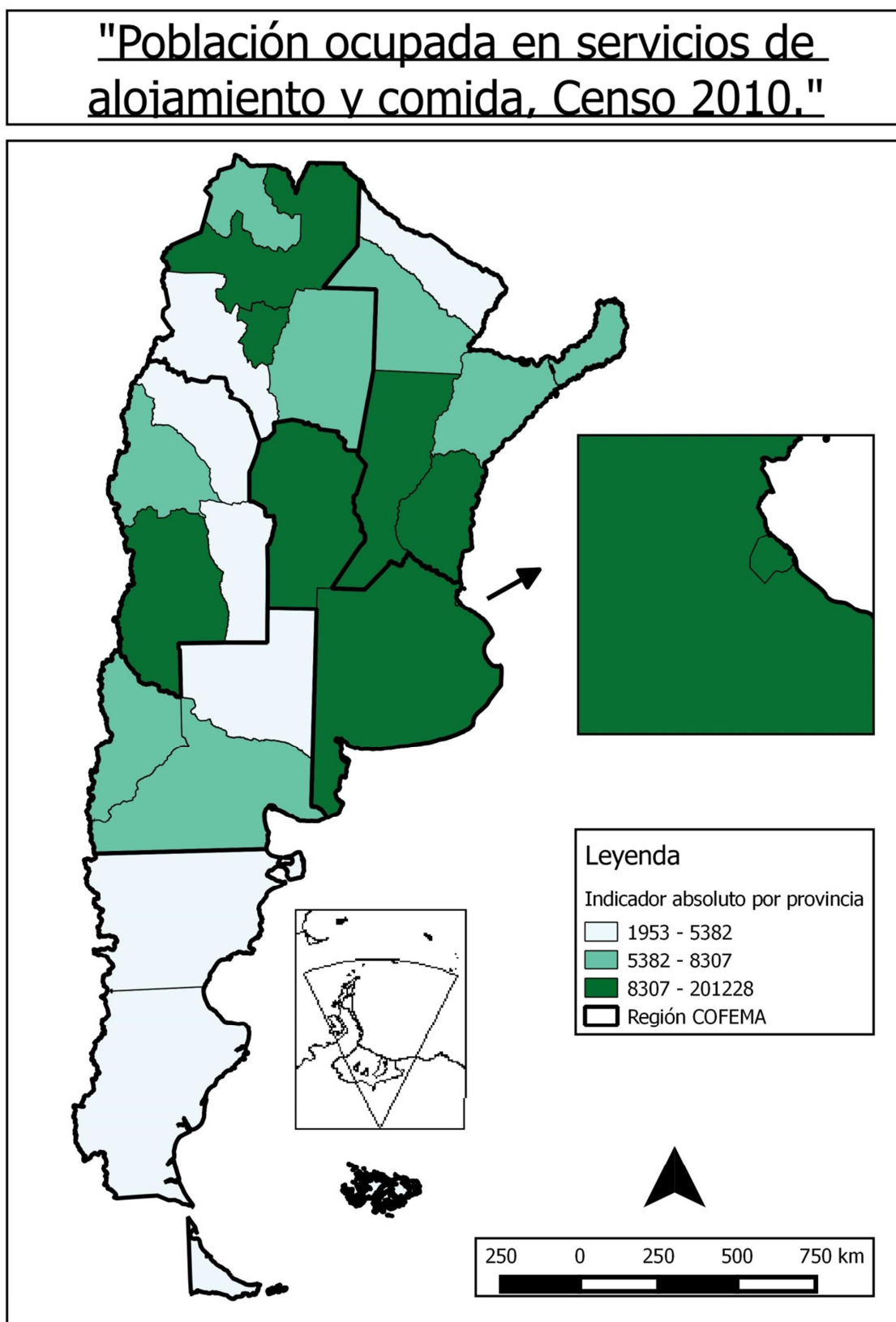
"Predominancia de población urbana,
rural o mixta, Censo 2010."



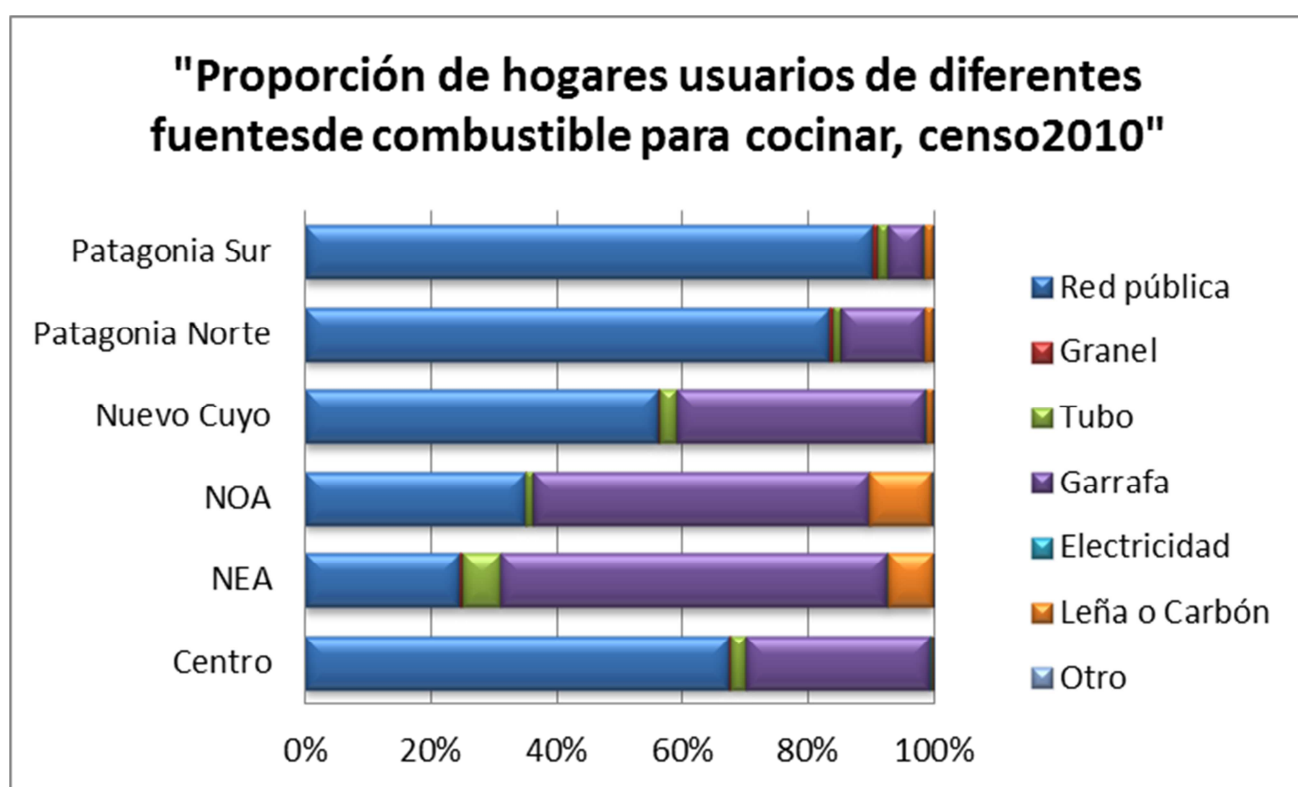
VI.4. TURISMO – 4.1. Ocupación en gastronomía y turismo. Mapa 177



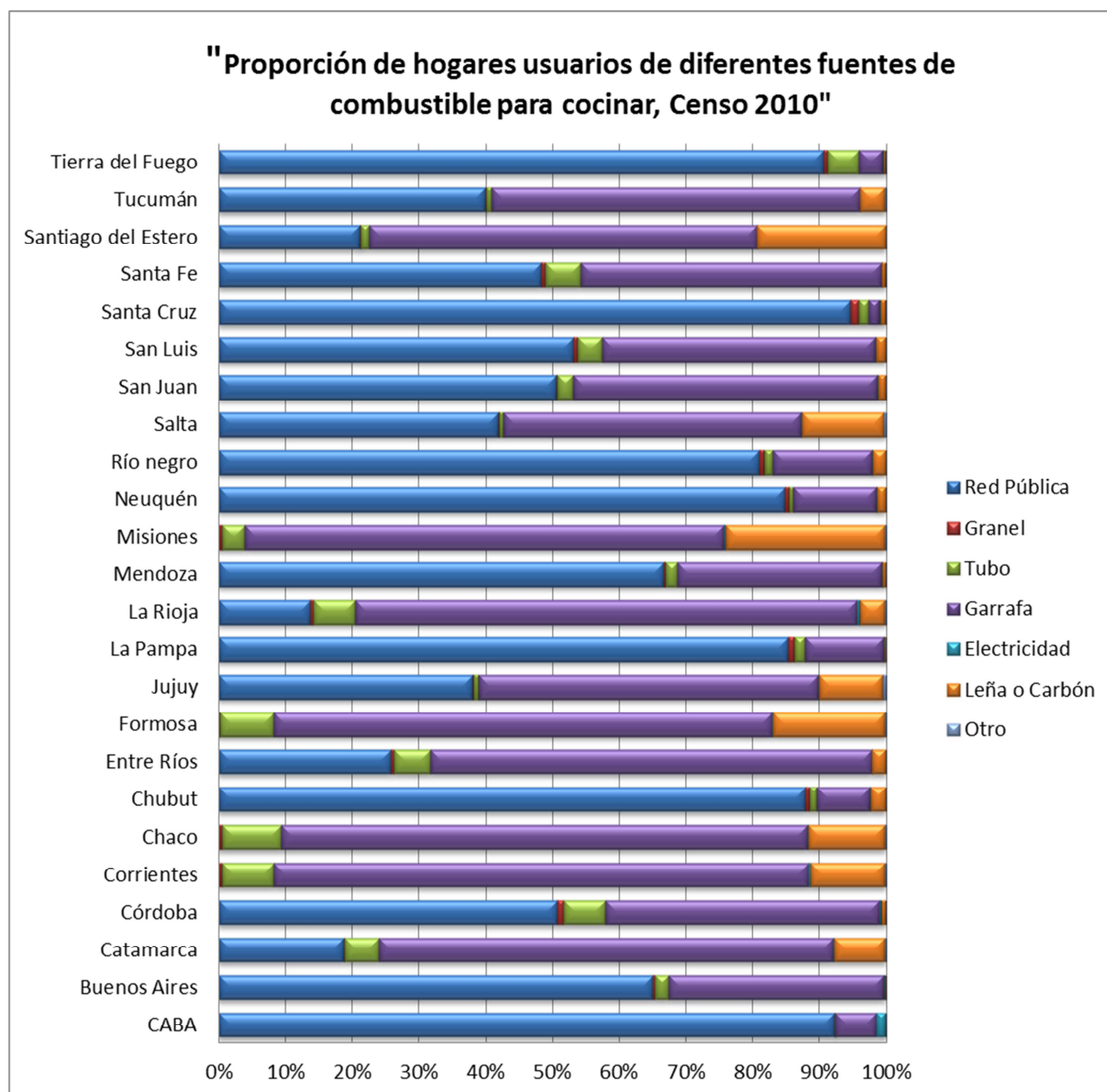
VI.4. TURISMO – 4.2. Ocupación en servicios de alojamiento y comida. Mapa 178



VI.5. ENERGIA – 5.1. Fuentes de combustible en regiones COFEMA.

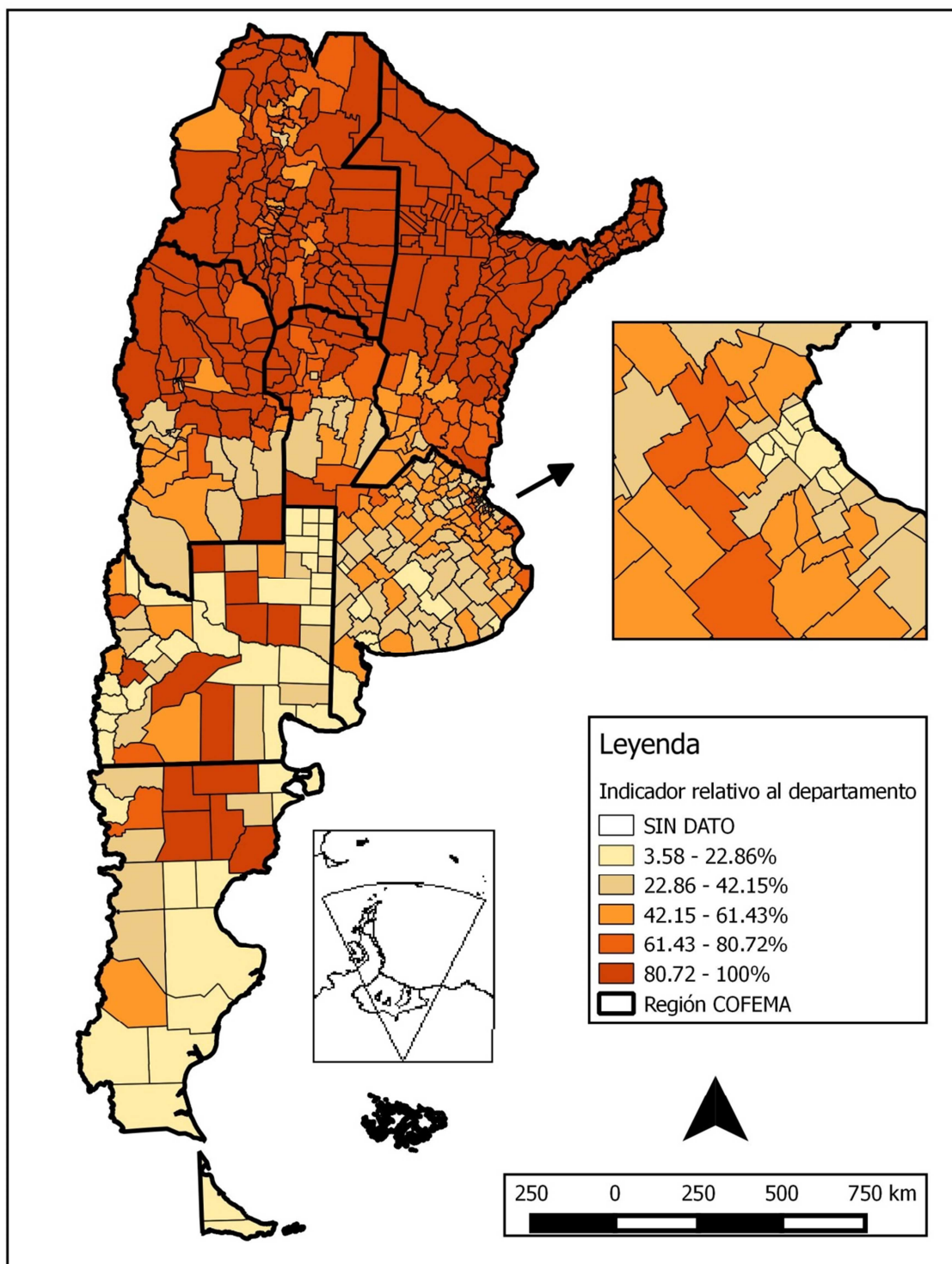


VI.5. ENERGIA – 5.2 Uso de fuentes de combustible para cocinar en Provincias



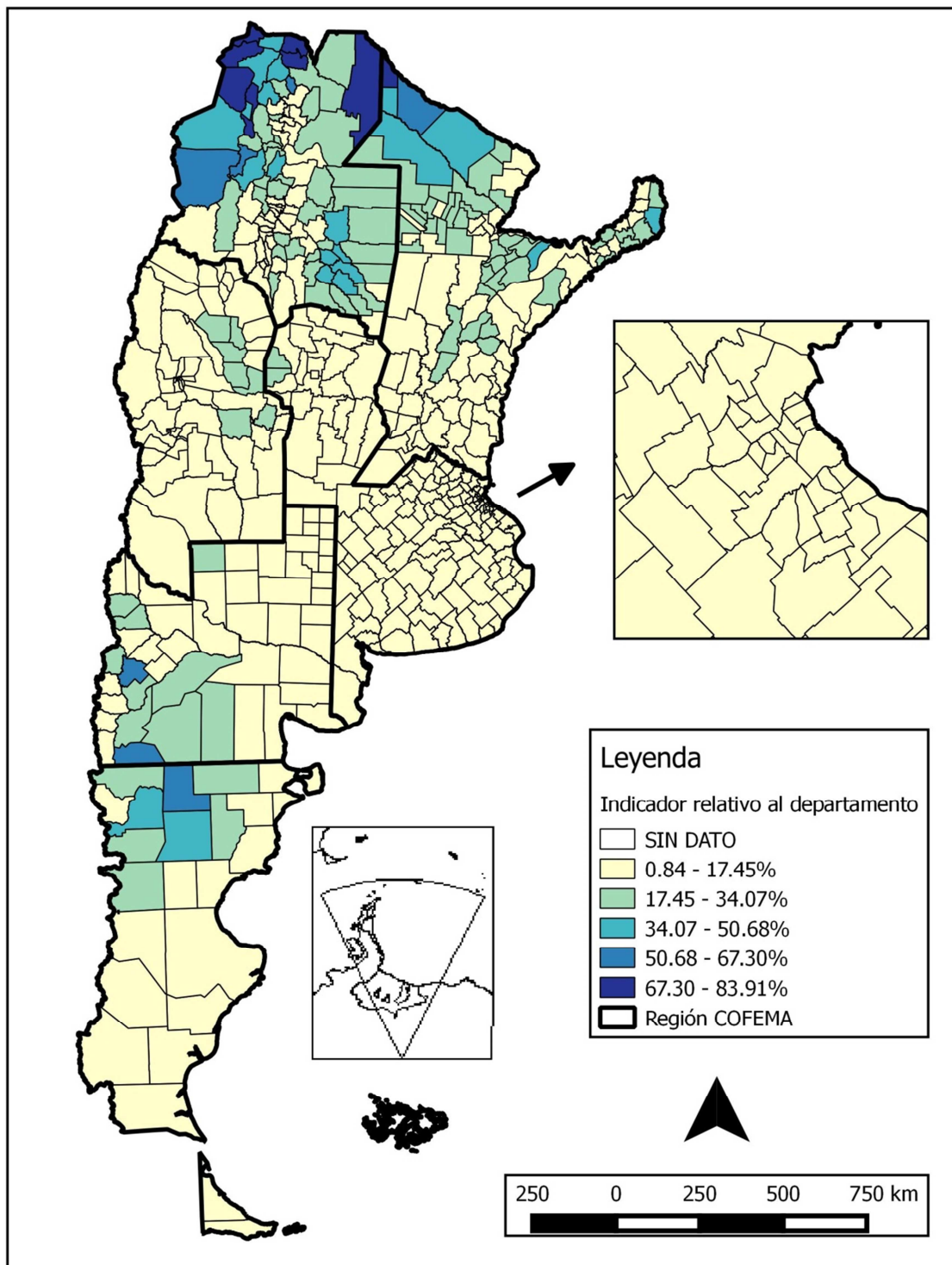
VI.5. ENERGIA – 5.3. Hogares sin acceso a red pública de gas por departamentos. Mapa 179

"Hogares sin acceso red pública de gas, Censo 2010."

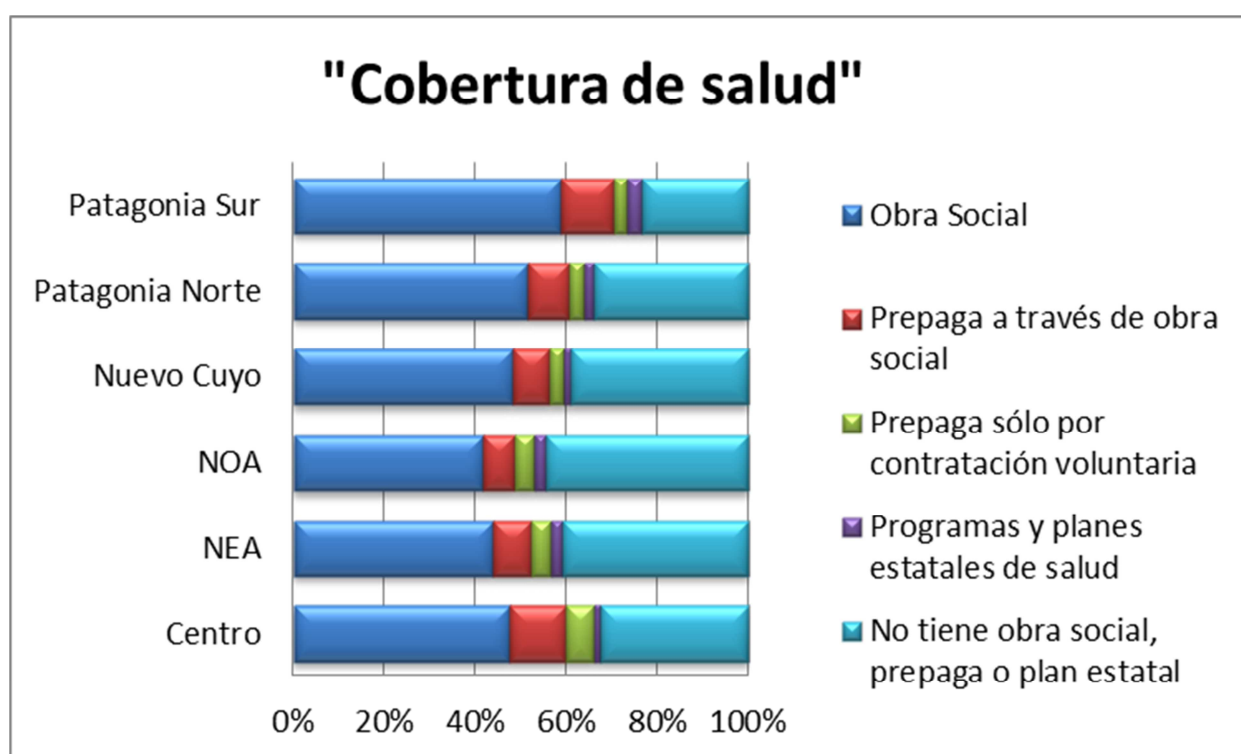


VI.5. ENERGIA – 5.4. Hogares sin heladera por departamentos. Mapa 180

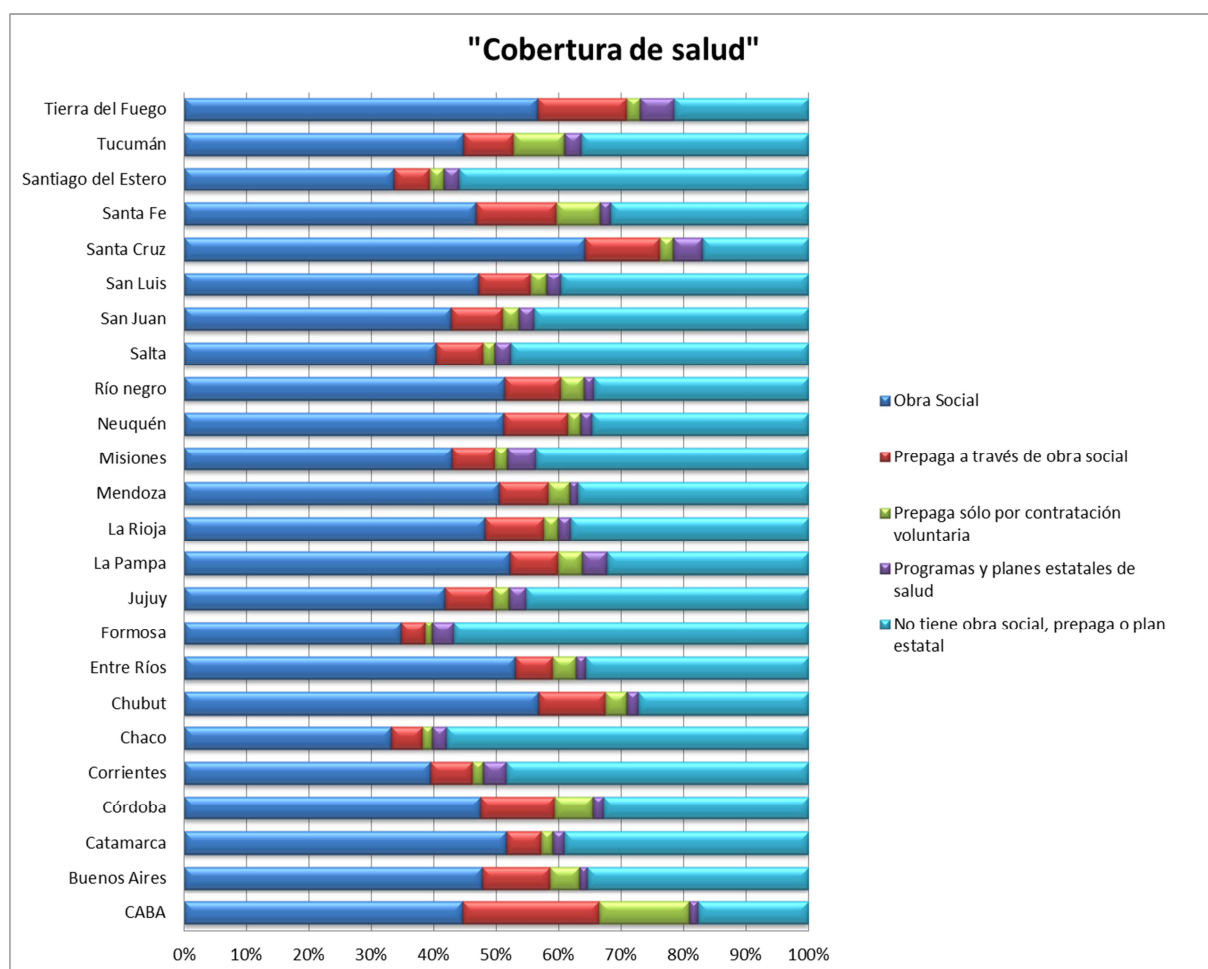
"Hogares sin heladera, Censo 2010."



VI.6. SALUD – 6.1. Tipo de cobertura de salud en regiones COFEMA.



VI.6. SALUD - 6.2. Tipo de cobertura de salud en Provincias



VI.6. SALUD -6.3. Sin acceso a cobertura de salud por Provincias. Mapa 181

"Población sin acceso a cobertura de salud, Censo 2010."

