

CARACTERIZACIÓN DE TAMBOS BOVINOS

DICIEMBRE 2021

Coordinación General de Sistemas de Gestión Sanitaria

Dirección de Ejecución Sanitaria y Control de Gestión

Dirección Nacional de Sanidad Animal

Índice

1) Introducción -----	Página 3
2) Distribución de bovinos y tambos por provincias -----	Página 5
3) Distribución de bovinos y tambos por departamentos-----	Página 10
4) Mapas con datos de mayor relevancia -----	Página 11
5) Mapa de densidad combinada (vacas y tambos) -----	Página 20
6) Identificación de Cuencas Lecheras -----	Página 21

INTRODUCCIÓN

En el presente informe se ofrece una breve caracterización de las existencias de bovinos entambos a lo largo del país, con datos correspondientes al mes de Diciembre 2021.

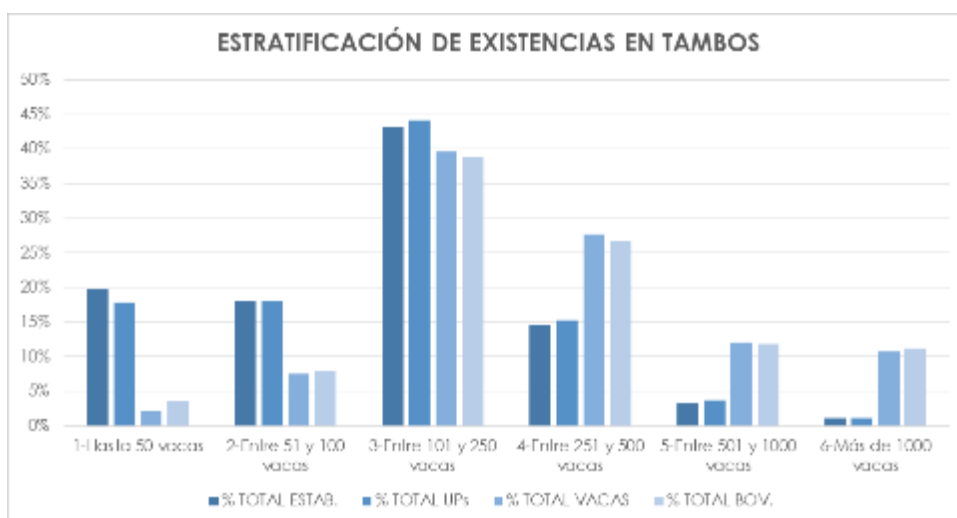
En la actualidad SENASA cuenta con un total de 8.758 establecimientos registrados como BOVINOS TAMBOS, en los cuales existen un total de 10.125 RENSAs (Unidades Productivas), los cuales poseen un stock de 1.562.145 vacas y totalizan 3.169.981 bovinos totales.

Tomando como referencia los datos de existencias bovinas del país al mes de diciembre del 2020¹, las vacas de tambo representan el 6,82 % del total y los bovinos de tambos representan el 5,92 % de su total.

Realizando una estratificación de los tambos en función de las existencias de vacas, es posible observar que el 50,4 % de las vacas y el 49,7 % de los bovinos se encuentran en tambos de más de 250 vacas, sin embargo, dichos tambos representan tan sólo el 19,1 % de los establecimientos y el 20,1 % de las UPs.

No obstante ello, el estrato que predomina es el de 101 a 250 vacas, el cual representa el 43,1 % de los establecimientos y el 39,7 % de las vacas.

ESTRATIFICACIÓN DE TAMBOS BOVINOS POR CANTIDAD DE VACAS								
CANTIDAD DE VACAS	TOTAL ESTAB.	% TOTAL ESTAB.	TOTAL UPs	% TOTAL UPs	TOTAL VACAS	% TOTAL VACAS	TOTAL BOV.	% TOTAL BOV.
1-Hasta 50 vacas	1.725	19,7%	1.802	17,8%	35.828	2,3%	112.842	3,6%
2-Entre 51 y 100 vacas	1.581	18,1%	1.823	18,0%	118.573	7,6%	250.376	7,9%
3-Entre 101 y 250 vacas	3.779	43,1%	4.469	44,1%	619.652	39,7%	1.232.429	38,9%
4-Entre 251 y 500 vacas	1.288	14,7%	1.544	15,2%	432.450	27,7%	844.850	26,7%
5-Entre 501 y 1000 vacas	283	3,2%	373	3,7%	188.259	12,1%	374.493	11,8%
6-Más de 1000 vacas	102	1,2%	114	1,1%	167.383	10,7%	354.991	11,2%
TOTAL GENERAL	8.758		10.125		1.562.145		3.169.981	

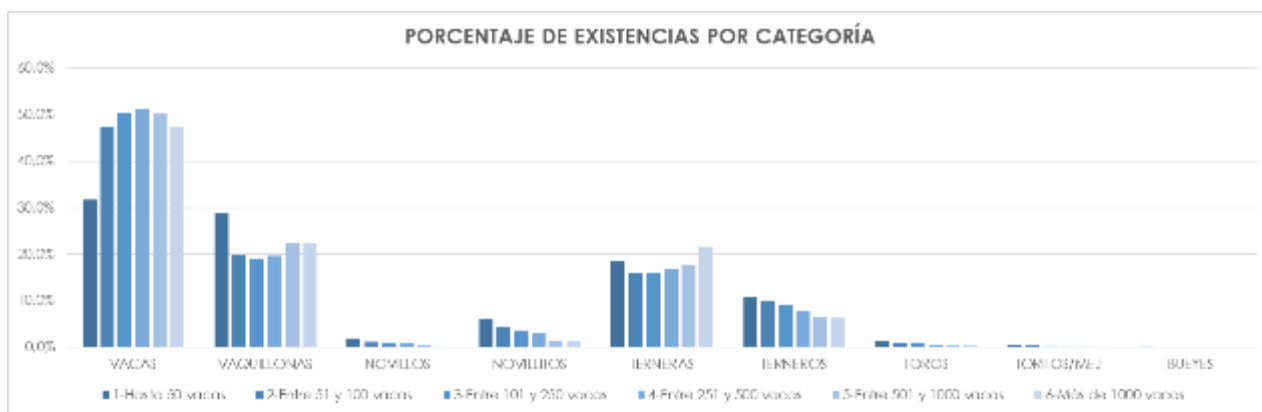


¹[https://www.magyp.gob.ar/sitio/areas/bovinos/informacion_interes/informes/_archivos/000001=Series%20de%20stock%20bovino%20y%20mapas/000000_Stock%20Bovino%20por%20departamento%20y%20estratificacion%20a%2031-12%20\(2007-2020\).xls](https://www.magyp.gob.ar/sitio/areas/bovinos/informacion_interes/informes/_archivos/000001=Series%20de%20stock%20bovino%20y%20mapas/000000_Stock%20Bovino%20por%20departamento%20y%20estratificacion%20a%2031-12%20(2007-2020).xls)

Analizando las existencias en función de las categorías, es posible observar que predominan las categorías vacas y vaquillonas, las cuales totalizan 2.209.341 cabezas, el 69,7 % de los bovinos existentes en tambos. Si a esas categorías se les suman las terneras, el total de hembras asciende a 2.754.728 cabezas, representando el 86,9 % de las existencias totales.

EXISTENCIAS DE BOVINOS EN TAMBOS POR CATEGORÍA										
CANTIDAD DE VACAS	VACAS	VAQUILLONAS	NOVILLOS	NOVILLITOS	TERNERAS	TERNEROS	TOROS	TORITOS/MEJ	BUEYES	TOTAL BOV.
1-Hasta 50 vacas	35.828	32.488	2.236	6.882	20.950	12.156	1.594	683	25	112.842
2-Entre 51 y 100 vacas	118.573	49.865	2.902	10.843	39.669	25.161	2.472	891	-	250.376
3-Entre 101 y 250 vacas	619.652	235.256	10.660	44.395	198.722	110.080	10.527	3.137	-	1.232.429
4-Entre 251 y 500 vacas	432.450	165.524	7.080	25.478	142.344	64.992	4.659	2.323	-	844.850
5-Entre 501 y 1000 vacas	188.259	84.104	2.218	5.754	66.796	24.901	1.573	888	-	374.493
6-Más de 1000 vacas	167.383	79.959	1.027	5.209	76.906	22.230	1.339	938	-	354.991
Total general	1.562.145	647.196	26.123	98.561	545.387	259.520	22.164	8.860	25	3.169.981

PORCENTAJE DE EXISTENCIAS DE BOVINOS EN TAMBOS POR CATEGORÍA										
CANTIDAD DE VACAS	VACAS	VAQUILLONAS	NOVILLOS	NOVILLITOS	TERNERAS	TERNEROS	TOROS	TORITOS/MEJ	BUEYES	
1-Hasta 50 vacas	31,8%	28,8%	2,0%	6,1%	18,6%	10,8%	1,4%	0,6%	0,0%	
2-Entre 51 y 100 vacas	47,4%	19,9%	1,2%	4,3%	15,8%	10,0%	1,0%	0,4%	0,0%	
3-Entre 101 y 250 vacas	50,3%	19,1%	0,9%	3,6%	16,1%	8,9%	0,9%	0,3%	0,0%	
4-Entre 251 y 500 vacas	51,2%	19,6%	0,8%	3,0%	16,8%	7,7%	0,6%	0,3%	0,0%	
5-Entre 501 y 1000 vacas	50,3%	22,5%	0,6%	1,5%	17,8%	6,6%	0,4%	0,2%	0,0%	
6-Más de 1000 vacas	47,2%	22,5%	0,3%	1,5%	21,7%	6,3%	0,4%	0,3%	0,0%	
Total general	49,3%	20,4%	0,8%	3,1%	17,2%	8,2%	0,7%	0,3%	0,0%	

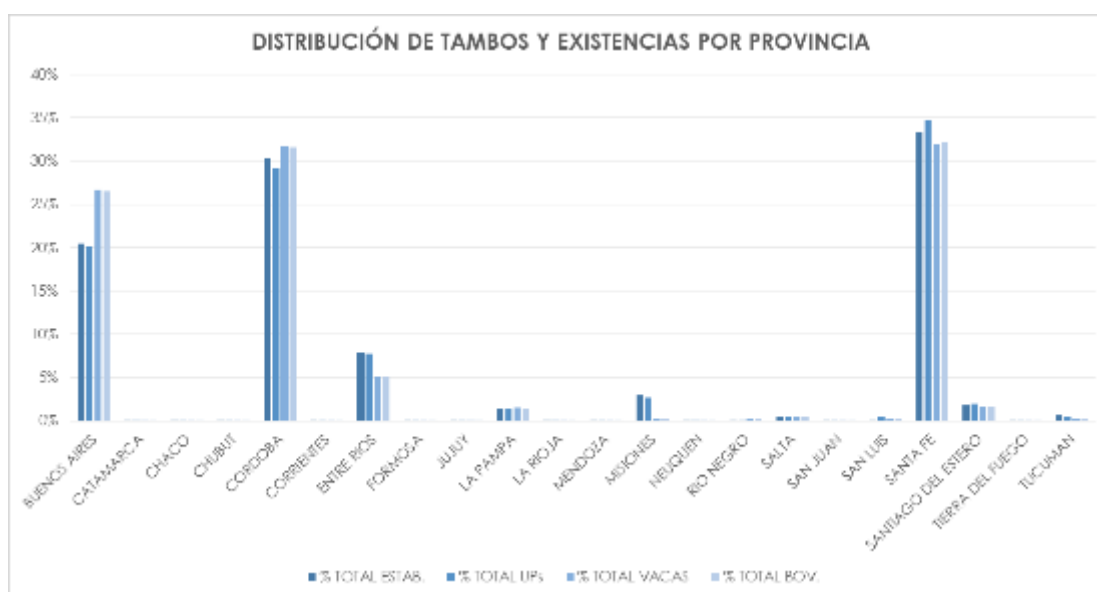


DISTRIBUCIÓN DE EXISTENCIAS Y TAMBOS POR PCIAS.

La distribución de tambos y existencias por provincia nos permite observar que las provincias de Buenos Aires, Córdoba y Santa Fe concentran el 84,0% de los establecimientos y el 90,3 % de las vacas de tambo.

Así mismo, se observa que la provincia de Santa Fe concentra el mayor porcentaje de establecimientos (33,4 %) y posee el mayor porcentaje de vacas de tambo del país (31,9 %).

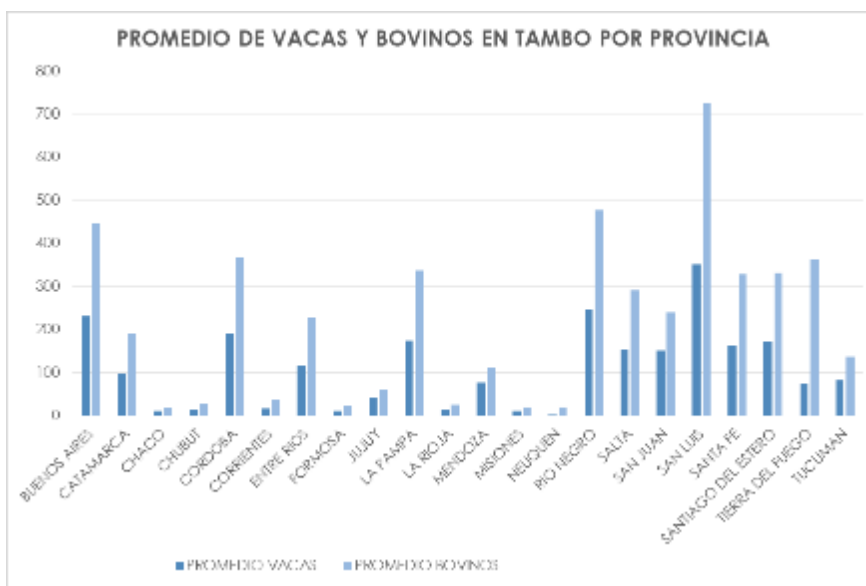
DISTRIBUCIÓN DE TAMBOS Y EXISTENCIAS POR PROVINCIA								
PROVINCIA	TOTAL ESTAB.	% TOTAL ESTAB.	TOTAL UPs	% TOTAL UPs	TOTAL VACAS	% TOTAL VACAS	TOTAL BOV.	% TOTAL BOV.
BUENOS AIRES	1.789	20,4%	2.043	20,2%	416.507	26,7%	841.500	26,5%
CATAMARCA	12	0,1%	12	0,1%	1.180	0,1%	2.193	0,1%
CHACO	1	0,0%	1	0,0%	11	0,0%	20	0,0%
CHUBUT	8	0,1%	8	0,1%	68	0,0%	156	0,0%
CORDOBA	2.648	30,2%	2.951	29,1%	495.201	31,7%	1.002.583	31,6%
CORRIENTES	2	0,0%	2	0,0%	32	0,0%	70	0,0%
ENTRE RIOS	690	7,9%	785	7,8%	80.857	5,2%	162.817	5,1%
FORMOSA	3	0,0%	3	0,0%	31	0,0%	60	0,0%
JUJUY	5	0,1%	6	0,1%	204	0,0%	309	0,0%
LA PAMPA	127	1,4%	148	1,5%	23.192	1,5%	45.625	1,4%
LA RIOJA	1	0,0%	1	0,0%	14	0,0%	25	0,0%
MENDOZA	5	0,1%	5	0,0%	419	0,0%	550	0,0%
MISIONES	257	2,9%	267	2,6%	2.757	0,2%	4.994	0,2%
NEUQUEN	7	0,1%	7	0,1%	21	0,0%	126	0,0%
RIO NEGRO	11	0,1%	11	0,1%	2.501	0,2%	5.197	0,2%
SALTA	44	0,5%	51	0,5%	6.519	0,4%	13.245	0,4%
SAN JUAN	1	0,0%	1	0,0%	150	0,0%	240	0,0%
SAN LUIS	11	0,1%	53	0,5%	3.675	0,2%	8.233	0,3%
SANTA FE	2.922	33,4%	3.511	34,7%	498.855	31,9%	1.022.068	32,2%
SANTIAGO DEL ESTERO	160	1,8%	201	2,0%	26.124	1,7%	52.975	1,7%
TIERRA DEL FUEGO	1	0,0%	1	0,0%	72	0,0%	361	0,0%
TUCUMAN	53	0,6%	57	0,6%	3.755	0,2%	6.634	0,2%
TOTAL GENERAL	8.758		10.125		1.562.145		3.169.981	



Analizando el promedio de existencias se observa que, a nivel país, el promedio de vacas por establecimiento es de 176 cabezas y el de bovinos totales es de 346 cabezas.

Destacándose las provincias de San Luis, Río Negro y Buenos Aires, las cuales cuentan con promedios de existencias de vacas muy por encima del promedio nacional: 351, 245 y 230 respectivamente.

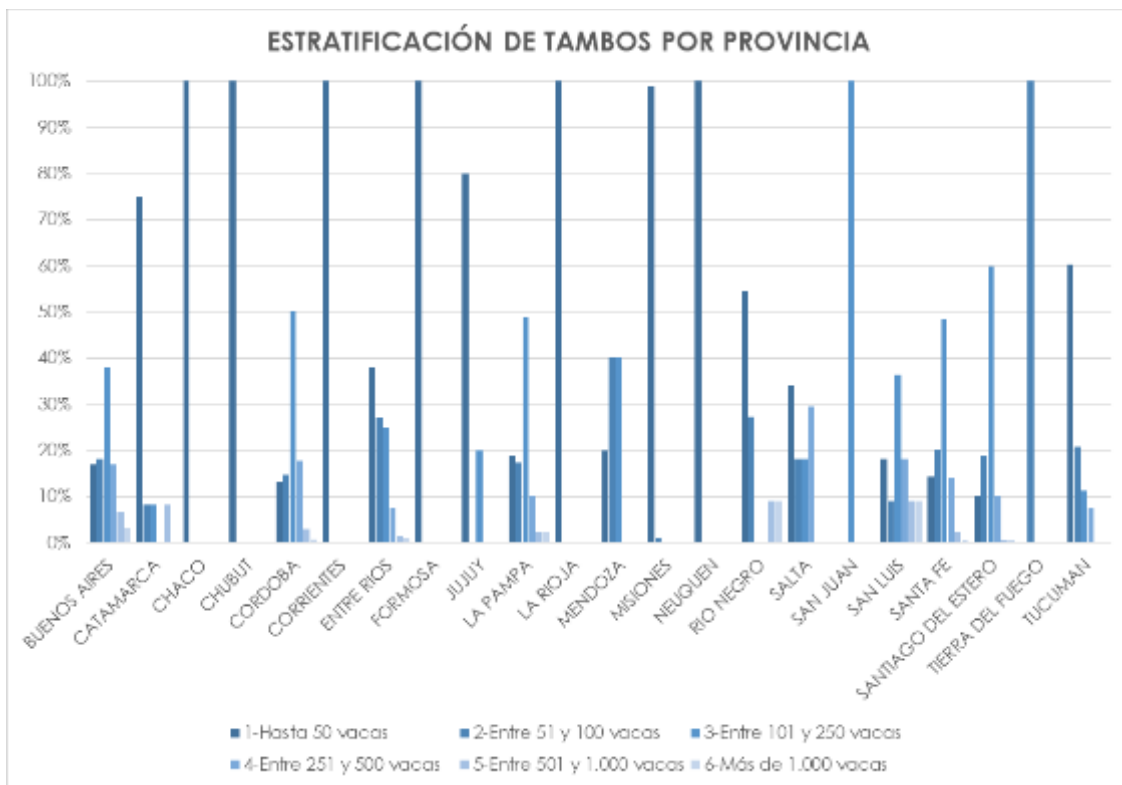
PROMEDIOS DE EXISTENCIAS POR PROVINCIA		
PROVINCIA	PROMEDIO VACAS	PROMEDIO BOVINOS
BUENOS AIRES	230	447
CATAMARCA	95	192
CHACO	10	18
CHUBUT	12	27
CORDOBA	189	367
CORRIENTES	16	37
ENTRE RIOS	117	227
FORMOSA	10	22
JUJUY	41	61
LA PAMPA	174	336
LA RIOJA	14	25
MENDOZA	76	109
MISIONES	11	19
NEUQUEN	1	19
RIO NEGRO	245	477
SALTA	155	291
SAN JUAN	150	240
SAN LUIS	351	724
SANTA FE	162	328
SANTIAGO DEL ESTERO	170	331
TIERRA DEL FUEGO	72	361
TUCUMAN	82	136
Total general	176	346



ESTRATIFICACIÓN DE TAMBOS BOVINOS POR PROVINCIAS

DISTRIBUCIÓN DE TAMBOS POR PROVINCIA SEGÚN CANTIDAD DE VACAS							
PROVINCIA	1-Hasta 50 vacas	2-Entre 51 y 100 vacas	3-Entre 101 y 250 vacas	4-Entre 251 y 500 vacas	5-Entre 501 y 1.000 vacas	6-Más de 1.000 vacas	Total Estab.
BUENOS AIRES	303	327	681	303	117	58	1.789
CATAMARCA	9	1	1	-	1	-	12
CHACO	1	-	-	-	-	-	1
CHUBUT	8	-	-	-	-	-	8
CORDOBA	355	393	1.332	472	78	18	2.648
CORRIENTES	2	-	-	-	-	-	2
ENTRE RIOS	263	187	171	53	10	6	690
FORMOSA	3	-	-	-	-	-	3
JUJUY	4	-	1	-	-	-	5
LA PAMPA	24	22	62	13	3	3	127
LA RIOJA	1	-	-	-	-	-	1
MENDOZA	1	2	2	-	-	-	5
MISIONES	254	3	-	-	-	-	257
NEUQUEN	7	-	-	-	-	-	7
RIO NEGRO	6	3	-	-	1	1	11
SALTA	15	8	8	13	-	-	44
SAN JUAN	-	-	1	-	-	-	1
SAN LUIS	2	1	4	2	1	1	11
SANTA FE	419	592	1.414	412	71	14	2.922
SANTIAGO DEL ESTERO	16	30	96	16	1	1	160
TIERRA DEL FUEGO	-	1	-	-	-	-	1
TUCUMAN	32	11	6	4	-	-	53
Total general	1.725	1.581	3.779	1.288	283	102	8.758

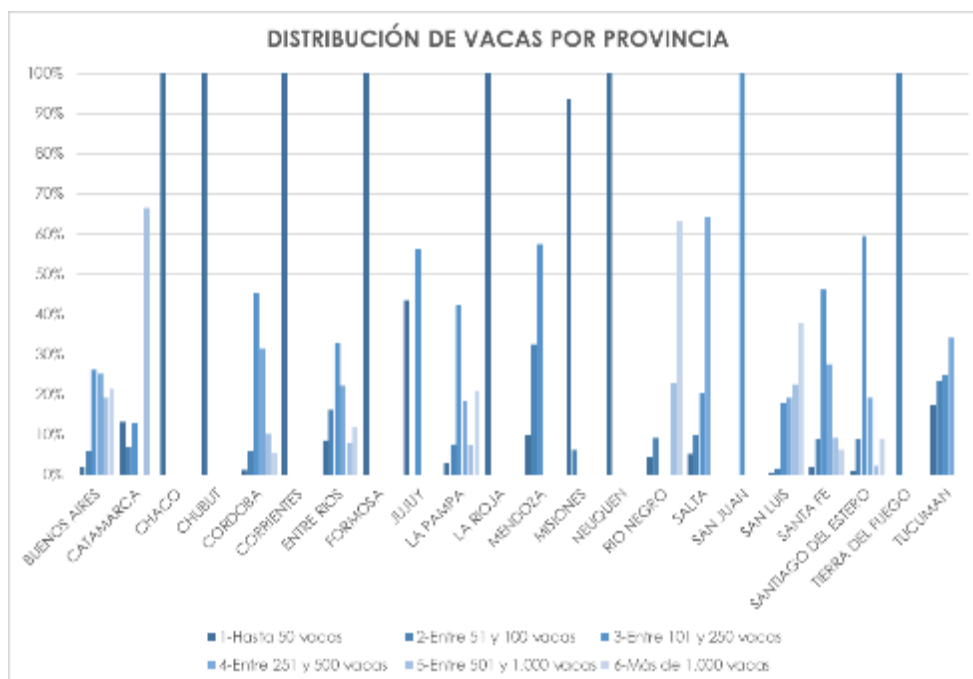
PORCENTAJE DE TAMBOS POR PROVINCIA SEGÚN CANTIDAD DE VACAS							
PROVINCIA	1-Hasta 50 vacas	2-Entre 51 y 100 vacas	3-Entre 101 y 250 vacas	4-Entre 251 y 500 vacas	5-Entre 501 y 1.000 vacas	6-Más de 1.000 vacas	Total Estab.
BUENOS AIRES	16,9%	18,3%	38,1%	16,9%	6,5%	3,2%	1.789
CATAMARCA	75,0%	8,3%	8,3%	0,0%	8,3%	0,0%	12
CHACO	100,0%	0,0%	0,0%	0,0%	0,0%	0,0%	1
CHUBUT	100,0%	0,0%	0,0%	0,0%	0,0%	0,0%	8
CORDOBA	13,4%	14,8%	50,3%	17,8%	2,9%	0,7%	2.648
CORRIENTES	100,0%	0,0%	0,0%	0,0%	0,0%	0,0%	2
ENTRE RIOS	38,1%	27,1%	24,8%	7,7%	1,4%	0,9%	690
FORMOSA	100,0%	0,0%	0,0%	0,0%	0,0%	0,0%	3
JUJUY	80,0%	0,0%	20,0%	0,0%	0,0%	0,0%	5
LA PAMPA	18,9%	17,3%	48,8%	10,2%	2,4%	2,4%	127
LA RIOJA	100,0%	0,0%	0,0%	0,0%	0,0%	0,0%	1
MENDOZA	20,0%	40,0%	40,0%	0,0%	0,0%	0,0%	5
MISIONES	98,8%	1,2%	0,0%	0,0%	0,0%	0,0%	257
NEUQUEN	100,0%	0,0%	0,0%	0,0%	0,0%	0,0%	7
RIO NEGRO	54,5%	27,3%	0,0%	0,0%	9,1%	9,1%	11
SALTA	34,1%	18,2%	18,2%	29,5%	0,0%	0,0%	44
SAN JUAN	0,0%	0,0%	100,0%	0,0%	0,0%	0,0%	1
SAN LUIS	18,2%	9,1%	36,4%	18,2%	9,1%	9,1%	11
SANTA FE	14,3%	20,3%	48,4%	14,1%	2,4%	0,5%	2.922
SANTIAGO DEL ESTERO	10,0%	18,8%	60,0%	10,0%	0,6%	0,6%	160
TIERRA DEL FUEGO	0,0%	100,0%	0,0%	0,0%	0,0%	0,0%	1
TUCUMAN	60,4%	20,8%	11,3%	7,5%	0,0%	0,0%	53
Total general	19,7%	18,1%	43,1%	14,7%	3,2%	1,2%	8.758



DISTRIBUCIÓN DE VACAS EN TAMBO POR PROVINCIAS

TOTAL DE VACAS POR PROVINCIA SEGÚN ESTRATIFICACIÓN DE EXISTENCIAS DE VACAS POR ESTAB.							
PROVINCIA	1-Hasta 50 vacas	2-Entre 51 y 100 vacas	3-Entre 101 y 250 vacas	4-Entre 251 y 500 vacas	5-Entre 501 y 1.000 vacas	6-Más de 1.000 vacas	Total Vacas
BUENOS AIRES	7.584	24.544	109.192	105.327	79.898	89.962	416.507
CATAMARCA	157	82	155	-	786	-	1.180
CHACO	11	-	-	-	-	-	11
CHUBUT	68	-	-	-	-	-	68
CORDOBA	6.256	30.113	224.887	156.092	51.240	26.613	495.201
CORRIENTES	32	-	-	-	-	-	32
ENTRE RIOS	7.057	13.092	26.508	17.957	6.589	9.654	80.857
FORMOSA	31	-	-	-	-	-	31
JUJUY	89	-	115	-	-	-	204
LA PAMPA	703	1.766	9.840	4.279	1.709	4.895	23.192
LA RIOJA	14	-	-	-	-	-	14
MENDOZA	41	137	241	-	-	-	419
MISIONES	2.582	175	-	-	-	-	2.757
NEUQUEN	21	-	-	-	-	-	21
RIO NEGRO	112	232	-	-	575	1.582	2.501
SALTA	347	642	1.332	4.198	-	-	6.519
SAN JUAN	-	-	150	-	-	-	150
SAN LUIS	26	60	656	706	835	1.392	3.675
SANTA FE	9.754	44.484	230.087	137.572	46.036	30.922	498.855
SANTIAGO DEL ESTERO	287	2.293	15.558	5.032	591	2.363	26.124
TIERRA DEL FUEGO	-	72	-	-	-	-	72
TUCUMAN	656	881	931	1.287	-	-	3.755
Total general	35.828	118.573	619.652	432.450	188.259	167.383	1.562.145

% DE VACAS POR PROVINCIA SEGÚN ESTRATIFICACIÓN DE EXISTENCIAS DE VACAS POR ESTAB.						
PROVINCIA	1-Hasta 50 vacas	2-Entre 51 y 100 vacas	3-Entre 101 y 250 vacas	4-Entre 251 y 500 vacas	5-Entre 501 y 1.000 vacas	6-Más de 1.000 vacas
BUENOS AIRES	1,8%	5,9%	26,2%	25,3%	19,2%	21,6%
CATAMARCA	13,3%	6,9%	13,1%	0,0%	66,6%	0,0%
CHACO	100,0%	0,0%	0,0%	0,0%	0,0%	0,0%
CHUBUT	100,0%	0,0%	0,0%	0,0%	0,0%	0,0%
CORDOBA	1,3%	6,1%	45,4%	31,5%	10,3%	5,4%
CORRIENTES	100,0%	0,0%	0,0%	0,0%	0,0%	0,0%
ENTRE RIOS	8,7%	16,2%	32,8%	22,2%	8,1%	11,9%
FORMOSA	100,0%	0,0%	0,0%	0,0%	0,0%	0,0%
JUJUY	43,6%	0,0%	56,4%	0,0%	0,0%	0,0%
LA PAMPA	3,0%	7,6%	42,4%	18,5%	7,4%	21,1%
LA RIOJA	100,0%	0,0%	0,0%	0,0%	0,0%	0,0%
MENDOZA	9,8%	32,7%	57,5%	0,0%	0,0%	0,0%
MISIONES	93,7%	6,3%	0,0%	0,0%	0,0%	0,0%
NEUQUEN	100,0%	0,0%	0,0%	0,0%	0,0%	0,0%
RIO NEGRO	4,5%	9,3%	0,0%	0,0%	23,0%	63,3%
SALTA	5,3%	9,8%	20,4%	64,4%	0,0%	0,0%
SAN JUAN	0,0%	0,0%	100,0%	0,0%	0,0%	0,0%
SAN LUIS	0,7%	1,6%	17,9%	19,2%	22,7%	37,9%
SANTA FE	2,0%	8,9%	46,1%	27,6%	9,2%	6,2%
SANTIAGO DEL ESTERO	1,1%	8,8%	59,6%	19,3%	2,3%	9,0%
TIERRA DEL FUEGO	0,0%	100,0%	0,0%	0,0%	0,0%	0,0%
TUCUMAN	17,5%	23,5%	24,8%	34,3%	0,0%	0,0%
Total general	2,3%	7,6%	39,7%	27,7%	12,1%	10,7%



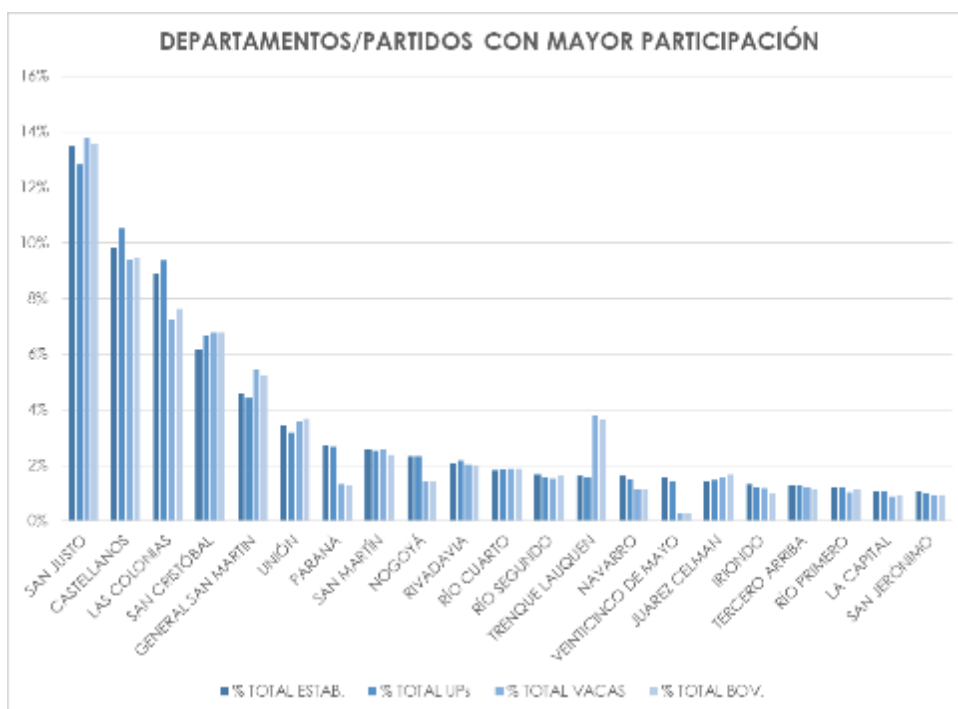
DISTRIBUCIÓN DE TAMBOS BOVINOS POR DEPARTAMENTOS

Según datos del Instituto Geográfico Nacional (IGN) la República Argentina cuenta con un total de 529 departamentos/partidos. En ese sentido, según los datos descriptos en el presente informe,

un total de 235 departamentos/partidos cuentan con al menos un establecimiento tambero, es decir, el 71,4 % del total.

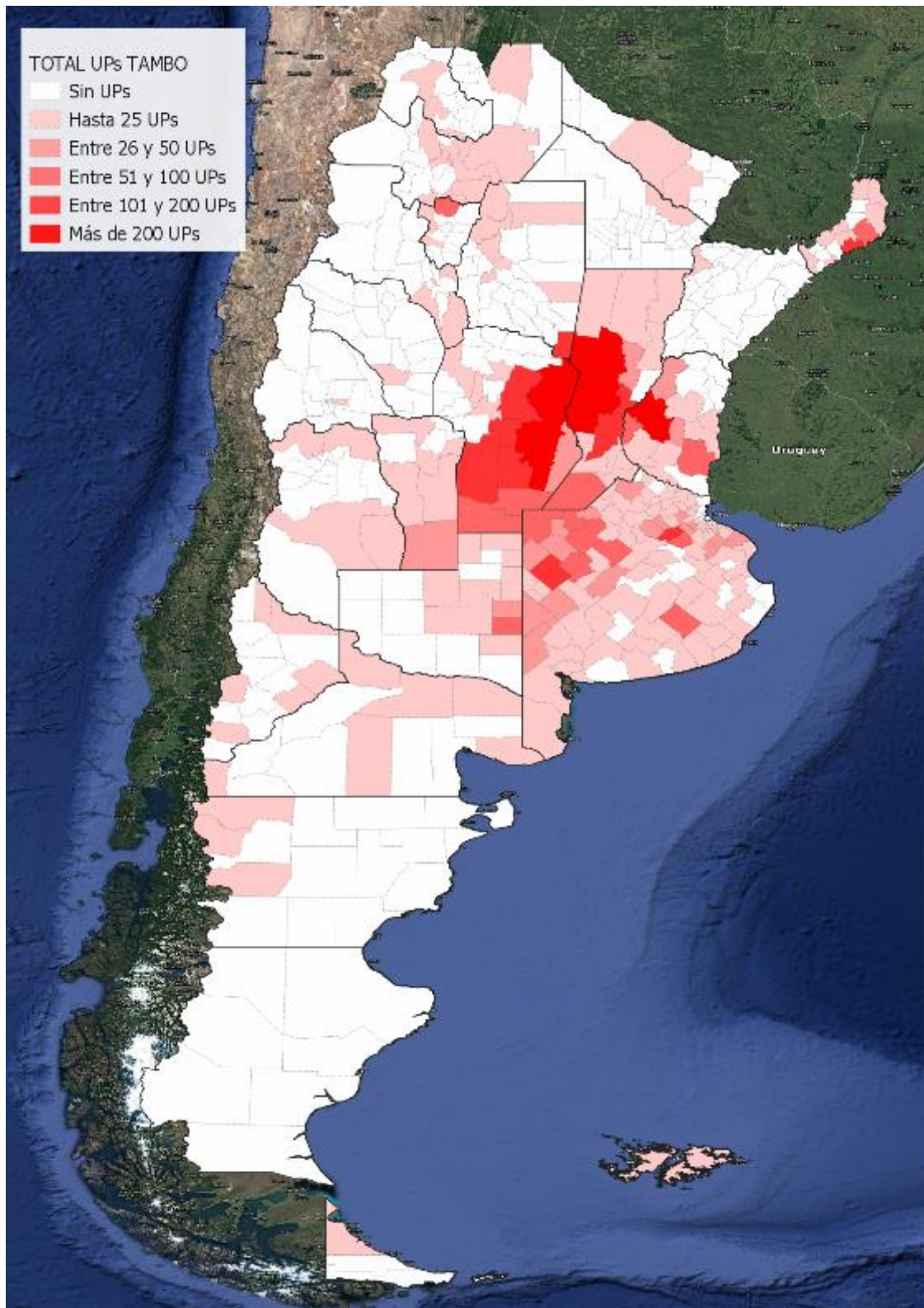
No obstante ello, analizando los datos de cada departamento/partido, es posible observar que 21 departamentos/partidos concentran el 71,8 % de los establecimientos y el 69 % de las vacas de tambo. Una mención especial debe realizarse al departamento de SAN JUSTO (Córdoba), el cual concentra el 13,46 % de los establecimientos y el 13,80 % de las vacas.

DISTRIBUCIÓN DE ESTABLECIMIENTOS Y EXISTENCIAS POR DEPARTAMENTO - DEPARTAMENTOS CON MAYOR PARTICIPACIÓN									
PARTIDO	PROVINCIA	TOTAL ESTAB.	% TOTAL ESTAB.	TOTAL UPs	% TOTAL UPs	TOTAL VACAS	% TOTAL VACAS	TOTAL BOV.	% TOTAL BOV.
SAN JUSTO	CORDOBA	1.179	13,46%	1.298	12,82%	215.530	13,80%	429.874	13,56%
CASTELLANOS	SANTA FE	860	9,82%	1.067	10,54%	146.868	9,40%	299.851	9,46%
LAS COLONIAS	SANTA FE	780	8,91%	949	9,37%	113.300	7,25%	241.803	7,63%
SAN CRISTÓBAL	SANTA FE	539	6,15%	674	6,66%	106.032	6,79%	215.412	6,80%
GENERAL SAN MARTIN	CORDOBA	404	4,61%	447	4,41%	85.362	5,46%	166.597	5,26%
UNIÓN	CÓRDOBA	301	3,44%	323	3,19%	56.042	3,59%	116.660	3,68%
PARANÁ	ENTRE RÍOS	238	2,72%	273	2,70%	20.777	1,33%	41.341	1,30%
SAN MARTÍN	SANTA FE	224	2,56%	256	2,53%	40.148	2,57%	75.753	2,39%
NOGOYÁ	ENTRE RÍOS	203	2,32%	237	2,34%	22.326	1,43%	45.847	1,45%
RIVADAVIA	SANTIAGO DEL ESTERO	182	2,08%	222	2,19%	31.835	2,04%	62.710	1,98%
RÍO CUARTO	CÓRDOBA	161	1,84%	187	1,85%	29.693	1,90%	59.515	1,88%
RÍO SEGUNDO	CÓRDOBA	147	1,68%	160	1,58%	23.856	1,53%	51.836	1,64%
TRENQUE LAUQUEN	BUENOS AIRES	143	1,63%	162	1,60%	59.306	3,80%	115.684	3,65%
NAVARRO	BUENOS AIRES	141	1,61%	151	1,49%	17.405	1,11%	36.596	1,15%
VEINTICINCO DE MAYO	MISIONES	140	1,60%	145	1,43%	4.361	0,28%	8.232	0,26%
JUAREZ CELMAN	CÓRDOBA	125	1,43%	148	1,46%	24.526	1,57%	52.867	1,67%
IRIONDO	SANTA FE	115	1,31%	122	1,20%	18.397	1,18%	31.363	0,99%
TERCERO ARRIBA	CÓRDOBA	114	1,30%	128	1,26%	18.859	1,21%	36.491	1,15%
RÍO PRIMERO	CÓRDOBA	106	1,21%	122	1,20%	16.190	1,04%	35.337	1,11%
LA CAPITAL	SANTA FE	93	1,06%	106	1,05%	13.658	0,87%	29.370	0,93%
SAN JERÓNIMO	SANTA FE	93	1,06%	102	1,01%	14.130	0,90%	28.529	0,90%
TOTAL ACUMULADO		6.288	71,8%	7.279	71,9%	1.078.601	69,0%	2.181.668	68,8%

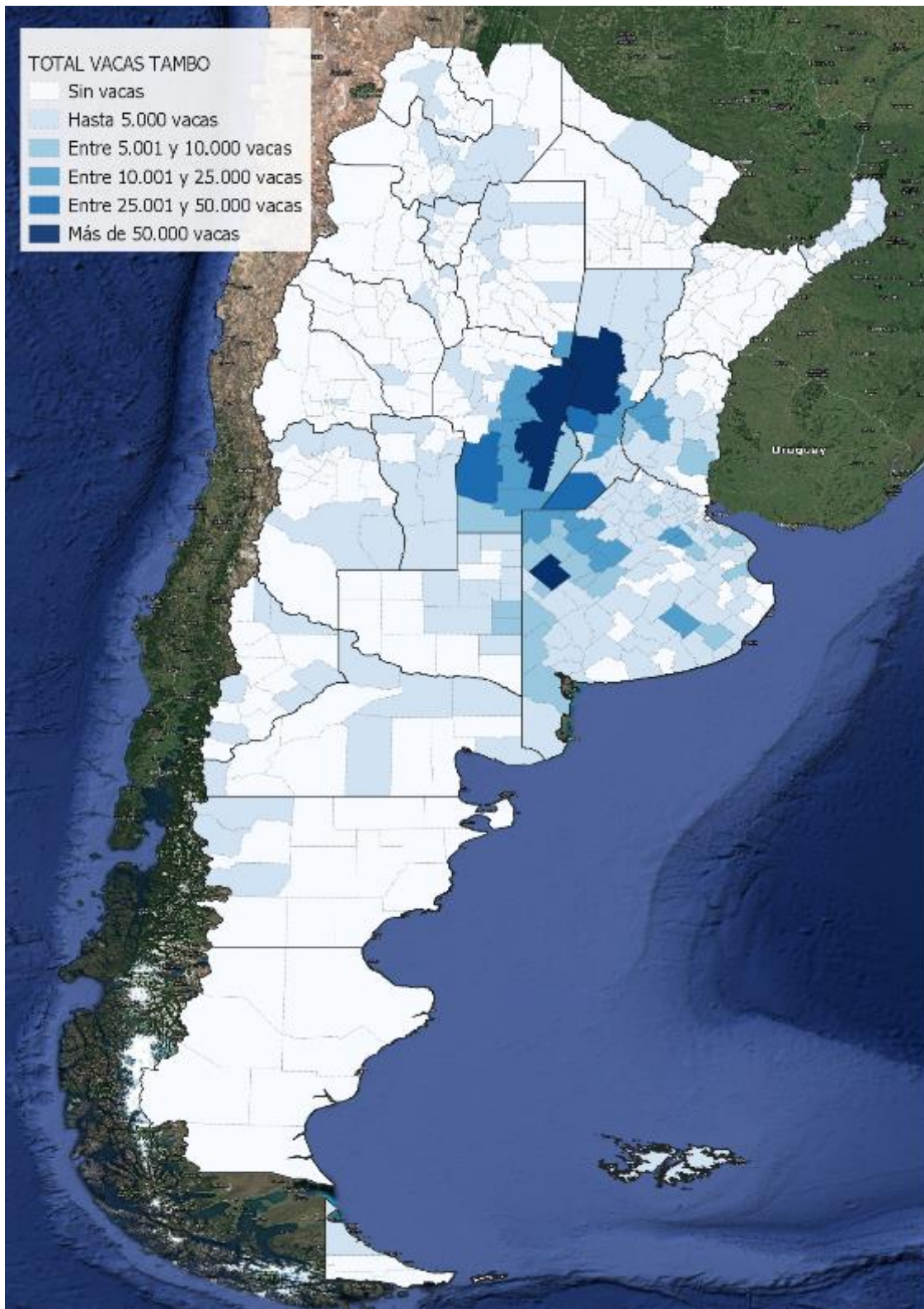


MAPAS CON DATOS DE MAYOR RELEVANCIA

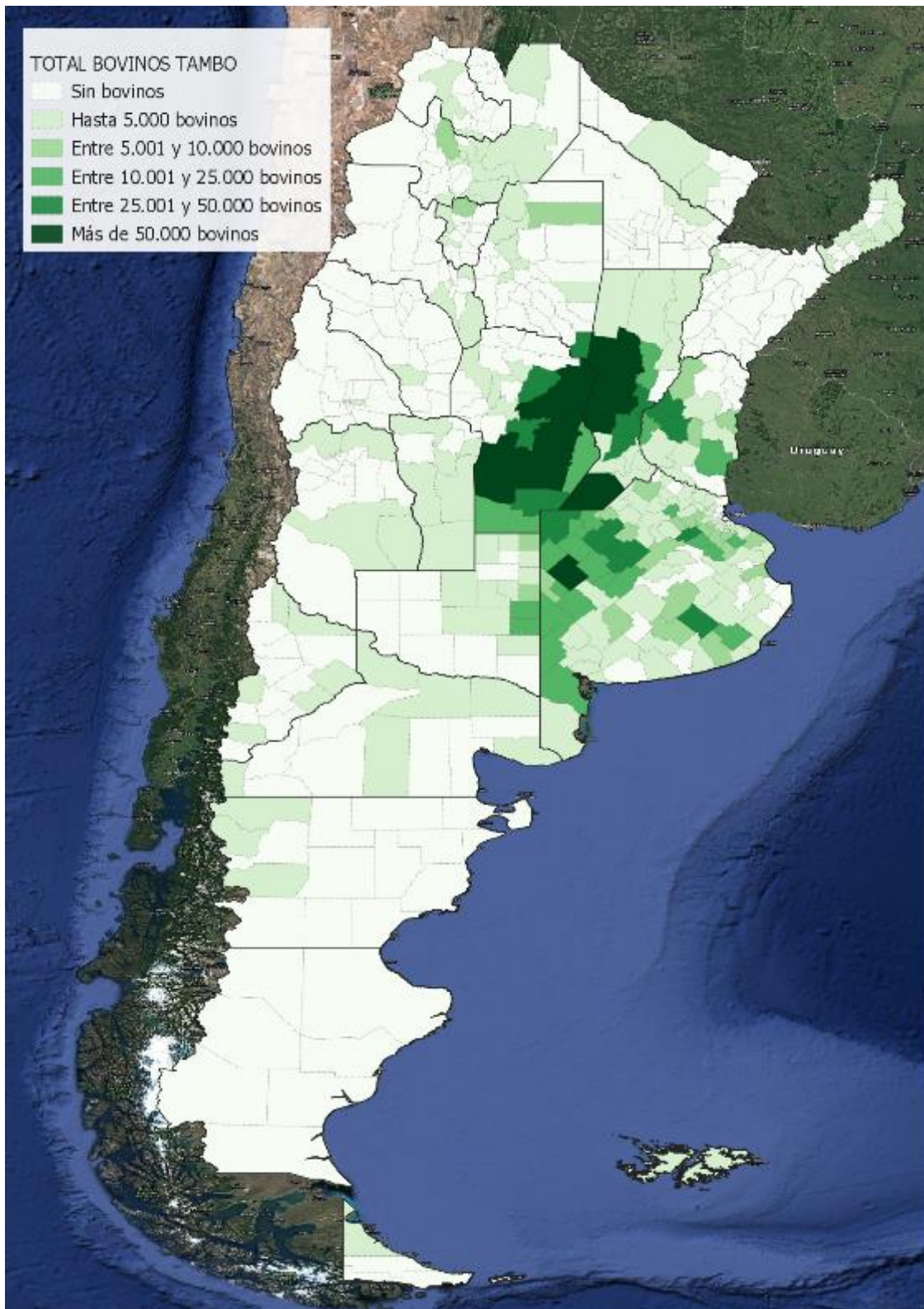
TOTAL DE UNIDADES PRODUCTIVAS



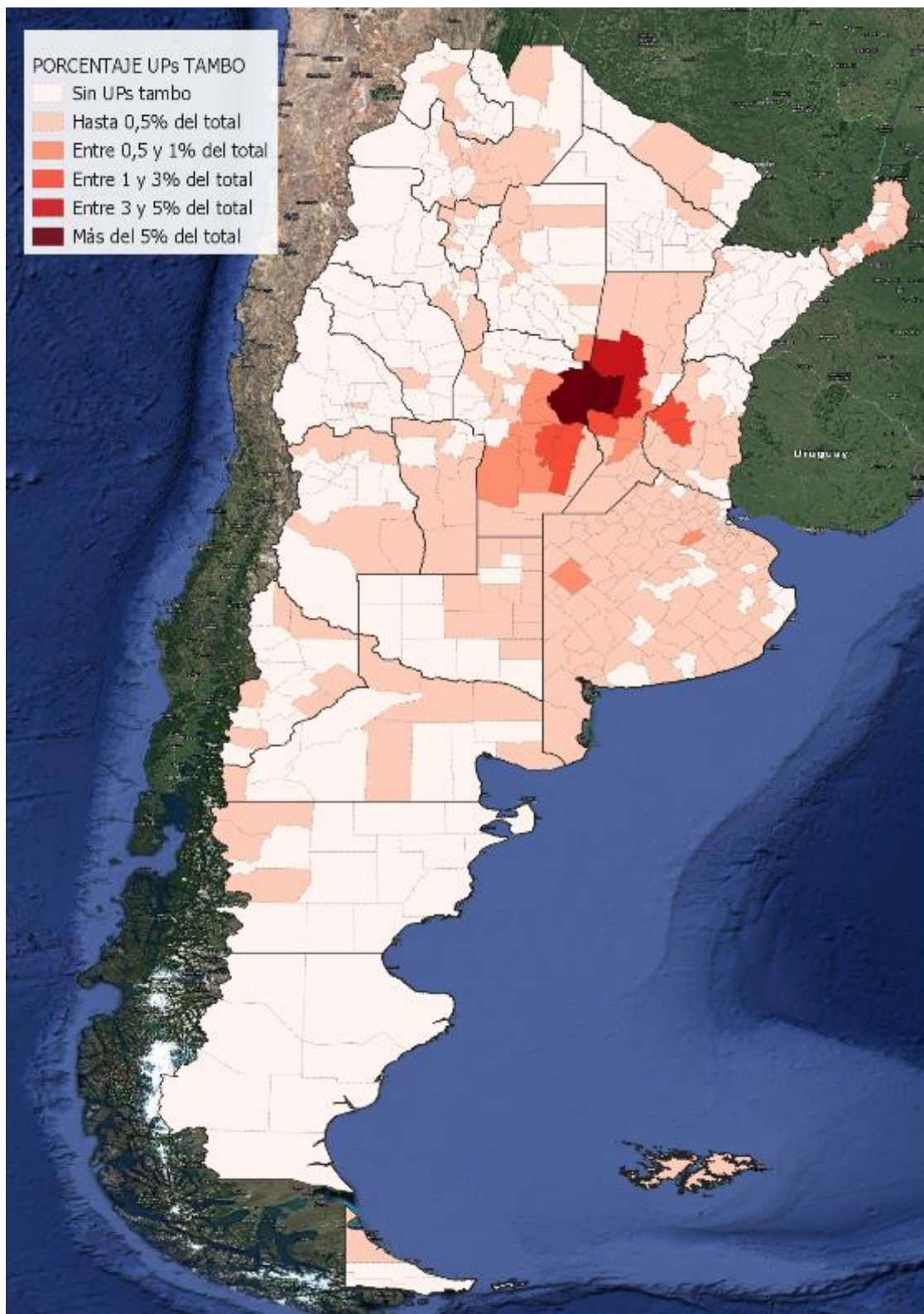
EXISTENCIAS DE VACAS POR DEPARTAMENTOS



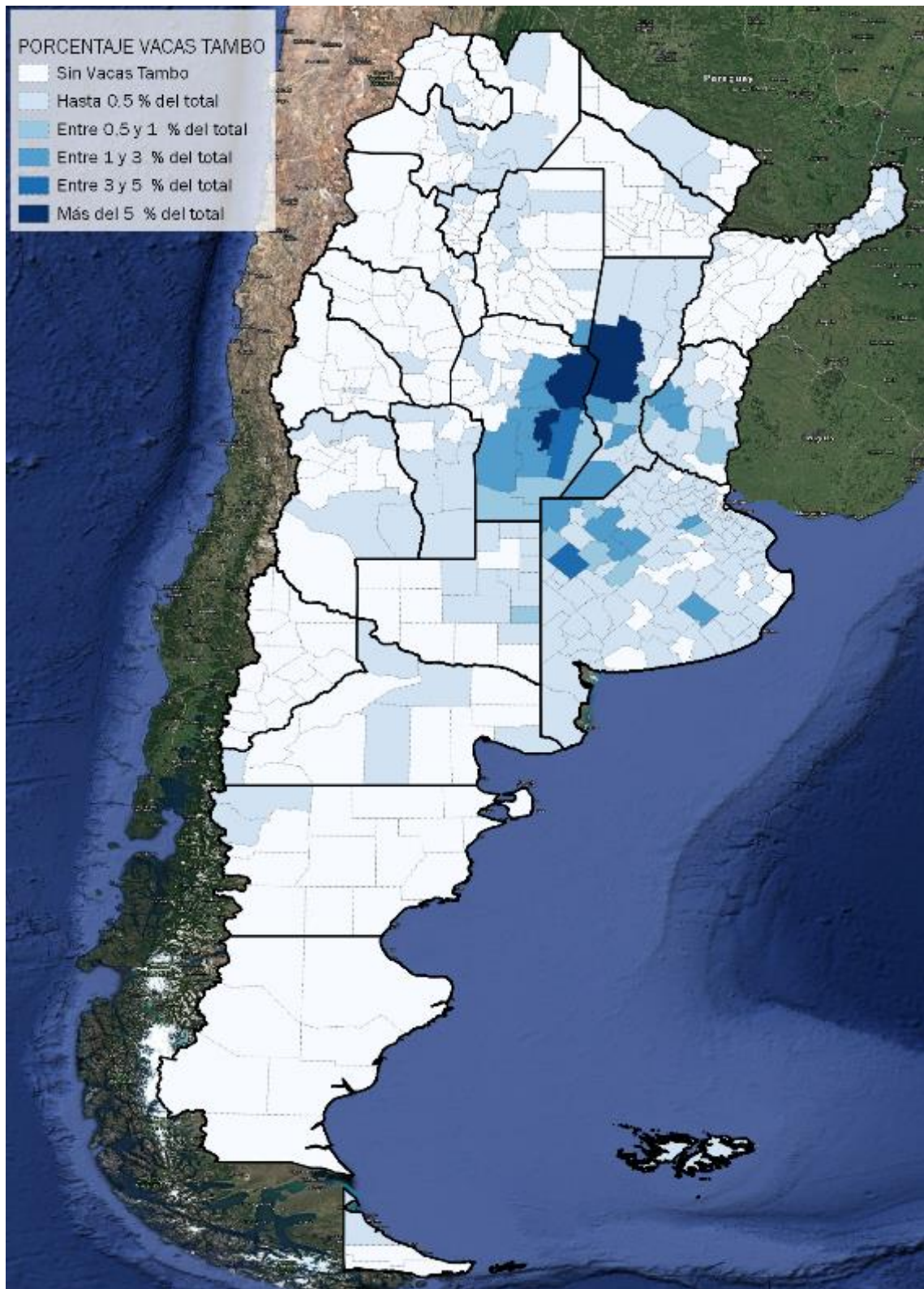
TOTAL DE BOVINOS POR DEPARTAMENTOS



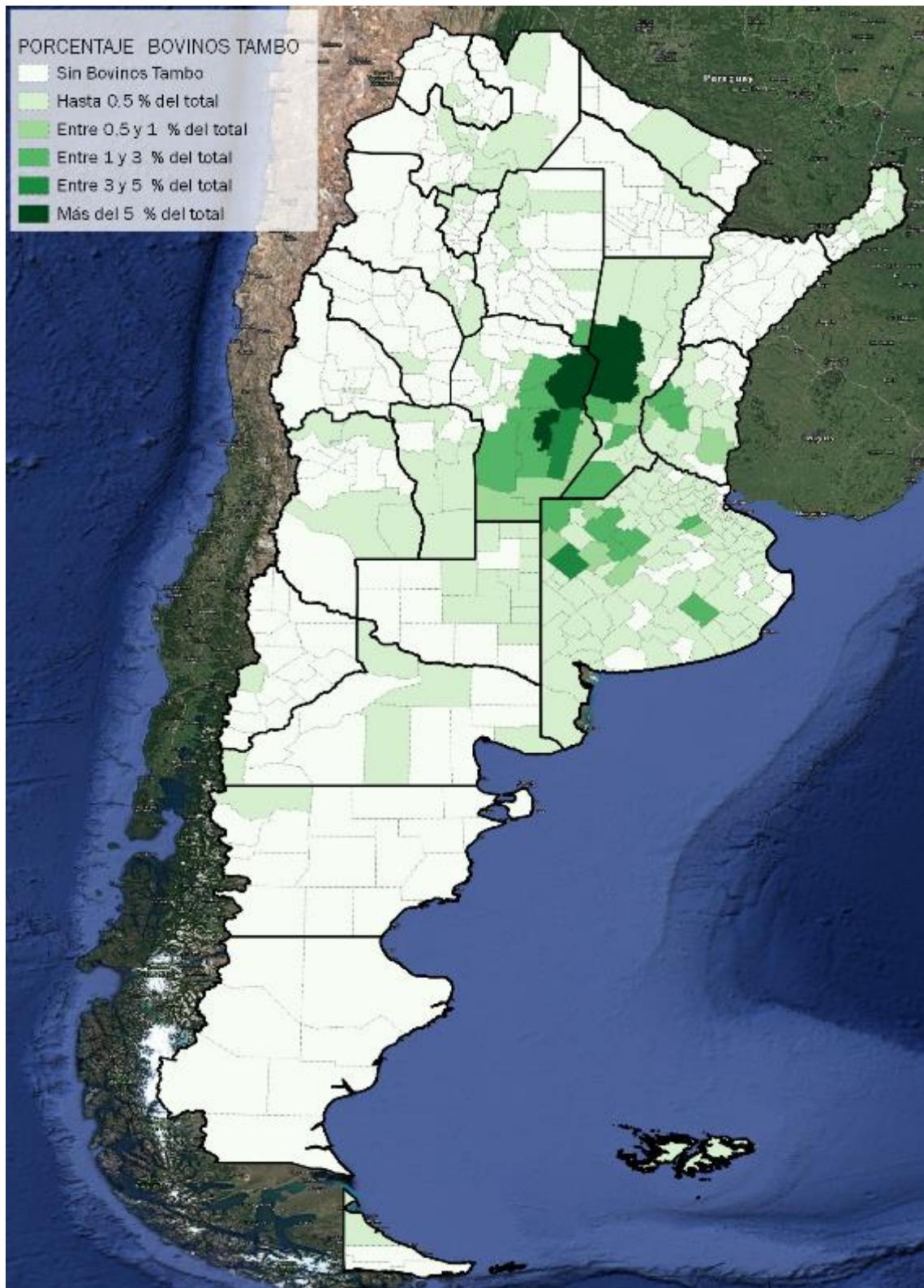
PARTICIPACIÓN DE UPs POR DEPARTAMENTOS



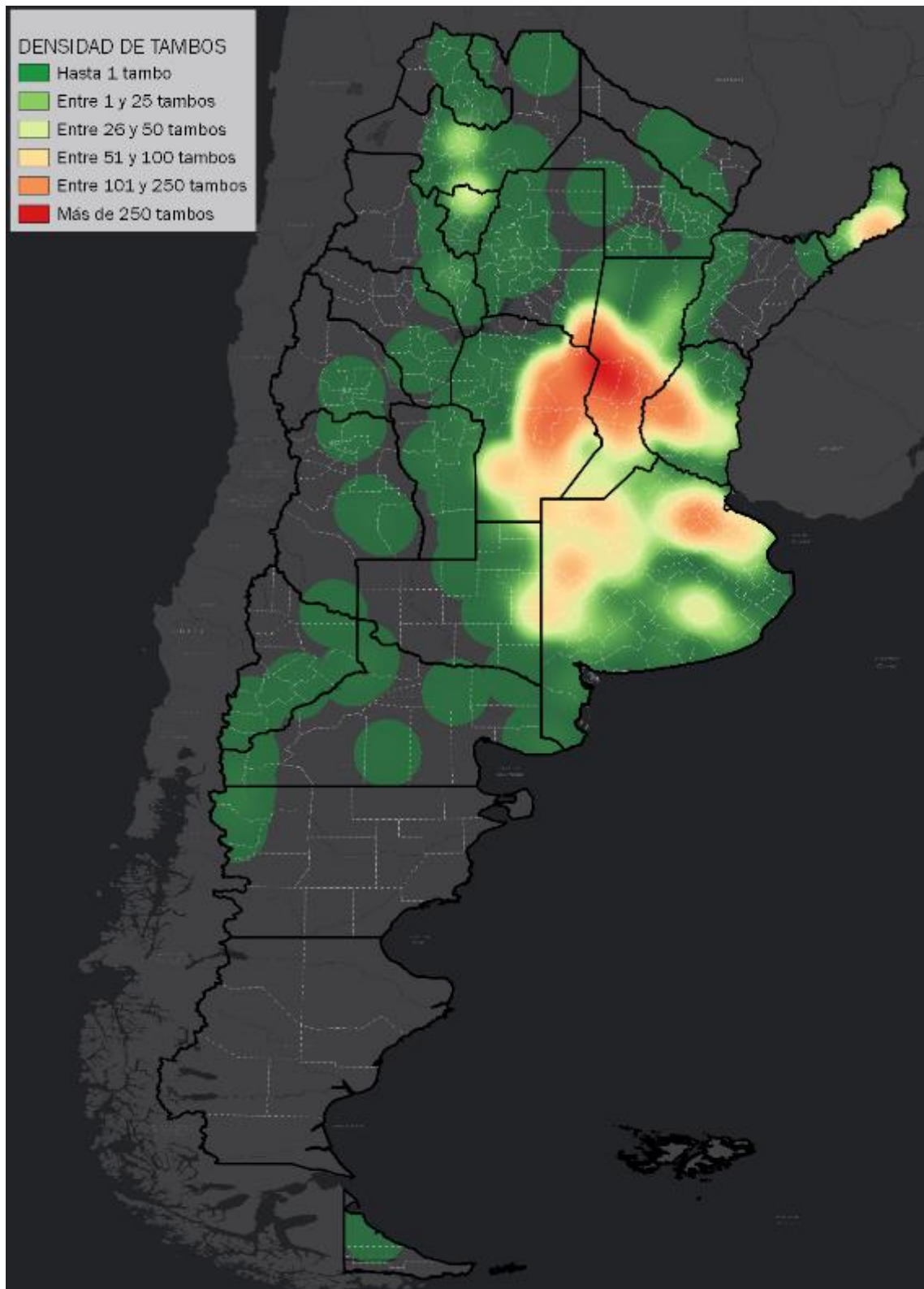
PARTICIPACIÓN DE VACAS POR DEPARTAMENTOS



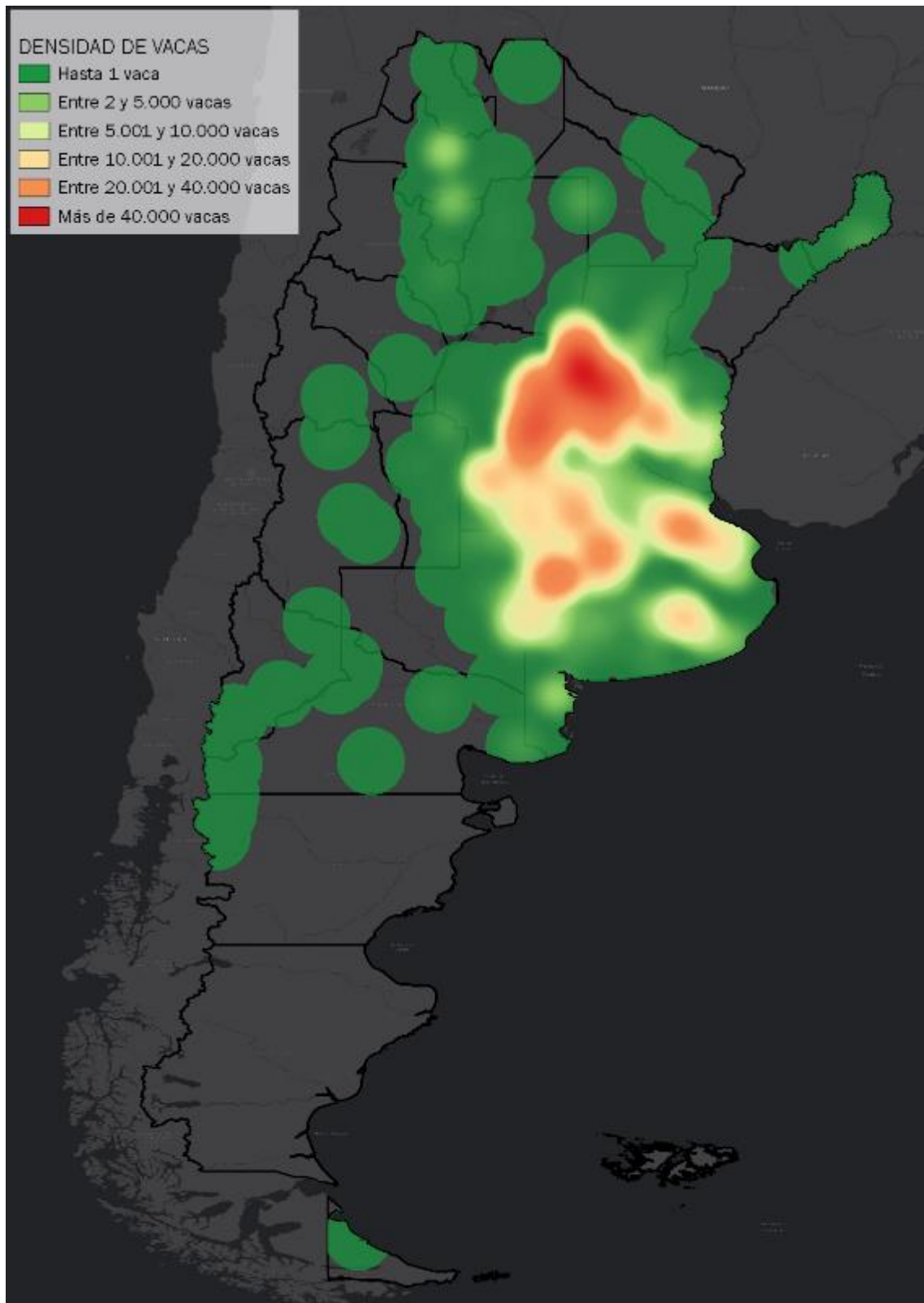
PARTICIPACIÓN DE BOVINOS POR DEPARTAMENTOS



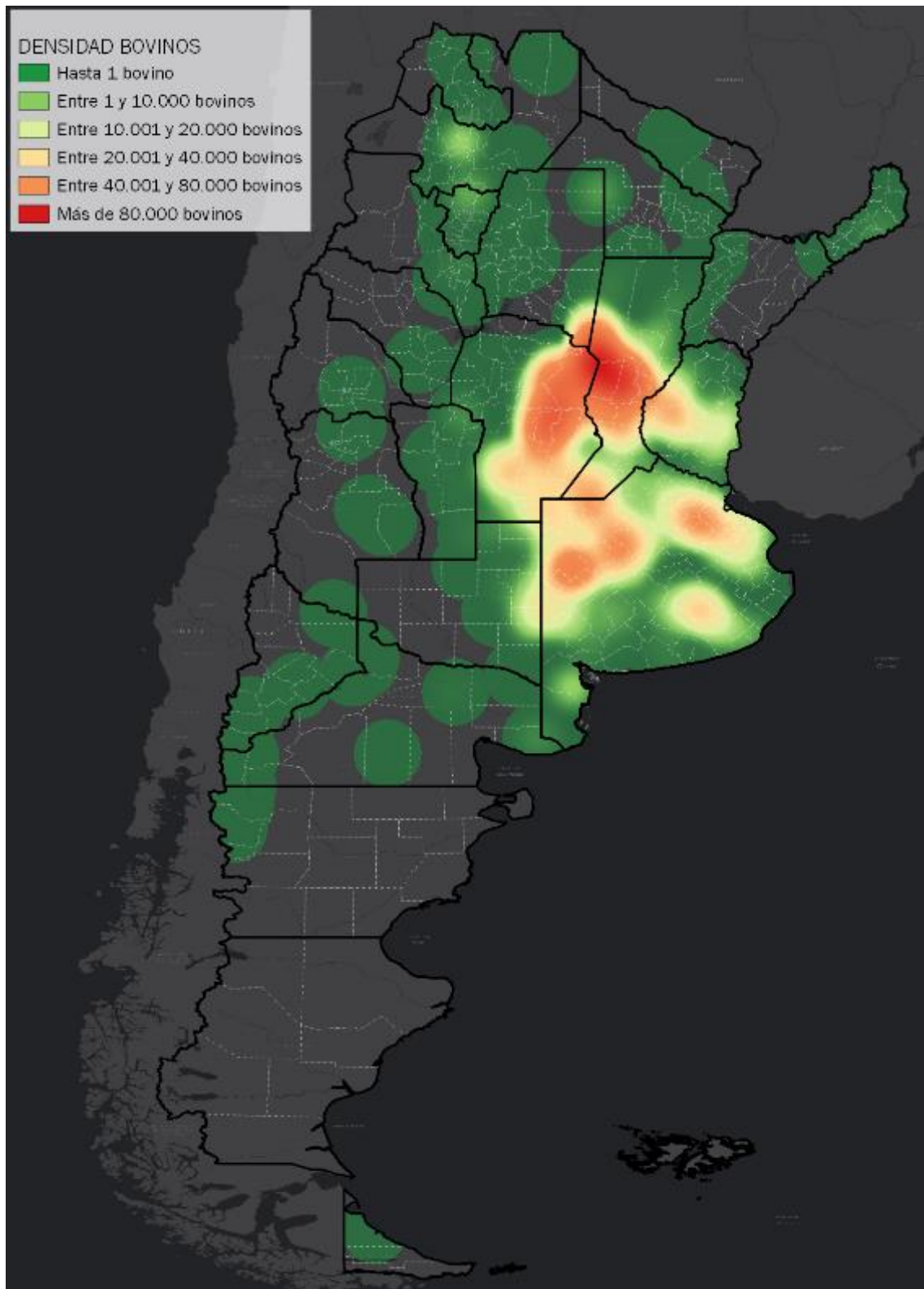
DENSIDAD DE TAMBOS



DENSIDAD DE VACAS DE TAMBO

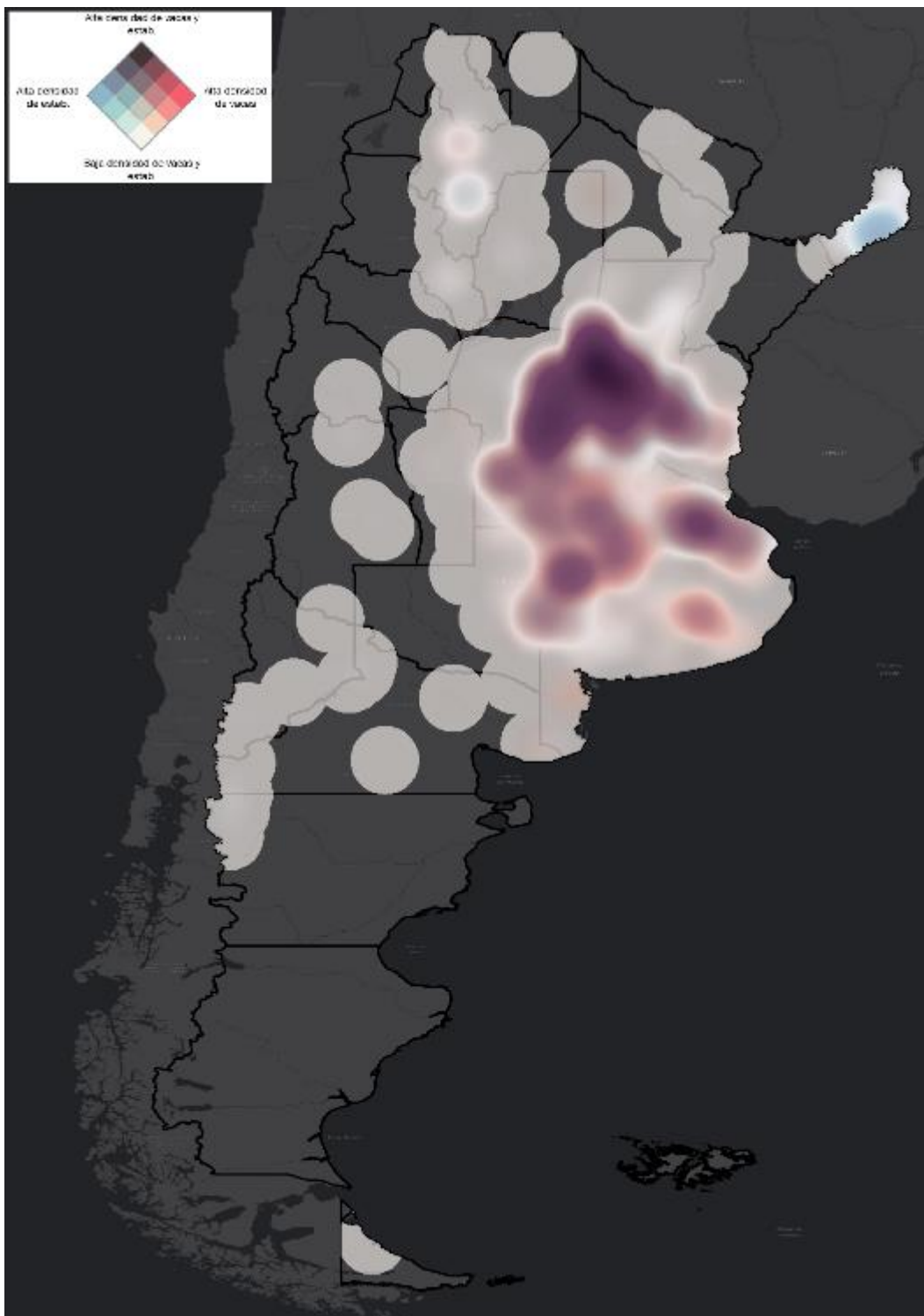


DENSIDAD DE BOVINOS DE TAMBO



DENSIDAD COMBINADA DE VACAS Y TAMBOS

Por superposición de capas de densidad es posible identificar zonas con diferente dinámica productiva. En el siguiente mapa, en las zonas con tendencia al color morado corresponde a ubicaciones en donde hay alta densidad de tambos y vacas, en zonas donde predomina el color rojo corresponde a alta densidad de vacas y baja densidad de tambos, en zonas de predominio azul corresponde a alta densidad de tambos y baja densidad de vacas y, finalmente, en zona de predominio blanco hay baja densidad de ambas variables.



IDENTIFICACIÓN DE CUENCAS LECHERAS

A partir del siguiente mapa de puntos es posible identificar las Cuencas Lecheras del país. A las Cuencas Lecheras tradicionales (Abasto Norte/Sur, Mar y Sierras, Oeste Bonaerense, Santa Fe

Centro Norte, Santa Fe Sur, Córdoba Noreste, Córdoba Villa María, Córdoba Sur y Entrerriana), en ese mapa resulta interesante visualizar algunas otras cuencas: Salta, Tucumán y Misiones.

