

2018

ENCUENTRO NACIONAL OBSERVATORIO VIAL

Datos para actuar. Políticas públicas para transformar.

**SEGURIDAD
VIAL**



**Ministerio de Transporte
Presidencia de la Nación**

Provincia de Santa Fe

Más Datos - Más Acciones - Más Seguridad Vial



Dirección Provincial del Observatorio Vial

Recolección de datos de siniestros viales

Datos Pre-preliminares



Planilla Diaria D3 (Policía) Fallecidos



Georeferenciación On line

Datos Preliminares



Formulario Amarillo Fallecidos y Lesionados



+ Datos

Registro de las Personas
Sistema Licencia Única
Sistema de RTO
Geográficos:
-Progresivas RN-RP-RPs
-IDESF datos espaciales

Datos Consolidados



➤ Lesionados y Fallecidos:

- Policía de Seg. Vial
- Análisis Criminal Policía
- Prensa Subjef. Policía
- Estad. Min. de Salud: Ingreso/egreso hospital
- Prensa Digital

➤ Fallecidos:

1. En el lugar
 2. Hasta los 30 días del hecho
 3. Pasado los 30 días al siniestro
- Estad. Min. de Salud: Actas de Defunción
 - Inst. Médico Legal. Poder Judicial (Rosario): Autopsias
 - Div. Operaciones (D3) Policía: Planillas diarias

➤ Lesionados:

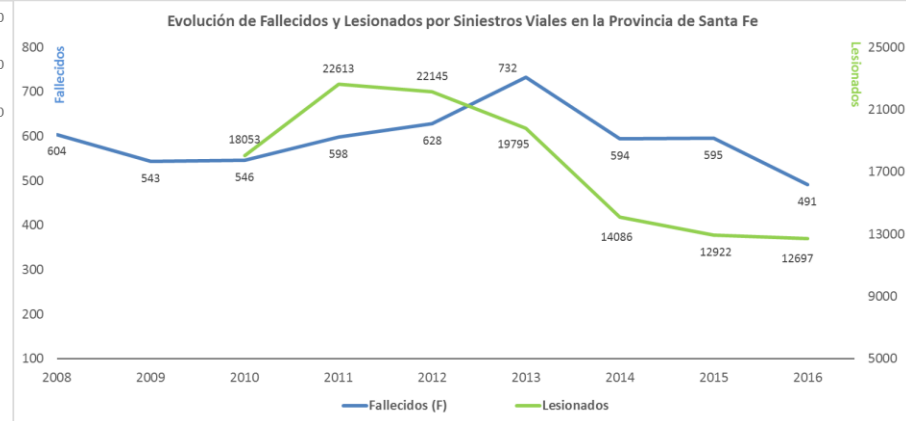
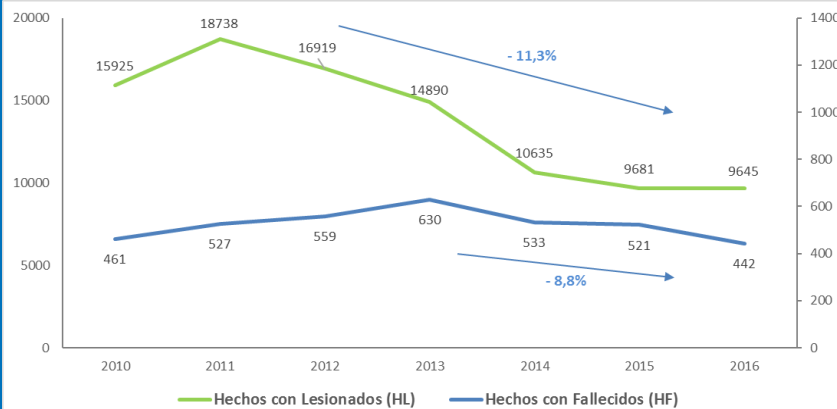
- HECA Rosario: Historias clínicas
- Hospital Cullen. Santa Fe: Historias Clínicas



Más Datos

Evolución de la Siniestralidad vial en la provincia de Santa Fe

- ✓ Disminución de HL desde el 2011 en un 11%.
- ✓ Los HF decrecen casi un 9% a partir de 2013 (pico de 630), alcanzando en 2016 el menor valor (442 HF).
- ✓ Personas Fallecidas: 595 en 2015, 491 en 2016 menor valor desde 2008.
- ✓ Tendencia a la baja independientemente del incremento de los factores de exposición naturales (2011-2016): Población (5%); Parque Automotor (48%).



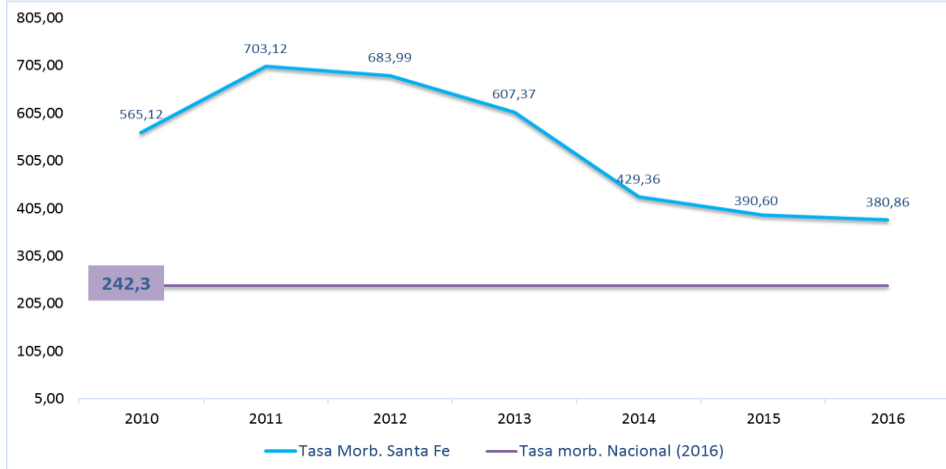
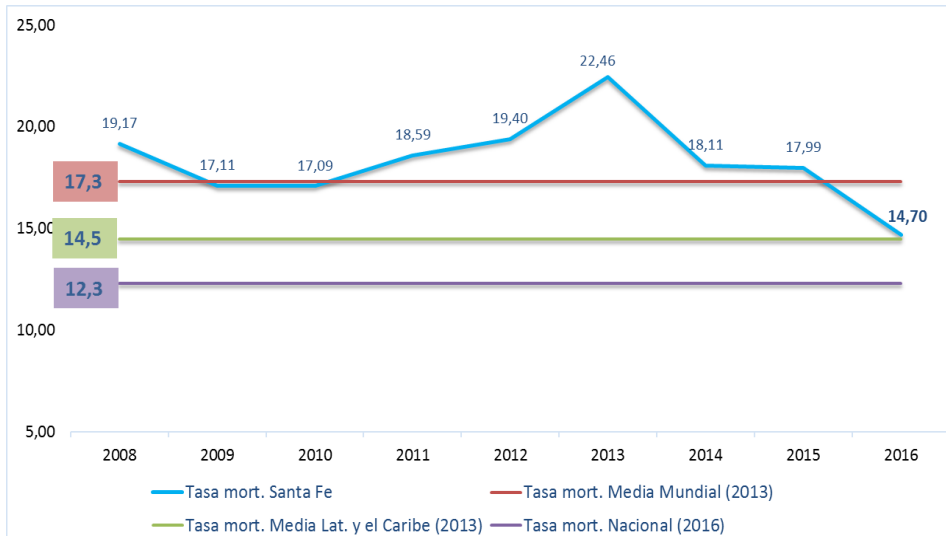
Evolución de los Indicadores



Tasa de Mortalidad por siniestros viales
(Fallecidos c/100 mil habitantes)



Del año 2015 al 2016 la tasa de mortalidad **descendió un 18,1%**.



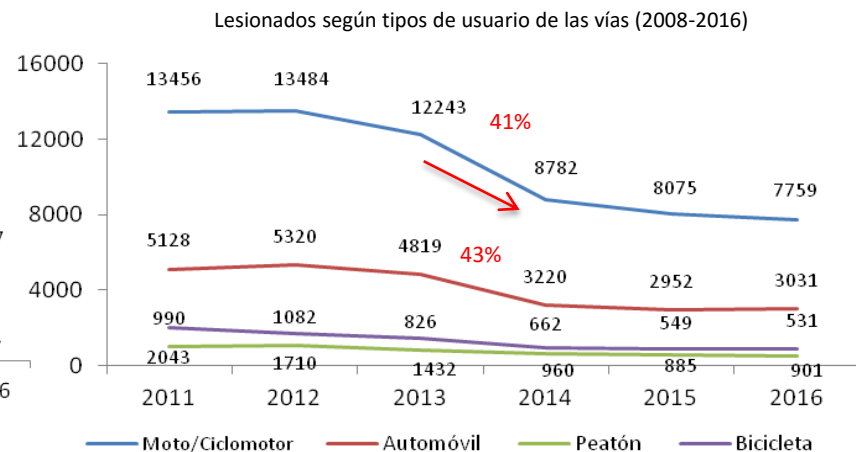
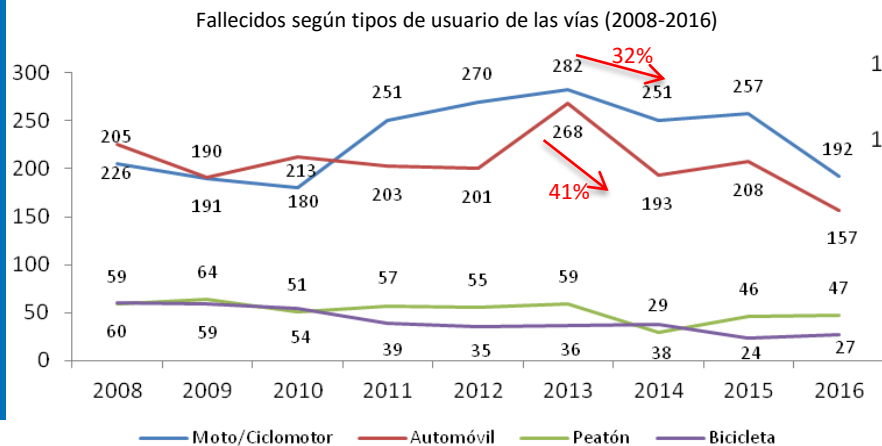
Tasa de Morbilidad por siniestros viales
(Lesionados c/100 mil habitantes)



Del año 2015 al 2016 la tasa de morbilidad **descendió un 2,6%**.

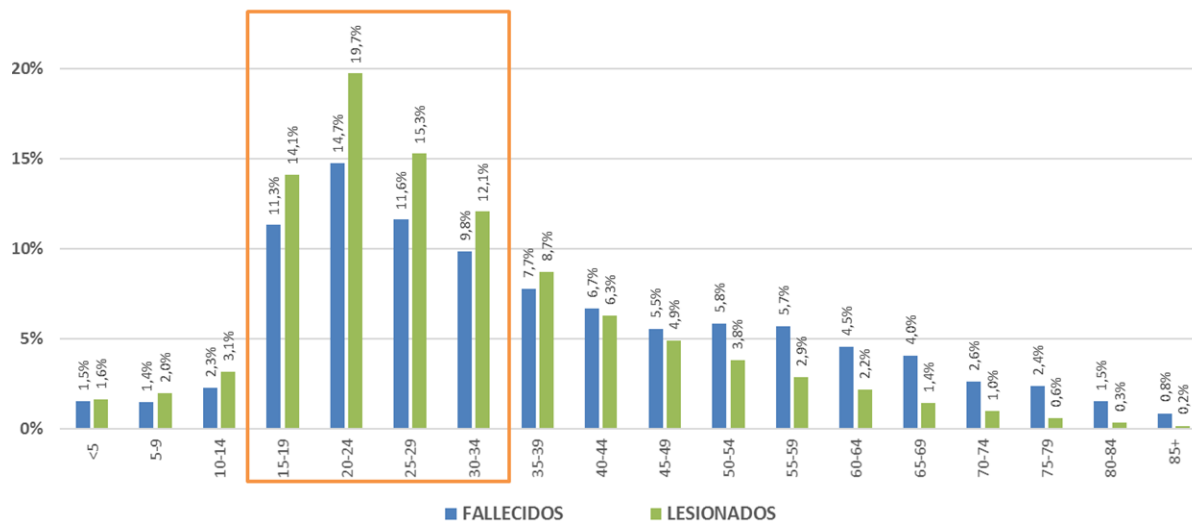
Componentes de la problemática vial. Tipos de usuarios identificados

- ✓ La caída en la mortalidad desde 2013 se da principalmente por **una baja del 41% en la cantidad de fallecidos usuarios de autos**, y del **32% de motos**.
- ✓ Durante el periodo 2011-2016, los **automovilistas y motociclistas** registran un **decrecimiento en lesionados de proporción similar (41% y 43% respectivamente)**.
- ✓ Del estudio de “Carga Global de Enfermedad por Siniestros Viales” (años 2015-2016), surge una mayor concentración de años de vida perdidos (YLL) en motociclistas (47%), seguidos por automovilistas (30%).
- ✓ Lo mismo ocurre con los años vividos con discapacidad (YLD), donde los motociclistas concentran el 59% y los automovilistas 30%.

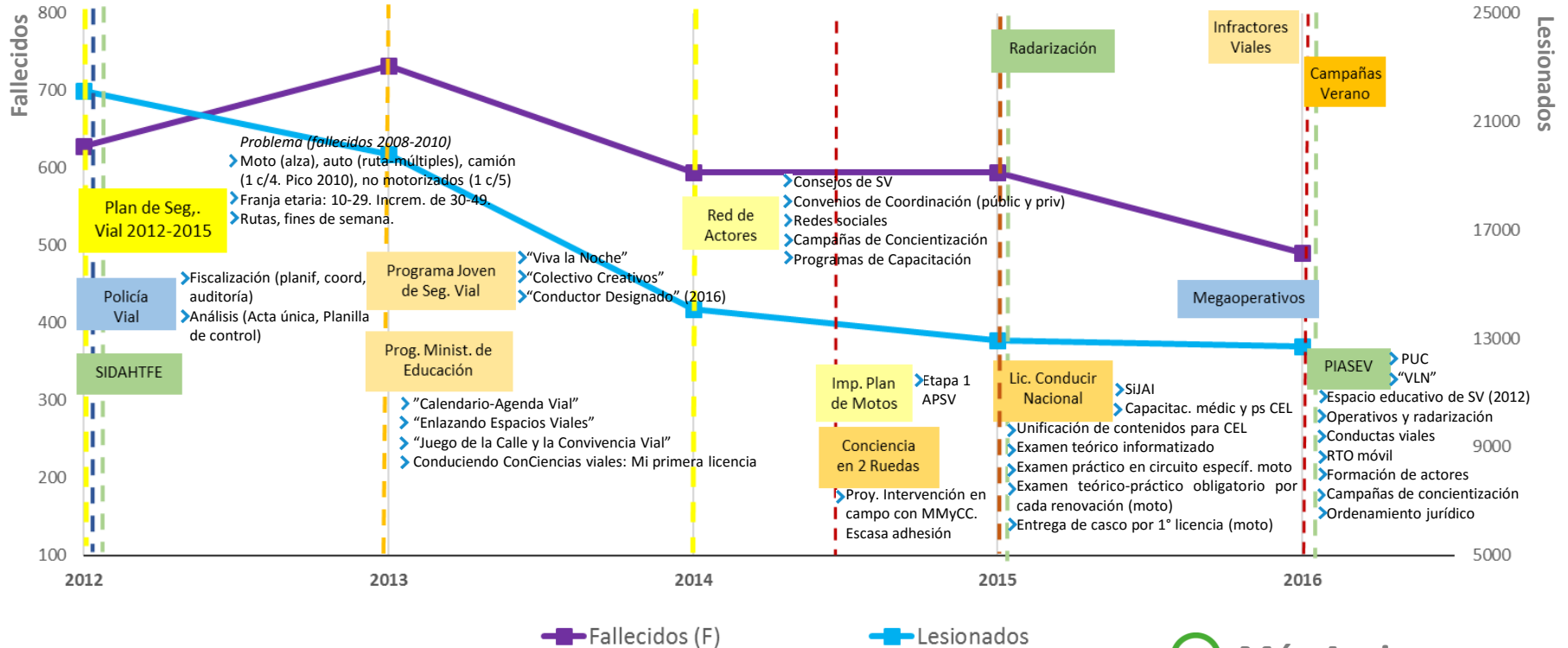


¿Y la Morbilidad? ...Nos interesa

- ✓ En el estudio de “Carga Global de Enfermedad por Siniestros Viales,” el 64% de los YLL se encuentran entre los 15 y 34 años. Asimismo, cuando se analizan los YLD, tanto en 2015 como en 2016 el 60% se concentran también en esta franja etaria.
- ✓ Dada la importancia que reviste la morbilidad por siniestros viales, se consideró necesario profundizar en el conocimiento de qué lesiones y secuelas producen los hechos de tránsito en cada individuo.
- ✓ Del seguimiento que se realiza en HECA surge que el 66,8% de los pacientes lesionados tiene entre 15 y 34 años. En el Hospital Cullen, la franja etaria mencionada corresponde al 64% de los lesionados.



Gestión de la seguridad vial



| Conclusiones

- ✓ Desde la creación de la Agencia de Seguridad Vial en la provincia de Santa Fe (año 2008) la problemática es tratada como una política de Estado y la seguridad vial es parte de la agenda pública.
- ✓ La Policía de la Provincia ha tenido desde el comienzo un rol protagónico en el relevamiento de la información estratégica que procesa la DOV para la toma de decisiones. Esto se da en un marco institucional en el cual cada vez se visualiza más la necesidad de planificar estratégicamente las acciones a los efectos de obtener mejores resultados traducidos en menor cantidad de víctimas.
- ✓ Registrar la mortalidad por siniestros viales es imprescindible, pero analizar la morbilidad es improrrogable.
- ✓ El estudio de “Carga Global de Enfermedad” permite dimensionar la pérdida de bienestar en la población y ajustar políticas iniciales en base a los resultados obtenidos. Resulta relevante continuar con el monitoreo sistemático.
- ✓ Si bien las acciones de la Provincia en materia de seguridad vial parecerían estar generando efectos deseables sobre la morbimortalidad ocasionada por siniestros de tránsito, estas políticas aún tienen como desafío generar mejores resultados en la población más vulnerable y de mayor preocupación: los usuarios jóvenes de motos.
Por lo cual se espera que con la modificación de planes y programas implementada se generen mejores resultados en la población en riesgo.

 **Más Seguridad Vial**

Muchas gracias.