



# ***PRESTADORES TURÍSTICOS***

**SAN MIGUEL**

**CORRIENTES ARGENTINA**

*CENTRO DE INFORMES TURISTICOS 3781-409033*



# ALOJAMIENTOS

# KAVURE

DIRECCIÓN: DOLORES GODOY (CENTRE AV. SAN MARTIN Y PISCHIK)  
CONTACTO: 011-69299987



# IBERA HOSPEDAJE

DIRECCIÓN: HIPOLITO IRIGOYEN (CENTRE M. MORENO Y AV. SAN MARTIN)

CONTACTO: 3781-484793 / 3781-609096



# EL REFUGIO

DIRECCIÓN: BENSION PISCHIK (CENTRE SARMIENTO Y MITRE)  
CONTACTO: 011-58228268



# TAJY RETA

DIRECCIÓN: AV. VIRGEN DE ITATI (CENTRE ALBERDI Y RIVADAVIA)

CONTACTO: 3794-501702

ACEPTA TARJETAS / MERCADO PAGO

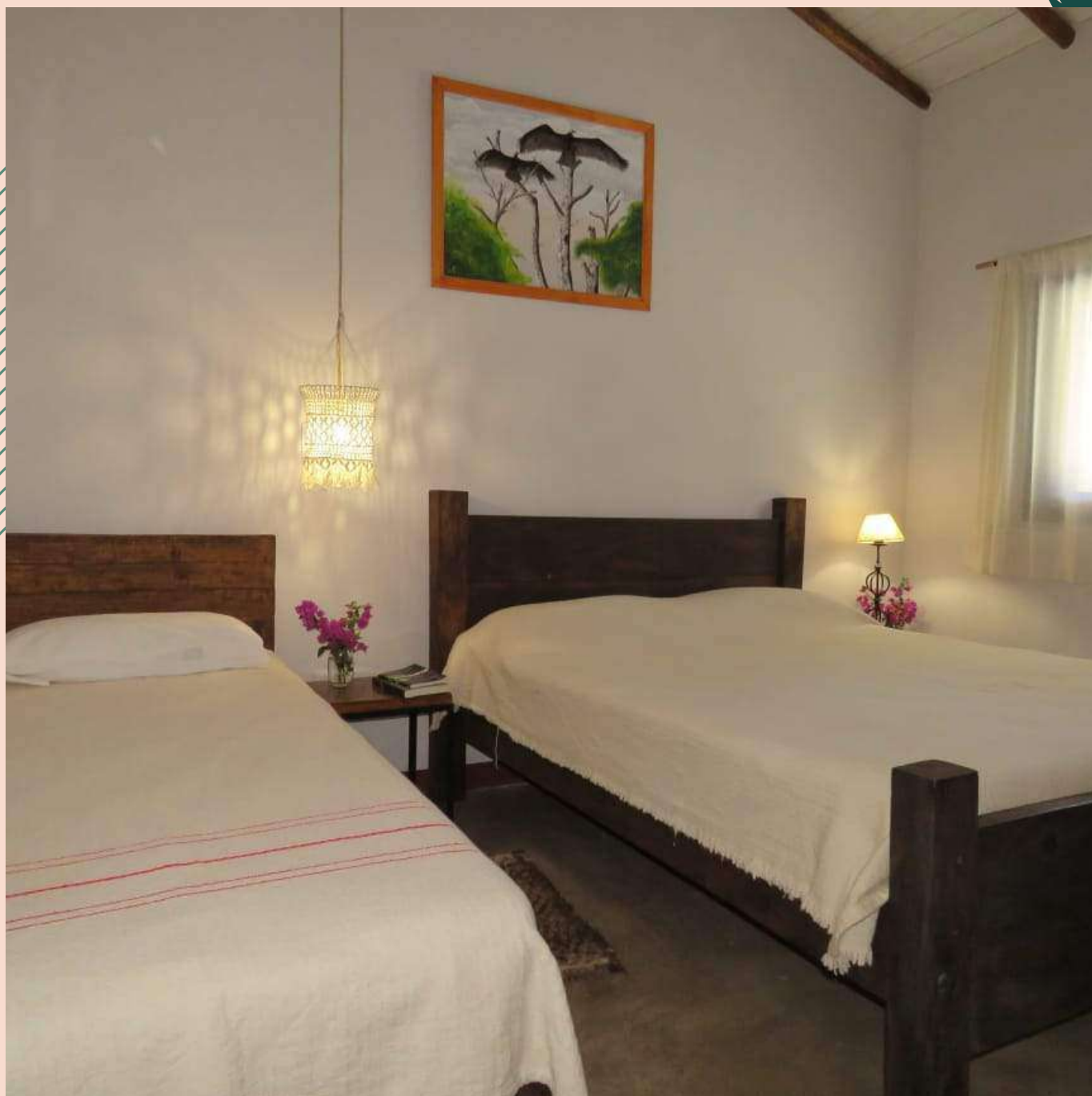


# POSADA MBOY CUA

DIRECCIÓN: PARAJE CAPILLA

CONTACTO: 3794-016618 / 898105

ACEPTA TARJETAS



# BALNEARIO MUNICIPAL

## "CACIQUE IRA"

DIRECCIÓN: AV. ARTURO SANCHEZ S/N

CONTACTO: 3781-409033





# CAMPING P. N. IBERA

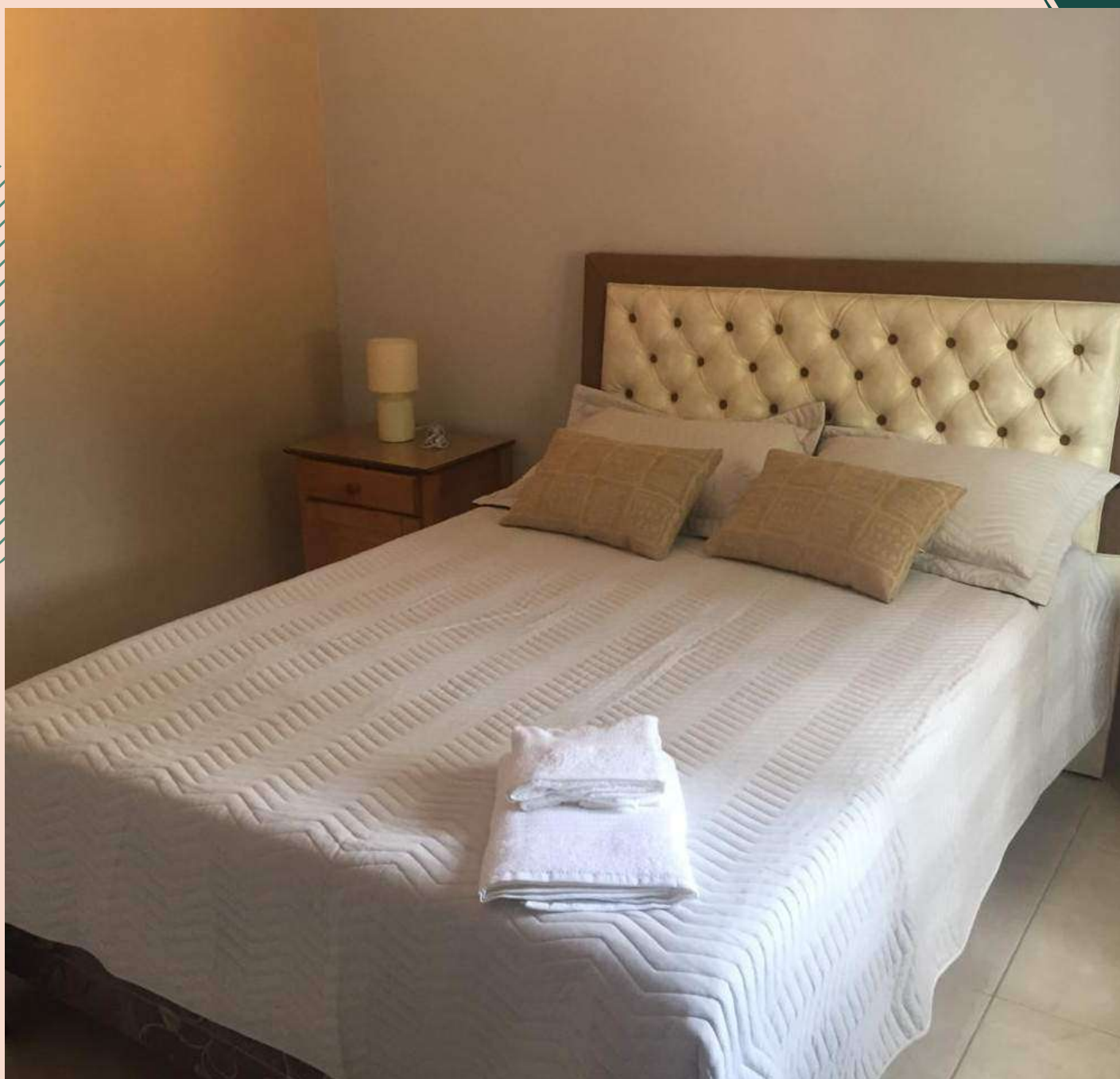
AREA DE USO PUBLICO



# VICTORIANO APART

DIRECCIÓN: SARMIENTO ENTRE MELCHOR J. MEZA Y PAI PAJARITO

CONTACTO: 3794-299171 / 3794-524933



# RINCÓN SOÑADO

DIRECCIÓN: BENSION PISCHIK ENTRE SARMIENTO Y B. MITRE  
CONTACTO: 3781-407740 / 3781-483326

**Rincón Soñado**  
ALOJAMIENTO

**Rincón Soñado**  
ALOJAMIENTO

 3781 - 407740  
 3781 - 483326

Bensión Pischik  
(entre Sarmiento y Bartolomé Mitre)  
SAN MIGUEL - CORRIENTES

# IRUPE HOSPEDAJE

DIRECCIÓN: AV. VIRGEN DE ITATI ENTRE RIVADAVIA Y MORENO  
CONTACTO: 3781-608589 / 3781-410636/410635





COMEDORES

# BRISAS DEL IRA

DIRECCIÓN: AV. SABAS GALLARDO CASI AV. PONCE DE LEON

CONTACTO: 3794-622408 011-63024658



# EL PATIO

DIRECCIÓN: SARMIENTO ENTRE MELCHOR J. MEZA Y PAI PAJARITO

CONTACTO: 3794-299171 / 3794-524933



# LA EMPALIZADA

DIRECCIÓN: ITUZAINGO 1532 (CENTRE SARMIENTO Y FORMOSA)

CONTACTO: 3794-020624





# "KOE MIMBI" CASA DE TE

DIRECCIÓN: B° SOL NACIENTE (CHACRA N°15)

CONTACTO: 3794-001268



The background is a solid teal color. It features several decorative elements: orange brushstrokes in the corners, and semi-circular hatched patterns in the corners. The text 'GUIAS SAN NICOLAS' is centered in a bold, orange, sans-serif font.

# GUIAS SAN NICOLAS

ALEGRE ANGEL E.  
3781-482884

ALVEZ JUAN JOSE  
3795-194500

ARRIOLA PATRICIA M.  
3794-020624

BILLORDO JORGE D.  
011-57401649

BLANCO MARTIN E.  
3781-608194

CABRERA SILVINA L.  
3781-494282

CALO PABLO  
3794-501702

CRIVELLA JUAN  
3794-895510

DE JESUS JUAN R.  
3794-016618

ESCOBAR MARIANO E.  
3794-654453

GONELLA LUIS A.  
3781-489041

LOVERA PATRICIO D.  
3794-885119

LOVERA TATIANA O.  
3794-663562

ORTIGOZA MATIAS N.  
3781-412030

ORTIZ ORLANDO  
3794-779695


RIVAS JORGE D.  
3795-192521

ROSADO MARIA S.  
3794-001268

SAUX FELIPA  
3794-254775

The background is a solid teal color. It features several abstract geometric shapes in orange and white. In the top-left and bottom-left corners, there are orange brushstroke-like shapes. In the top-right and bottom-right corners, there are white brushstroke-like shapes. Additionally, there are four semi-circular or circular shapes with white diagonal hatching lines, positioned in the top-left, top-right, bottom-left, and bottom-right areas, partially overlapping the brushstroke shapes.

# GUIAS SAN MIGUEL



ALEGRE ANGEL E.  
3781-482884

ARRIOLA PATRICIA M.  
3794-020624

BEE NORA  
3794-898105



DE JESUS JUAN R.  
3794-016618

ESTIGARRIBIA OMAR  
3781-419560

FLORES MIGUEL  
3794-797789

GONELLA SEBASTIAN  
3781-403761

MORALES DILMER  
3781-482389

PONCE DE LEON LUCIANA  
3781-609627

ORTIZ ORLANDO  
3794-779695



The background is a solid teal color. It features several abstract geometric shapes: four orange brushstroke-like shapes in the corners (top-left, top-right, bottom-left, bottom-right) and four white circular shapes with diagonal hatching, also in the corners (top-right, bottom-left, bottom-right, and a partial one on the left).

# ACTIVIDADES Y EXPERIENCIAS

# PASEOS EN CANOA

ASOC. DE PRES.  
TURÍSTICOS YAGUARETÉ

ROGA

3781-403761

COOP. YASI BERA

3794-738463

NICOLÁS AMARILLA

3781-410259

POSADA MBOY CUA

3794-016618

LUGRECIO QUINTANA

3794-359505

ROBERTO ESQUIVEL

3794-192414

MIGUEL ANGEL AMARILLA

3781-410206



# PASEOS EN KAYAK

ASOC. DE PRES. TURÍSTICOS VAGUARETÉ ROGA

3781-403761

COOP. YASI BERA

3794-738463

EXPERIENCIA CORRIENTES

3794-501702

POSADA MBOY CUA

3794-016618





# EL ÚLTIMO TECHADOR

EL TECHADO DE PAJA ES UNA DE LAS ARTES Y OFICIOS EMBLEMÁTICOS DE LA PROVINCIA DE CORRIENTES.

LOS RANCHOS DE ADOBE Y PAJA MODELAN EL PAISAJE RURAL DÁNDOLE A TRAVÉS DE LOS AÑOS HOGAR A MILES DE CAMPESINOS. ESTE OFICIO EN EXTINCIÓN CUENTA CON UN PUÑADO DE ESPECIALISTAS. POR ESO TE INVITAMOS A CONOCER Y PARTICIPAR DEL PROCESO DESDE EL CORTE HASTA EL TECHADO EN PAJA, TUTORADO DIRECTAMENTE POR EL ÚLTIMO TECHADOR SANMIGUELEÑO Y AL FINALIZAR UNA COMIDA.

INCLUYE- PRÁCTICA DE CORTE, LIMPIEZA Y ARMADO DE MAZOS Y TECHADO

- ALMUERZO O CENA DE CIERRE. DURACIÓN 4 HORAS. VALOR 2 PERSONAS: 900\$ POR PERSONA

INFORMES Y RESERVAS: EXPERIENCIA CORRIENTES: 3794 501702



# PUEBLO TOUR

CORRIDO HISTORICO CULTURAL POR UN PUEBLO DECLARADO \_ \*POBLADO HISTORICO NACIONAL\* \_ PARA CONOCER Y ENTENDER LOS ORIGENES  
GUARANITICOS DEL LUGAR.

VALOR 2 PERSONAS: 600\$ POR PERSONA. OPCIONAL PARAJE CAPILLA 200\$ POR PERSONA. DURACIÓN: 1:30 HORAS. PARAJE CAPILLA 45 MINUTOS

EXTRAS

INFORMES Y RESERVAS: EXPERIENCIA CORRIENTES 3794 501702



# YVERA BIKE

ALQUILER DE BICICLETAS

SARMIENTO 712

