



# COVID-19: Recomendación del grupo de trabajo

**Reunión de la Comisión Nacional de Inmunizaciones**

Dirección de Control de Enfermedades Inmunoprevenibles  
Abril 2024

## Recomendaciones de vacunación vigentes desde el 3 de mayo de 2023

### Alto riesgo de enfermedad grave

- Personas de 50 años o mayores, personas con inmunocompromiso y personas gestantes
- Dosis de refuerzo a los 6 meses (independiente del número de refuerzos) y continuar con esta periodicidad

### Riesgo intermedio

- Menores de 50 años con comorbilidades no inmunosupresoras (enf. crónicas y obesidad) – Personal de salud y personal estratégico
- Dosis de refuerzo a los 6 meses y continuar con refuerzo anual

### Bajo riesgo

- Menores de 50 años sin comorbilidades
- Dosis de refuerzo anual

## Objetivos y ejes del grupo de trabajo

---

Objetivos: evaluar incorporación de la vacuna Covid-19 al calendario nacional de vacunación. Definir población objetivo.

### 1. Situación epidemiológica del país:

Incidencia/prevalencia y carga de enfermedad  
Impacto de la enfermedad por grupo de edad

### 2. Aspectos programáticos

Incorporación al calendario nacional  
Objetivo de la estrategia  
Grupos poblacionales candidatos

## Conformación grupo de trabajo

---

Coordinación: Daniela Hozbor (CONAIN) - Marcela López Yunes (DiCEI)

Expertos convocados:

Pablo Bonvehí

Angela Gentile

Nathalia Katz

Silvina Neyro

Rocío Barrios

Guillermo Docena

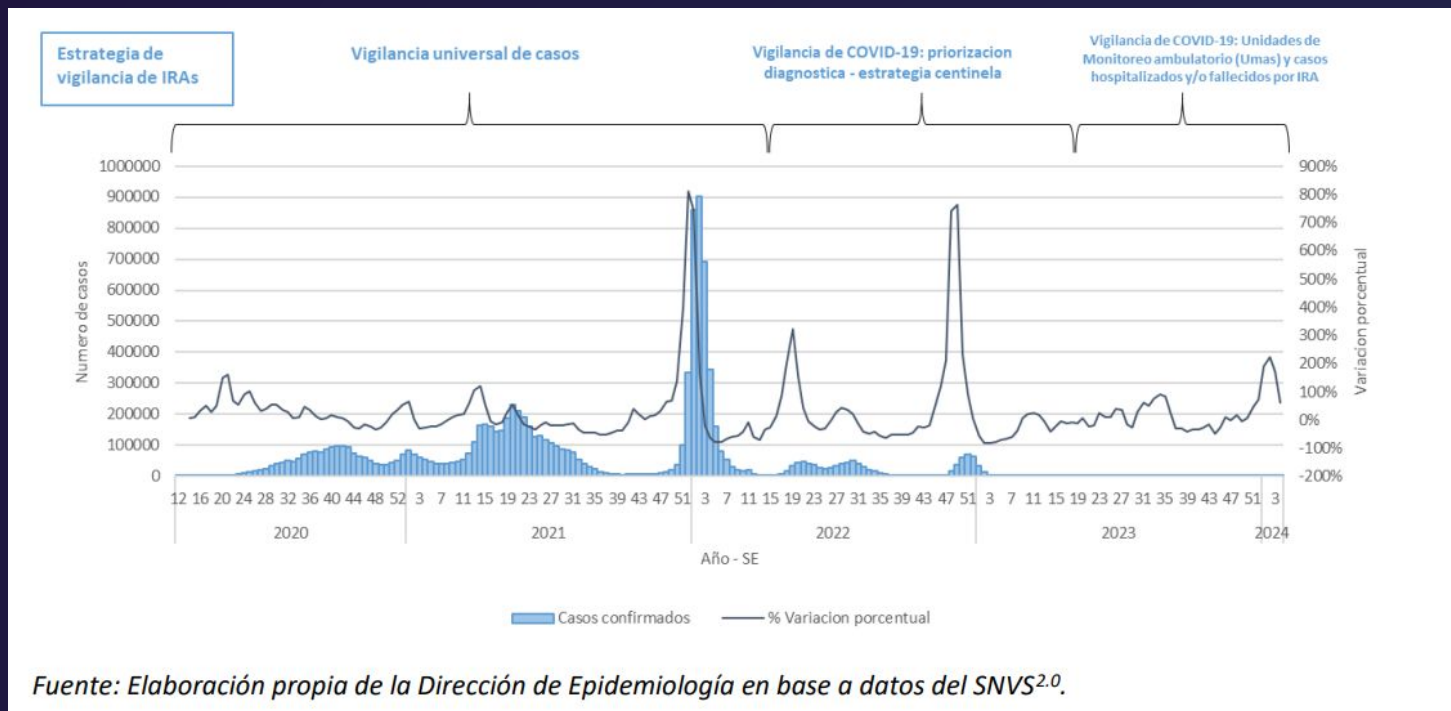
Dirección Epidemiología

Iris Aguilar

Marcela Gonzalez



# Situación epidemiológica Covid-19



Disponible en:

<https://bancos.salud.gob.ar/recurso/boletin-epidemiologico-nacional-n-689-se-4-2024>

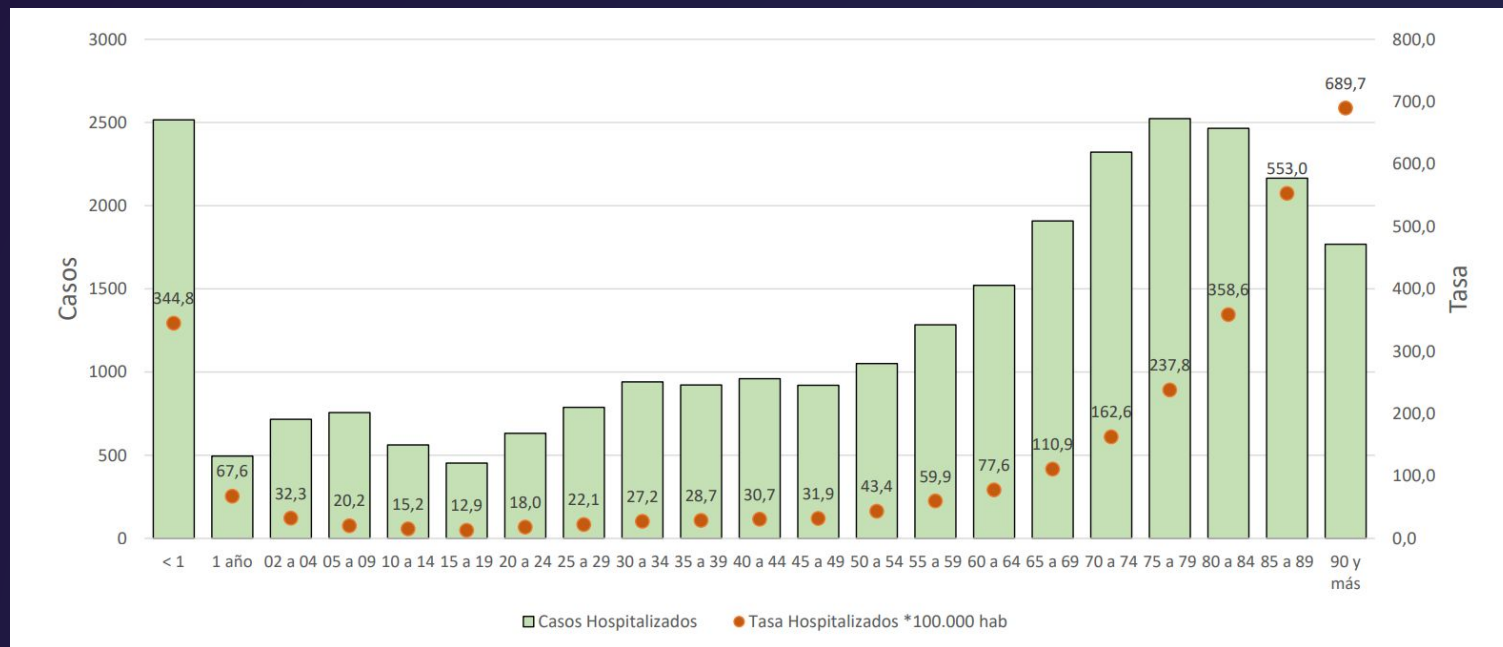
Secretaría de Acceso y Equidad en Salud

Dirección de Control de Enfermedades Inmunoprevenibles (DiCEI)



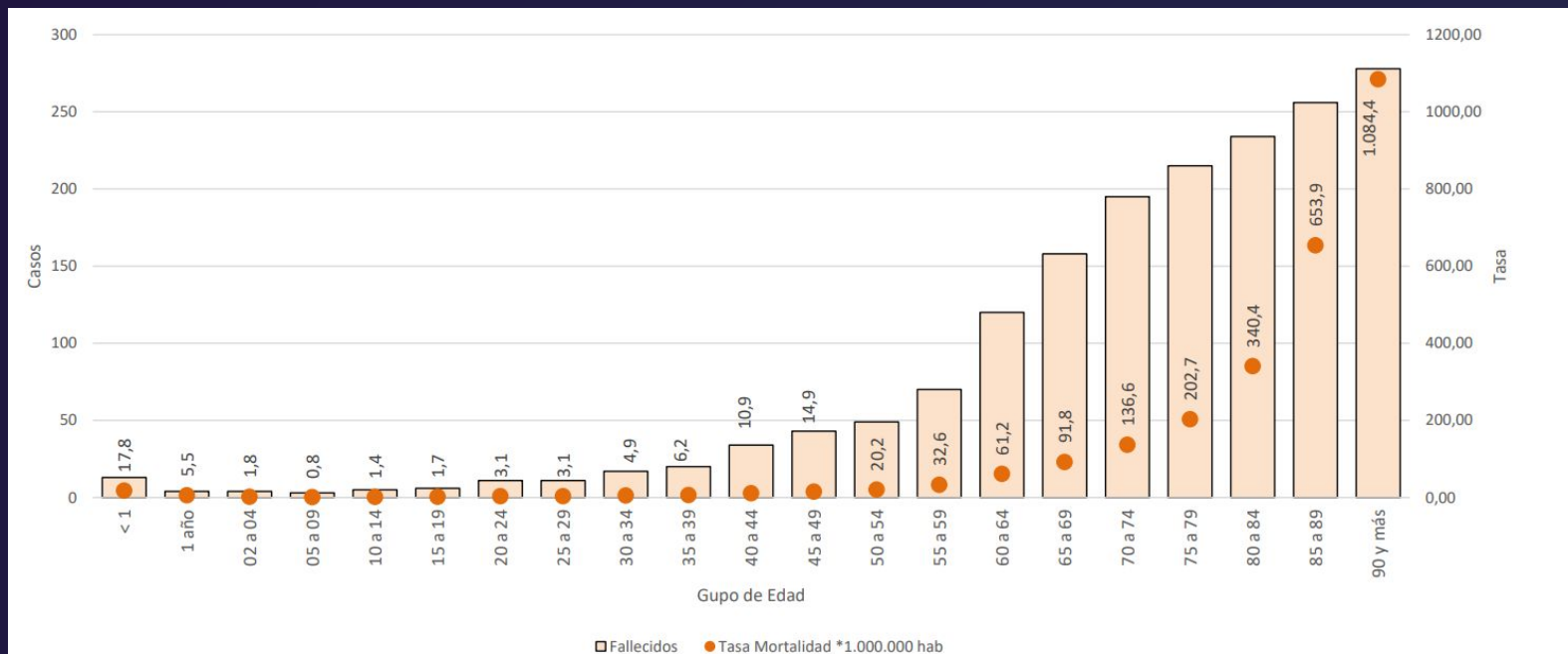
Ministerio de Salud  
República Argentina

# Casos confirmados de SARS-COV-2 hospitalizados por grupos de edad y tasa de incidencia de hospitalizaciones (n=27.668). SE23/2022 a SE 52/2023



Fuente: Elaboración propia de la Dirección de Epidemiología en base a información proveniente del Sistema Nacional de Vigilancia de la Salud SNVS 2.0

# Casos confirmados de SARS-COV-2 fallecidos por grupos de edad y tasa de mortalidad (n=1.746\*). SE23/2022 a SE 52/2023.



Fuente: Elaboración propia de la Dirección de Epidemiología en base a información proveniente del Sistema Nacional de Vigilancia de la Salud SNVS 2.0

## Tasas de mortalidad por COVID-19 cada millón de habitantes, por años y según grupos de edad (menores 5 años). Años 2020 a 2023

Tasa de Mortalidad/1.000.000 hab.				
GRUPO DE EDAD/ AÑO	Menor 1 año	1 año	2 a 4	General
2020	47,5	13,5	3,6	1021,5
2021	38,2	17,6	8,1	1554,5
2022	36,9	17,7	6,8	272,8
2023	5,5	4,1	0,5	10,8

Fuente: Elaboración propia de la Dirección de Epidemiología en base a información proveniente del Sistema Nacional de Vigilancia de la Salud SNVS 2.0



## Tasas de mortalidad por COVID-19 cada millón de habitantes, por años y según grupos de edad quinquenales (mayores 50 años). Años 2020 a 2023

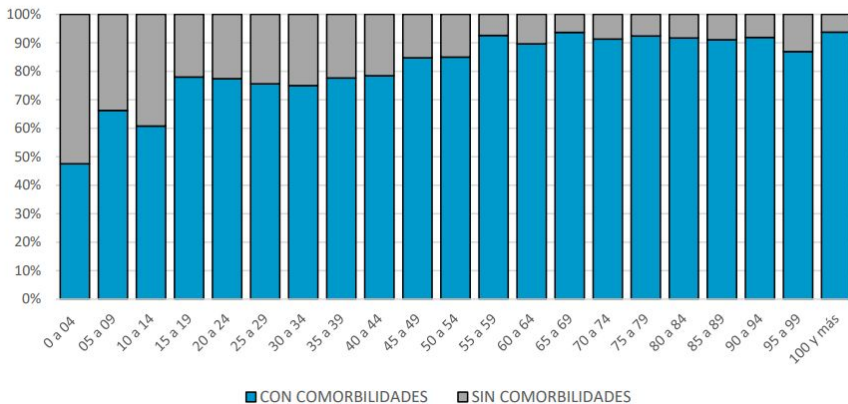
Tasa de Mortalidad/1.000.000 hab.										
GRUPO DE EDAD/ AÑO	50 a 54	55 a 59	60 a 64	65 a 69	70 a 74	75 a 79	80 a 84	85 a 89	90 y más	General
2020	823,4	1357,7	2307,3	3453,8	4661,5	6756,1	9440,7	14330,6	17772,1	1021,5
2021	1983,2	2948,7	3903,7	5525,7	6621,2	8818,2	11030,8	14889,6	17227,1	1554,5
2022	154,1	251,9	419,0	684,3	1072,6	1705,7	2845,3	4627,8	7196,3	272,8
2023	5,3	9,7	18,2	23,1	47,2	65,8	91,7	174,2	268,2	10,8

Fuente: Elaboración propia de la Dirección de Epidemiología en base a información proveniente del Sistema Nacional de Vigilancia de la Salud SNVS 2.0

# Distribución porcentual de notificaciones de comorbilidad por grupo de edad. SE23/2022 a SE52/2023.

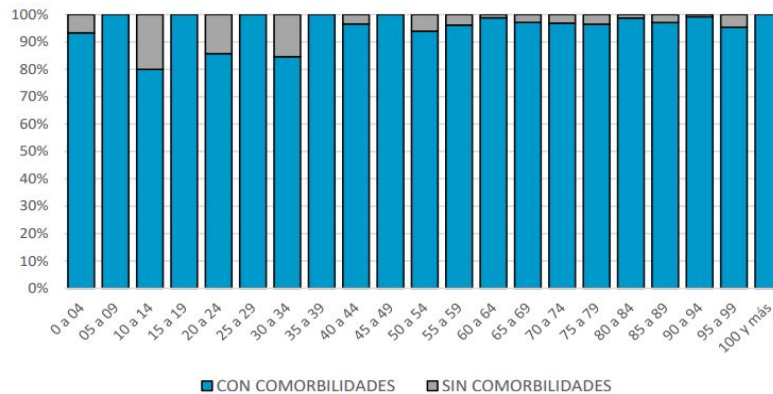
## Hospitalizaciones

Distribución porcentual de notificaciones de comorbilidad por grupo de edad. SE23/2022 a SE52/2023.



## Fallecidos

Distribución porcentual de notificaciones de comorbilidad por grupo de edad. SE23/2022 a SE52/2023.

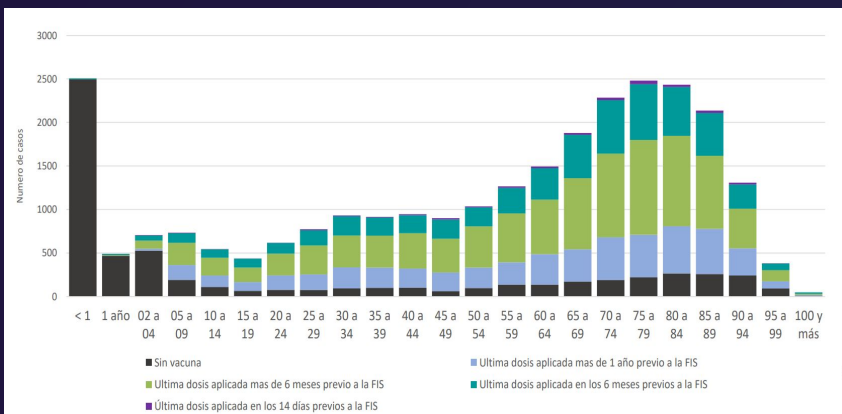


Fuente: Elaboración propia de la Dirección de Epidemiología en base a información proveniente del Sistema Nacional de Vigilancia de la Salud SNVS 2.0

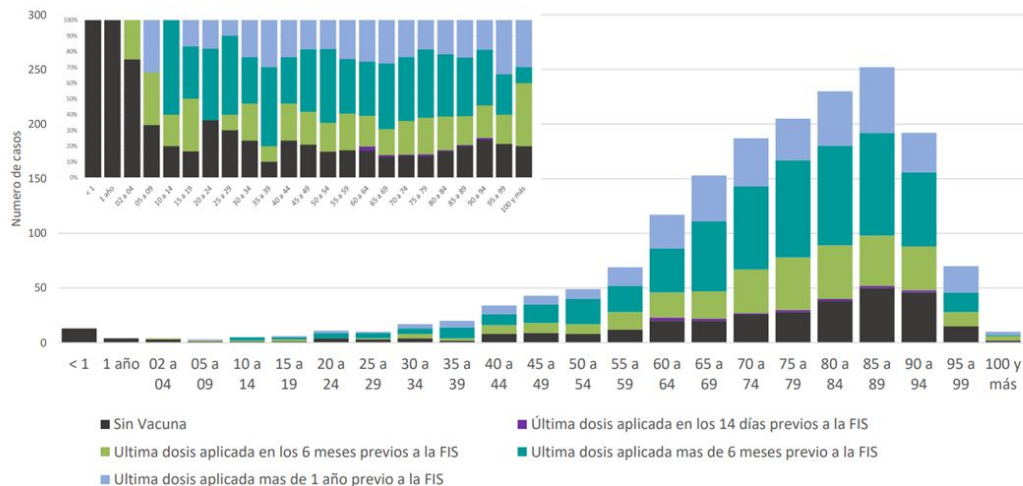


# Casos hospitalizados y fallecidos por grupo de edad y tiempo transcurrido entre la última dosis aplicada de vacuna para COVID-19 y la fecha de inicio de síntomas. SE23/2022 a SE52/2023. Argentina

## Hospitalizaciones



## Fallecidos



Fuente: Elaboración propia de la Dirección de Epidemiología en base a información proveniente del Sistema Nacional de Vigilancia de la Salud SNVS 2.0

## Resumen

---

- Mayor tasa de hospitalizaciones en menores de un año y adultos mayores
- Mayor tasa de fallecimiento a mayor edad
- En menores de 5 años, la mayor tasa de mortalidad es en el grupo de menores de un año
- En el grupo de adultos mayores, la mayoría de los casos notificados (hospitalizaciones y fallecimientos) corresponden a personas con comorbilidades
- No es preciso el punto de corte en adultos mayores en cuanto a mayor gravedad
- La mayoría de las hospitalizaciones y muertes corresponden a personas que transcurrieron más de 6 meses desde la última dosis



## Consideraciones finales del grupo de trabajo

---

El grupo de trabajo recomienda la incorporación de la vacuna Covid-19 al calendario nacional.

Objetivo: disminuir las complicaciones, hospitalizaciones y muertes en la población en riesgo.

Población objetivo: niños y niñas, personas gestantes, personal de salud, personas con factores de riesgo y adultos mayores.

Intervalo: vacunación anual excepto inmunocomprometidos de alto riesgo cada 6 meses.

**Para la edad pediátrica y para el grupo de adultos mayores se acordó convocar al grupo de trabajo de vacuna antigripal para analizar, al igual que con Covid, la tasa de hospitalización y muerte en estos dos grupos y de esta manera realizar una recomendación unificada para ambas vacunas.**

## Preguntas a la CONAIN

---

01

¿consideran la recomendación del grupo de trabajo de incluir la vacuna covid-19 al calendario para población de riesgo?

02

¿consideran unificar la indicación para edad pediátrica y de adultos mayores según el impacto de gripe y covid?

03

¿consideran el intervalo anual para la población objetivo, exceptuando huéspedes inmunocomprometidos de alto riesgo cada 6 meses?

---

# Muchas gracias

Secretaría de Acceso y Equidad en Salud  
Dirección de Control de Enfermedades Immunoprevenibles (DiCEI)



Ministerio de Salud  
República Argentina

