

Investigación y desarrollo en Argentina 2022

Noviembre 2023

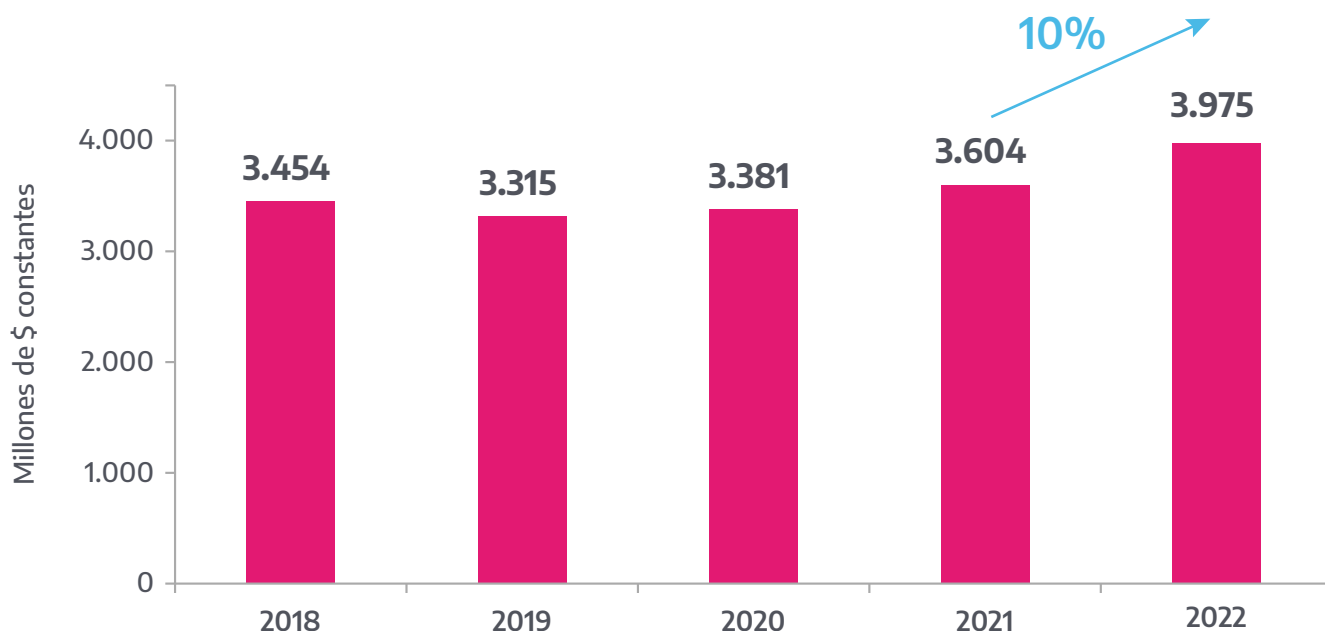


Ministerio de Ciencia,
Tecnología e Innovación
Argentina

¿Qué es I+D?

La **investigación y desarrollo experimental (I+D)** es el trabajo creativo y sistemático llevado a cabo para generar conocimiento nuevo o nuevas aplicaciones del conocimiento disponible.

 **452.963**
millones de pesos invertidos en 2022



Nota: se utiliza el índice de precios implícitos del valor agregado bruto a precios de mercado (año base 2004). INDEC, 2023.



La inversión en I+D tuvo un incremento del 10% a valores reales.



¿Quiénes hacen I+D?

Las actividades de I+D son llevadas a cabo por organismos de ciencia, universidades públicas y privadas, entidades no gubernamentales sin fines de lucro y un importante conjunto de empresas.

Distribución de la inversión en I+D según sector de ejecución.



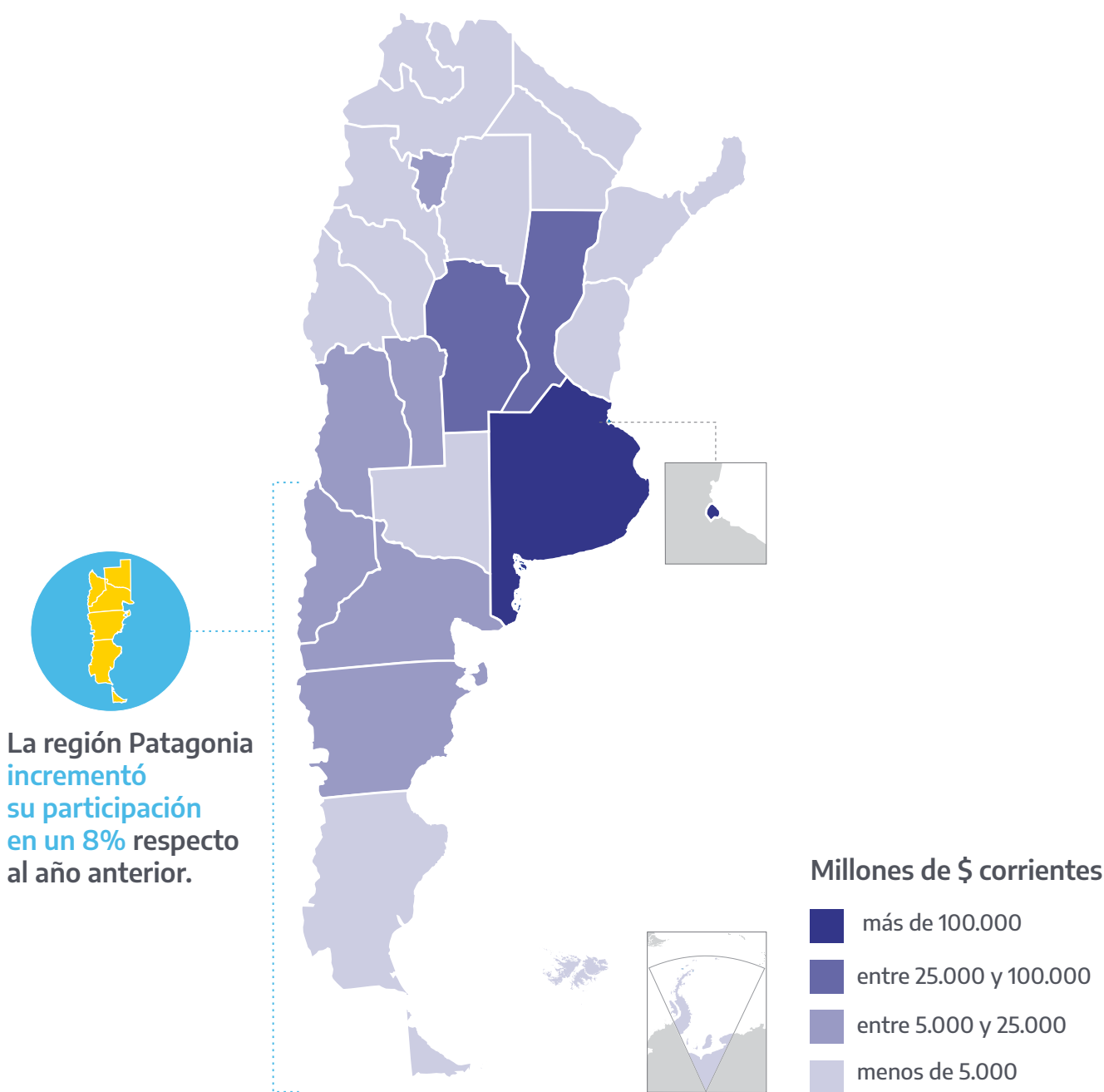
Nota: Debido al redondeo de cifras la suma de los parciales puede no coincidir con los totales.
UPRI: universidades privadas. ESFL: entidades sin fines de lucro.



Los organismos públicos de ciencia incrementaron la inversión en I+D en un 13%

¿Dónde se hace I+D?

Las actividades de I+D se realizan en todo el territorio nacional, tomando las características propias de las distintas regiones.

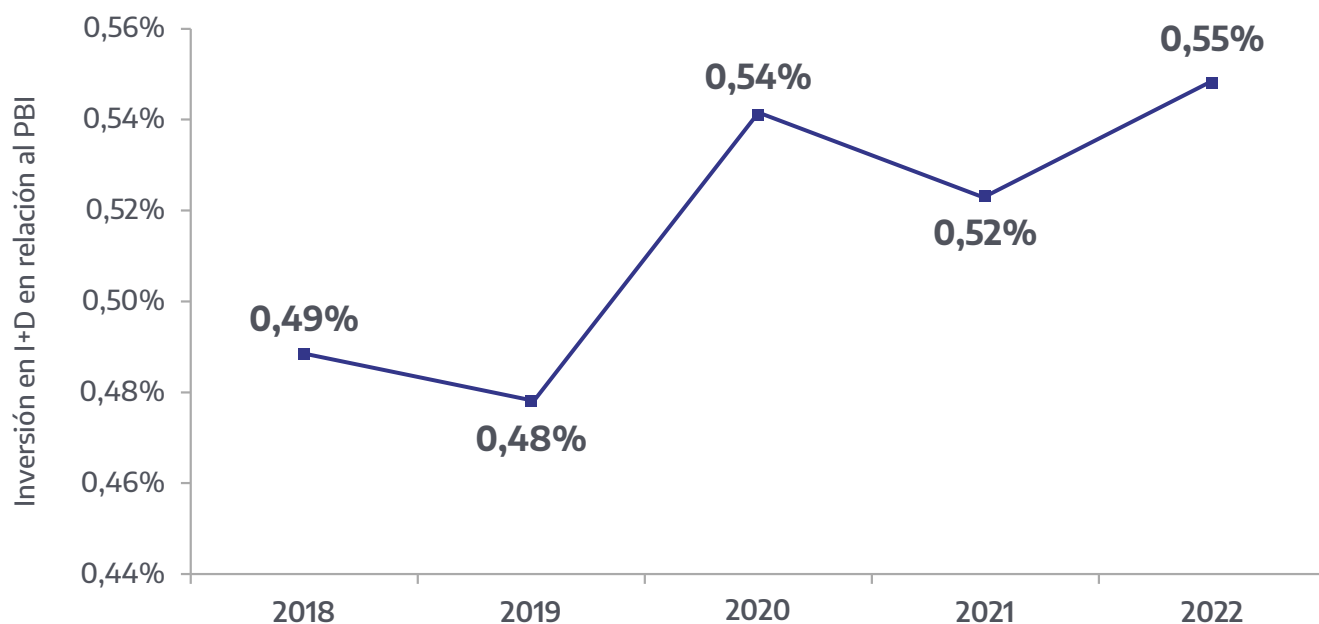


Datos provisorios.

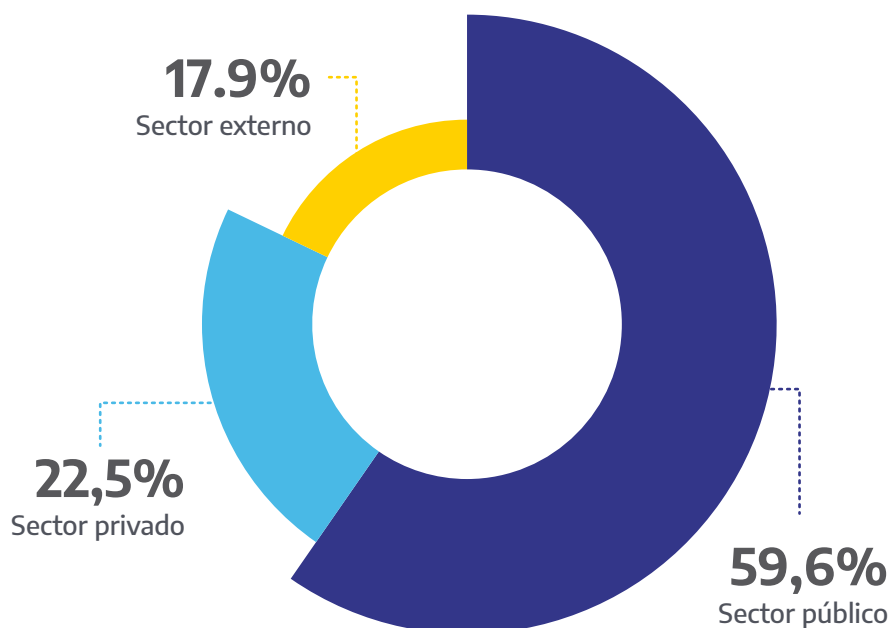
Fuente: Dirección Nacional de Información Científica, Subsecretaría de Estudios y Prospectiva, MINCyT.



En relación al PBI, la inversión en I+D llegó al 0,55%



El financiamiento de la I+D fue realizado principalmente por el sector público.



Datos provisorios.

Fuente: Dirección Nacional de Información Científica, Subsecretaría de Estudios y Prospectiva, MINCyT.

Recursos humanos en I+D

El sistema científico argentino está compuesto por científicos/as, tecnólogos/as, técnicos/as y gestores/as de la I+D.

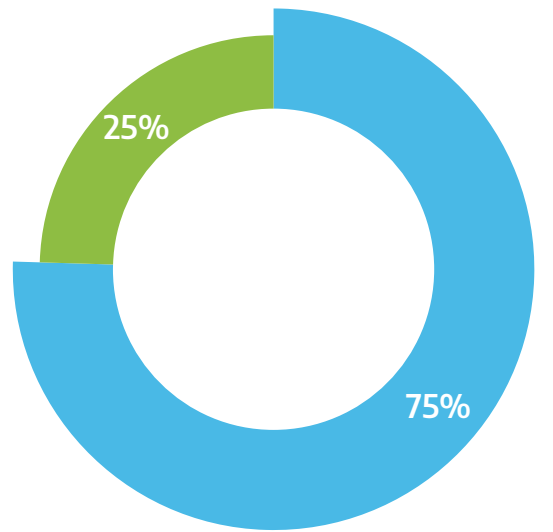
127.429 personas se dedicaron a la I+D en 2022.



96.171
Investigadores/as



31.258
Otro personal de I+D



■ Investigadores/as ■ Otro personal de I+D



El 50% de los/as investigadores/as tienen estudios de posgrado.

Mujeres
54%



Hombres
46%



Datos provisorios.

Fuente: Dirección Nacional de Información Científica, Subsecretaría de Estudios y Prospectiva, MINCyT.

El presente documento es una publicación de la Dirección Nacional de Información Científica dependiente de la Secretaría de Planeamiento y Políticas del Ministerio de Ciencia, Tecnología e Innovación.

Fue realizado a partir de los resultados obtenidos en los relevamientos nacionales sobre actividades de I+D llevados a cabo por esta dirección: el Relevamiento anual a entidades que realizan actividades científicas y tecnológicas y la Encuesta sobre I+D del sector empresario.

La elaboración del estudio, recopilación, ordenamiento y análisis de la información estuvo a cargo del equipo conformado por:

Coordinación general

Gustavo Arber

Responsable del Relevamiento anual a entidades que realizan actividades científicas y tecnológicas

María Victoria Juárez Micó

Responsable de la Encuesta sobre I+D del sector empresario

Manuel Wainfeld

Equipo técnico

Melani Mandl; Ariel Montero; Agustina Roldán; Alicia Del Vescovo

Edición y diseño

Inés Parker; Emiliano Griego; Yanina Di Bello



Dirección Nacional de Información Científica
argentina.gob.ar/ciencia/indicadorescti



Ministerio de Ciencia,
Tecnología e Innovación
Argentina