

AgroCultivos

Previsión
Agrometeorológica
Semanal



<https://www.argentina.gob.ar/inta/informacion-agroclimatica/informes-agromet-y-agrocultivos/agrocultivos>

CULTIVOS

3 Trigo, Girasol y Maíz

AGUA

4 en el Suelo

PRONÓSTICOS

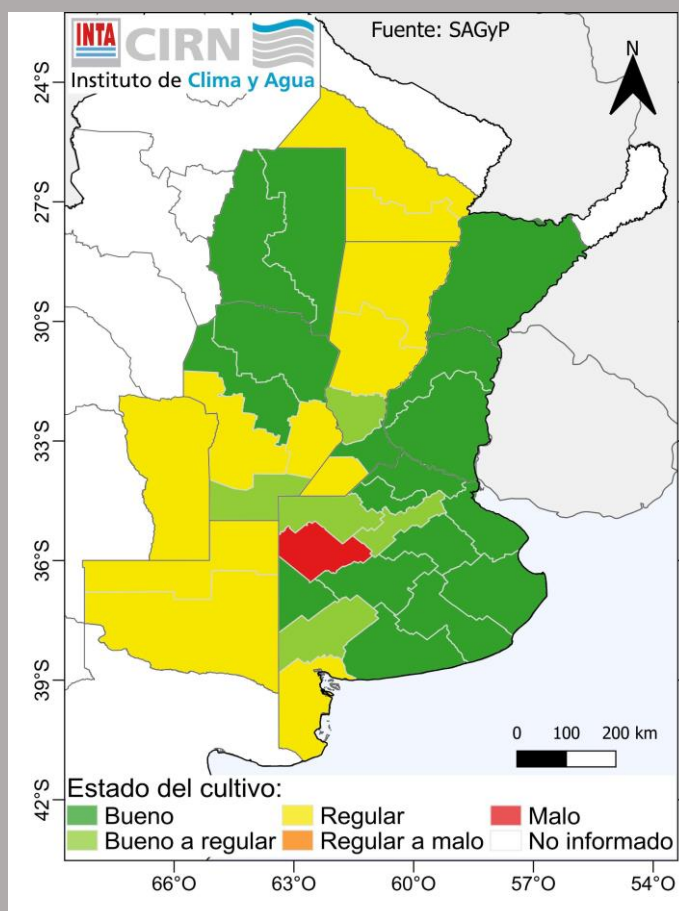
- 5 de Precipitación
- 8 de Temperatura máxima
- 9 de Temperatura mínima

AUTORES

D'Acunto, Luciana
Espíndola, Aimé
Gattinoni, Natalia
Ramis, Vanesa
Serritella, Dante

<https://www.argentina.gob.ar/inta/informacion-agroclimatica/informes-agromet-y-agrocultivos/agrocultivos>

Estado general del cultivo – 9 de noviembre



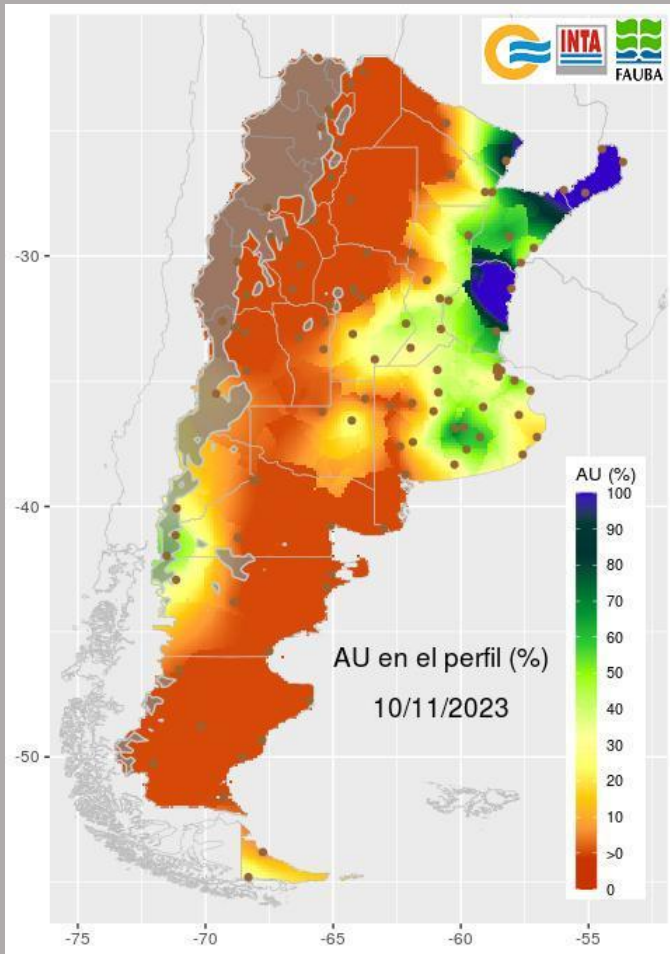
Estado general del cultivo de Trigo

Trigo: En Buenos Aires, el cultivo se encuentra entre fin de crecimiento vegetativo y llenado de grano, dependiendo de la zona y variedades utilizadas. El norte de La pampa, el cereal finalizó la etapa de floración, mientras que, en el sur está finalizando la etapa vegetativa. En el resto de las provincias se encuentra entre llenado y madurez. En el norte del área triguera se inició de forma incipiente su cosecha. El estado del cultivo es bueno en el este y noroeste del área sembrada, mientras que, en el resto de la superficie su estado es entre regular y malo, principalmente por falta de humedad en el suelo.

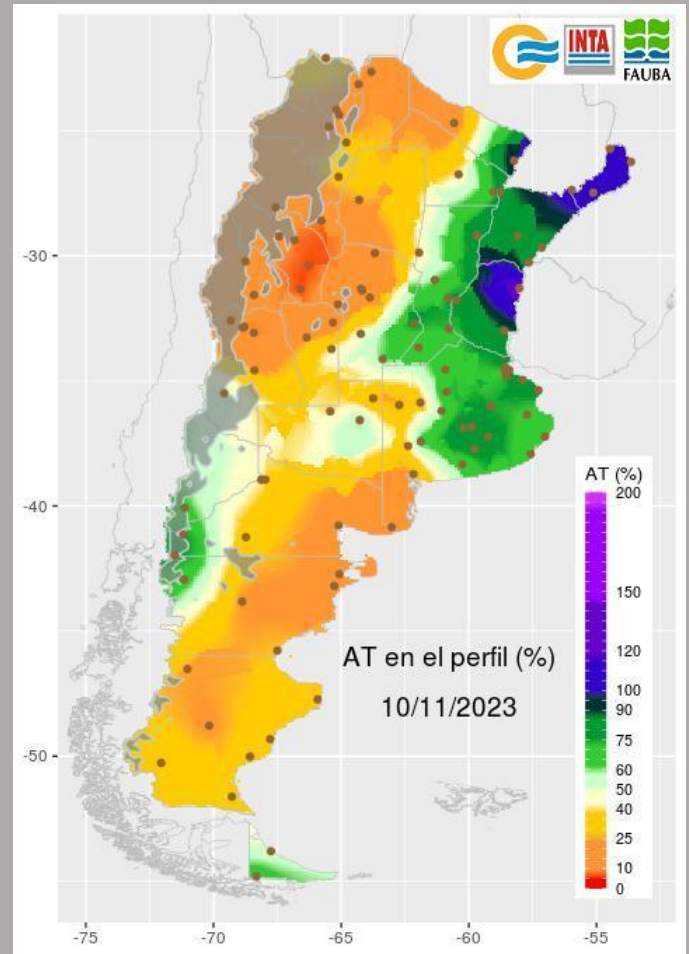
Girasol y maíz: Continúa la siembra del maíz, con un nivel de avance similar al observado en igual fecha de la campaña anterior. El girasol presenta una situación similar, excepto en Córdoba, donde el avance sigue siendo muy inferior respecto a la campaña anterior.

[Volver al índice](#)

10 de noviembre



Agua útil (%) en el perfil del suelo.



Agua total (%) en el perfil del suelo.

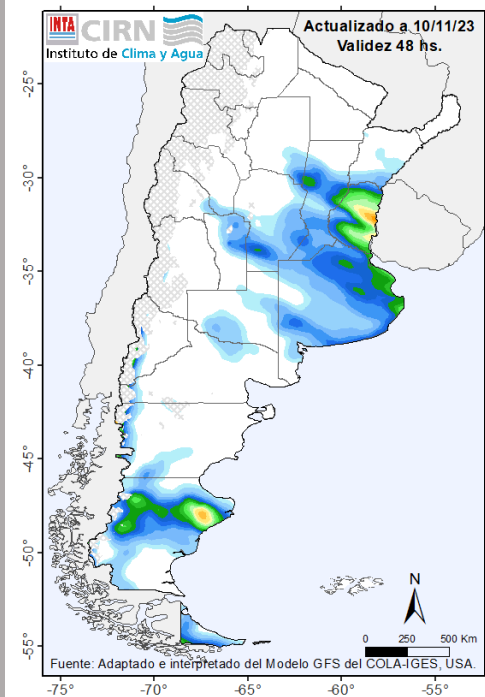
El porcentaje de agua útil en el perfil (1 m) se encuentra entre el 50 % y 60 % en el NEA (centro y sur), Patagonia (noroeste) y región Pampeana (centro-sur y noreste). Sobre Corrientes (norte y sur). Entre Ríos (norte) y Misiones se registran valores del 100 %. Mientras que, en el resto del territorio, el porcentaje de agua útil en el perfil se encuentra por debajo del 30 % y el 10 %.

En cuanto al agua total en el perfil se estima un porcentaje superior al 60% en gran parte del centro-este, noreste del país y Patagonia (noroeste y sur). Mientras que en Cuyo (centro y norte), Patagonia (excepto noroeste y sur), región Pampeana (oeste) y NOA (norte) se observan valores por debajo del 40 %.

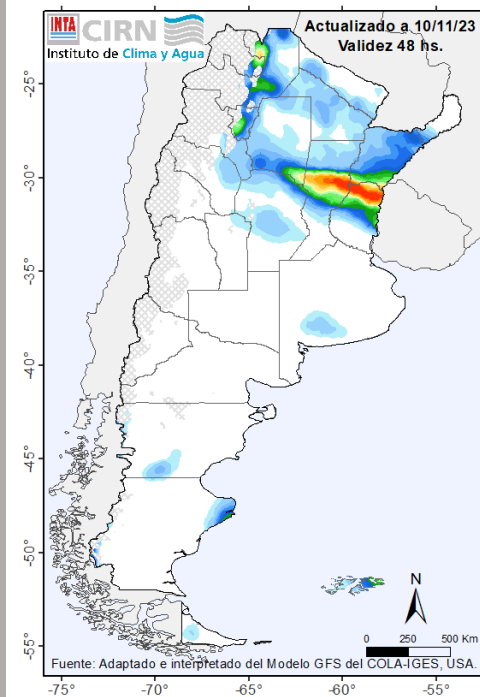
El agua útil es la lámina de agua aprovechable por los cultivos, y que el suelo contiene, hasta la profundidad efectiva de las raíces. Debido a que el BHOA es un modelo, y que como todo modelo es una representación simplificada de la situación real, podría no representar adecuadamente la condición hídrica en algunos puntos del país. El balance de agua en el suelo se calcula para regiones cuya altura es inferior a los 1.000 m.s.n.m, debido a la escasez de información que hay en regiones montañosas. Fuentes: Cátedra de Climatología y Fenología Agrícola. Convenio de Cooperación Académica INTA - FAUBA

[Volver al índice](#)

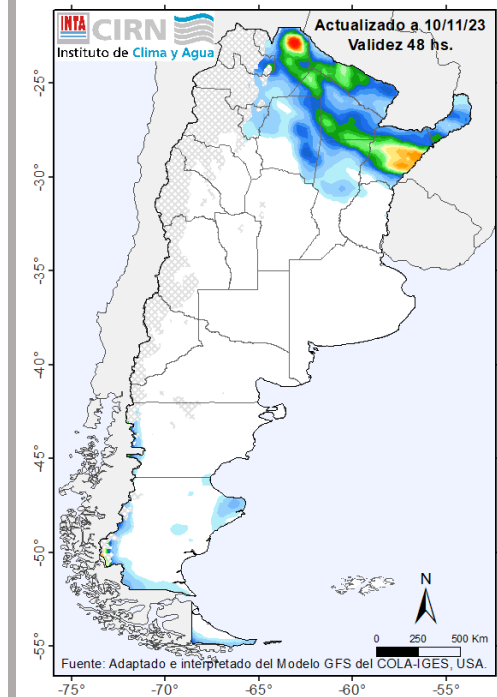
Sábado 11



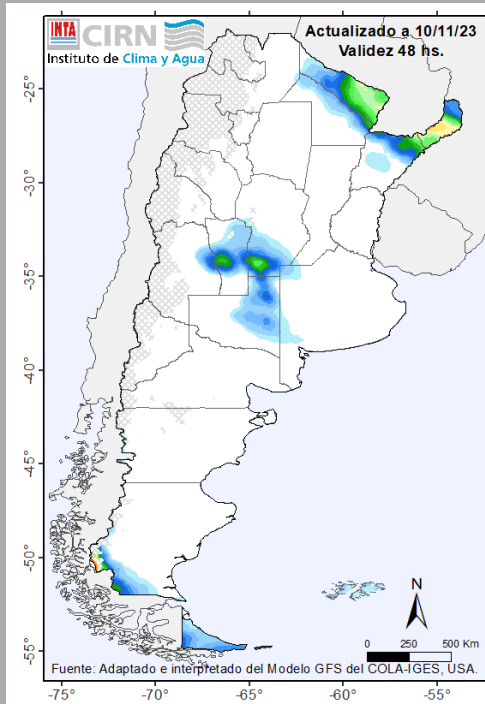
Domingo 12



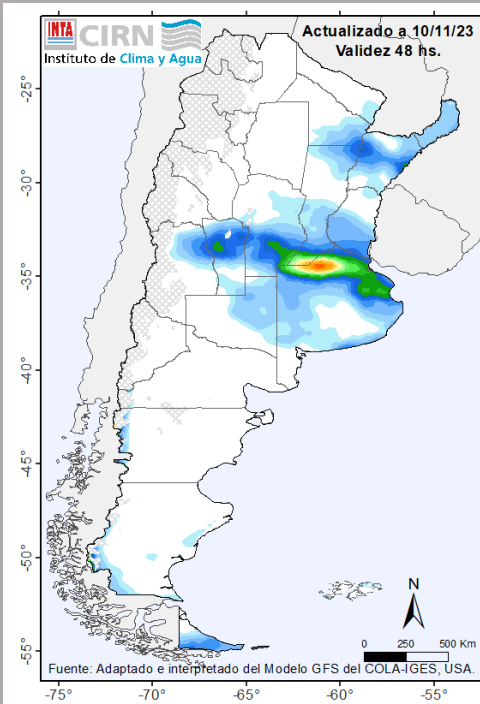
Lunes 13



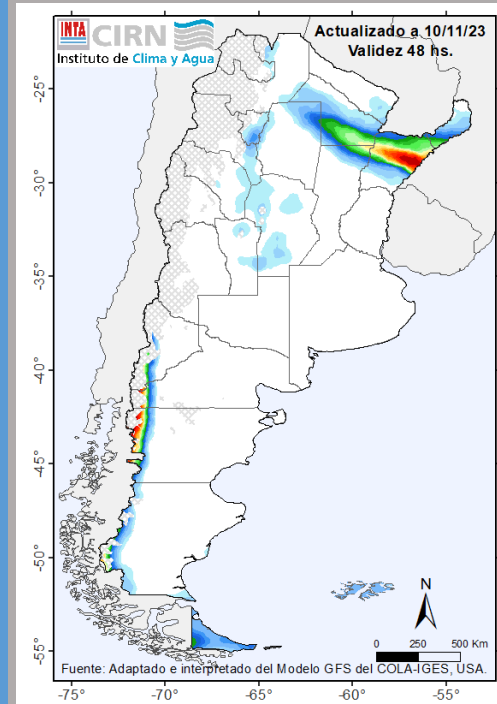
Martes 14



Miércoles 15

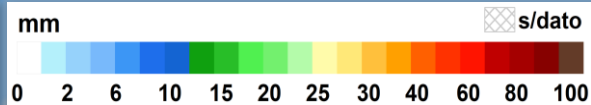


Jueves 16



Lluvias y tormentas de variada intensidad sobre la mayor parte del centro y norte del país. Los mayores acumulados se registrarían sobre el Litoral. Lluvias y nevadas de variada intensidad sobre la Patagonia (oeste y sur) y Mendoza (zonas cordilleranas).

Fuente: Análisis realizado del modelo GFS en el Inst. de Clima y Agua.



Mapas de precipitación pronosticada acumulada diaria

Semana: 11 al 16 de noviembre

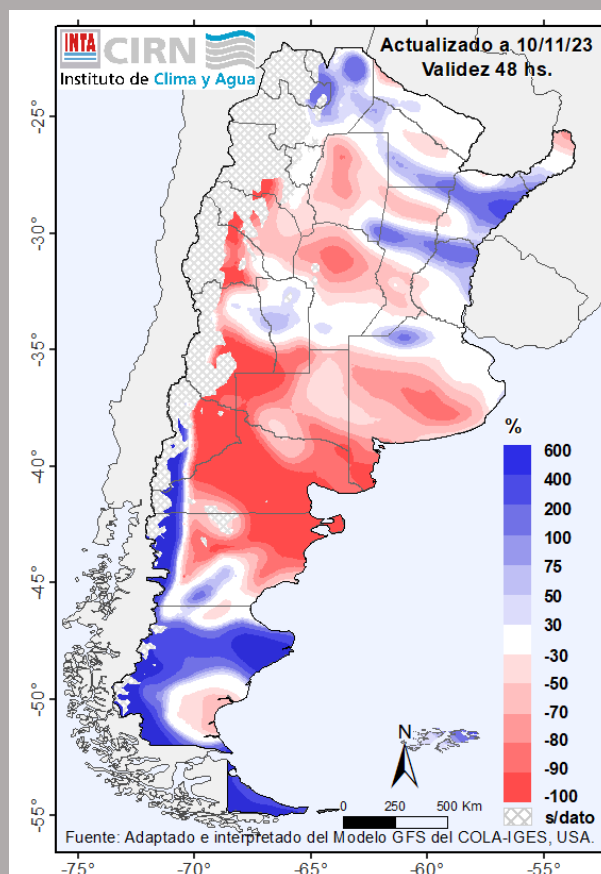
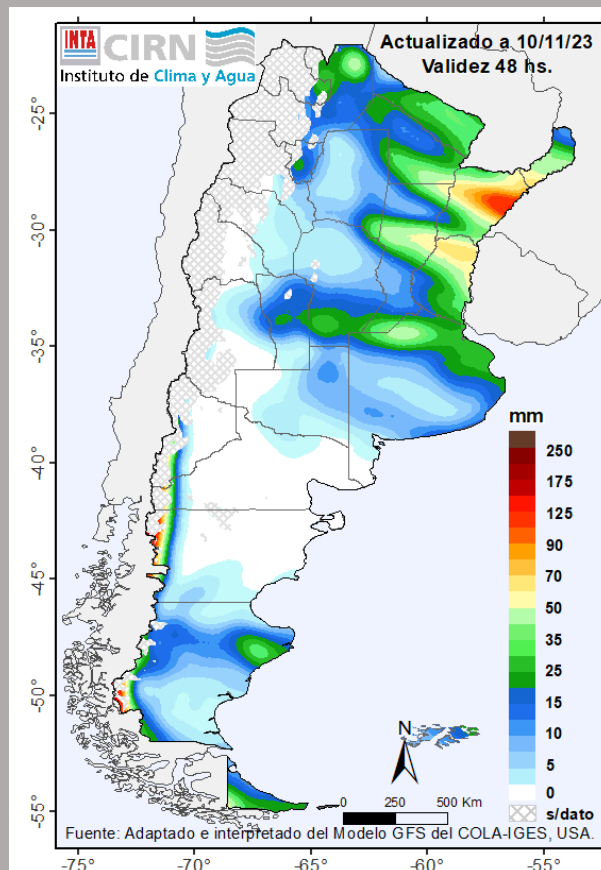
Para los próximos 6 días se prevé lluvias y tormentas de variada intensidad sobre la mayor parte del centro y norte del país. Los mayores acumulados se registrarían sobre el Litoral.

Lluvias y nevadas de variada intensidad sobre la Patagonia (oeste y sur) y Mendoza (zonas cordilleranas).

Las precipitaciones pronosticadas serían superiores a las normales para la época sobre el NOA (norte), áreas del NEA, la reg. Pampeana (noreste y centro), Cuyo (sur) y la Patagonia (oeste y sur).

Mientras que serían inferiores a las normales en el resto del país.

Mapas de precipitación pronosticada acumulada en mm (arriba) y su anomalía en porcentaje (abajo).



<http://siga.inta.gob.ar/#/forecast>

Semana: 17 al 22 de noviembre

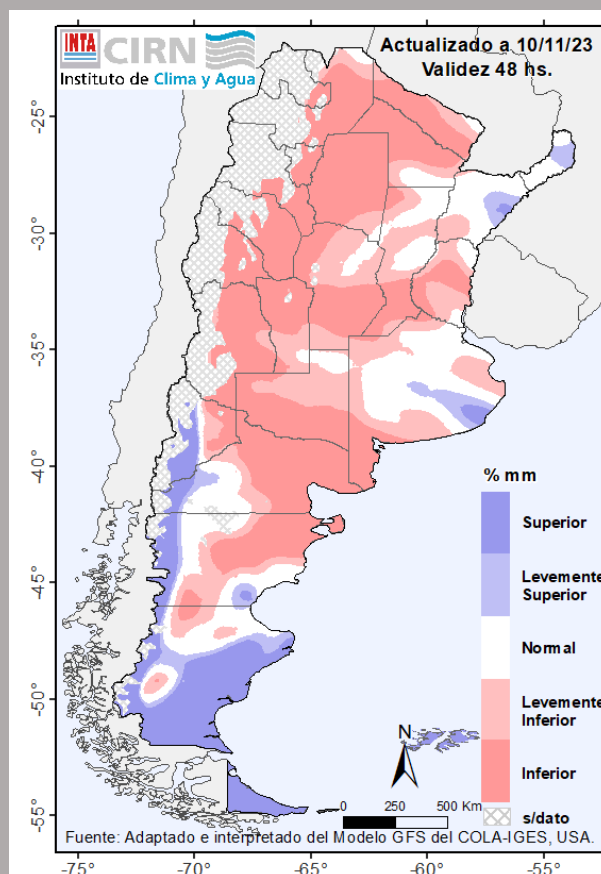
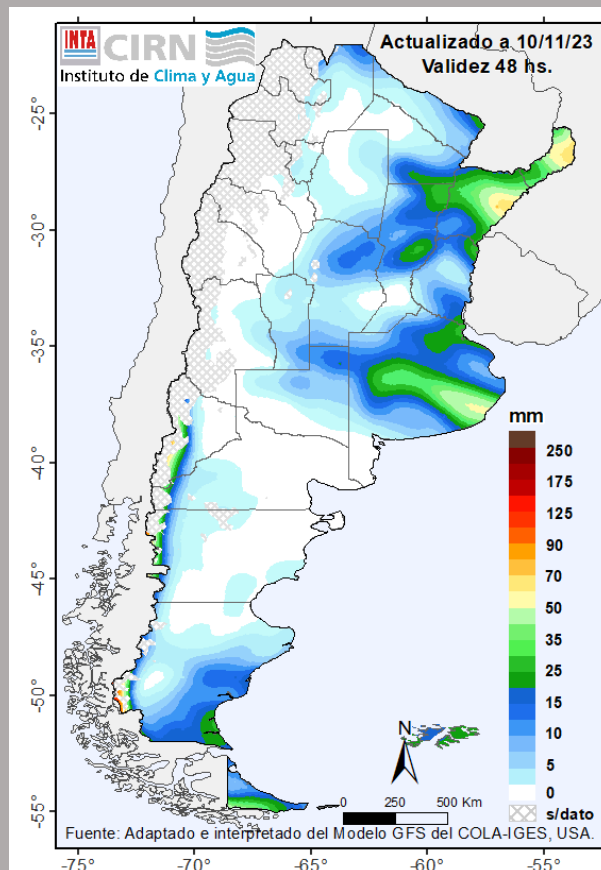
Al día de la fecha, el pronóstico indica lluvias y tormentas de variada intensidad especialmente sobre el NEA y la reg. Pampeana.

Lluvias y nevadas de variada intensidad sobre la Patagonia (oeste y sur).

De este modo, las precipitaciones serían entre normales y por encima de lo normal sobre Misiones, Corrientes, Bs. As. y la Patagonia (oeste y sur).

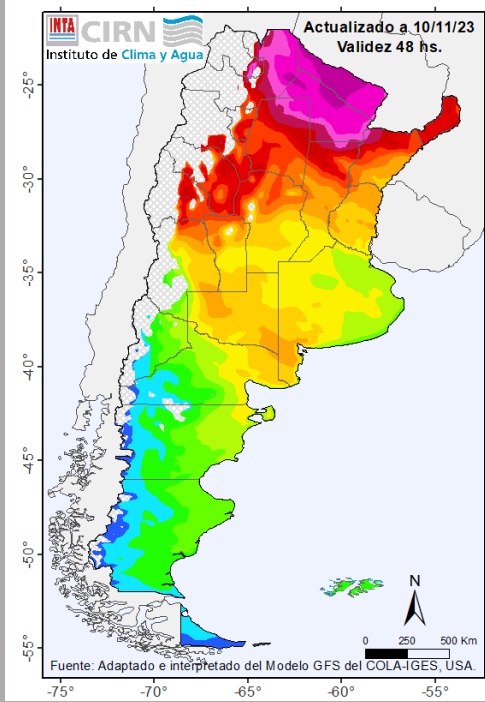
En el resto del territorio, se presentarían valores inferiores a los normales.

Mapas de precipitación pronosticada acumulada en mm (arriba) y su anomalía en porcentaje (abajo).

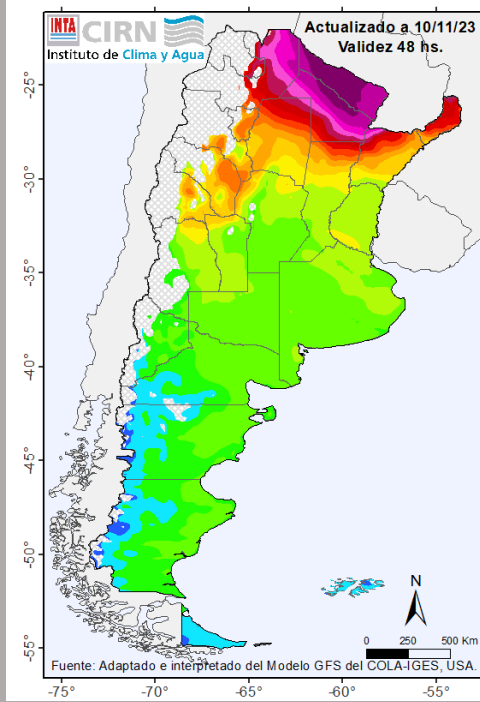


<http://siga.inta.gob.ar/#/forecast>

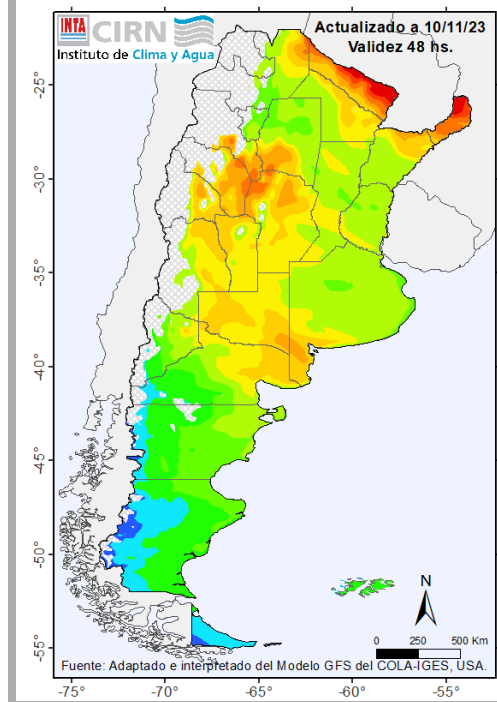
Sábado 11



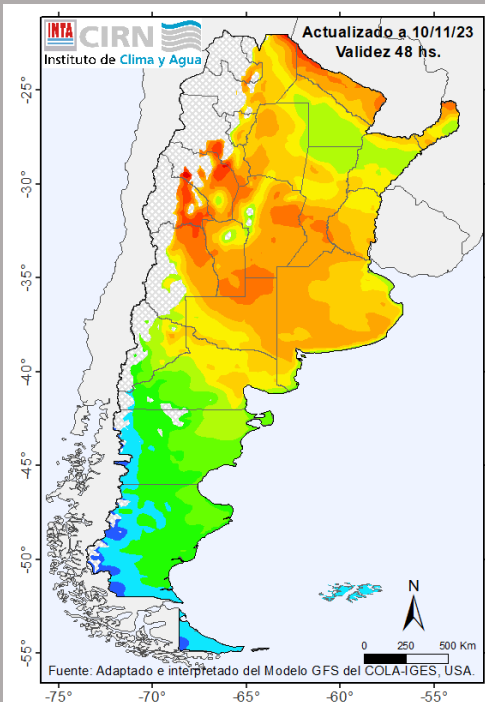
Domingo 12



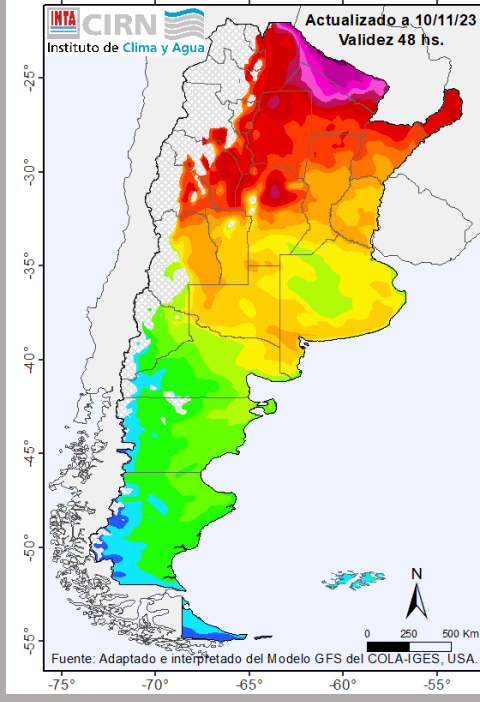
Lunes 13



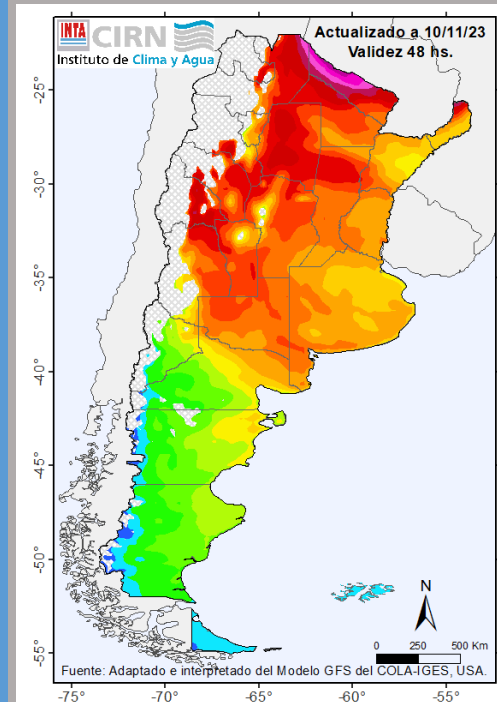
Martes 14



Miércoles 15



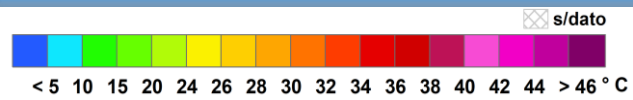
Jueves 16



Temperaturas máximas elevadas en el extremo norte durante el fin de semana y, nuevamente, a partir del miércoles 15. Se podrían registrar temperaturas superiores a los 40°C.

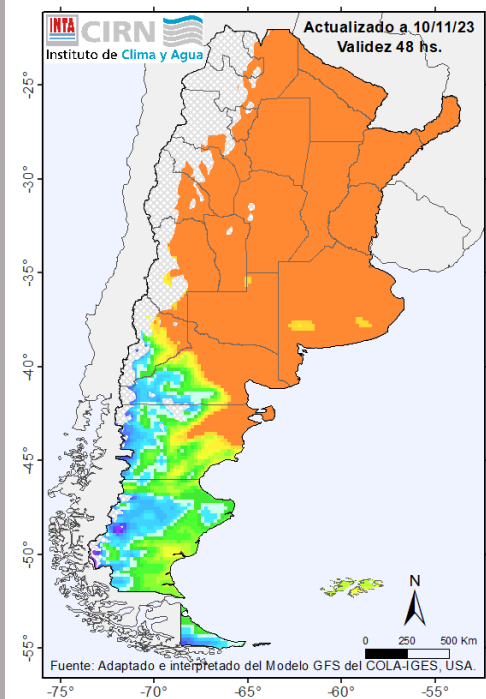
Temperaturas estimadas a 2m del suelo.

Fuente: análisis realizado en el Inst. de Clima y Agua-INTA a partir del modelo GFS.

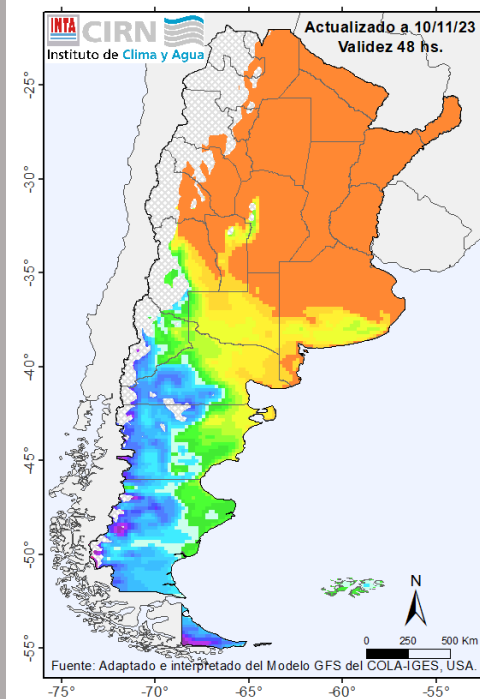


Mapas de temperatura máxima
diarias pronosticadas

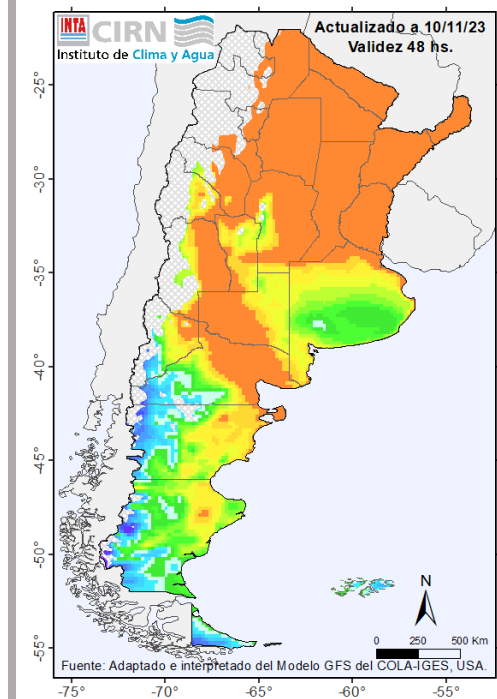
Sábado 11



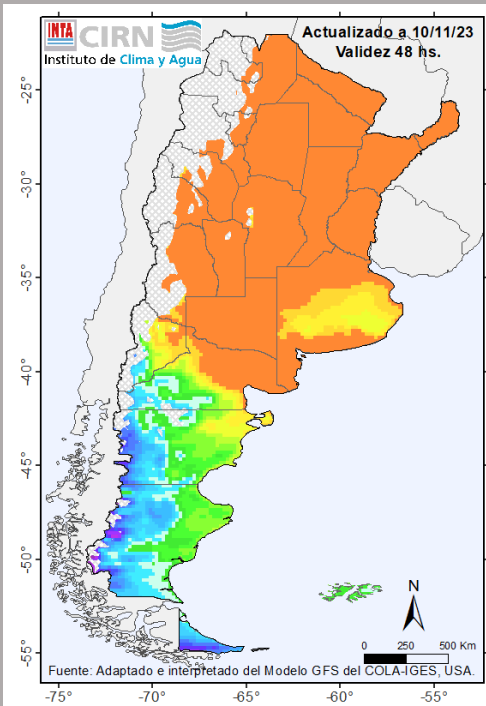
Domingo 12



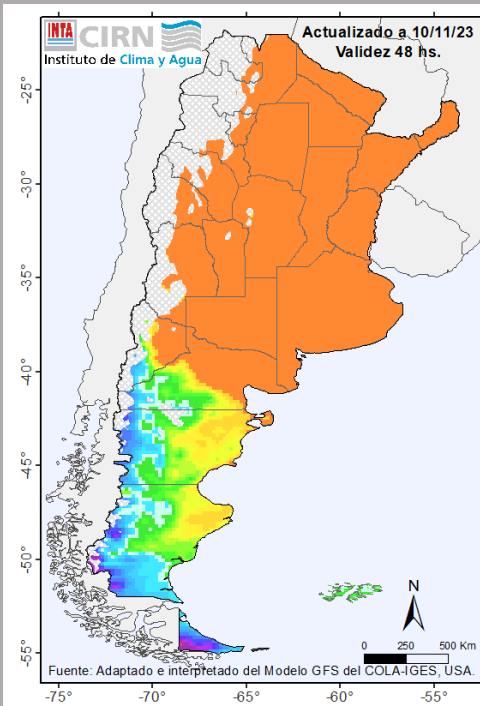
Lunes 13



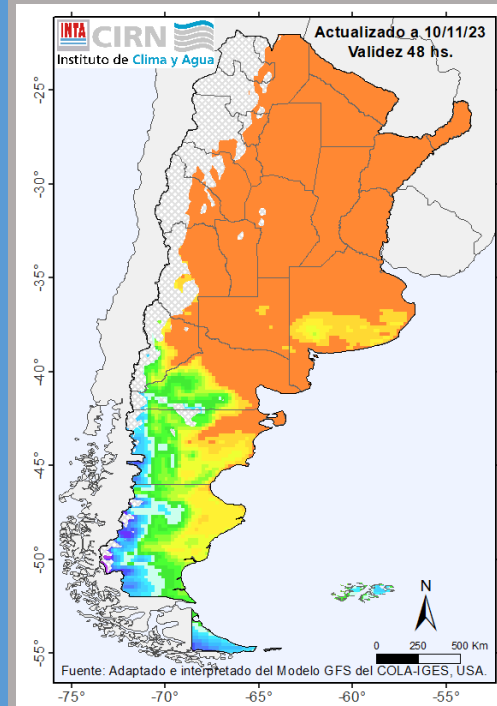
Martes 14



Miércoles 15



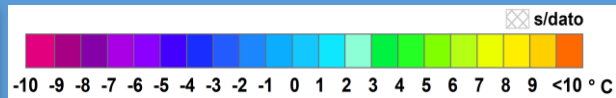
Jueves 16



El domingo 12 se prevé una irrupción de aire frío sobre la Patagonia con heladas moderadas. Se registrarían heladas agronómicas en Bs. As. (sur) entre el lunes 13 y el martes 14.

Temperaturas estimadas a 2m del suelo.

Fuente: análisis realizado en el Inst. de Clima y Agua-INTA a partir del modelo GFS.



Mapas de temperatura mínima
diarias pronosticadas



FUENTES

- Servicio Meteorológico Nacional (SMN).
- Facultad de Agronomía (FAUBA).
- Dirección de Estimaciones Agrícolas (DEA) - Secretaría de Agricultura, Ganadería y Pesca.
- Unidad Integrada Balcarce INTA - Facultad de Ciencias Agrarias (UMdP).
- Modelo Meteorológico GFS del COLA-IGES, USA.