

Total controles de alcoholemia realizados-

Semana del 3 al 10 de Junio 2023

TOTAL DE CONTROLES REALIZADOS

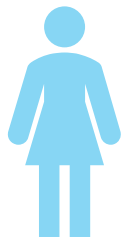
25.505

Perfil de las/os conductoras/es controladas/os

Sexo



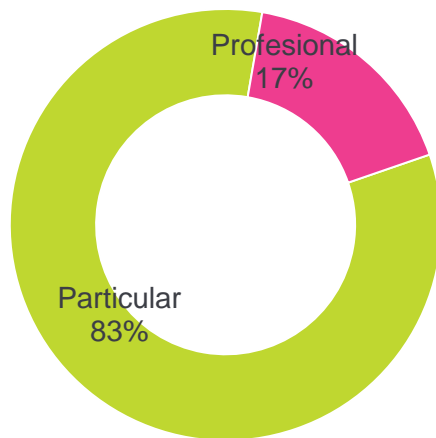
85%



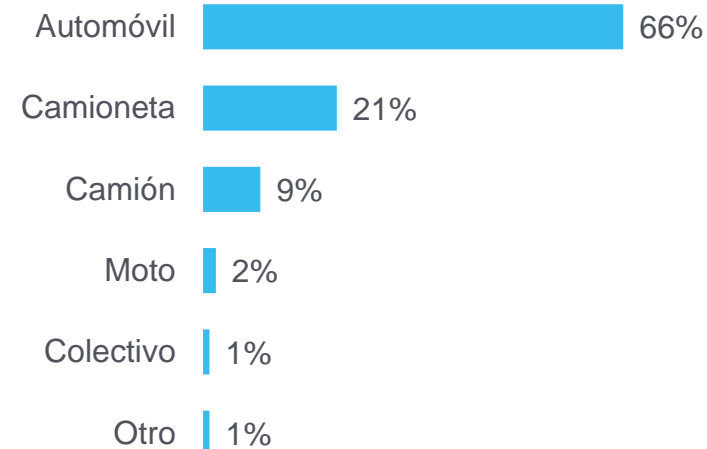
14%

Otro: 1%

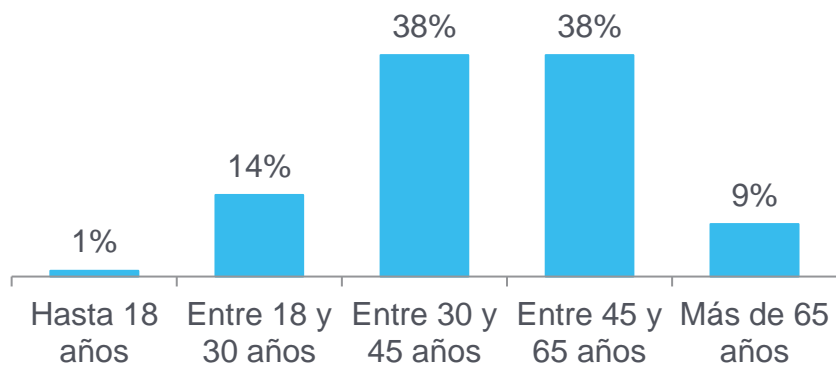
Tipo de licencia



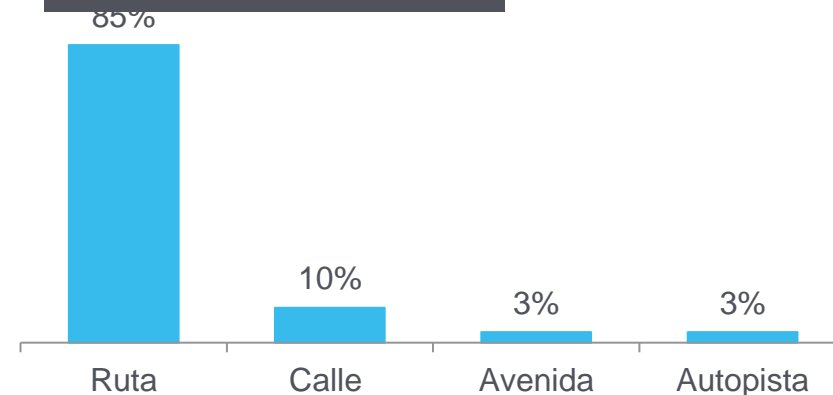
Tipo de usuario



Rango de edad

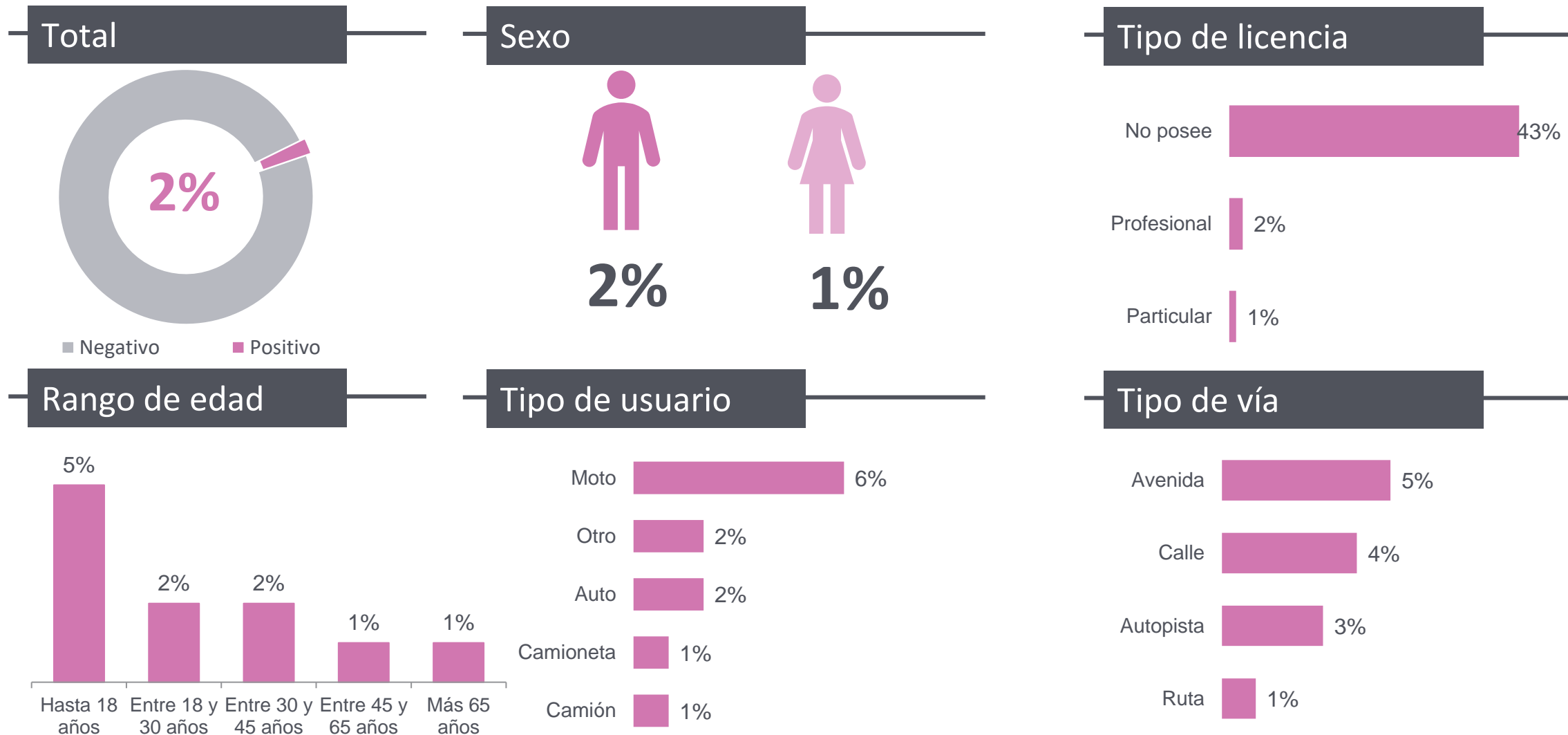


Tipo de vía



Perfil de conductoras/es controladas/os con Alcoholemia Positiva

Datos en porcentaje.



Perfil de conductoras/es controladas/os

Total país. Junio 2023

		Control positivo	Graduación de alcohol		
			Media	Mediana	Máxima
Sexo	Mujer	1%	0,54	0,29	2,90
	Hombre	2%	0,67	0,51	4,00
Rango de edad	Hasta 18 años	5%	0,32	0,23	0,80
	18 a 30 años	2%	0,75	0,40	4,00
	30 a 45 años	2%	0,66	0,51	2,70
	45 a 65 años	1%	0,65	0,50	3,00
	> 65 años	1%	0,36	0,30	1,00
Tipo de vehículo	Auto	2%	0,65	0,51	4,00
	Camión	1%	0,40	0,40	1,40
	Camioneta	1%	0,68	0,50	2,60
	Moto	6%	0,85	0,80	2,40
	Otro	2%	0,38	0,15	0,90
Tipo de licencia	No posee	43%	0,93	0,60	2,40
	Particular	1%	0,64	0,50	4,00
	Profesional	2%	0,68	0,50	3,70
Tipo de vía	Autopista	3%	1,08	0,60	3,70
	Avenida	5%	0,85	0,70	2,10
	Calle	4%	0,73	0,60	3,00
	Ruta	1%	0,54	0,40	4,00
Total		2%	0,66	0,50	4,00

Fuente: Elaborado por la Dirección de Estadística Vial (DEV-ANSV) a partir de los datos reportados por la jurisdicción. Junio 2023

Alcohol CERO por provincia

Datos en porcentaje de casos sin alcohol en sangre. Junio 2023

Sexo



98%



99%

Tipo de licencia

Profesional

98%

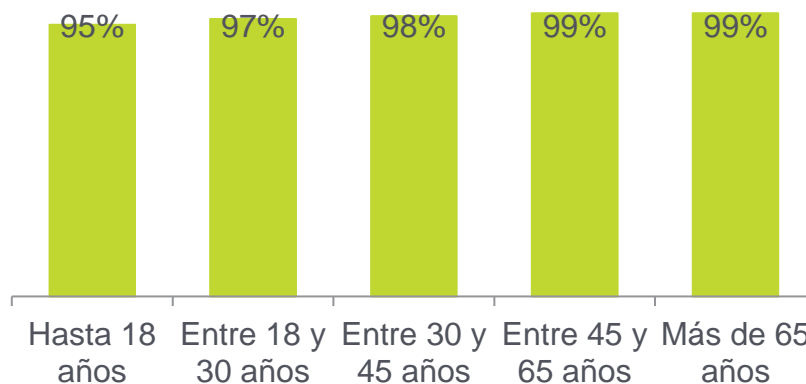
Particular

98%

No posee

48%

Rango de edad



TOTAL DE CONTROLES REALIZADOS: 25.505

TOTAL DE CONTROLES "ALCOHOL 0": 25.063 (98%)

Fuente: Elaborado por la Dirección de Estadística Vial (DEV-ANSV) a partir de los datos reportados por la jurisdicción. Junio 2023



Principales hallazgos

Durante el período señalado, el 2% de los conductores controlados presentó alcoholemia positiva.

Se mantiene la tendencia descendente en la positividad desde el inicio del programa Alcoholemia Federal en el mes de Diciembre de 2020 cuando se registró el máximo de positividad registrada de 8%.

También en términos relativos, los hombres duplicaron la positividad respecto de las mujeres.

6 de cada 100 conductores de motos controlados presentaron alcoholemia positiva. Siendo los usuarios con mayor porcentaje de positividad (6%).

La positividad en zona urbana duplicó a la registrada en autopistas y rutas. En avenidas fue 5% y en calles 4%, mientras que autopistas y rutas suman 4% de casos positivos.

Excepcionalmente, durante esta semana, el grupo etario de hasta 18 años presentó el mayor porcentaje de casos positivos (5%)

En el 98% de los casos, que componen la muestra de casos, no se registró alcohol en sangre.