

# Hospital Nacional en Red Lic. Laura Bonaparte

---

Especializado en Salud Mental y Adicciones

## **Manual de Identidad**

Usos y aplicaciones



## — Marca

Justificación

### Marca

La marca se crea bajo los conceptos de integración y transparencia. Gráficamente es un signo compuesto por un diagrama (signo icónico no analógico), y un armado tipográfico que define la función de la institución. El índice cromático elegido hace referencia a los colores nacionales y el verde hace énfasis en el ambiente natural que se quiere transmitir.



Isotipo

# Hospital Nacional en Red Lic. Laura Bonaparte

Especializado en Salud Mental y Adicciones

Logotipo



Isotipo

# Hospital Nacional en Red Lic. Laura Bonaparte

Especializado en Salud Mental y Adicciones

Logotipo

## — Signo tipográfico

Variables tipográficas

**Hospital Nacional en Red  
Lic. Laura Bonaparte**

Especializado en Salud Mental y Adicciones

**Univers LT Std Cn**

abcdefghijklmnopqrstuvwxyz  
ABCDEFGHIJKLMNÑOPQRSTUVWXYZ  
0123456789! ". \$ % & / ( ) = ? ; i ' ° a \ | @ # € ¬

**Univers LT Std 47 Light Condensed**

abcdefghijklmnopqrstuvwxyz  
ABCDEFGHIJKLMNÑOPQRSTUVWXYZ  
0123456789! ". \$ % & / ( ) = ? ; i ' ° a \ | @ # € ¬

# Isotipo

Variables cromáticas



## Colores base



CMYB: 100/0/0/0  
RGB: 0/174/239  
HEXA: 00aeef

CMYB: 75/0/100/0  
RGB: 57/181/74  
HEXA: 39b54a

CMYB: 0/15/85/0  
RGB: 255/213/64  
HEXA: ffd540

CMYB: 100/50/0/60  
RGB: 0/54/99  
HEXA: 003663

## Colores complementarios



CMYB: 70/0/0/0  
RGB: 0/192/243  
HEXA: 00c0f3

CMYB: 45/0/60/0  
RGB: 146/205/139  
HEXA: 92cd8b

CMYB: 0/9/51/0  
RGB: 255/228/145  
HEXA: ffe491

CMYB: 60/30/0/36  
RGB: 71/110/150  
HEXA: 476e96

## Colores grisados



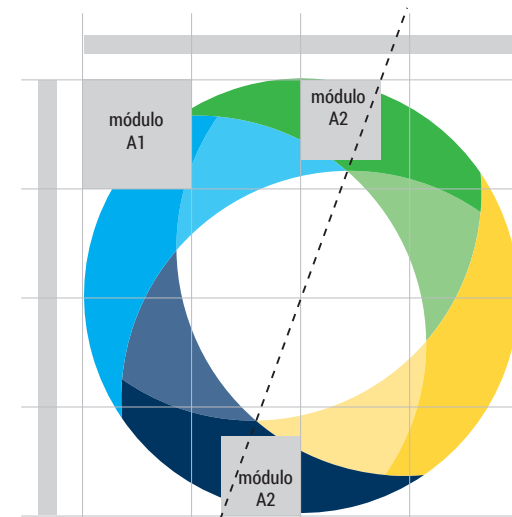
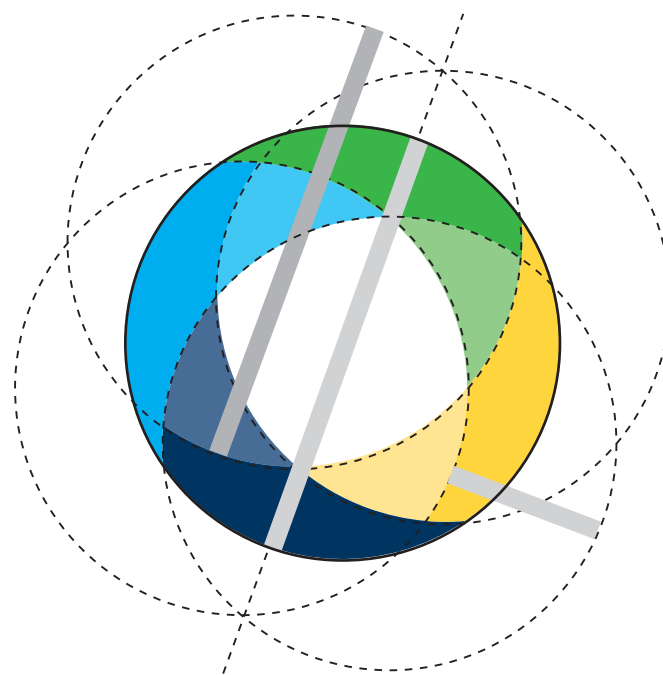
CMYB: 0/0/0/100  
RGB: 0/0/0  
HEXA: 000000

CMYB: 0/0/0/35  
RGB: 177/179/182  
HEXA: b1b3b6



# — Isotipo

Grilla constructiva

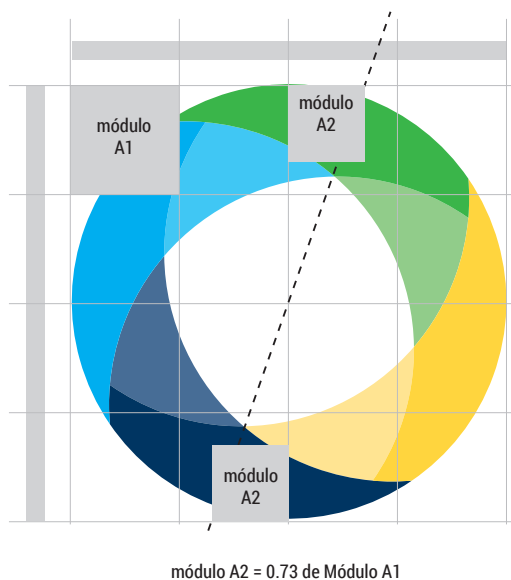


módulo A2 = 0.70 de Módulo A1

- D1 / 1.5 módulo A1
- Diámetro1 / 4.15 módulo A1
- Diámetro Signo / 4 módulos A1

# Isologotipo

Grilla constructiva



## — Isologotipo

Variables de Uso

- Colores del logotipo



CMYB: 100/50/0/60  
RGB: 0/54/99  
HEXA: 003663



CMYB: 0/0/0/70  
RGB: 109/110/113  
HEXA: 6d6e71

### Horizontal



**Hospital Nacional en Red**  
**Lic. Laura Bonaparte**

---

Especializado en Salud Mental y Adicciones

### Vertical



**Hospital Nacional en Red**  
**Lic. Laura Bonaparte**

---

Especializado en Salud Mental y Adicciones

## — Isologotipo

Variables de Uso.

- Escala de grises.

- Isotipo



CMYB: 0/0/0/35  
RGB: 177/179/182  
HEXA: b1b3b6



CMYB: 0/0/0/100  
RGB: 0/0/0  
HEXA: 000000



CMYB: 0/0/0/70  
RGB: 109/110/113  
HEXA: 6d6e71

### Horizontal



**Hospital Nacional en Red**  
**Lic. Laura Bonaparte**

Especializado en Salud Mental y Adicciones

### Vertical



**Hospital Nacional en Red**  
**Lic. Laura Bonaparte**

Especializado en Salud Mental y Adicciones

## — Isologotipo

Variables de Uso

- Redes sociales y comunicaciones internas



**Hospital Nacional en Red  
Lic. Laura Bonaparte**



**Hospital Nacional en Red  
Lic. Laura Bonaparte**



**Hospital Nacional en Red  
Lic. Laura Bonaparte**

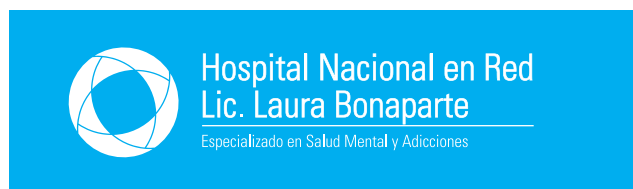


**Hospital Nacional en Red  
Lic. Laura Bonaparte**

## — Isologotipo

Variables de Uso

- Aplicaciones sobre plenos de color.



## — Isologotipo

Restricciones de Uso:

- Cambio de color del isotipo.
- Cambio de ubicación y justificación del logotipo.
- Color en el ojo del isotipo.



**Hospital Nacional en Red  
Lic. Laura Bonaparte**

Especializado en Salud Mental y Adicciones



**Hospital Nacional en Red  
Lic. Laura Bonaparte**

Especializado en Salud Mental y Adicciones



**Hospital Nacional en Red  
Lic. Laura Bonaparte**

Especializado en Salud Mental y Adicciones



**Hospital Nacional en Red  
Lic. Laura Bonaparte**

Especializado en Salud Mental y Adicciones



**Hospital Nacional en Red  
Lic. Laura Bonaparte**

Especializado en Salud Mental y Adicciones



**Hospital Nacional en Red  
Lic. Laura Bonaparte**

Especializado en Salud Mental y Adicciones

## — Elementos gráficos

### Tríadas cromáticas



### Guarda cromática



### Guarda color



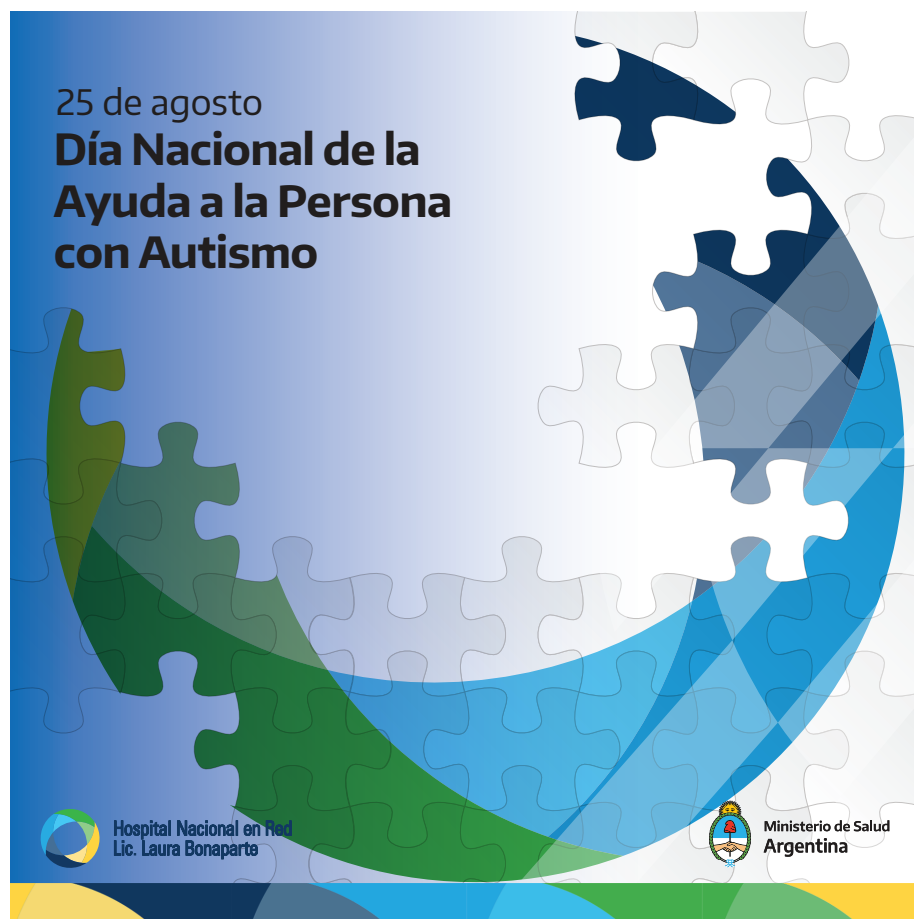


## — Aplicaciones

Efemerides

- Fechas de Salud / Institucionales
- Fechas patrias

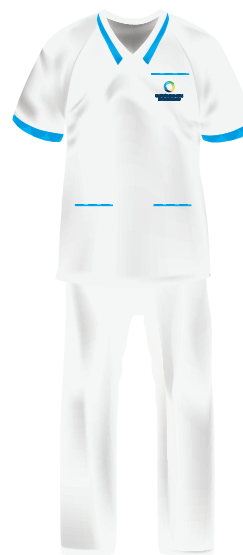
- Formato Cuadrado



# — Aplicaciones

Uniformes

## Personal Asistencial



## Personal Dirección y Gestión de pacientes



# Aplicaciones

Audiovisuales

- Ejemplos

En cuanto a formatos y resoluciones recomendamos lo siguiente:

RESOLUCIÓN MÍNIMA: 1280x720  
Resolución Óptima 1920x1080

Formato:  
Preferentemente Archivos .AVI

Codificación de video:  
H.264

Exportación de Calidad: Óptima

Frame rate: 23.976 Cuadros por segundo

Orden de Campos: Progresivo

Aspecto:  
16:9  
1:1  
9:16

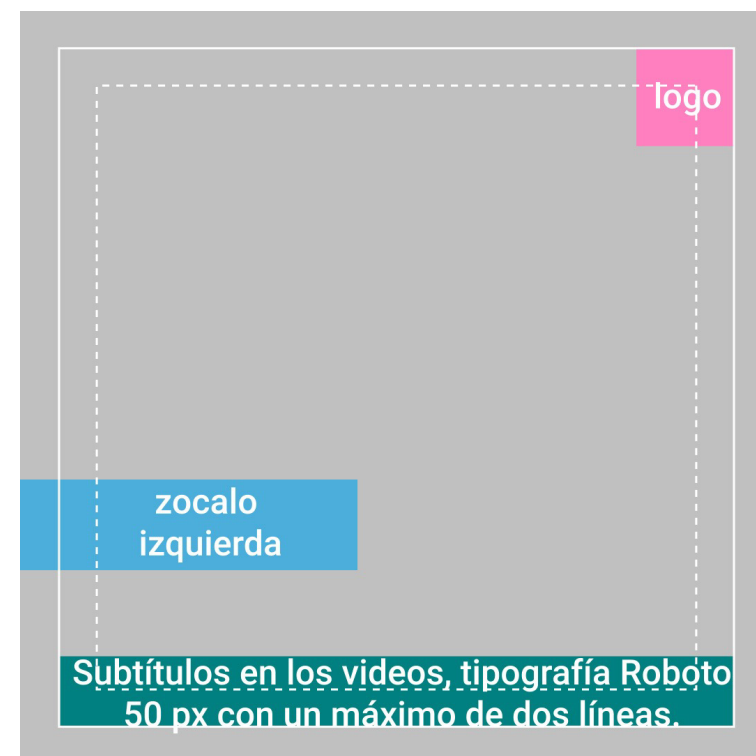
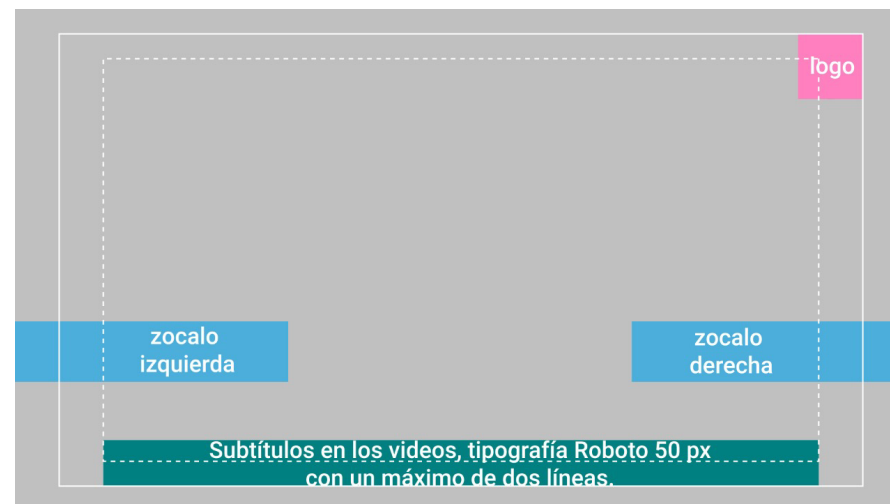
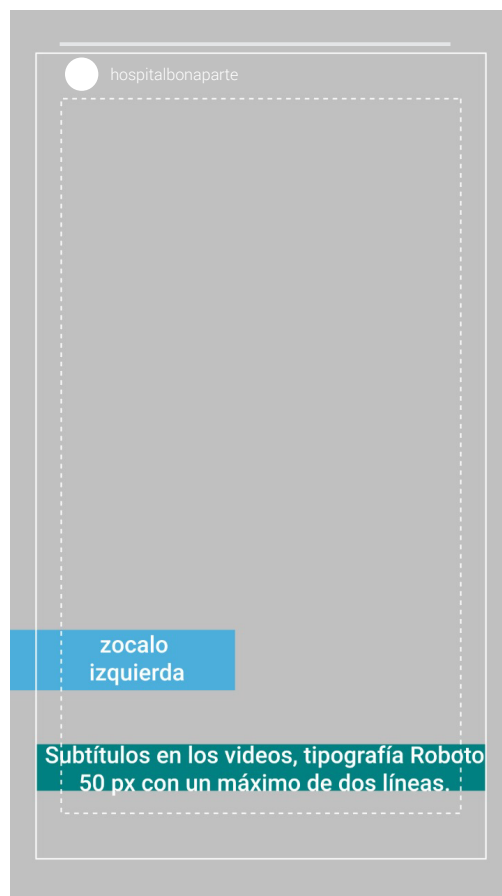


# Aplicaciones

## Audiovisuales

- Videos Youtube (horizontal)
- Videos posteos redes sociales (cuadrado)
- Video historias (vertical)

..... Margen de seguridad



## — Elementos gráficos

### Trama monocromática

