

# Sala de Situación COVID-2019

## Nuevo Coronavirus 2019

Personas en edad escolar  
Niñez/Adolescencia y COVID-19

Información disponible al 03/01/2022 , SE 52 completa.

**Argentina unida**



Ministerio de Salud  
Argentina

# Metodología Sala de Situación Niñez/Adolescencia.

Se utilizaron los casos de COVID-19 en **menores de 18 años** al momento de la notificación al SNVS 2.0.

# Principales indicadores a SE 52\*.

Casos confirmados en población general

5.729.772

Casos confirmados en población en edad escolar (0 a 17 años)

484.313

8,5% De los casos confirmados en el país corresponden a menores de 18 años

Fallecidos en población general

117.204

Porcentaje de letalidad en población general

2,0%

Fallecidos de 0 a 17 años

265

Porcentaje de letalidad específica

0,05%

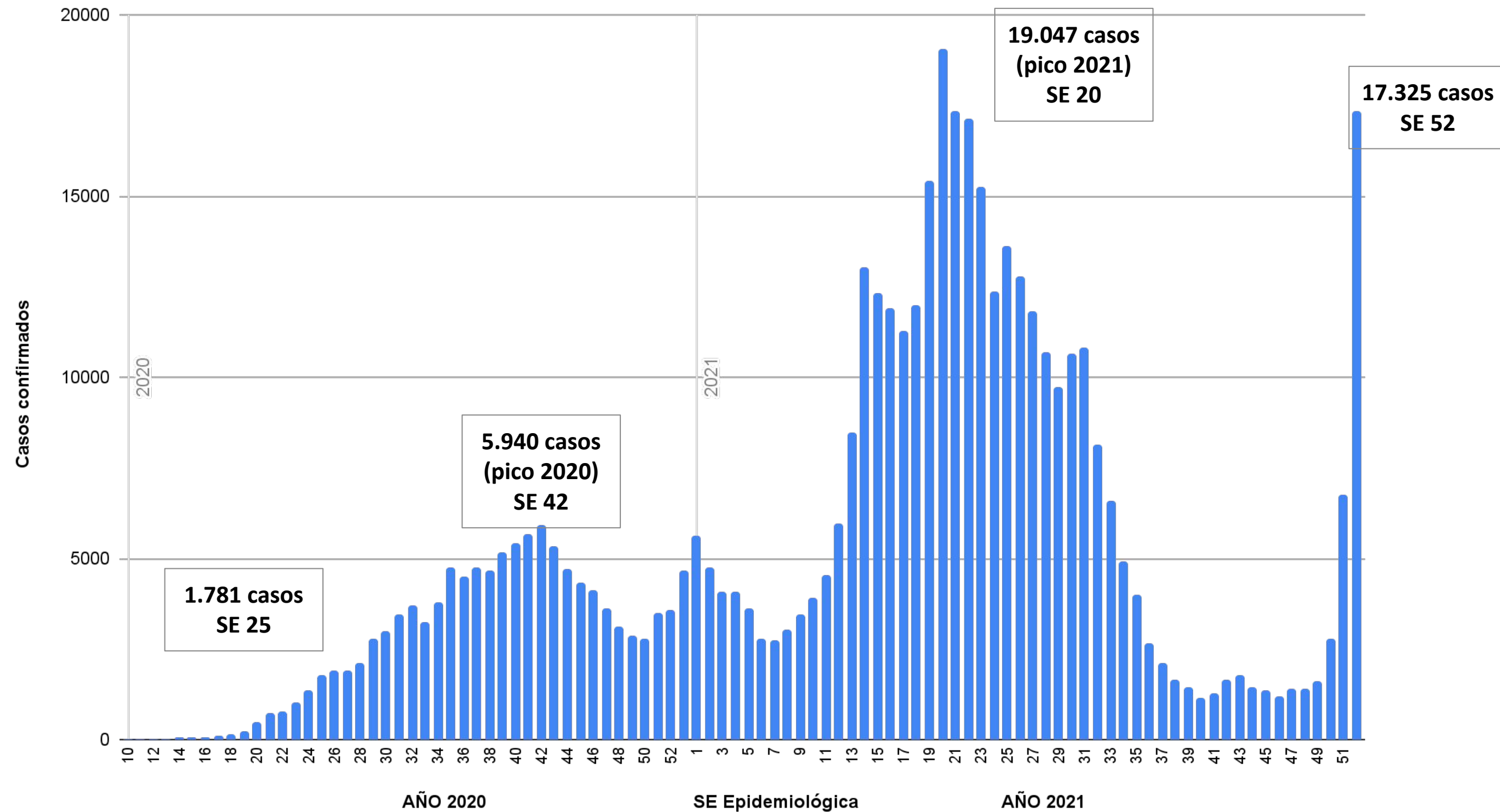
salud

Argentina unida



\*Los datos de la última SE pueden seguir actualizándose en los próximos días.  
Elaborado por Dirección de Epidemiología e Información Estratégica, Ministerio de Salud de La Nación. Datos extraídos del SNVS 2.0.

# Curva epidemiológica de casos confirmados\* de COVID 19 (0 a 17 años). Argentina. SE 10/2020 a SE 52/2021. N=484.313.

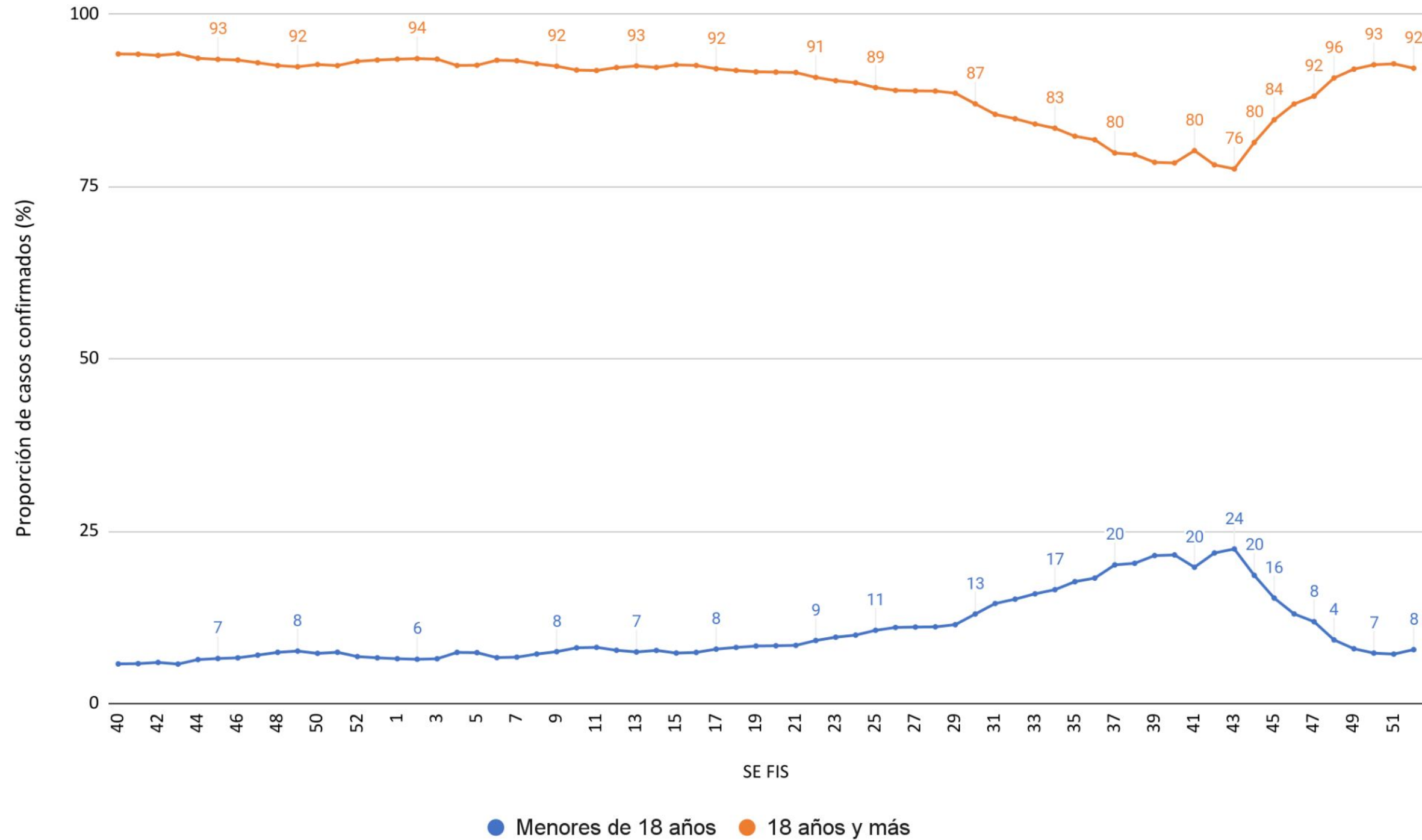


Elaborado por Dirección de Epidemiología e Información Estratégica, Ministerio de Salud de La Nación.

\*Para los casos sin dato de fecha de inicio de síntomas se utiliza la fecha de consulta, la fecha de toma de muestra o la fecha de notificación del caso.

Los casos de las últimas semanas epidemiológicas podrían aumentar a medida que se cargan registros en el SNVS2.0.

# Proporción de casos confirmados menores de 18 años y de 18 años y más, por SE\* epidemiológica. Argentina. SE 40/2020 a SE 52/2021.



\*La semana utilizada se construye con la información de la fecha de inicio de síntomas, si esta no está presente con la fecha de consulta, la fecha de toma de muestra o la fecha de notificación del caso.

\*\*No incluyen los casos que no contaban con el dato de edad.

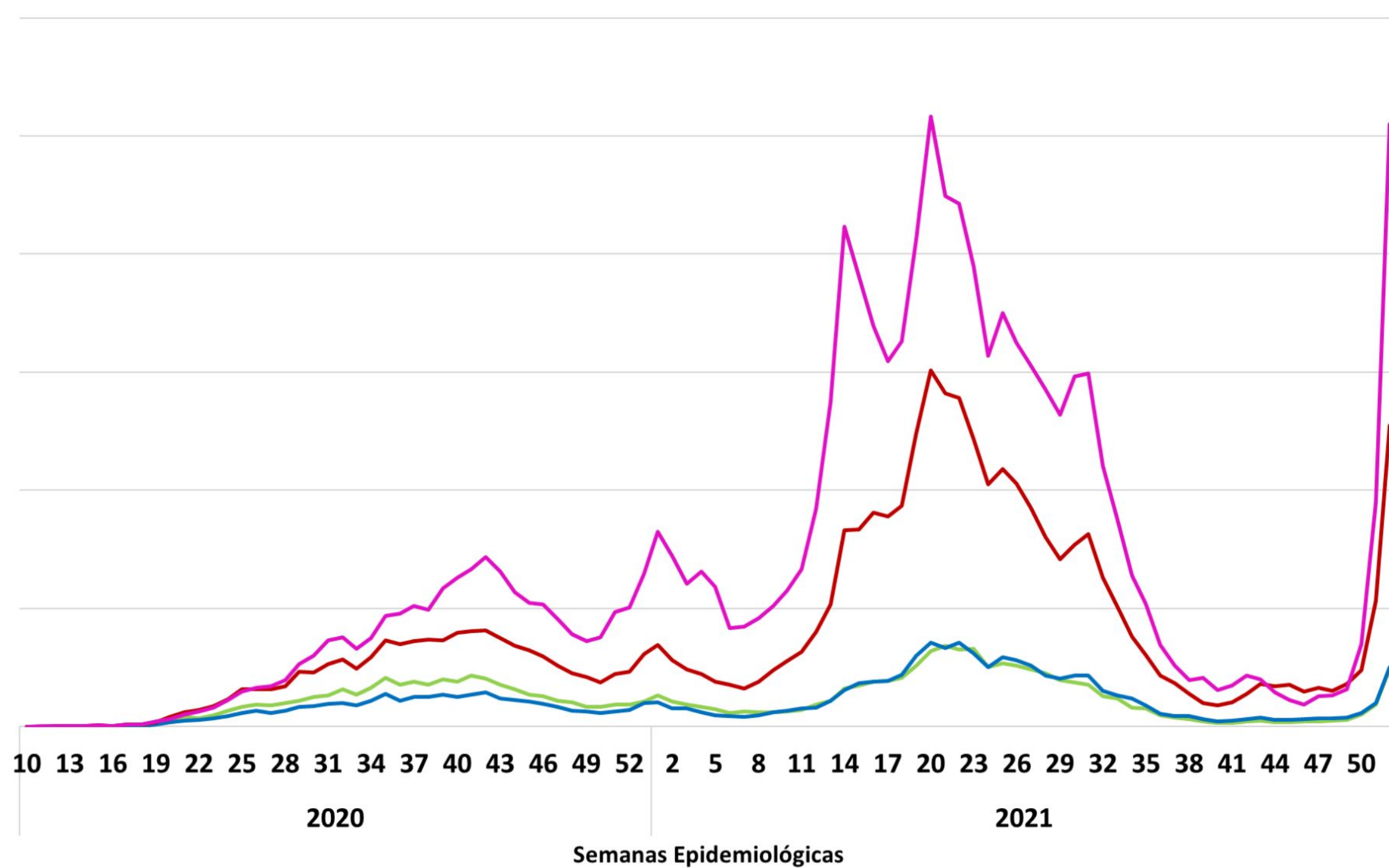
Elaborado por Dirección de Epidemiología e Información Estratégica, Ministerio de Salud de La Nación.

Los casos de las últimas semanas epidemiológicas podrían aumentar a medida que se cargan registros en el SNVS2.0.

# Casos confirmados\* de COVID 19 por grupos de edad. Argentina. SE 10/2020 a SE 52/2021. N= 484.313



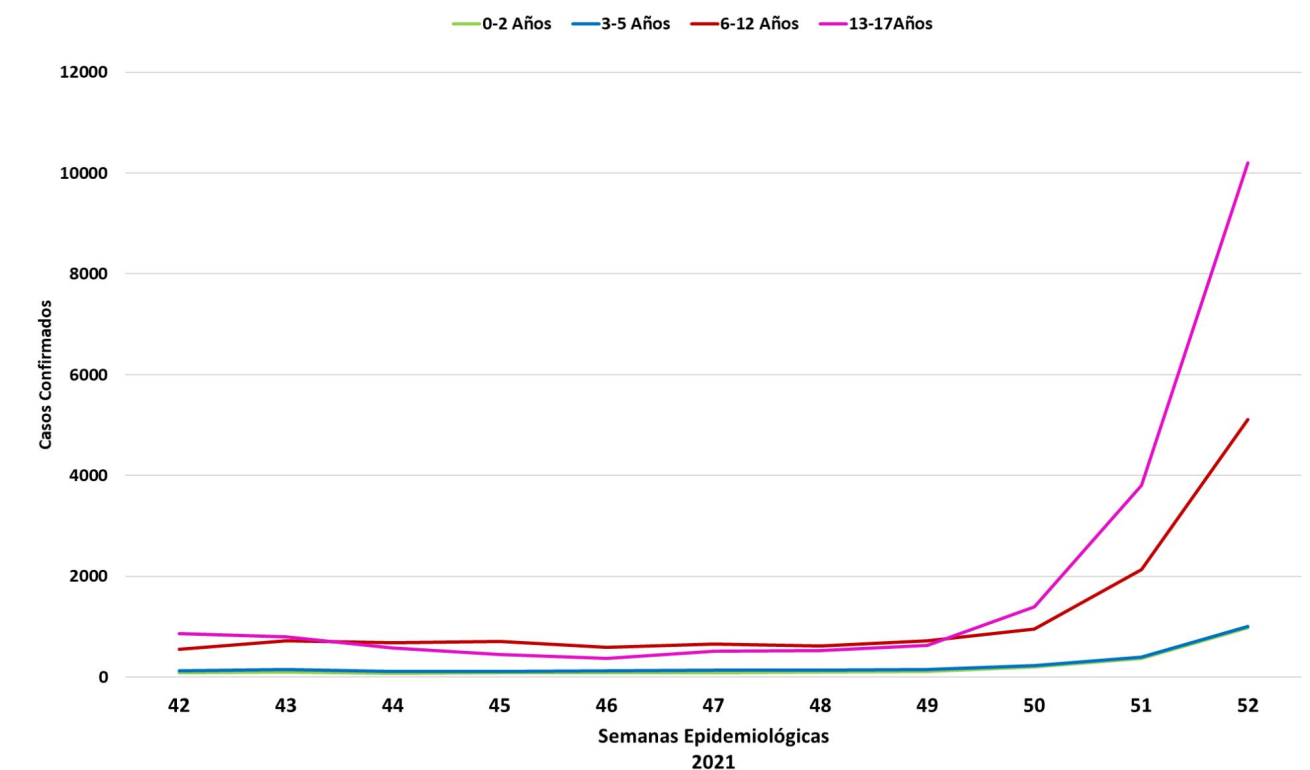
0-2 Años 3-5 Años 6-12 Años 13-17Años



Mediana: **13 años**

**15.156** casos fueron menores de 1 año  
(3,1% de los menores de 18 años)

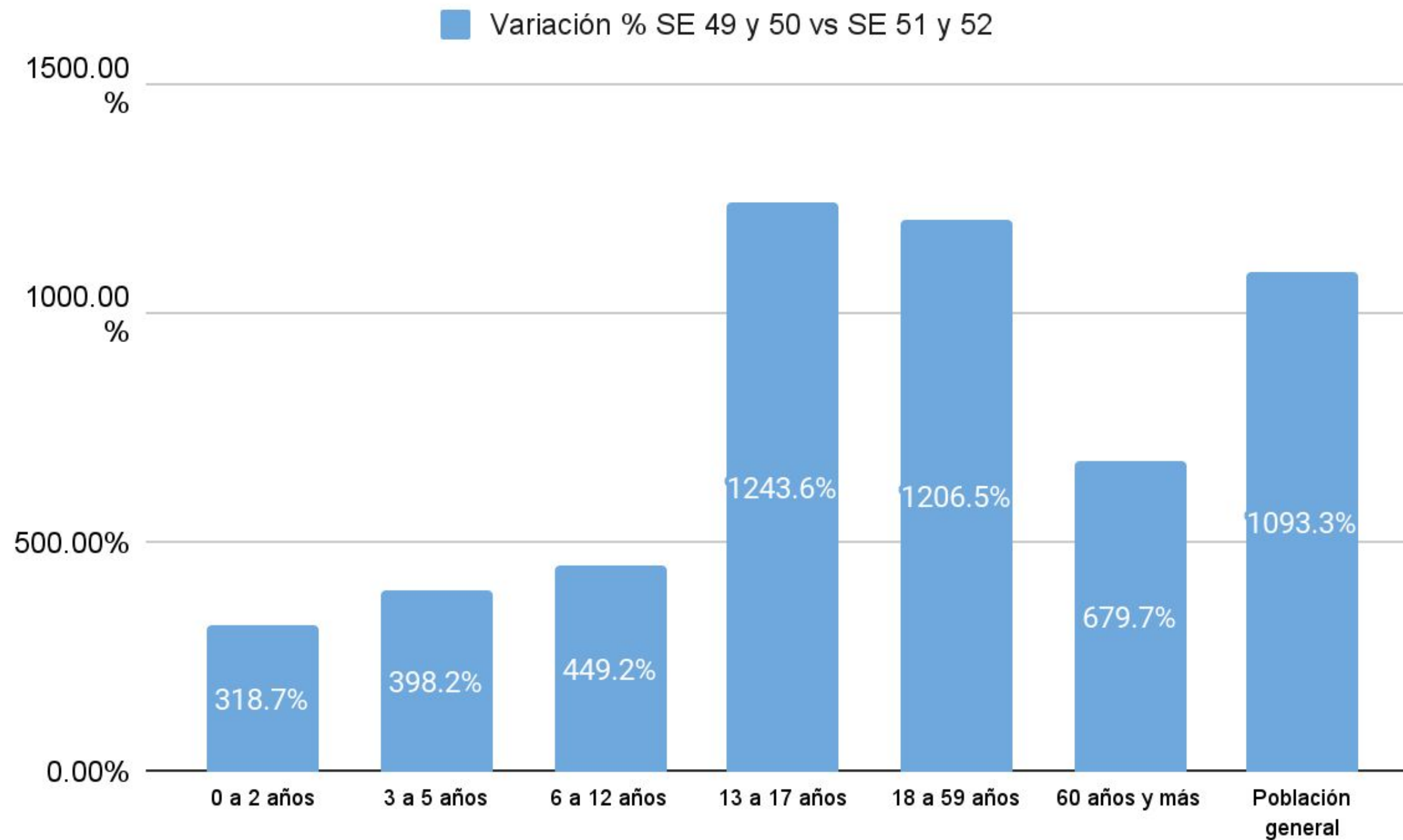
## Ampliación últimas SE



Elaborado por Dirección de Epidemiología e Información Estratégica, Ministerio de Salud de La Nación.

\*Para los casos sin dato de fecha de inicio de síntomas se utilizó la fecha mínima de toma de muestra o, en su defecto, la fecha de notificación.

# Variación porcentual entre SE de diagnóstico 49 y 50 vs SE de diagnóstico 51 y 52 por grupos de edad. Argentina.



El grupo etario que tiene un aumento de la variación porcentual que supera los valores de la población general (1.093,3%) es el de 13 a 17 años (98,5%) y 18 a 59 (1.206,5%)



# Síndrome Inflamatorio Multisistémico (Diciembre)

222

Casos confirmados

1

Caso fallecidos

192

Casos confirmados  
por laboratorio

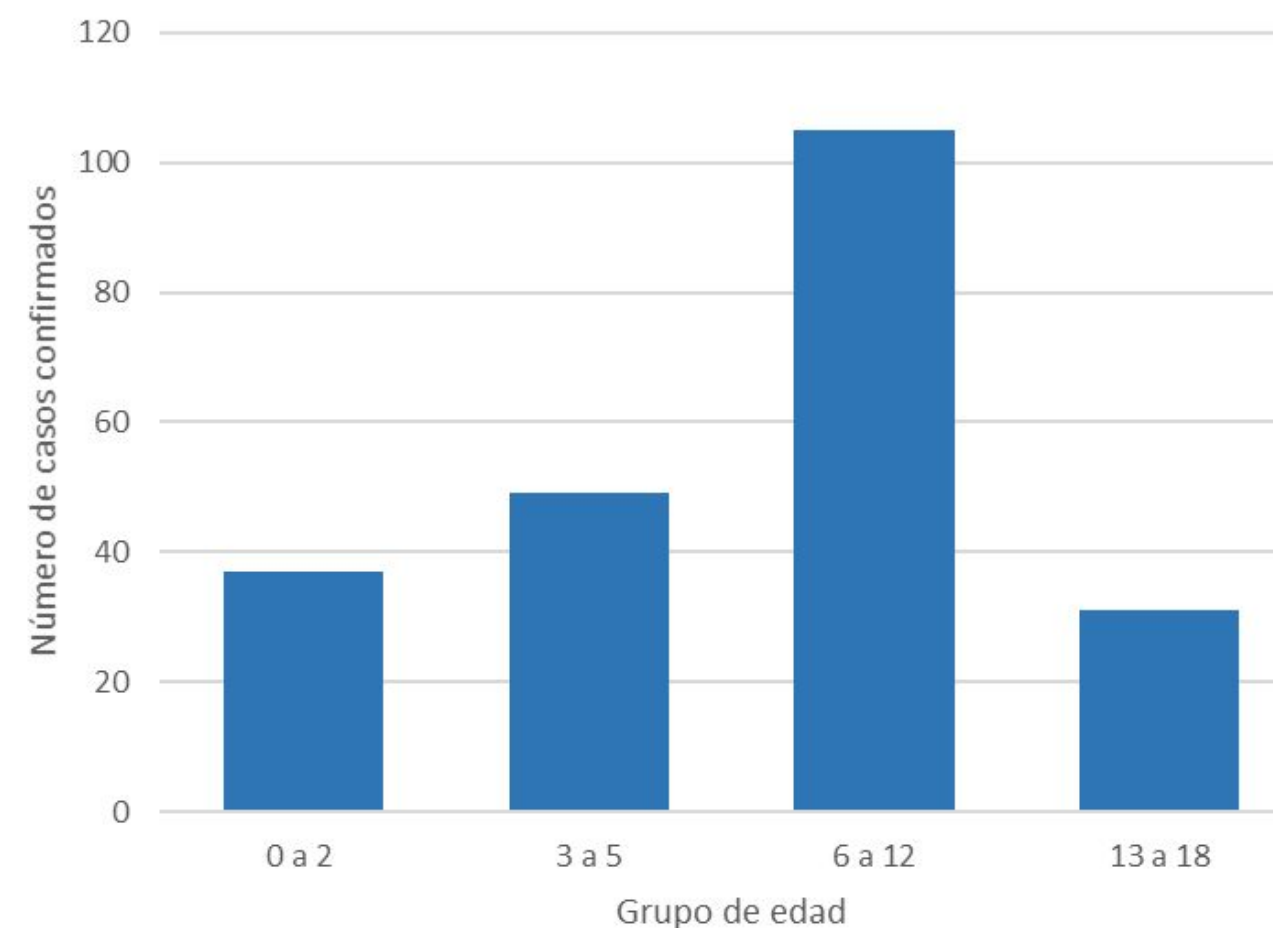
30

Casos confirmados por criterio  
clínico-epidemiológico

138 - AÑO 2020

84 - AÑO 2021\*

## Casos SIM por grupo de edad



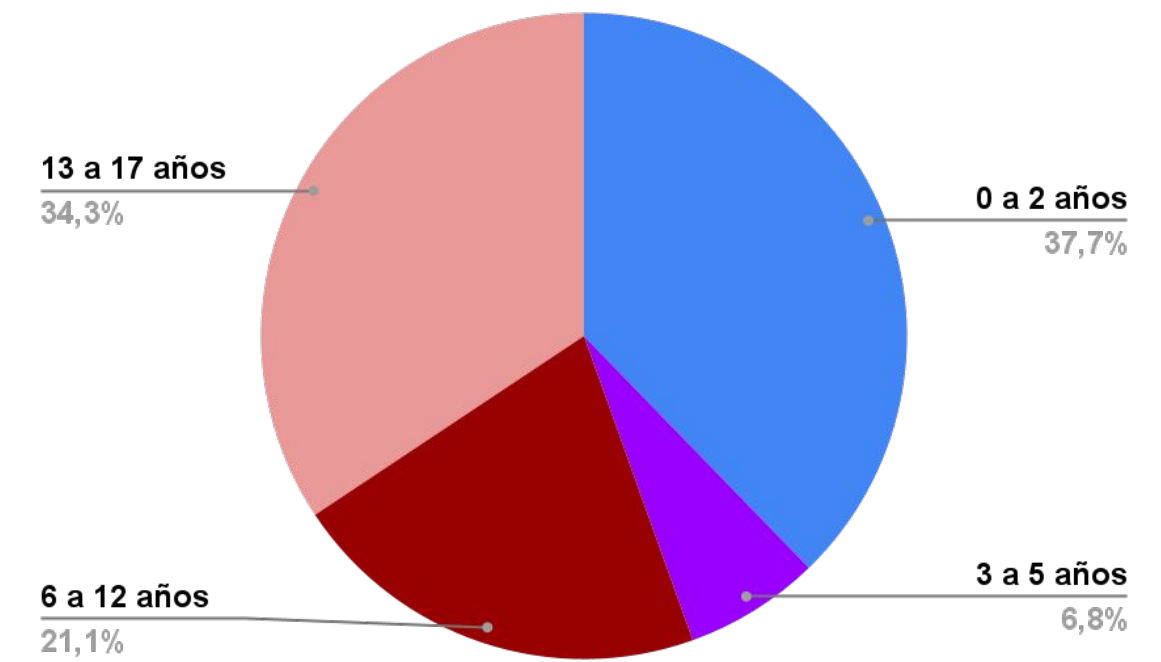
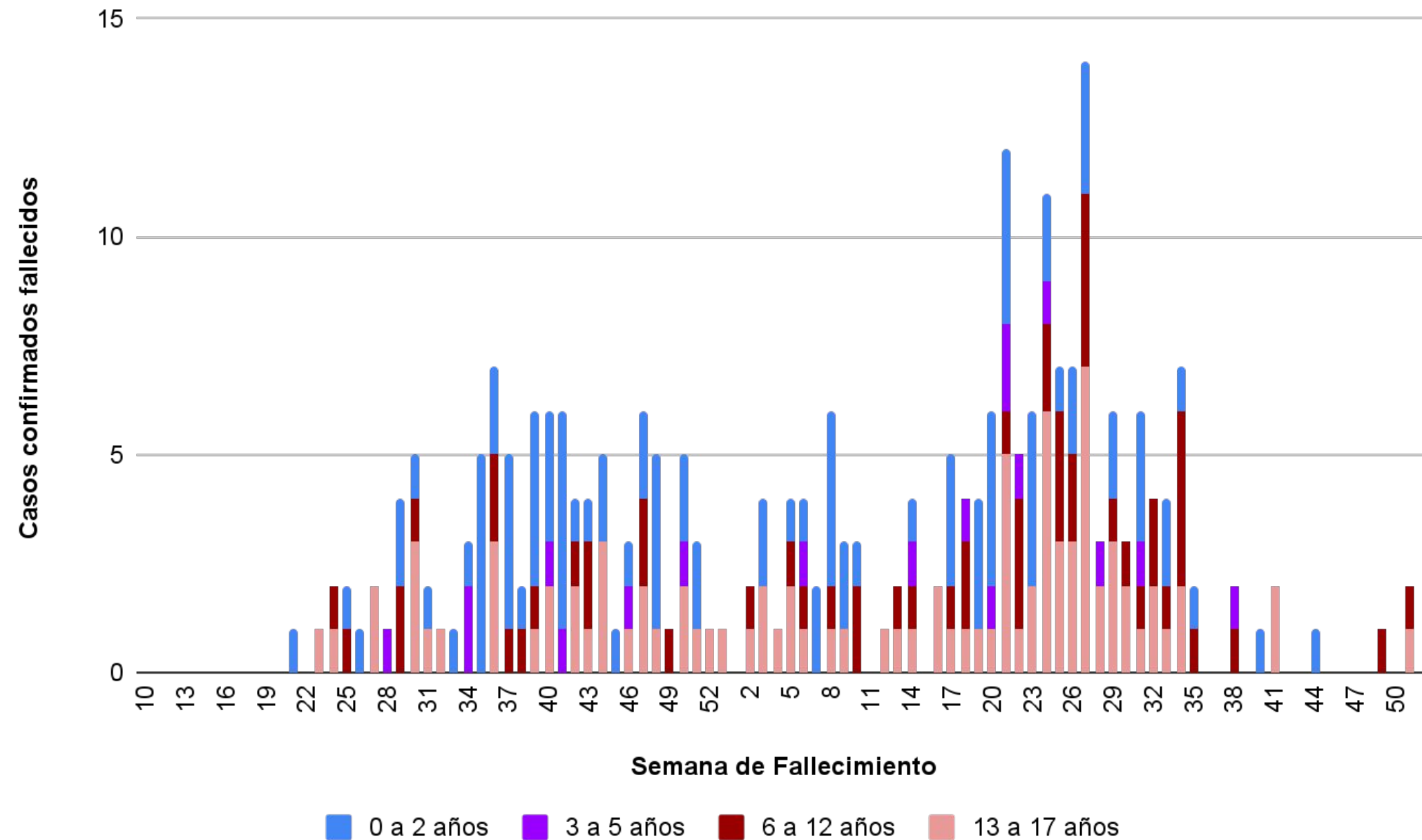
Elaborado por Dirección de Epidemiología e Información Estratégica, Ministerio de Salud de La Nación.  
Fuente: Sistema Nacional de Vigilancia de la Salud (SNVS 2.0) e información brindada por las jurisdicciones.  
\*De acuerdo a la fecha de consulta o en su defecto la fecha de apertura del caso

Elaborado por la Dirección de Epidemiología e Información Estratégica, Ministerio de Salud de La Nación.





# Casos confirmados fallecidos de COVID 19 por grupos de edad, según semana epidemiológica de fallecimiento. Argentina. SE 10/2020 a SE 52/2021. N= 265.



- Mediana edad= 7 años
- Tasa de Letalidad: 0,06%
- Las más frecuentes son: **Enfermedad Neurológica Previa y Enfermedad Oncológica Previa.**

**Argentina unida**



Ministerio de Salud  
**Argentina**