



Provincia de Misiones

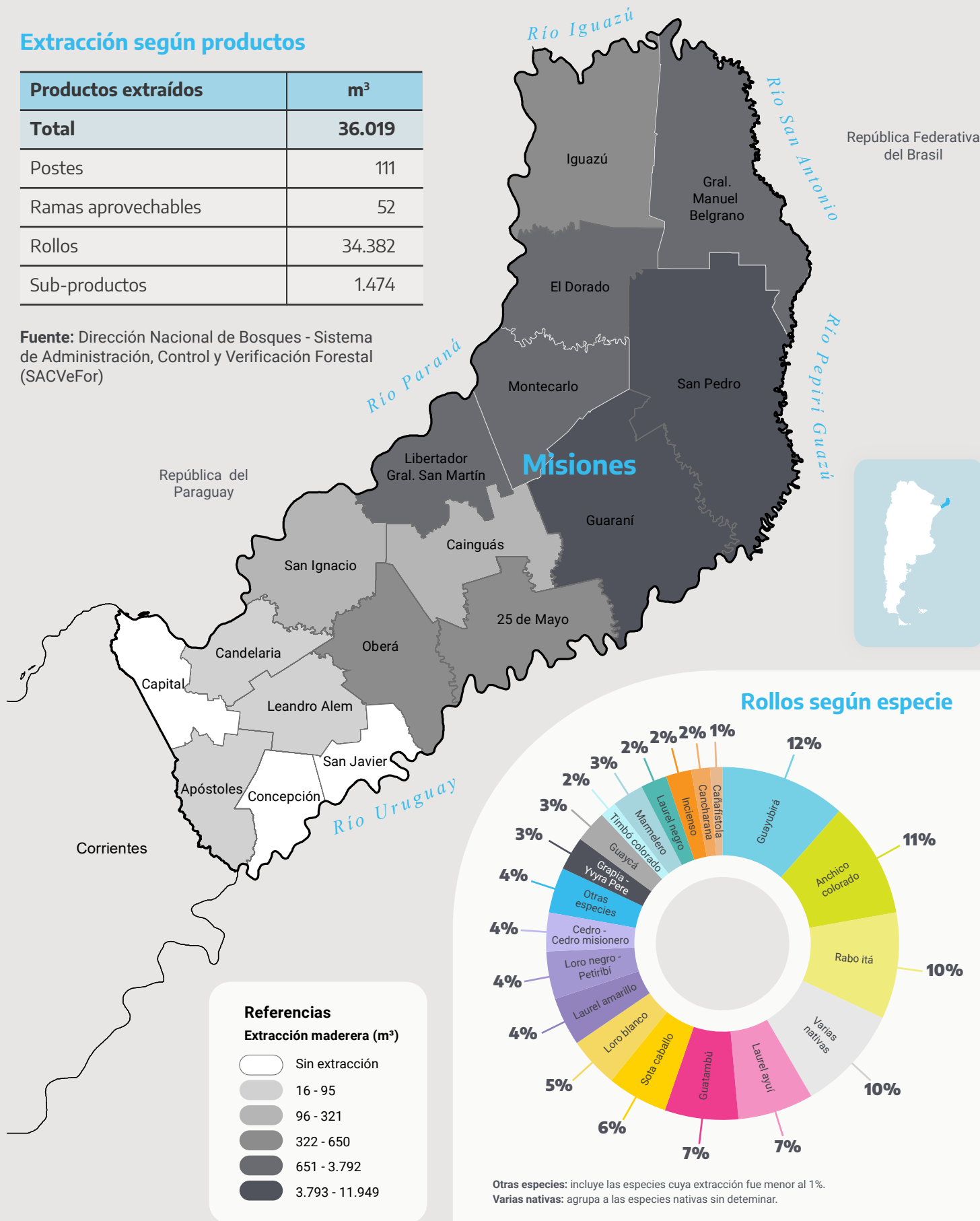
Extracción maderera en bosques nativos por departamento

Año 2022 - 3er trimestre

Extracción según productos

Productos extraídos	m ³
Total	36.019
Postes	111
Ramas aprovechables	52
Rollos	34.382
Sub-productos	1.474

Fuente: Dirección Nacional de Bosques - Sistema de Administración, Control y Verificación Forestal (SACVeFor)



Anchico colorado (*Parapiptadenia rigida*), cancharana (*Cabralea canjerana*), cañafistola (*Peltophorum dubium*), cedro misionero (*Cedrela* sp.), guaycá (*Ocotea puberula*), guayubirá (*Patagonula americana*), guatambú (*Balfourodendron riedelianum*), grapia (*Apuleia leiocarpa*), incienso (*Myrcarpus frondosus*), laurel amarillo (*Nectandra lanceolata*), laurel ayuí (*Nectandra* sp.), laurel negro (*Nectandra megapotamica*), loro blanco (*Bastardiopsis densiflora*), loro negro (*Cordia trichotoma*), marmeleo (*Rupretchia laxiflora*), rabo itá (*Lonchocarpus leucantus*), sota caballo (*Luehea divaricata*), timbó colorado (*Enterolobium contortisiliquum*).