

Sala de Situación Nacional COVID-19 -Nuevo Coronavirus 2019 SE 15 Año 2021

Argentina unida



Ministerio de Salud
Argentina

Principales indicadores. 16/04

Casos confirmados

29.472

Nuevos

Fallecidos

160

Notificados 24 hs.

32,18%*

Porcentaje de positividad

2.658.628

Acumulados

59.084

Acumulados

5.618.807

Casos descartados



Los casos se analizan en función de la notificación realizada en el SNVS 2.0 según la provincia de residencia.

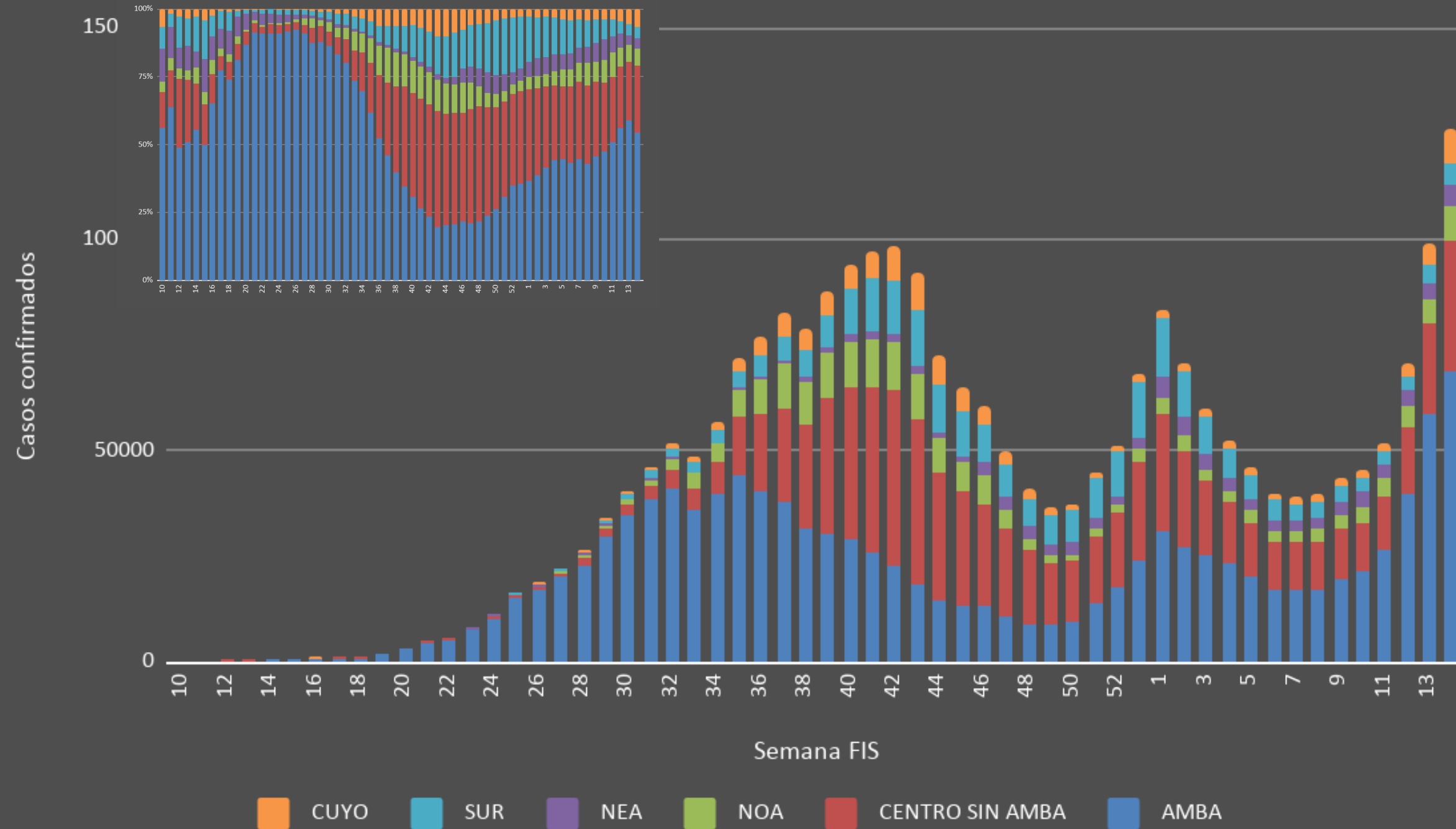
*% de casos positivos sobre el total de casos estudiados por laboratorio

Fuente: Dirección Nacional de Epidemiología e Información Estratégica con datos extraídos del SNVS 2.0

SITUACIÓN NACIONAL



Casos confirmados por semana epidemiológica de inicio de síntomas según región del país. SE 15/2021, Argentina



Desde la SE 7 se observa un incremento de los casos, acelerándose a partir de la semana 11.

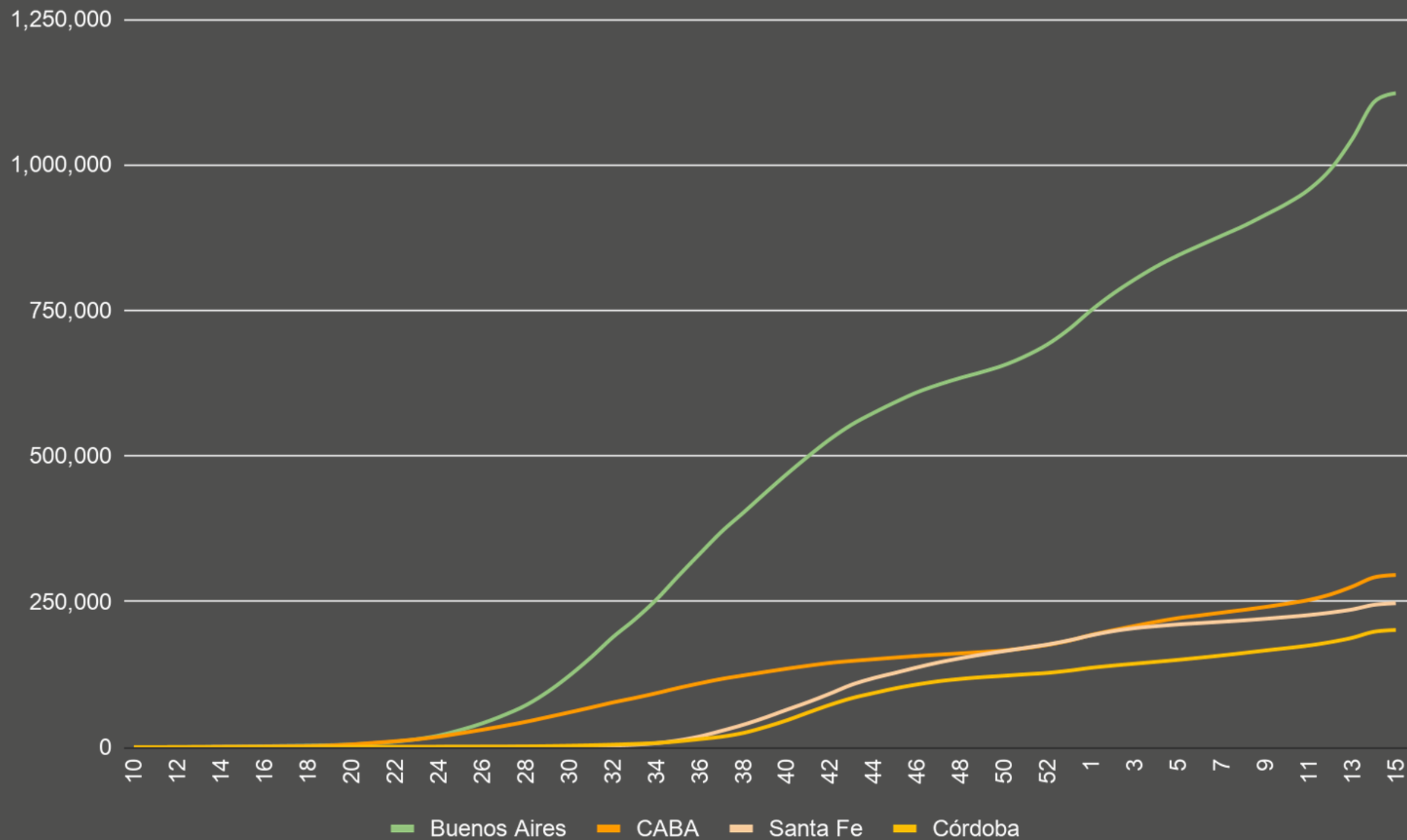
A la SE 14 los casos siguen la siguiente distribución:

- AMBA 54%
- Centro sin AMBA 25%
- NOA 6%
- Cuyo 7%
- NEA 4%
- Sur 4%

*Se muestran los datos a semana cerrada.

Fuente: Dirección Nacional de Epidemiología e Información Estratégica con datos extraídos del SNVS 2.0

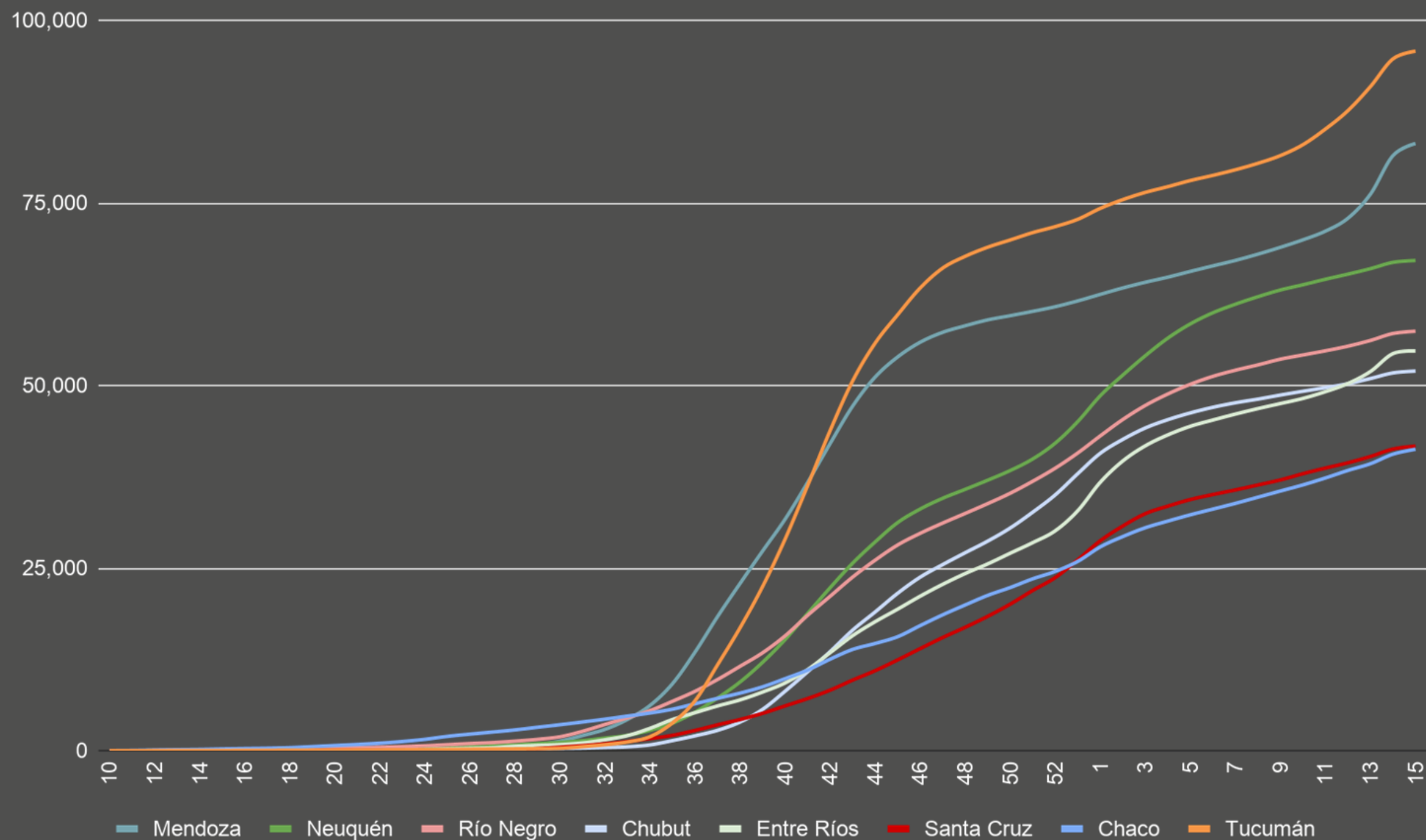
Casos confirmados acumulados según SE por FIS por jurisdicciones que presentan más de 200.000 casos confirmados. Argentina



Jurisdicción	Casos Acumulados
PBA	1122716
CABA	295759
Santa Fe	247248
Córdoba	201299

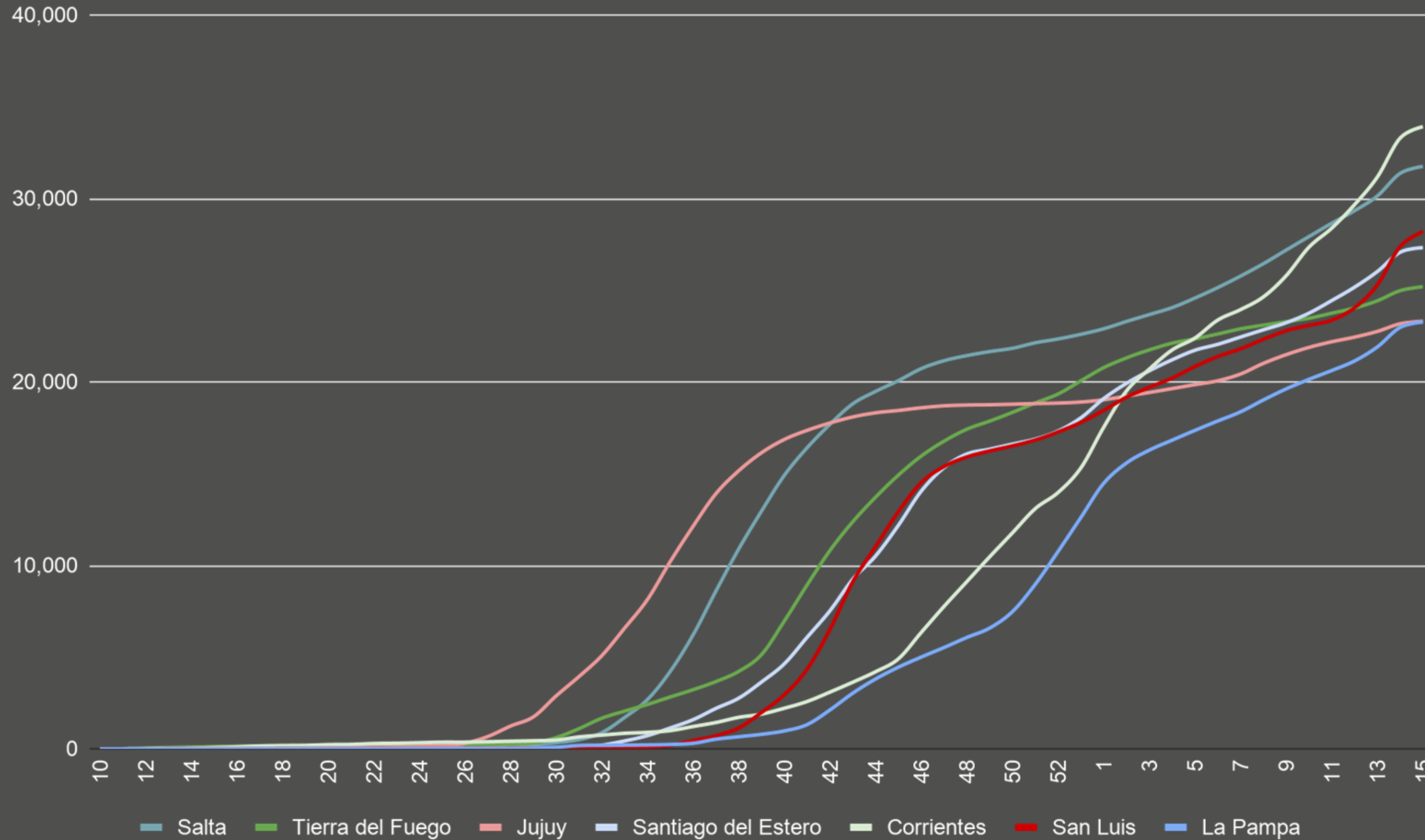


Casos confirmados acumulados según SE por FIS por jurisdicciones que presentan entre 40.000 y 100.000 casos confirmados. Argentina



Jurisdicción	Casos Acumulados
Tucumán	95777
Mendoza	83140
Neuquén	67125
Río Negro	57433
Entre Ríos	54725
Chubut	51982
Santa Cruz	41710
Chaco	41278

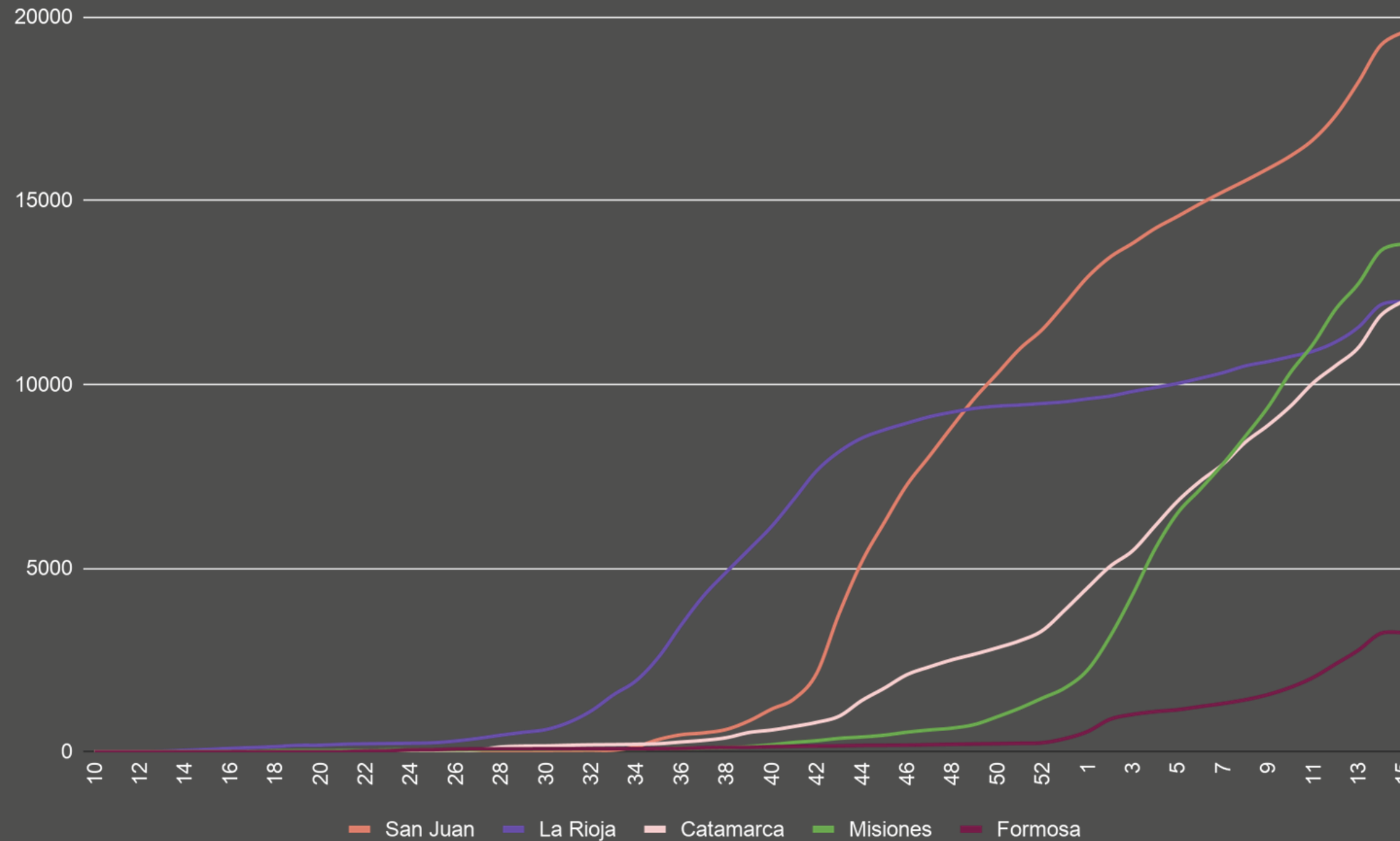
Casos confirmados acumulados según SE por FIS por jurisdicciones que presentan entre 21.000 y 32.000 casos confirmados. Argentina



Jurisdicción	Casos Acumulados
Corrientes	33912
Salta	31749
San Luis	28196
Santiago del Estero	27,323
Tierra del Fuego	25193
Jujuy	23311
La Pampa	23267



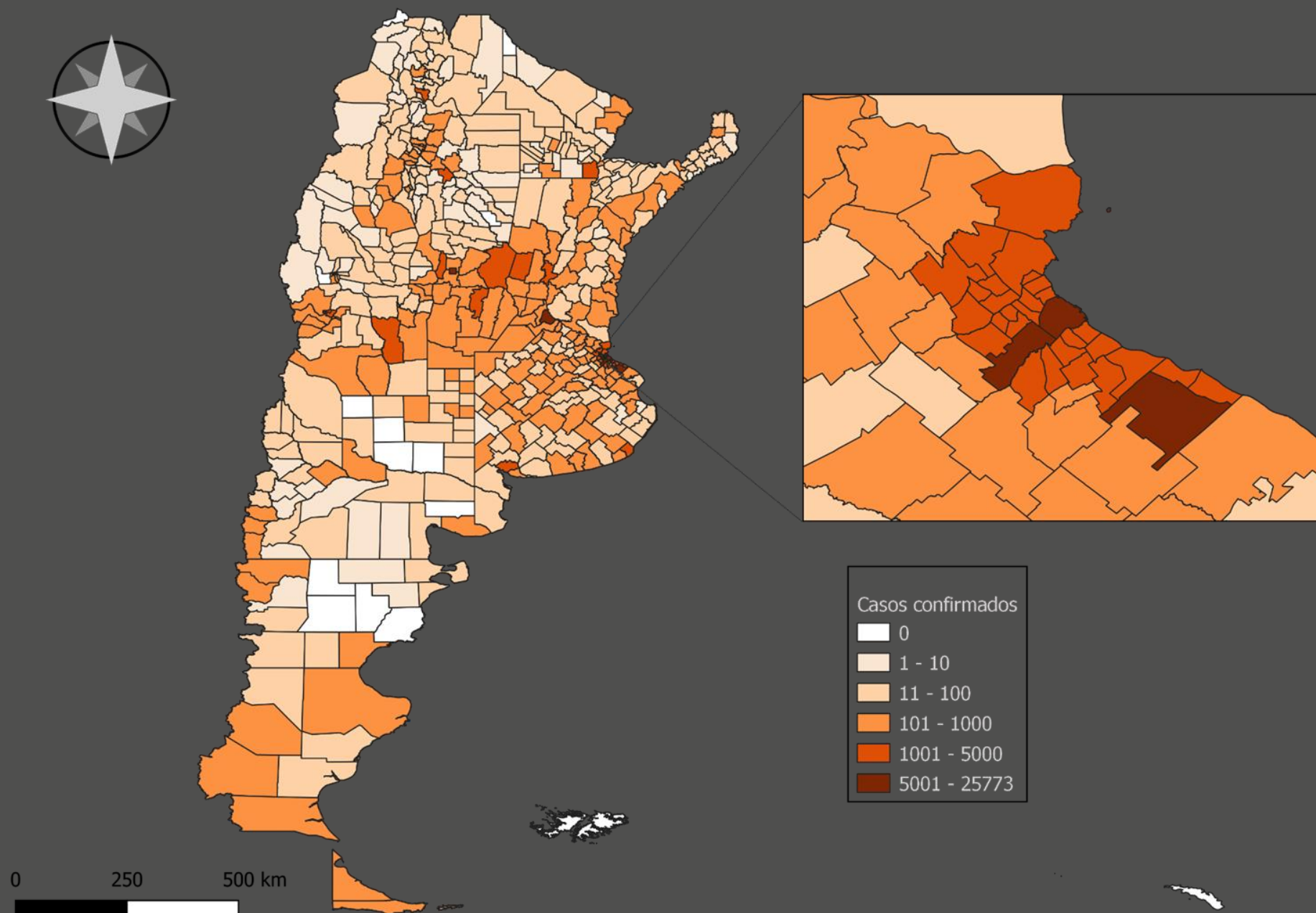
Casos confirmados acumulados según SE por FIS por jurisdicciones que presentan menos de 20.000 casos confirmados. Argentina



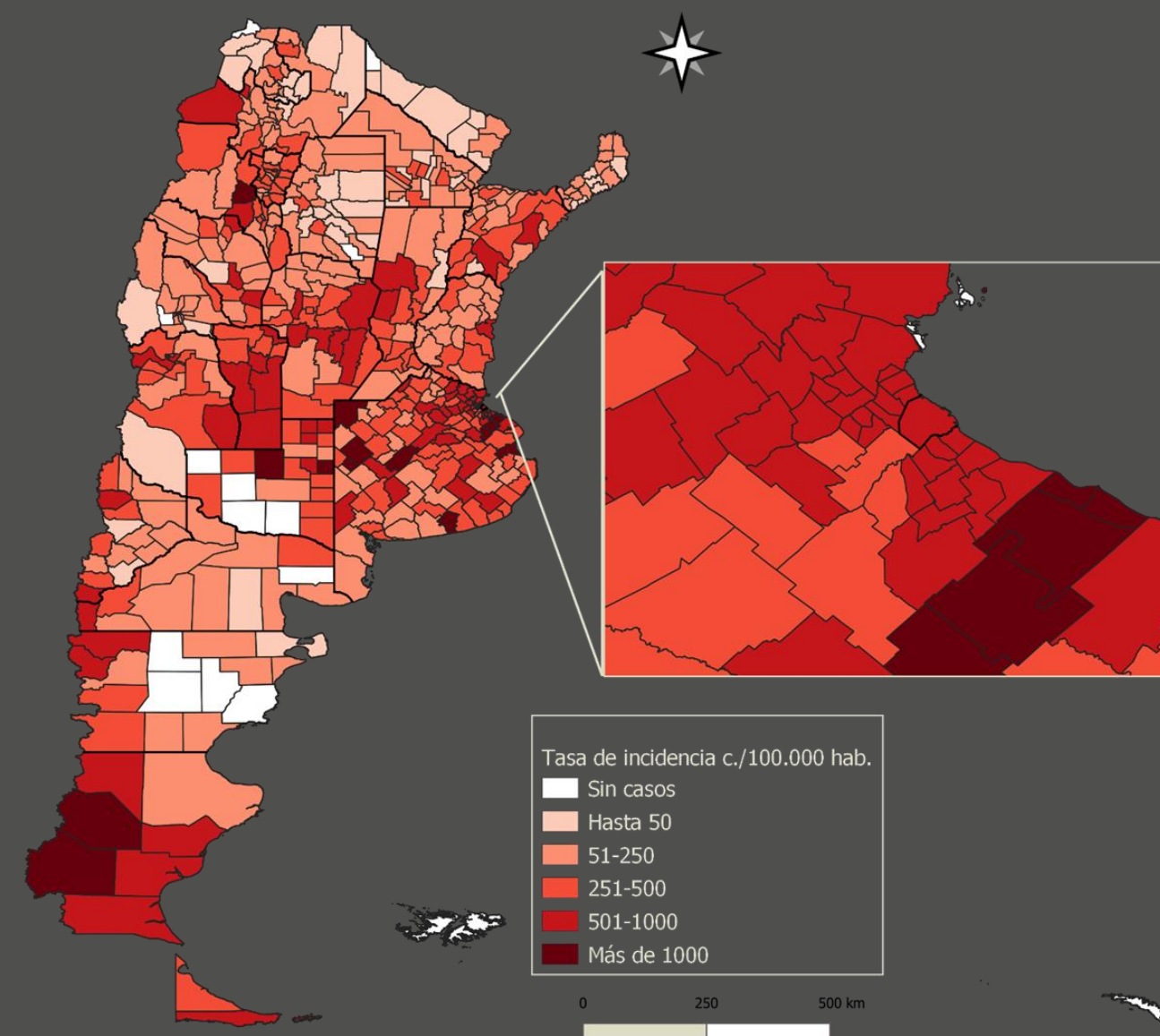
Jurisdicción	Casos Acumulados
San Juan	19569
Misiones	13807
Catamarca	12251
La Rioja	12239
Formosa	3231



Mapa : Casos confirmados de COVID-19 en los últimos 14 días (desde fecha de inicio de síntomas) por departamento de residencia. Argentina.



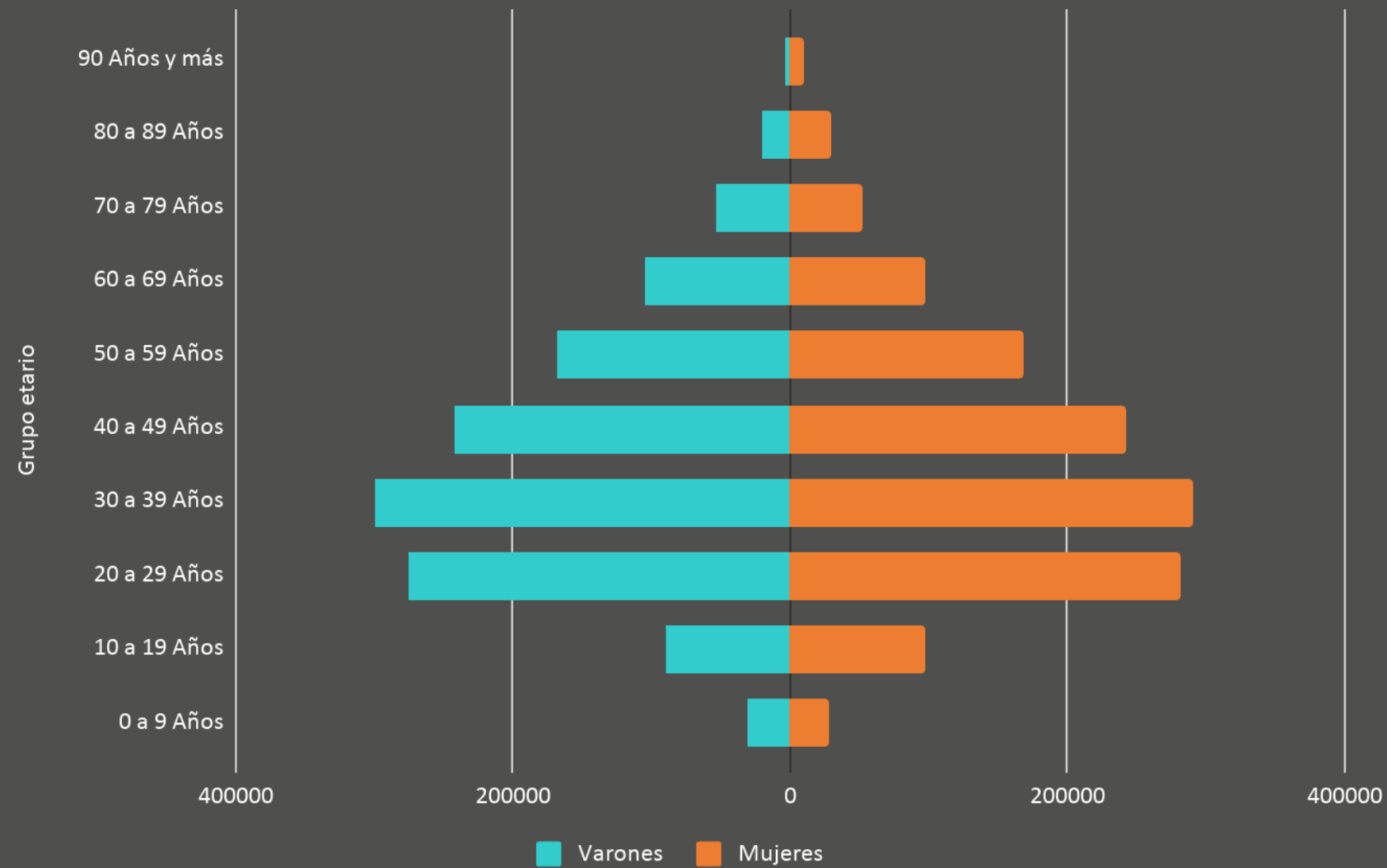
Mapa : Tasa de incidencia de COVID-19 en 14 días por departamento de residencia, según fecha de inicio de síntomas. Argentina.



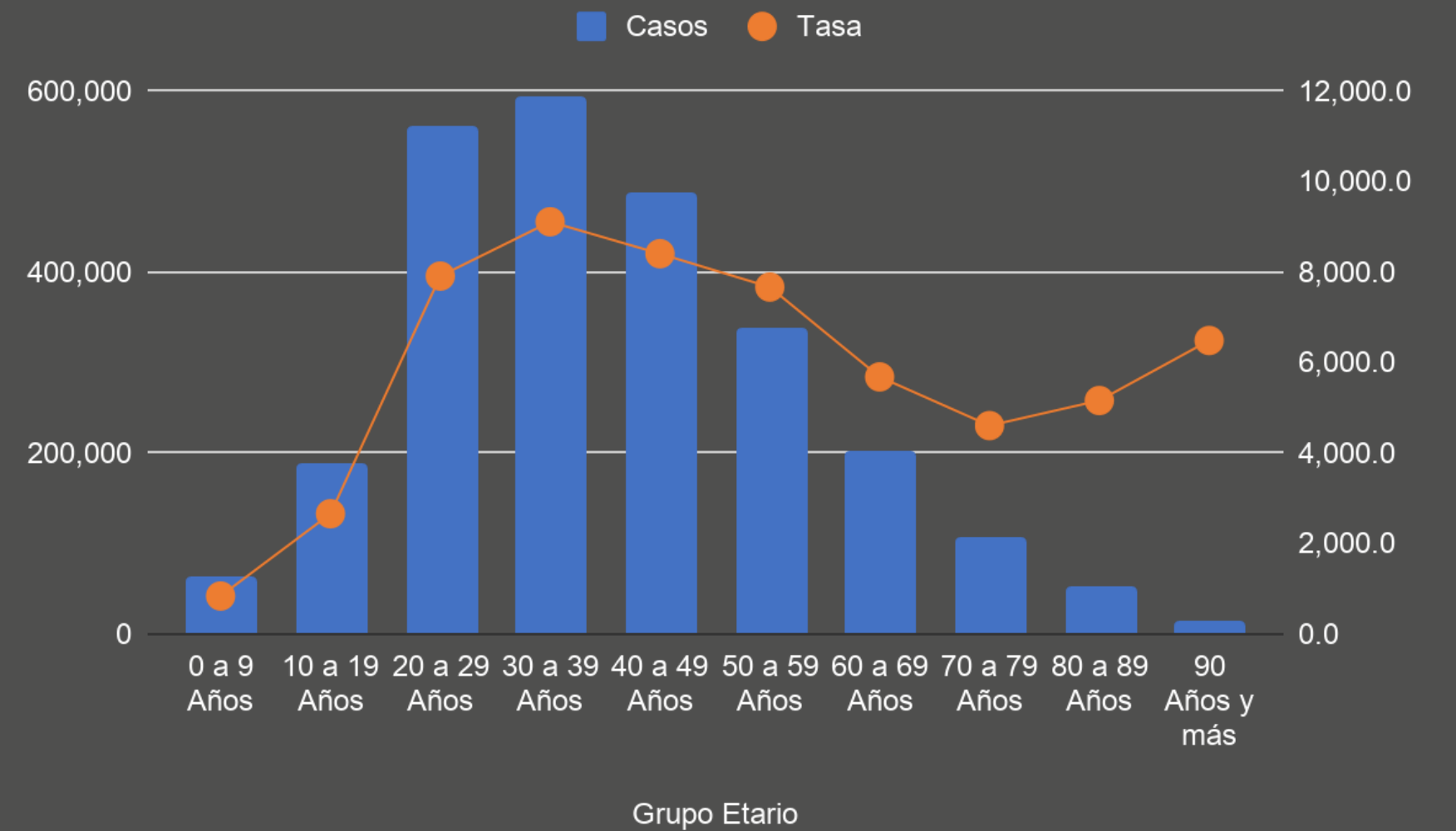
Actualización 15/04. N= 204.483

SITUACIÓN NACIONAL

Casos confirmados por sexo y grupo etario. SE 15/2021, Argentina.



Casos confirmados y tasas específicas c/ 100.000 hab. por grupo etario. SE 15/2021, Argentina.



La distribución de casos confirmados según sexo y edad se mantiene sostenida en el tiempo, el 49,7% es masculino y 50,3% femenino. Se observa una tasa mayor en las poblaciones adultas, siendo las más bajas las del grupo de de 0 a 19 años

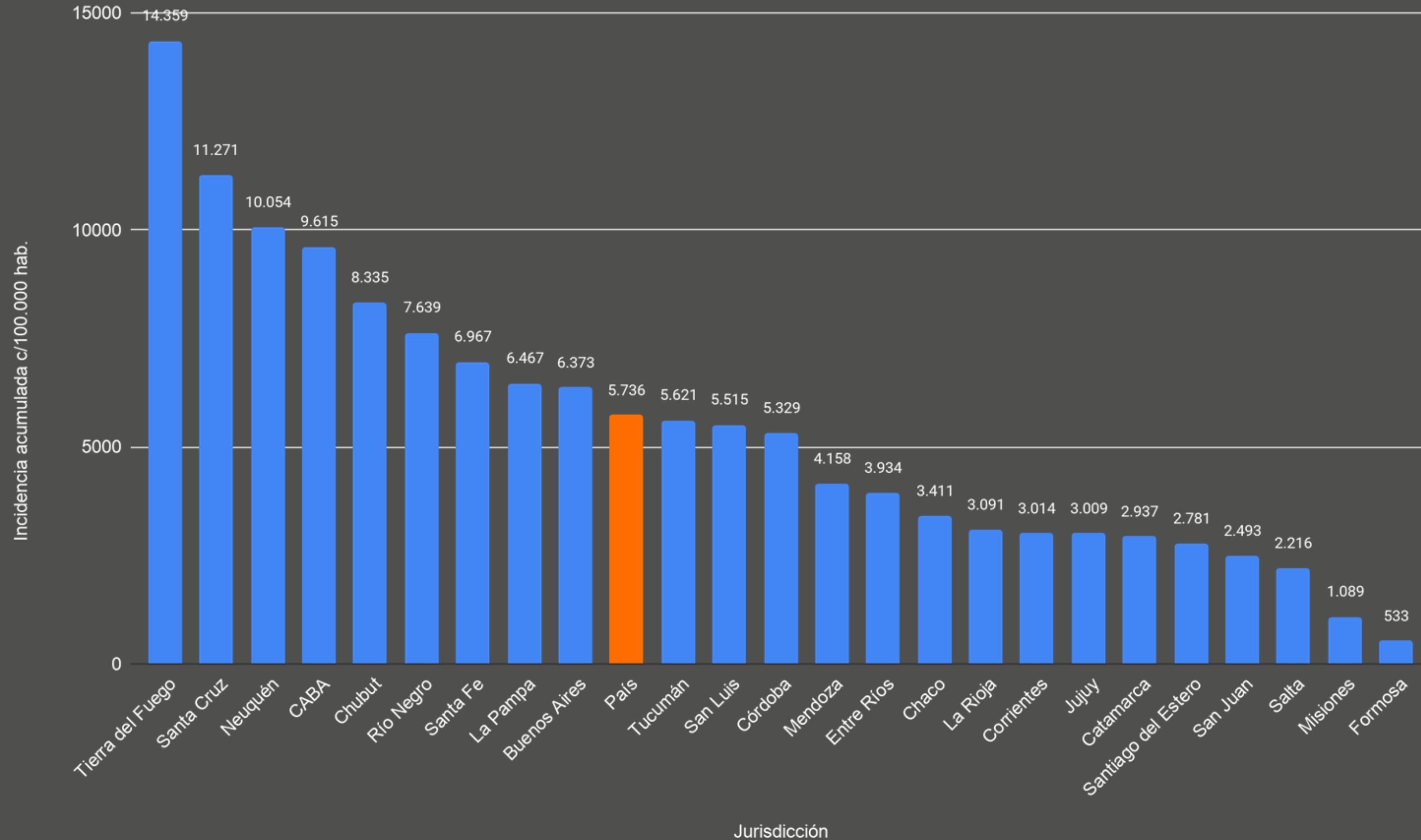
No incluyen los casos que no contaban con el dato de sexo y/o edad

Fuente: Dirección Nacional de Epidemiología e Información Estratégica con datos extraídos del SNVS 2.0

Incidencia acumulada cada 100.000 habitantes por jurisdicción de residencia. Argentina.

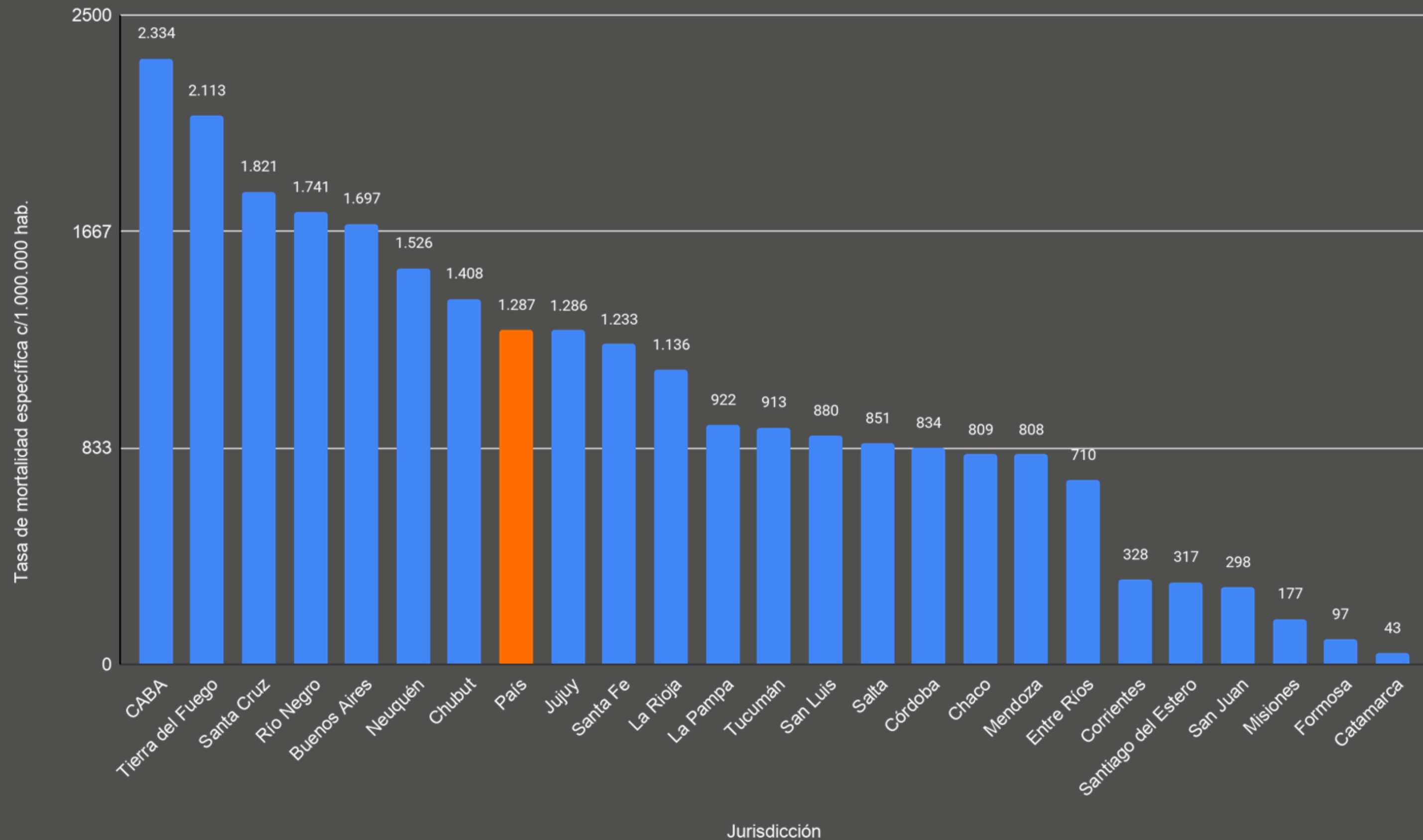
salud

Argentina unida



Fuente: Dirección Nacional de Epidemiología e Información Estratégica con datos extraídos del SNVS 2.0

Tasa de mortalidad por 1.000.000 de habitantes por jurisdicción de residencia. Argentina.



Severidad de la enfermedad

3.971

Casos confirmados COVID internados en UTI

64,3%

% ocupación gral. de camas UTI

2,2%

Letalidad

Pacientes recuperados

23.875

Nuevas altas

2.324.107

Altas totales

87,4%

Porcentaje de pacientes recuperados

Pacientes activos

275.437

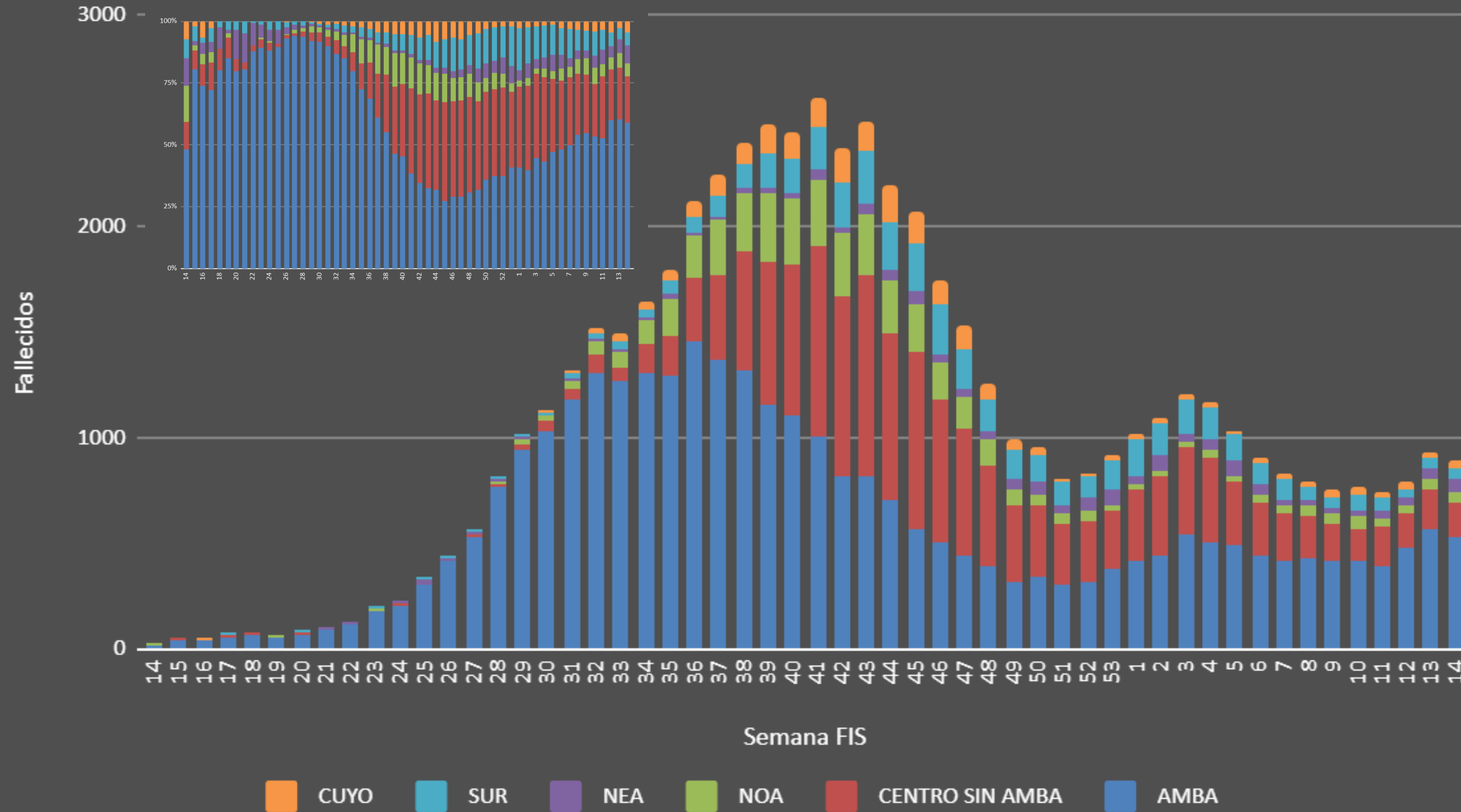
10,3%

Porcentaje de pacientes activos por COVID

Información al 16/04

MORTALIDAD

Fallecidos confirmados por semana de fallecimiento según región del país. SE 15/2021, Argentina.



A la SE 14 los casos siguen la siguiente distribución:

- AMBA 59%
- Centro sin AMBA 19%
- NEA 7%
- NOA 5%
- Sur 5%
- Cuyo 5%

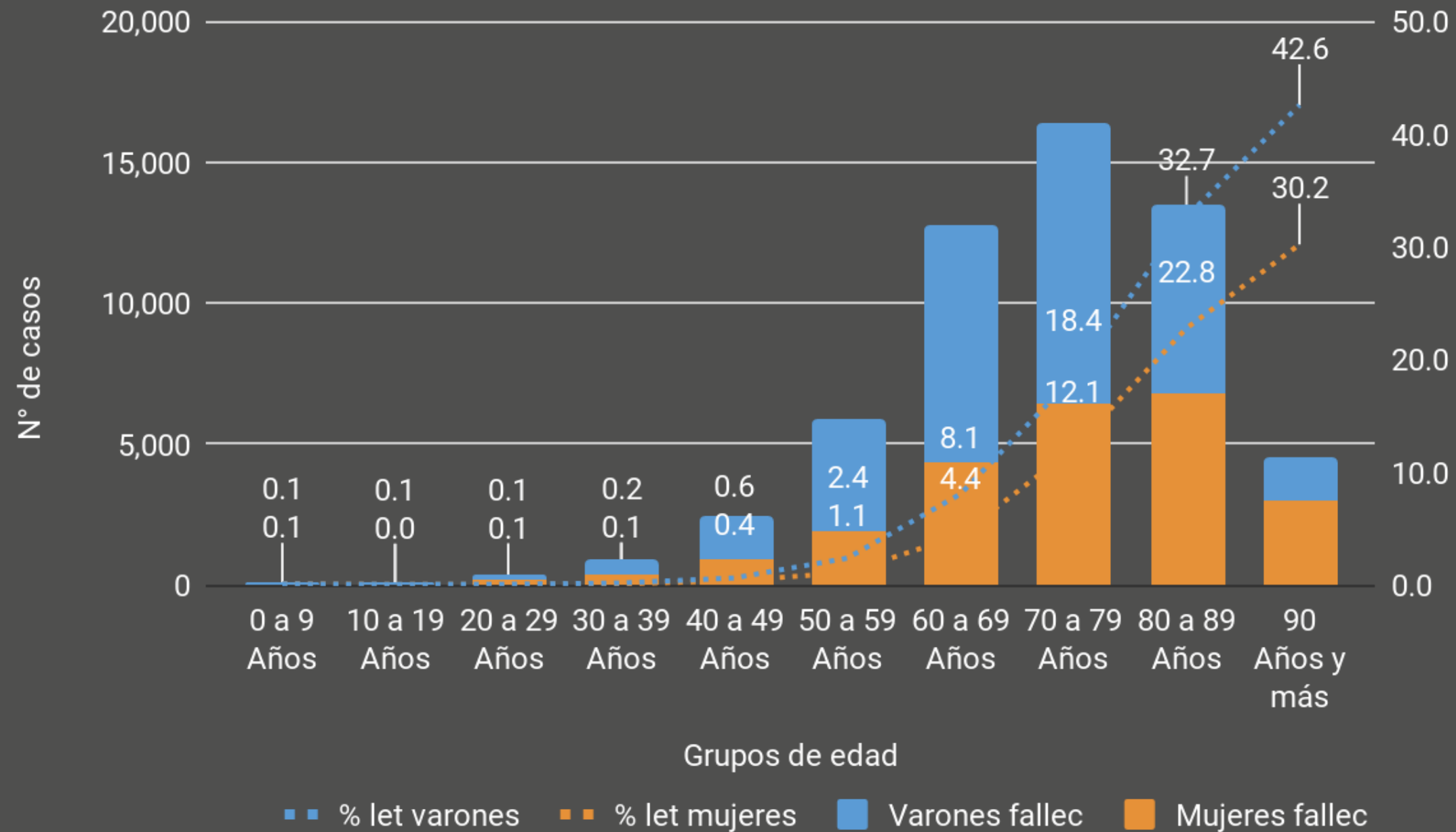
*Se muestran los datos a semana cerrada.

Fuente: Dirección Nacional de Epidemiología e Información Estratégica con datos extraídos del SNVS 2.0



MORTALIDAD

Distribución de fallecidos con diagnóstico confirmado de COVID-19 y letalidad por sexo y grupo de edad.
Total País, 15/04/2021.

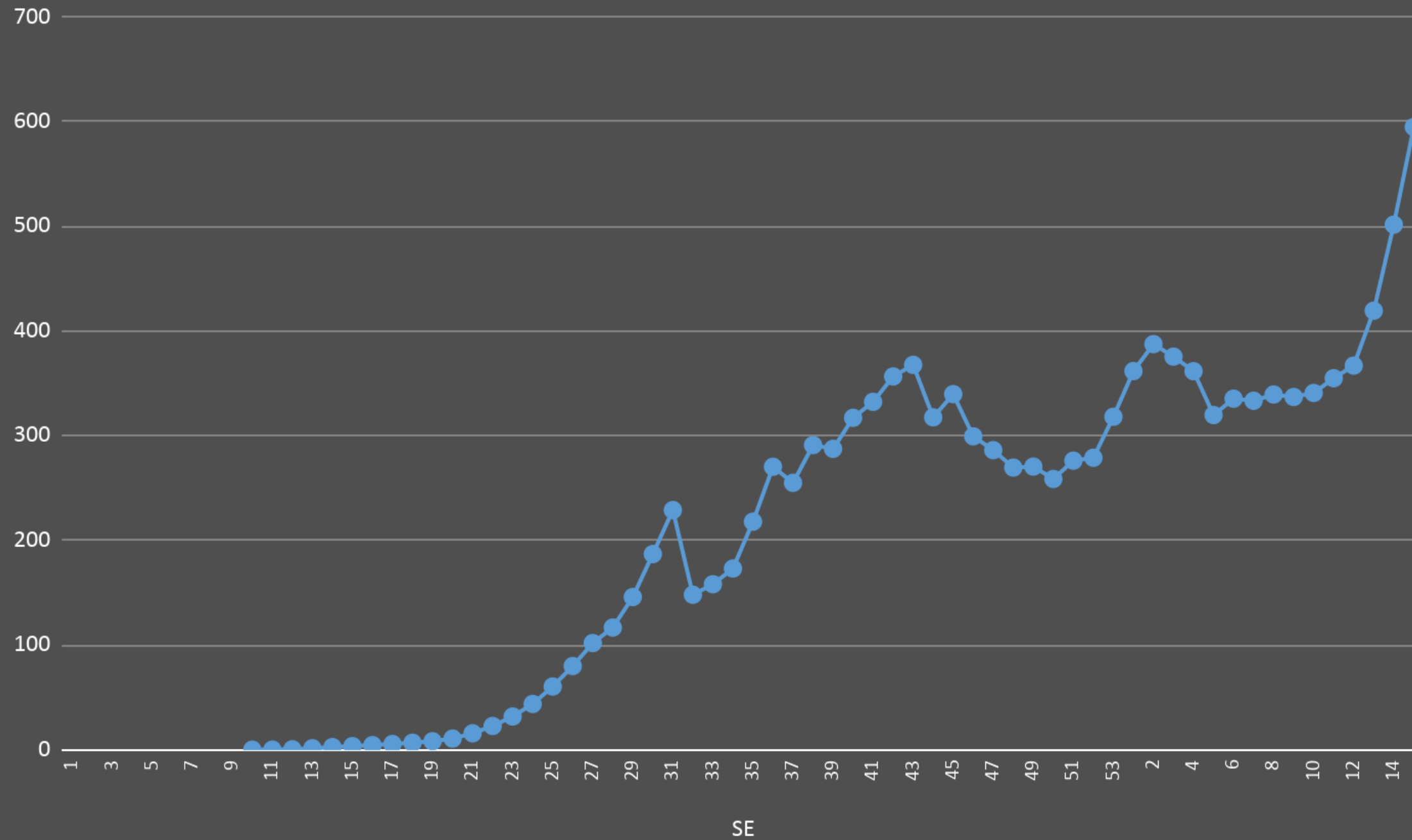


El grupo de edad más afectado, continúa siendo el de 60 años y más, aumentando las tasas de letalidad conforme aumenta la edad, y acentuándose la proporción de fallecidos en hombres más que en mujeres. El 83% de los fallecidos, correspondió a personas de 60 años y más, mientras que sólo el 14,4% de los casos confirmados, corresponde a este grupo de edad.



EVOLUCIÓN DE CASOS

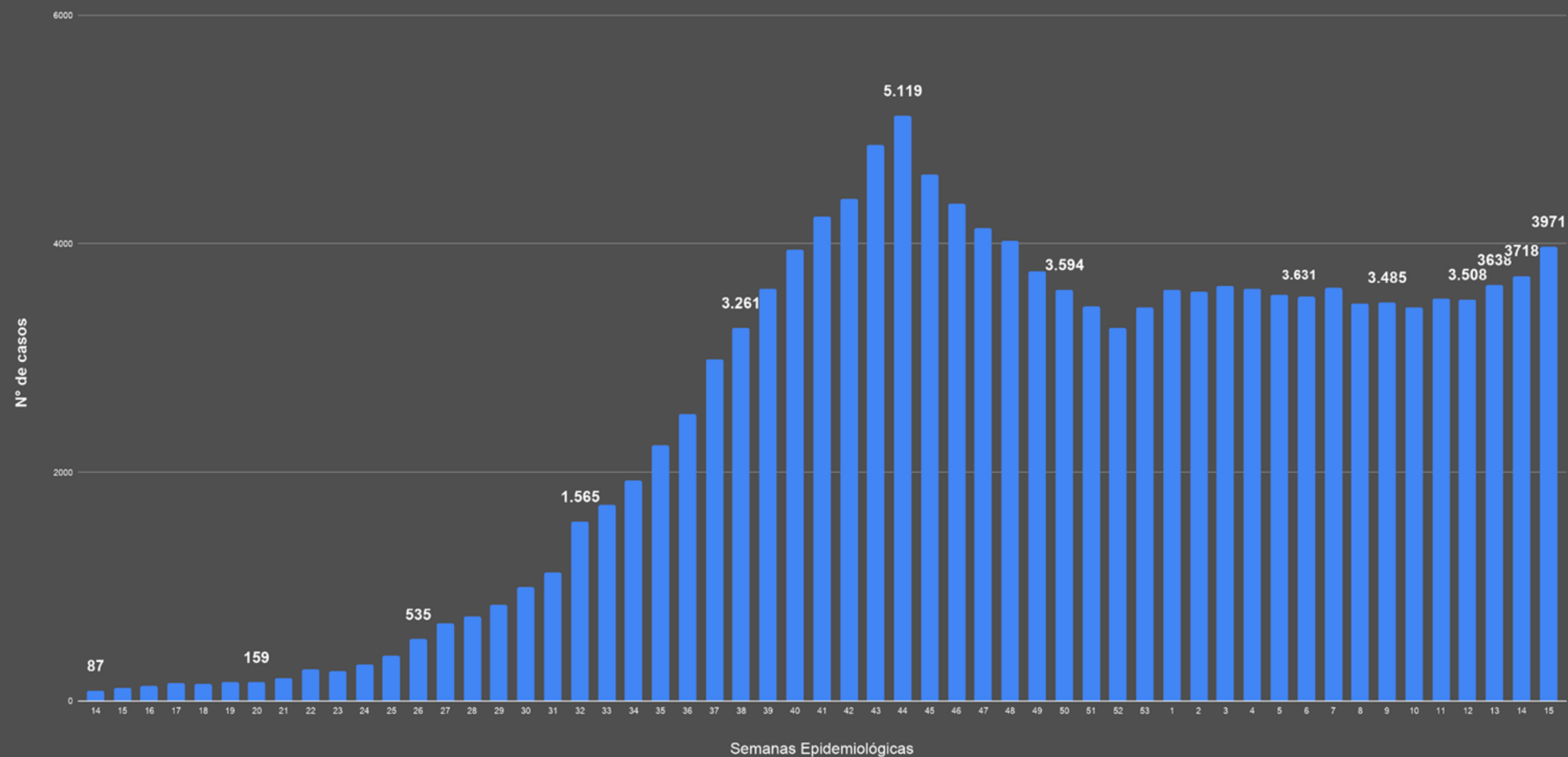
Tasa de casos activos c/100.000 habitantes, por semana epidemiológica.



La tasa de casos activos se mantuvo en ascenso hasta la hasta la SE 2 del 2021 donde fue de 387,5 cada 100 mil habitantes, superando el valor de la SE 43, 367,8 c/100.000 hab.

A partir de allí se observa un marcado descenso hasta la SE 5 donde comienza a ascender superando los dos picos previos, con 595 c/100.000 hab. en la SE actual en curso.

Pacientes en UTI reportados por las jurisdicciones, según semana epidemiológica. SE 15 (al 16/04) Argentina.

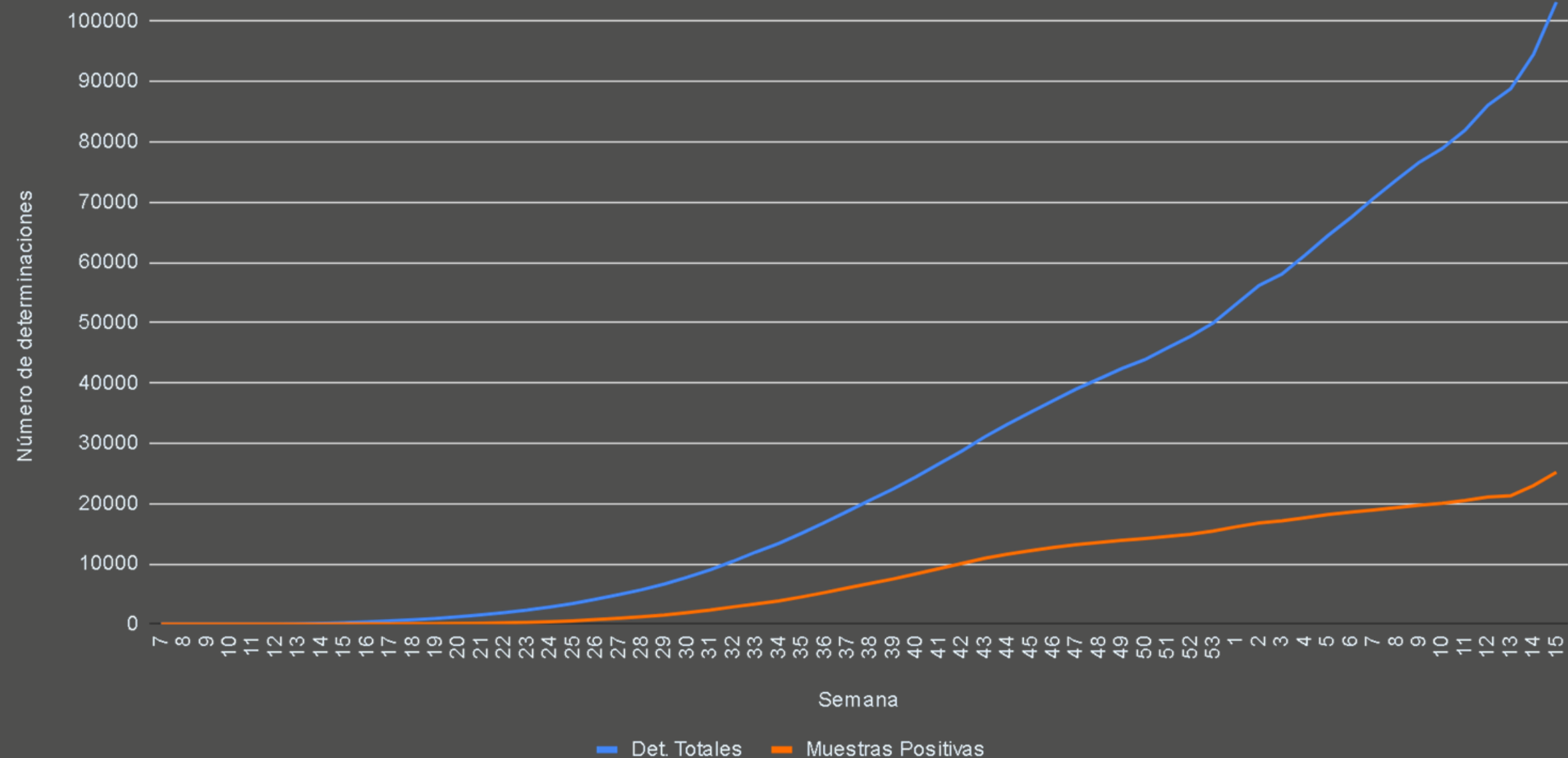


La SE 44 fue el pico de pacientes en UTI, a partir de allí se observa un descenso que llegó hasta la SE 52. A partir de allí, se observa cierta estabilidad hasta la actualidad.

A la SE 15 del 2021 se reportaron 3.971 personas en UTI.

Capacidad diagnóstica

Determinaciones totales y positivas por SE. Total país. SE 15



- Desde el inicio del brote se realizaron 10.320.622 estudios para esta enfermedad.
- Equivale a 226.365 muestras por millón de habitantes.

*Incluye a todos los estudios realizados ante la sospecha de casos. También los registros realizados (de notificación no obligatoria) en situaciones especiales en personas asintomáticas que se han notificado al sistema de vigilancia de la salud. No se incluyen test serológicos en estudios poblacionales.

**Se excluyen los casos confirmados por criterio clínico-epidemiológico.

A partir del día 17/3/20 empezaron a notificar laboratorios fuera del INEI ANLIS Malbrán. Las determinaciones positivas corresponden a muestras de diagnóstico y de seguimiento.

Fuente: Dirección Nacional de Epidemiología e Información Estratégica con datos extraídos del SNVS 2.0

Argentina unida



Ministerio de Salud
Argentina