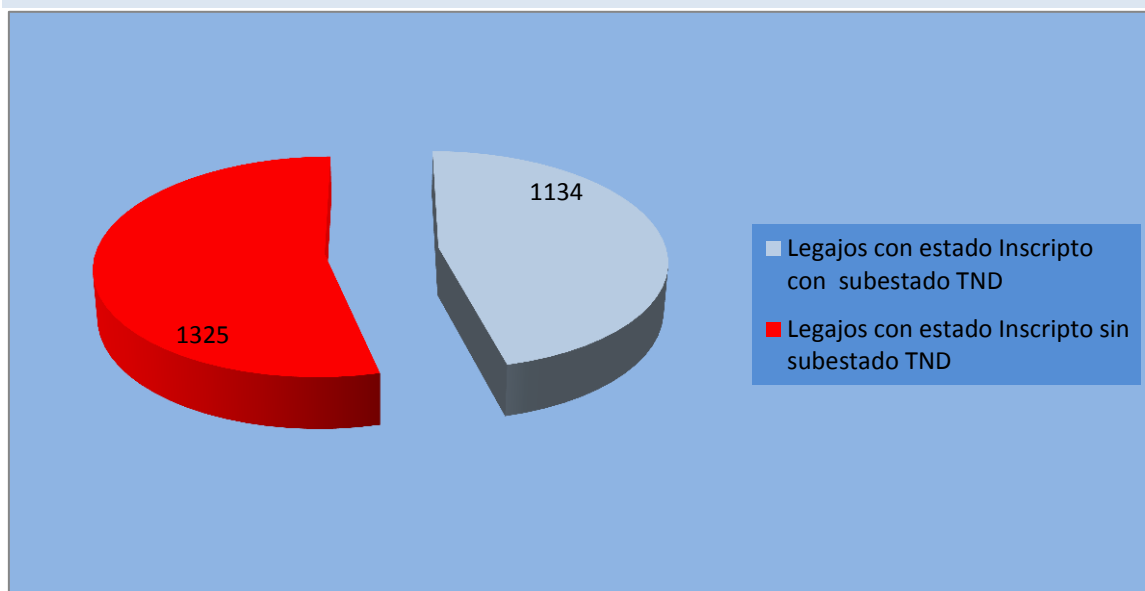


## Total de legajos Inscriptos en la *Base de Datos de DNRUA* 2459

Distribución de los legajos según su estado y subestado	Casos	%
Legajos con estado <b>Inscripto</b> con subestado <b>TND</b>	1134	46,12
Legajos con estado <b>Inscripto</b> sin subestado <b>TND</b>	1325	53,88
<b>Total de legajos</b>	<b>2459</b>	<b>100,00</b>



**Estado Inscripto:**

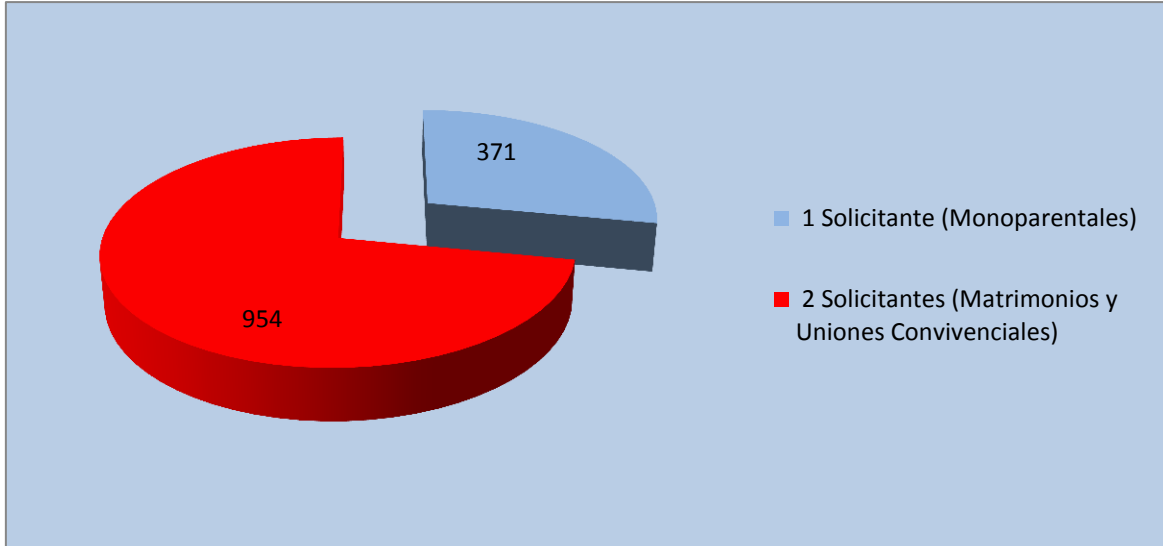
Es el estado que se le asigna a los legajos cuyos titulares finalizaron exitosamente el proceso de Evaluación.

**Subestado TND - Temporalmente No Disponible:**

Es una marca transitoria cuya función es identificar legajos con Estado Inscripto, que , debido a alguna situación particular, no deben ser incluidos en los procesos de búsqueda de postulantes. P. E: Aquellos en que los postulantes están en un proceso de vinculación, necesidad de una reevaluación, embarazo, cambio de domicilio de los postulantes, etc.

Estadísticas al 5/03/2025 - Fuente Base de datos DNRUA –

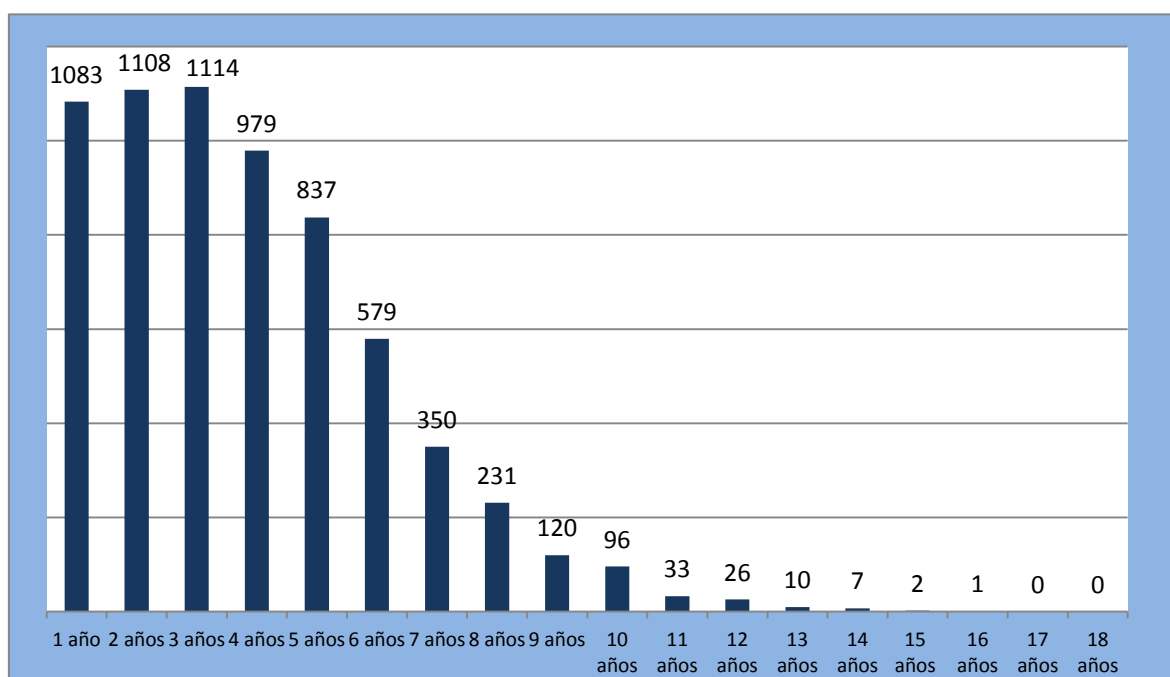
Solicitantes por Legajo	Legajos	%
1 Solicitante (Monoparentales)	371	28,00
2 Solicitantes (Matrimonios y Uniones Convivenciales)	954	72,00
<b>Total de legajos</b>	<b>1325</b>	<b>100,00</b>



Estadísticas al 5/03/2025 - Fuente Base de datos DNRUA –

Disponibilidad adoptiva según la edad del Niño	Legajos	%
1 año	1083	81,74
2 años	1108	83,62
3 años	1114	84,08
4 años	979	73,89
5 años	837	63,17
6 años	579	43,7
7 años	350	26,42
8 años	231	17,43
9 años	120	9,06
10 años	96	7,25
11 años	33	2,49
12 años	26	1,96
13 años	10	0,75
14 años	7	0,53
15 años	2	0,15
16 años	1	0,08
17 años	0	0
18 años	0	0

**Nota: Los cortes de edad no son excluyentes, Ejemplo: una Disponibilidad Adoptiva de 8 años, también puede incluir 4 y 1**

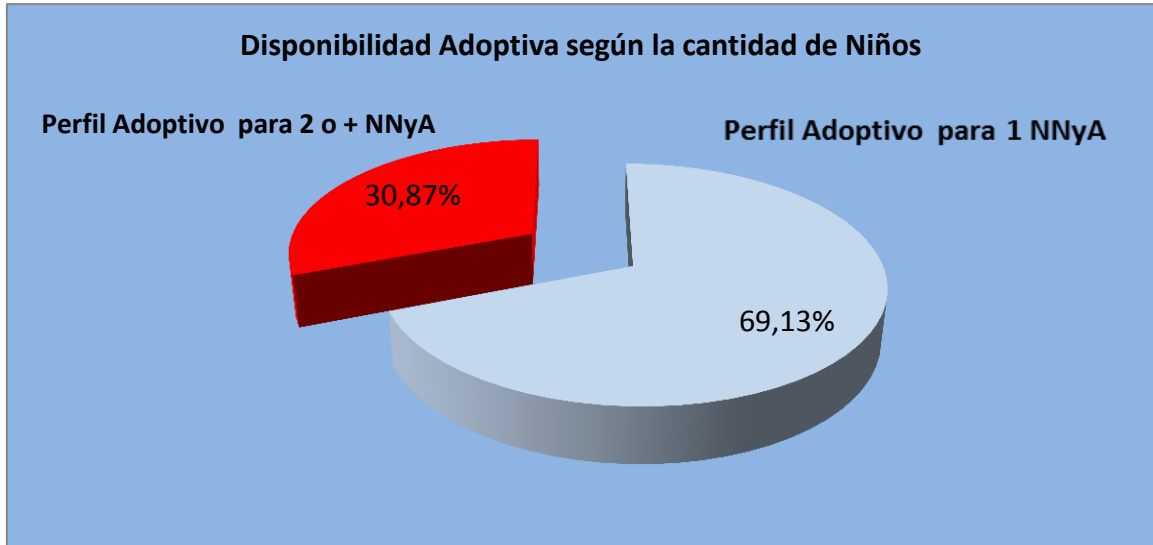


**Edades de los Niños (expresada en años)**



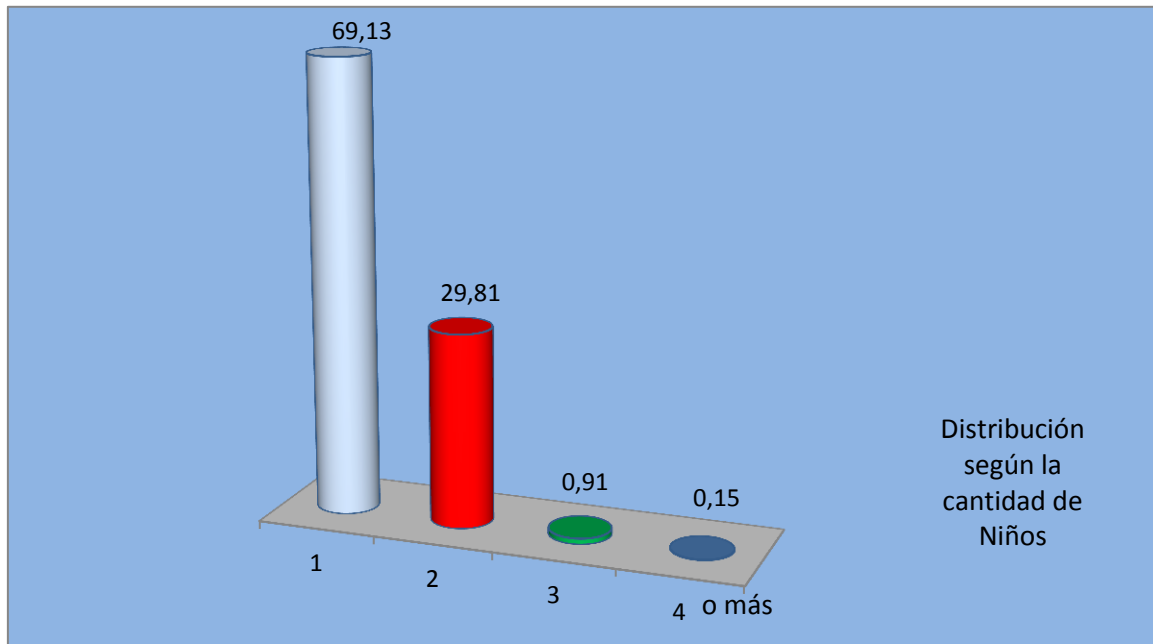
Estadísticas al 5/03/2025 - Fuente Base de datos DNRUA –

Disponibilidad Adoptiva según la cantidad de Niños	Legajos	%
Perfil Adoptivo para 1 Niño	916	69,13
Perfil Adoptivo para 2 o más Niños	409	30,87
<b>Total de legajos</b>	<b>1325</b>	<b>100,00</b>



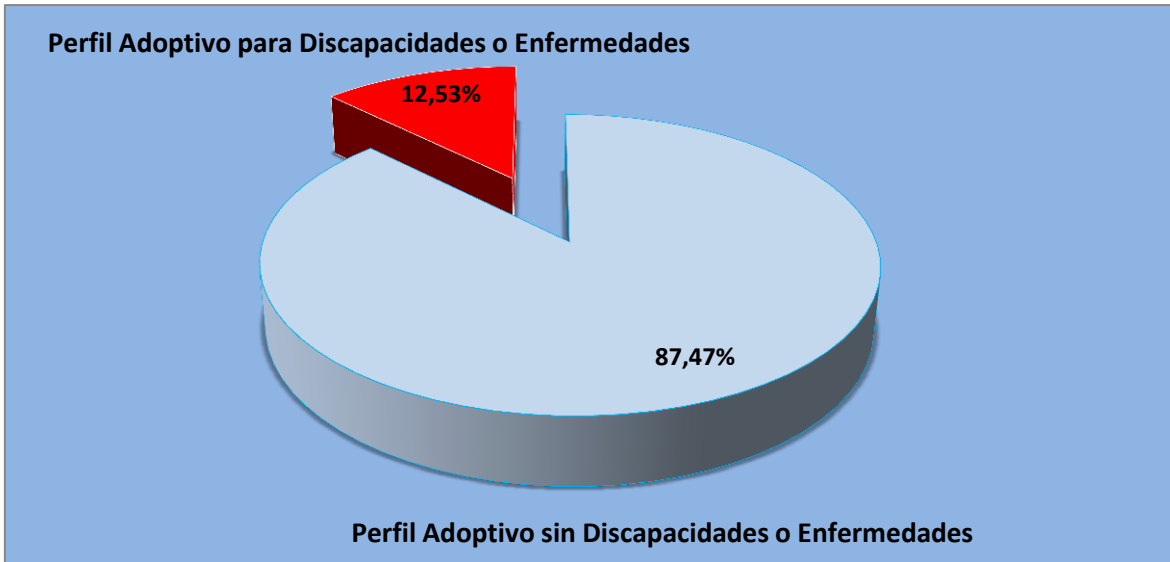
Estadísticas al 5/03/2025 - Fuente Base de datos DNRUA –

Distribución según la cantidad de Niños	Legajos	%
Perfil Adoptivo para 1 Niño	916	69,13
Perfil Adoptivo para 2 Niños	395	29,81
Perfil Adoptivo para 3 Niños	12	0,91
Perfil Adoptivo para 4 o + Niños	2	0,15
<b>Total de legajos</b>	<b>1325</b>	<b>100,00</b>



Estadísticas al 5/03/2025 - Fuente Base de datos DNRUA –

Disponibilidad Adoptiva - Discapacidades o Enfermedades	Legajos	%
Perfil Adoptivo sin Discapacidades o Enfermedades	1159	87,47
Perfil Adoptivo para Discapacidades o Enfermedades	166	12,53
<b>Total de legajos</b>	<b>1325</b>	<b>100,00</b>



## Estadísticas al 5/03/2025 - Fuente Base de datos DNRUA –

Guardas y Adopciones anuales informadas por los Registros  
Corresponden a legajos registrados en la DNRUA  
- Totales Nacionales -

Año	Adopciones	Guardas Preadoptivas	Total
2005	14	18	32
2006	25	46	71
2007	17	36	53
2008	120	132	252
2009	93	135	228
2010	75	195	270
2011	83	176	259
2012	86	231	317
2013	111	239	350
2014	180	281	461
2015	162	281	443
2016	145	238	383
2017	273	234	507
2018	285	232	517
2019	232	258	490
2020	234	169	403
2021	510	151	661
2022	513	198	711
2023	469	276	745
2024	503	628	1131
2025	30	64	94
<b>Total</b>	<b>4160</b>	<b>4218</b>	<b>8378</b>

