

Total de legajos Inscriptos en la Base de Datos de DNRUA 2572

Distribución de los legajos según su estado y subestado	Casos	%
Legajos con estado Inscripto con subestado TND	1210	47,05
Legajos con estado Inscripto sin subestado TND	1362	52,95
Total de legajos	2572	100,00



Estado Inscripto:

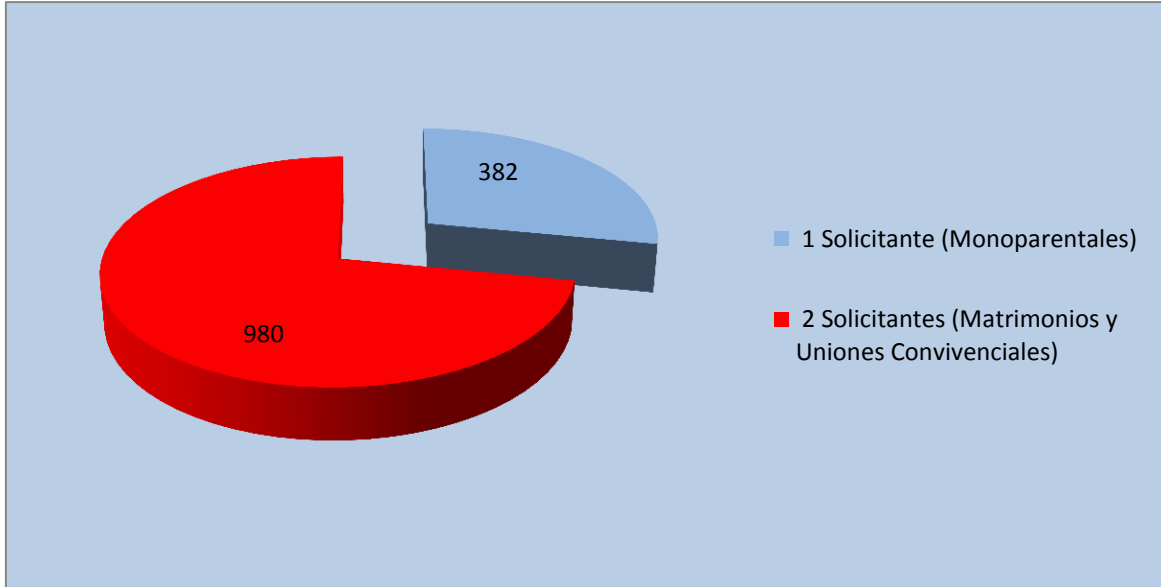
Es el estado que se le asigna a los legajos cuyos titulares finalizaron exitosamente el proceso de Evaluación.

Subestado TND - Temporalmente No Disponible:

Es una marca transitoria cuya función es identificar legajos con Estado Inscripto, que , debido a alguna situación particular, no deben ser incluidos en los procesos de búsqueda de postulantes. P. E: Aquellos en que los postulantes están en un proceso de vinculación, necesidad de una reevaluación, embarazo, cambio de domicilio de los postulantes, etc.

Estadísticas al 2/12/2024 - Fuente Base de datos DNRUA –

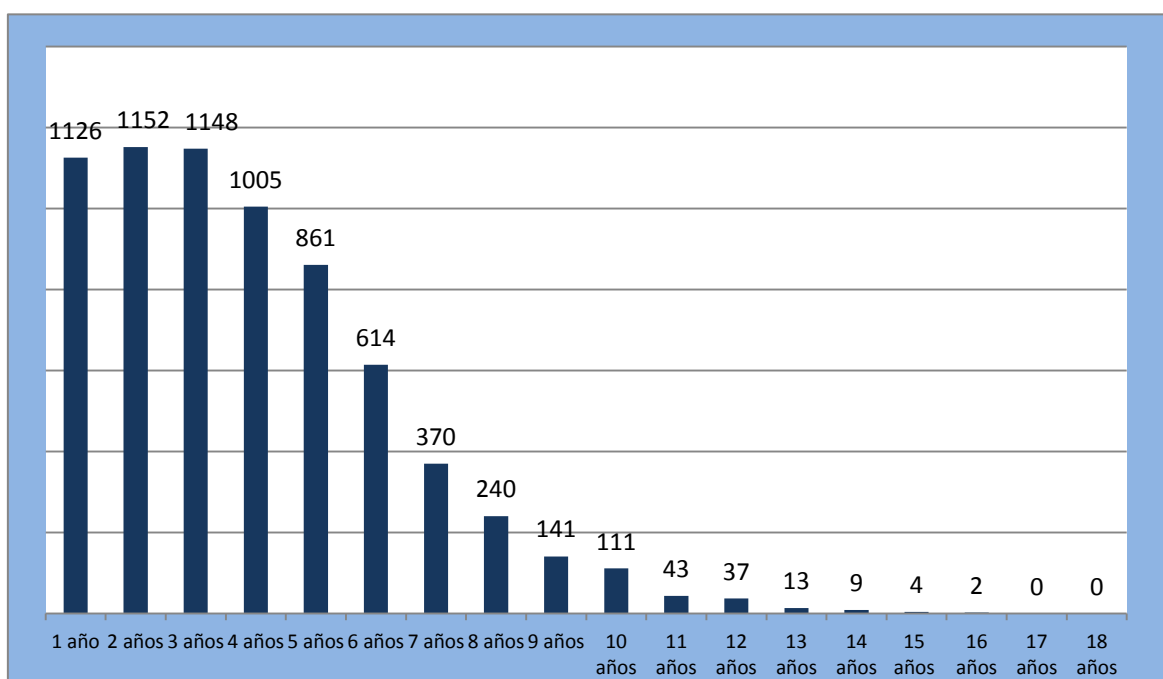
Solicitantes por Legajo	Legajos	%
1 Solicitante (Monoparentales)	382	28,05
2 Solicitantes (Matrimonios y Uniones Convivenciales)	980	71,95
Total de legajos	1362	100,00



Estadísticas al 2/12/2024 - Fuente Base de datos DNRUA –

Disponibilidad adoptiva según la edad del Niño	Legajos	%
1 año	1126	82,67
2 años	1152	84,58
3 años	1148	84,29
4 años	1005	73,79
5 años	861	63,22
6 años	614	45,08
7 años	370	27,17
8 años	240	17,62
9 años	141	10,35
10 años	111	8,15
11 años	43	3,16
12 años	37	2,72
13 años	13	0,95
14 años	9	0,66
15 años	4	0,29
16 años	2	0,15
17 años	0	0
18 años	0	0

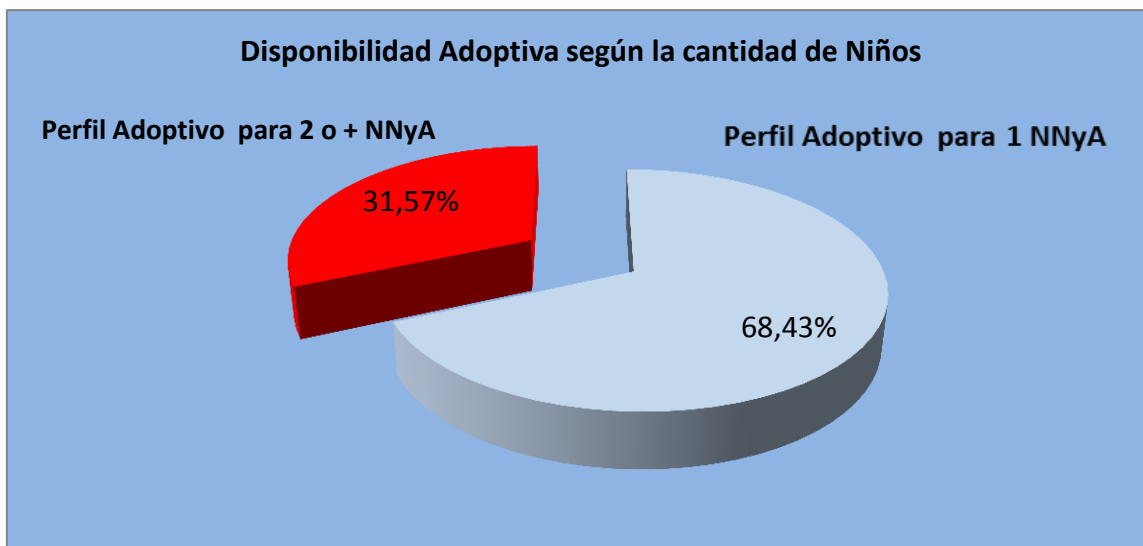
Nota: Los cortes de edad no son excluyentes, Ejemplo: una Disponibilidad Adoptiva de 8 años, también puede incluir 4 y 1



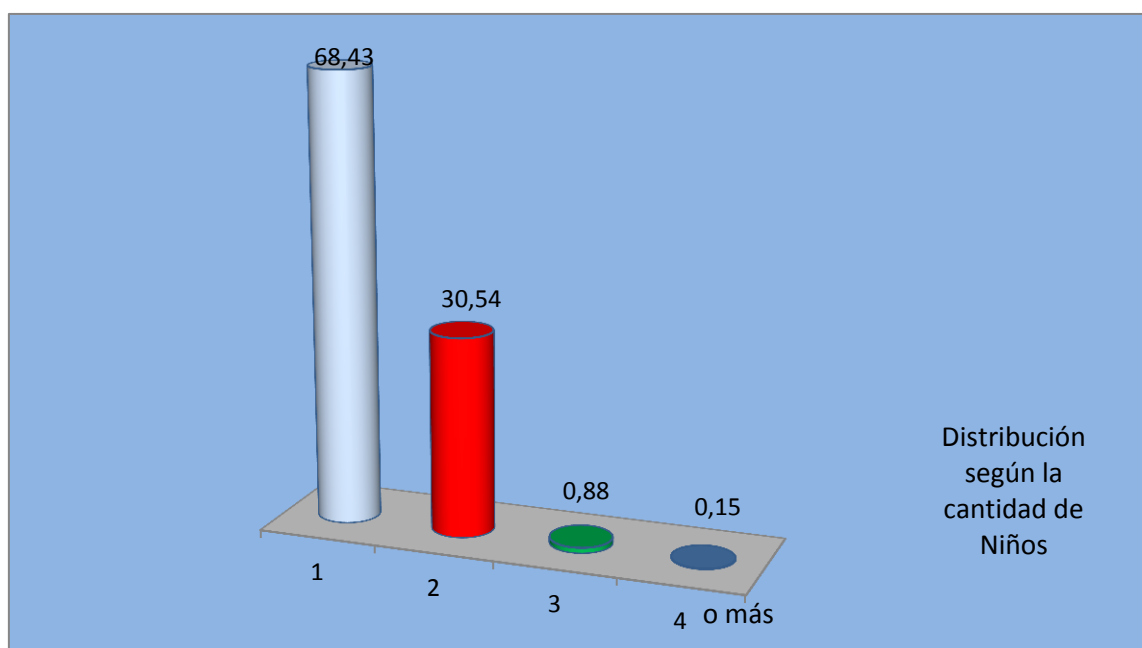
Edades de los Niños (expresada en años)



Disponibilidad Adoptiva según la cantidad de Niños	Legajos	%
Perfil Adoptivo para 1 Niño	932	68,43
Perfil Adoptivo para 2 o más Niños	430	31,57
Total de legajos	1362	100,00

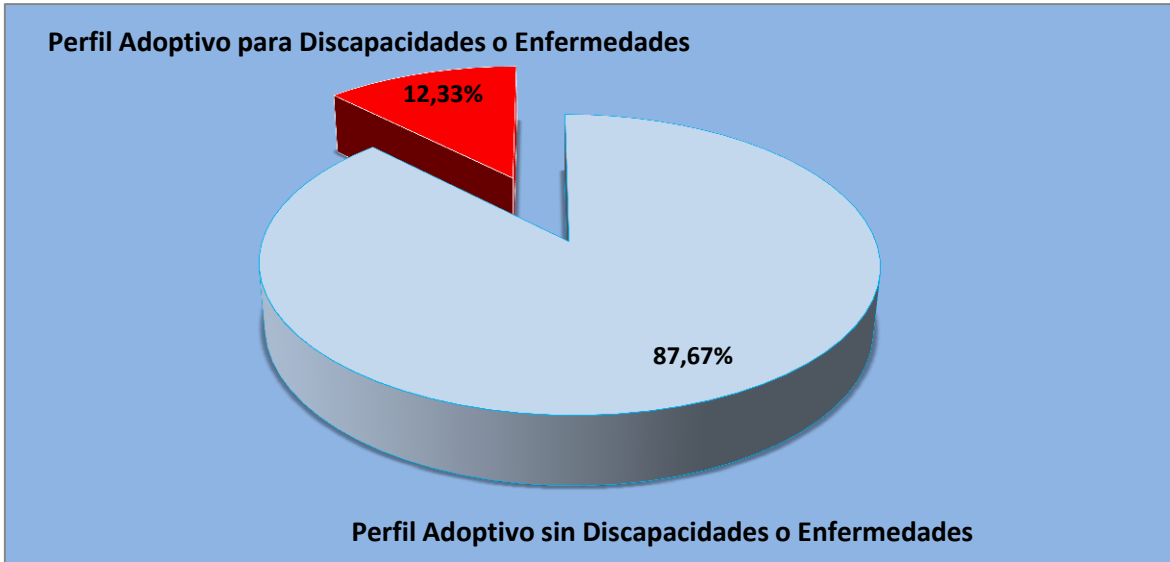


Distribución según la cantidad de Niños	Legajos	%
Perfil Adoptivo para 1 Niño	932	68,43
Perfil Adoptivo para 2 Niños	416	30,54
Perfil Adoptivo para 3 Niños	12	0,88
Perfil Adoptivo para 4 o + Niños	2	0,15
Total de legajos	1362	100,00



Estadísticas al 2/12/2024 - Fuente Base de datos DNRUA –

Disponibilidad Adoptiva - Discapacidades o Enfermedades	Legajos	%
Perfil Adoptivo sin Discapacidades o Enfermedades	1194	87,67
Perfil Adoptivo para Discapacidades o Enfermedades	168	12,33
Total de legajos	1362	100,00



Estadísticas al 2/12/2024 - Fuente Base de datos DNRUA –

Guardas y Adopciones Anuales informadas por los Registros Corresponden a legajos registrados en la DNRUA - Totales Nacionales -			
2005	14	18	32
2006	25	46	71
2007	17	36	53
2008	120	132	252
2009	93	135	228
2010	75	195	270
2011	83	176	259
2012	86	231	317
2013	111	241	352
2014	179	282	461
2015	161	281	442
2016	145	239	384
2017	273	234	507
2018	285	233	518
2019	229	262	491
2020	234	207	441
2021	496	159	655
2022	499	228	727
2023	451	334	785
2024	379	544	923
Total	3955	4213	8168

