

Sala de Situación COVID-2019

Nuevo Coronavirus 2019

Personas en edad escolar
Niñez/Adolescencia y COVID-19

Información disponible al 08/11/2021 , SE 44 completa.

Argentina unida



Ministerio de Salud
Argentina

Metodología Sala de Situación Niñez/Adolescencia.

Se utilizaron los casos de COVID-19 en **menores de 18 años** al momento de la notificación al SNVS 2.0.

Principales indicadores a SE 44/2021*.

Casos confirmados en población general

5.295.741

Casos confirmados en población en edad escolar (0 a 17 años)

447.904

8,5% De los casos confirmados en el país corresponden a menores de 18 años

Fallecidos en población general

116.057

Porcentaje de letalidad en población general

2,2%

Fallecidos de 0 a 17 años

256

Porcentaje de letalidad específica

0,06%

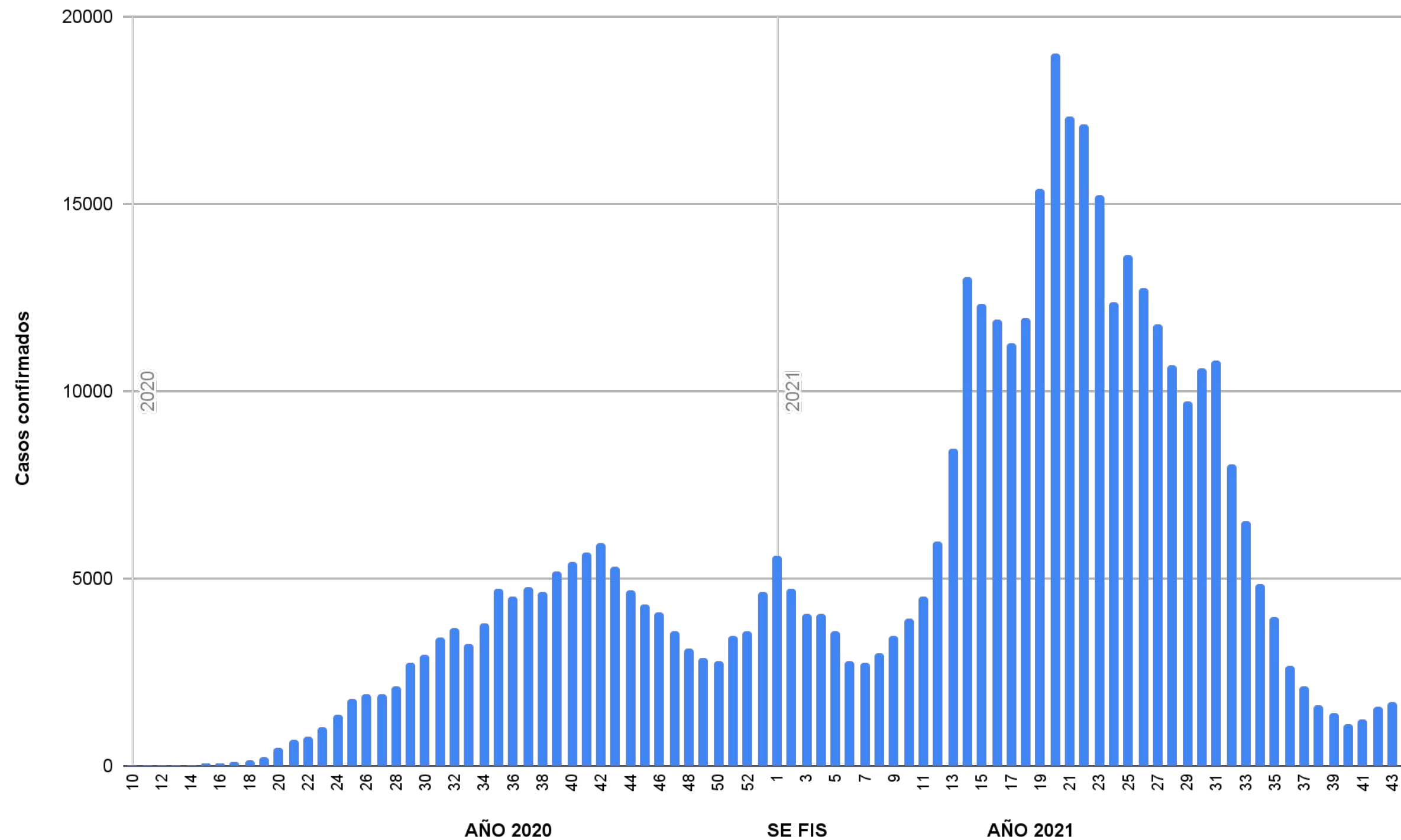
salud

Argentina unida



*Los datos de la última SE pueden seguir actualizándose en los próximos días.
Elaborado por Dirección de Epidemiología e Información Estratégica, Ministerio de Salud de La Nación. Datos extraídos del SNVS 2.0.

Curva epidemiológica de casos confirmados* de COVID 19 (0 a 17 años). Argentina. SE 10/2020 a SE 44/2021. N=447.904.

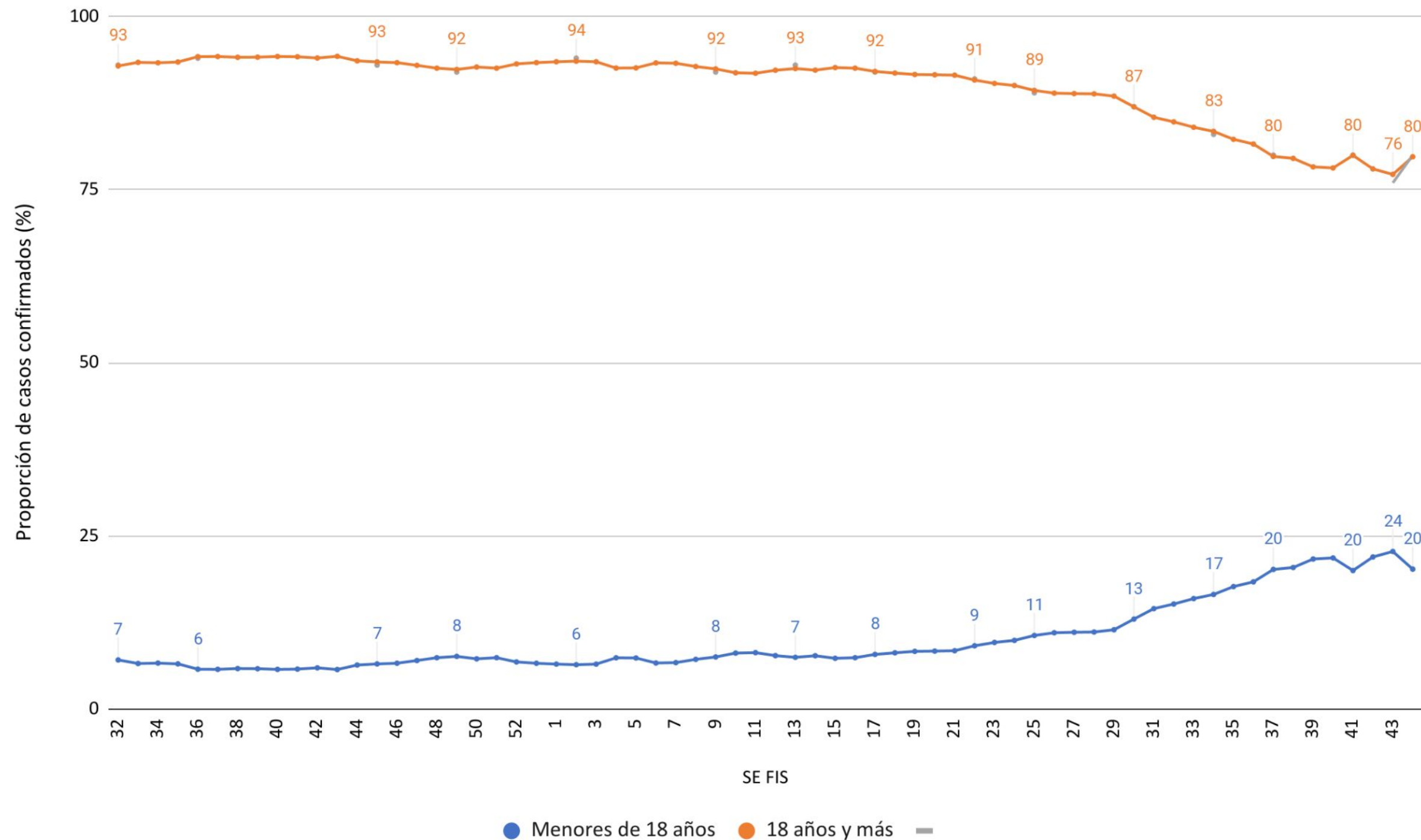


Elaborado por Dirección de Epidemiología e Información Estratégica, Ministerio de Salud de La Nación.

*Para los casos sin dato de fecha de inicio de síntomas se utiliza la fecha de consulta, la fecha de toma de muestra o la fecha de notificación del caso.

Los casos de las últimas semanas epidemiológicas podrían aumentar a medida que se cargan registros en el SNVS2.0.

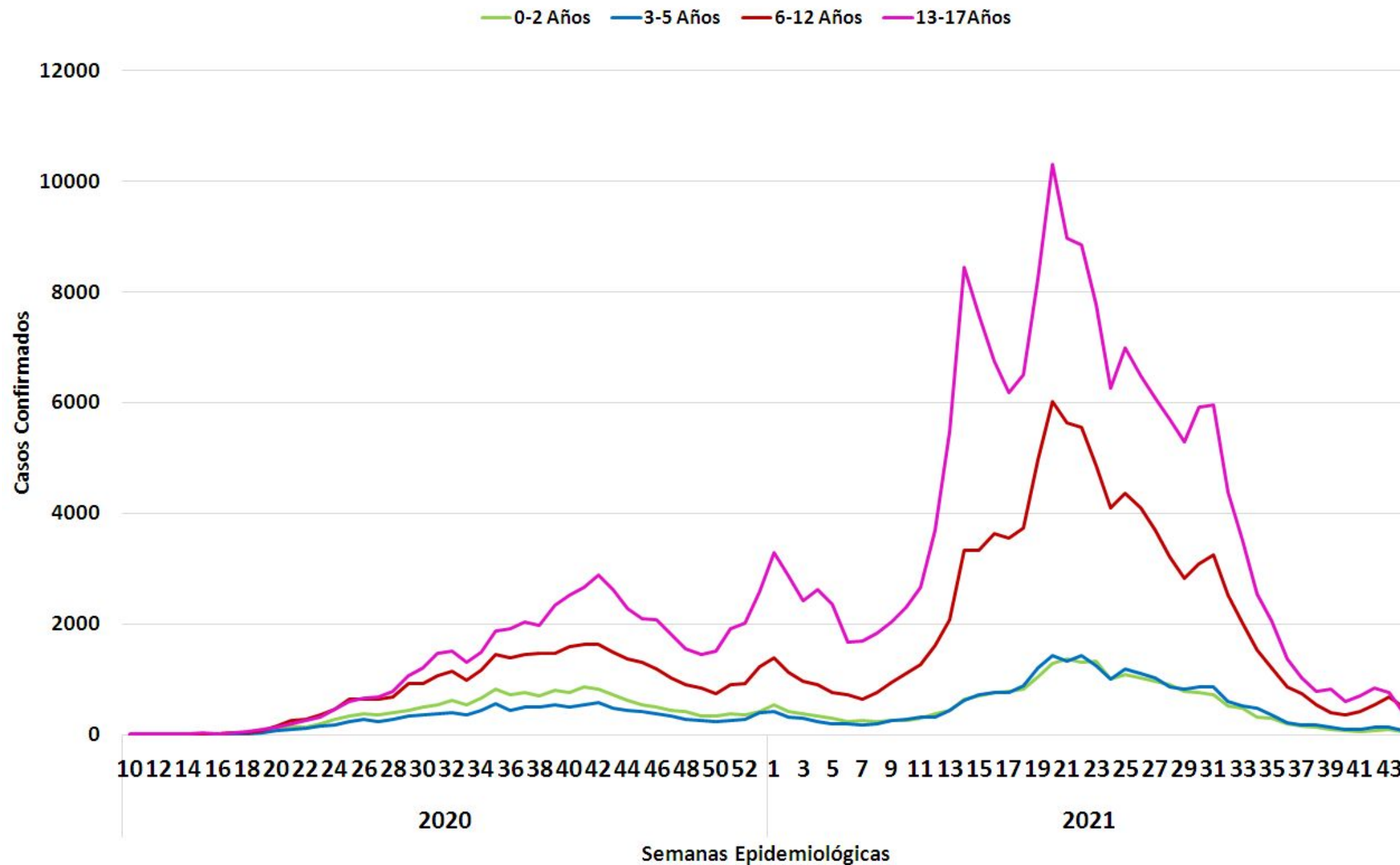
Proporción de casos confirmados menores de 18 años y de 18 años y más, por SE* epidemiológica. Argentina. SE 32/2020 a SE 44/2021. N=5.294.238*



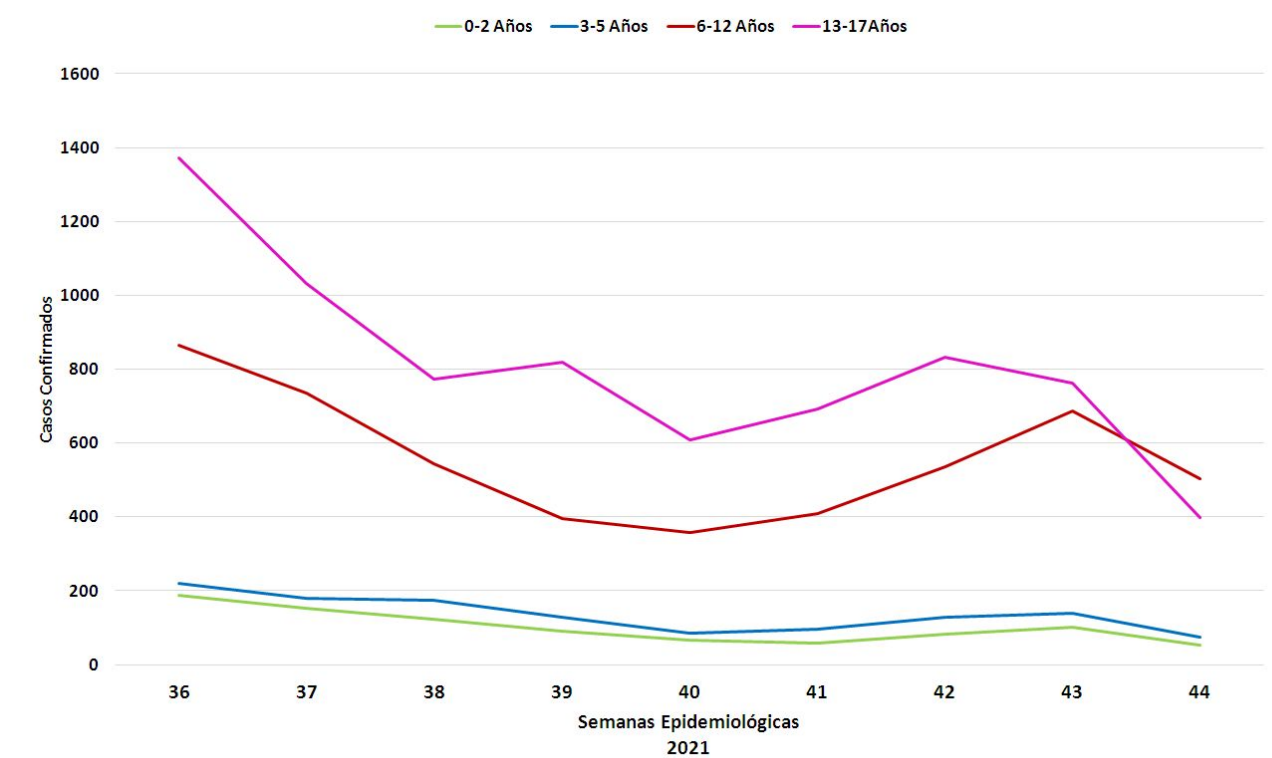
Casos confirmados* de COVID 19 por grupos de edad. Argentina. SE 10/2020 a SE 44/2021. N= 447.904.



- Mediana: **13 años**
- **14.460** casos fueron menores de 1 año (3,2% de los menores de 18 años)



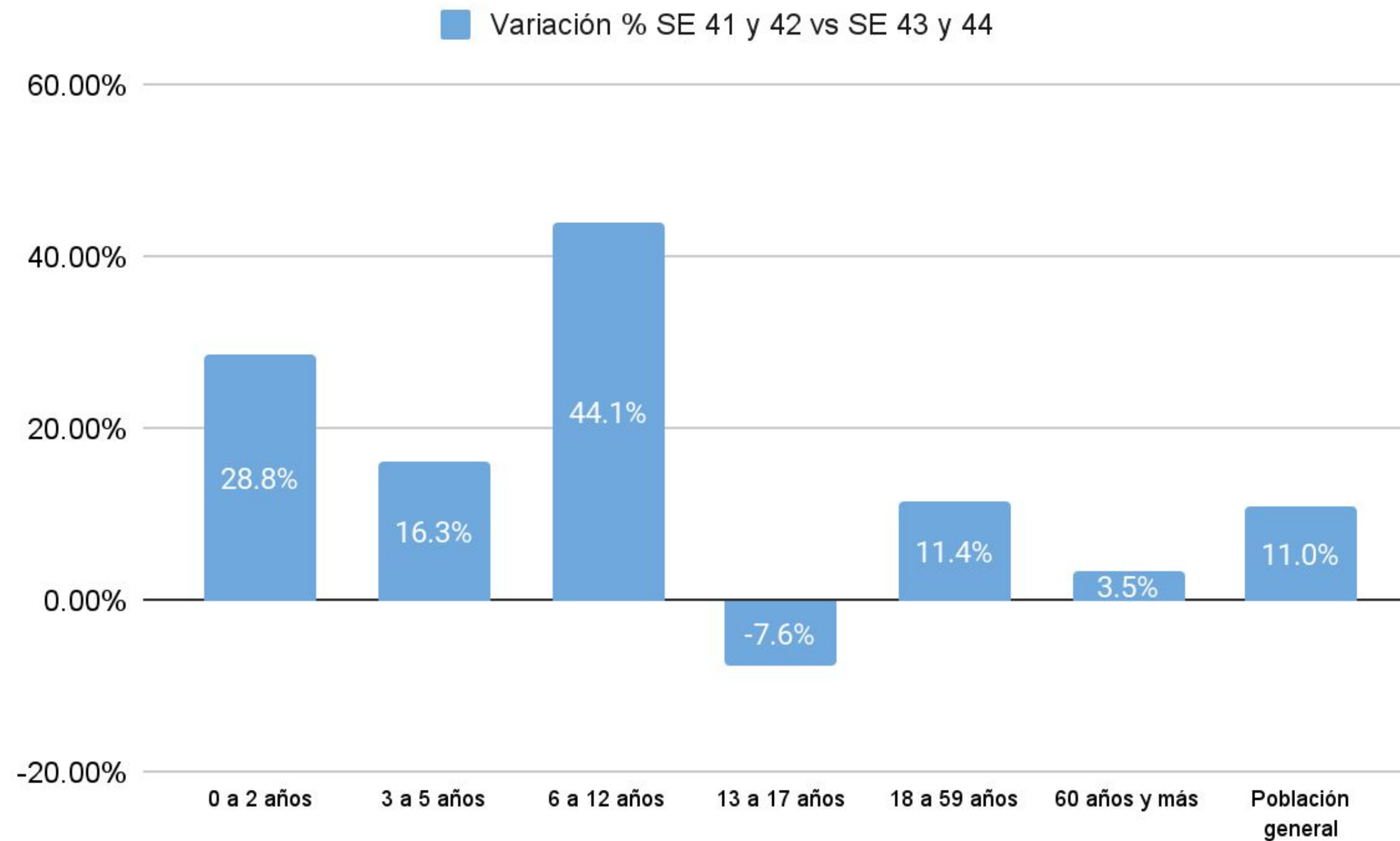
Ampliación últimas SE



Elaborado por Dirección de Epidemiología e Información Estratégica, Ministerio de Salud de La Nación.

*Para los casos sin dato de fecha de inicio de síntomas se utilizó la fecha mínima de toma de muestra o, en su defecto, la fecha de notificación.

Variación porcentual entre SE de diagnóstico 41 y 42 vs SE de diagnóstico 43 y 44 por grupos de edad. Argentina.



Los grupos etarios que tienen una disminución de la variación porcentual que supera los valores de la población general (11,0%) son los grupos de 13 a 17 años (-7,6%) y 60 años y más (3,5%).

Síndrome Inflamatorio Multisistémico. SE 44



216

Casos confirmados
de SIM

1

Caso fallecidos

187

Casos confirmados
por laboratorio

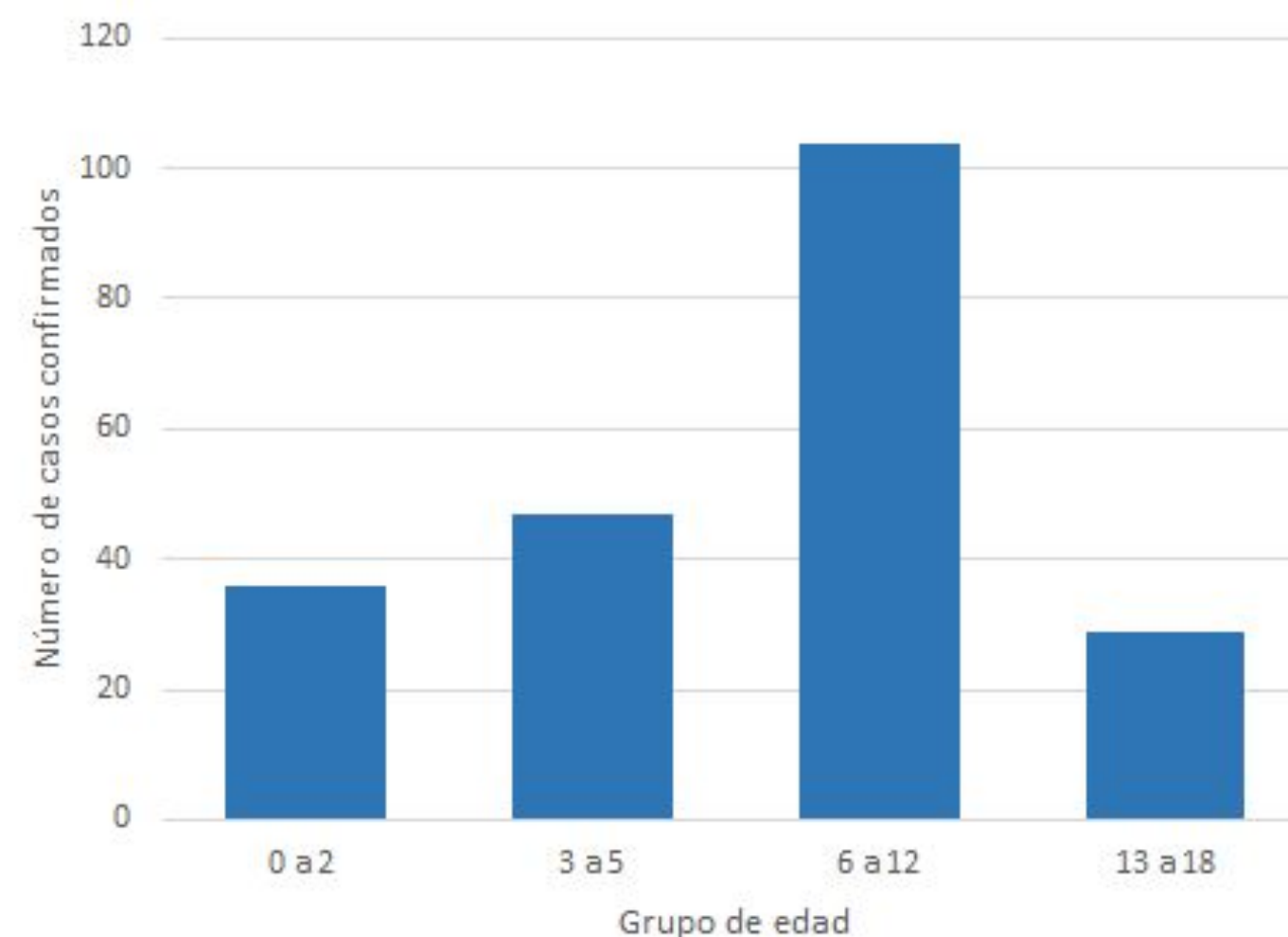
29

Casos confirmados por criterio
clínico-epidemiológico

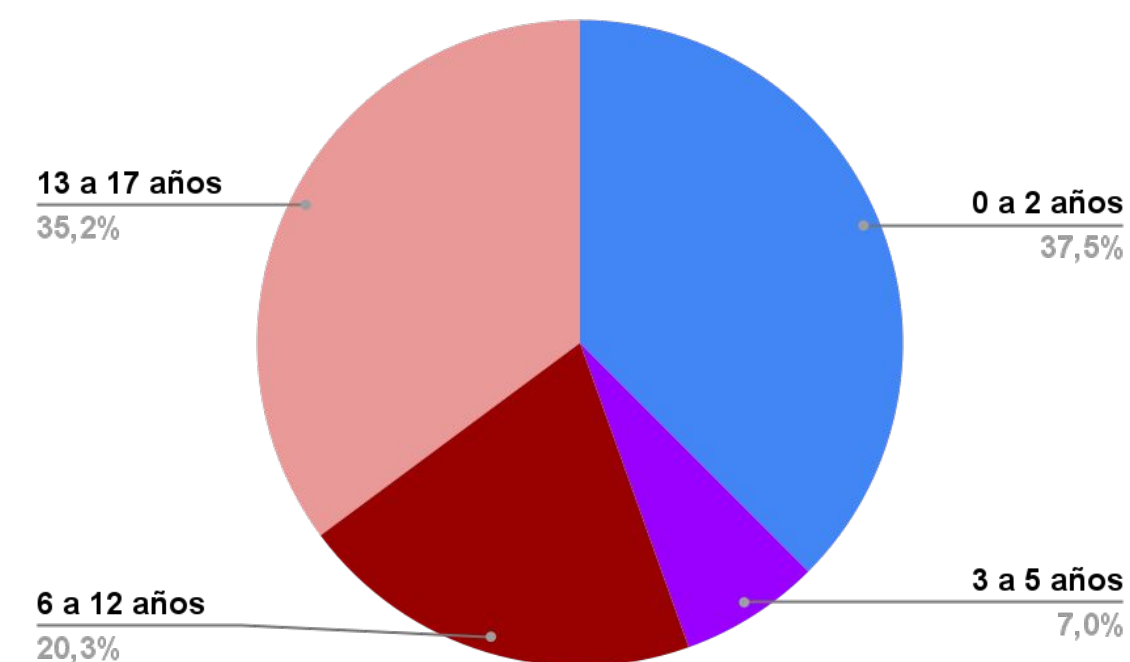
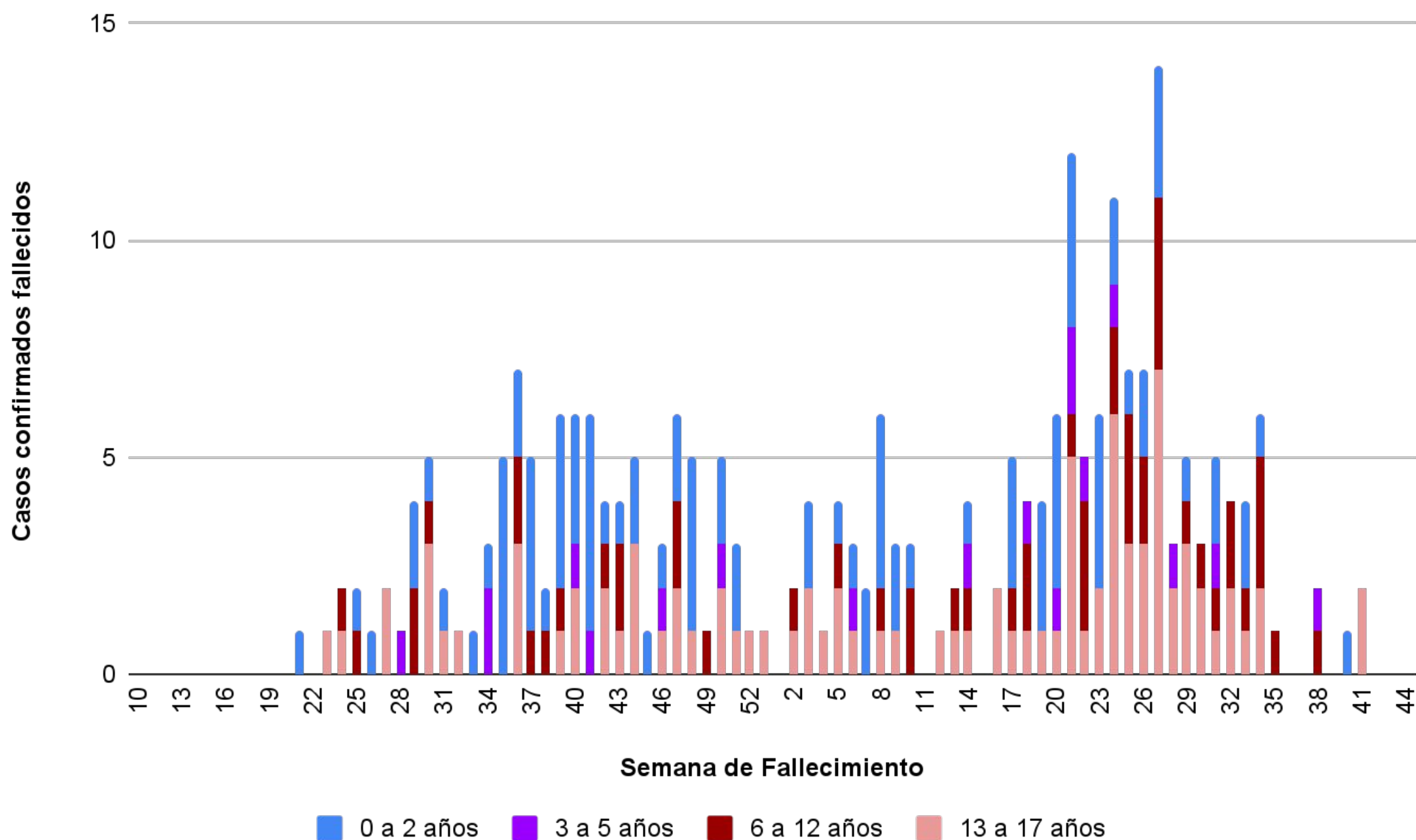
138- AÑO 2020

78 - AÑO 2021*

Casos SIM por grupo de edad



Casos confirmados fallecidos de COVID 19 por grupos de edad, según semana epidemiológica de fallecimiento. Argentina. SE 10/2020 a SE 44/2021. N= 256.



- Mediana edad= 7 años
- Tasa de Letalidad: 0,06%
- **67,1%** (n=172) contaban con el dato de comorbilidad.
- Las más frecuentes son: **Enfermedad Neurológica Previa y Enfermedad Oncológica Previa.**

En las últimas 3 semanas no se registran casos confirmados fallecidos de Covid-19 en menores de 18 años

Argentina unida



Ministerio de Salud
Argentina