

Sala de Situación COVID-2019

Nuevo Coronavirus 2019

Personas gestantes y COVID-19

Información disponible al 17/01/2022 , SE 2/2022 completa.

Argentina unida



Ministerio de Salud
Argentina

Resumen de la situación de COVID-19 al 17/01/2022 (SE 2/2022), Argentina*.

Casos confirmados

PERSONAS GESTANTES

26.061

9.020 - AÑO 2020

15.008 - AÑO 2021

2.033 - AÑO 2022

32.960

Casos descartados

23.769

Casos recuperados

POBLACIÓN GENERAL

7.116.022

1.746.343 - AÑO 2020

4.130.127 - AÑO 2021

1.239.552 - AÑO 2022

Casos fallecidos

PERSONAS GESTANTES

222

46 - AÑO 2020

176 - AÑO 2021

0 - AÑO 2022

POBLACIÓN GENERAL

118.001

49.401 - AÑO 2020

68.250 - AÑO 2021

350 - AÑO 2022

0,52% - AÑO 2020

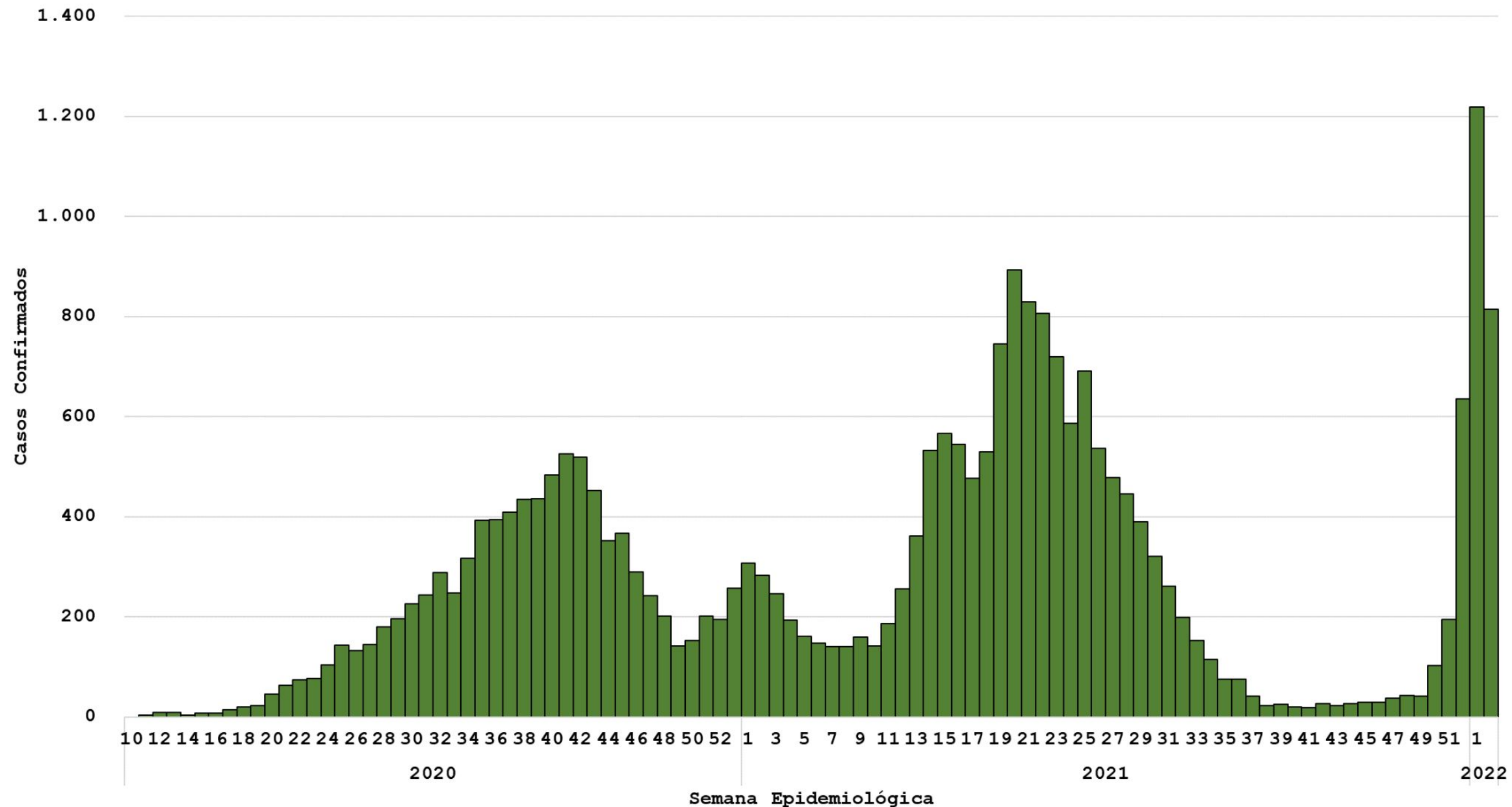
0,36% - AÑO 2021

0,16% - AÑO 2022

De los casos confirmados corresponden a personas gestantes

Curva epidémica de casos confirmados de COVID-19 según fecha mínima del caso*.

Argentina, SE 10/2020 a SE 2/2022. N=26.061

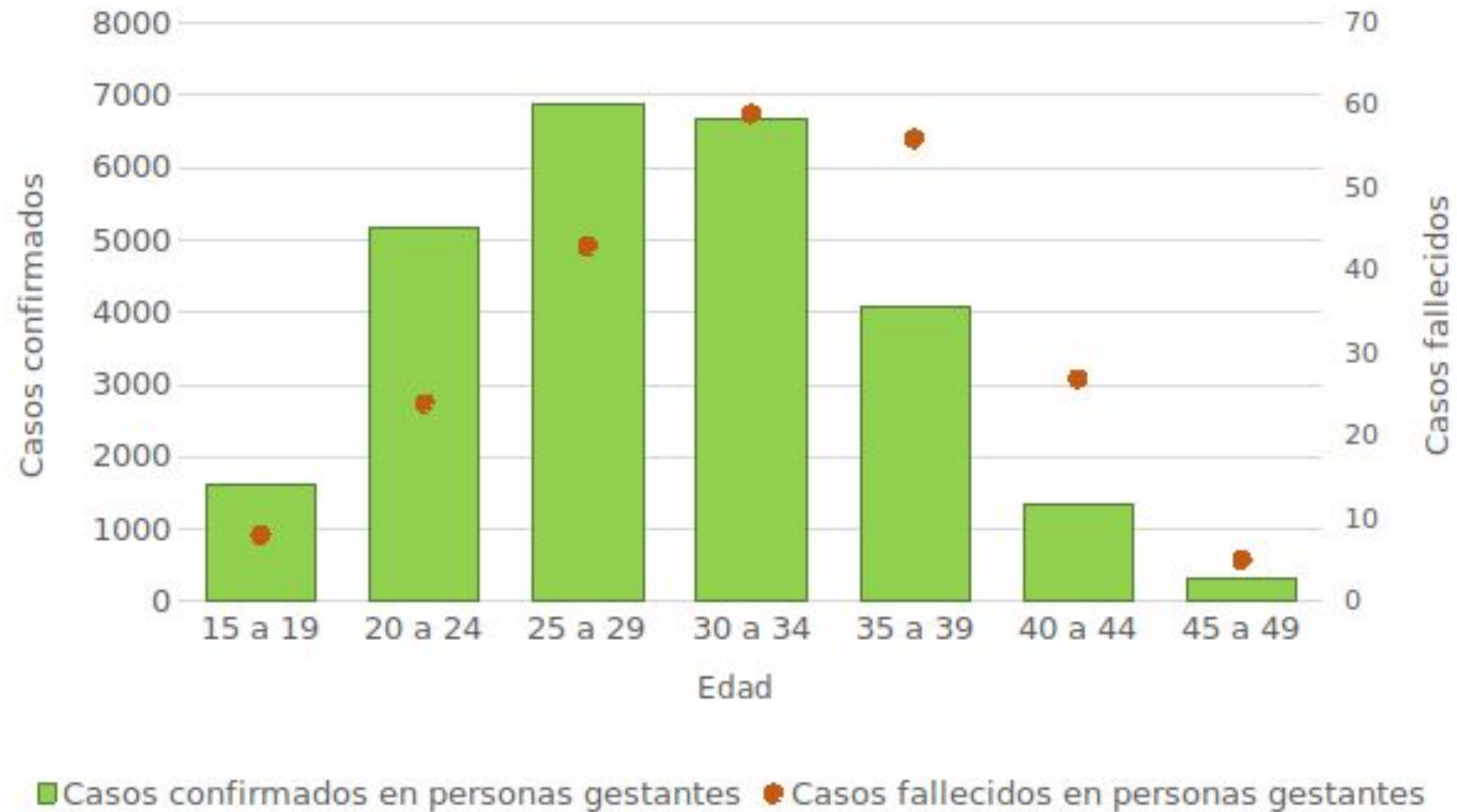


Elaborado por Dirección de Epidemiología e Información Estratégica, Ministerio de Salud de La Nación.

*Para los casos sin dato de fecha de inicio de síntomas se utilizó la fecha mínima de toma de muestra o, en su defecto, la fecha de notificación.

Casos y fallecidos en gestantes según grupo de edad.

Argentina, SE 10/2020 a SE 2/2022. N=26.061



La **mediana** de edad entre los **casos de Covid-19 confirmados** en personas gestantes fue de **29 años**.

La **mediana** de edad entre los **casos de Covid-19 fallecidos** en personas gestantes fue de **32 años**.

Enfermedad Grave y Mortalidad. Argentina, SE 10/2020 a SE 2/2022.

1,9%

Requirieron Internación en UTI

Representan **503 internaciones**

De ellas, **227 casos** requirieron ARM

222*

Confirmadas fallecieron

AÑO 2020 - 46 personas gestantes fallecidas**

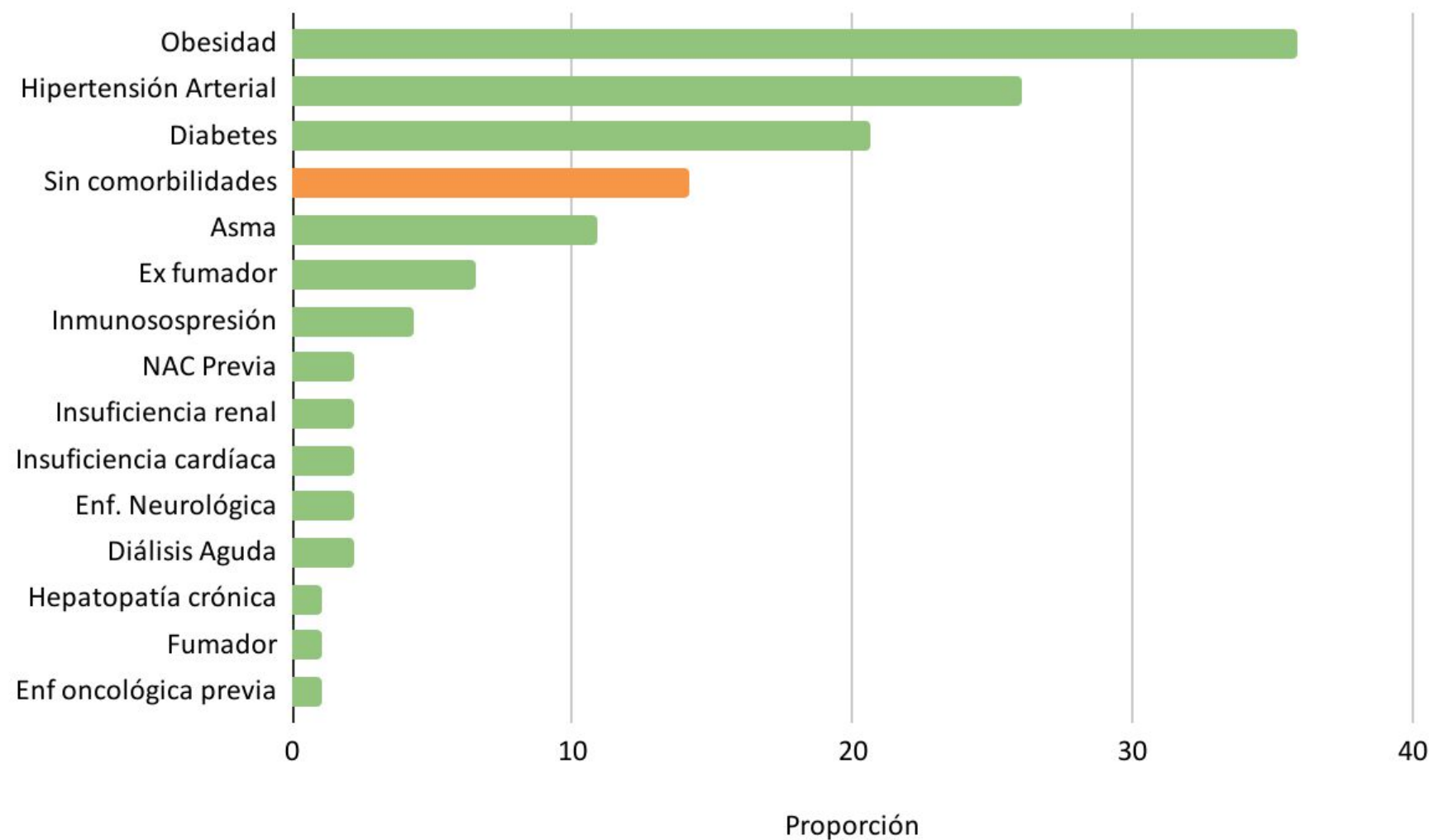
AÑO 2021 - 176 personas gestantes fallecidas**

De las gestantes fallecidas **6 estaban inmunizadas con 1 dosis** (aplicación más de 21 días previo al fallecimiento), **4 tenían 1 dosis aplicada 21 días o menos antes del fallecimiento** y **1 contaba con 2 dosis con más de 21 días desde su última aplicación.**

*sujeto a modificaciones de acuerdo a la investigación. **Según fecha de inicio de síntomas
Elaborado por Dirección de Epidemiología e Información Estratégica, Ministerio de Salud de La Nación.

Comorbilidades en personas gestantes fallecidas. Argentina, SE 10/2020 a SE 2/2022.

Frecuencia de comorbilidades en personas gestantes fallecidas. Argentina, SE 10/2020 a SE 02/2022.
N=92 casos con dato de presencia/ausencia de comorbilidades o factores de riesgo.



41,4% (n=92) contaban con el dato de comorbilidad.
85,9% (n=79) de las que contaban con dato, presentaba comorbilidades, siendo las más frecuentes **Obesidad, HTA y Diabetes.**

Nota metodológica: Sala de Situación Personas Gestantes.

Para el análisis de Covid-19 en **personas gestantes** se consideran los casos notificados al SNVS ^{2.0} que reportan en solapa clínica **“EMBARAZADA:SI”** y/o **“embarazo y/o puerperio”** en la sección “comorbilidades”.

Sólo se incluyen casos en personas en edad fértil al momento de notificación (período en que una persona es capaz de procrear). Para los fines estadísticos, es la edad comprendida entre los 15 y los 49 años de edad.

Se excluyen casos de sexo masculino.

La información puede corresponder a datos de carga parcial, sujetos a modificaciones acorde a la investigación.

Para el cálculo de razón de mortalidad por COVID en personas gestantes se utilizó como denominador la cantidad de nacidos vivos del año 2019 publicado por la Dirección de estadísticas e Información de la Salud.

Argentina unida



Ministerio de Salud
Argentina