

# Sala de Situación COVID-2019

## Nuevo Coronavirus 2019

# Niñez/Adolescencia y COVID-19

Información disponible al 28/06/2021 , SE 25 completa.

**Argentina unida**



Ministerio de Salud  
Argentina

# Metodología Sala de Situación Niñez/Adolescencia.

Se utilizaron los casos de Covid-19 en **menores de 20 años** al momento de la notificación al SNVS 2.0.

# Resumen de la situación de COVID-19 en menores de 20 años al 28/06/2021 (SE 25), Argentina.

**452.416**

**Casos confirmados**

**1.090.629**

**Casos descartados**

**384.049**

**Casos recuperados**

**10,2%**

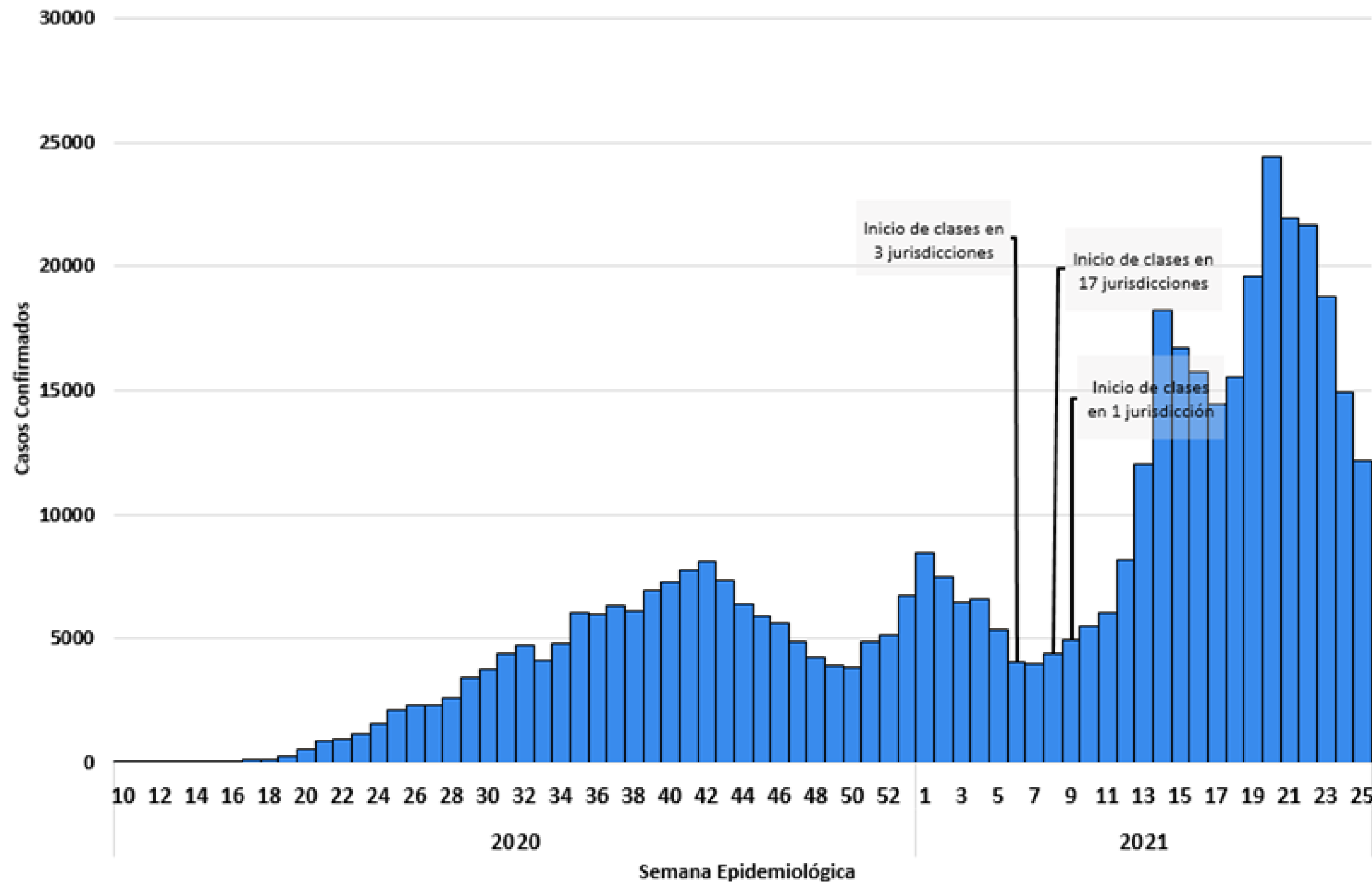
**De los casos confirmados  
en el país corresponden a  
menores de 20 años**

**248**

**Casos fallecidos**

# Curva epidemiológica de casos confirmados de COVID 19, según fecha de inicio de síntomas\*.

## Argentina, SE 10/2020 a SE 25/2021. N= 452.416



Elaborado por Dirección de Epidemiología e Información Estratégica, Ministerio de Salud de La Nación.

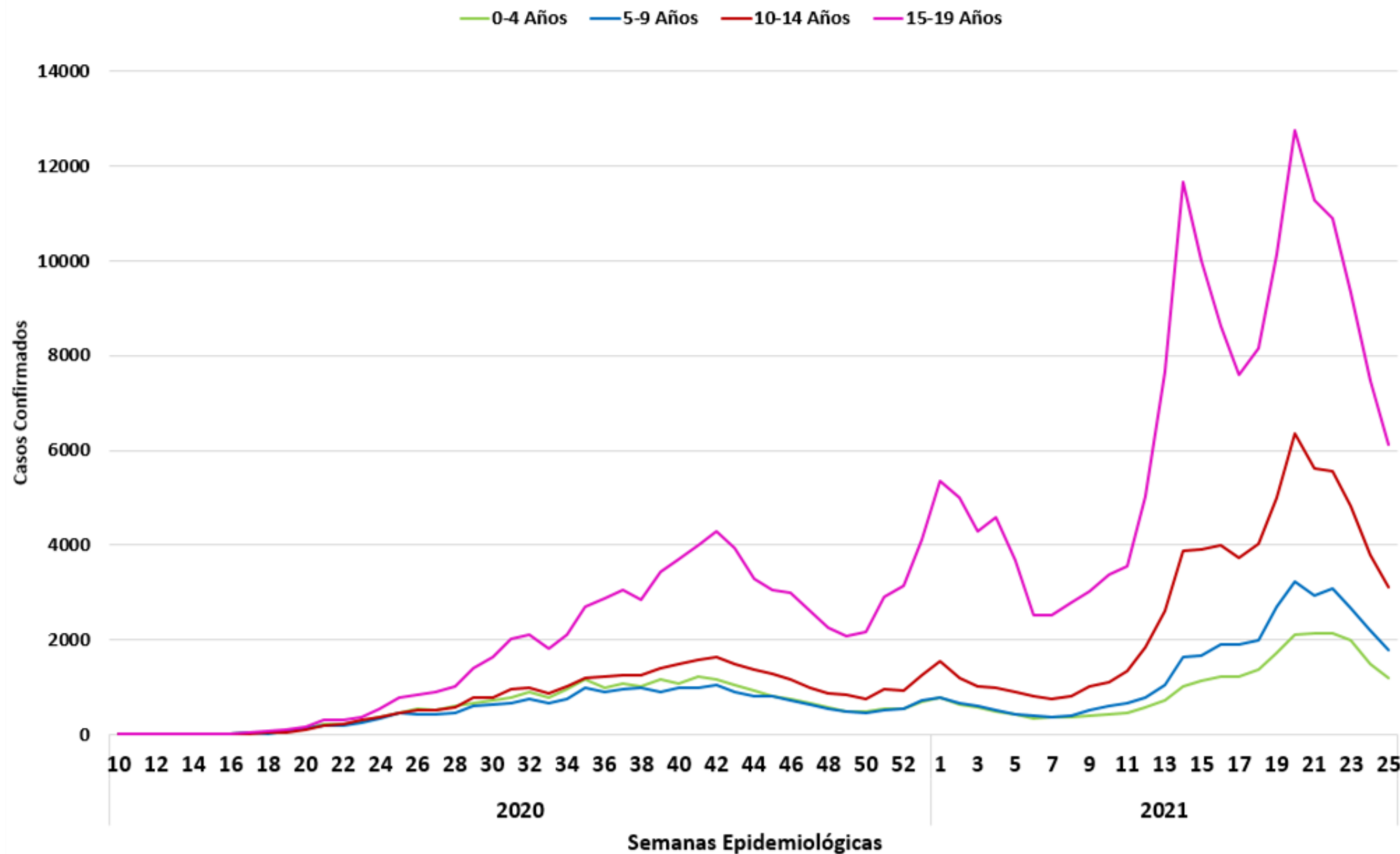
\*Para los casos sin dato de fecha de inicio de síntomas se utilizó la fecha mínima de toma de muestra o, en su defecto, la fecha de notificación.

Los casos de las últimas semanas epidemiológicas podrían aumentar a medida que se cargan registros en el SNVS2.0.



# Casos confirmados de COVID 19 por grupos de edad, según fecha de inicio de síntomas\*.

Argentina, SE 10/2020 a SE 25/2021. N=452.416



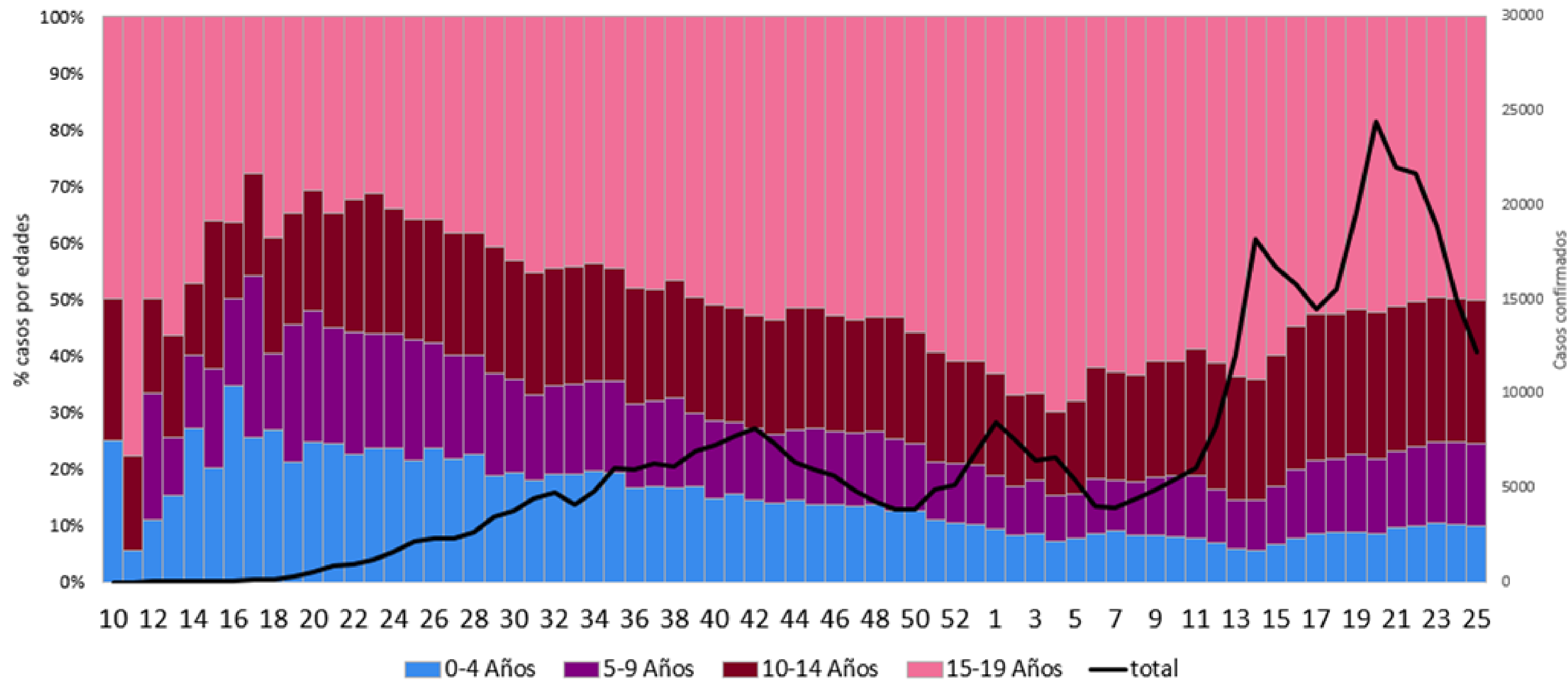
- Mediana: **15 años**
- **11.669** casos fueron menores de 1 año (2,6% de los menores de 20 años)

Elaborado por Dirección de Epidemiología e Información Estratégica, Ministerio de Salud de La Nación.

\*Para los casos sin dato de fecha de inicio de síntomas se utilizó la fecha mínima de toma de muestra o, en su defecto, la fecha de notificación.

# Distribución de casos confirmados de COVID 19 por grupos de edad, según fecha de inicio de síntomas\*.

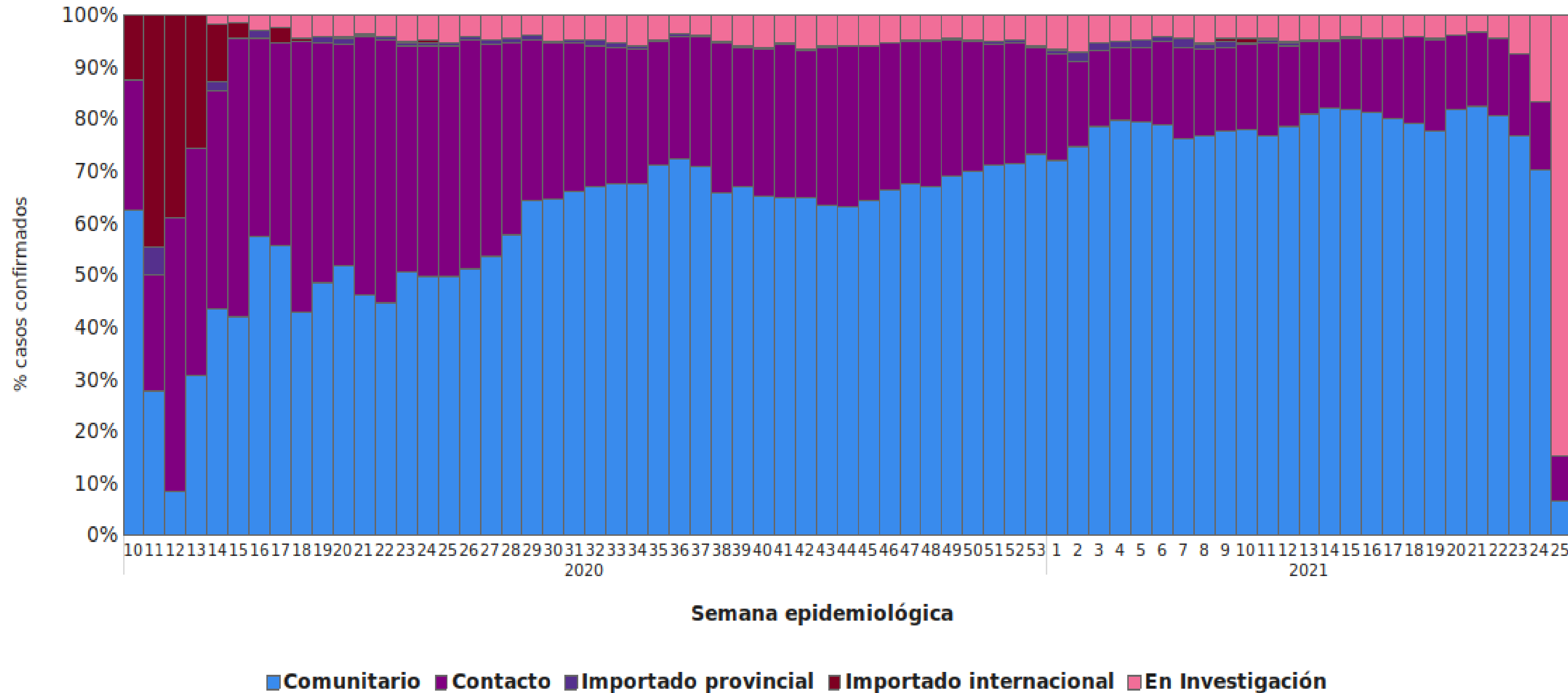
## Argentina, SE 10/2020 a SE 25/2021. N= 452.416



Elaborado por Dirección de Epidemiología e Información Estratégica, Ministerio de Salud de La Nación

\*Para los casos sin dato de fecha de inicio de síntomas se utilizó la fecha mínima de toma de muestra o, en su defecto, la fecha de notificación.

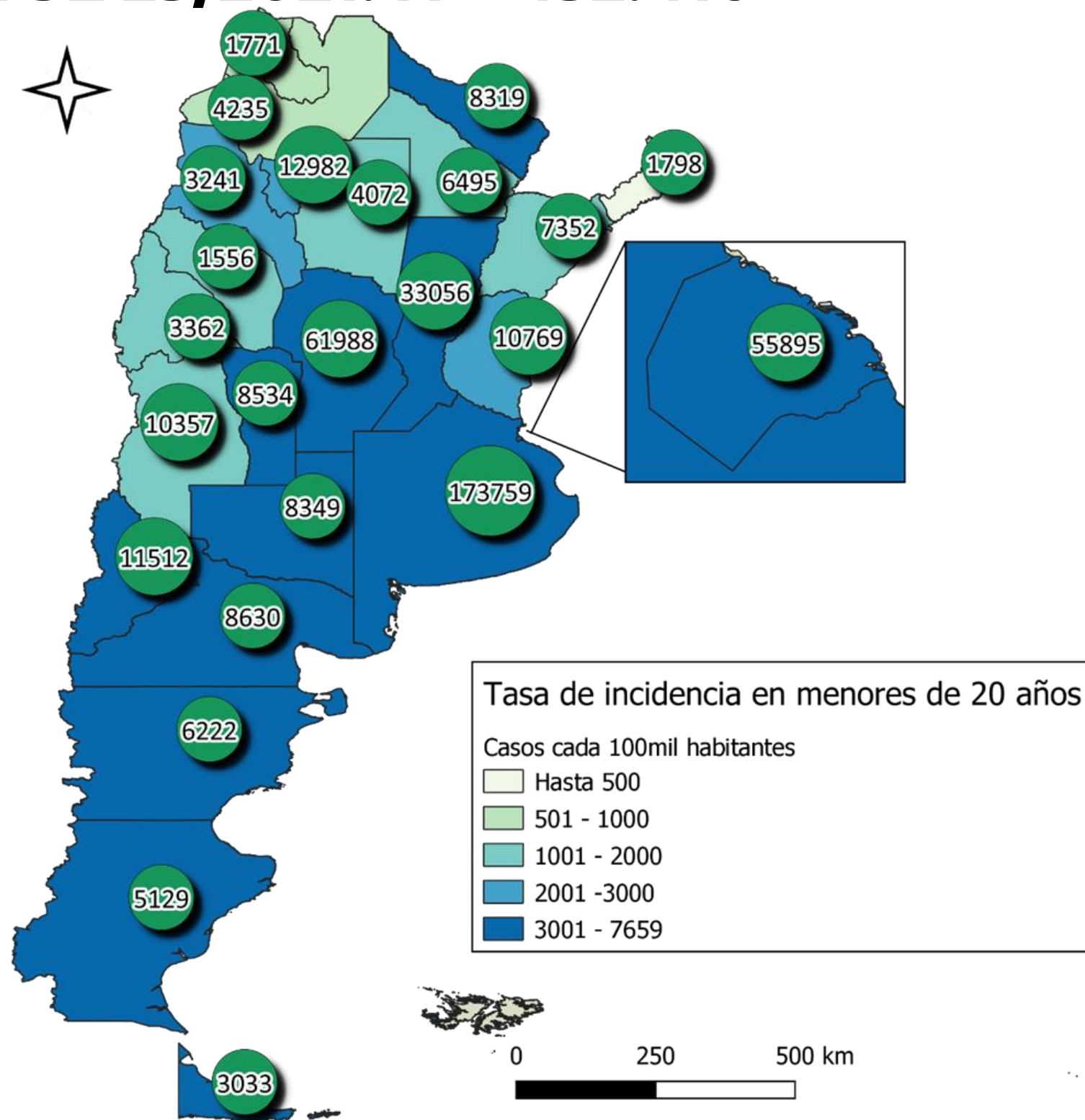
# Porcentaje de casos confirmados de Covid-19 por clasificación epidemiológica, según fecha de inicio de síntomas\*. Argentina, SE 10/2020 a SE 25/2021. N= 452.416.



Elaborado por Dirección de Epidemiología e Información Estratégica, Ministerio de Salud de La Nación.

\*Para los casos sin dato de fecha de inicio de síntomas se utilizó la fecha mínima de toma de muestra o, en su defecto, la fecha de notificación.

# Mapa: casos confirmados y tasas de incidencia acumulada de COVID-19 por provincia de residencia\* cada 100.000 habitantes\*\*. Argentina, SE 10/2020 a SE 25/2021. N= 452.416



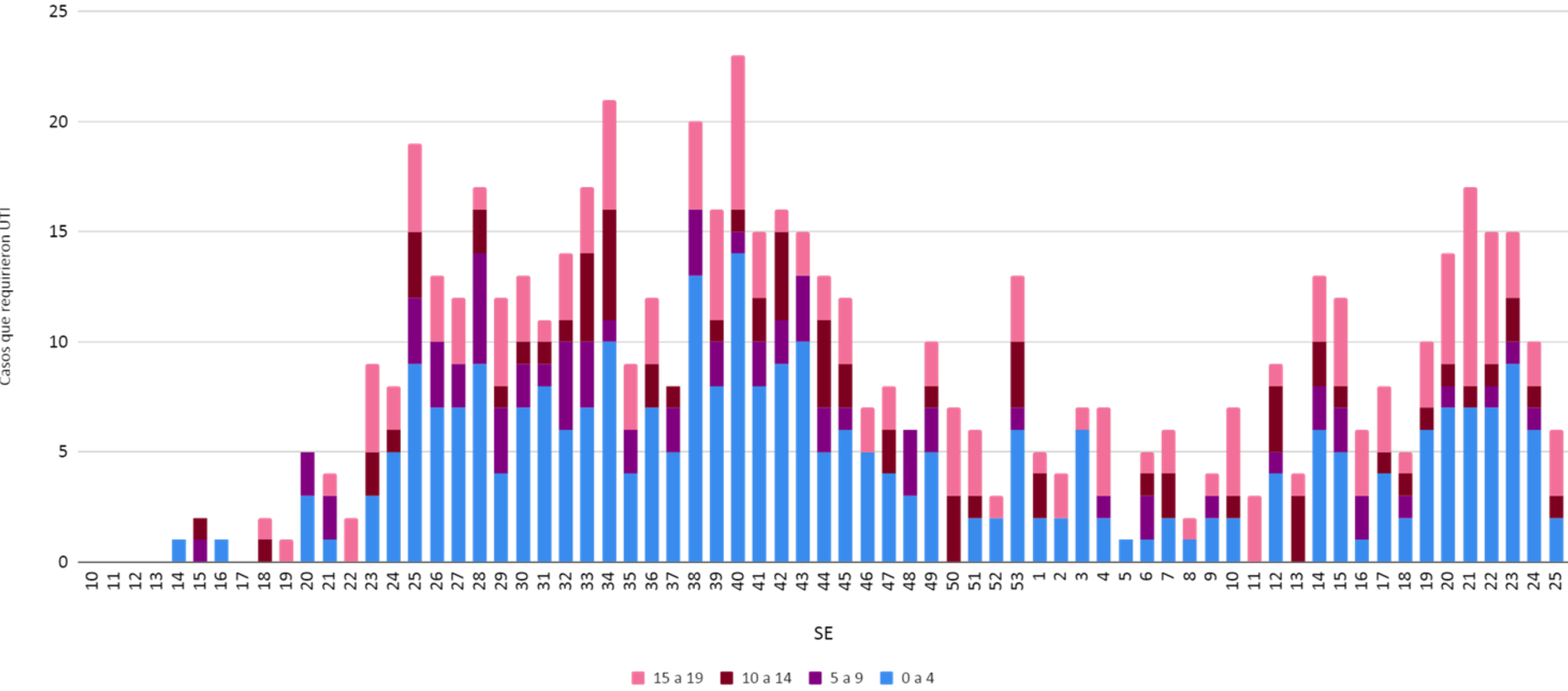
Elaborado por Dirección de Epidemiología e Información Estratégica, Ministerio de Salud de La Nación.

\*Los casos sin dato de provincia de residencia fueron asignados a la provincia de carga.

\*\*Para la elaboración de tasas de incidencia se utilizaron las Proyecciones Poblacionales de INDEC para los años 2020 y 2021, por grupos quinquenales de edad.



# Casos confirmados de Covid-19 con requerimiento de internación en unidad de terapia intensiva (UTI) según grupo de edad y semana epidemiológica. Argentina, SE 10/2020 a SE 25/2021. N= 598



**598** casos requirieron internación en UTI (0,13% de los casos confirmados)

**214** casos requirieron ARM

Elaborado por Dirección de Epidemiología e Información Estratégica, Ministerio de Salud de La Nación.

# Mortalidad.

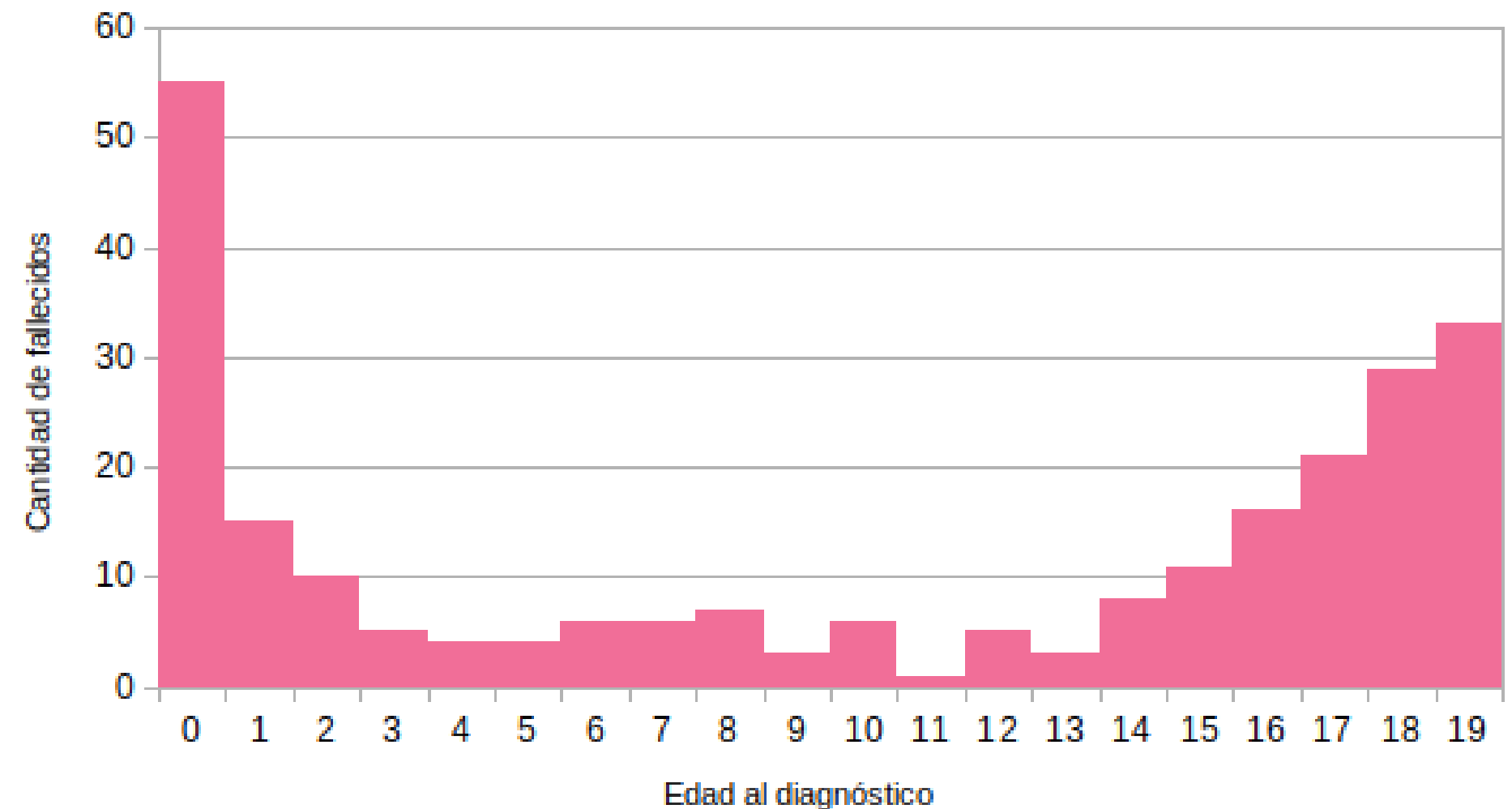
## Argentina, SE 10/2020 a SE 25/2021.

248

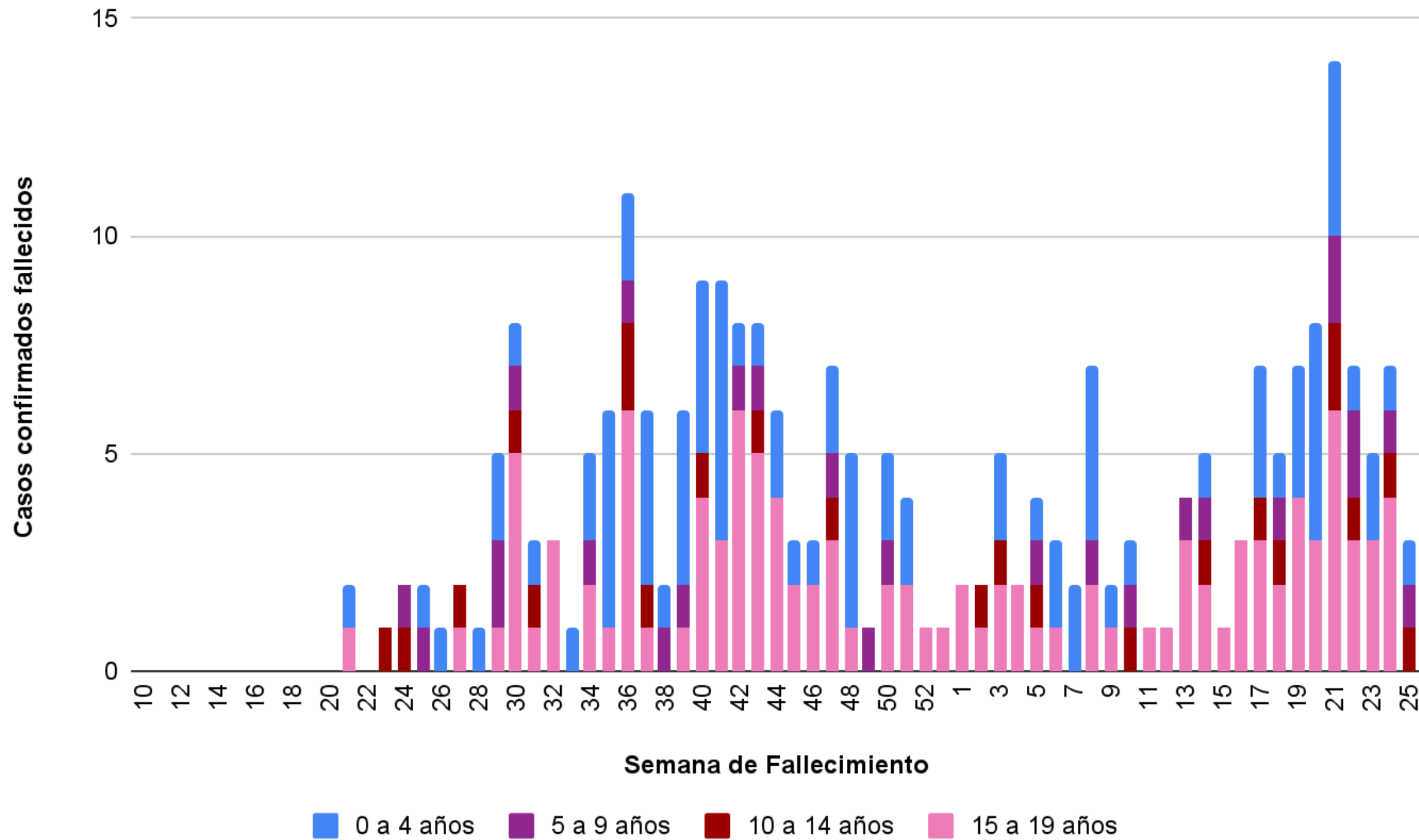
Fallecidos menores de 20 años

- Mediana edad= 12 años
- 55 fallecidos menores de 1 año de edad
- Tasa de Letalidad: 0,05%
- **62,5%** (n=155) contaban con el dato de comorbilidad.
- De ellos, **88,4%** (n=137) presentaba comorbilidades conocidas. Las más frecuentes fueron: **Enfermedad Neurológica Previa e Inmunosupresión congénita o adquirida.**

Distribución de casos fallecidos por edad al momento de diagnóstico.  
Argentina. SE 10/2020 a SE 25/2021



# Casos confirmados fallecidos de COVID 19 por grupos de edad, según semana epidemiológica de fallecimiento. Argentina, SE 10/2020 a SE 25/2021. N= 248.



# Síndrome Inflamatorio Multisistémico.

175

Casos confirmados  
de SIM

1

Caso fallecidos

148

Casos confirmados  
por laboratorio

27

Casos confirmados por criterio  
clínico-epidemiológico

122- AÑO 2020

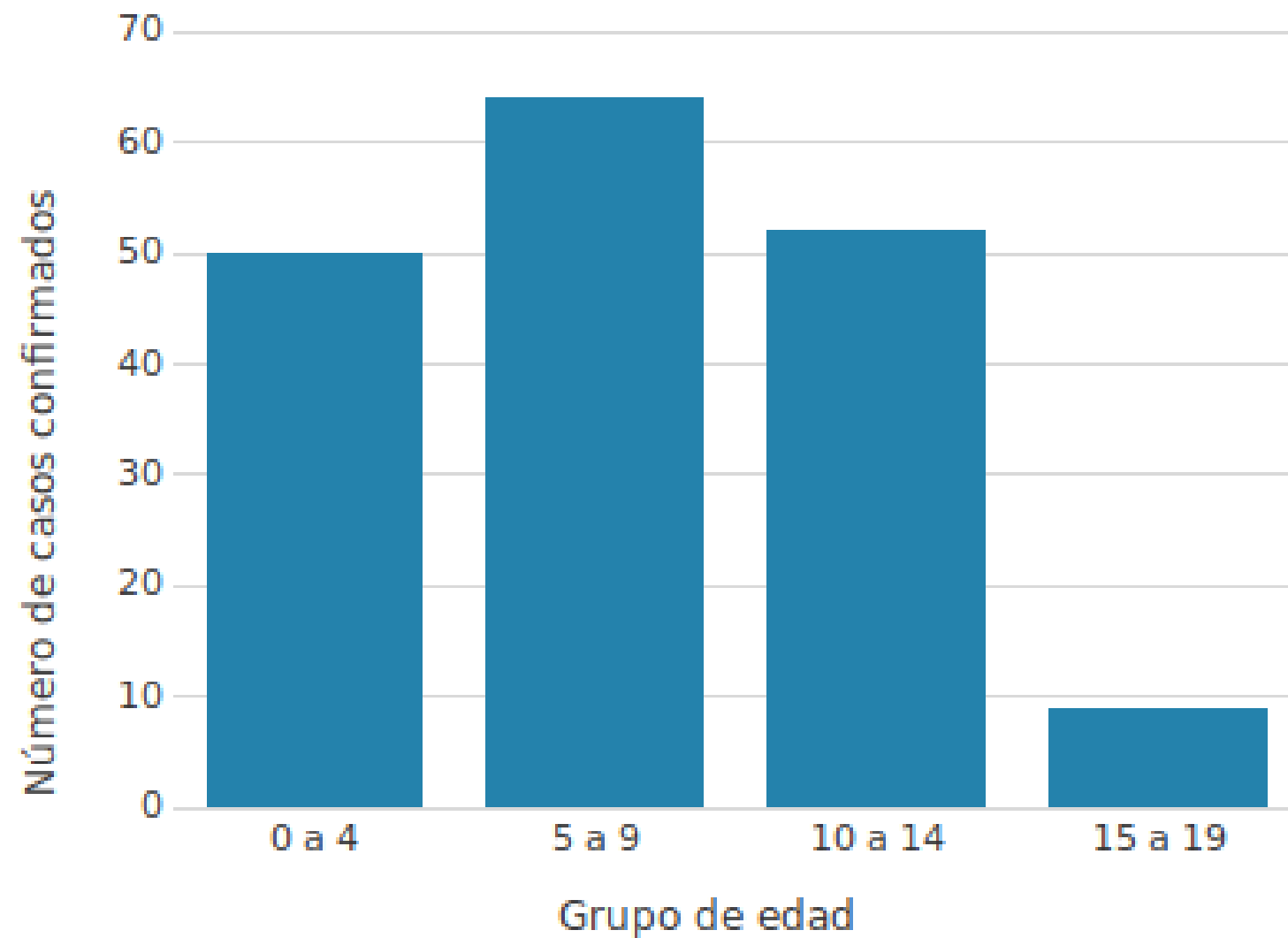
53 - AÑO 2021

Elaborado por Dirección de Epidemiología e Información Estratégica, Ministerio de Salud de La Nación.  
Fuente: Sistema Nacional de Vigilancia de la Salud (SNVS 2.0) e información brindada por las jurisdicciones.

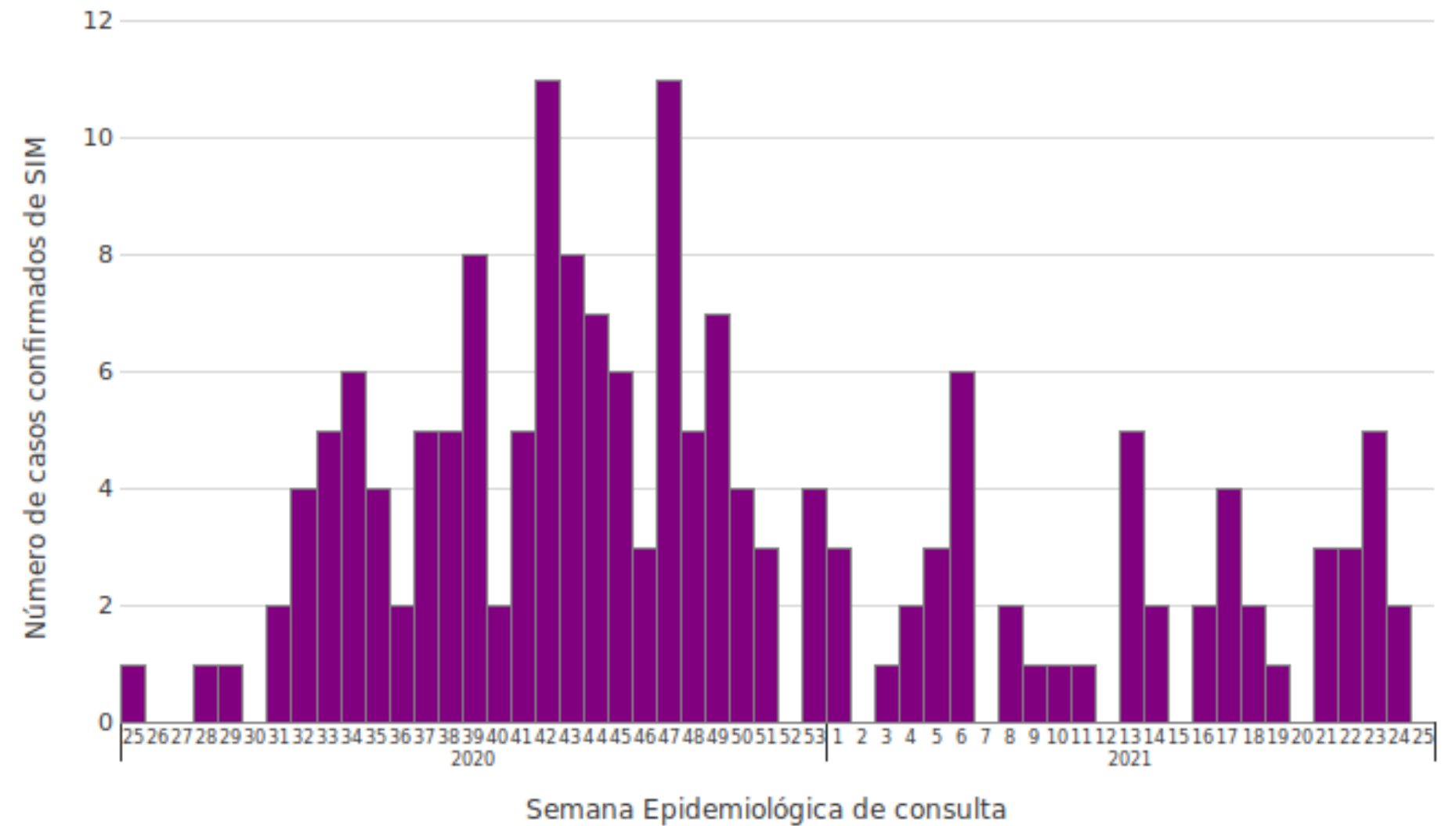
# Síndrome Inflamatorio Multisistémico.



## Casos SIM por grupo de edad



## Casos SIM por Semana Epidemiológica de consulta\*



\*5 casos no cuentan con dato de fecha de consulta.  
Elaborado por Dirección de Epidemiología e Información Estratégica, Ministerio de Salud de La Nación.  
Fuente: Sistema Nacional de Vigilancia de la Salud (SNVS 2.0) e información brindada por las jurisdicciones.

**Argentina unida**



Ministerio de Salud  
**Argentina**