

Sala de Situación COVID-2019

Nuevo Coronavirus 2019

Niñez/Adolescencia y COVID-19

Información disponible al 12/07/2021, SE 27 completa.

Argentina unida



Ministerio de Salud
Argentina

Metodología Sala de Situación Niñez/Adolescencia.

Se utilizaron los casos de Covid-19 en **menores de 20 años** al momento de la notificación al SNVS 2.0.

Resumen de la situación de COVID-19 en menores de 20 años al 12/07/2021 (SE 27), Argentina.

486.802

Casos confirmados

1.168.950

Casos descartados

458.335

Casos recuperados

10,5%

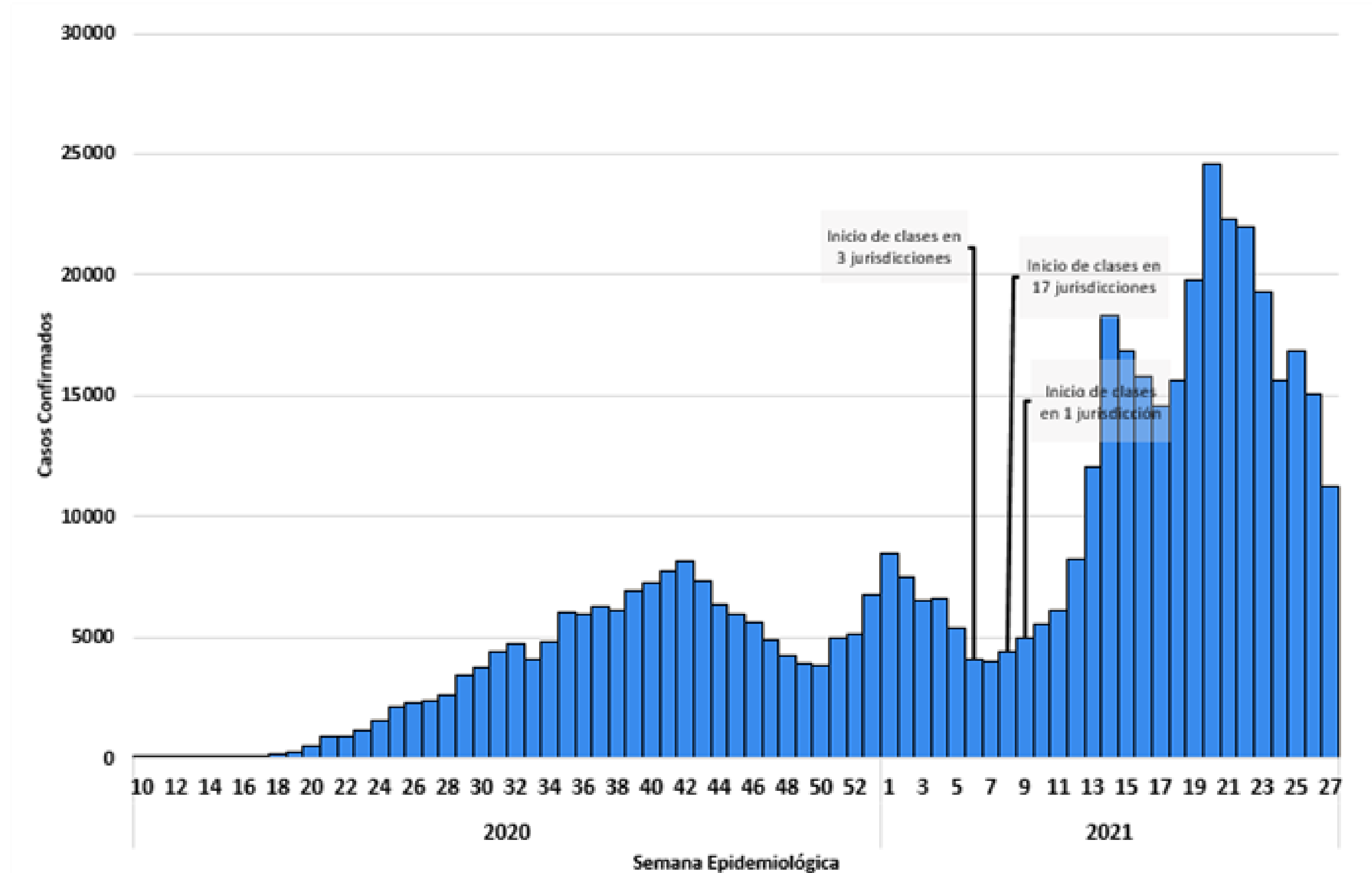
**De los casos confirmados
en el país corresponden a
menores de 20 años**

268

Casos fallecidos

Curva epidemiológica de casos confirmados de COVID 19, según fecha de inicio de síntomas*.

Argentina, SE 10/2020 a SE 27/2021. N= 486.802



Elaborado por Dirección de Epidemiología e Información Estratégica, Ministerio de Salud de La Nación.

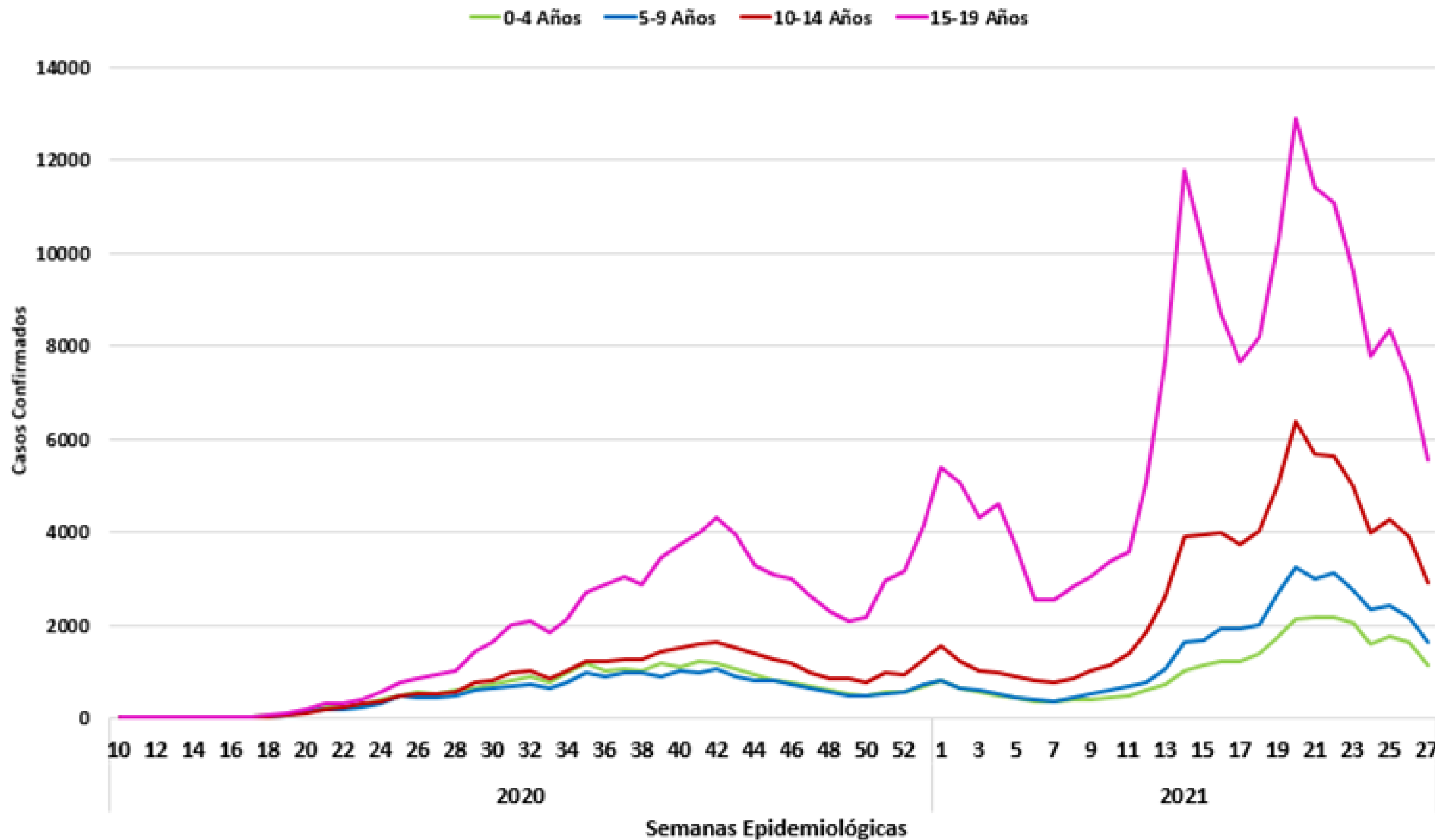
*Para los casos sin dato de fecha de inicio de síntomas se utilizó la fecha mínima de toma de muestra o, en su defecto, la fecha de notificación.

Los casos de las últimas semanas epidemiológicas podrían aumentar a medida que se cargan registros en el SNVS2.0.



Casos confirmados de COVID 19 por grupos de edad, según fecha de inicio de síntomas*.

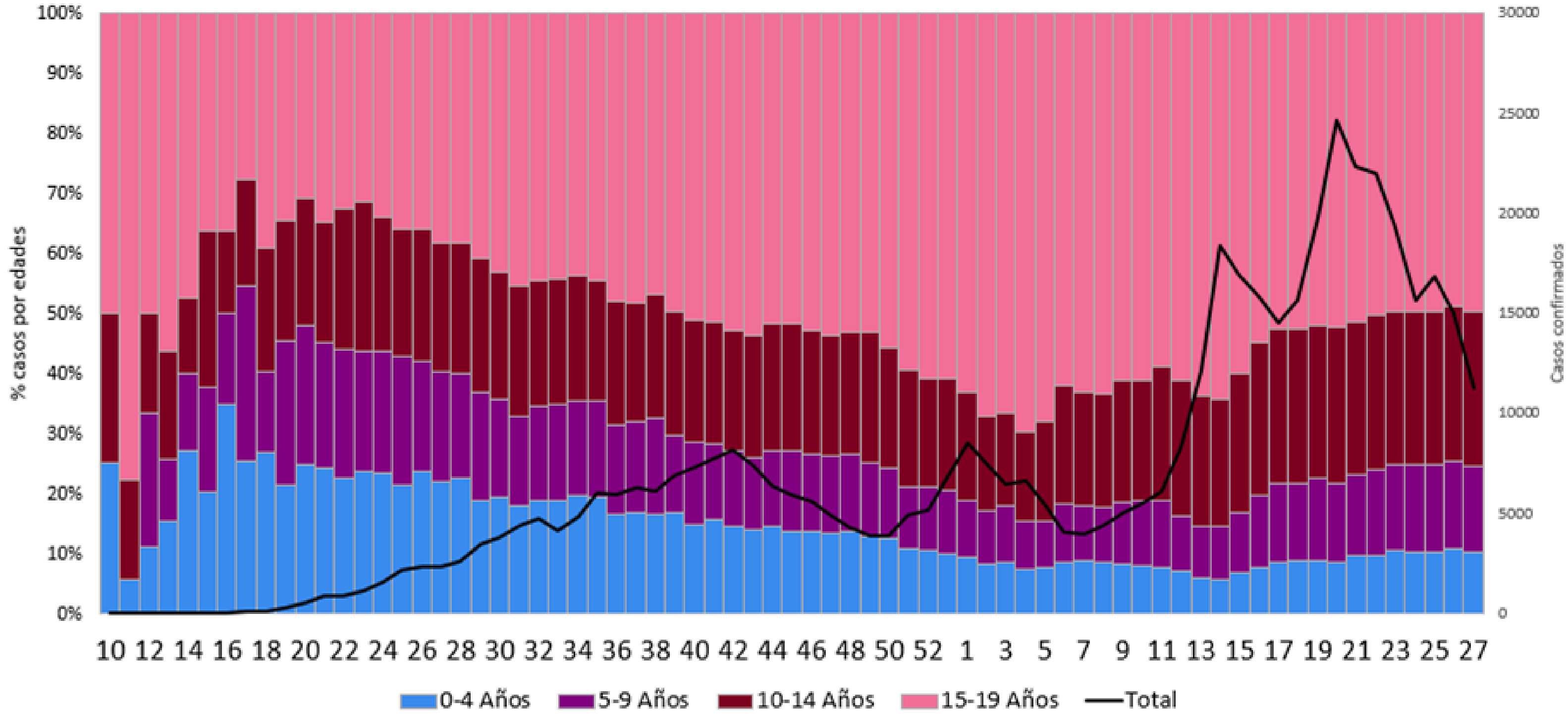
Argentina, SE 10/2020 a SE 27/2021. N=486.802



- Mediana: **15 años**
- **12.372** casos fueron menores de 1 año (2,5% de los menores de 20 años)

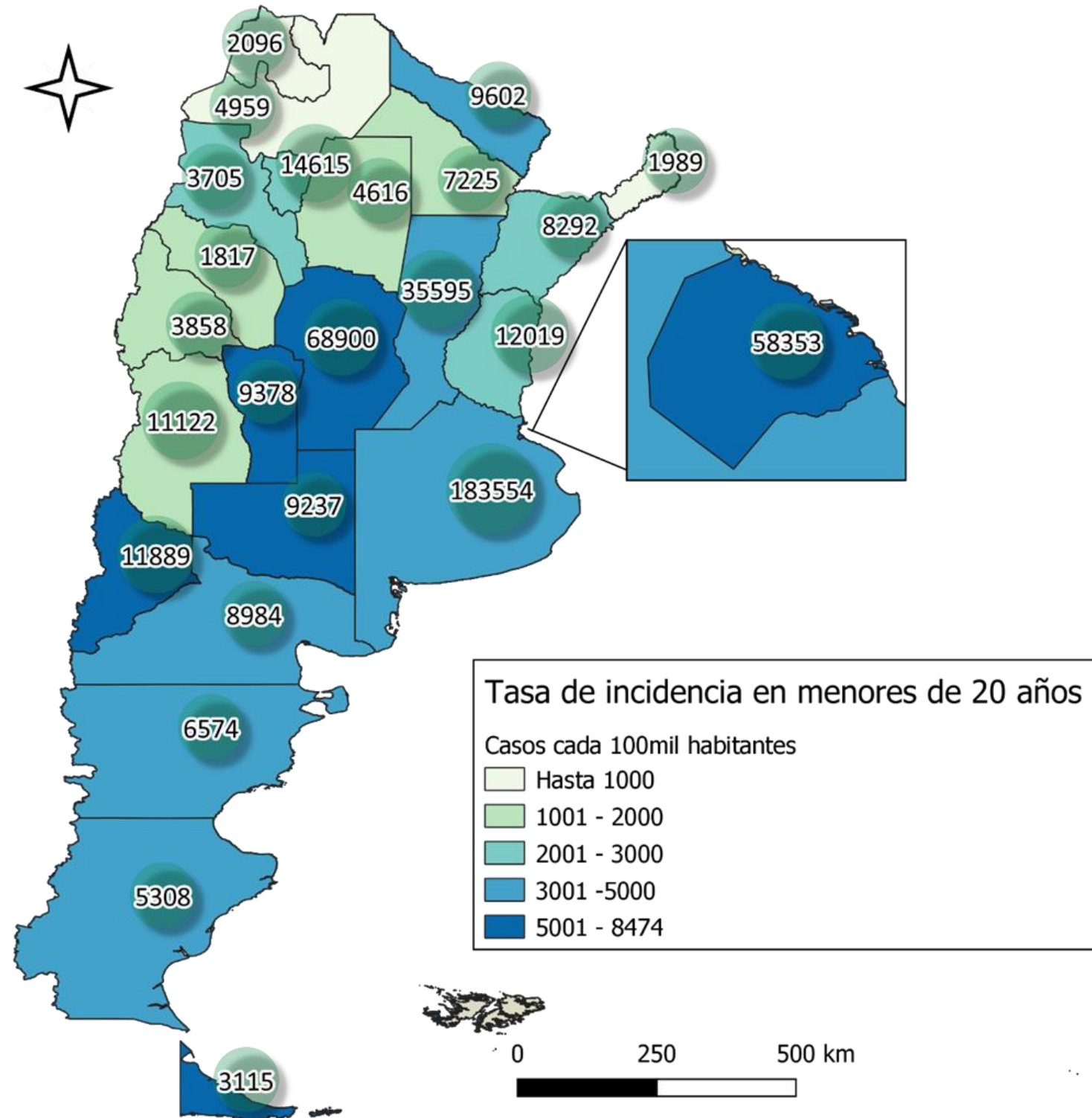
Distribución de casos confirmados de COVID 19 por grupos de edad, según fecha de inicio de síntomas*.

Argentina, SE 10/2020 a SE 27/2021. N= 486.802



Elaborado por Dirección de Epidemiología e Información Estratégica, Ministerio de Salud de La Nación
 *Para los casos sin dato de fecha de inicio de síntomas se utilizó la fecha mínima de toma de muestra o, en su defecto, la fecha de notificación.

Mapa: casos confirmados y tasas de incidencia acumulada de COVID-19 por provincia de residencia* cada 100.000 habitantes**. Argentina, SE 10/2020 a SE 27/2021. N= 486.802



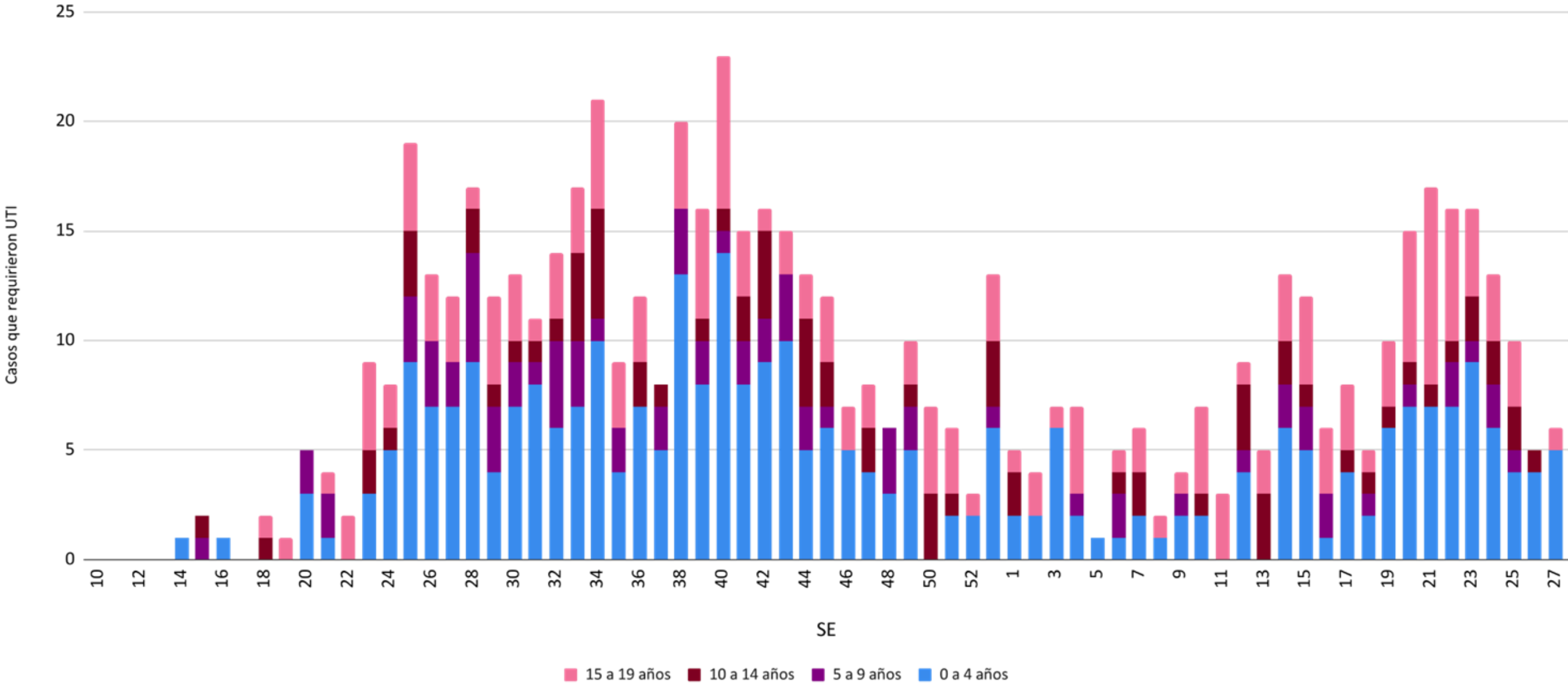
Elaborado por Dirección de Epidemiología e Información Estratégica, Ministerio de Salud de La Nación.

*Los casos sin dato de provincia de residencia fueron asignados a la provincia de carga.

**Para la elaboración de tasas de incidencia se utilizaron las Proyecciones Poblacionales de INDEC para los años 2020 y 2021, por grupos quinquenales de edad.

A partir de la presente Sala de Situación se modificarán los intervalos en las tasas para facilitar la comparación entre jurisdicciones. Sin embargo, puede dificultar la comparación con los mapas de las Salas de Situación previas.

Casos confirmados de Covid-19 con requerimiento de internación en unidad de terapia intensiva (UTI) según grupo de edad y semana epidemiológica. Argentina, SE 10/2020 a SE 27/2021. N= 620



620 casos requirieron internación en UTI (0,13% de los casos confirmados)

225 casos requirieron ARM

Elaborado por Dirección de Epidemiología e Información Estratégica, Ministerio de Salud de La Nación.

Mortalidad.

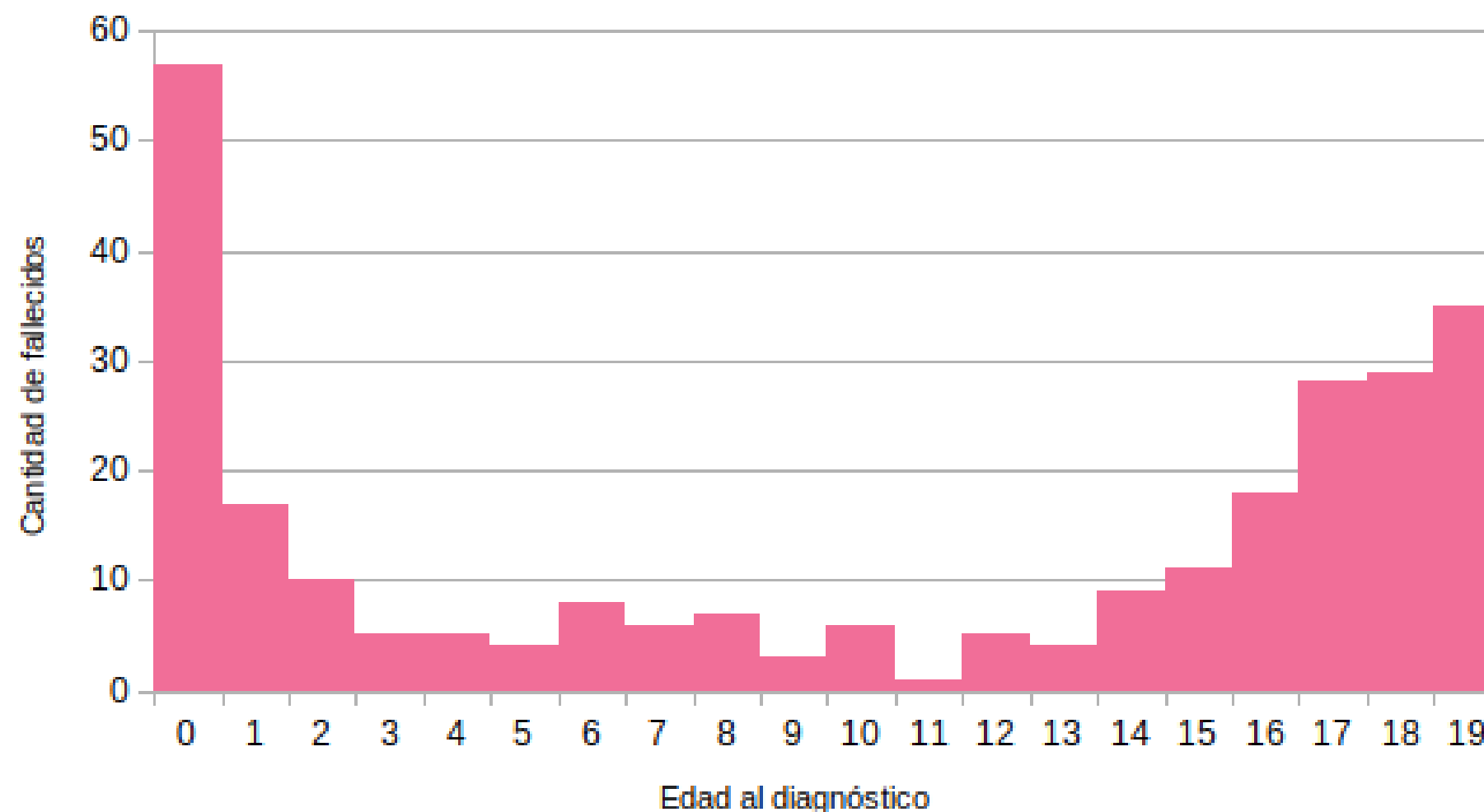
Argentina, SE 10/2020 a SE 27/2021.

268

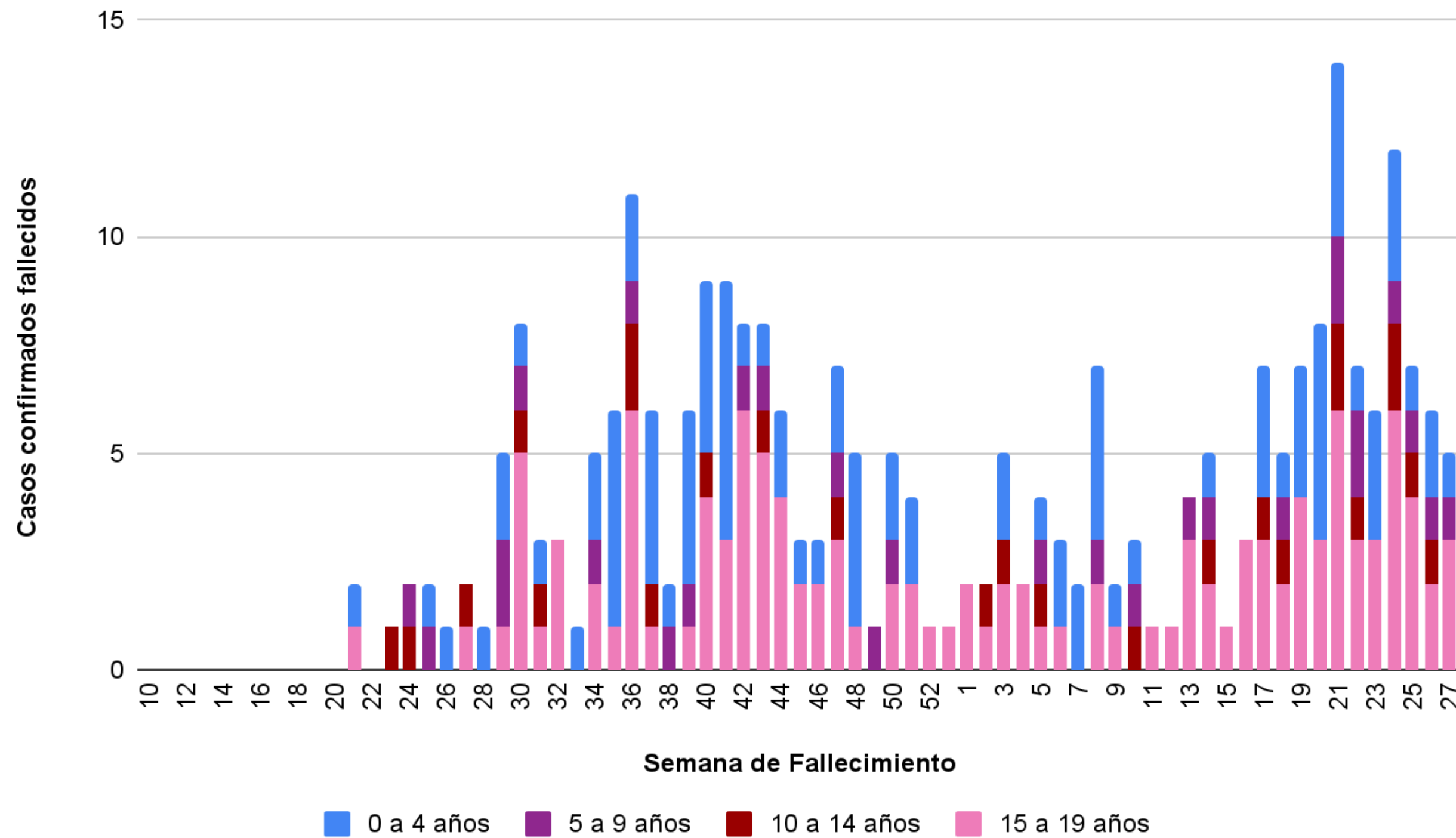
Fallecidos menores de 20 años

- Mediana edad= 12 años
- 57 fallecidos menores de 1 año de edad
- Tasa de Letalidad: 0,06%
- **61,2%** (n=164) contaban con el dato de comorbilidad.
- De ellos, **88,4%** (n=145) presentaba comorbilidades conocidas. Las más frecuentes fueron: **Enfermedad Neurológica Previa** e **Inmunosupresión congénita o adquirida.**

Distribución de casos fallecidos por edad al momento de diagnóstico.
Argentina. SE 10/2020 a SE 27/2021



Casos confirmados fallecidos de COVID 19 por grupos de edad, según semana epidemiológica de fallecimiento. Argentina, SE 10/2020 a SE 27/2021. N= 268.



Síndrome Inflamatorio Multisistémico.

189

**Casos confirmados
de SIM**

1

Caso fallecidos

162

**Casos confirmados
por laboratorio**

27

**Casos confirmados por criterio
clínico-epidemiológico**

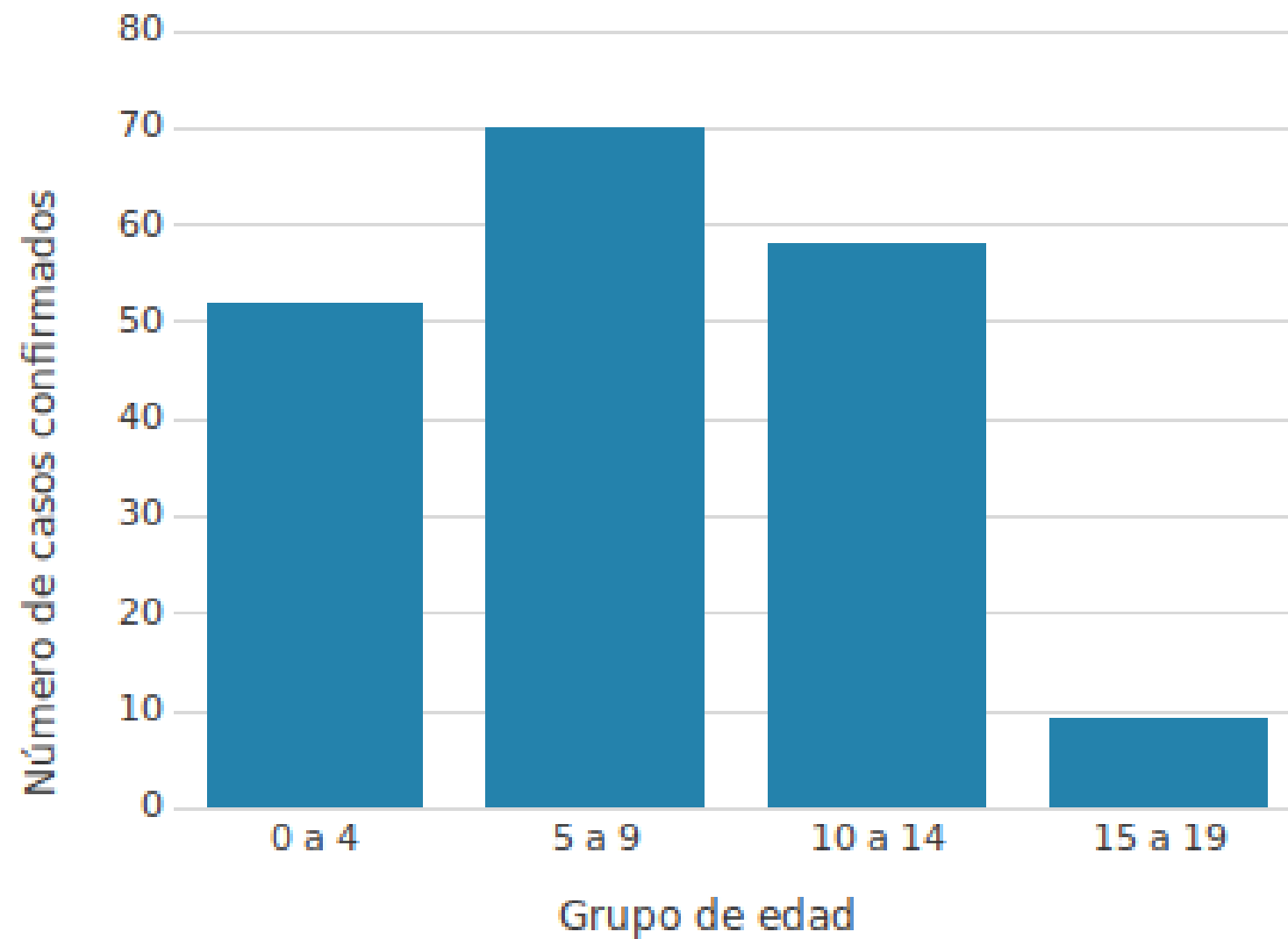
**124- AÑO 2020
59 - AÑO 2021**

Elaborado por Dirección de Epidemiología e Información Estratégica, Ministerio de Salud de La Nación.
Fuente: Sistema Nacional de Vigilancia de la Salud (SNVS 2.0) e información brindada por las jurisdicciones.

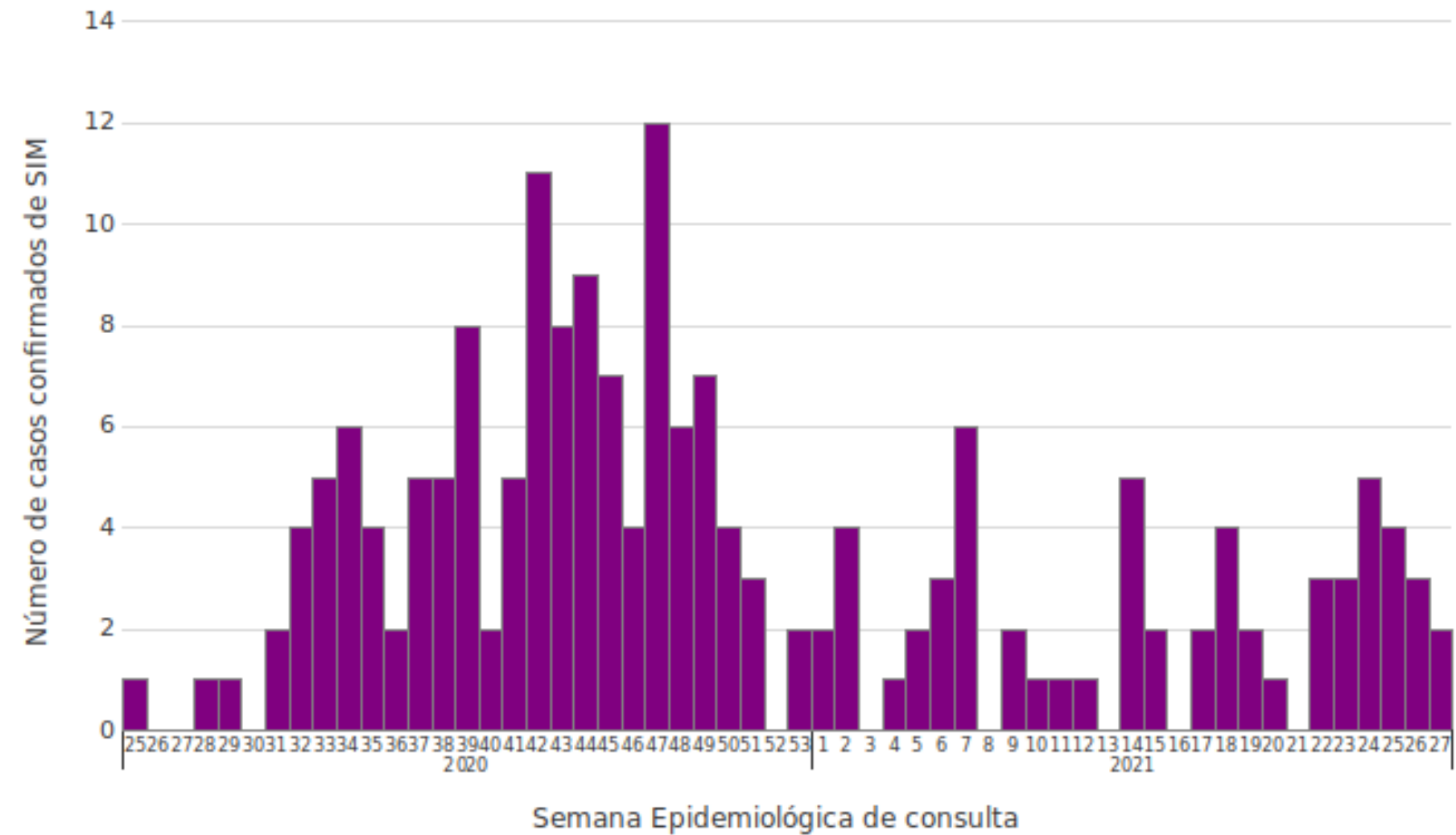
Síndrome Inflamatorio Multisistémico.



Casos SIM por grupo de edad



Casos SIM por Semana Epidemiológica de consulta*



*5 casos no cuentan con dato de fecha de consulta.
Elaborado por Dirección de Epidemiología e Información Estratégica, Ministerio de Salud de La Nación.
Fuente: Sistema Nacional de Vigilancia de la Salud (SNVS 2.0) e información brindada por las jurisdicciones.

Argentina unida



Ministerio de Salud
Argentina